

# 岡山県の賃金・労働時間・雇用の動き

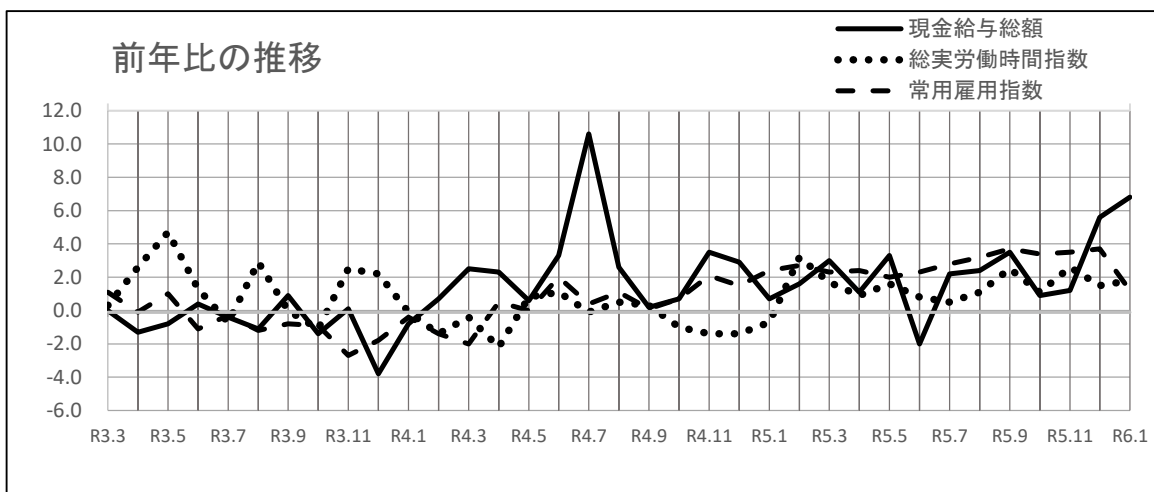
(毎月勤労統計調査地方調査結果)

令和6年1月分

(令和2年基準)

	指数	(前年比)	[実数]
現金給与総額	92.6	6.8 %増	272,340 円
うち定期給与	106.3	4.0 %増	259,019 円
総実労働時間	97.2	1.8 %増	134.6 時間
常用雇用	104.2	1.2 %増	709,543 人

(調査産業計・事業所規模5人以上)



岡山県総合政策局統計分析課

## 目次

1	毎月勤労統計調査の説明	
(1)	調査の目的	1
(2)	調査の対象	1
(3)	調査方法	1
(4)	調査事項	2
(5)	調査の利用例	3
(6)	調査結果の利用上の補足及び注意点	3
2	結果概要	
(1)	賃金の動き	4
(2)	労働時間の動き	5
(3)	雇用の動き	6
3	統計表	
第1表	実数表(給与・時間・雇用)	7
第2-1表	現金給与指数	9
第2-2表	定期給与指数	11
第3-1表	総実労働時間指数	13
第3-2表	所定内労働時間指数	15
第3-3表	所定外労働時間指数	17
第4表	常用雇用指数	19
第5-1表	就業形態別一人平均現金給与額、実労働時間等(5人以上)	21
第5-2表	就業形態別一人平均現金給与額、実労働時間等(30人以上)	22
第5-3表	就業形態別一人平均現金給与額、実労働時間等(5~29人)	23
【参考資料】	毎月勤労統計における共通事業所による前年同月比の参考提供について	24

## 1 毎月勤労統計調査の説明

### (1) 調査の目的

この調査は、統計法に基づく基幹統計調査として、雇用、給与及び労働時間について、岡山県における毎月の変動を明らかにすることを目的としている。

### (2) 調査の対象

この調査の対象産業は、日本標準産業分類に定める「鉱業、採石業、砂利採取業」、「建設業」、「製造業」、「電気・ガス・熱供給・水道業」、「情報通信業」、「運輸業、郵便業」、「卸売業、小売業」、「金融業、保険業」、「不動産業、物品賃貸業」、「学術研究、専門・技術サービス業」、「宿泊業、飲食サービス業」、「生活関連サービス業、娯楽業(その他の生活関連サービスのうち家事サービス業を除く。）」、「教育、学習支援業」、「医療、福祉」、「複合サービス事業」、「サービス業(他に分類されないもののうち外国公務を除く。）」である。

ただし、産業別集計事業所数が少数の場合は、対象事業所が特定されるため公表しないこととする。(注1:3頁参照)

### (3) 調査方法

調査対象産業の5人以上の常用労働者を雇用する県内事業所の中から、産業・規模ごとに標本事業所を無作為に抽出する標本調査である。

事業所母集団データベースに基づいて厚生労働省が作成した事業所全数リストを抽出のための母集団フレームとし、そこから無作為抽出された約800事業所を調査し、本県の5人以上の全事業所について推計したものである。

なお、事業所規模30人以上の調査事業所では、平成30年に従来の2年又は3年に一度行う総入替え方式から、毎年1月に3分の1の事業所を入替える部分入替え方式に変更した。事業所規模5~29人の調査事業所では、毎年1月と7月に3分の1ずつ事業所の入替えを行っている。(注2:3頁参照)

調査種別	事業所規模	県内対象事業所数
第一種	常用労働者30人以上	約500事業所
	毎年1月に、全体の調査事業所の1/3が交替し、各組を3年間調査	
第二種	常用労働者5～29人	330事業所
	半年(1、7月)ごとに全体の調査事業所の1/3が交替し、各組を18か月間調査	

(参考) 特別調査 常用労働者1～4人: 対象調査区内の全事業所  
 全国調査及び地方調査を補完するため、年1回、7月分を調査

※本書で、「事業所規模5人以上」の集計結果は「第一種事業所(規模30人以上)」及び「第二種事業所(規模5～29人)」を合わせた集計結果である。

#### (4) 調査事項

##### ① 賃金の動き

現金給与総額	賃金、給与、手当、賞与その他名称のいかんを問わず、労働者に支払われたもので、所得税、貯金、社会保険料、組合費、購買代金等を差し引く以前の金額	
定期給与 (きまって支給する給与)	労働協約、就業規則等によってあらかじめ定められている支給条件、算定方法によって支給される給与(時間外手当等の「所定外給与」を含む。)	
	所定内給与	定期給与(きまって支給する給与)のうち所定外給与以外のもの
	所定外給与	所定の労働時間を超える労働に対して支給される給与や、休日労働、深夜労働に対して支給される給与のことであり、時間外手当、早朝出勤手当、休日出勤手当、深夜手当等
特別に支払われた給与 (特別給与)	賞与・期末手当等の一時金、ベースアップ等の差額追給分、3か月を超える期間で算定される現金給与	

##### ② 労働時間の動き

総実労働時間	調査期間中に労働者が仕事のために実際に労働した時間
所定内労働時間	就業規則等で定められた正規の始業時刻と終業時刻との間の、休憩時間を除いた実際に労働した時間
	所定外労働時間
出勤日数	調査期間中に、労働者が仕事のために実際に出勤した日数(有給であっても事業所に出勤しない日は出勤日にはならないが、1日のうち1時間でも就業すれば出勤日となる。)

※本来の職務外として行われる宿日直は、労働時間数から除かれる。

※運輸関係労働者等の手待時間は、労働時間数に含まれる。

##### ③ 雇用の動き

常用労働者	期間を定めずに、又は1か月以上の期間を定めて雇用されている者
一般労働者	常用労働者のうちパートタイム労働者以外の者
パートタイム労働者	1日の所定労働時間又は1週の所定労働日数が一般の労働者より短い者

※重役、理事などの役員でも常時勤務して一般労働者と同じ給与規則で給与が毎月支払われている者は常用労働者に含まれる。

労働異動率	事業所間の雇用の流動状況を示す指標
入職率	$\frac{\text{月間増加労働者数}}{\text{前月末労働者数}} \times 100$
離職率	$\frac{\text{月間減少労働者数}}{\text{前月末労働者数}} \times 100$

※労働異動率には、新規の入離職者のみならず、人事異動に伴う同一企業内の転勤者も含まれる。

## (5) 調査の利用例

- ・ 景気動向の判断資料(内閣府の「月例経済報告」や「景気動向指数」等)
- ・ 失業給付金額の自動変更
- ・ 労働災害の休業補償額の改定
- ・ 労災保険の年金給付額の改定
- ・ 最低賃金決定の資料
- ・ 国民経済計算、県民経済計算の推計
- ・ 企業の経営判断や賃金などの労働条件決定の際の資料

## (6) 調査結果利用上の補足及び注意点

### 【補 足】

- (ア) 指数は、令和2年(以下、「基準年」という。)平均=100としている。
- (イ) 指数の年平均値は、毎月の指数を単純平均し、小数点以下第2位を四捨五入して第1位までとしたものである。
- (ウ) 「前年比」は、対前年比又は対前年同月増減率(%)を掲載している。
- (エ) 指数は、①基準年の更新、②常用労働者数の基準値更新という2つの事由で過去に遡って改訂する。  
なお、実数は、すでに公表した数値を過去に遡って改訂することは行っていない。
- ①基準年の更新  
令和4年1月分調査結果から、基準年を平成27年から令和2年に更新した。これに伴い、過去の指数を遡及して改訂した。なお、増減率は改訂しないため、改訂後の指数で計算した場合と必ずしも一致しない。
- ②常用労働者数の基準値更新  
令和6年1月分調査結果から、常用労働者数の基準値を「令和3年経済センサス-活動調査」に更新したことに伴い、常用雇用指数とその増減率を遡及して改訂した。賃金、労働時間及びパートタイム労働者比率の令和6年1月分以降の前年同月比等については、令和5年にベンチマーク更新を実施した参考値を作成し、この参考値と令和6年の値を比較することによりベンチマーク更新の影響を取り除いて算出しているため、指数から算出した場合と一致しない。  
また、ベンチマーク更新に伴い、常用雇用指数は過去に遡って改訂が行われることから、基準年(令和2年)の常用雇用指数は100とはならない場合があることに注意が必要。
- (オ) 対前年・対前年同月増減率は指数をもとに算出しているため、実数で計算した場合とは必ずしも一致しない。
- (カ) 表の符号は次のとおりである。  
「-」……該当数字なし  
「X」……集計事業所数が少数のため公表しない
- (キ) 平成30年1月分調査から、常用労働者の定義が以下のとおり変更されている。  
(変更後) 平成30年1月分調査から常用労働者とは以下のいずれかに該当するものをいう。  
・ 期間を定めずに雇われている者  
・ 1か月以上の期間を定めて雇われている者  
(変更前) 平成29年12月分調査まで常用労働者とは以下のいずれかに該当するものをいう。  
・ 期間を定めずに雇われている者  
・ 1か月を超える期間を定めて雇われている者  
・ 臨時又は日雇労働者で前2か月の各月にそれぞれ18日以上雇われた者

### 【注意点】

- (注1) 調査産業計の結果には表章産業のほか「鉱業、採石業、砂利採取業」の結果が含まれる。なお、産業名で、「電気・ガス業」、「学術研究等」、「飲食サービス業等」、「生活関連サービス等」、「その他のサービス業」とあるのは、それぞれ「電気・ガス・熱供給・水道業」、「学術研究、専門・技術サービス業」、「宿泊業、飲食サービス業」、「生活関連サービス業、娯楽業(その他の生活関連サービス業のうち家事サービス業を除く。）」、「サービス業(他に分類されないもののうち外国公務を除く。）」のことである。
- (注2) 従来の総入替え方式においては、入替え時に一定の断層が生じていたため、賃金、労働時間指数とその増減率については過去に遡った改訂を行っていたが、部分入替え方式導入により断層は縮小することから、過去に遡った改訂は行っていない。
- (注3) 令和6年1月分調査において調査対象事業所の部分入替えを行った。  
なお、資料中の全国の値は、速報値(30人以上規模の事業所については入替え前の事業所を集計)を掲載している。

## 2 結果概要

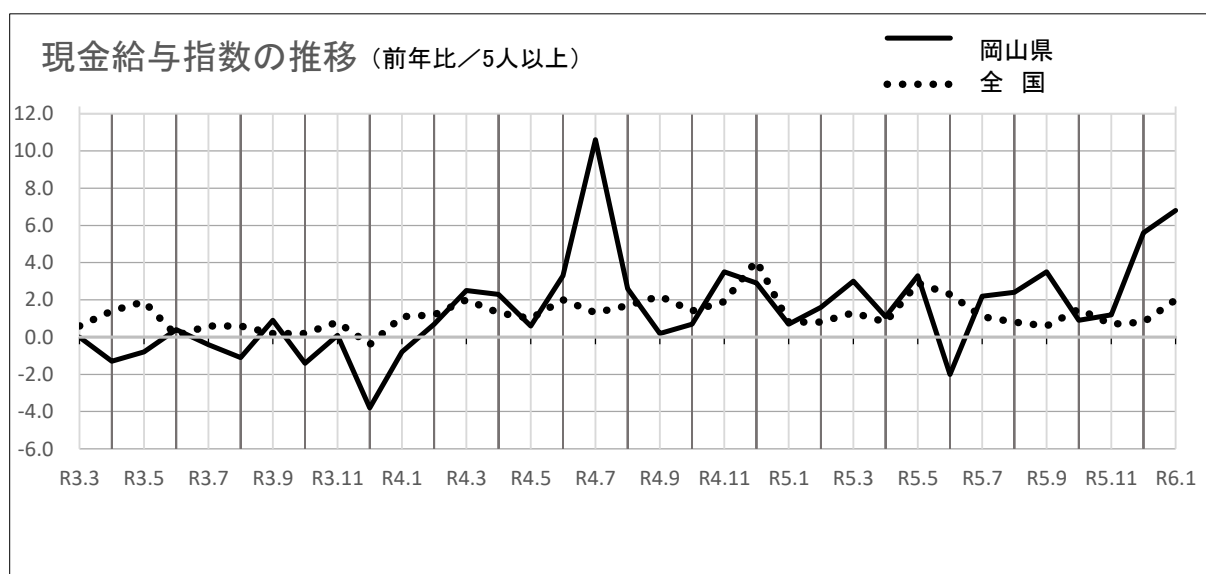
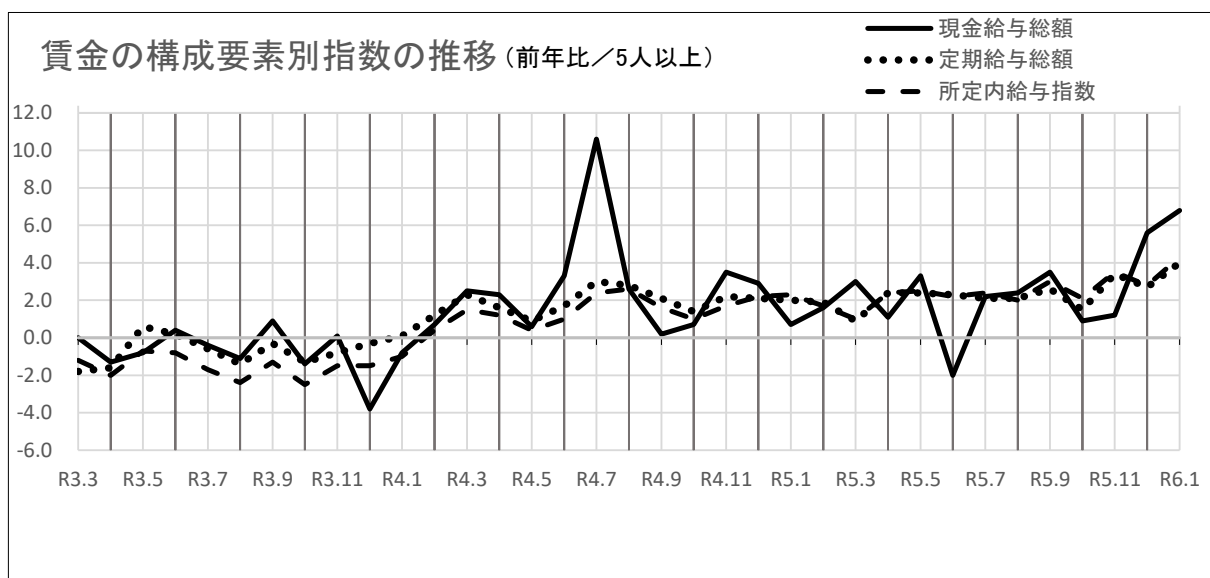
### (1) 賃金の動き

現金給与総額は 272,340円で、指数は前年比 6.8%増加した。(7か月連続の増)

定期給与は 259,019円で、指数は前年比 4.0%増加した。(25か月連続の増)

※事業所規模5人以上

項目	5人以上									全国【速報値】 (5人以上)		
	30人以上			5~29人			実数 (円)	指数	前年比 (%)	実数 (円)	指数	前年比 (%)
実数 (円)	指数	前年比 (%)	実数 (円)	指数	前年比 (%)	実数 (円)						
現金給与総額	272,340	92.6	6.8	299,504	90.6	7.5	233,666	96.2	6.3	282,270	88.7	2.0
定期給与	259,019	106.3	4.0	283,757	105.3	4.7	223,800	107.7	3.5	269,359	102.7	1.3
所定内給与	240,610	105.7	4.3	260,443	104.3	5.1	212,373	107.9	3.4	250,755	102.4	1.4
所定外給与	18,409	115.0	0.2	23,314	118.8	△ 0.4	11,427	104.5	5.0	18,604	—	0.4
特別に支払われた給与	13,321	26.4	128.1	15,747	25.7	112.7	9,866	28.1	180.6	12,911	—	16.2



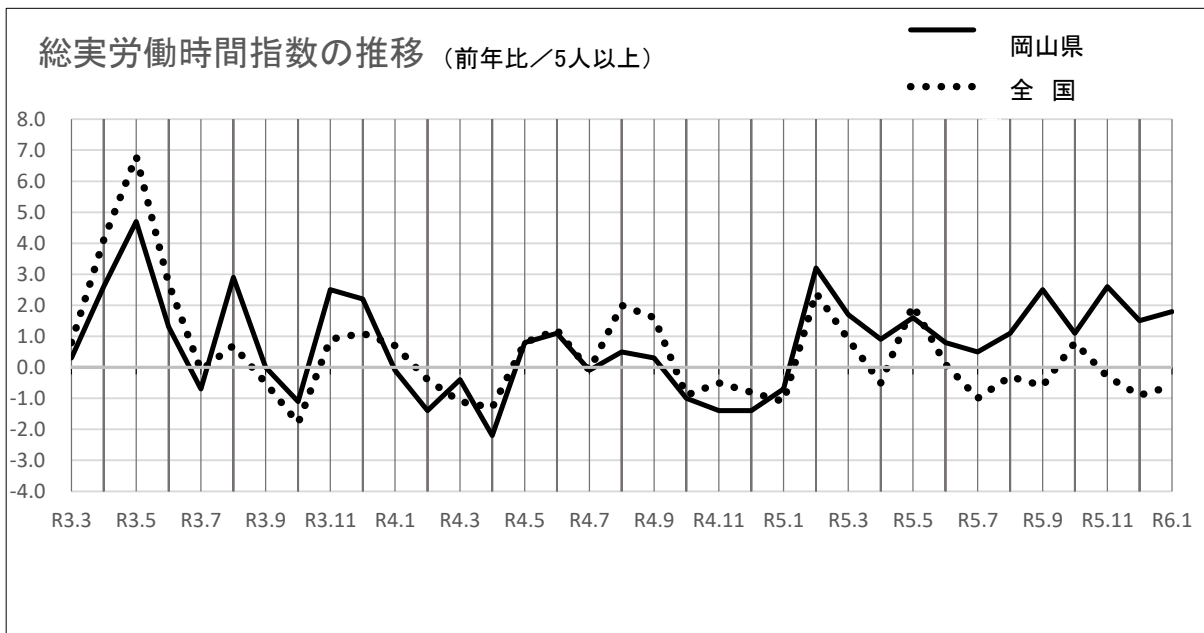
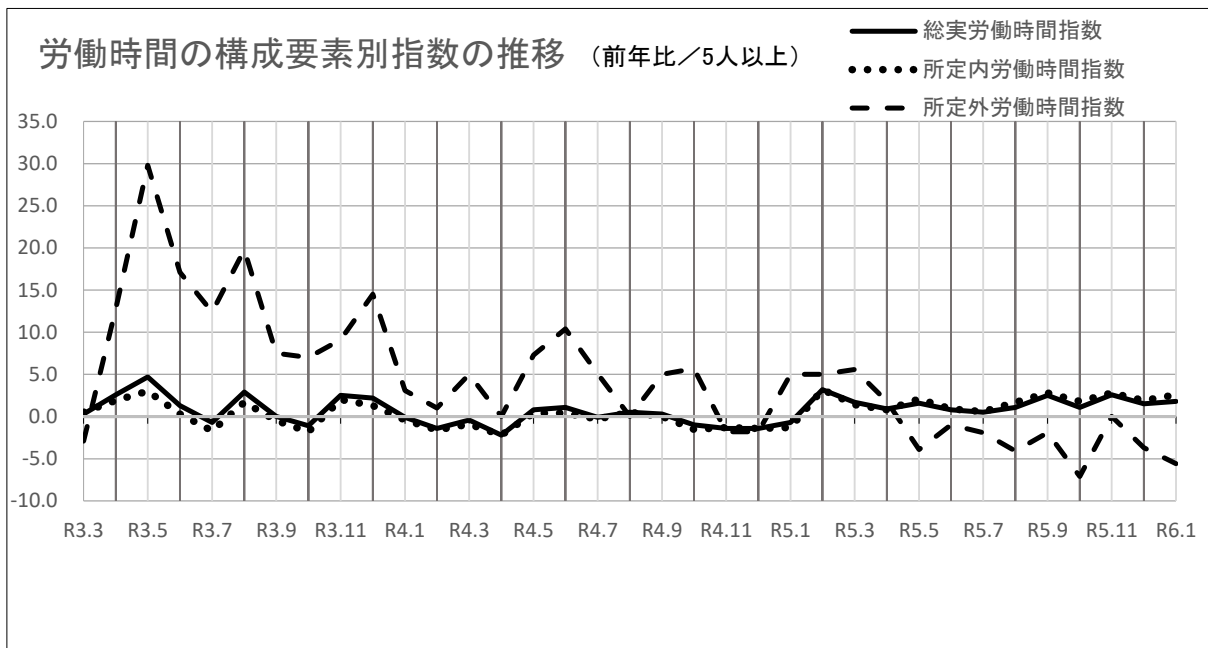
## (2) 労働時間の動き

総実労働時間は 134.6時間で、指数は前年比 1.8%増加した。(12か月連続の増)

※事業所規模5人以上

項目	5人以上									全国【速報値】 (5人以上)		
	30人以上			5~29人						実数 (時間)	指数	前年比 (%)
	実数 (時間)	指数	前年比 (%)	実数 (時間)	指数	前年比 (%)	実数 (時間)	指数	前年比 (%)	実数 (時間)	指数	前年比 (%)
総実労働時間	134.6	97.2	1.8	139.6	96.7	1.5	127.6	98.0	2.6	127.1	94.1	△ 0.6
所定内労働時間	124.5	96.4	2.6	128.0	95.9	2.7	119.7	97.3	2.6	117.7	93.5	△ 0.5
所定外労働時間	10.1	108.6	△ 5.6	11.6	107.4	△ 9.4	7.9	109.7	2.6	9.4	102.2	△ 3.0
出勤日数	17.2	—	0.3	17.4	—	0.4	17.0	—	0.4	16.5	—	0.0

※出勤日数は、前年差(日)



### (3) 雇用の動き

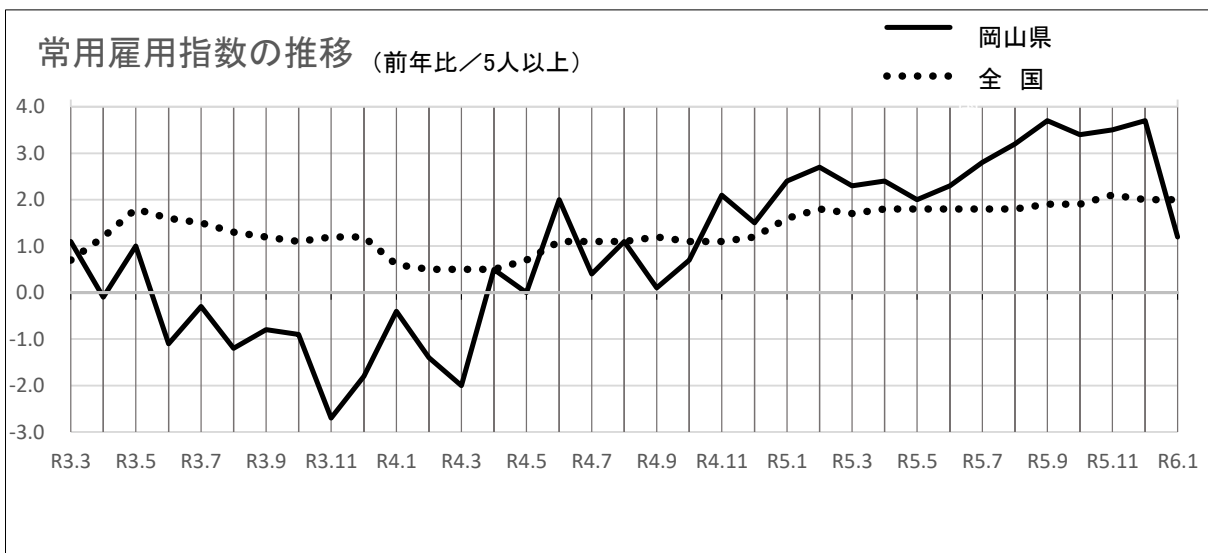
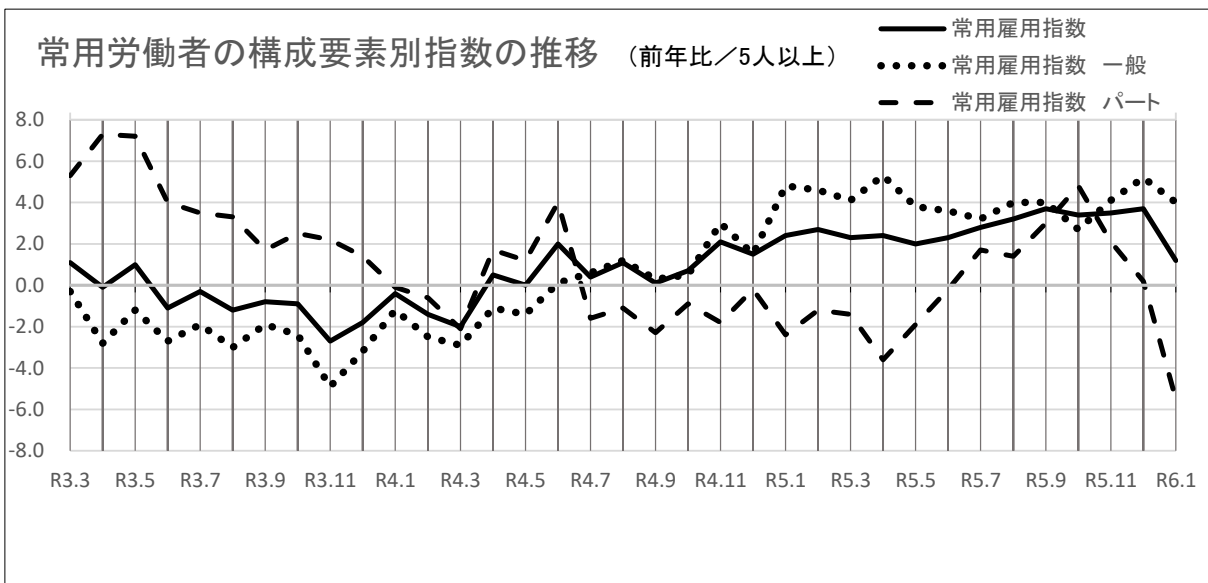
常用労働者数は 709,543人で、指数は前年比 1.2%増加した。(20か月連続の増)

一般労働者数は 508,877人で、指数は前年比 4.0%増加した。(20か月連続の増)

パートタイム労働者数は 200,666人で、指数は前年比 5.5%減少した。(7か月ぶりの減)

※事業所規模5人以上

項目	5人以上									全国【速報値】 (5人以上)		
	30人以上			5~29人			実数 (千人)	指数	前年比 (%)			
	実数 (人)	指数	前年比 (%)	実数 (人)	指数	前年比 (%)	実数 (人)	指数	前年比 (%)	実数 (千人)	指数	前年比 (%)
常用労働者	709,543	104.2	1.2	417,597	103.9	△ 0.1	291,946	104.6	2.9	52,750	104.8	2.0
一般労働者	508,877	106.4	4.0	319,403	104.2	3.5	189,474	110.4	4.7	35,632	102.8	1.5
パートタイム労働者	200,666	97.6	△ 5.5	98,194	103.3	△ 10.0	102,472	92.9	△ 0.4	17,119	109.3	3.2
パートタイム労働者比率	(%)		前年差 (ポイント)	(%)		前年差 (ポイント)	(%)		前年差 (ポイント)	(%)		前年差 (ポイント)
	28.3	-	△ 1.3	23.5	-	△ 1.9	35.1	-	△ 0.9	32.45	-	0.37



### 3 統計表

第1表 実数表(給与・時間・雇用)

	産 業	現金給与総額	定期給与		特別に支払われた給与		出勤日数	総実労働時間	
			所定内給与	所定外給与	前年差	前年差			
5人以上	調査産業計	272,340	259,019	240,610	18,409	13,321	7,217	17.2	134.6
	建設業	375,726	352,183	318,243	33,940	23,543	1,328	19.0	154.2
	製造業	316,956	296,993	268,486	28,507	19,963	7,654	17.5	145.6
	電気・ガス業	405,452	395,597	356,141	39,456	9,855	1,099	18.0	147.1
	情報通信業	357,839	355,354	329,709	25,645	2,485	664	18.3	152.4
	運輸業, 郵便業	316,428	309,091	268,801	40,290	7,337	6,891	19.1	175.2
	卸売業, 小売業	195,315	191,808	181,673	10,135	3,507	2,905	16.9	122.0
	金融業, 保険業	326,601	325,753	313,199	12,554	848	Δ 1,061	17.1	124.8
	不動産業, 物品賃貸業	233,205	233,195	215,476	17,719	10	Δ 121	17.5	134.8
	学術研究等	308,823	307,904	283,958	23,946	919	Δ 867	16.3	133.7
	飲食サービス業等	113,547	112,928	106,379	6,549	619	Δ 2,408	14.1	91.0
	生活関連サービス等	221,818	220,711	209,054	11,657	1,107	Δ 296	15.8	123.3
	教育, 学習支援業	329,778	329,778	325,983	3,795	0	Δ 257	16.0	131.1
	医療, 福祉	294,076	258,722	244,071	14,651	35,354	26,061	17.9	135.5
	複合サービス事業	290,821	290,725	275,266	15,459	96	Δ 148	18.4	146.5
その他のサービス業	242,400	237,671	221,927	15,744	4,729	2,510	16.8	129.3	
30人以上	調査産業計	299,504	283,757	260,443	23,314	15,747	7,961	17.4	139.6
	建設業	442,719	439,934	375,463	64,471	2,785	1,927	18.8	157.5
	製造業	326,694	305,942	273,507	32,435	20,752	5,252	17.5	146.3
	電気・ガス業	394,136	383,861	344,543	39,318	10,275	Δ 855	17.7	145.7
	情報通信業	363,934	360,804	331,255	29,549	3,130	1,374	18.4	155.3
	運輸業, 郵便業	324,836	324,835	282,876	41,959	1	Δ 306	19.4	177.8
	卸売業, 小売業	207,073	206,852	195,955	10,897	221	Δ 546	17.1	123.6
	金融業, 保険業	337,166	335,253	310,251	25,002	1,913	Δ 610	17.5	133.3
	不動産業, 物品賃貸業	249,580	249,558	231,519	18,039	22	Δ 423	17.2	138.9
	学術研究等	349,481	347,193	317,266	29,927	2,288	1,498	17.5	145.7
	飲食サービス業等	120,967	119,114	112,729	6,385	1,853	Δ 5,449	14.3	94.8
	生活関連サービス等	203,464	201,214	190,099	11,115	2,250	Δ 543	14.2	106.2
	教育, 学習支援業	370,989	370,989	368,189	2,800	0	Δ 318	16.2	135.8
	医療, 福祉	326,967	280,267	261,037	19,230	46,700	32,605	17.9	139.3
	複合サービス事業	X	X	X	X	X	X	X	X
その他のサービス業	213,839	209,887	193,469	16,418	3,952	3,522	16.6	125.4	
5〜29人	調査産業計	233,666	223,800	212,373	11,427	9,866	6,192	17.0	127.6
	建設業	339,798	305,122	287,557	17,565	34,676	3,022	19.1	152.4
	製造業	280,074	263,102	249,468	13,634	16,972	16,777	17.7	142.5
	電気・ガス業	435,362	426,618	386,798	39,820	8,744	8,744	18.8	151.0
	情報通信業	335,183	335,092	323,961	11,131	91	Δ 2,033	17.8	141.5
	運輸業, 郵便業	295,006	268,976	232,938	36,038	26,030	25,157	18.4	168.5
	卸売業, 小売業	187,535	181,854	172,224	9,630	5,681	5,198	16.7	121.0
	金融業, 保険業	318,191	318,191	315,545	2,646	0	Δ 1,275	16.7	118.0
	不動産業, 物品賃貸業	220,226	220,226	202,761	17,465	0	0	17.8	131.7
	学術研究等	281,511	281,511	261,582	19,929	0	Δ 2,486	15.5	125.6
	飲食サービス業等	110,046	110,009	103,382	6,627	37	Δ 760	14.1	89.2
	生活関連サービス等	233,906	233,551	221,538	12,013	355	Δ 148	16.8	134.6
	教育, 学習支援業	236,601	236,601	230,555	6,046	0	Δ 118	15.5	120.6
	医療, 福祉	234,011	219,378	213,091	6,287	14,633	14,346	17.9	128.8
	複合サービス事業	283,382	283,382	278,667	4,715	0	Δ 291	18.4	142.2
その他のサービス業	307,779	301,272	287,072	14,200	6,507	655	17.2	138.2	



所定内労働時間	所定外労働時間	常用労働者	パートタイム		入職率		離職率		業		
			一般労働者	パートタイム労働者	労働者比率	前年差(ポイント)	前年差(ポイント)	前年差(ポイント)			
124.5	10.1	709,543	508,877	200,666	28.3	△ 1.3	1.14	△ 0.09	1.89	0.64	調査産業計
142.2	12.0	35,408	33,530	1,878	5.3	0.9	0.50	△ 0.31	1.47	0.51	建設業
132.3	13.3	140,862	126,379	14,483	10.3	△ 0.7	0.69	△ 0.35	1.06	0.16	製造業
134.5	12.6	3,221	2,992	229	7.1	△ 1.3	0.25	△ 3.73	0.00	△ 0.11	電気・ガス業
135.8	16.6	9,730	9,430	300	3.1	0.1	0.77	△ 0.35	0.79	△ 0.21	情報通信業
144.2	31.0	46,355	41,509	4,846	10.5	△ 7.0	1.11	0.30	2.55	1.57	運輸業、郵便業
115.5	6.5	131,299	61,561	69,738	53.1	5.0	1.97	0.40	3.08	1.91	卸売業、小売業
118.8	6.0	15,992	15,143	849	5.3	△ 1.9	0.08	△ 0.61	0.37	△ 0.47	金融業、保険業
127.3	7.5	8,504	5,864	2,640	31.0	△ 7.8	0.16	△ 2.74	0.55	△ 1.83	不動産業、物品賃貸業
121.2	12.5	15,383	14,067	1,316	8.6	0.5	1.42	0.01	1.43	1.43	学術研究等
85.8	5.2	46,201	7,882	38,319	82.9	3.2	2.20	△ 0.07	6.90	3.66	飲食サービス業等
118.1	5.2	15,053	9,817	5,236	34.8	△ 10.5	2.10	1.25	1.81	△ 2.12	生活関連サービス等
119.2	11.9	48,632	36,136	12,496	25.7	△ 5.9	0.71	0.01	0.12	△ 0.16	教育、学習支援業
131.1	4.4	130,951	98,174	32,777	25.0	△ 5.9	0.89	0.08	0.90	△ 0.04	医療、福祉
138.4	8.1	5,684	5,444	240	4.2	△ 1.1	0.14	△ 0.26	1.27	0.85	複合サービス事業
120.7	8.6	56,222	40,906	15,316	27.2	△ 3.7	1.17	△ 0.89	1.50	△ 0.57	その他のサービス業
128.0	11.6	417,597	319,403	98,194	23.5	△ 1.9	0.92	△ 0.08	1.28	△ 0.05	調査産業計
141.9	15.6	12,347	12,052	295	2.4	△ 0.8	0.23	△ 0.19	1.41	△ 0.15	建設業
132.0	14.3	111,419	100,388	11,031	9.9	△ 1.3	0.53	△ 0.42	0.93	△ 0.07	製造業
134.5	11.2	2,338	2,130	208	8.9	0.7	0.34	△ 4.75	0.00	0.00	電気・ガス業
135.4	19.9	7,678	7,443	235	3.1	0.2	0.76	△ 0.61	0.51	0.02	情報通信業
147.0	30.8	33,567	30,479	3,088	9.2	△ 12.9	0.62	△ 0.45	0.41	△ 0.71	運輸業、郵便業
117.1	6.5	52,470	25,191	27,279	52.0	△ 0.7	2.02	0.65	2.41	1.17	卸売業、小売業
121.6	11.7	7,093	6,346	747	10.5	△ 1.5	0.18	△ 0.41	0.32	△ 1.33	金融業、保険業
126.8	12.1	3,751	2,741	1,010	26.9	8.5	0.37	0.02	1.24	△ 1.00	不動産業、物品賃貸業
130.9	14.8	6,149	6,065	84	1.4	△ 1.3	0.34	△ 0.66	1.38	1.38	学術研究等
89.4	5.4	15,136	3,743	11,393	75.3	△ 4.2	2.14	1.52	2.67	△ 2.32	飲食サービス業等
102.4	3.8	5,993	3,084	2,909	48.5	9.9	3.95	3.72	3.13	2.75	生活関連サービス等
123.9	11.9	33,680	26,827	6,853	20.3	△ 9.4	0.53	0.36	0.17	0.04	教育、学習支援業
134.4	4.9	84,345	64,559	19,786	23.5	0.2	0.74	0.13	1.39	0.20	医療、福祉
X	X	X	X	X	X	X	X	X	X	X	複合サービス事業
117.0	8.4	39,097	25,976	13,121	33.6	0.8	1.25	△ 1.14	1.74	△ 0.98	その他のサービス業
119.7	7.9	291,946	189,474	102,472	35.1	△ 0.9	1.45	△ 0.13	2.74	1.60	調査産業計
142.4	10.0	23,061	21,478	1,583	6.9	1.8	0.65	△ 0.33	1.50	0.81	建設業
133.1	9.4	29,443	25,991	3,452	11.7	1.5	1.29	△ 0.09	1.56	1.02	製造業
134.6	16.4	883	862	21	2.4	△ 6.6	0.00	0.00	0.00	△ 0.49	電気・ガス業
137.3	4.2	2,052	1,987	65	3.2	△ 0.1	0.82	0.82	1.83	△ 1.51	情報通信業
137.0	31.5	12,788	11,030	1,758	13.7	7.7	2.32	2.32	7.82	7.27	運輸業、郵便業
114.4	6.6	78,829	36,370	42,459	53.9	9.1	1.93	0.22	3.52	2.39	卸売業、小売業
116.5	1.5	8,899	8,797	102	1.1	△ 2.1	0.00	△ 0.81	0.41	0.41	金融業、保険業
127.8	3.9	4,753	3,123	1,630	34.3	△ 20.0	0.00	△ 3.99	0.00	△ 2.45	不動産業、物品賃貸業
114.7	10.9	9,234	8,002	1,232	13.3	0.3	2.16	0.46	1.46	1.46	学術研究等
84.1	5.1	31,065	4,139	26,926	86.7	6.9	2.23	△ 0.93	8.83	6.53	飲食サービス業等
128.4	6.2	9,060	6,733	2,327	25.7	△ 23.8	0.88	△ 0.37	0.95	△ 5.24	生活関連サービス等
108.6	12.0	14,952	9,309	5,643	37.7	1.7	1.11	△ 0.78	0.00	△ 0.61	教育、学習支援業
125.2	3.6	46,606	33,615	12,991	27.9	△ 16.7	1.16	△ 0.03	0.00	△ 0.48	医療、福祉
139.1	3.1	3,196	3,108	88	2.8	0.9	0.00	0.00	1.24	1.24	複合サービス事業
129.1	9.1	17,125	14,930	2,195	12.8	△ 13.4	0.99	△ 0.39	0.95	0.19	その他のサービス業

第2-1表 現金給与指数  
5人以上

	調査産業計		建設業		製造業		電気・ガス業		情報通信業		運輸業、郵便業		卸売業、小売業		金融業、保険業	
	前年比		前年比		前年比		前年比		前年比		前年比		前年比		前年比	
令和3年	99.0	Δ 1.0	96.5	Δ 3.6	100.0	0.0	103.1	3.2	100.5	0.5	96.8	Δ 3.2	100.0	0.0	96.8	Δ 3.2
令和4年	101.6	2.6	106.2	10.1	104.8	4.8	107.4	4.2	112.3	11.7	99.0	2.3	107.1	7.1	102.2	5.6
令和5年	103.6	2.0	115.8	9.0	108.6	3.6	97.9	Δ 8.8	112.3	0.0	102.5	3.5	103.8	Δ 3.1	106.1	3.8
令和5年1月	86.1	0.7	91.6	Δ 4.3	89.2	1.8	80.0	Δ 6.5	81.0	0.5	85.5	Δ 0.8	93.0	1.3	81.8	3.9
令和5年2月	84.5	1.6	91.1	3.5	85.9	3.0	75.4	Δ 13.4	83.2	0.2	86.7	3.8	91.4	1.6	80.5	3.9
令和5年3月	91.5	3.0	100.9	5.4	103.7	18.4	74.5	Δ 9.4	86.5	1.8	95.9	6.6	94.0	Δ 1.2	84.3	Δ 1.6
令和5年4月	89.6	1.1	101.6	Δ 2.9	94.0	0.2	83.7	Δ 19.8	83.1	Δ 1.0	92.6	9.5	98.2	4.7	81.9	0.2
令和5年5月	89.7	3.3	92.7	8.0	92.4	9.1	74.9	Δ 10.4	81.9	Δ 12.3	88.0	3.0	91.3	Δ 1.5	80.8	Δ 5.2
令和5年6月	146.1	Δ 2.0	129.7	7.6	146.8	Δ 4.1	190.4	Δ 8.8	169.8	0.5	117.2	Δ 3.3	129.2	Δ 10.6	207.2	18.4
令和5年7月	116.2	2.2	142.7	0.7	132.9	2.3	79.1	Δ 7.6	126.7	19.2	118.7	Δ 1.7	128.5	Δ 2.7	101.8	1.9
令和5年8月	89.8	2.4	114.4	7.9	90.0	4.0	75.1	Δ 8.6	84.5	4.3	104.1	7.4	91.0	Δ 5.6	84.5	6.3
令和5年9月	88.1	3.5	96.7	5.6	88.6	4.7	77.3	Δ 5.7	84.6	3.2	88.1	1.7	92.2	Δ 1.7	86.8	7.4
令和5年10月	87.3	0.9	100.8	7.1	92.5	2.5	78.2	Δ 11.1	84.2	3.2	89.0	Δ 0.4	85.5	Δ 7.8	84.0	5.5
令和5年11月	95.7	1.2	105.7	4.8	110.2	6.3	76.5	Δ 9.8	91.3	Δ 9.0	95.4	0.0	99.2	Δ 7.6	84.6	7.0
令和5年12月	178.5	5.6	221.2	47.4	177.0	2.4	209.6	Δ 2.1	290.7	Δ 3.5	168.5	13.9	152.5	Δ 1.7	214.7	Δ 4.0
令和6年1月	92.6	6.8	103.7	13.1	90.9	1.7	79.4	Δ 5.3	89.8	11.0	97.2	13.4	88.8	Δ 4.6	82.9	3.2

30人以上

	調査産業計		建設業		製造業		電気・ガス業		情報通信業		運輸業、郵便業		卸売業、小売業		金融業、保険業	
	前年比		前年比		前年比		前年比		前年比		前年比		前年比		前年比	
令和3年	98.4	Δ 1.6	103.7	3.6	98.6	Δ 1.4	103.2	3.2	101.3	1.2	92.9	Δ 7.2	98.0	Δ 2.0	104.3	4.3
令和4年	101.4	3.0	111.8	7.8	103.9	5.4	107.7	4.4	116.2	14.7	95.5	2.8	106.3	8.5	104.5	0.2
令和5年	101.1	Δ 0.3	121.4	8.6	106.4	2.4	93.0	Δ 13.6	112.1	Δ 3.5	94.9	Δ 0.6	98.6	Δ 7.2	112.5	7.7
令和5年1月	83.8	0.2	87.9	Δ 10.9	87.2	3.4	76.1	Δ 11.5	77.6	Δ 4.4	78.0	Δ 8.1	85.9	Δ 5.4	83.4	4.5
令和5年2月	81.4	Δ 0.2	95.5	8.4	82.8	1.8	71.0	Δ 19.7	80.6	Δ 3.1	77.0	Δ 3.6	85.6	Δ 6.8	82.8	5.7
令和5年3月	87.4	0.5	98.0	0.8	97.0	13.1	70.8	Δ 13.8	80.2	Δ 6.3	85.4	0.7	88.5	Δ 8.2	83.9	4.6
令和5年4月	86.4	Δ 2.4	125.6	Δ 7.6	91.7	Δ 2.1	79.0	Δ 27.9	81.0	Δ 4.0	81.6	0.4	91.0	Δ 3.9	83.6	3.5
令和5年5月	86.9	1.8	98.8	7.0	88.0	4.9	70.5	Δ 17.4	79.7	Δ 16.5	81.4	Δ 1.3	84.0	Δ 6.4	81.7	3.9
令和5年6月	149.9	Δ 5.5	175.3	25.9	146.9	Δ 7.9	185.6	Δ 9.6	180.0	Δ 1.7	112.0	Δ 5.5	114.1	Δ 11.4	249.5	14.8
令和5年7月	111.7	1.2	136.1	6.2	131.2	4.6	74.4	Δ 14.4	125.5	20.2	107.8	Δ 7.6	131.7	Δ 6.9	91.2	Δ 1.4
令和5年8月	85.6	0.4	103.7	8.6	86.8	2.8	70.4	Δ 15.1	80.4	Δ 0.2	101.5	4.9	83.1	Δ 14.1	84.3	7.9
令和5年9月	84.5	1.6	100.6	11.0	87.1	5.1	72.0	Δ 13.0	80.9	Δ 1.7	80.9	Δ 3.1	90.7	Δ 4.7	84.9	9.1
令和5年10月	85.1	Δ 0.2	110.0	18.0	91.3	1.3	73.9	Δ 18.1	81.2	Δ 0.9	80.4	Δ 6.6	83.6	Δ 9.8	85.4	6.9
令和5年11月	92.1	0.2	104.0	8.4	109.4	4.9	72.3	Δ 15.4	89.6	Δ 10.1	87.1	Δ 6.1	87.6	Δ 7.7	84.8	8.2
令和5年12月	178.7	1.5	221.7	18.2	177.7	3.6	199.4	Δ 3.8	308.7	Δ 7.0	165.1	20.0	156.9	Δ 3.6	254.8	9.8
令和6年1月	90.6	7.5	111.0	27.0	87.8	0.7	72.6	Δ 10.9	87.7	13.3	94.5	21.8	89.7	4.8	80.7	Δ 1.3

5~29人

	調査産業計		建設業		製造業		電気・ガス業		情報通信業		運輸業、郵便業		卸売業、小売業		金融業、保険業	
	前年比		前年比		前年比		前年比		前年比		前年比		前年比		前年比	
令和3年	100.1	0.1	93.0	Δ 7.0	107.7	7.8	99.1	Δ 0.9	95.3	Δ 4.7	105.8	5.8	101.5	1.5	87.8	Δ 12.2
令和4年	101.9	1.8	103.3	11.1	109.7	1.9	X	X	89.2	Δ 6.4	105.4	Δ 0.4	107.8	6.2	98.9	12.6
令和5年	108.0	6.0	112.5	8.9	119.6	9.0	115.4	X	113.4	27.1	122.7	16.4	108.0	0.2	98.8	Δ 0.1
令和5年1月	90.2	1.2	93.3	Δ 1.1	98.7	Δ 5.3	93.2	X	100.8	27.6	106.6	24.2	98.6	6.4	79.6	3.6
令和5年2月	90.0	4.2	88.8	0.9	100.9	7.9	91.6	X	97.9	17.0	116.1	27.9	95.9	8.0	77.7	2.4
令和5年3月	99.1	7.4	102.3	7.7	138.6	43.5	87.2	X	123.9	49.5	127.0	24.6	98.3	4.2	84.5	Δ 8.1
令和5年4月	95.3	7.3	89.4	0.2	105.2	12.8	101.0	X	95.5	16.7	125.7	38.1	103.8	11.5	79.7	Δ 3.0
令和5年5月	94.6	5.6	89.3	8.2	115.2	29.4	91.3	X	95.0	17.6	105.3	16.4	97.0	2.1	79.6	Δ 14.0
令和5年6月	137.5	4.9	105.3	Δ 5.2	144.0	18.2	201.0	X	110.0	30.3	127.5	2.8	141.0	Δ 10.1	159.8	30.7
令和5年7月	124.5	3.7	145.7	Δ 1.8	142.1	Δ 7.3	96.6	X	133.6	14.7	150.2	17.3	126.3	1.4	113.6	4.9
令和5年8月	97.6	5.7	119.6	7.7	106.3	9.2	93.0	X	108.5	32.3	105.8	15.0	97.1	0.9	84.6	4.8
令和5年9月	95.0	7.1	94.4	2.6	96.6	3.5	98.0	X	106.2	34.9	107.7	16.7	93.6	0.9	88.8	5.6
令和5年10月	91.5	3.3	95.6	1.2	99.2	9.1	93.7	X	101.7	30.4	113.7	19.2	87.1	Δ 6.0	82.3	4.3
令和5年11月	102.7	2.9	106.2	2.9	114.3	12.3	92.2	X	101.6	Δ 1.3	118.6	20.5	108.0	Δ 8.0	84.4	6.0
令和5年12月	178.1	14.2	220.2	68.3	174.2	Δ 4.0	245.5	X	186.6	56.0	168.6	Δ 3.2	149.7	0.5	170.9	Δ 19.7
令和6年1月	96.2	6.3	98.0	5.0	106.4	9.2	104.2	11.8	103.5	2.7	101.7	Δ 4.6	88.4	Δ 10.7	85.7	7.7

不動産業、物品賃貸業	学術研究等		飲食サービス業等		生活関連サービス等		教育、学習支援業		医療、福祉		複合サービス事業		その他のサービス業			
	前年比	前年比	前年比	前年比	前年比	前年比	前年比	前年比	前年比	前年比	前年比	前年比	前年比			
79.2	Δ 20.8	100.2	0.2	92.1	Δ 7.9	97.3	Δ 2.7	96.9	Δ 3.1	97.4	Δ 2.6	101.5	1.4	106.4	6.4	令和3年
107.3	35.5	107.6	7.4	91.8	Δ 0.3	111.6	14.7	96.0	Δ 0.9	95.3	Δ 2.2	102.8	1.3	105.7	Δ 0.7	令和4年
108.3	0.9	111.7	3.8	101.1	10.1	113.0	1.3	108.5	13.0	92.7	Δ 2.7	104.8	1.9	104.4	Δ 1.2	令和5年
85.0	Δ 4.6	87.2	0.0	93.4	10.8	95.7	Δ 1.7	80.8	8.3	80.3	2.2	89.0	6.7	86.6	Δ 8.2	令和5年1月
104.6	7.6	88.5	0.6	89.4	4.3	88.4	Δ 8.6	84.0	9.1	75.1	Δ 3.0	87.5	2.7	89.0	1.0	令和5年2月
87.5	1.3	93.5	6.4	93.6	5.2	97.3	Δ 6.1	81.9	5.4	77.5	Δ 10.4	87.9	7.2	92.8	Δ 6.6	令和5年3月
89.6	6.7	90.3	Δ 1.5	98.2	10.3	105.6	Δ 10.1	81.7	5.6	77.9	0.8	87.6	Δ 8.6	89.6	Δ 5.4	令和5年4月
87.2	4.8	92.4	Δ 29.2	102.5	12.0	93.1	Δ 30.0	83.3	8.9	88.4	8.2	108.1	22.1	91.4	Δ 2.1	令和5年5月
104.5	Δ 12.6	163.7	26.4	115.1	19.9	175.4	21.3	208.1	5.9	140.0	Δ 11.2	177.0	Δ 8.9	146.3	Δ 0.2	令和5年6月
128.8	0.2	118.6	3.9	109.4	11.2	117.6	17.2	101.2	37.3	93.5	Δ 1.7	82.9	2.5	105.9	Δ 7.1	令和5年7月
124.1	Δ 0.9	86.1	Δ 10.1	98.6	10.5	103.0	4.4	78.4	6.4	79.4	2.3	87.1	7.5	94.9	Δ 0.6	令和5年8月
100.6	Δ 2.3	130.3	45.4	93.2	5.5	106.7	10.0	82.7	11.2	78.8	Δ 1.7	81.2	1.8	92.9	3.5	令和5年9月
108.3	4.6	90.4	5.0	94.1	8.2	106.3	11.9	82.7	9.7	79.1	Δ 0.3	84.1	6.9	90.9	0.7	令和5年10月
133.6	18.3	98.1	Δ 1.4	95.7	7.6	107.4	0.3	84.7	5.5	81.9	Δ 1.9	83.9	3.5	95.1	6.0	令和5年11月
145.3	Δ 6.2	201.2	5.6	130.1	14.1	159.1	7.3	253.0	29.6	160.1	Δ 5.2	200.7	Δ 1.1	177.5	2.5	令和5年12月
99.3	10.9	87.0	Δ 3.4	102.6	9.6	115.5	18.3	90.9	11.5	94.2	18.3	80.8	Δ 8.1	93.8	8.8	令和6年1月

不動産業、物品賃貸業	学術研究等		飲食サービス業等		生活関連サービス等		教育、学習支援業		医療、福祉		複合サービス事業		その他のサービス業			
	前年比	前年比	前年比	前年比	前年比	前年比	前年比	前年比	前年比	前年比	前年比	前年比	前年比			
98.4	Δ 1.6	89.4	Δ 10.5	95.4	Δ 4.6	84.5	Δ 15.5	93.7	Δ 6.3	101.1	1.1	X	X	95.9	Δ 4.1	令和3年
107.4	9.1	100.2	12.1	100.2	5.0	161.7	91.4	94.9	1.3	99.2	Δ 1.9	X	X	97.9	2.1	令和4年
103.6	Δ 3.5	97.9	Δ 2.3	100.1	Δ 0.1	173.1	7.1	105.8	11.5	90.8	Δ 8.5	X	X	98.2	0.3	令和5年
84.0	Δ 16.9	72.0	0.1	98.3	4.0	145.5	23.7	77.2	5.8	82.7	1.7	X	X	85.5	Δ 0.2	令和5年1月
129.0	8.8	72.7	Δ 0.3	88.4	Δ 5.9	139.3	20.1	78.9	4.1	76.2	Δ 3.9	X	X	86.0	7.1	令和5年2月
84.4	Δ 6.8	76.4	4.2	94.2	Δ 4.5	156.5	31.0	79.2	5.2	76.6	Δ 16.0	X	X	91.5	1.4	令和5年3月
86.9	Δ 4.0	78.0	Δ 2.3	95.6	Δ 0.5	175.1	5.4	75.2	5.0	76.7	Δ 5.0	X	X	87.6	Δ 2.7	令和5年4月
86.1	Δ 3.9	84.4	Δ 51.6	95.4	0.6	134.4	Δ 37.4	79.2	8.6	90.7	9.4	X	X	86.5	2.1	令和5年5月
106.5	Δ 22.3	152.8	51.4	118.9	Δ 0.6	347.9	62.8	226.8	11.8	140.7	Δ 21.1	X	X	116.3	Δ 10.9	令和5年6月
88.8	Δ 11.0	106.6	Δ 1.2	101.8	Δ 5.8	162.3	5.3	79.3	10.1	90.2	Δ 2.8	X	X	116.8	6.9	令和5年7月
145.3	Δ 4.0	72.9	Δ 24.2	94.5	0.4	133.5	Δ 4.0	76.4	7.8	77.2	Δ 1.5	X	X	94.8	2.5	令和5年8月
90.9	0.3	103.4	43.6	92.7	0.3	146.4	Δ 5.0	78.1	10.0	76.1	Δ 6.4	X	X	89.6	2.1	令和5年9月
88.3	Δ 4.4	73.8	2.9	94.9	3.2	138.9	Δ 0.1	79.7	8.9	76.6	Δ 3.3	X	X	90.7	2.5	令和5年10月
113.4	24.2	74.9	2.0	94.3	4.8	140.1	Δ 3.7	78.9	9.6	79.1	Δ 6.8	X	X	90.8	3.7	令和5年11月
139.8	2.8	207.4	Δ 0.1	132.7	3.7	257.8	Δ 0.9	260.1	25.1	146.6	Δ 18.6	X	X	142.7	Δ 3.5	令和5年12月
81.1	Δ 2.5	77.4	1.8	106.7	7.1	129.2	Δ 16.2	91.2	17.4	92.4	12.5	X	X	88.7	2.7	令和6年1月

不動産業、物品賃貸業	学術研究等		飲食サービス業等		生活関連サービス等		教育、学習支援業		医療、福祉		複合サービス事業		その他のサービス業			
	前年比	前年比	前年比	前年比	前年比	前年比	前年比	前年比	前年比	前年比	前年比	前年比	前年比			
67.4	Δ 32.6	110.2	10.2	90.5	Δ 9.6	101.4	1.5	106.0	6.0	88.4	Δ 11.6	97.7	Δ 2.2	123.8	23.7	令和3年
100.3	48.8	120.3	9.2	87.1	Δ 3.8	87.3	Δ 13.9	96.8	Δ 8.7	87.4	Δ 1.1	95.8	Δ 1.9	117.4	Δ 5.2	令和4年
103.7	3.4	126.6	5.2	101.6	16.6	82.1	Δ 6.0	116.1	19.9	97.8	11.9	94.9	Δ 0.9	111.8	Δ 4.8	令和5年
80.0	5.3	103.4	Δ 1.1	90.6	15.1	71.6	Δ 17.9	90.7	17.2	73.5	0.8	80.4	6.9	87.3	Δ 18.3	令和5年1月
83.6	7.9	105.5	0.2	89.8	10.9	63.3	Δ 27.3	98.8	26.2	72.2	Δ 2.7	79.8	3.4	92.8	Δ 6.9	令和5年2月
83.4	6.5	112.0	6.9	93.2	11.9	67.3	Δ 29.4	88.0	6.3	80.2	3.6	83.0	8.8	93.7	Δ 17.2	令和5年3月
85.1	12.7	103.6	Δ 3.0	99.6	17.5	69.7	Δ 25.7	101.2	7.4	80.9	14.8	77.9	Δ 26.9	91.1	Δ 10.1	令和5年4月
81.7	9.8	101.5	Δ 3.6	106.2	18.5	71.7	Δ 23.0	96.0	11.8	80.9	1.1	101.7	13.1	96.7	Δ 9.2	令和5年5月
95.9	Δ 5.7	176.7	10.5	112.9	35.9	84.2	Δ 24.1	146.6	Δ 12.7	137.0	28.3	147.8	Δ 18.7	189.5	10.5	令和5年6月
144.0	5.2	132.0	4.3	113.5	21.9	94.9	27.6	169.7	120.1	102.6	Δ 0.5	75.0	3.0	86.9	Δ 27.9	令和5年7月
103.2	1.5	100.4	Δ 1.3	100.8	16.5	87.5	10.6	84.2	4.5	85.5	11.2	84.2	16.5	92.9	Δ 6.6	令和5年8月
99.6	Δ 3.9	159.1	46.0	93.4	8.7	86.4	24.5	96.3	15.1	86.2	9.7	75.6	5.7	95.9	4.0	令和5年9月
113.0	9.4	108.1	5.2	93.7	11.2	89.8	22.2	91.5	13.5	86.2	5.9	76.0	17.5	89.3	Δ 3.5	令和5年10月
136.6	15.5	123.1	Δ 2.2	96.4	9.3	90.9	2.7	102.5	Δ 3.0	89.8	9.2	79.6	10.7	99.5	7.9	令和5年11月
138.5	Δ 11.2	194.0	1.4	128.7	21.1	107.7	12.4	228.0	55.2	198.5	37.0	178.2	Δ 5.9	225.9	6.0	令和5年12月
100.6	25.8	97.5	Δ 5.7	100.6	10.9	108.5	51.5	86.8	Δ 4.3	100.2	36.1	76.2	Δ 5.2	103.5	18.6	令和6年1月

第2-2表 定期給与指数  
5人以上

	調査産業計		建設業		製造業		電気・ガス業		情報通信業		運輸業、郵便業		卸売業、小売業		金融業、保険業	
	前年比		前年比		前年比		前年比		前年比		前年比		前年比		前年比	
令和3年	99.2	Δ 0.8	102.3	2.3	99.9	Δ 0.1	105.5	5.5	101.2	1.2	97.2	Δ 2.8	98.7	Δ 1.3	99.0	Δ 1.0
令和4年	101.0	1.8	112.3	9.8	102.2	2.3	109.1	3.4	105.8	4.5	101.2	4.1	104.5	5.9	102.2	3.2
令和5年	103.2	2.2	117.3	4.5	106.5	4.2	98.2	Δ 10.0	108.6	2.6	103.2	2.0	103.2	Δ 1.2	107.6	5.3
令和5年1月	101.5	2.0	107.1	Δ 2.5	105.1	4.2	100.9	Δ 8.4	104.7	0.3	99.6	2.0	106.8	3.7	105.5	3.9
令和5年2月	101.2	1.9	111.4	3.1	104.7	3.2	97.2	Δ 13.5	108.1	0.3	101.1	4.0	103.3	1.8	104.1	4.0
令和5年3月	102.1	0.9	116.0	4.2	106.2	4.3	95.9	Δ 9.4	107.2	0.3	105.7	3.7	102.9	Δ 2.1	105.4	2.8
令和5年4月	103.8	2.4	114.1	1.9	106.5	1.9	99.1	Δ 12.6	108.0	Δ 0.7	104.5	6.0	109.1	4.0	105.3	0.8
令和5年5月	102.8	2.4	112.1	5.8	106.9	6.3	96.6	Δ 10.4	106.3	1.7	101.4	2.0	104.9	0.7	104.3	2.9
令和5年6月	104.1	2.3	118.6	5.2	108.6	6.0	96.7	Δ 10.0	108.0	3.8	100.5	Δ 0.9	104.8	0.5	108.8	8.9
令和5年7月	103.9	2.1	119.1	1.2	107.7	5.5	98.4	Δ 10.7	108.7	3.6	104.2	Δ 0.4	102.8	Δ 2.6	112.1	6.5
令和5年8月	102.5	2.1	116.4	2.8	104.8	3.9	96.9	Δ 8.6	108.9	3.9	103.5	0.3	101.1	Δ 3.4	109.4	6.3
令和5年9月	103.6	2.6	120.9	7.1	106.5	4.0	98.2	Δ 7.1	109.9	4.8	102.6	1.6	101.0	Δ 3.6	108.2	6.2
令和5年10月	103.4	1.5	122.4	4.9	107.6	5.2	100.8	Δ 11.1	109.5	3.4	103.6	Δ 0.6	97.8	Δ 7.9	108.2	5.5
令和5年11月	104.7	3.4	127.4	9.5	106.9	4.2	98.7	Δ 9.7	110.5	2.6	105.8	4.4	101.5	Δ 4.1	109.4	6.9
令和5年12月	104.2	2.7	121.5	9.4	106.4	1.9	99.5	Δ 7.6	113.0	7.1	105.9	1.5	101.8	Δ 2.6	110.5	8.3
令和6年1月	106.3	4.0	121.8	13.2	104.4	Δ 0.8	99.9	Δ 6.4	115.9	10.9	110.8	11.0	100.4	Δ 6.1	107.2	3.4

30人以上

	調査産業計		建設業		製造業		電気・ガス業		情報通信業		運輸業、郵便業		卸売業、小売業		金融業、保険業	
	前年比		前年比		前年比		前年比		前年比		前年比		前年比		前年比	
令和3年	98.5	Δ 1.5	106.0	6.0	99.1	Δ 0.8	101.9	1.9	101.8	1.8	95.5	Δ 4.5	97.8	Δ 2.2	100.0	0.0
令和4年	100.4	1.9	117.2	10.6	102.0	2.9	109.2	7.2	108.2	6.3	97.1	1.7	104.7	7.1	99.0	Δ 1.0
令和5年	100.7	0.3	125.6	7.2	105.0	2.9	91.7	Δ 16.0	106.9	Δ 1.2	93.8	Δ 3.4	97.9	Δ 6.5	105.2	6.3
令和5年1月	100.0	0.8	114.6	0.5	103.5	2.4	94.5	Δ 13.7	102.3	Δ 4.7	90.5	Δ 4.5	100.0	Δ 0.1	104.4	4.8
令和5年2月	99.0	0.3	123.6	13.5	102.6	1.5	90.6	Δ 19.6	106.8	Δ 3.1	89.3	Δ 3.5	95.9	Δ 6.6	103.8	5.8
令和5年3月	99.3	Δ 1.7	123.8	2.8	103.5	1.7	90.3	Δ 13.7	106.0	Δ 3.6	94.6	Δ 2.7	95.0	Δ 8.7	104.2	3.6
令和5年4月	100.2	Δ 1.0	126.6	2.8	104.0	Δ 0.2	92.5	Δ 19.1	107.4	Δ 3.7	93.6	Δ 0.7	99.6	Δ 6.3	103.8	3.8
令和5年5月	100.0	Δ 0.3	121.1	4.6	104.3	3.7	89.9	Δ 17.4	105.5	Δ 1.4	93.0	Δ 2.7	98.2	Δ 6.3	102.4	4.1
令和5年6月	101.3	0.1	128.3	11.7	105.2	3.0	90.8	Δ 15.8	107.7	0.6	94.3	Δ 3.7	97.7	Δ 7.2	103.0	6.3
令和5年7月	101.9	1.1	129.1	9.0	107.1	5.4	91.1	Δ 17.7	105.3	Δ 1.9	94.3	Δ 5.1	98.9	Δ 6.4	110.3	7.3
令和5年8月	100.4	0.4	124.3	4.9	104.8	4.0	89.8	Δ 15.0	106.0	Δ 0.4	96.1	Δ 3.7	96.3	Δ 9.0	105.9	8.1
令和5年9月	101.4	1.5	130.6	12.5	106.2	4.3	91.8	Δ 13.1	107.2	0.1	93.9	Δ 3.1	98.1	Δ 5.8	105.3	8.1
令和5年10月	101.6	0.5	132.2	10.6	106.8	4.4	94.3	Δ 17.9	107.6	Δ 0.6	93.2	Δ 6.6	97.0	Δ 9.7	106.3	6.7
令和5年11月	101.5	1.2	130.1	9.7	106.2	3.7	92.2	Δ 15.5	108.9	0.6	95.4	Δ 1.3	98.4	Δ 6.5	106.3	8.2
令和5年12月	101.3	0.1	123.1	4.1	105.6	1.4	93.0	Δ 12.2	111.5	3.0	97.6	Δ 2.2	99.4	Δ 4.8	106.8	9.2
令和6年1月	105.3	4.7	144.0	26.5	102.4	Δ 1.2	90.2	Δ 11.8	115.2	12.8	109.7	21.9	104.8	5.1	101.2	Δ 1.3

5~29人

	調査産業計		建設業		製造業		電気・ガス業		情報通信業		運輸業、郵便業		卸売業、小売業		金融業、保険業	
	前年比		前年比		前年比		前年比		前年比		前年比		前年比		前年比	
令和3年	100.4	0.5	100.7	0.7	103.7	3.7	116.9	17.0	97.8	Δ 2.2	101.4	1.5	99.4	Δ 0.6	97.3	Δ 2.7
令和4年	101.9	1.5	110.0	9.2	103.1	Δ 0.6	X	X	93.2	Δ 4.7	109.1	7.6	104.5	5.1	105.5	8.4
令和5年	107.4	5.4	113.0	2.7	113.3	9.9	123.6	X	117.0	25.5	129.7	18.9	107.2	2.6	110.2	4.5
令和5年1月	103.7	3.5	103.4	Δ 4.2	111.4	12.5	125.5	X	116.6	26.7	125.2	23.8	111.9	6.4	106.3	3.5
令和5年2月	104.7	4.3	105.6	Δ 1.8	113.7	10.8	123.3	X	113.8	17.1	136.7	27.8	108.9	8.0	104.1	2.6
令和5年3月	106.8	5.1	112.3	4.9	118.3	17.0	116.5	X	113.2	22.8	138.2	24.2	109.0	2.9	106.5	2.6
令和5年4月	109.9	8.1	108.0	1.1	117.6	11.7	124.9	X	110.9	16.6	136.3	27.1	116.4	11.9	106.8	Δ 2.2
令和5年5月	107.5	6.9	107.5	6.0	118.3	18.5	122.9	X	110.2	20.3	124.1	16.4	110.0	6.0	106.4	2.0
令和5年6月	108.9	5.7	113.7	1.9	123.9	18.3	118.9	X	109.1	24.5	115.2	7.6	110.3	6.6	115.6	12.3
令和5年7月	107.3	3.7	113.9	Δ 3.0	110.5	5.4	128.1	X	125.4	37.5	133.0	14.9	105.7	0.3	114.0	6.0
令和5年8月	106.2	5.3	112.3	1.4	105.5	4.0	125.2	X	123.3	29.8	122.8	13.3	104.8	0.9	113.4	4.8
令和5年9月	107.6	4.7	115.8	4.0	108.6	3.1	123.1	X	123.7	35.9	126.9	16.6	103.3	Δ 1.9	111.3	4.2
令和5年10月	106.5	3.1	117.4	1.8	111.6	9.0	126.2	X	118.4	30.4	133.8	19.0	98.5	Δ 6.5	110.3	4.3
令和5年11月	110.5	7.2	125.8	9.4	110.3	6.0	124.1	X	118.3	13.9	135.7	22.8	104.0	Δ 2.2	113.0	5.8
令和5年12月	109.4	7.3	120.5	12.0	110.3	3.5	124.4	X	120.6	33.3	128.2	13.5	103.7	Δ 1.0	115.0	7.9
令和6年1月	107.7	3.5	108.2	4.6	112.9	2.7	137.5	9.6	120.5	3.3	109.2	Δ 12.8	97.5	Δ 13.3	115.0	8.2

不動産業、物品賃貸業	学術研究等		飲食サービス業等		生活関連サービス等		教育、学習支援業		医療、福祉		複合サービス事業		その他のサービス業			
	前年比	前年比	前年比	前年比	前年比	前年比	前年比	前年比	前年比	前年比	前年比	前年比	前年比			
80.3	Δ 19.7	103.5	3.5	93.4	Δ 6.7	97.6	Δ 2.4	96.1	Δ 3.9	96.0	Δ 4.0	103.1	3.0	108.9	8.8	令和3年
106.4	32.5	106.0	2.4	89.5	Δ 4.2	105.7	8.3	97.3	1.2	93.6	Δ 2.5	104.9	1.7	109.7	0.7	令和4年
107.4	0.9	107.9	1.8	98.0	9.5	105.6	Δ 0.1	105.6	8.5	93.2	Δ 0.4	108.5	3.4	110.7	0.9	令和5年
96.5	0.7	106.2	Δ 0.4	93.3	10.7	100.7	Δ 0.7	104.6	8.3	92.9	Δ 0.1	114.6	6.8	104.6	Δ 4.6	令和5年1月
99.0	Δ 1.1	108.2	0.5	91.9	6.6	93.5	Δ 8.2	108.8	9.0	90.2	Δ 2.0	112.4	2.7	108.1	2.1	令和5年2月
99.3	2.5	109.3	2.6	96.1	5.5	100.1	Δ 4.3	102.0	2.5	89.9	Δ 4.3	110.1	4.5	111.1	0.4	令和5年3月
101.8	6.6	107.4	Δ 0.5	100.6	9.8	98.2	Δ 8.7	105.6	9.9	93.1	0.8	109.5	3.7	109.2	Δ 2.6	令和5年4月
99.0	4.8	105.4	Δ 0.9	99.9	11.6	98.3	Δ 29.7	108.0	9.3	92.4	Δ 0.5	110.8	2.6	109.1	Δ 1.1	令和5年5月
100.4	3.0	105.1	Δ 2.2	102.9	15.2	101.1	Δ 10.9	105.0	5.0	93.6	Δ 2.1	108.1	1.9	113.5	Δ 1.5	令和5年6月
109.0	Δ 5.8	107.7	4.3	100.5	7.6	119.5	18.2	106.9	12.1	92.7	Δ 1.4	105.4	3.1	107.3	Δ 3.4	令和5年7月
114.0	Δ 1.0	105.1	1.1	98.8	10.8	108.7	8.1	101.5	6.4	94.5	2.5	107.0	2.5	109.6	Δ 0.5	令和5年8月
114.3	Δ 2.3	110.5	4.3	95.9	6.4	111.0	10.6	107.1	11.3	94.4	0.2	104.6	1.8	113.0	5.0	令和5年9月
114.4	Δ 2.6	110.7	5.7	96.9	8.5	112.7	12.6	107.0	9.7	94.6	0.0	107.1	6.7	110.7	2.1	令和5年10月
122.9	5.0	111.1	4.0	98.4	12.8	113.5	12.5	106.6	9.7	95.1	1.1	108.1	3.5	114.4	7.6	令和5年11月
118.7	3.7	108.3	3.4	100.3	8.0	109.3	13.3	103.6	9.3	95.2	0.7	104.2	1.6	117.3	7.2	令和5年12月
112.8	11.0	106.3	Δ 3.3	105.1	12.2	121.9	18.8	117.7	11.6	99.6	8.0	104.2	Δ 8.0	112.2	7.7	令和6年1月

不動産業、物品賃貸業	学術研究等		飲食サービス業等		生活関連サービス等		教育、学習支援業		医療、福祉		複合サービス事業		その他のサービス業			
	前年比	前年比	前年比	前年比	前年比	前年比	前年比	前年比	前年比	前年比	前年比	前年比	前年比			
92.5	Δ 7.5	93.7	Δ 6.3	95.6	Δ 4.4	84.3	Δ 15.7	92.5	Δ 7.5	99.4	Δ 0.6	X	X	100.2	0.3	令和3年
100.0	8.1	96.0	2.5	96.4	0.8	150.0	77.9	94.0	1.6	96.6	Δ 2.8	X	X	104.8	4.6	令和4年
96.2	Δ 3.8	97.9	2.0	96.9	0.5	152.5	1.7	100.8	7.2	92.4	Δ 4.3	X	X	108.8	3.8	令和5年
92.3	Δ 5.5	96.0	0.0	95.0	1.8	155.0	26.6	99.8	5.7	95.6	Δ 1.2	X	X	105.0	2.5	令和5年1月
91.9	Δ 12.6	97.0	Δ 0.4	91.5	Δ 1.7	149.9	21.1	102.0	4.0	92.6	Δ 2.5	X	X	105.2	9.4	令和5年2月
92.8	Δ 6.9	96.8	0.4	97.5	Δ 3.3	163.6	32.5	97.6	1.7	90.2	Δ 9.0	X	X	110.1	4.1	令和5年3月
95.5	Δ 4.0	97.7	1.1	98.7	Δ 0.7	149.3	17.2	97.2	5.0	92.6	Δ 5.0	X	X	107.6	2.3	令和5年4月
94.7	Δ 3.9	96.3	1.2	98.7	1.5	144.0	Δ 37.4	102.4	8.5	91.8	Δ 4.7	X	X	106.0	3.1	令和5年5月
93.5	Δ 4.2	98.0	1.4	97.1	Δ 2.2	160.6	5.0	101.5	6.5	93.3	Δ 4.8	X	X	110.4	Δ 0.6	令和5年6月
97.7	Δ 2.2	97.1	1.5	96.1	Δ 5.5	159.6	5.2	102.6	10.2	91.7	Δ 4.3	X	X	111.8	2.4	令和5年7月
100.0	0.9	97.2	2.5	97.7	0.4	142.5	Δ 4.0	98.8	7.6	92.6	Δ 2.7	X	X	108.3	0.9	令和5年8月
100.0	0.3	100.9	6.3	95.9	2.0	151.6	Δ 4.6	101.1	10.0	92.4	Δ 4.0	X	X	110.1	4.9	令和5年9月
97.2	Δ 4.4	98.6	3.5	98.1	3.2	149.8	0.1	103.0	8.6	92.5	Δ 2.9	X	X	111.4	5.0	令和5年10月
98.8	Δ 1.7	99.8	4.0	97.0	10.1	150.1	Δ 3.8	102.1	9.5	92.1	Δ 4.9	X	X	110.0	7.0	令和5年11月
99.8	Δ 0.5	99.2	2.6	100.0	2.4	154.4	Δ 0.3	101.4	9.7	91.6	Δ 5.8	X	X	109.5	5.9	令和5年12月
89.3	Δ 2.3	102.8	1.4	108.7	12.6	137.8	Δ 15.9	118.1	17.5	96.2	1.3	X	X	107.1	1.0	令和6年1月

不動産業、物品賃貸業	学術研究等		飲食サービス業等		生活関連サービス等		教育、学習支援業		医療、福祉		複合サービス事業		その他のサービス業			
	前年比	前年比	前年比	前年比	前年比	前年比	前年比	前年比	前年比	前年比	前年比	前年比	前年比			
70.9	Δ 29.1	112.0	12.0	92.2	Δ 7.8	101.7	1.7	106.5	6.6	87.6	Δ 12.5	102.2	2.2	122.8	22.9	令和3年
102.5	44.6	116.2	3.8	85.7	Δ 7.0	84.7	Δ 16.7	105.0	Δ 1.4	87.9	0.3	98.0	Δ 4.1	116.4	Δ 5.2	令和4年
106.0	3.4	116.9	0.6	98.5	14.9	82.3	Δ 2.8	119.4	13.7	95.1	8.2	103.4	5.5	111.2	Δ 4.5	令和5年
91.7	5.2	115.1	Δ 1.7	92.4	16.2	75.0	Δ 17.6	117.6	17.0	85.5	0.7	107.1	7.3	102.5	Δ 14.1	令和5年1月
95.9	7.9	118.0	0.0	92.2	12.0	66.4	Δ 27.0	128.3	26.2	83.8	Δ 2.9	105.6	3.1	111.2	Δ 7.1	令和5年2月
95.7	8.8	120.6	3.3	95.4	11.6	68.7	Δ 27.8	113.3	5.5	88.9	6.5	104.0	2.7	111.2	Δ 5.0	令和5年3月
97.6	12.7	116.1	Δ 2.4	101.5	16.5	72.6	Δ 25.6	131.1	25.7	94.1	14.9	103.2	Δ 2.4	109.5	Δ 10.0	令和5年4月
93.7	9.8	113.7	Δ 3.1	100.5	17.8	75.2	Δ 22.4	124.7	13.3	93.1	8.8	106.0	Δ 1.6	111.3	Δ 8.2	令和5年5月
96.6	7.0	111.7	Δ 5.7	106.1	26.5	70.9	Δ 25.1	114.9	2.5	93.9	2.8	104.8	3.5	115.7	Δ 3.8	令和5年6月
107.4	Δ 8.0	117.3	4.8	102.9	15.7	99.8	29.3	119.7	19.7	94.9	4.3	99.9	3.5	98.1	Δ 13.0	令和5年7月
113.8	Δ 2.1	112.3	Δ 1.1	99.4	17.2	92.0	17.9	109.3	4.5	99.6	16.2	101.0	4.9	109.0	Δ 4.0	令和5年8月
114.3	Δ 3.9	119.1	2.1	96.0	9.2	90.8	24.7	125.0	16.2	99.6	9.8	100.7	5.7	114.6	3.4	令和5年9月
116.1	Δ 2.0	121.4	6.0	96.3	12.0	94.4	23.1	118.8	14.2	100.2	5.8	101.3	17.5	107.0	Δ 3.8	令和5年10月
128.3	8.3	121.0	3.0	99.1	14.3	95.5	27.0	119.8	10.8	103.0	15.0	106.0	10.6	118.0	6.5	令和5年11月
121.1	5.6	116.3	2.2	100.4	11.3	86.8	24.7	109.7	9.9	104.6	16.2	101.0	14.6	125.8	6.7	令和5年12月
115.5	26.0	109.5	Δ 4.9	103.3	11.7	113.9	51.9	112.7	Δ 4.2	109.4	27.8	101.5	Δ 5.2	121.8	18.8	令和6年1月

第3-1表 総実労働時間指数  
5人以上

	調査産業計		建設業		製造業		電気・ガス業		情報通信業		運輸業、郵便業		卸売業、小売業		金融業、保険業	
	前年比		前年比		前年比		前年比		前年比		前年比		前年比		前年比	
令和3年	100.8	0.9	99.8	Δ 0.2	101.8	1.8	102.0	2.0	100.7	0.6	102.2	2.3	99.4	Δ 0.6	105.6	5.5
令和4年	100.4	Δ 0.4	106.2	6.4	100.7	Δ 1.1	104.8	2.7	99.1	Δ 1.6	100.2	Δ 2.0	101.9	2.5	99.7	Δ 5.6
令和5年	101.8	1.4	108.6	2.3	102.4	1.7	105.0	0.2	100.2	1.1	103.3	3.1	102.2	0.3	99.1	Δ 0.6
令和5年1月	95.1	Δ 0.7	98.8	0.2	92.9	Δ 1.2	99.9	0.4	86.0	Δ 6.4	98.2	6.3	99.9	1.5	91.1	Δ 6.9
令和5年2月	99.1	3.2	105.7	5.3	102.1	3.0	96.6	Δ 0.6	103.9	5.8	101.1	8.1	101.5	5.1	91.9	2.5
令和5年3月	103.6	1.7	115.3	5.6	105.9	2.2	109.2	Δ 3.2	99.4	1.0	109.7	9.5	101.5	2.9	107.1	0.2
令和5年4月	104.1	0.9	106.9	Δ 2.0	106.3	1.5	107.0	Δ 3.7	105.4	0.1	103.6	2.3	106.4	2.8	98.4	Δ 8.2
令和5年5月	98.8	1.6	105.5	5.0	97.0	4.0	101.5	1.4	91.9	4.9	99.1	3.9	100.7	0.5	100.5	3.2
令和5年6月	106.4	0.8	113.5	0.8	107.0	2.6	112.6	Δ 2.0	108.7	2.2	106.6	0.9	105.6	2.0	108.1	0.2
令和5年7月	103.0	0.5	109.9	1.2	104.5	0.5	105.5	0.3	106.4	2.0	103.9	1.0	103.1	Δ 2.3	97.9	Δ 0.1
令和5年8月	98.4	1.1	103.6	1.9	97.3	0.4	108.9	6.8	97.6	2.5	99.9	1.1	100.0	Δ 1.6	97.6	1.1
令和5年9月	103.1	2.5	111.8	4.4	102.8	2.8	105.2	Δ 0.9	103.9	0.8	104.3	3.1	102.7	Δ 0.7	97.4	Δ 1.0
令和5年10月	103.1	1.1	114.9	3.0	104.7	2.9	109.2	2.9	95.4	0.2	102.6	Δ 4.1	99.9	Δ 3.6	102.7	4.5
令和5年11月	104.2	2.6	111.0	0.1	105.5	2.0	102.8	Δ 0.7	102.8	Δ 0.1	105.6	5.5	102.0	Δ 2.7	96.2	0.0
令和5年12月	102.5	1.5	106.1	2.1	103.1	0.2	102.1	2.8	100.4	Δ 0.5	105.3	1.8	102.6	Δ 0.6	100.0	Δ 2.5
令和6年1月	97.2	1.8	98.0	Δ 0.2	92.9	0.2	99.5	Δ 1.4	95.5	10.9	107.4	9.3	98.1	Δ 1.7	86.9	Δ 3.1

30人以上

	調査産業計		建設業		製造業		電気・ガス業		情報通信業		運輸業、郵便業		卸売業、小売業		金融業、保険業	
	前年比		前年比		前年比		前年比		前年比		前年比		前年比		前年比	
令和3年	100.2	0.2	103.9	3.8	101.6	1.6	101.7	1.7	99.7	Δ 0.3	99.2	Δ 0.7	97.5	Δ 2.5	102.1	2.1
令和4年	99.8	Δ 0.4	107.7	3.7	100.7	Δ 0.9	106.0	4.2	100.0	0.3	100.9	1.7	97.1	Δ 0.4	95.5	Δ 6.5
令和5年	100.0	0.2	108.6	0.8	102.0	1.3	105.8	Δ 0.2	100.5	0.5	99.4	Δ 1.5	94.0	Δ 3.2	98.7	3.4
令和5年1月	94.9	Δ 0.9	98.8	Δ 4.6	92.9	Δ 2.6	100.6	1.2	84.4	Δ 6.7	99.3	5.5	93.4	Δ 2.1	91.1	1.6
令和5年2月	97.7	2.4	104.9	0.9	101.0	1.8	96.7	Δ 2.1	106.5	5.4	97.8	5.5	93.1	Δ 0.3	90.6	8.2
令和5年3月	101.7	Δ 0.5	112.2	Δ 3.0	105.3	0.8	109.2	Δ 2.8	98.1	Δ 1.6	104.6	5.9	92.0	Δ 2.0	105.4	1.2
令和5年4月	102.5	Δ 0.3	108.5	Δ 3.4	105.6	1.1	107.1	Δ 1.7	104.7	Δ 1.9	98.8	Δ 2.6	97.0	Δ 3.9	97.5	Δ 2.2
令和5年5月	97.0	0.3	102.4	1.0	96.5	2.9	101.6	1.1	91.2	5.6	96.7	Δ 1.4	92.8	Δ 3.3	99.7	9.2
令和5年6月	104.9	Δ 0.4	116.1	1.9	106.0	2.4	114.5	Δ 1.5	110.2	1.0	102.5	Δ 2.8	96.2	Δ 4.0	106.9	2.9
令和5年7月	101.1	Δ 0.9	112.7	2.7	104.4	0.7	106.8	0.0	106.6	0.7	99.9	Δ 3.1	94.6	Δ 4.6	97.3	2.3
令和5年8月	96.9	0.2	104.9	2.9	97.5	0.4	110.6	5.8	97.3	1.5	96.8	Δ 3.6	92.6	Δ 4.7	101.0	6.3
令和5年9月	100.9	1.6	110.0	3.9	102.6	3.4	106.8	Δ 3.5	105.3	0.7	99.6	Δ 2.9	94.7	Δ 2.0	96.9	2.1
令和5年10月	101.2	0.4	113.4	2.9	104.3	2.8	110.1	0.6	95.2	0.5	97.5	Δ 11.1	93.1	Δ 4.2	101.9	6.8
令和5年11月	101.8	1.4	110.7	1.8	105.3	1.7	103.6	Δ 1.5	104.6	1.7	99.7	Δ 0.9	94.4	Δ 3.7	95.7	1.7
令和5年12月	99.9	Δ 0.2	108.3	2.9	102.5	0.0	102.4	2.8	101.9	Δ 0.2	100.1	Δ 3.4	94.2	Δ 3.4	100.3	1.2
令和6年1月	96.7	1.5	100.8	4.0	92.6	0.0	98.8	Δ 3.3	97.4	15.5	109.3	9.8	94.2	1.0	88.9	Δ 0.2

5~29人

	調査産業計		建設業		製造業		電気・ガス業		情報通信業		運輸業、郵便業		卸売業、小売業		金融業、保険業	
	前年比		前年比		前年比		前年比		前年比		前年比		前年比		前年比	
令和3年	101.9	2.0	98.0	Δ 1.9	102.7	2.7	103.8	3.7	105.0	5.0	107.6	7.6	100.9	0.9	109.1	9.2
令和4年	101.4	Δ 0.5	105.5	7.7	100.3	Δ 2.3	X	X	95.4	Δ 9.1	98.6	Δ 8.4	105.9	5.0	104.3	Δ 4.4
令和5年	104.5	3.1	108.6	2.9	103.8	3.5	102.3	X	98.8	3.6	115.7	17.3	108.8	2.7	99.3	Δ 4.8
令和5年1月	95.4	Δ 0.5	98.9	2.4	92.4	4.8	97.4	X	93.4	Δ 4.7	95.4	8.0	105.1	4.0	90.7	Δ 15.2
令和5年2月	101.4	4.5	106.0	7.1	105.8	7.4	96.2	X	92.2	6.0	111.7	16.4	108.6	9.3	93.2	Δ 3.3
令和5年3月	106.6	5.0	116.7	9.8	108.0	7.7	109.8	X	105.7	14.0	125.7	20.3	109.2	6.6	108.7	Δ 0.7
令和5年4月	106.6	2.5	106.2	Δ 1.4	108.8	3.0	106.8	X	108.5	9.9	118.6	16.6	114.0	7.9	99.1	Δ 14.3
令和5年5月	101.5	3.6	106.8	6.7	98.4	8.0	101.6	X	95.3	2.3	107.1	21.0	107.1	3.3	101.2	Δ 2.7
令和5年6月	108.6	2.5	112.4	0.4	110.9	3.7	105.7	X	101.9	7.9	119.5	11.9	113.1	6.6	109.2	Δ 2.4
令和5年7月	105.8	2.2	108.7	0.5	104.8	0.3	100.5	X	105.4	9.4	116.6	13.3	109.9	Δ 0.7	98.4	Δ 2.5
令和5年8月	100.9	2.7	103.0	1.4	96.3	0.4	102.8	X	99.4	8.0	109.9	16.1	106.0	0.7	93.5	Δ 4.4
令和5年9月	106.6	3.8	112.6	4.5	103.3	0.4	99.3	X	98.2	2.4	119.4	22.3	109.1	0.3	97.7	Δ 4.2
令和5年10月	106.2	2.1	115.7	3.2	105.7	3.4	106.2	X	96.5	Δ 1.2	119.0	19.2	105.5	Δ 3.0	103.5	2.1
令和5年11月	108.1	4.1	111.2	Δ 0.5	106.3	3.5	99.9	X	94.7	Δ 8.0	124.3	25.6	108.1	Δ 2.1	96.5	Δ 1.8
令和5年12月	106.8	4.2	105.1	1.6	105.2	0.9	101.1	X	94.2	Δ 1.3	121.6	17.5	109.3	1.3	99.6	Δ 6.1
令和6年1月	98.0	2.6	96.6	Δ 2.3	93.3	1.0	101.6	4.3	88.6	Δ 5.1	102.8	7.8	101.5	Δ 3.4	85.9	Δ 5.3

不動産業、物品賃貸業	学術研究等		飲食サービス業等		生活関連サービス等		教育、学習支援業		医療、福祉		複合サービス事業		その他のサービス業			
	前年比	前年比	前年比	前年比	前年比	前年比	前年比	前年比	前年比	前年比	前年比	前年比	前年比			
93.2	Δ 6.9	107.0	7.0	94.5	Δ 5.5	92.7	Δ 7.2	97.6	Δ 2.4	101.1	1.1	104.9	4.9	102.3	2.2	令和3年
110.1	18.1	110.1	2.9	94.6	0.1	90.7	Δ 2.2	92.8	Δ 4.9	99.8	Δ 1.3	106.8	1.8	106.4	4.0	令和4年
106.8	Δ 3.0	108.7	Δ 1.3	103.0	8.9	92.6	2.1	100.1	7.9	98.4	Δ 1.4	111.6	4.5	107.2	0.8	令和5年
93.0	Δ 3.7	100.8	Δ 3.1	96.8	4.3	81.4	Δ 0.9	90.4	3.1	94.5	Δ 4.5	110.9	3.6	98.5	Δ 3.3	令和5年1月
107.5	2.0	110.7	0.0	95.4	10.7	83.0	1.1	94.0	9.4	93.0	Δ 4.0	106.0	11.6	106.3	6.2	令和5年2月
104.6	0.3	115.8	Δ 0.9	101.3	5.0	89.8	Δ 0.3	99.1	Δ 3.2	96.6	Δ 3.6	112.1	5.5	111.7	3.3	令和5年3月
108.9	1.1	111.7	Δ 2.6	105.5	5.4	92.8	4.5	105.9	8.5	99.6	Δ 2.7	116.1	4.3	105.7	Δ 1.1	令和5年4月
103.3	3.9	101.2	0.0	104.7	6.3	91.5	Δ 9.7	101.8	7.0	95.0	Δ 3.5	110.1	5.6	102.2	Δ 0.9	令和5年5月
107.6	0.2	113.5	Δ 5.9	109.6	14.5	92.6	Δ 8.5	107.2	Δ 2.9	101.7	Δ 3.4	114.6	4.5	113.9	0.4	令和5年6月
109.4	Δ 7.1	110.5	Δ 1.2	105.2	10.4	98.1	4.8	101.4	12.7	97.3	Δ 3.8	115.5	2.5	108.6	0.1	令和5年7月
105.3	Δ 7.8	100.4	0.1	105.2	11.2	95.6	7.1	76.8	13.4	99.9	0.6	108.1	0.7	104.6	Δ 1.7	令和5年8月
106.1	Δ 10.5	111.6	Δ 1.2	102.1	7.8	95.3	7.0	106.8	11.1	100.4	2.4	113.1	4.7	107.8	1.9	令和5年9月
106.3	Δ 8.4	106.2	Δ 1.3	102.5	8.8	97.4	1.8	106.9	8.5	101.0	2.2	111.6	5.6	108.5	1.9	令和5年10月
120.6	0.7	110.8	Δ 0.9	103.3	14.3	97.8	10.5	111.4	18.1	101.4	2.1	110.6	7.3	109.4	1.9	令和5年11月
109.1	Δ 4.7	111.2	2.4	104.7	8.8	95.5	10.0	99.5	13.5	100.1	1.5	110.7	Δ 0.5	108.6	0.2	令和5年12月
100.9	6.2	91.6	Δ 10.8	104.7	7.9	92.9	14.3	103.1	8.3	97.9	3.7	106.4	Δ 2.9	96.6	Δ 2.0	令和6年1月

不動産業、物品賃貸業	学術研究等		飲食サービス業等		生活関連サービス等		教育、学習支援業		医療、福祉		複合サービス事業		その他のサービス業			
	前年比	前年比	前年比	前年比	前年比	前年比	前年比	前年比	前年比	前年比	前年比	前年比	前年比			
101.7	1.7	103.9	4.0	92.9	Δ 7.0	84.0	Δ 16.0	94.7	Δ 5.4	101.2	1.1	X	X	101.5	1.5	令和3年
110.3	8.5	104.2	0.3	103.6	11.5	102.8	22.4	88.8	Δ 6.2	100.5	Δ 0.7	X	X	105.4	3.8	令和4年
105.2	Δ 4.6	108.4	4.0	103.9	0.3	108.3	5.4	97.2	9.5	96.3	Δ 4.2	X	X	110.1	4.5	令和5年
94.3	Δ 3.1	96.9	0.2	102.7	4.9	95.5	16.7	91.2	7.3	96.0	Δ 4.3	X	X	99.8	Δ 1.9	令和5年1月
107.4	Δ 3.3	108.2	0.7	96.6	Δ 0.1	103.1	14.8	92.0	10.3	93.3	Δ 2.6	X	X	106.5	10.2	令和5年2月
106.3	Δ 1.8	109.6	Δ 5.4	105.3	Δ 1.4	113.0	20.0	101.1	3.0	94.1	Δ 8.6	X	X	113.5	5.2	令和5年3月
111.2	Δ 2.5	110.8	4.5	106.4	Δ 0.9	111.0	22.2	105.3	11.2	97.9	Δ 5.7	X	X	110.0	3.3	令和5年4月
100.7	0.2	99.7	8.4	106.7	0.8	109.6	Δ 7.7	103.8	14.2	93.2	Δ 6.7	X	X	104.3	0.0	令和5年5月
105.3	Δ 9.1	117.1	2.7	105.8	Δ 2.2	119.0	3.5	111.6	5.0	100.2	Δ 5.6	X	X	115.1	0.7	令和5年6月
109.8	Δ 3.6	111.5	4.0	103.6	Δ 4.2	107.5	Δ 0.8	93.7	7.3	95.1	Δ 6.9	X	X	116.5	7.2	令和5年7月
108.1	Δ 2.1	102.5	8.1	104.7	Δ 1.3	105.4	Δ 0.7	75.5	20.8	97.4	Δ 2.9	X	X	108.4	2.5	令和5年8月
99.5	Δ 12.4	113.1	2.9	103.9	0.3	108.7	Δ 0.3	98.7	9.4	97.3	Δ 1.3	X	X	111.5	6.7	令和5年9月
104.4	Δ 7.1	106.9	4.7	104.2	Δ 0.3	113.2	1.5	101.1	6.5	97.3	0.2	X	X	112.8	7.5	令和5年10月
112.3	Δ 2.5	112.9	8.6	102.0	9.0	107.2	1.8	100.3	12.6	98.0	Δ 1.5	X	X	112.4	6.9	令和5年11月
103.2	Δ 7.0	111.7	10.7	104.8	0.8	106.2	3.6	91.5	9.7	95.8	Δ 3.6	X	X	110.3	6.0	令和5年12月
94.0	0.2	96.7	Δ 4.4	111.5	7.1	91.7	Δ 4.2	104.1	6.7	95.5	Δ 0.5	X	X	97.5	Δ 3.0	令和6年1月

不動産業、物品賃貸業	学術研究等		飲食サービス業等		生活関連サービス等		教育、学習支援業		医療、福祉		複合サービス事業		その他のサービス業			
	前年比	前年比	前年比	前年比	前年比	前年比	前年比	前年比	前年比	前年比	前年比	前年比	前年比			
88.9	Δ 11.1	110.6	10.7	95.2	Δ 4.8	96.0	Δ 4.0	104.1	4.1	101.1	1.2	103.9	3.9	103.4	3.5	令和3年
107.8	21.3	115.2	4.2	90.1	Δ 5.4	84.1	Δ 12.4	102.0	Δ 2.0	99.1	Δ 2.0	101.9	Δ 1.9	107.5	4.0	令和4年
105.3	Δ 2.3	110.2	Δ 4.3	102.7	14.0	83.9	Δ 0.2	106.6	4.5	102.8	3.7	109.8	7.8	101.0	Δ 6.0	令和5年
90.4	Δ 4.0	104.8	Δ 4.6	93.8	4.0	73.6	Δ 10.1	88.1	Δ 6.2	91.3	Δ 5.9	105.3	3.2	95.5	Δ 5.9	令和5年1月
105.3	5.1	113.7	Δ 0.6	94.8	17.3	72.1	Δ 7.3	98.6	7.5	92.3	Δ 7.6	111.2	22.2	105.1	Δ 0.5	令和5年2月
101.5	1.1	121.8	1.8	99.3	8.9	76.8	Δ 12.2	93.1	Δ 17.1	101.8	6.0	105.9	8.2	107.7	0.0	令和5年3月
105.5	2.6	113.8	Δ 6.2	105.1	9.0	82.7	Δ 5.4	106.9	2.4	103.1	2.7	113.3	Δ 1.5	97.0	Δ 9.3	令和5年4月
102.2	5.5	103.4	Δ 4.2	103.8	9.5	81.3	Δ 11.3	97.3	Δ 7.4	98.7	2.8	103.5	1.2	97.6	Δ 2.5	令和5年5月
106.3	5.0	112.4	Δ 10.9	111.6	24.6	77.7	Δ 17.1	96.7	Δ 19.1	105.0	0.7	113.5	7.6	110.6	Δ 0.2	令和5年6月
106.8	Δ 8.8	111.1	Δ 4.4	106.3	19.4	93.1	8.9	118.9	23.7	101.9	2.5	115.3	1.2	93.8	Δ 12.6	令和5年7月
101.6	Δ 10.6	100.1	Δ 4.6	105.6	18.9	90.4	12.7	79.7	Δ 0.1	105.1	7.8	102.5	0.7	97.2	Δ 9.1	令和5年8月
107.0	Δ 9.8	111.7	Δ 4.2	101.3	12.3	88.0	12.1	125.3	14.1	107.1	10.0	114.3	7.7	100.1	Δ 7.1	令和5年9月
104.8	Δ 9.1	106.8	Δ 5.0	101.7	14.0	88.6	1.6	120.2	12.5	109.0	5.9	110.7	13.2	100.0	Δ 8.1	令和5年10月
122.0	2.0	110.4	Δ 6.4	104.1	17.0	92.9	16.7	136.6	28.5	109.0	9.2	111.7	17.6	103.0	Δ 7.2	令和5年11月
109.6	Δ 3.8	112.2	Δ 2.2	104.9	13.5	89.7	14.4	117.8	20.7	109.6	11.8	110.9	17.2	104.4	Δ 9.6	令和5年12月
101.0	11.7	89.1	Δ 15.0	101.6	8.4	93.3	26.8	100.2	13.7	103.4	12.9	103.7	Δ 1.5	94.9	Δ 0.6	令和6年1月

第3-2表 所定内労働時間指数  
5人以上

	調査産業計		建設業		製造業		電気・ガス業		情報通信業		運輸業、郵便業		卸売業、小売業		金融業、保険業	
	前年比		前年比		前年比		前年比		前年比		前年比		前年比		前年比	
令和3年	100.2	0.2	99.7	Δ 0.2	101.5	1.6	98.8	Δ 1.3	99.2	Δ 0.8	101.0	0.9	99.3	Δ 0.8	104.9	4.9
令和4年	99.5	Δ 0.7	104.5	4.8	100.5	Δ 1.0	98.2	Δ 0.6	97.6	Δ 1.6	97.4	Δ 3.6	101.7	2.4	99.0	Δ 5.6
令和5年	101.1	1.6	105.9	1.3	101.9	1.4	102.6	4.5	99.5	1.9	99.4	2.1	101.9	0.2	98.0	Δ 1.0
令和5年1月	93.8	Δ 1.3	96.8	Δ 0.4	91.8	Δ 1.9	97.4	4.1	85.5	Δ 5.3	93.3	3.9	99.2	0.9	89.8	Δ 7.2
令和5年2月	98.1	3.2	102.6	4.5	100.6	2.2	94.5	2.4	102.6	7.0	97.0	6.4	101.9	5.4	91.0	2.5
令和5年3月	102.3	1.4	112.9	4.5	104.9	1.8	107.2	0.6	98.2	2.4	104.6	6.7	100.8	2.5	105.0	0.3
令和5年4月	103.3	0.8	105.0	Δ 0.8	105.7	0.8	103.6	0.5	104.8	1.0	99.7	0.9	106.3	2.4	97.1	Δ 7.9
令和5年5月	98.2	2.1	103.6	4.3	96.7	3.6	99.1	5.0	91.9	5.9	97.4	5.1	100.5	0.4	99.1	2.8
令和5年6月	105.9	0.9	111.1	0.2	107.2	2.3	111.1	1.0	108.7	2.9	102.5	Δ 0.9	105.6	2.0	107.3	Δ 0.3
令和5年7月	102.5	0.6	106.4	Δ 0.8	104.3	0.2	104.0	5.7	105.9	2.4	100.8	Δ 0.1	103.0	Δ 1.9	96.5	Δ 0.9
令和5年8月	98.3	1.7	100.5	Δ 0.3	97.0	0.4	107.5	12.4	97.2	3.1	97.3	0.7	100.0	Δ 1.3	96.9	1.1
令和5年9月	102.6	2.8	107.8	1.8	102.7	2.8	102.5	5.8	103.7	2.0	100.3	1.7	102.6	Δ 0.8	97.0	Δ 1.0
令和5年10月	102.4	1.8	111.8	2.4	104.3	2.9	105.6	7.6	94.9	1.6	97.9	Δ 2.0	99.3	Δ 3.8	101.5	3.5
令和5年11月	103.6	2.8	108.3	Δ 0.1	105.1	1.8	100.2	3.2	102.2	1.3	101.3	3.1	101.9	Δ 2.3	95.4	Δ 0.6
令和5年12月	101.7	1.9	103.6	0.5	102.6	0.3	99.0	6.8	97.9	Δ 1.2	100.9	0.5	102.2	Δ 0.4	99.3	Δ 3.3
令和6年1月	96.4	2.6	96.7	0.4	92.6	1.2	97.3	0.3	91.8	7.1	98.9	5.7	98.0	Δ 1.2	88.0	Δ 1.1

30人以上

	調査産業計		建設業		製造業		電気・ガス業		情報通信業		運輸業、郵便業		卸売業、小売業		金融業、保険業	
	前年比		前年比		前年比		前年比		前年比		前年比		前年比		前年比	
令和3年	99.9	Δ 0.1	102.6	2.5	101.4	1.3	99.0	Δ 1.1	99.3	Δ 0.8	99.5	Δ 0.5	98.0	Δ 1.9	100.4	0.4
令和4年	99.0	Δ 0.9	105.3	2.6	100.3	Δ 1.1	97.8	Δ 1.2	98.1	Δ 1.2	99.9	0.4	97.5	Δ 0.5	92.9	Δ 7.5
令和5年	99.5	0.5	105.1	Δ 0.2	101.1	0.8	103.9	6.2	98.8	0.7	99.2	Δ 0.7	94.5	Δ 3.1	94.5	1.7
令和5年1月	93.3	Δ 2.0	96.1	Δ 4.5	91.4	Δ 3.6	99.0	8.0	83.2	Δ 6.1	95.1	1.2	93.7	Δ 2.1	87.3	0.0
令和5年2月	96.6	2.0	101.0	1.0	99.2	0.9	95.0	3.5	104.2	6.1	96.6	3.9	93.7	Δ 0.4	87.0	7.4
令和5年3月	100.8	Δ 0.6	108.4	Δ 3.5	104.1	0.3	107.5	3.5	96.0	Δ 0.9	103.9	4.9	92.4	Δ 2.0	100.4	0.8
令和5年4月	101.7	Δ 0.6	105.3	Δ 3.9	104.6	0.2	104.2	3.8	103.0	Δ 1.8	98.8	Δ 1.8	97.4	Δ 4.1	93.6	Δ 2.3
令和5年5月	96.6	0.8	99.9	Δ 0.1	95.8	2.2	99.9	8.0	90.1	5.6	96.9	Δ 0.7	93.5	Δ 2.5	95.0	6.7
令和5年6月	104.7	Δ 0.2	112.6	0.0	105.8	1.8	113.2	3.8	109.3	1.2	103.7	Δ 1.1	97.1	Δ 3.4	103.2	1.3
令和5年7月	100.8	Δ 0.9	109.1	1.0	103.8	0.0	106.1	6.5	105.5	0.6	100.8	Δ 1.9	95.1	Δ 4.7	92.0	Δ 0.5
令和5年8月	96.9	0.6	102.4	2.3	96.8	0.3	110.0	13.6	96.3	1.7	97.7	Δ 2.3	93.2	Δ 4.3	97.3	5.3
令和5年9月	100.5	2.1	105.4	2.0	102.0	3.2	104.4	5.1	104.0	1.2	100.1	Δ 1.2	95.3	Δ 2.2	93.3	1.2
令和5年10月	100.7	1.5	108.9	1.4	103.6	2.7	106.4	7.2	93.6	0.9	96.6	Δ 6.1	93.4	Δ 4.4	96.9	3.6
令和5年11月	101.5	1.9	107.3	1.5	104.7	1.7	101.5	4.2	103.0	2.5	100.4	Δ 0.2	94.8	Δ 3.6	91.6	Δ 0.7
令和5年12月	99.5	0.6	105.0	1.2	101.7	0.2	99.7	8.1	97.8	Δ 2.2	100.2	Δ 1.9	94.7	Δ 2.8	96.3	Δ 1.2
令和6年1月	95.9	2.7	99.2	4.5	92.1	1.2	98.5	0.0	91.5	10.2	103.4	8.7	93.9	0.3	87.3	1.7

5~29人

	調査産業計		建設業		製造業		電気・ガス業		情報通信業		運輸業、郵便業		卸売業、小売業		金融業、保険業	
	前年比		前年比		前年比		前年比		前年比		前年比		前年比		前年比	
令和3年	100.8	0.9	98.6	Δ 1.4	102.2	2.2	99.5	Δ 0.5	99.2	Δ 0.7	103.5	3.6	100.3	0.3	109.7	9.8
令和4年	100.4	Δ 0.4	104.2	5.7	101.1	Δ 1.1	X	X	95.3	Δ 3.9	92.9	Δ 10.2	105.2	4.9	105.7	Δ 3.6
令和5年	103.5	3.1	106.3	2.0	104.8	3.7	99.1	X	102.5	7.6	102.7	10.5	107.9	2.6	101.6	Δ 3.9
令和5年1月	94.7	Δ 0.1	97.2	1.4	93.3	4.6	92.7	X	96.1	Δ 1.8	91.0	12.3	103.6	2.9	92.3	Δ 14.2
令和5年2月	100.3	4.6	103.3	5.8	105.9	7.5	93.7	X	95.6	10.5	100.7	13.8	108.5	9.6	95.3	Δ 2.4
令和5年3月	104.6	4.3	114.8	8.1	107.7	7.4	107.1	X	108.4	17.7	109.3	12.2	107.7	6.0	109.9	Δ 0.3
令和5年4月	105.6	2.6	105.0	0.6	110.1	3.1	102.4	X	112.9	14.5	104.8	8.9	113.4	7.2	100.7	Δ 13.3
令和5年5月	100.8	4.0	105.2	6.2	99.9	8.7	97.3	X	100.3	6.9	101.3	23.5	106.2	2.6	103.4	Δ 1.2
令和5年6月	107.6	2.3	110.6	0.5	112.8	4.3	104.9	X	106.3	11.9	101.8	0.3	112.4	6.1	111.6	Δ 1.9
令和5年7月	105.0	2.7	105.4	Δ 1.5	106.1	1.0	97.5	X	107.8	12.3	103.9	5.7	109.2	Δ 0.1	101.2	Δ 1.6
令和5年8月	100.5	3.1	99.8	Δ 1.3	97.7	0.9	99.4	X	102.0	10.5	98.9	10.4	105.5	1.0	96.3	Δ 3.1
令和5年9月	105.8	3.9	109.0	1.8	104.9	1.3	96.8	X	102.8	6.3	103.8	10.9	108.5	0.3	100.9	Δ 3.2
令和5年10月	105.1	2.2	113.2	3.0	106.6	3.3	103.7	X	100.5	3.4	104.3	10.7	104.1	Δ 3.3	106.3	3.0
令和5年11月	106.8	3.9	108.9	Δ 0.6	106.9	2.4	96.8	X	98.6	Δ 3.9	106.7	13.4	107.5	Δ 1.6	99.4	Δ 0.5
令和5年12月	105.4	3.9	103.1	0.3	105.8	0.4	97.3	X	98.6	3.7	105.7	7.5	108.2	1.2	102.4	Δ 5.4
令和6年1月	97.3	2.6	95.7	Δ 1.5	94.3	0.7	94.3	1.7	93.0	Δ 3.2	89.7	Δ 1.4	101.3	Δ 2.2	89.1	Δ 3.5



不動産業、物品賃貸業	学術研究等		飲食サービス業等		生活関連サービス等		教育、学習支援業		医療、福祉		複合サービス事業		その他のサービス業			
	前年比	前年比	前年比	前年比	前年比	前年比	前年比	前年比	前年比	前年比	前年比	前年比	前年比			
95.8	Δ 4.2	98.9	Δ 1.2	95.9	Δ 4.0	88.4	Δ 11.6	98.2	Δ 1.7	100.7	0.7	105.6	5.5	99.7	Δ 0.3	令和3年
108.6	13.4	104.0	5.2	95.6	Δ 0.3	87.8	Δ 0.7	93.8	Δ 4.5	99.4	Δ 1.3	103.7	Δ 1.8	102.4	2.7	令和4年
105.1	Δ 3.2	104.1	0.1	105.9	10.8	89.6	2.1	101.8	8.5	98.7	Δ 0.7	108.8	4.9	103.9	1.5	令和5年
92.3	Δ 5.9	94.9	1.5	99.4	5.0	79.7	0.9	90.0	0.3	94.4	Δ 4.3	104.4	1.0	94.2	Δ 3.5	令和5年1月
105.6	Δ 1.1	103.2	0.6	98.3	12.6	80.4	1.5	95.2	8.8	93.2	Δ 3.5	102.3	9.5	102.8	7.1	令和5年2月
101.2	Δ 3.6	105.6	0.0	104.3	7.0	87.1	0.3	100.4	Δ 3.6	96.8	Δ 3.3	108.7	3.5	107.9	3.3	令和5年3月
106.8	Δ 2.1	106.1	Δ 0.4	108.4	6.9	89.4	5.3	105.1	6.3	99.9	Δ 2.3	112.1	3.0	102.7	Δ 0.6	令和5年4月
102.1	1.3	96.2	3.6	107.9	8.4	88.0	Δ 8.4	102.9	8.2	95.3	Δ 2.8	106.4	5.0	98.6	0.7	令和5年5月
106.5	Δ 2.6	110.1	Δ 2.0	112.5	16.2	88.4	Δ 9.3	108.5	Δ 1.7	102.4	Δ 2.9	112.3	4.2	111.0	2.0	令和5年6月
108.0	Δ 4.9	107.3	Δ 0.6	107.7	12.3	95.4	3.8	104.3	14.0	97.8	Δ 2.8	113.0	3.1	105.6	0.7	令和5年7月
104.1	Δ 6.0	98.0	Δ 1.1	107.9	13.7	93.8	6.6	81.7	13.8	100.4	1.6	107.0	2.0	101.7	Δ 0.6	令和5年8月
104.3	Δ 8.7	108.5	0.0	105.3	10.3	92.1	5.5	109.6	14.2	100.8	3.5	111.5	6.3	104.8	2.9	令和5年9月
104.8	Δ 5.0	103.2	Δ 2.8	105.4	11.1	93.3	1.2	109.9	12.4	101.3	3.2	110.1	7.9	105.6	2.3	令和5年10月
119.0	2.6	107.6	0.8	106.1	14.7	95.3	10.4	112.4	19.2	102.1	3.2	108.8	9.6	106.4	1.5	令和5年11月
106.3	Δ 3.0	108.0	2.0	107.1	11.1	92.8	10.1	101.2	14.9	100.5	2.7	108.5	4.4	105.1	0.9	令和5年12月
101.2	7.9	87.7	Δ 8.8	106.2	6.4	91.1	14.3	104.7	12.3	98.3	4.1	104.2	Δ 0.1	95.3	1.2	令和6年1月

不動産業、物品賃貸業	学術研究等		飲食サービス業等		生活関連サービス等		教育、学習支援業		医療、福祉		複合サービス事業		その他のサービス業			
	前年比	前年比	前年比	前年比	前年比	前年比	前年比	前年比	前年比	前年比	前年比	前年比	前年比			
103.4	3.4	102.6	2.6	94.6	Δ 5.4	84.1	Δ 15.9	93.0	Δ 7.0	101.1	1.1	X	X	99.7	Δ 0.3	令和3年
109.2	5.6	105.7	3.0	104.5	10.5	99.2	18.0	87.7	Δ 5.7	100.5	Δ 0.6	X	X	102.2	2.5	令和4年
105.7	Δ 3.2	104.1	Δ 1.5	108.0	3.3	103.2	4.0	98.7	12.5	96.6	Δ 3.9	X	X	107.0	4.7	令和5年
93.8	Δ 3.6	92.2	Δ 4.8	106.7	4.5	91.2	13.4	89.3	5.6	95.4	Δ 4.7	X	X	95.6	Δ 2.7	令和5年1月
107.6	Δ 4.1	102.1	Δ 4.2	100.8	3.4	97.9	10.5	92.9	12.5	93.3	Δ 2.5	X	X	103.4	10.5	令和5年2月
105.4	Δ 0.1	104.0	Δ 10.2	109.8	2.9	107.2	15.8	102.8	5.7	94.4	Δ 8.6	X	X	110.2	5.5	令和5年3月
109.4	Δ 3.5	107.3	Δ 1.9	111.0	3.2	105.1	20.1	104.2	11.3	98.0	Δ 5.9	X	X	107.2	3.7	令和5年4月
101.1	0.7	96.4	1.9	111.1	5.5	102.1	Δ 8.9	105.2	19.8	93.4	Δ 6.5	X	X	101.7	2.2	令和5年5月
106.8	Δ 8.6	113.7	Δ 2.9	110.1	1.7	111.2	Δ 0.9	112.6	9.2	100.8	Δ 5.5	X	X	112.7	2.4	令和5年6月
111.0	Δ 2.8	107.4	Δ 2.0	107.3	Δ 1.0	103.8	Δ 1.7	96.3	9.9	95.6	Δ 6.5	X	X	113.2	6.8	令和5年7月
109.8	Δ 0.2	99.6	2.6	108.4	2.2	102.7	Δ 1.1	79.5	21.6	97.9	Δ 2.3	X	X	105.6	2.6	令和5年8月
99.9	Δ 9.0	109.1	Δ 2.0	108.4	3.8	102.7	Δ 2.6	100.8	13.6	97.8	Δ 0.4	X	X	108.0	6.4	令和5年9月
105.6	Δ 2.4	101.7	Δ 1.9	108.0	3.1	106.0	2.1	104.6	13.4	97.8	0.7	X	X	109.3	6.6	令和5年10月
113.5	0.1	107.7	3.4	106.0	7.7	104.4	3.8	102.1	16.4	98.7	Δ 0.6	X	X	109.3	6.5	令和5年11月
104.3	Δ 4.6	107.6	5.6	108.4	4.1	103.7	6.1	93.8	14.3	96.4	Δ 2.5	X	X	107.9	6.1	令和5年12月
94.1	0.6	93.4	Δ 2.1	115.8	7.0	91.6	0.3	105.6	12.8	95.7	0.2	X	X	96.7	0.5	令和6年1月

不動産業、物品賃貸業	学術研究等		飲食サービス業等		生活関連サービス等		教育、学習支援業		医療、福祉		複合サービス事業		その他のサービス業			
	前年比	前年比	前年比	前年比	前年比	前年比	前年比	前年比	前年比	前年比	前年比	前年比	前年比			
92.3	Δ 7.6	97.2	Δ 2.9	96.4	Δ 3.7	89.5	Δ 10.5	110.3	10.3	100.2	0.2	104.6	4.6	99.4	Δ 0.6	令和3年
106.8	15.7	104.3	7.3	91.3	Δ 5.3	81.6	Δ 8.8	108.4	Δ 1.7	97.9	Δ 2.3	101.9	Δ 2.6	101.9	2.5	令和4年
103.2	Δ 3.4	104.9	0.6	104.9	14.9	82.5	1.1	108.7	0.3	103.3	5.5	109.0	7.0	97.1	Δ 4.7	令和5年
90.2	Δ 6.9	97.5	5.1	95.9	5.4	73.5	Δ 5.5	91.1	Δ 10.8	91.9	Δ 4.3	103.3	0.8	90.8	Δ 4.8	令和5年1月
103.1	0.6	104.7	2.9	97.0	18.0	71.2	Δ 3.8	100.3	0.8	93.0	Δ 6.3	109.4	19.0	100.5	1.5	令和5年2月
97.7	Δ 5.4	107.6	5.9	101.7	9.4	76.3	Δ 8.5	93.7	Δ 22.7	102.0	7.5	104.8	5.6	102.6	Δ 0.8	令和5年3月
104.0	Δ 1.7	106.2	0.0	107.3	9.2	81.0	Δ 2.6	106.8	Δ 4.4	103.9	4.8	111.8	Δ 2.1	93.6	Δ 8.4	令和5年4月
101.0	1.5	97.0	4.3	106.4	10.0	80.4	Δ 8.1	97.5	Δ 13.5	99.3	5.1	102.3	0.8	91.8	Δ 2.3	令和5年5月
104.8	0.4	108.6	Δ 2.4	113.8	24.5	76.0	Δ 15.3	98.8	Δ 23.0	105.7	1.7	112.0	6.6	106.4	1.1	令和5年6月
105.0	Δ 6.0	108.2	0.0	108.1	20.4	91.0	7.6	122.8	22.2	102.5	4.9	115.3	1.5	91.3	Δ 10.4	令和5年7月
99.8	Δ 8.9	97.6	Δ 3.6	107.9	20.4	89.2	12.2	86.7	Δ 0.8	105.7	9.8	102.2	0.6	93.6	Δ 6.8	令和5年8月
104.8	Δ 8.6	109.1	0.8	103.9	13.8	86.6	11.5	129.7	14.3	107.5	11.9	114.5	8.2	97.9	Δ 3.6	令和5年9月
102.7	Δ 6.3	105.0	Δ 3.3	104.2	15.5	86.5	0.6	122.2	10.1	109.1	7.8	110.7	13.9	97.9	Δ 5.4	令和5年10月
119.8	3.6	108.4	Δ 0.6	106.2	18.4	90.7	15.2	136.0	23.7	109.4	10.7	111.7	17.3	99.9	Δ 7.6	令和5年11月
105.6	Δ 2.4	109.1	0.0	106.5	14.9	87.0	12.7	118.4	15.2	109.6	13.3	110.4	16.7	99.0	Δ 8.1	令和5年12月
103.1	14.3	84.5	Δ 13.3	101.8	6.2	90.6	23.3	101.7	11.6	104.1	12.8	103.6	0.3	92.4	1.8	令和6年1月

第3-3表 所定外労働時間指数  
5人以上

	調査産業計		建設業		製造業		電気・ガス業		情報通信業		運輸業、郵便業		卸売業、小売業		金融業、保険業	
	前年比		前年比		前年比		前年比		前年比		前年比		前年比		前年比	
令和3年	109.1	9.1	100.0	0.0	105.0	5.0	147.7	47.7	119.1	19.1	112.0	12.0	101.3	1.4	115.6	15.7
令和4年	112.6	3.2	130.1	30.1	101.9	Δ 3.0	197.7	33.9	118.7	Δ 0.3	123.7	10.4	105.6	4.2	111.7	Δ 3.4
令和5年	111.9	Δ 0.6	147.5	13.4	106.9	4.9	138.1	Δ 30.1	109.1	Δ 8.1	136.2	10.1	106.5	0.9	115.9	3.8
令和5年1月	112.9	5.0	127.5	7.5	103.6	6.7	134.0	Δ 26.6	92.2	Δ 17.8	138.7	21.1	112.5	12.5	111.6	Δ 1.1
令和5年2月	114.0	5.0	150.0	14.2	116.4	10.1	125.8	Δ 24.7	120.9	Δ 6.1	135.8	20.5	95.3	0.0	105.8	2.2
令和5年3月	121.5	5.6	150.0	18.6	115.0	5.2	137.1	Δ 31.5	115.7	Δ 10.7	152.6	28.1	114.1	9.0	139.5	Δ 1.7
令和5年4月	116.1	1.8	133.3	Δ 13.9	111.4	9.1	154.6	Δ 30.9	113.0	Δ 9.1	136.4	11.3	109.4	12.9	118.6	Δ 12.8
令和5年5月	106.5	Δ 3.9	132.4	12.6	99.3	6.9	134.0	Δ 25.7	92.2	Δ 6.2	113.9	Δ 3.9	104.7	1.6	122.1	9.4
令和5年6月	112.9	Δ 1.0	148.0	7.8	104.3	6.5	132.0	Δ 28.1	107.8	Δ 7.5	141.0	12.4	106.3	3.1	120.9	7.2
令和5年7月	109.7	Δ 1.9	159.8	24.5	105.7	4.2	125.8	Δ 37.4	113.0	Δ 2.3	129.5	7.7	106.3	Δ 6.8	119.8	12.0
令和5年8月	100.0	Δ 4.1	147.1	29.4	99.3	0.0	127.8	Δ 33.7	102.6	Δ 4.8	121.4	3.0	100.0	Δ 7.2	108.1	0.0
令和5年9月	110.8	Δ 1.9	168.6	35.4	103.6	2.9	142.3	Δ 40.0	107.0	Δ 11.5	137.6	11.8	104.7	1.6	103.5	Δ 1.1
令和5年10月	112.9	Δ 7.1	160.8	10.8	107.9	4.2	159.8	Δ 26.9	102.6	Δ 12.6	142.8	Δ 14.2	110.9	0.0	122.1	20.7
令和5年11月	112.9	0.0	150.0	2.7	108.6	4.1	138.1	Δ 28.4	109.6	Δ 14.8	142.2	23.0	104.7	Δ 8.2	108.1	8.1
令和5年12月	112.9	Δ 3.7	142.2	21.9	107.1	Δ 0.7	145.4	Δ 24.6	133.0	7.0	142.2	10.3	109.4	Δ 4.1	110.5	9.2
令和6年1月	108.6	Δ 5.6	117.6	Δ 6.3	95.0	Δ 8.9	129.9	Δ 17.1	144.3	58.1	179.2	29.7	101.6	Δ 9.7	69.8	Δ 30.2

30人以上

	調査産業計		建設業		製造業		電気・ガス業		情報通信業		運輸業、郵便業		卸売業、小売業		金融業、保険業	
	前年比		前年比		前年比		前年比		前年比		前年比		前年比		前年比	
令和3年	104.5	4.5	118.2	18.1	104.3	4.2	135.5	35.5	105.5	5.4	97.4	Δ 2.5	87.0	Δ 13.1	125.6	25.6
令和4年	109.3	4.6	134.1	13.5	104.6	0.3	207.0	52.8	123.7	17.3	107.3	10.2	89.6	3.0	129.3	2.9
令和5年	107.0	Δ 2.1	146.2	9.0	110.4	5.5	128.6	Δ 37.9	122.1	Δ 1.3	100.2	Δ 6.6	83.7	Δ 6.6	153.5	18.7
令和5年1月	114.8	10.7	128.0	Δ 6.2	108.2	6.7	119.1	Δ 38.8	100.0	Δ 13.0	127.8	35.1	87.7	Δ 1.7	141.1	17.0
令和5年2月	111.1	6.2	147.0	0.0	118.5	10.2	117.3	Δ 36.4	136.8	Δ 0.7	105.4	16.2	80.0	Δ 1.8	137.4	16.6
令和5年3月	112.0	0.0	153.8	0.5	116.4	4.3	128.2	Δ 40.5	125.4	Δ 7.8	108.3	11.5	84.6	Δ 1.9	171.0	4.5
令和5年4月	112.0	2.5	143.2	1.6	115.8	10.5	141.8	Δ 34.2	126.3	Δ 2.7	98.0	Δ 7.8	87.7	0.0	148.6	Δ 1.3
令和5年5月	102.8	Δ 4.3	129.5	11.0	103.4	8.6	120.9	Δ 39.3	106.1	5.2	94.6	Δ 6.3	78.5	Δ 20.3	159.8	31.5
令和5年6月	106.5	Δ 4.1	153.0	19.5	108.2	9.0	130.0	Δ 36.1	121.9	Δ 1.5	93.7	Δ 13.9	78.5	Δ 16.3	156.1	19.3
令和5年7月	104.6	Δ 0.9	152.3	19.0	110.3	8.0	115.5	Δ 40.6	121.1	2.3	93.7	Δ 11.1	84.6	Δ 1.9	166.4	29.0
令和5年8月	96.3	Δ 5.5	131.1	7.5	104.1	1.4	116.4	Δ 41.8	110.5	Δ 0.8	89.8	Δ 12.7	81.5	Δ 13.1	148.6	15.2
令和5年9月	105.6	Δ 4.2	160.6	19.8	108.2	5.4	136.4	Δ 45.8	121.9	Δ 4.8	95.1	Δ 14.5	83.1	3.9	144.9	11.5
令和5年10月	108.3	Δ 10.0	162.9	15.6	111.0	3.9	154.5	Δ 33.6	115.8	Δ 3.7	102.9	Δ 34.3	86.2	Δ 1.7	166.4	38.0
令和5年11月	105.6	Δ 4.2	148.5	4.8	111.0	1.3	129.1	Δ 36.0	124.6	Δ 6.5	94.6	Δ 5.4	87.7	Δ 5.0	149.5	26.9
令和5年12月	104.6	Δ 8.9	144.7	20.1	109.6	Δ 1.8	134.5	Δ 29.5	155.3	19.6	99.0	Δ 12.5	84.6	Δ 14.1	152.3	26.3
令和6年1月	107.4	Δ 9.4	118.2	0.0	97.9	Δ 9.5	101.8	Δ 30.9	174.6	74.6	150.2	16.2	100.0	14.0	109.3	Δ 17.6

5~29人

	調査産業計		建設業		製造業		電気・ガス業		情報通信業		運輸業、郵便業		卸売業、小売業		金融業、保険業	
	前年比		前年比		前年比		前年比		前年比		前年比		前年比		前年比	
令和3年	119.9	20.0	88.8	Δ 11.3	108.6	8.6	206.7	106.6	176.1	76.1	162.9	62.8	111.6	11.6	97.6	Δ 2.3
令和4年	119.1	Δ 0.7	127.4	43.5	89.8	Δ 17.3	X	X	95.7	Δ 45.7	176.4	8.3	117.7	5.5	77.2	Δ 20.9
令和5年	122.1	2.5	147.5	15.8	91.9	2.3	178.0	X	53.0	Δ 44.6	293.8	66.6	123.8	5.2	52.4	Δ 32.1
令和5年1月	106.9	Δ 7.3	127.0	17.7	81.2	8.0	211.9	X	60.0	Δ 39.5	155.4	Δ 17.1	131.7	22.1	59.1	Δ 38.1
令和5年2月	119.4	2.3	151.7	23.8	104.3	6.1	157.6	X	50.8	Δ 45.1	260.7	32.1	109.5	3.0	51.5	Δ 30.6
令和5年3月	140.3	16.1	148.3	36.1	111.1	11.1	172.9	X	72.5	Δ 28.1	350.0	74.2	136.5	16.2	84.8	Δ 11.2
令和5年4月	123.6	1.1	125.8	Δ 23.3	93.2	2.9	213.6	X	53.3	Δ 46.3	307.1	73.7	125.4	19.7	66.7	Δ 37.1
令和5年5月	113.9	Δ 2.4	133.7	13.3	80.3	Δ 1.1	205.1	X	34.2	Δ 60.1	185.7	4.5	123.8	14.7	59.1	Δ 35.0
令和5年6月	125.0	4.7	142.7	0.0	88.0	Δ 3.8	123.7	X	48.3	Δ 44.8	360.7	102.0	125.4	14.5	62.1	Δ 18.1
令和5年7月	120.8	Δ 3.4	164.0	28.0	88.9	Δ 9.6	172.9	X	75.8	Δ 24.2	290.2	75.7	122.2	Δ 9.4	42.4	Δ 35.0
令和5年8月	108.3	Δ 1.3	157.3	44.3	80.3	Δ 5.1	184.7	X	67.5	Δ 23.6	260.7	58.7	114.3	Δ 3.9	39.4	Δ 40.9
令和5年9月	120.8	2.3	171.9	45.7	84.6	Δ 10.0	157.6	X	40.8	Δ 52.9	332.1	118.8	120.6	1.3	33.3	Δ 43.7
令和5年10月	125.0	1.1	158.4	6.8	94.9	4.7	166.1	X	46.7	Δ 54.8	320.5	82.2	130.2	1.2	47.0	Δ 27.9
令和5年11月	129.2	7.0	149.4	0.7	99.1	19.5	174.6	X	46.7	Δ 55.9	364.3	119.3	117.5	Δ 10.8	39.4	Δ 40.9
令和5年12月	131.9	9.2	139.3	22.7	97.4	7.5	194.9	X	39.2	Δ 60.5	338.4	93.4	128.6	2.6	43.9	Δ 32.7
令和6年1月	109.7	2.6	112.4	Δ 11.5	80.3	3.2	278.0	31.2	35.0	Δ 41.7	281.3	81.0	104.8	Δ 20.4	22.7	Δ 61.6

不動産業、物品賃貸業	学術研究等		飲食サービス業等		生活関連サービス等		教育、学習支援業		医療、福祉		複合サービス事業		その他のサービス業			
	前年比	前年比	前年比	前年比	前年比	前年比	前年比	前年比	前年比	前年比	前年比	前年比	前年比			
51.6	Δ 48.4	253.1	153.0	75.7	Δ 24.3	277.2	177.1	92.0	Δ 8.0	110.0	10.0	83.9	Δ 16.1	147.3	47.3	令和3年
134.5	160.7	219.5	Δ 13.3	82.8	9.4	218.6	Δ 21.1	83.5	Δ 9.2	110.0	0.0	191.2	127.9	178.3	21.0	令和4年
134.7	0.1	192.3	Δ 12.4	66.5	Δ 19.7	218.6	0.0	85.3	2.2	88.7	Δ 19.4	188.6	Δ 1.4	167.5	Δ 6.1	令和5年
103.8	42.0	207.8	Δ 29.2	63.3	Δ 7.3	153.3	Δ 30.3	93.3	33.1	98.0	Δ 10.9	285.7	40.0	176.1	Δ 2.3	令和5年1月
138.5	66.3	245.5	Δ 4.0	58.3	Δ 20.5	193.3	Δ 8.0	83.6	16.8	88.0	Δ 15.4	204.1	49.3	171.8	Δ 1.6	令和5年2月
160.3	71.3	300.0	Δ 6.1	61.7	Δ 27.4	203.3	Δ 12.9	86.6	0.9	92.0	Δ 9.8	206.1	46.4	181.7	4.1	令和5年3月
143.6	69.7	213.0	Δ 18.4	68.3	Δ 19.6	240.0	Δ 7.7	111.9	30.4	92.0	Δ 14.8	224.5	25.0	160.6	Δ 6.5	令和5年4月
121.8	58.4	189.6	Δ 24.3	63.3	Δ 27.0	243.3	Δ 25.5	91.8	Δ 3.2	88.0	Δ 20.0	210.2	13.2	169.0	Δ 14.3	令和5年5月
124.4	61.8	175.3	Δ 34.1	71.7	Δ 13.9	273.3	5.1	94.8	Δ 13.0	84.0	Δ 16.0	175.5	7.5	167.6	Δ 15.0	令和5年6月
132.1	Δ 27.9	167.5	Δ 7.2	73.3	Δ 17.0	216.7	30.0	76.1	Δ 1.0	82.0	Δ 28.1	181.6	Δ 7.3	163.4	Δ 6.4	令和5年7月
125.6	Δ 25.8	144.2	19.4	70.0	Δ 23.7	173.3	18.1	35.1	9.3	86.0	Δ 23.2	136.7	Δ 22.1	159.2	Δ 12.4	令和5年8月
134.6	Δ 29.0	166.2	Δ 14.1	60.0	Δ 29.4	233.3	37.2	82.8	Δ 13.3	88.0	Δ 24.1	155.1	Δ 19.1	162.0	Δ 9.4	令和5年9月
130.8	Δ 37.4	161.0	21.5	65.0	Δ 25.0	273.3	10.8	80.6	Δ 22.3	92.0	Δ 19.3	153.1	Δ 25.7	162.0	Δ 3.3	令和5年10月
146.2	Δ 19.1	167.5	Δ 17.3	68.3	5.1	206.7	10.7	102.2	9.5	84.0	Δ 25.0	159.2	Δ 22.0	164.8	6.4	令和5年11月
155.1	Δ 19.9	170.1	8.3	75.0	Δ 21.1	213.3	8.4	84.3	1.8	90.0	Δ 23.7	171.4	Δ 44.7	171.8	Δ 7.6	令和5年12月
96.2	Δ 16.6	162.3	Δ 26.5	86.7	40.5	173.3	15.5	88.8	Δ 20.6	88.0	Δ 10.2	165.3	Δ 34.7	121.1	Δ 31.8	令和6年1月

不動産業、物品賃貸業	学術研究等		飲食サービス業等		生活関連サービス等		教育、学習支援業		医療、福祉		複合サービス事業		その他のサービス業			
	前年比	前年比	前年比	前年比	前年比	前年比	前年比	前年比	前年比	前年比	前年比	前年比	前年比			
83.9	Δ 16.1	121.3	21.3	75.6	Δ 24.4	85.0	Δ 15.1	109.7	9.7	103.4	3.4	X	X	129.7	29.7	令和3年
121.6	44.9	84.9	Δ 30.0	94.6	25.1	208.1	144.8	98.5	Δ 10.2	100.5	Δ 2.8	X	X	155.7	20.0	令和4年
100.4	Δ 17.4	166.1	95.6	63.1	Δ 33.3	257.7	23.8	83.5	Δ 15.2	87.8	Δ 12.6	X	X	159.1	2.2	令和5年
99.2	2.4	159.4	67.3	62.8	11.3	220.5	79.1	107.6	21.4	109.3	5.4	X	X	165.8	5.9	令和5年1月
105.3	5.3	187.7	57.9	55.1	Δ 37.7	253.8	98.0	83.3	Δ 8.4	94.4	Δ 3.8	X	X	156.6	9.2	令和5年2月
115.3	Δ 15.2	184.0	58.6	60.3	Δ 44.0	282.1	96.4	86.4	Δ 18.6	87.0	Δ 6.0	X	X	165.8	2.5	令和5年3月
129.8	6.3	157.5	160.8	60.3	Δ 42.6	282.1	48.7	115.2	10.2	96.3	2.0	X	X	155.3	0.0	令和5年4月
96.9	Δ 4.5	143.4	149.4	62.8	Δ 43.7	328.2	4.1	90.9	Δ 23.1	88.9	Δ 9.4	X	X	144.7	Δ 19.7	令和5年5月
90.8	Δ 15.1	162.3	123.6	62.8	Δ 41.7	346.2	73.1	103.0	Δ 23.6	85.2	Δ 9.7	X	X	152.6	Δ 16.0	令和5年6月
97.7	Δ 11.7	167.0	124.2	67.9	Δ 35.4	215.4	13.5	70.5	Δ 16.2	81.5	Δ 18.5	X	X	168.4	11.3	令和5年7月
90.1	Δ 21.3	140.6	122.5	67.9	Δ 36.2	184.6	5.8	40.2	8.4	83.3	Δ 18.3	X	X	152.6	0.0	令和5年8月
95.4	Δ 37.5	167.0	84.3	59.0	Δ 38.7	284.6	32.1	80.3	Δ 22.0	83.3	Δ 22.4	X	X	167.1	9.5	令和5年9月
91.6	Δ 41.2	175.5	116.4	66.7	Δ 34.2	323.1	Δ 3.1	69.7	Δ 41.0	83.3	Δ 15.1	X	X	168.4	17.4	令和5年10月
100.0	Δ 25.1	182.1	80.5	62.8	35.9	189.7	Δ 21.3	84.1	Δ 17.1	79.6	Δ 24.6	X	X	163.2	11.7	令和5年11月
92.4	Δ 27.9	167.0	90.4	69.2	Δ 32.6	182.1	Δ 25.2	71.2	Δ 25.4	81.5	Δ 26.6	X	X	148.7	3.7	令和5年12月
92.4	Δ 4.6	139.6	Δ 20.9	69.2	8.0	97.4	Δ 56.3	90.2	Δ 32.0	90.7	Δ 15.5	X	X	110.5	Δ 34.4	令和6年1月

不動産業、物品賃貸業	学術研究等		飲食サービス業等		生活関連サービス等		教育、学習支援業		医療、福祉		複合サービス事業		その他のサービス業			
	前年比	前年比	前年比	前年比	前年比	前年比	前年比	前年比	前年比	前年比	前年比	前年比	前年比			
25.4	Δ 74.6	460.2	360.3	76.0	Δ 23.9	474.3	374.2	55.5	Δ 44.5	126.8	26.8	68.8	Δ 31.0	196.4	96.5	令和3年
125.1	392.5	399.8	Δ 13.1	70.8	Δ 6.8	232.3	Δ 51.0	51.5	Δ 7.2	131.6	3.8	102.7	49.3	238.3	21.3	令和4年
142.3	13.7	247.4	Δ 38.1	67.5	Δ 4.7	169.8	Δ 26.9	90.4	75.5	89.5	Δ 32.0	149.1	45.2	191.7	Δ 19.6	令和5年
92.4	125.9	294.2	Δ 46.9	61.5	Δ 20.0	83.3	Δ 74.4	64.7	115.0	72.1	Δ 41.5	203.6	159.0	203.3	Δ 16.4	令和5年1月
143.9	164.0	348.1	Δ 22.0	59.6	3.3	125.0	Δ 58.3	85.3	183.4	72.1	Δ 39.2	196.4	323.3	213.3	Δ 17.4	令和5年2月
171.2	290.0	492.3	Δ 16.6	61.5	Δ 3.1	108.3	Δ 67.1	88.2	107.0	97.7	Δ 22.2	160.7	350.1	225.0	8.0	令和5年3月
133.3	203.6	311.5	Δ 39.8	71.2	8.9	183.3	Δ 45.0	107.4	128.0	81.4	Δ 40.7	189.3	23.2	176.7	Δ 17.8	令和5年4月
124.2	173.0	271.2	Δ 45.3	61.5	Δ 3.1	133.3	Δ 60.5	95.6	109.6	81.4	Δ 40.7	160.7	15.4	231.7	Δ 4.1	令和5年5月
133.3	225.9	211.5	Δ 59.0	76.9	25.0	179.2	Δ 45.6	80.1	55.5	83.7	Δ 28.0	185.7	48.6	210.0	Δ 12.5	令和5年6月
139.4	Δ 35.7	186.5	Δ 42.3	76.9	2.5	212.5	50.0	89.0	44.0	86.0	Δ 41.3	114.3	Δ 8.6	153.3	Δ 34.8	令和5年7月
134.8	Δ 28.8	165.4	Δ 18.1	69.2	Δ 10.0	158.3	31.0	25.0	21.4	90.7	Δ 30.3	117.9	6.5	181.7	Δ 30.1	令和5年8月
147.0	Δ 23.6	180.8	Δ 46.3	59.6	Δ 18.5	170.8	36.6	91.2	12.7	95.3	Δ 28.1	103.6	Δ 12.1	151.7	Δ 39.3	令和5年9月
142.4	Δ 35.6	153.8	Δ 27.3	61.5	Δ 15.9	208.3	31.6	104.4	42.0	107.0	Δ 28.1	110.7	Δ 11.4	150.0	Δ 35.3	令和5年10月
162.1	Δ 16.4	161.5	Δ 53.4	71.2	Δ 7.4	225.0	68.8	141.2	81.3	97.7	Δ 23.6	110.7	34.8	173.3	Δ 2.8	令和5年11月
183.3	Δ 16.0	192.3	Δ 25.9	78.8	Δ 8.9	250.0	62.1	112.5	98.8	109.3	Δ 19.0	135.7	46.1	230.0	Δ 22.9	令和5年12月
59.1	Δ 36.0	209.6	Δ 28.8	98.1	59.5	258.3	210.1	88.2	36.3	83.7	16.1	110.7	Δ 45.6	151.7	Δ 25.4	令和6年1月

第4表 常用雇用指数  
5人以上

	調査産業計		建設業		製造業		電気・ガス業		情報通信業		運輸業、郵便業		卸売業、小売業		金融業、保険業	
	前年比		前年比		前年比		前年比		前年比		前年比		前年比		前年比	
令和2年	101.5	Δ 0.7	100.0	1.0	101.1	Δ 2.9	86.6	Δ 3.7	114.8	4.2	99.1	0.2	97.5	Δ 0.8	96.2	Δ 3.8
令和3年	101.0	Δ 0.5	100.7	0.7	101.9	0.8	81.2	Δ 6.2	113.1	Δ 1.5	98.2	Δ 0.9	96.6	Δ 0.9	94.3	Δ 2.0
令和4年	101.4	0.4	100.0	Δ 0.7	101.1	Δ 0.8	86.7	6.8	111.3	Δ 1.6	96.0	Δ 2.2	96.4	Δ 0.2	94.4	0.1
令和5年	104.2	2.8	97.5	Δ 2.5	103.0	1.9	88.8	2.5	112.6	1.2	96.2	0.2	101.1	4.9	94.3	Δ 0.1
令和5年1月	103.0	2.4	99.1	Δ 1.4	100.5	0.2	90.0	11.9	112.3	0.0	96.8	1.7	97.2	1.3	94.1	0.6
令和5年2月	103.1	2.7	99.7	0.4	101.3	0.7	88.8	4.7	110.7	Δ 0.6	96.9	1.9	96.5	0.3	94.4	1.7
令和5年3月	102.5	2.3	100.2	1.1	101.0	1.1	88.4	4.7	110.6	0.2	96.5	0.5	95.9	0.4	94.6	2.8
令和5年4月	103.9	2.4	99.1	Δ 0.7	102.8	1.8	88.8	2.4	113.6	1.9	97.1	1.0	99.7	2.7	93.6	Δ 2.1
令和5年5月	103.7	2.0	97.1	Δ 3.3	103.4	1.4	88.3	1.7	113.2	0.7	96.7	1.2	99.4	2.6	94.9	0.0
令和5年6月	104.1	2.3	96.6	Δ 3.0	103.3	2.6	89.4	0.2	113.3	1.4	95.8	0.2	101.5	4.3	94.5	Δ 1.3
令和5年7月	104.9	2.8	96.4	Δ 4.1	104.7	2.0	89.3	Δ 0.3	115.0	3.0	95.5	0.1	102.8	5.8	93.7	Δ 1.9
令和5年8月	104.7	3.2	96.3	Δ 3.9	104.6	2.5	88.7	Δ 0.6	114.0	2.9	95.5	1.2	103.4	6.9	93.6	Δ 1.7
令和5年9月	104.9	3.7	96.3	Δ 4.2	104.0	2.2	89.1	0.7	113.1	3.1	95.1	0.7	103.4	7.5	94.0	Δ 0.4
令和5年10月	105.3	3.4	96.1	Δ 4.2	103.4	1.9	88.6	2.2	112.1	2.0	96.5	Δ 2.3	104.0	8.6	94.3	0.1
令和5年11月	105.3	3.5	96.2	Δ 3.7	103.6	3.2	88.2	1.4	112.1	0.6	96.7	Δ 2.1	104.3	8.9	95.0	0.7
令和5年12月	105.5	3.7	96.5	Δ 2.8	103.4	2.7	88.2	1.7	111.6	Δ 0.5	95.4	Δ 1.5	105.4	8.9	94.9	0.7
令和6年1月	104.2	1.2	95.6	Δ 3.5	101.4	0.9	88.4	Δ 1.8	111.5	Δ 0.7	94.0	Δ 2.9	104.3	7.3	94.6	0.5

30人以上

	調査産業計		建設業		製造業		電気・ガス業		情報通信業		運輸業、郵便業		卸売業、小売業		金融業、保険業	
	前年比		前年比		前年比		前年比		前年比		前年比		前年比		前年比	
令和2年	102.3	Δ 1.2	109.8	5.0	102.6	Δ 3.8	81.1	Δ 3.2	110.9	4.9	94.6	Δ 2.3	97.0	Δ 0.3	88.3	Δ 6.3
令和3年	102.0	Δ 0.3	112.3	2.3	103.7	1.1	78.7	Δ 3.0	109.5	Δ 1.3	92.3	Δ 2.4	95.4	Δ 1.6	86.4	Δ 2.2
令和4年	101.3	Δ 0.7	112.5	0.2	103.3	Δ 0.4	82.4	4.7	110.4	0.8	91.4	Δ 1.0	97.2	1.9	85.4	Δ 1.2
令和5年	105.0	3.7	112.7	0.1	105.7	2.4	85.6	3.8	111.6	1.1	94.0	2.8	100.8	3.7	82.5	Δ 3.3
令和5年1月	104.0	3.9	112.7	1.2	103.6	0.7	87.0	13.7	112.0	2.7	94.3	4.7	98.4	5.3	83.1	Δ 2.7
令和5年2月	104.5	4.2	112.5	1.8	104.7	1.4	85.6	4.5	110.3	1.0	94.7	4.3	99.7	4.8	83.1	Δ 2.1
令和5年3月	103.9	3.9	112.2	1.8	104.3	1.8	85.1	4.5	109.5	1.2	93.8	3.6	98.3	3.2	83.5	Δ 1.7
令和5年4月	105.1	3.5	114.0	1.7	106.1	2.2	85.6	5.1	111.9	1.1	94.5	4.0	101.3	3.5	82.6	Δ 4.0
令和5年5月	105.2	3.3	113.1	0.7	106.9	2.4	85.0	4.2	112.1	1.1	94.0	4.1	101.2	2.5	82.6	Δ 3.7
令和5年6月	105.4	3.9	112.8	0.3	106.8	4.2	86.4	2.2	112.3	0.8	94.1	4.0	100.9	1.9	82.4	Δ 5.8
令和5年7月	105.7	3.4	112.8	Δ 0.2	106.7	2.2	86.1	1.5	114.0	2.0	93.9	3.8	101.7	3.1	82.4	Δ 5.5
令和5年8月	105.2	3.5	112.3	Δ 0.5	106.4	2.3	85.4	1.2	113.0	1.6	93.8	4.4	101.8	3.8	82.5	Δ 4.0
令和5年9月	105.1	3.7	112.3	Δ 1.4	106.0	2.2	85.9	2.7	111.9	1.4	93.3	4.0	101.4	4.3	82.7	Δ 2.3
令和5年10月	105.1	3.3	112.4	Δ 1.5	105.6	2.3	85.3	3.1	110.9	0.3	94.2	Δ 0.4	101.4	3.8	82.0	Δ 2.3
令和5年11月	105.2	3.8	112.7	Δ 1.1	105.5	3.4	84.8	2.0	111.0	0.3	94.3	Δ 0.7	101.6	4.2	81.9	Δ 2.8
令和5年12月	105.3	3.6	112.3	Δ 1.4	105.8	3.4	84.8	2.4	110.4	Δ 0.5	92.8	Δ 1.7	101.9	3.7	81.7	Δ 2.8
令和6年1月	103.9	Δ 0.1	111.0	Δ 1.5	102.8	Δ 0.8	85.1	Δ 2.2	110.7	Δ 1.2	93.1	Δ 1.3	101.6	3.3	81.5	Δ 1.9

5～29人

	調査産業計		建設業		製造業		電気・ガス業		情報通信業		運輸業、郵便業		卸売業、小売業		金融業、保険業	
	前年比		前年比		前年比		前年比		前年比		前年比		前年比		前年比	
令和2年	100.3	Δ 0.2	95.6	Δ 0.8	95.7	0.5	106.9	Δ 4.6	132.2	0.4	112.7	5.8	97.8	Δ 1.2	104.0	Δ 1.5
令和3年	99.6	Δ 0.7	95.3	Δ 0.3	95.4	Δ 0.3	97.1	Δ 9.2	128.8	Δ 2.6	116.0	2.9	97.5	Δ 0.3	101.5	Δ 2.4
令和4年	101.5	1.9	94.3	Δ 1.0	93.5	Δ 2.0	X	X	113.7	Δ 11.7	109.3	Δ 5.8	96.0	Δ 1.5	103.0	1.5
令和5年	103.3	1.8	90.9	Δ 3.6	93.6	0.1	99.2	X	115.7	1.7	101.6	Δ 7.1	101.4	5.7	106.6	3.5
令和5年1月	101.7	0.5	93.2	Δ 2.4	89.5	Δ 1.8	99.4	X	111.9	Δ 11.0	102.7	Δ 6.7	96.4	Δ 1.3	105.3	4.3
令和5年2月	101.1	0.6	94.0	Δ 0.2	89.6	Δ 2.0	99.4	X	110.6	Δ 8.5	102.1	Δ 4.9	94.3	Δ 2.8	105.9	6.1
令和5年3月	100.5	0.1	94.7	0.7	89.7	Δ 1.4	99.4	X	113.7	Δ 4.0	103.7	Δ 7.6	94.3	Δ 1.5	105.9	7.8
令和5年4月	102.3	0.9	92.6	Δ 1.7	91.3	0.0	99.1	X	119.6	5.4	103.8	Δ 6.9	98.6	2.1	105.0	0.1
令和5年5月	101.7	0.2	90.3	Δ 5.0	91.3	Δ 2.1	99.1	X	116.4	Δ 1.1	103.8	Δ 6.3	98.2	2.6	107.8	4.1
令和5年6月	102.5	0.3	89.7	Δ 4.4	91.3	Δ 3.1	99.1	X	116.4	4.2	99.3	Δ 10.4	102.0	6.1	107.3	3.6
令和5年7月	104.1	2.0	89.4	Δ 5.8	97.9	1.9	99.1	X	117.3	7.0	98.9	Δ 10.1	103.7	7.7	105.5	1.9
令和5年8月	104.2	2.6	89.4	Δ 5.4	98.2	3.3	99.1	X	117.3	9.1	99.1	Δ 7.8	104.7	9.1	105.3	1.0
令和5年9月	104.6	3.7	89.4	Δ 5.4	97.0	2.6	99.1	X	117.3	11.4	99.3	Δ 8.2	104.9	9.7	105.8	1.8
令和5年10月	105.4	3.6	89.2	Δ 5.2	95.4	0.4	99.1	X	116.3	10.1	102.0	Δ 7.7	105.8	12.0	107.2	2.6
令和5年11月	105.3	3.1	89.2	Δ 4.8	96.9	2.9	99.1	X	116.3	2.7	102.7	Δ 6.1	106.1	12.2	109.1	4.4
令和5年12月	105.7	3.7	89.7	Δ 3.5	94.9	Δ 0.2	99.1	X	115.2	Δ 0.5	101.7	Δ 1.5	108.0	12.7	109.0	4.3
令和6年1月	104.6	2.9	88.9	Δ 4.6	96.6	7.9	99.1	Δ 0.3	114.0	1.9	96.2	Δ 6.3	106.2	10.2	108.5	3.0

※令和6年1月調査において実施したベンチマーク更新に伴い、常用雇用指数が過去に遡って改訂されることから、令和2年平均の数値を参考に掲載している。

不動産業、物品賃貸業	学術研究等		飲食サービス業等		生活関連サービス等		教育、学習支援業		医療、福祉		複合サービス事業		その他のサービス業			
	前年比	前年比	前年比	前年比	前年比	前年比	前年比	前年比	前年比	前年比	前年比	前年比	前年比			
125.3	8.4	108.9	Δ 6.0	97.5	Δ 9.5	93.1	Δ 2.1	115.5	5.0	100.5	2.9	113.1	Δ 0.5	109.5	0.1	令和2年
129.8	3.6	115.3	5.9	89.3	Δ 8.4	101.5	9.0	117.9	2.1	98.6	Δ 1.9	117.6	4.0	110.9	1.3	令和3年
127.9	Δ 1.5	107.7	Δ 6.6	103.5	15.9	102.2	0.7	120.0	1.8	96.4	Δ 2.2	116.6	Δ 0.9	112.7	1.6	令和4年
130.2	1.7	127.4	18.3	103.8	0.4	97.4	Δ 4.7	122.9	2.5	103.7	7.6	113.7	Δ 2.6	112.1	Δ 0.6	令和5年
132.8	10.7	126.5	20.7	105.3	5.8	99.6	Δ 4.9	121.6	3.1	102.2	6.1	115.4	Δ 1.5	114.0	1.2	令和5年1月
131.2	10.6	125.5	19.3	105.6	8.3	98.3	Δ 4.8	121.2	2.7	102.6	6.3	113.8	Δ 3.0	113.7	1.8	令和5年2月
131.6	4.6	124.7	18.8	103.1	2.9	98.1	Δ 4.6	119.2	2.8	102.4	6.5	111.1	Δ 3.1	112.9	1.2	令和5年3月
129.8	1.7	128.4	17.5	102.0	Δ 3.0	97.2	Δ 1.4	122.5	3.6	103.9	7.4	115.0	Δ 2.3	110.5	Δ 1.2	令和5年4月
132.2	4.5	128.1	16.8	101.2	Δ 3.9	96.6	Δ 2.0	123.6	3.3	103.6	7.2	114.4	Δ 2.1	110.3	Δ 1.6	令和5年5月
129.8	0.1	128.4	16.7	101.0	Δ 4.3	94.1	Δ 8.1	123.6	2.6	104.6	7.7	114.0	Δ 2.8	110.9	Δ 1.5	令和5年6月
131.7	0.8	128.5	16.8	101.9	Δ 5.1	99.1	Δ 2.8	123.9	2.6	104.8	9.5	114.2	Δ 2.6	111.1	Δ 1.7	令和5年7月
131.7	1.1	127.2	17.4	100.1	Δ 3.8	95.4	Δ 7.5	123.9	2.9	104.5	9.3	113.8	Δ 2.8	111.1	Δ 1.6	令和5年8月
128.4	Δ 3.1	128.2	18.3	105.2	4.5	96.6	Δ 4.1	123.2	1.0	104.3	8.9	112.9	Δ 3.1	111.4	Δ 1.4	令和5年9月
127.5	Δ 0.2	127.9	19.3	107.3	2.2	97.9	Δ 5.7	123.9	1.0	104.1	8.3	112.4	Δ 3.5	112.4	Δ 0.7	令和5年10月
127.8	Δ 4.5	127.8	19.5	105.7	0.8	98.1	Δ 5.1	124.4	1.6	103.8	7.5	113.3	Δ 2.3	113.1	Δ 1.1	令和5年11月
127.9	Δ 3.2	127.8	18.6	107.3	0.9	98.1	Δ 4.5	124.3	2.6	103.6	7.6	113.6	Δ 1.5	113.4	Δ 0.5	令和5年12月
127.4	Δ 4.1	127.8	1.0	100.2	Δ 4.8	98.4	Δ 1.2	125.0	2.8	103.6	1.4	112.3	Δ 2.7	113.1	Δ 0.8	令和6年1月

不動産業、物品賃貸業	学術研究等		飲食サービス業等		生活関連サービス等		教育、学習支援業		医療、福祉		複合サービス事業		その他のサービス業			
	前年比	前年比	前年比	前年比	前年比	前年比	前年比	前年比	前年比	前年比	前年比	前年比	前年比			
176.2	7.0	107.4	Δ 13.9	95.1	Δ 14.5	88.9	Δ 4.1	117.4	4.9	99.6	2.3	X	X	116.1	0.5	令和2年
265.1	50.5	117.9	9.8	89.9	Δ 5.5	87.2	Δ 1.9	121.9	3.8	96.7	Δ 2.9	X	X	117.0	0.8	令和3年
275.1	3.8	88.3	Δ 25.1	96.3	7.1	84.8	Δ 2.8	124.1	1.8	91.8	Δ 5.1	X	X	119.2	1.9	令和4年
285.9	3.9	128.5	45.5	94.6	Δ 1.8	86.3	1.8	125.1	0.8	101.8	10.8	X	X	115.8	Δ 2.9	令和5年
283.8	7.0	130.0	49.1	95.2	4.0	84.6	Δ 1.8	125.3	2.4	99.7	8.3	X	X	120.1	1.4	令和5年1月
286.1	8.7	127.4	46.1	94.4	3.0	84.7	Δ 0.3	125.2	2.2	100.5	9.5	X	X	119.8	1.9	令和5年2月
288.6	9.0	125.4	44.7	94.2	Δ 4.5	87.2	3.6	124.1	2.4	100.2	10.9	X	X	118.7	0.8	令和5年3月
288.6	8.5	127.0	41.5	92.7	Δ 5.6	86.3	4.5	123.1	0.7	102.8	10.6	X	X	112.9	Δ 4.5	令和5年4月
293.6	7.1	126.4	40.6	92.6	Δ 5.2	87.9	4.7	125.3	0.8	102.1	10.3	X	X	113.6	Δ 4.0	令和5年5月
288.0	4.3	126.7	40.1	93.8	Δ 2.8	83.9	Δ 0.9	125.3	0.5	103.1	11.4	X	X	114.6	Δ 3.6	令和5年6月
288.0	1.4	127.0	40.3	95.5	Δ 3.6	87.3	2.1	125.3	0.4	103.0	11.4	X	X	114.8	Δ 4.2	令和5年7月
288.4	2.8	128.3	43.3	92.7	Δ 4.0	86.8	2.1	125.2	0.7	102.2	11.5	X	X	113.8	Δ 4.8	令和5年8月
283.2	0.8	131.9	48.2	94.8	Δ 1.0	85.7	Δ 0.1	124.5	Δ 0.6	102.5	12.0	X	X	114.3	Δ 4.9	令和5年9月
277.0	0.0	131.2	50.1	96.3	1.4	85.7	Δ 0.1	125.6	Δ 0.7	102.0	11.3	X	X	114.7	Δ 4.7	令和5年10月
282.0	0.3	130.1	51.5	95.5	0.1	88.4	5.0	126.3	0.3	101.9	11.5	X	X	115.9	Δ 4.4	令和5年11月
283.0	Δ 2.1	130.9	51.4	97.2	Δ 2.3	87.5	3.3	126.0	0.6	101.9	11.8	X	X	116.1	Δ 3.6	令和5年12月
280.6	Δ 1.1	129.5	Δ 0.4	90.7	Δ 4.7	88.2	4.3	126.5	1.0	101.2	1.5	X	X	115.5	Δ 3.8	令和6年1月

不動産業、物品賃貸業	学術研究等		飲食サービス業等		生活関連サービス等		教育、学習支援業		医療、福祉		複合サービス事業		その他のサービス業			
	前年比	前年比	前年比	前年比	前年比	前年比	前年比	前年比	前年比	前年比	前年比	前年比	前年比			
103.3	5.6	109.9	0.4	98.7	Δ 7.1	96.2	Δ 0.6	111.3	4.8	102.3	4.0	133.3	2.7	97.2	Δ 0.8	令和2年
94.8	Δ 8.2	113.4	3.2	89.1	Δ 9.7	112.0	16.4	109.8	Δ 1.3	102.0	Δ 0.3	146.9	10.2	99.6	2.5	令和3年
91.7	Δ 3.3	120.4	6.2	107.0	20.1	115.0	2.7	111.5	1.5	105.3	3.2	154.9	5.4	100.7	1.1	令和4年
92.5	0.9	126.3	4.9	108.5	1.5	104.8	Δ 8.9	118.5	6.2	107.5	2.1	152.6	Δ 1.5	104.9	4.0	令和5年
95.3	12.1	123.8	6.5	110.6	6.9	110.4	Δ 7.0	113.9	4.7	107.2	2.1	153.4	4.3	102.6	0.4	令和5年1月
93.5	11.4	123.8	5.9	111.5	11.2	107.9	Δ 7.5	113.0	3.9	106.9	0.6	156.3	6.2	102.3	1.5	令和5年2月
93.5	2.7	123.8	5.9	107.6	7.2	105.2	Δ 10.0	109.0	3.5	106.7	Δ 1.1	152.9	7.4	102.0	2.1	令和5年3月
91.7	Δ 1.0	128.9	5.8	106.8	Δ 1.6	104.4	Δ 5.3	121.4	10.3	106.2	1.7	158.2	Δ 1.7	105.5	5.2	令和5年4月
93.4	3.5	128.9	5.0	105.6	Δ 3.2	102.0	Δ 6.5	119.9	9.0	106.6	1.4	157.0	Δ 1.0	103.9	3.6	令和5年5月
91.7	Δ 1.7	129.2	5.3	104.5	Δ 5.2	100.8	Δ 12.8	119.9	7.4	107.8	1.4	154.3	Δ 2.7	103.6	2.7	令和5年6月
93.8	0.6	129.2	5.3	105.0	Δ 5.9	107.1	Δ 5.9	121.3	7.7	108.4	5.8	153.2	Δ 3.4	103.8	3.4	令和5年7月
93.6	0.4	126.3	4.6	103.8	Δ 3.7	100.8	Δ 13.5	121.3	7.7	109.2	5.6	151.3	Δ 4.5	105.5	5.1	令和5年8月
91.0	Δ 4.6	125.5	3.6	110.6	7.6	104.0	Δ 6.8	120.5	4.5	107.9	3.8	149.5	Δ 5.7	105.5	5.7	令和5年9月
91.0	Δ 0.3	125.3	4.3	113.0	2.5	106.2	Δ 9.4	120.5	4.5	108.6	3.0	148.0	Δ 6.6	107.7	7.5	令和5年10月
90.5	Δ 6.4	125.9	4.3	111.0	1.2	104.2	Δ 11.4	120.5	4.3	107.7	0.6	148.0	Δ 5.3	107.7	6.1	令和5年11月
90.5	Δ 3.5	125.3	2.9	112.5	2.6	105.1	Δ 9.5	120.5	7.2	107.2	0.8	148.5	Δ 3.2	108.1	6.0	令和5年12月
90.6	Δ 4.9	126.2	1.9	105.1	Δ 5.0	105.0	Δ 4.9	121.9	7.0	108.5	1.2	146.7	Δ 4.4	108.2	5.5	令和6年1月

第5-1表 就業形態別一人平均現金給与額、実労働時間等(5人以上)

産 業	現金給与総額 (円)				出勤日数 (日)	総実労働時間 (時間)			常 用労働者 (人)
	定期給与	所定内給与	特 別 給与	出 勤 日 数 (日)		所定内労働時間	所定外労働時間		
								現金給与総額	
(一般労働者)									
調査産業計	338,209	320,693	296,070	17,516	18.4	154.1	140.9	13.2	508,877
建設業	387,411	363,609	328,024	23,802	19.2	156.7	144.2	12.5	33,530
製造業	339,095	317,464	286,349	21,631	17.7	150.1	135.8	14.3	126,379
電気・ガス業	417,175	414,085	371,627	3,090	18.1	150.0	136.4	13.6	2,992
情報通信業	365,586	363,041	336,699	2,545	18.4	154.5	137.4	17.1	9,430
運輸業, 郵便業	346,110	337,963	293,301	8,147	20.0	188.7	154.4	34.3	41,509
卸売業, 小売業	308,683	301,205	280,833	7,478	19.1	160.3	148.1	12.2	61,561
金融業, 保険業	338,341	337,505	324,354	836	17.2	126.6	120.3	6.3	15,143
不動産業, 物品賃貸業	292,554	292,554	267,450	0	18.8	156.5	146.0	10.5	5,864
学術研究等	326,161	325,163	299,234	998	16.6	138.3	124.8	13.5	14,067
飲食サービス業等	250,735	247,644	228,713	3,091	21.2	175.4	164.0	11.4	7,882
生活関連サービス等	293,437	291,812	276,153	1,625	17.8	148.0	141.9	6.1	9,817
教育, 学習支援業	410,721	410,721	405,751	0	17.2	153.6	137.7	15.9	36,136
医療, 福祉	342,651	299,626	281,172	43,025	19.0	150.8	145.2	5.6	98,174
複合サービス事業	297,974	297,874	282,003	100	18.5	148.1	139.9	8.2	5,444
その他のサービス業	288,571	282,230	261,988	6,341	17.3	142.1	131.4	10.7	40,906
(パートタイム労働者)									
調査産業計	106,769	103,994	101,203	2,775	14.2	85.6	83.3	2.3	200,666
建設業	166,027	147,141	142,727	18,886	15.6	109.8	106.9	2.9	1,878
製造業	123,745	118,345	112,592	5,400	16.0	105.5	101.5	4.0	14,483
電気・ガス業	252,481	154,367	154,083	98,114	17.0	110.2	110.1	0.1	229
情報通信業	114,755	114,126	110,359	629	12.7	84.7	82.9	1.8	300
運輸業, 郵便業	85,596	84,559	78,271	1,037	12.2	70.4	65.3	5.1	4,846
卸売業, 小売業	95,975	95,948	94,783	27	14.9	88.5	86.9	1.6	69,738
金融業, 保険業	118,296	117,244	115,278	1,052	14.3	93.0	91.9	1.1	849
不動産業, 物品賃貸業	101,151	101,120	99,834	31	14.6	86.8	85.9	0.9	2,640
学術研究等	107,002	107,002	106,130	0	12.8	79.5	79.1	0.4	1,316
飲食サービス業等	85,854	85,734	81,684	120	12.7	74.0	70.0	4.0	38,319
生活関連サービス等	86,809	86,678	82,566	131	12.1	76.7	73.1	3.6	5,236
教育, 学習支援業	94,267	94,267	93,889	0	12.3	65.9	65.5	0.4	12,496
医療, 福祉	148,587	136,209	132,950	12,378	14.6	90.0	89.0	1.0	32,777
複合サービス事業	134,747	134,747	128,284	0	16.1	109.7	104.1	5.6	240
その他のサービス業	119,077	118,653	114,923	424	15.4	94.9	92.0	2.9	15,316

第5-2表 就業形態別一人平均現金給与額、実労働時間等(30人以上)

産 業	現金給与総額 (円)				出勤日数 (日)	総実労働時間 (時間)			常 用労働者 (人)
	定期給与	所定内給与	特 別 給与	出 勤 日 数 (日)		所定内労働時間	所定外労働時間		
								現金給与総額	
(一般労働者)									
調査産業計	357,092	337,001	307,480	20,091	18.3	155.5	141.1	14.4	319,403
建設業	449,783	446,989	381,239	2,794	19.0	159.1	143.2	15.9	12,052
製造業	347,789	325,538	290,364	22,251	17.6	149.9	134.6	15.3	100,388
電気・ガス業	406,915	406,203	363,069	712	17.8	149.4	137.1	12.3	2,130
情報通信業	372,003	368,800	338,469	3,203	18.6	157.6	137.1	20.5	7,443
運輸業, 郵便業	347,424	347,423	301,680	1	20.1	187.3	154.0	33.3	30,479
卸売業, 小売業	316,616	316,185	295,412	431	18.9	158.1	147.1	11.0	25,191
金融業, 保険業	363,331	361,333	333,600	1,998	18.0	138.1	125.2	12.9	6,346
不動産業, 物品賃貸業	301,836	301,836	278,173	0	18.4	158.6	142.7	15.9	2,741
学術研究等	351,934	349,615	319,450	2,319	17.6	146.5	131.6	14.9	6,065
飲食サービス業等	255,787	249,177	228,541	6,610	19.9	166.8	152.1	14.7	3,743
生活関連サービス等	324,564	320,438	300,090	4,126	17.8	147.1	140.8	6.3	3,084
教育, 学習支援業	442,673	442,673	439,315	0	17.4	155.9	141.1	14.8	26,827
医療, 福祉	384,976	324,658	300,701	60,318	19.1	155.2	149.0	6.2	64,559
複合サービス事業	X	X	X	X	X	X	X	X	X
その他のサービス業	262,378	256,678	233,830	5,700	17.1	141.7	130.5	11.2	25,976
(パートタイム労働者)									
調査産業計	112,621	110,971	107,801	1,650	14.5	87.7	85.4	2.3	98,194
建設業	152,316	149,919	138,004	2,397	12.4	96.9	91.5	5.4	295
製造業	134,462	127,366	119,897	7,096	16.5	113.7	108.6	5.1	11,031
電気・ガス業	263,514	155,495	155,182	108,019	16.9	107.8	107.7	0.1	208
情報通信業	108,668	107,864	103,047	804	12.5	83.4	81.1	2.3	235
運輸業, 郵便業	102,844	102,844	98,075	0	13.1	83.7	78.2	5.5	3,088
卸売業, 小売業	106,534	106,505	104,672	29	15.5	91.9	89.6	2.3	27,279
金融業, 保険業	116,525	115,330	113,358	1,195	13.8	92.0	91.0	1.0	747
不動産業, 物品賃貸業	107,292	107,211	104,486	81	13.9	85.1	83.3	1.8	1,010
学術研究等	171,357	171,357	158,726	0	11.4	87.6	82.1	5.5	84
飲食サービス業等	77,223	76,914	75,154	309	12.5	71.4	69.0	2.4	11,393
生活関連サービス等	73,597	73,359	72,144	238	10.4	62.4	61.2	1.2	2,909
教育, 学習支援業	90,428	90,428	89,813	0	11.6	57.3	56.7	0.6	6,853
医療, 福祉	138,394	135,961	132,096	2,433	14.1	87.5	86.9	0.6	19,786
複合サービス事業	X	X	X	X	X	X	X	X	X
その他のサービス業	117,787	117,293	113,599	494	15.8	93.1	90.2	2.9	13,121

第5-3表 就業形態別一人平均現金給与額、実労働時間等(5~29人)

産 業	現金給与総額 (円)				出勤日数 (日)	総実労働時間 (時間)			常 用労働者 (人)
	定期給与	所定内給与	特 別 給 与	出 勤 日 数 (日)		所定内労働時間	所定外労働時間		
								現金給与総額	
(一般労働者)									
調査産業計	306,374	293,199	276,834	13,175	18.6	151.8	140.7	11.1	189,474
建設業	352,360	316,751	298,118	35,609	19.4	155.4	144.8	10.6	21,478
製造業	305,471	286,235	270,822	19,236	18.1	150.9	140.4	10.5	25,991
電気・ガス業	442,480	433,523	392,733	8,957	18.9	151.4	134.6	16.8	862
情報通信業	341,696	341,602	330,106	94	17.9	143.2	138.8	4.4	1,987
運輸業, 郵便業	342,453	311,637	269,982	30,816	20.0	192.2	155.2	37.0	11,030
卸売業, 小売業	303,215	290,880	270,785	12,335	19.3	161.8	148.8	13.0	36,370
金融業, 保険業	320,353	320,353	317,699	0	16.7	118.2	116.7	1.5	8,797
不動産業, 物品賃貸業	284,365	284,365	257,989	0	19.3	154.5	148.8	5.7	3,123
学術研究等	306,685	306,685	283,958	0	15.9	132.2	119.7	12.5	8,002
飲食サービス業等	246,298	246,298	228,865	0	22.4	183.1	174.5	8.6	4,139
生活関連サービス等	279,159	278,681	265,172	478	17.8	148.6	142.5	6.1	6,733
教育, 学習支援業	318,807	318,807	309,201	0	16.8	147.0	127.9	19.1	9,309
医療, 福祉	260,804	251,219	243,407	9,585	18.9	142.3	137.9	4.4	33,615
複合サービス事業	286,541	286,541	281,740	0	18.5	142.7	139.5	3.2	3,108
その他のサービス業	334,225	326,767	311,068	7,458	17.8	143.0	133.0	10.0	14,930
(パートタイム労働者)									
調査産業計	101,232	97,392	94,959	3,840	14.0	83.7	81.4	2.3	102,472
建設業	168,581	146,623	143,607	21,958	16.2	112.2	109.7	2.5	1,583
製造業	89,634	89,634	89,340	0	14.5	79.5	79.0	0.5	3,452
電気・ガス業	143,190	143,190	143,190	0	17.3	133.2	133.2	0.0	21
情報通信業	136,595	136,595	136,595	0	13.6	89.3	89.3	0.0	65
運輸業, 郵便業	61,567	59,084	50,681	2,483	11.0	51.8	47.2	4.6	1,758
卸売業, 小売業	89,238	89,212	88,474	26	14.6	86.2	85.1	1.1	42,459
金融業, 保険業	131,363	131,363	129,441	0	18.0	100.3	98.4	1.9	102
不動産業, 物品賃貸業	97,339	97,339	96,947	0	15.1	87.8	87.5	0.3	1,630
学術研究等	102,231	102,231	102,231	0	12.9	78.9	78.9	0.0	1,232
飲食サービス業等	89,396	89,353	84,364	43	12.8	75.0	70.4	4.6	26,926
生活関連サービス等	103,140	103,140	95,447	0	14.2	94.4	87.8	6.6	2,327
教育, 学習支援業	98,991	98,991	98,904	0	13.3	76.4	76.3	0.1	5,643
医療, 福祉	164,353	136,594	134,273	27,759	15.2	93.6	92.1	1.5	12,991
複合サービス事業	171,102	171,102	169,454	0	16.8	128.3	127.2	1.1	88
その他のサービス業	126,850	126,850	122,906	0	13.2	105.7	102.7	3.0	2,195



## 【参考資料】

### 共通事業所における前年同月比について

平成30年からの部分入れ替え方式の導入に伴い、常に一部の調査事業所が前年も調査対象となっていることから、共通事業所(注1)に限定した集計が可能となった。本資料は、サンプル入替え時や、ベンチマーク更新(基準とする事業規模・産業別の労働者構成割合の見直し(労働者のウェイト変化))の際に発生する、一時的な断層(ギャップ)の影響を除去した短期的な賃金等の動向を見るための参考値として公表するものである。

(調査産業計、事業所規模5人以上)

	現金給与総額	きまって支給する給与	所定内給与
	%	%	%
令和6年1月	3.7	1.4	1.6

	総実労働時間	所定内労働時間	所定外労働時間
	%	%	%
令和6年1月	▲ 1.2	▲ 0.7	▲ 6.4

(注1) 共通事業所とは、「前年同月分」及び「当月分」ともに集計対象となった調査対象事業所のことである。

(注2) 前年同月比は、労働者数の変化の影響を除くため、当月の労働者数をもとに月々の平均賃金などを計算している。

(注3) 本系列(全ての調査対象事業所のデータを用いて作成した集計)に比べ、サンプルサイズが小さくなることに留意が必要である。

※毎月勤労統計の「共通事業所」の賃金の実質化をめぐる論点に係る検討会について

[https://www.mhlw.go.jp/stf/shingi/other-toukei\\_127023\\_00002.html](https://www.mhlw.go.jp/stf/shingi/other-toukei_127023_00002.html)  
(厚生労働省 ホームページ)



## 毎月勤労統計調査（通称“毎勤”）とは・・・

### — どんな調査か —

- 労働者の賃金、労働時間及び雇用の毎月の変動を明らかにすることを目的とした調査です。
- 大正12年に始まり、90年以上の歴史を持つ我が国で最も重要な統計調査の一つで統計法に基づく「基幹統計調査」です。

### — 調査の対象は —

- 全国の常用労働者5人以上の事業所の中から抽出された約4万4千事業所（地方調査分）です。

### — どのように利用されているか —



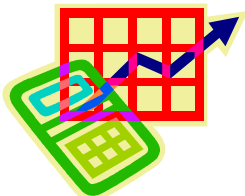
- 内閣府の「月例経済報告」や「景気動向指数」等の景気判断資料



- 休業補償額や労災保険給付額の改定
- 失業給付金額の自動変更



- 企業の経営判断や賃金などの労働条件決定の際の資料



- 最低賃金決定の資料



- 国民所得、県民所得の推計



- ILO等の国際機関への紹介

他にも色々な用途に使われています。

### — 毎月の公表日 —

毎月の公表は、調査月の翌々月末頃を予定しています。

この毎月勤労統計調査についてのお問い合わせは、下記までお願いします。

〒700-8570 岡山市北区内山下2-4-6

岡山県総合政策局統計分析課人口統計班

TEL 086-226-7262 (班直通)

地方調査の結果は、岡山県統計分析課ホームページにも掲載しています。

<https://www.pref.okayama.jp/soshiki/15/>

毎月勤労統計調査「全国調査」の結果は、厚生労働省ホームページに掲載されています。

<https://www.mhlw.go.jp/toukei/list/30-1.html>