

# 11月8日は 「<sup>は</sup>いい<sup>ひ</sup>歯の<sup>ひ</sup>日」



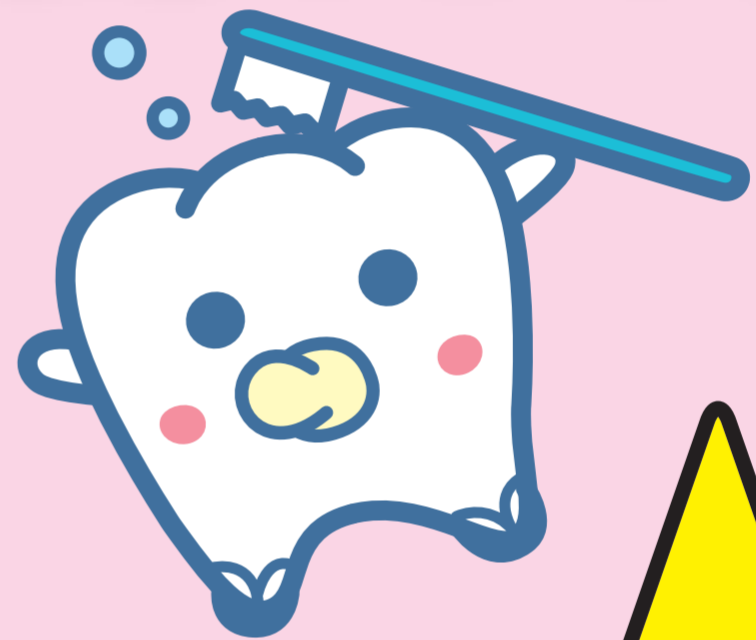
©岡山県マスコット  
「いぬっち」

<sup>こ</sup>どもも、<sup>おとな</sup>大人も

<sup>てい</sup>定期的<sup>き</sup>に<sup>でき</sup>歯<sup>は</sup>の<sup>けん</sup>健診<sup>しん</sup>を<sup>う</sup>受けましょう!

お口の健康は全身の健康に関わっています

歯を喪失させる要因のひとつに歯周病があり、糖尿病の患者さんは歯周病が重症化しやすく、歯周病の患者さんは糖尿病が悪化しやすいです。また、喫煙者は歯周病が進行しやすく、治療しても治りにくいことが分かっています。



©岡山県マスコット  
「うらっち」



日本歯科医師会  
PRキャラクター

ほろ  
よ坊さん



©岡山県マスコット  
「ももっち」

## 岡山県

後援 岡山県議会、岡山県市長会、岡山県町村会、岡山県教育委員会、岡山大学病院、(一社)岡山県歯科医師会、(公社)岡山県医師会、(一社)岡山県歯科衛生士会、(一社)岡山県歯科技工士会、(公社)岡山県栄養士会、NHK岡山放送局、山陽新聞社、岡山県愛育委員連合会、岡山県栄養改善協議会

岡山県の歯科保健情報は、[県ホームページ](#)に掲載しています。

- ・子どもたちのむし歯予防のため、小学校、保育所等に通う子どもを対象とした「フッ化物洗口事業」を実施する学校園を随時募集中です。
- ・「[歯科往診サポートセンター](#)」では、寝たきりや体が不自由で歯科の通院が困難な方の相談を受け付けています。

