

河川・沿岸カメラ

全体実況図

※ アイコンをクリックすると、詳細画面を表示します。

全体実況図

雨量実況図

水位実況図

潮位実況図

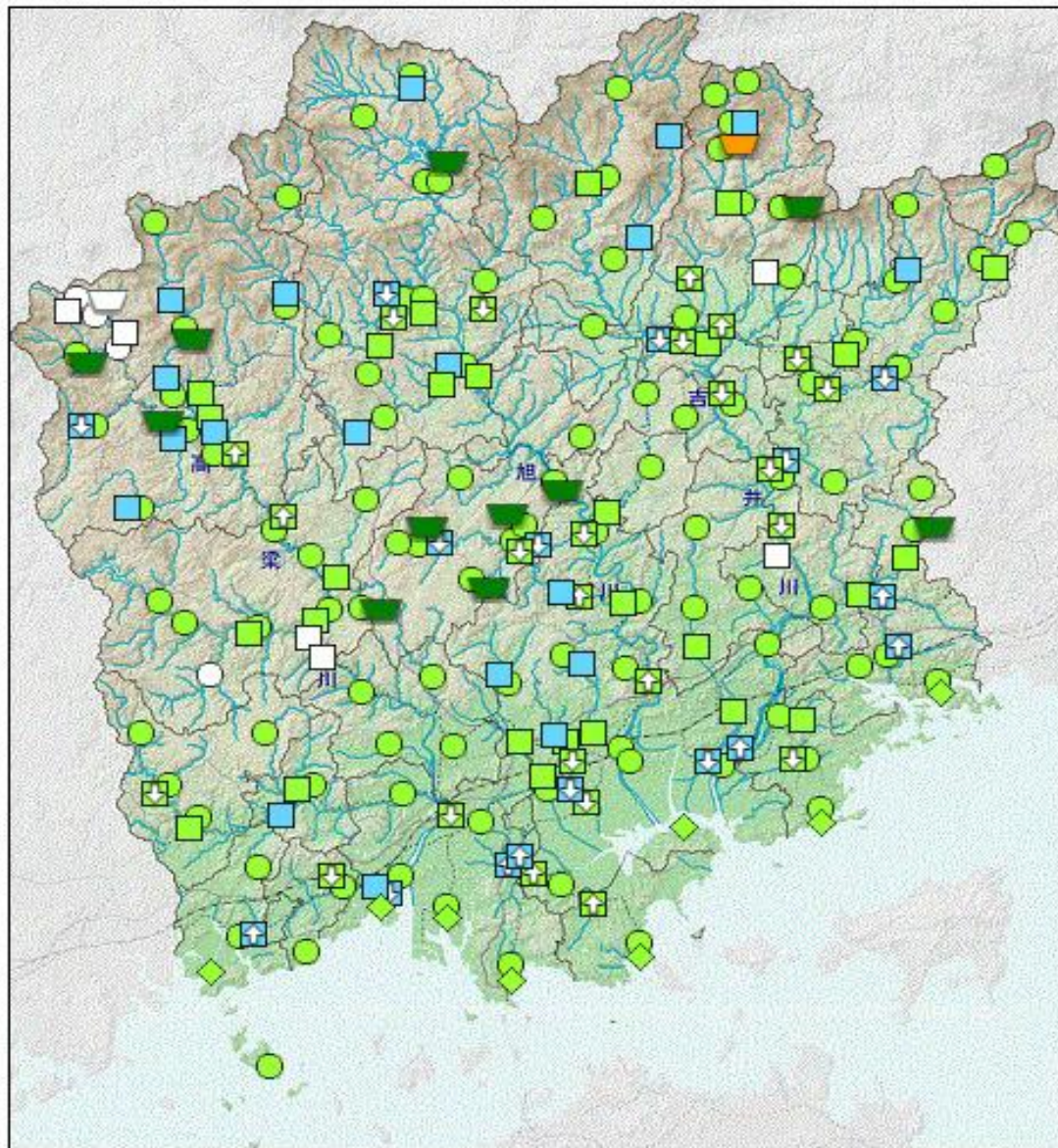
ダム実況図

警戒値超過情報

土砂災害危険度情報

雨量情報 (レーダー)

★危機管理型水位計



県全域

● 最新

○ 日時指定

2018/08/17

13

時

40

表示

【凡例】

雨量

- : 時間雨量 40mm以上
- : 時間雨量 20mm以上
- : 時間雨量 10mm以上
- : 時間雨量 1mm以上
- : 時間雨量 0mm
- : 欠測、閉局等
- : 点検中

水位

- ↑ ↓ : 氾濫危険水位以上
- ↑ ↓ : 避難判断水位以上
- ↑ ↓ : 氾濫注意水位以上
- ↑ ↓ : 水防団待機水位以上
- ↑ ↓ : 水防団待機水位未満
- ↑ ↓ : 未設定局
- : 欠測、閉局等
- : 点検中

潮位

- ◆ : 警戒潮位以上
- ◆ : 通報潮位以上
- ◆ : 通報潮位未満
- ◇ : 欠測、閉局等
- ◆ : 点検中

ダム

- : 洪水調節中
- : 洪水調節中以外
- : 貯水率50%以上
- : 貯水率50%未満