

# お知らせ

令和6年4月30日

課名	統計分析課 (人口統計班)
担当	谷口・金嶋
内線	2124
直通	086-226-7262

## 岡山県の賃金・労働時間・雇用の動きを公表しました —毎月勤労統計調査地方調査結果 令和6年2月分— (令和2年基準)

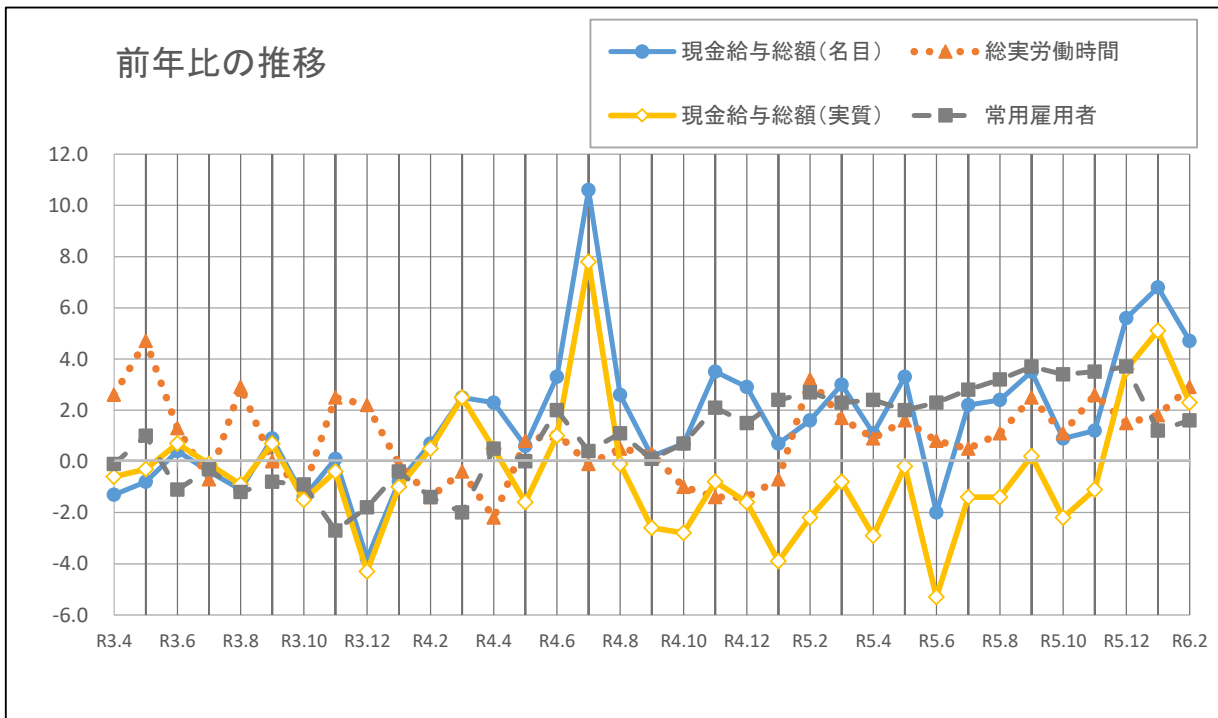
### 1 令和6年2月の概要

	実数	指数	前年比
現金給与総額	262,684 円	(名目) 89.3	4.7 %増
		(実質) 83.8	2.3 %増
定期給与	260,675 円	(名目) 107.0	4.9 %増
		(実質) 100.4	2.6 %増
総実労働時間	142.0 時間	102.5	2.9 %増
常用雇用	713,164 人	104.7	1.6 %増

注1) 調査産業計・事業所規模5人以上

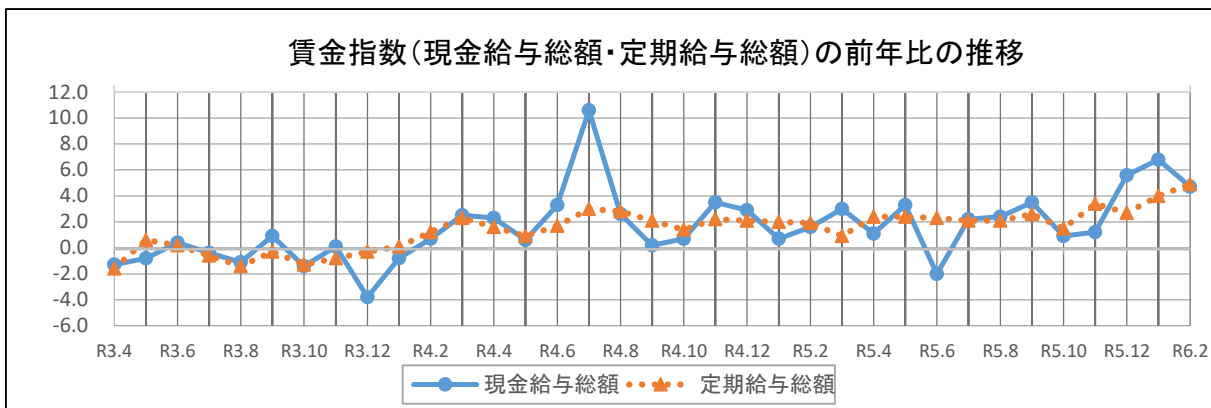
注2) 指数は令和2年平均=100としている。

注3) 常用雇用指数は、令和6年1月調査において実施したベンチマーク更新に伴い、過去に遡って改訂が行われることから、基準年(令和2年)の常用雇用指数は100とはならない場合がある。



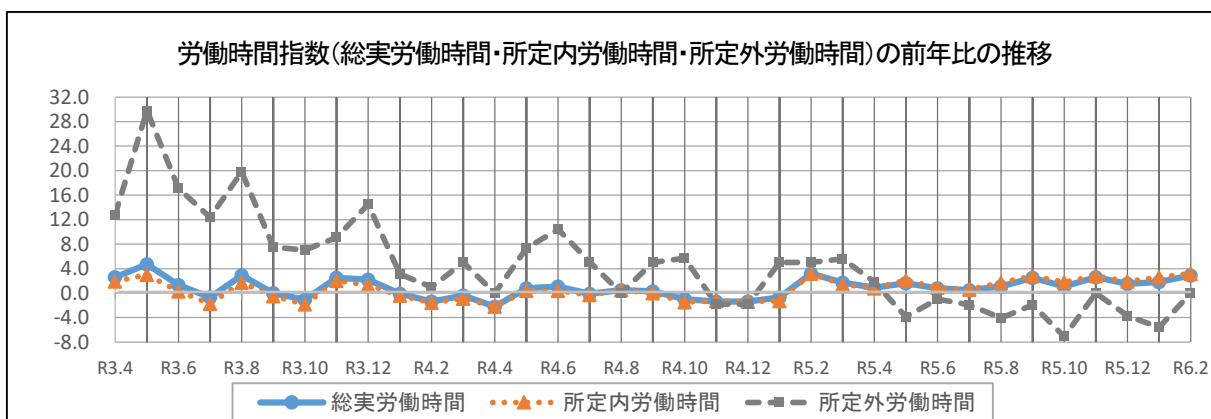
## 2 賃金の動き

現金給与総額は 262,684円で、指数は前年比 4.7%増加した。(8か月連続の増)  
定期給与は 260,675円で、指数は前年比 4.9%増加した。(26か月連続の増)



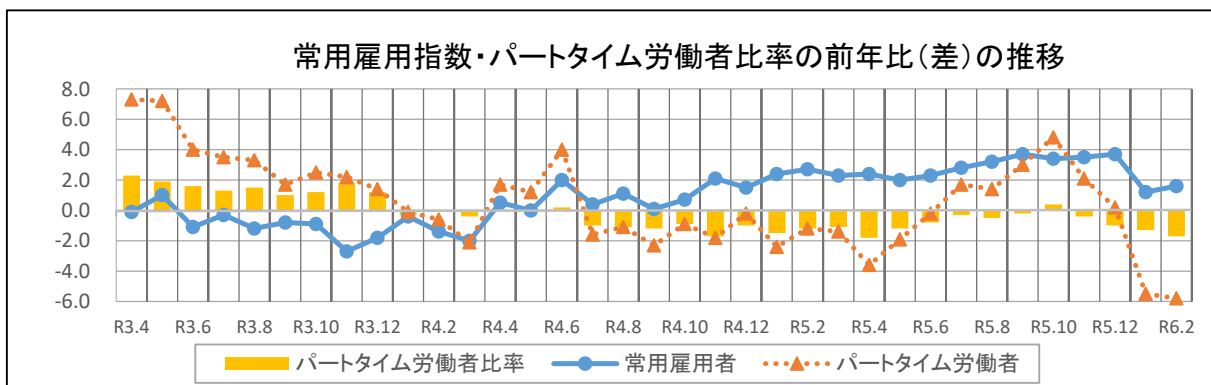
## 3 労働時間の動き

総実労働時間は 142.0時間で、指数は前年比 2.9%増加した。(13か月連続の増)  
所定内労働時間は 131.1時間で、指数は前年比 3.2%増加した。(13か月連続の増)  
所定外労働時間は 10.9時間で、指数は前年同月と同水準。



## 4 雇用の動き

常用労働者数は 713,164人で、指数は前年比 1.6%増加した。(21か月連続の増)  
パートタイム労働者数は 205,032人で、指数は前年比 5.8%減少した。(2か月連続の減)



## 5 令和5年冬季賞与の支給状況(毎年2月分の調査結果に併せて掲載)

一人平均賞与支給額は 387,995円で、指数は前年比 0.5%減少した。(2年ぶりの減)

注1) 調査産業計・事業所規模30人以上

注2) 令和5年11月から令和6年1月の「特別給与」のうち、賞与を抜き出して集計したもので、賞与を支給した事業所における全常用労働者についての一人平均支給額である。

※本調査結果の詳細については、以下の統計分析課ホームページに掲載しています。

調査結果に関する留意事項については、当該資料の3頁(6)を御覧ください。

<https://www.pref.okayama.jp/soshiki/15/>