

ICT活用工事（土工）積算要領（岡山県農林水産部）

1 適用範囲

本資料は、「岡山県農林水産部所管工事におけるICT活用工事試行要領」第4に示すICTによる土工（以下、土工（ICT））に適用する。

積算にあたっては、施工パッケージ型積算基準により行うこととする。

なお、現場条件によって「2-1機械経費」に示すICT建設機械の規格よりも小さいICT建機を用いる場合には、施工パッケージ方積算基準によらず、見積を活用し積算することとする。

2 機械経費

2-1 機械経費

土工（ICT）の積算で使用するICT建設機械の機械経費は、以下のとおりとする。ただし、治山土工によるICT施工には適用せず、見積を活用し積算することとする。

なお、損料については、最新の「建設機械等損料算定表」、賃料については、「岡山県土地改良事業等請負工事積算基準」、「岡山県森林整備保全事業設計積算基準」により算定するものとする。

①掘削、法面整形（ICT）

ICT建設機械名	規格	機械経費	備考
バックホウ (クローラ型)	標準型・ICT施工対応型・超低騒音型・クレーン機能付き・排出ガス対策型 (2014年規制) 山積 0.8 m ³ (平積 0.6 m ³) 吊能力 2.9t	賃料にて計上	ICT建設機械経費加算額は別途計上
	標準型・排出ガス対策型 (2014年規制) 山積 1.3～1.5 m ³ (平積 1.0～1.2 m ³)	損料にて計上	ICT建設機械経費加算額は別途計上

②路体盛土、路床盛土（ICT）

ICT建設機械名	規格	機械経費	備考
ブルドーザ	湿地・ICT施工対応型・排出ガス対策型 (2011年規制)・7t級	賃料にて計上	ICT建設機械経費加算額は別途計上
	湿地・ICT施工対応型・排出ガス対策型 (2011年規制)・16t級	賃料にて計上	ICT建設機械経費加算額は別途計上

※2-1機械経費のうち、賃料にて計上するICT施工対応型の機械経費には、地上の基準局・管理局以外の賃貸費用が含まれている。

2-2 ICT建設機械経費加算額

2-2-1 賃料加算額

ICT建設機械経費賃料加算額は、地上の基準局・管理局の賃貸費用とし、2-1機械経費のうち賃料にて計上するICT建設機械に適用する。

なお、加算額は、以下のとおりとする。

- (1) 掘削（ICT）、法面整形（ICT）
対象建設機械：バックホウ（ICT施工対応型）
賃料加算額：13,000円/日
- (2) 路体（築堤）盛土（ICT）、路床盛土（ICT）
対象建設機械：ブルドーザ（ICT施工対応型）
賃料加算額：13,000円/日

2-2-2 損料加算額

ICT建設機械経費損料加算額は、建設機械に取付ける各種機器及び地上の基準局・管理局の賃貸費用とし、2-1 機械経費のうち損料にて計上するICT建設機械に適用する。

なお、加算額は以下のとおりとする。

- (1) 掘削（ICT）
対象建設機械：バックホウ
損料加算額：41,000円/日

2-3 その他

ICT建設機械経費等として、以下の各経費を共通仮設費の技術管理費に計上する。

2-3-1 保守点検

ICT建設機械の保守点検に要する費用は、次式により計上するものとする。

- (1) 掘削（ICT）

$$\text{保守点検費} = \text{土木一般世話役(円)} \times 0.05(\text{人/日}) \times \frac{\text{施工数量(m3)}}{\text{作業日当たり標準作業量(m3/日)}}$$

(注)施工数量は、ICT施工の数量とする。

作業日当たり標準作業量は、ICT標準作業量による。

- (2) 法面整形（ICT）

$$\text{保守点検費} = \text{土木一般世話役(円)} \times 0.05(\text{人/日}) \times \frac{\text{施工数量(m2)}}{\text{作業日当たり標準作業量(m2/日)}}$$

(注)施工数量は、ICT施工の数量とする。

作業日当たり標準作業量は、ICT標準作業量による。

- (3) 路体（築堤）盛土（ICT）、路床盛土（ICT）

$$\text{保守点検費} = \text{土木一般世話役(円)} \times 0.07(\text{人/日}) \times \frac{\text{施工数量(m3)}}{\text{作業日当たり標準作業量(m3/日)}}$$

(注)施工数量は、ICT施工の数量とする。

作業日当たり標準作業量は、ICT標準作業量による。

2-3-2 システム初期費

ICT施工用機器の賃貸業者が行う施工業者への取扱説明に要する費用、システムの初期費用等、貸出しに要する全ての費用は、以下のとおりとする。

- (1) 掘削（ICT）、法面整形（ICT）
対象建設機械：バックホウ
費用：598,000円/式
- (2) 路体（築堤）盛土（ICT）、路床盛土（ICT）
対象建設機械：ブルドーザ
費用：548,000円/式

3 3次元起工測量・3次元設計データの作成費用

3次元起工測量・3次元設計データ作成を必要とする場合は、共通仮設費の技術管理費に計上するものとし、必要額を適正に積み上げるものとする。

4 3次元出来形管理、3次元データ納品の費用、外注経費等の費用

(1) 3次元座標値を面的に取得する機器を用いた出来形管理及び3次元データ納品を行う場合における経費の計上方法については、共通仮設費率、現場管理費率に以下の補正係数を乗じるものとする。

- ・共通仮設費率補正係数 : 1.2
- ・現場管理費率補正係数 : 1.1

※小数点第3位四捨五入2位止め

なお、土工（ICT）において、経費の計上が適用となる出来形管理は、以下の1）～5）又は完成検査直前の工事竣工段階の地形について面管理に準じた出来形計測とし、それ以外の、ICT活用工事（土工）実施要領に示された、出来形管理の経費は、補正係数を乗じない共通仮設費率及び現場管理費率に含まれる。

- 1) 空中写真測量（無人航空機）を用いた出来形管理
- 2) 地上型レーザースキャナーを用いた出来形管理
- 3) 無人航空機搭載型レーザースキャナーを用いた出来形管理
- 4) 地上移動体搭載型レーザースキャナーを用いた出来形管理
- 5) 上記1）～4）に類似する、その他の3次元計測技術を用いた出来形管理

(2) 費用計上にあたっての留意事項

- 1) 3次元座標値を面的に取得する機器を用いた出来形管理及び3次元データ納品を行う場合は、費用の妥当性を確認することとし、受注者からの見積りにより算出される金額が（1）で算出される金額を下回る場合は、見積りにより算出される金額を積算計上額とする運用とする。
- 2) 受注者から見積りの提出がない場合は、3次元出来形管理・3次元データ納品の費用、外注経費等の費用は計上しないものとする。

5 発注者指定型における積算方法

掘削（ICT）は、ICT建設機械による施工歩掛（以下、「掘削（ICT）[ICT建設機械使用割合100%]」という。）と通常建設機械による施工歩掛（以下、「掘削（通常）」という。）を用いて積算するものとする。

5-1 掘削（ICT）の施工数量50,000m³未満における積算

当初積算時に計上する施工数量は、官積算工程において必要な施工日数から計上割合を設定し、その計上割合により施工数量を計上するものとする。

変更積算は、ICT施工現場での施工数量に応じて変更を行うものとし、施工数量はICT建設機械の稼働率を用いて算出するものとする。

なお、変更に伴い施工数量が50,000m³以上となるものについても施工数量に応じて変更を行うものとする。

また、ICT建設機械を活用し、ICT建設機械の施工土量が把握できる場合は、この値を活用し変更するものとする。

5-1-1 当初積算

(1) ICT土工にかかる施工日数の算出

施工数量(m³)を作業日当り標準作業量(m³/日)で除した値を施工日数とする。

なお、施工日数は、小数点第1位を切り上げた整数とする。

(2) 計上割合の設定

(1)で求めた施工日数から表-1により、計上割合を設定する。

表-1 施工数量50,000m³未満における掘削（ICT）の計上割合

施工日数	割合
20日未満	100%

20日以上60日未満	50%
60日以上	25%

(3) 施工数量の算出

ICT土工の全施工数量に計上割合を乗じた値をICT施工（掘削（ICT）[ICT建設機械使用割合 100%]）の施工数量とし、全施工数量からICT施工（掘削（ICT）[ICT建設機械使用割合 100%]）を引いた値を通常施工（掘削（通常））の施工数量とする。

なお、計上割合を乗じた値は四捨五入した値とし、数位は「岡山県農業土木工事積算参考資料（積算編）」及び「岡山県森林整備保全事業積算基準」における数値基準等によるものとする。

5-1-2 変更積算

現場でのICT施工の実績により、変更するものとする。

(1) ICT土工にかかるICT建設機械稼働率の算出

ICT建設機械による施工日数（使用台数）をICT施工に要した全施工日数（ICT建設機械と通常建設機械の延べ使用台数）で除した値をICT建設機械稼働率とする。

なお、ICT建設機械稼働率は、小数点3位を切り捨て小数点第2位止めとする。

(2) 変更施工数量の算出

ICT土工の全施工数量にICT建設機械稼働率を乗じた値をICT施工（掘削（ICT）[ICT建設機械使用割合 100%]）の施工数量とし、全施工数量からICT施工（掘削（ICT）[ICT建設機械使用割合 100%]）を引いた値を通常施工（掘削（通常））の施工数量とする。

ICT建設機械稼働率を乗じた値は四捨五入した数値とし、数位は当初積算に準ずるものとする。

なお、ICT施工は実施しているが、ICT建設機械稼働率を算出するための根拠資料が確認できない場合は、従来のICT建設機械使用割合相当とし、全施工数量の25%をICT施工（掘削（ICT）[ICT建設機械使用割合 100%]）により変更設計書に計上するものとする。

（注）当初および変更の積算については、別添「掘削（ICT）における積算」を参照

5-2 掘削（ICT）の施工数量 50,000m³ 以上における積算

当初積算時に計上する施工数量は、従来のICT建設機械使用割合相当とし、全施工数量の25%をICT施工（掘削（ICT）[ICT建設機械使用割合 100%]）により設計書に計上するものとする。

なお、変更に伴い施工数量が 50,000m³ 未満となるものについても、施工数量に応じて変更するものとする。

また、ICT建設機械を活用し、ICT建設機械の施工土量が把握できる場合は、この値を活用し変更するものとする。

5-2-1 当初積算

(1) 施工数量の算出

全施工数量に25%を乗じた値をICT施工（掘削（ICT）[ICT建設機械使用割合 100%]）の施工数量とし、全施工数量からICT施工（掘削（ICT）[ICT建設機械使用割合 100%]）を引いた値を通常施工（掘削（通常））の施工数量とする。

なお、計上割合を乗じた値は四捨五入した数値とし、数位は「岡山県農業土木工事積算参考資料（積算編）」及び「岡山県森林整備保全事業積算基準」における数値基準等によるものとする。

5-2-2 変更積算

現場でのICT施工の実績により、変更するものとする。

(1) ICT土工にかかるICT建設機械稼働率の算出

ICT建設機械による施工日数（使用台数）をICT施工に要した全施工日数（ICT

T建設機械と通常建設機械の延べ使用台数)で除した値をICT建設機械稼働率とする。

なお、ICT建設機械稼働率は、小数点第3位を切り捨て小数点第2位止とする。

(2) 変更施工数量の算出

ICT土工の全施工数量にICT建設機械稼働率を乗じた値をICT施工(掘削(ICT)[ICT建設機械使用割合100%])の施工数量とし、全施工数量からICT施工(掘削(ICT)[ICT建設機械使用割合100%])を引いた値を通常施工(掘削(通常))の施工数量とする。

ICT建設機械稼働率を乗じた値は四捨五入した数値とし、数位は当初積算に準ずるものとする。

なお、ICT施工は実施しているが、ICT建設機械稼働率を算出するための根拠資料が確認できない場合は、従来のICT建設機械使用割合相当とし、全施工数量の25%をICT施工(掘削(ICT)[ICT建設機械使用割合100%])により変更設計書に計上するものとする。

(注)当初および変更の積算については、別添(参考資料)「掘削(ICT)における積算」を参照

5-3 特記仕様書への条件明示【参考】

特記仕様書に追記する記載例は、以下のとおりとする。

なお、記載例にないものについては、別途作成するものとする。

第〇〇条 ICT活用工事の積算について

○. 掘削工のICT建設機械による施工は、当面の間、ICT施工現場での施工数量に応じて変更を行うものとし、施工数量は建設機械(ICT建設機械、通常建設機械)の稼働実績を用いて算出するものとする。

受注者はICT施工に要した建設機械(ICT建設機械、通常建設機械)の稼働実績(延べ使用台数)が確認できる資料を監督員へ提出するものとする。

なお、稼働実績が確認できる資料の提出が無い等、稼働実績が適正と認められない場合においては、全施工数量の25%を「掘削(ICT)[ICT建設機械使用割合100%]」の施工数量として変更するものとする。

6 施工者希望型における変更積算方法

受注者からの提案・協議によりICT施工を実施した場合は、ICT施工現場での施工数量に応じて変更を行うものとし、施工数量はICT建設機械の稼働率を用いて算出するものとする。

掘削(ICT)の変更積算は、ICT建設機械による施工歩掛(以下、「掘削(ICT)[ICT建設機械使用割合100%]」という。)と通常建設機械による施工歩掛(以下、「掘削(通常)」という。)を用いて積算するものとする。

6-1 変更積算

現場でのICT施工の実績により、変更するものとする。

① ICT土工にかかるICT建設機械稼働率の算出

ICT建設機械による施工日数(使用台数)をICT施工に要した全施工日数(ICT建設機械と通常建設機械の延べ使用台数)で除した値をICT建設機械稼働率とする。

なお、ICT建設機械稼働率は、小数点第3位を切り捨て小数点第2位止とする。

② 変更施工数量の算出

ICT土工の全施工数量にICT建設機械稼働率を乗じた値をICT施工(掘削(ICT)[ICT建設機械使用割合100%])の施工数量とし、全施工数量からICT施工(掘削(ICT)[ICT建設機械使用割合100%])を引いた値を通常施工(掘削(通常))の施工数量とする。

ICT建設機械稼働率を乗じた値は四捨五入した数値とし、数位は当初積算に準ずるものとする。

なお、ICT施工は実施しているが、ICT建設機械稼働率を算出するための根拠資料が

確認できない場合は、従来のICT建設機械使用割合相当とし、全施工数量の25%をICT施工（掘削（ICT）[ICT建設機械使用割合100%]）により変更設計書に計上するものとする。

（注）変更の積算については、別添「掘削（ICT）における積算」を参照

6-2 特記仕様書への条件明示【参考】

特記仕様書に追記する記載例は、以下とおりとする。

なお、記載例に無いものについては、別途作成するものとする。

第〇〇条 ICT活用工事の費用について

○. 掘削工のICT建設機械による施工は、当面の間、ICT施工現場での施工数量に応じて変更を行うものとし、施工数量は建設機械（ICT建設機械、通常建設機械）の稼働実績を用いて算出するものとする。

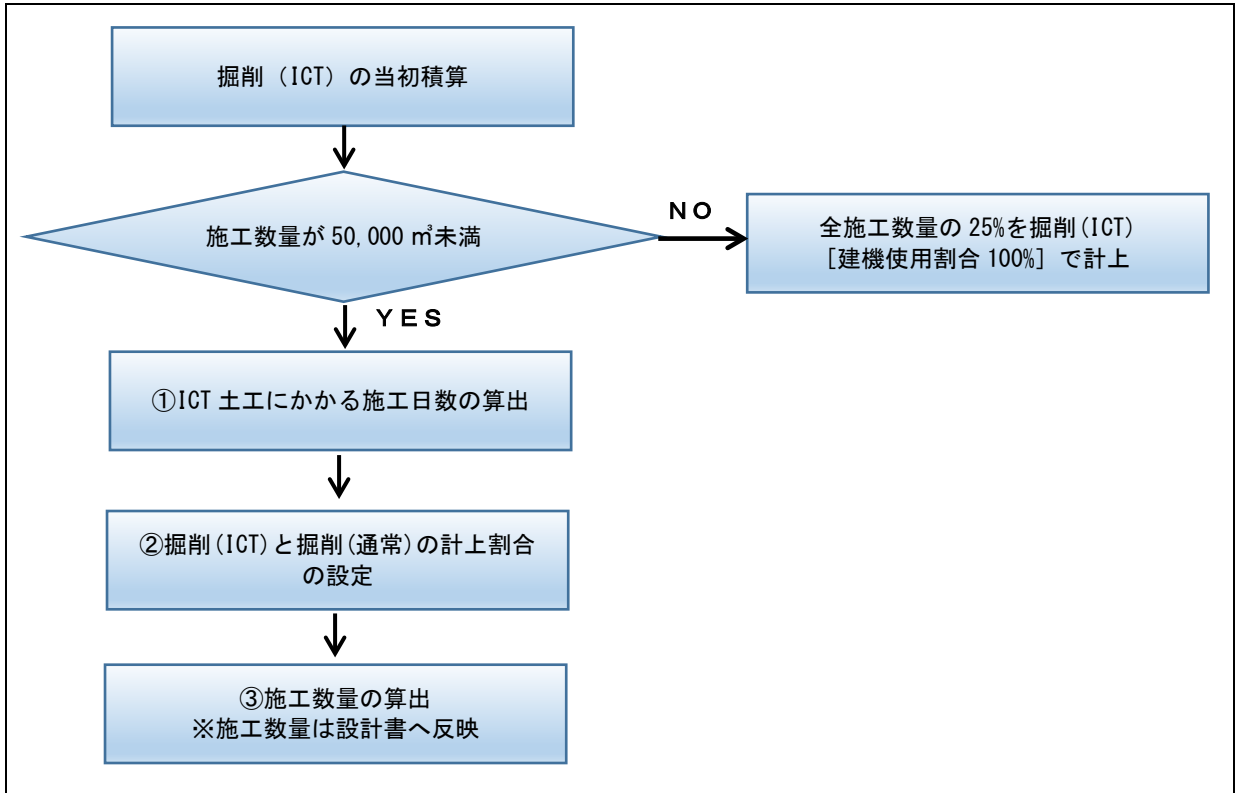
受注者は、ICT施工に要した建設機械（ICT建設機械、通常建設機械）の稼働実績（延べ使用台数）が確認できる資料を監督職員へ提出するものとする。

なお、稼働実績が確認できる資料の提出が無い等、稼働実績が適正と認められない場合においては、全施工数量の25%を「掘削（ICT）[ICT建設機械機使用割合100%]」の施工数量として変更するものとする。

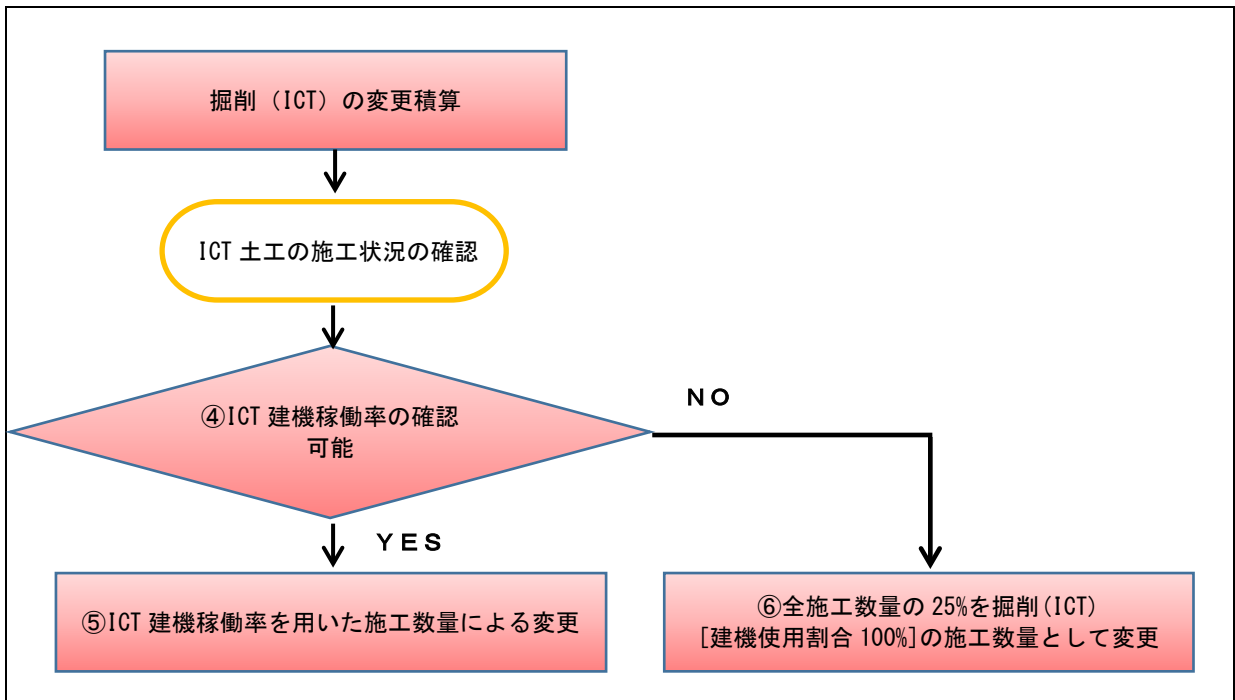
掘削（ICT）における積算

1 当初積算と変更積算までの流れ

1) 当初積算



2) 変更積算



2 施工箇所が点在する工事の積算について

施工箇所が点在する工事については、「岡山県土地改良工事標準積算基準」及び「岡山県森林整備保全事業積算基準」によるものとする。

注）積算例の当初積算は、発注者指定型のみの対象となり、変更積算は発注者指定型及び施工者希望型ともに対象となります。

【積算例 1】※掘削（ICT）の施工数量 50,000m³ 未満における積算

ICT土工の全施工数量を掘削（ICT）[ICT建機使用割合 100%] で計上する事例

1) 当初積算

(積算条件)

施工数量：10,000m³
 ICT標準作業量：330m³/日
 施工班数：2班
 土質：土砂
 施工方法：オープンカット
 障害の有無：無し

① ICT土工にかかる施工日数の算出

・ 10,000m³ ÷ 330m³/日 ÷ 2 = 15.1 ⇒ 16日

② 掘削（ICT）と掘削（通常）の計上割合の設定

算定した16日は、「別紙-1 ICT活用工事（土工）積算要領（岡山県農林水産部）」
 5-1 表-1 施工数量 50,000m³ 未満における掘削（ICT）の計上割合から、「施工日数 20日未満」となるため、掘削（ICT）の計上割合は 100%を設定する。

③ 施工数量の算出

・ 10,000m³ × 100% = 10,000m³

【設計書への反映】

土工（ICT）の掘削（ICT）[ICT建機使用割合 100%] により計上する。

設計書計上（イメージ）

細別	単位	数量
掘削（ICT）[ICT建機使用割合 100%]	m ³	10,000

2) 変更積算 ※事例は数量変更がない場合

④ ICT建機稼働率の確認

- ・ 受注者から ICT建機稼働率が確認できる資料の提出があり、監督職員の確認が取れている場合は、⑤ ICT建機稼働率を用いた施工数量による変更を行う。
- ・ 受注者から ICT建機稼働率が確認できる資料の提出が無い等、稼働実績が適正と認められない場合は、⑥全施工数量の 25%を掘削（ICT）[ICT建機使用割合 100%] の施工数量として変更を行う。

⑤ ICT建機稼働率を用いた施工数量による変更

⑤-1 全施工数量を ICT建機により施工した場合

受注者が提出する稼働実績の資料（イメージ）

	2/1 (木)	2/2 (金)	2/3 (土)	2/4 (日)	2/5 (月)	2/6 (火)	2/7 (水)	台数	延べ 使用台数
ICT建機	1	1	休工	休工	1	1	2	6	6
通常建機	0	0	休工	休工	0	0	0	0	

【ICT建機稼働率、施工数量の算出】

・ 6（ICT建機） ÷ 6（延べ使用台数） = 1.00

・ 10,000m³ × 1.00 = 10,000m³

【設計書への反映】

土工（ICT）の掘削（ICT）[ICT建機使用割合 100%] により、計上する。

設計書計上（イメージ）

細別	単位	数量
掘削（ICT）[ICT建機使用割合 100%]	m3	10,000

⑤ー2 施工数量の一部を通常建機により施工した場合
受注者が提出する稼働実績の資料（イメージ）

	2/1 (木)	2/2 (金)	2/3 (土)	2/4 (日)	2/5 (月)	2/6 (火)	2/7 (水)	台数	延べ 使用台数
ICT建機	1	1	休工	休工	1	1	2	6	9
通常建機	1	1	休工	休工	1	0	0	3	

【ICT建機稼働率、施工数量の算出】

- ・ 6（ICT建機） ÷ 9（延べ使用台数） = 0.666 ⇒ 0.66
- ・ 10,000m³ × 0.66 = 6,600m³（ICT建機）
- ・ 10,000m³ - 6,600m³ = 3,400m³（通常建機）

【設計書への反映】

土工（ICT）の掘削（ICT）[ICT建機使用割合 100%] と掘削（通常）により、計上する。

設計書計上（イメージ）

（上段：変更前、下段：変更後）

細別	単位	数量
掘削（ICT）[ICT建機使用割合 100%]	m3	10,000 6,600
掘削（通常）	m3	0 3,400

⑥ 全施工数量の25%を掘削（ICT）[ICT建機使用割合 100%] の施工数量として変更
受注者が提出する稼働実績の資料（イメージ）

	2/1 (木)	2/2 (金)	2/3 (土)	2/4 (日)	2/5 (月)	2/6 (火)	2/7 (水)	台数	延べ 使用台数
ICT建機	1	?	休工	休工	?	1	2	?	?
通常建機	?	1	休工	休工	1	0	0	?	

【ICT建機稼働率、施工数量の算出】

稼働実績が適正と認められないため、全施工数量の25%とする。

- ・ 10,000m³ × 0.25 = 2,500m³（ICT建機）
- ・ 10,000m³ - 2,500m³ = 7,500m³（通常建機）

【設計書への反映】

土工（ICT）の掘削（ICT）[ICT建機使用割合 100%] と掘削（通常）により、計上する。

設計書計上（イメージ）

（上段：変更前、下段：変更後）

細別	単位	数量
掘削（ICT）[ICT建機使用割合 100%]	m3	10,000 2,500
掘削（通常）	m3	0 7,500

3) 施工数量が50,000m³以上となった場合の変更積算

施工条件等の変更に伴い、施工数量が50,000m³以上となるものについても、施工数量に応じて変更を行うものとする。

【積算例 2】※掘削（ICT）の施工数量 50,000m³ 未満における積算

ICT土工の全施工数量を掘削（ICT）[ICT建機使用割合 100%] と掘削（通常）に分けて計上する事例

1) 当初積算

(積算条件)

- 施工数量：10,000m³
- ICT標準作業量：330m³/日
- 施工班数：1班
- 土質：土砂
- 施工方法：オープンカット
- 障害の有無：無し

① ICT土工にかかる施工日数の算出

・ 10,000m³ ÷ 330m³/日 ÷ 1 = 30.3 ⇒ 31日

② 掘削（ICT）と掘削（通常）の計上割合の設定

算定した31日は、「別紙-1 ICT活用工事（土工）積算要領（岡山県農林水産部）」5-1 表-1 施工数量 50,000m³ 未満における掘削（ICT）の計上割合から、「施工日数20日以上60日未満」となるため、掘削（ICT）の計上割合は50%を設定する。

③ 施工数量の算出

- ・ 10,000m³ × 50% = 5,000m³（ICT建機）
- ・ 10,000m³ - 5,000m³ = 5,000m³（通常建機）

【設計書への反映】

土工（ICT）の掘削（ICT）[ICT建機使用割合 100%] と掘削（通常）により計上する。

設計書計上（イメージ）

細別	単位	数量
掘削（ICT）[ICT建機使用割合 100%]	m ³	5,000
掘削（通常）	m ³	5,000

2) 変更積算 ※事例は数量変更がない場合

④ ICT建機稼働率の確認

- ・ 受注者からICT建機稼働率が確認できる資料の提出があり、監督職員の確認が取れている場合は、⑤ ICT建機稼働率を用いた施工数量による変更を行う。
- ・ 受注者からICT建機稼働率が確認できる資料の提出が無い等、稼働実績が適正と認められない場合は、⑥全施工数量の25%を掘削（ICT）[ICT建機使用割合 100%] の施工数量として変更を行う。

⑤ ICT建機稼働率を用いた施工数量による変更

⑤-1 全施工数量をICT建機により施工した場合

受注者が提出する稼働実績の資料（イメージ）

	2/1 (木)	2/2 (金)	2/3 (土)	2/4 (日)	2/5 (月)	2/6 (火)	2/7 (水)	台数	延べ 使用台数
ICT建機	1	1	休工	休工	1	1	2	6	6
通常建機	0	0	休工	休工	0	0	0	0	

【ICT建機稼働率、施工数量の算出】

- ・ 6（ICT建機） ÷ 6（延べ使用台数） = 1.00
- ・ 10,000m³ × 1.00 = 10,000m³

【設計書への反映】

土工（ICT）の掘削（ICT）[ICT建機使用割合 100%] により、計上する。
設計書計上（イメージ）

細別	単位	数量
掘削（ICT）[ICT建機使用割合 100%]	m3	5,000 10,000
掘削（通常）	m3	5,000 0

※上段：変更前、下段は変更後

⑤-2 施工数量の一部を通常建機により施工した場合
受注者が提出する稼働実績の資料（イメージ）

	2/1 (木)	2/2 (金)	2/3 (土)	2/4 (日)	2/5 (月)	2/6 (火)	2/7 (水)	台数	延べ 使用台数
ICT建機	1	1	休工	休工	1	1	2	6	9
通常建機	1	1	休工	休工	1	0	0	3	

【ICT建機稼働率、施工数量の算出】

- ・ $6 \text{ (ICT建機)} \div 9 \text{ (延べ使用台数)} = 0.666 \Rightarrow 0.66$
- ・ $10,000\text{m}^3 \times 0.66 = 6,600\text{m}^3 \text{ (ICT建機)}$
- ・ $10,000\text{m}^3 - 6,600\text{m}^3 = 3,400\text{m}^3 \text{ (通常建機)}$

【設計書への反映】

土工（ICT）の掘削（ICT）[ICT建機使用割合 100%] と掘削（通常）により、計上する。

設計書計上（イメージ）

（上段：変更前、下段：変更後）

細別	単位	数量
掘削（ICT）[ICT建機使用割合 100%]	m3	5,000 6,600
掘削（通常）	m3	5,000 3,400

⑥全施工数量の25%を掘削（ICT）[ICT建機使用割合 100%] の施工数量として変更
受注者が提出する稼働実績の資料（イメージ）

	2/1 (木)	2/2 (金)	2/3 (土)	2/4 (日)	2/5 (月)	2/6 (火)	2/7 (水)	台数	延べ 使用台数
ICT建機	1	?	休工	休工	?	1	2	?	?
通常建機	?	1	休工	休工	1	0	0	?	

【ICT建機稼働率、施工数量の算出】

稼働実績が適正と認められないため、全施工数量の25%とする。

- ・ $10,000\text{m}^3 \times 0.25 = 2,500\text{m}^3 \text{ (ICT建機)}$
- ・ $10,000\text{m}^3 - 2,500\text{m}^3 = 7,500\text{m}^3 \text{ (通常建機)}$

【設計書への反映】

土工（ICT）の掘削（ICT）[ICT建機使用割合 100%] と掘削（通常）により、計上する。

設計書計上（イメージ） （上段：変更前、下段：変更後）

細別	単位	数量
掘削（ICT）[ICT建機使用割合 100%]	m3	5,000
		2,500
掘削（通常）	m3	5,000
		7,500

3) 施工数量が 50,000m³ 以上となった場合の変更積算

施工条件等の変更に伴い、施工数量が 50,000m³ 以上となるものについても、施工数量に応じて変更を行うものとする。

【積算例 3】※掘削（ICT）の施工数量 50,000m³ 未満における積算

ICT 土工の全施工数量の 25%を掘削（ICT）[ICT建機使用割合 100%] の施工数量として計上する事例

1) 当初積算

（積算条件）

- 施工数量：20,000m³
- ICT 標準作業量：330m³/日
- 施工班数：1 班
- 土質：土砂
- 施工方法：オープンカット
- 障害の有無：無し

① ICT 土工にかかる施工日数の算出

$$\cdot 20,000\text{m}^3 \div 330\text{m}^3/\text{日} \div 1 = 60.6 \Rightarrow 61\text{日}$$

② 掘削（ICT）と掘削（通常）の計上割合の設定

算出した 61 日は、「別紙-1 ICT 活用工事（土工）積算要領（岡山県農林水産部）」5-1 表-1 施工数量 50,000m³ 未満における掘削（ICT）の計上割合から、施工日数 60 日以上となるため、掘削（ICT）の計上割合は 25%を設定する。

③ 施工数量の算出

- ・ 20,000m³ × 25% = 5,000m³（ICT 建機）
- ・ 20,000m³ - 5,000m³ = 15,000m³（通常建機）

【設計書への反映】

土工（ICT）の掘削（ICT）[ICT建機使用割合 100%] と掘削（通常）により計上する。

設計書計上（イメージ）

細別	単位	数量
掘削（ICT）[ICT建機使用割合 100%]	m3	5,000
掘削（通常）	m3	15,000

2) 変更積算 ※事例は数量変更がない場合

④ ICT 建機稼働率の確認

- ・ 受注者から ICT 建機稼働率が確認できる資料の提出があり、監督職員の確認が取れている場合は、⑤ ICT 建機稼働率を用いた施工数量による変更を行う。
- ・ 受注者から ICT 建機稼働率が確認できる資料の提出が無い等、稼働実績が適正と認められない場合は、⑥ 全施工数量の 25%を掘削（ICT）[ICT建機使用割合 100%] の施工数量として変更を行う。

⑤ ICT建機稼働率を用いた施工数量による変更

⑤-1 全施工数量をICT建機により施工した場合

受注者が提出する稼働実績の資料（イメージ）

	2/1 (木)	2/2 (金)	2/3 (土)	2/4 (日)	2/5 (月)	2/6 (火)	2/7 (水)	台数	延べ 使用台数
ICT建機	1	1	休工	休工	1	1	2	6	6
通常建機	0	0	休工	休工	0	0	0	0	

【ICT建機稼働率、施工数量の算出】

- ・ 6 (ICT建機) ÷ 6 (延べ使用台数) = 1.00
- ・ 20,000m³ × 1.00 = 20,000m³

【設計書への反映】

土工 (ICT) の掘削 (ICT) [ICT建機使用割合 100%] により、計上する。

設計書計上 (イメージ)

(上段：変更前、下段：変更後)

細別	単位	数量
掘削 (ICT) [ICT建機使用割合 100%]	m ³	5,000 20,000
掘削 (通常)	m ³	15,000 0

⑤-2 施工数量の一部を通常建機により施工した場合

受注者が提出する稼働実績の資料（イメージ）

	2/1 (木)	2/2 (金)	2/3 (土)	2/4 (日)	2/5 (月)	2/6 (火)	2/7 (水)	台数	延べ 使用台数
ICT建機	1	1	休工	休工	1	1	2	6	9
通常建機	1	1	休工	休工	1	0	0	3	

【ICT建機稼働率、施工数量の算出】

- ・ 6 (ICT建機) ÷ 9 (延べ使用台数) = 0.666 ⇒ 0.66
- ・ 20,000m³ × 0.66 = 13,200m³ (ICT建機)
- ・ 20,000m³ - 13,200m³ = 6,800m³ (通常建機)

【設計書への反映】

土工 (ICT) の掘削 (ICT) [ICT建機使用割合 100%] と掘削 (通常) により、計上する。

設計書計上 (イメージ)

(上段：変更前、下段：変更後)

細別	単位	数量
掘削 (ICT) [ICT建機使用割合 100%]	m ³	5,000 13,200
掘削 (通常)	m ³	15,000 6,800

⑥ 全施工数量の25%を掘削 (ICT) [ICT建機使用割合 100%] の施工数量として変更

受注者が提出する稼働実績の資料（イメージ）

	2/1 (木)	2/2 (金)	2/3 (土)	2/4 (日)	2/5 (月)	2/6 (火)	2/7 (水)	台数	延べ 使用台数
ICT建機	1	?	休工	休工	?	1	2	?	?
通常建機	?	1	休工	休工	1	0	0	?	

【ICT建機稼働率、施工数量の算出】

稼働実績が適正と認められないため、全施工数量の25%とする。

- ・ $20,000\text{m}^3 \times 0.25 = 5,000\text{m}^3$ (ICT建機)
- ・ $20,000\text{m}^3 - 5,000\text{m}^3 = 15,000\text{m}^3$ (通常建機)

【設計書への反映】

土工 (ICT) の掘削 (ICT) [ICT建機使用割合 100%] と掘削 (通常) により、計上する。

設計書計上 (イメージ) ※変更無し

細別	単位	数量
掘削 (ICT) [ICT建機使用割合 100%]	m ³	5,000
掘削 (通常)	m ³	15,000

3) 施工数量が50,000m³以上となった場合の変更積算

施工条件等の変更に伴い、施工数量が50,000m³以上となるものについても、施工数量に応じて変更を行うものとする。

【積算例4】※掘削 (ICT) の施工数量50,000m³以上における積算

ICT土工の全施工数量の25%を掘削 (ICT) [ICT建機使用割合 100%] の施工数量として計上する事例

1) 当初積算

(積算条件)

- 施工数量 : 50,000m³
- ICT標準作業量 : 330m³/日
- 施工班数 : 3班
- 土質 : 土砂
- 施工方法 : オープンカット
- 障害の有無 : 無し

①施工数量の算出

- ・ $50,000\text{m}^3 \times 25\% = 12,500\text{m}^3$ (ICT建機)
- ・ $50,000\text{m}^3 - 12,500\text{m}^3 = 37,500\text{m}^3$ (通常建機)

【設計書への反映】

土工 (ICT) の掘削 (ICT) [ICT建機使用割合 100%] と掘削 (通常) により計上する。

設計書計上 (イメージ)

細別	単位	数量
掘削 (ICT) [ICT建機使用割合 100%]	m ³	12,500
掘削 (通常)	m ³	37,500

2) 変更積算 ※事例は数量変更がない場合

② ICT建機稼働率の確認

- ・ 受注者からICT建機稼働率が確認できる資料の提出があり、監督職員の確認が取れている場合は、③ICT建機稼働率を用いた施工数量による変更を行う。
- ・ 受注者からICT建機稼働率が確認できる資料の提出が無い等、稼働実績が適正と認められない場合は、④全施工数量の25%を掘削 (ICT) [ICT建機使用割合 100%] の施工数量として変更を行う。

③ ICT建機稼働率を用いた施工数量による変更

- ③-1 全施工数量をICT建機により施工した場合
受注者が提出する稼働実績の資料 (イメージ)

	2/1 (木)	2/2 (金)	2/3 (土)	2/4 (日)	2/5 (月)	2/6 (火)	2/7 (水)	台数	延べ 使用台数
ICT建機	1	1	休工	休工	1	1	2	6	6
通常建機	0	0	休工	休工	0	0	0	0	

【ICT建機稼働率、施工数量の算出】

- ・ 6 (ICT建機) ÷ 6 (延べ使用台数) = 1.00
- ・ 50,000m³ × 1.00 = 50,000m³

【設計書への反映】

土工 (ICT) の掘削 (ICT) [ICT建機使用割合 100%] により、計上する。

設計書計上 (イメージ)

(上段: 変更前、下段: 変更後)

細別	単位	数量
掘削 (ICT) [ICT建機使用割合 100%]	m ³	12,500 50,000
掘削 (通常)	m ³	37,500 0

③-2 施工数量の一部を通常建機により施工した場合

受注者が提出する稼働実績の資料 (イメージ)

	2/1 (木)	2/2 (金)	2/3 (土)	2/4 (日)	2/5 (月)	2/6 (火)	2/7 (水)	台数	延べ 使用台数
ICT建機	1	1	休工	休工	1	1	2	6	9
通常建機	1	1	休工	休工	1	0	0	3	

【ICT建機稼働率、施工数量の算出】

- ・ 6 (ICT建機) ÷ 9 (延べ使用台数) = 0.666 ⇒ 0.66
- ・ 50,000m³ × 0.66 = 33,000m³ (ICT建機)
- ・ 50,000m³ - 33,000m³ = 17,000m³ (通常建機)

【設計書への反映】

土工 (ICT) の掘削 (ICT) [ICT建機使用割合 100%] と掘削 (通常) により、計上する。

設計書計上 (イメージ)

(上段: 変更前、下段: 変更後)

細別	単位	数量
掘削 (ICT) [ICT建機使用割合 100%]	m ³	12,500 33,000
掘削 (通常)	m ³	37,500 17,000

④全施工数量の25%を掘削 (ICT) [ICT建機使用割合 100%] の施工数量として変更

受注者が提出する稼働実績の資料 (イメージ)

	2/1 (木)	2/2 (金)	2/3 (土)	2/4 (日)	2/5 (月)	2/6 (火)	2/7 (水)	台数	延べ 使用台数
ICT建機	1	?	休工	休工	?	1	2	?	?
通常建機	?	1	休工	休工	1	0	0	?	

【ICT建機稼働率、施工数量の算出】

稼働実績が適正と認められないため、全施工数量の25%とする。

- ・ $50,000\text{m}^3 \times 0.25 = 12,500\text{m}^3$ (ICT建機)
- ・ $50,000\text{m}^3 - 12,500\text{m}^3 = 37,500\text{m}^3$ (通常建機)

【設計書への反映】

土工 (ICT) の掘削 (ICT) [ICT建機使用割合 100%] と掘削 (通常) により、計上する。

設計書計上 (イメージ) ※変更無し

細別	単位	数量
掘削 (ICT) [ICT建機使用割合 100%]	m ³	12,500
掘削 (通常)	m ³	37,500

3) 施工数量が50,000m³未満となった場合の変更積算

施工条件等の変更に伴い、施工数量が50,000m³未満となるものについても、施工数量に応じて変更を行うものとする。