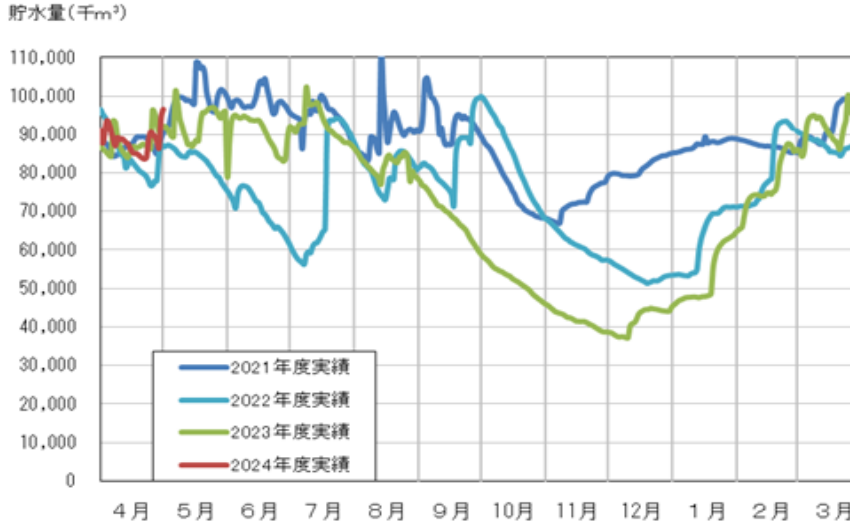


ダム貯水量の推移



※河本・千屋・新成羽川(田原含む)・小阪部川ダムの合計貯水量です。

主要ダム貯水量状況

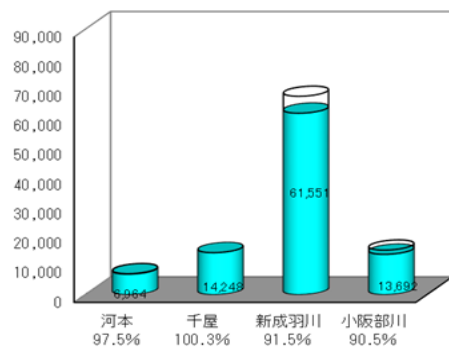
ダム名	利水容量 A (千m³)	2024年5月1日				
		24時現在		1日平均		
		貯水量 B (千m³)	比率 B/A (%)	流入 (m³/s-d)	流出 (m³/s-d)	
河本ダム	7,140	6,964	97.5	24.2	23.2	
千屋ダム	14,200	14,248	100.3	5.9	5.4	
新成羽川ダム	新成羽川	67,300	57,646	85.7	43.1	24.3
	田原		3,905			
	小計	67,300	61,551	91.5	43.1	24.3
小阪部川ダム	15,136	13,692	90.5	10.5	11.1	
合計	103,776	96,455	92.9	83.7	64.0	

(参考) 利水容量は、ダム毎に期間によって下表のように上限が定められています。
 (単位：千m³)

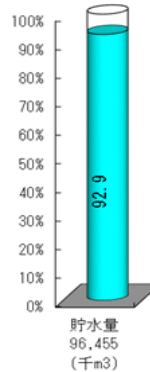
ダム名	有効貯水量	利水容量	期間
河本ダム	11,100	7,140	4/1から6/30まで
		5,250	7/1から9/30まで
		7,140	10/1から3/31まで
千屋ダム	26,200	14,200	4/1から3/31まで
新成羽川ダム	80,500	67,300	4/1から3/31まで
小阪部川ダム	15,136	15,136	4/1から3/31まで

ダム貯水率（ 2024年5月1日 24時現在）

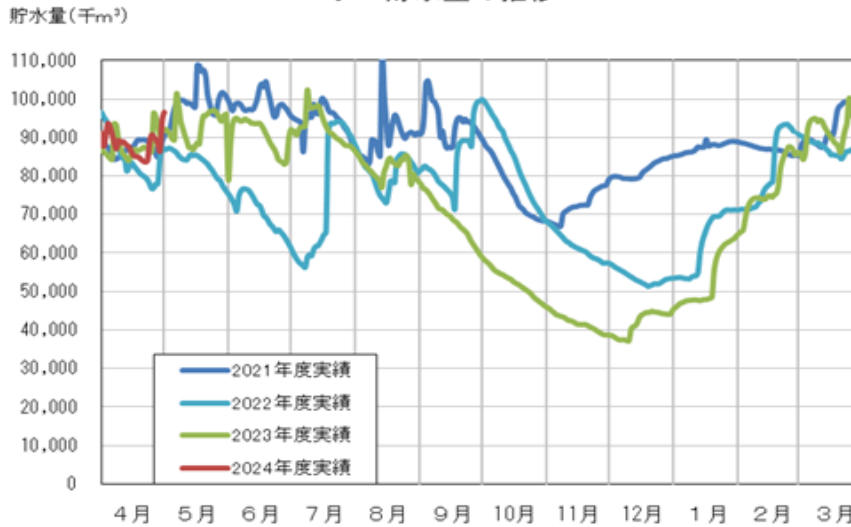
貯水量 (千m³) 各ダムの貯水状況



4ダム
合計貯水率



ダム貯水量の推移



※河本・千屋・新成羽川(田原含む)・小阪部川ダムの合計貯水量です。

主要ダム貯水量状況

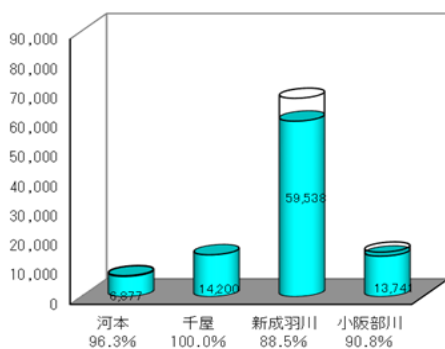
ダム名	利水容量 A (千m³)	2024年4月30日				
		24時現在		1日平均		
		貯水量 B (千m³)	比率 B/A (%)	流入 (m³/s-d)	流出 (m³/s-d)	
河本ダム	7,140	6,877	96.3	41.2	23.0	
千屋ダム	14,200	14,200	100.0	9.8	5.3	
新成羽川ダム	新成羽川	67,300	57,171	84.9	75.5	25.0
	田原		2,367			
	小計	67,300	59,538	88.5	75.5	25.0
小阪部川ダム	15,136	13,741	90.8	19.7	10.4	
合計	103,776	94,356	90.9	146.2	63.7	

(参考) 利水容量は、ダム毎に期間によって下表のように上限が定められています。
 (単位：千m³)

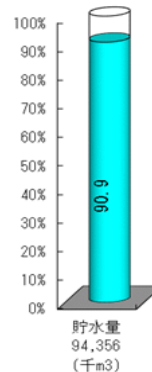
ダム名	有効貯水量	利水容量	期間
河本ダム	11,100	7,140	4/1から6/30まで
		5,250	7/1から9/30まで
		7,140	10/1から3/31まで
千屋ダム	26,200	14,200	4/1から3/31まで
新成羽川ダム	80,500	67,300	4/1から3/31まで
小阪部川ダム	15,136	15,136	4/1から3/31まで

ダム貯水率（ 2024年4月30日 24時現在）

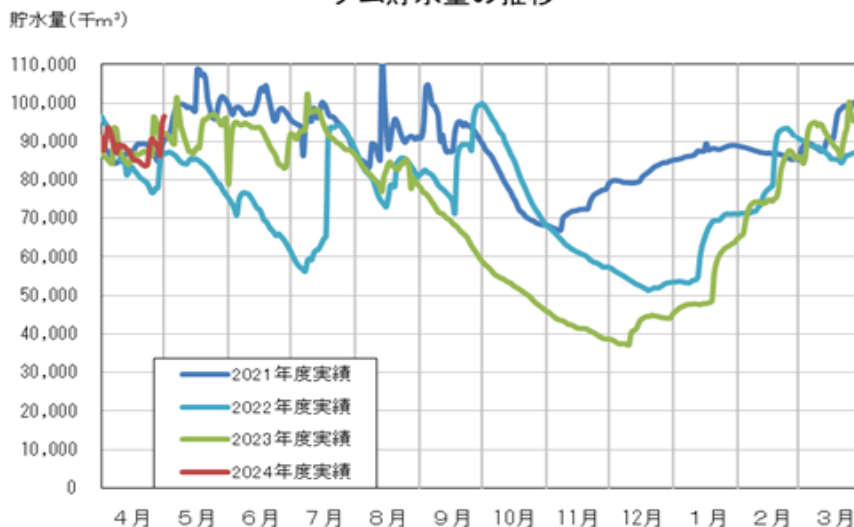
貯水量 (千m³) 各ダムの貯水状況



4ダム
合計貯水率



ダム貯水量の推移



※河本・千屋・新成羽川(田原含む)・小阪部川ダムの合計貯水量です。

主要ダム貯水量状況

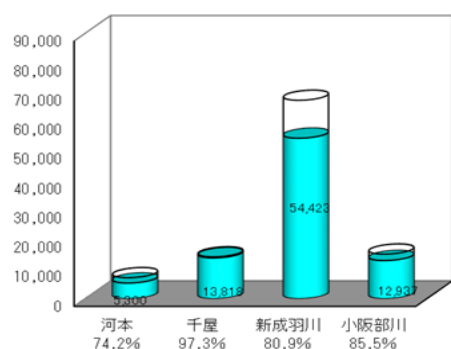
ダム名	利水容量 A (千m³)	2024年4月29日				
		24時現在		1日平均		
		貯水量 B (千m³)	比率 B/A (%)	流入 (m³/s-d)	流出 (m³/s-d)	
河本ダム	7,140	5,300	74.2	10.0	21.2	
千屋ダム	14,200	13,818	97.3	3.6	3.6	
新成羽川ダム	新成羽川	67,300	53,326	79.2	15.6	25.0
	田原		1,097			
	小計	67,300	54,423	80.9	15.6	25.0
小阪部川ダム	15,136	12,937	85.5	4.5	5.0	
合計	103,776	86,478	83.3	33.7	54.8	

(参考) 利水容量は、ダム毎に期間によって下表のように上限が定められています。
 (単位：千m³)

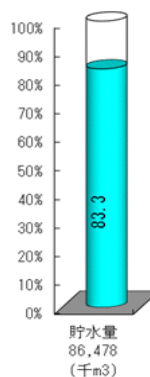
ダム名	有効貯水量	利水容量	期間
河本ダム	11,100	7,140	4/1から6/30まで
		5,250	7/1から9/30まで
		7,140	10/1から3/31まで
千屋ダム	26,200	14,200	4/1から3/31まで
新成羽川ダム	80,500	67,300	4/1から3/31まで
小阪部川ダム	15,136	15,136	4/1から3/31まで

ダム貯水率（ 2024年4月29日 24時現在）

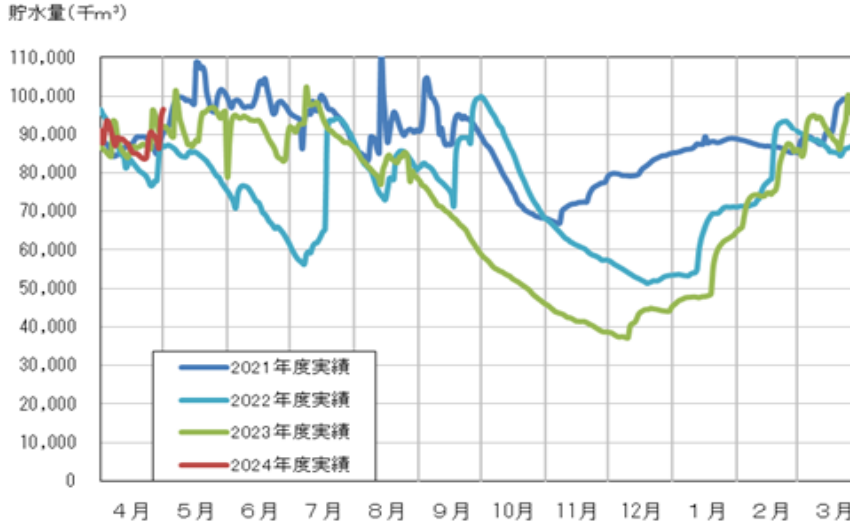
貯水量 (千m³) 各ダムの貯水状況



4ダム
合計貯水率



ダム貯水量の推移



※河本・千屋・新成羽川(田原含む)・小阪部川ダムの合計貯水量です。

主要ダム貯水量状況

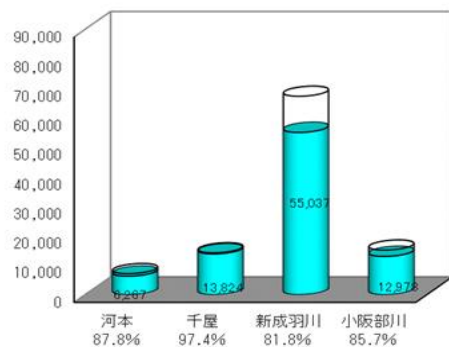
ダム名	利水容量 A (千m³)	2024年4月28日				
		24時現在		1日平均		
		貯水量 B (千m³)	比率 B/A (%)	流入 (m³/s-d)	流出 (m³/s-d)	
河本ダム	7,140	6,267	87.8	8.7	13.5	
千屋ダム	14,200	13,824	97.4	2.7	2.7	
新成羽川ダム	新成羽川	67,300	52,929	78.6	13.9	25.0
	田原		2,108			
	小計	67,300	55,037	81.8	13.9	25.0
小阪部川ダム	15,136	12,978	85.7	4.1	5.0	
合計	103,776	88,106	84.9	29.4	46.2	

(参考) 利水容量は、ダム毎に期間によって下表のように上限が定められています。
 (単位：千m³)

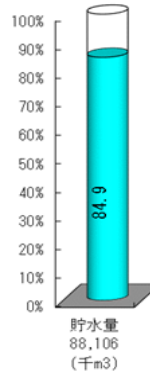
ダム名	有効貯水量	利水容量	期間
河本ダム	11,100	7,140	4/1から6/30まで
		5,250	7/1から9/30まで
		7,140	10/1から3/31まで
千屋ダム	26,200	14,200	4/1から3/31まで
新成羽川ダム	80,500	67,300	4/1から3/31まで
小阪部川ダム	15,136	15,136	4/1から3/31まで

ダム貯水率（ 2024年4月28日 24時現在）

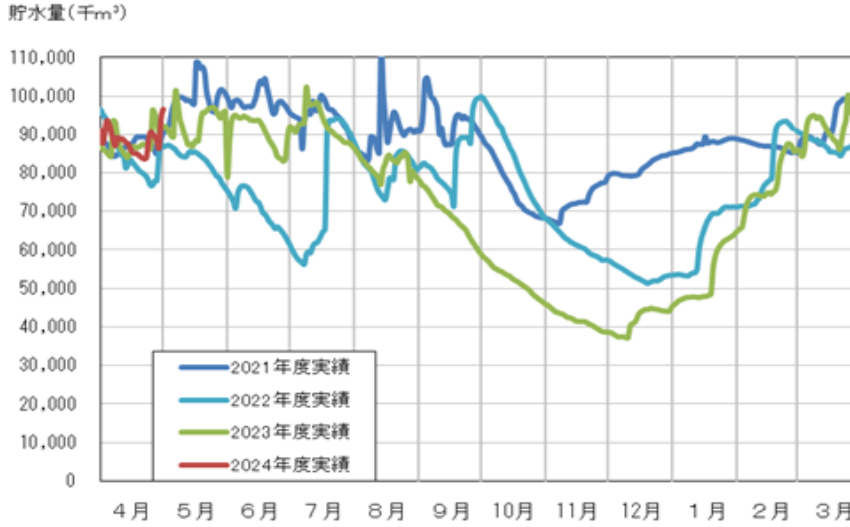
貯水量 (千m³) 各ダムの貯水状況



4ダム
合計貯水率



ダム貯水量の推移



※河本・千屋・新成羽川(田原含む)・小阪部川ダムの合計貯水量です。

主要ダム貯水量状況

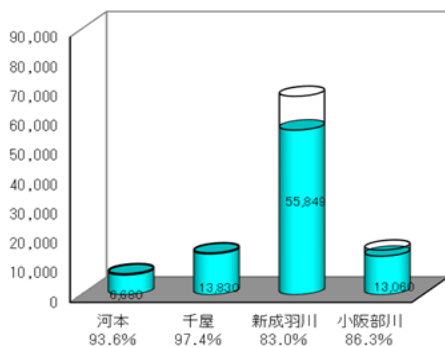
ダム名	利水容量 A (千m³)	2024年4月27日				
		24時現在		1日平均		
		貯水量 B (千m³)	比率 B/A (%)	流入 (m³/s-d)	流出 (m³/s-d)	
河本ダム	7,140	6,680	93.6	11.1	11.9	
千屋ダム	14,200	13,830	97.4	2.9	3.1	
新成羽川ダム	新成羽川	67,300	54,035	80.3	18.6	25.0
	田原		1,814			
	小計	67,300	55,849	83.0	18.6	25.0
小阪部川ダム	15,136	13,060	86.3	4.8	5.5	
合計	103,776	89,419	86.2	37.4	45.5	

(参考) 利水容量は、ダム毎に期間によって下表のように上限が定められています。
 (単位：千m³)

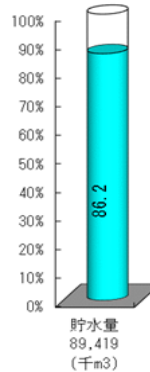
ダム名	有効貯水量	利水容量	期間
河本ダム	11,100	7,140	4/1から6/30まで
		5,250	7/1から9/30まで
		7,140	10/1から3/31まで
千屋ダム	26,200	14,200	4/1から3/31まで
新成羽川ダム	80,500	67,300	4/1から3/31まで
小阪部川ダム	15,136	15,136	4/1から3/31まで

ダム貯水率（ 2024年4月27日 24時現在）

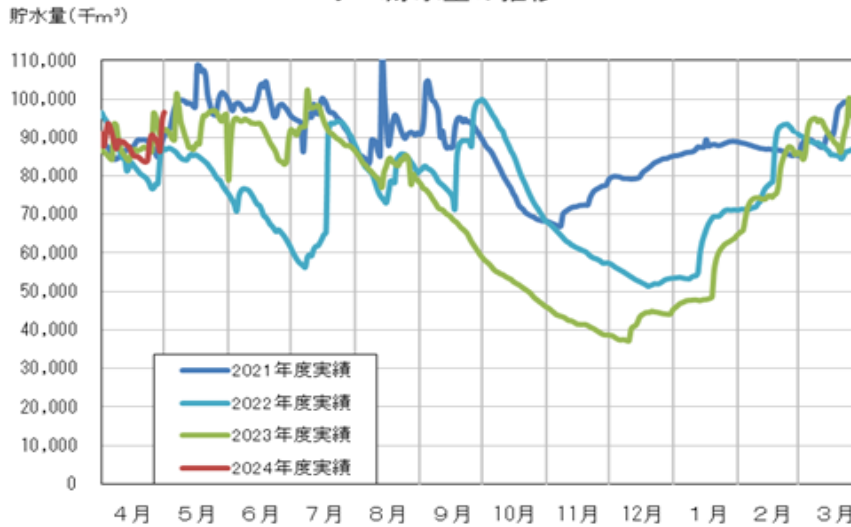
貯水量 (千m³) 各ダムの貯水状況



4ダム
合計貯水率



ダム貯水量の推移



※河本・千屋・新成羽川(田原含む)・小阪部川ダムの合計貯水量です。

主要ダム貯水量状況

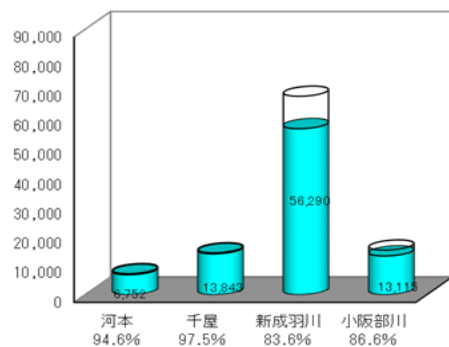
ダム名	利水容量 A (千m³)	2024年4月26日				
		24時現在		1日平均		
		貯水量 B (千m³)	比率 B/A (%)	流入 (m³/s-d)	流出 (m³/s-d)	
河本ダム	7,140	6,752	94.6	15.3	21.8	
千屋ダム	14,200	13,843	97.5	3.3	3.5	
新成羽川ダム	新成羽川	67,300	54,838	81.5	20.0	22.8
	田原		1,452			
	小計	67,300	56,290	83.6	20.0	22.8
小阪部川ダム	15,136	13,115	86.6	6.2	8.0	
合計	103,776	90,000	86.7	44.8	56.1	

(参考) 利水容量は、ダム毎に期間によって下表のように上限が定められています。
 (単位：千m³)

ダム名	有効貯水量	利水容量	期間
河本ダム	11,100	7,140	4/1から6/30まで
		5,250	7/1から9/30まで
		7,140	10/1から3/31まで
千屋ダム	26,200	14,200	4/1から3/31まで
新成羽川ダム	80,500	67,300	4/1から3/31まで
小阪部川ダム	15,136	15,136	4/1から3/31まで

ダム貯水率（ 2024年4月26日 24時現在）

貯水量 (千m³) 各ダムの貯水状況



4ダム
合計貯水率

