



(一社) 岡山県畜産協会  
(086) 222-8575

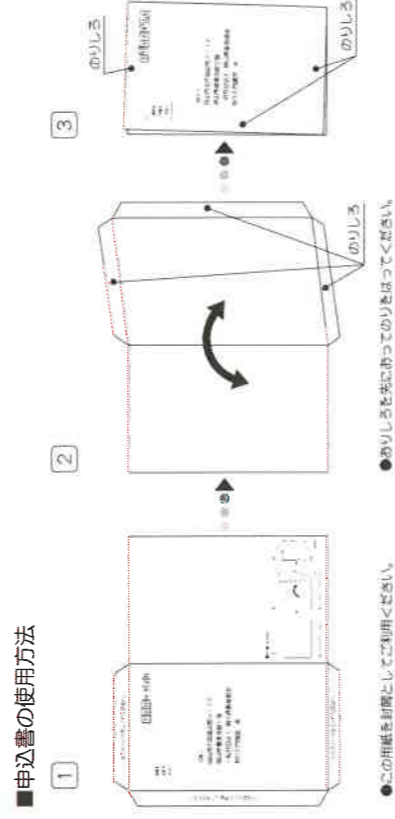
HP 岡山県畜産協会 <https://okayama.liv.gr.jp/>  
E-mail [chikusan@po.harenet.ne.jp](mailto:chikusan@po.harenet.ne.jp)

岡山県農林水産部畜産課生産振興班  
(086) 226-7429

(または、最寄りの各県民局畜産班)

<切り取り線>

<切り取り線>



灰色の部分は切り取ってください。

<やまあり>

③ウラにノリをはってください。

7000826

切手を  
お貼り  
下さい

①ウラにノリをはってください。

(受取人)  
岡山市北区磨屋町9-18  
岡山県農業会館5階  
一般社団法人 岡山県畜産協会  
和牛入門講座 係

<やまあり>

②ウラにノリをはってください。

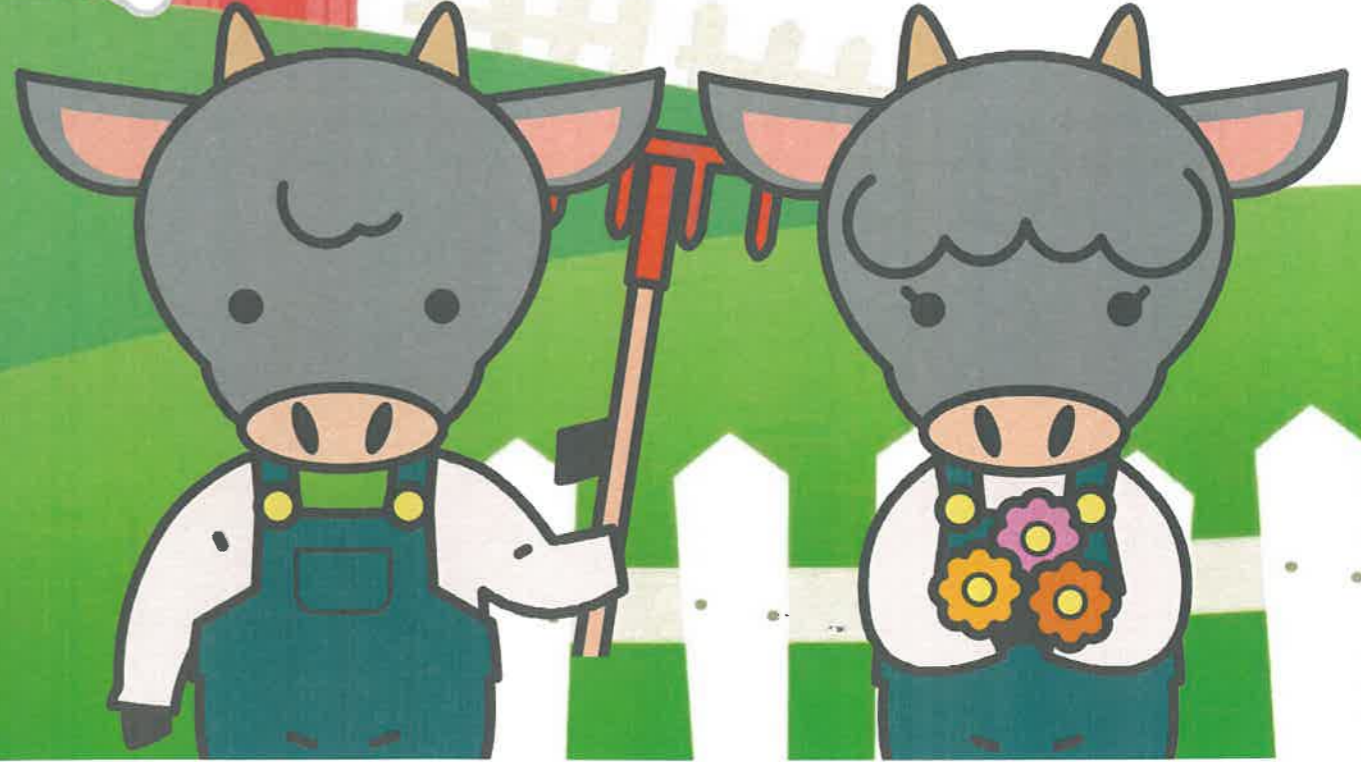
<やまあり>

和牛入門講座受講生募集 ~あなたの夢を応援します!~

岡山で  
和牛を飼って  
みませんか?

募集対象者

和牛の飼育に興味があり  
将来岡山県で  
就農を希望している方



# 令和6年度和牛入門講座受講生募集要項

## 【趣 旨】

和牛繁殖経営に新規で参入を希望する方などを対象に、和牛繁殖経営を始めるに当たっての基礎的な知識や技術を習得する場として、和牛に関する基礎講座や牧場体験実習、子牛市場視察等を行う「和牛入門講座」を開講し、その受講生を募集します。

## 【募集対象】

和牛の飼育に興味があり、将来岡山県で就農（和牛繁殖経営）を希望している方

【主催】一般社団法人 岡山県畜産協会・岡山県

【募集人数】10名程度

【申込期間】令和6年5月1日（水）～7月31日（水）

## 【申込方法】

別添の申込書に必要事項を記入の上、下記の申込先に郵送、FAX、メールまたは持参してください。

申込書請求・申込先：◎一般社団法人 岡山県畜産協会

〒700-0826 岡山市北区磨屋町9-18（岡山県農業会館5階）

電話（086）222-8575 FAX（086）234-6031

HP <https://okayama.lin.gr.jp/> E-mail [chikusan@po.harenet.ne.jp](mailto:chikusan@po.harenet.ne.jp)

【受講決定通知】決定次第、協会から文書等でお知らせします。

【経 費】参加無料（なお、昼食等については、各自でご用意ください。）

## 【研修日時・場所・内容】

### （1）開講式、和牛飼養の基礎講座（1日）

日時 令和6年8月17日（土）10時～15時

場所 久米郡美咲町北2272 岡山県農林水産総合センター畜産研究所

○講義 和牛繁殖経営に関する基礎知識、和牛の基本的な飼養管理等

○研修 和牛の飼養現場視察

○牧場体験実習の受入農家紹介と希望調査

### （2）牧場体験実習（複数回）

期間 令和6年9月～令和6年12月（希望調査をもとに日程を調整）

時間 およそ10時から15時（受入農家と日程調整、早朝からの場合あり）

○県内和牛農家での飼養管理や放牧場視察、意見交換等を実施

（牧場体験実習先（2カ所以上）は、希望調査を受け調整）

### （3）子牛市場視察及び就農相談、開講式（1日）

日時 令和7年1月17日（金）10時～15時

場所 真庭市草加部1810 全農岡山県本部総合家畜市場

○家畜市場の概要（セリの流れ）説明

○和牛子牛市場の視察

○地元畜産関係者等を交えての就農相談

家畜伝染病の発生等状況によっては、講座の中止又は内容の変更を行う場合があります。

## ▼お申し込み方法はこちら

こちらの申込書にボールペン等で記入してください。

郵送の場合は、裏面を参照のうえ封筒を作成して投函してください。

その他、FAXまたは持参でも構いません。

なお、記載内容については、個人情報保護法を遵守し、和牛入門講座に関する以外に利用することはありません。

## 和牛入門講座申込書

\*必ず全て記入してください

| 氏名                               | 生年月日   |   |     |      | 男・女 |
|----------------------------------|--|---|-----|------|-----|
|                                  | 昭和・平成  | 年 | 月   | 日（歳） |     |
| 連絡先                              | (自宅) 〒   |   | TEL |      | /   |
|                                  |  |   | FAX |      |     |
| 連絡先                              | (勤務先) あり・なし (○を付けてください)  |   | TEL |      | /   |
|                                  | 〒  |   | FAX |      |     |
| (希望連絡先) 自宅・勤務先 ※いずれか1つに○を付けてください |  |   |     |      |     |
| 申込の動機                            | 該当する番号に1つだけ○を付けてください。<br>1. 和牛繁殖経営を職業として、ある程度の生計をたてたい。<br>2. 和牛繁殖経営を職業の選択肢のひとつとして考えており、自分の適性等を判断したい。<br>3. 自分（地域）の農地を荒らさないために和牛を飼いたい。<br>4. 1～2頭飼いで小遣い程度の収入が欲しい。<br>5. とりあえず参加してみたい。<br>6. その他（ ）  |   |     |      |     |
| 現在の状況等                           | 1. 現在、利用できる農地、林地がありますか。<br>はい・いいえ (○を付けてください)<br>あればその面積、所在地を記入してください。 市町村（ ）<br>・水田（ a ）・畑（ a ）・果樹地（ a ）・林地（ a ）<br>2. 現在、家畜を飼養していますか。<br>はい・いいえ (○を付けてください)<br>飼養していれば、頭羽数を記入してください。<br>・乳牛（ 頭 ）・肉用牛（肥育 頭、繁殖 頭）<br>・豚（肥育 頭、繁殖 頭）・鶏（ブロイラー 羽、採卵 羽） |   |     |      |     |
| その他                              | ※現在の状況や和牛に興味がある理由、参加に当たっての意欲など自由に記入してください。   |   |     |      |     |
|                                  | Q. 貴方はどこでこの講座のことを知りましたか？（複数回答可）<br>1. インターネットで 2. 広報誌をみて 3. 新聞の記事をみて<br>4. パンフレットをみて 5. その他（ ）   |   |     |      |     |