

お知らせ

令和6年5月30日

課名	統計分析課 (人口統計班)
担当	谷口・金嶋
内線	2124
直通	086-226-7262

岡山県の賃金・労働時間・雇用の動きを公表しました —毎月勤労統計調査地方調査結果 令和6年3月分— (令和2年基準)

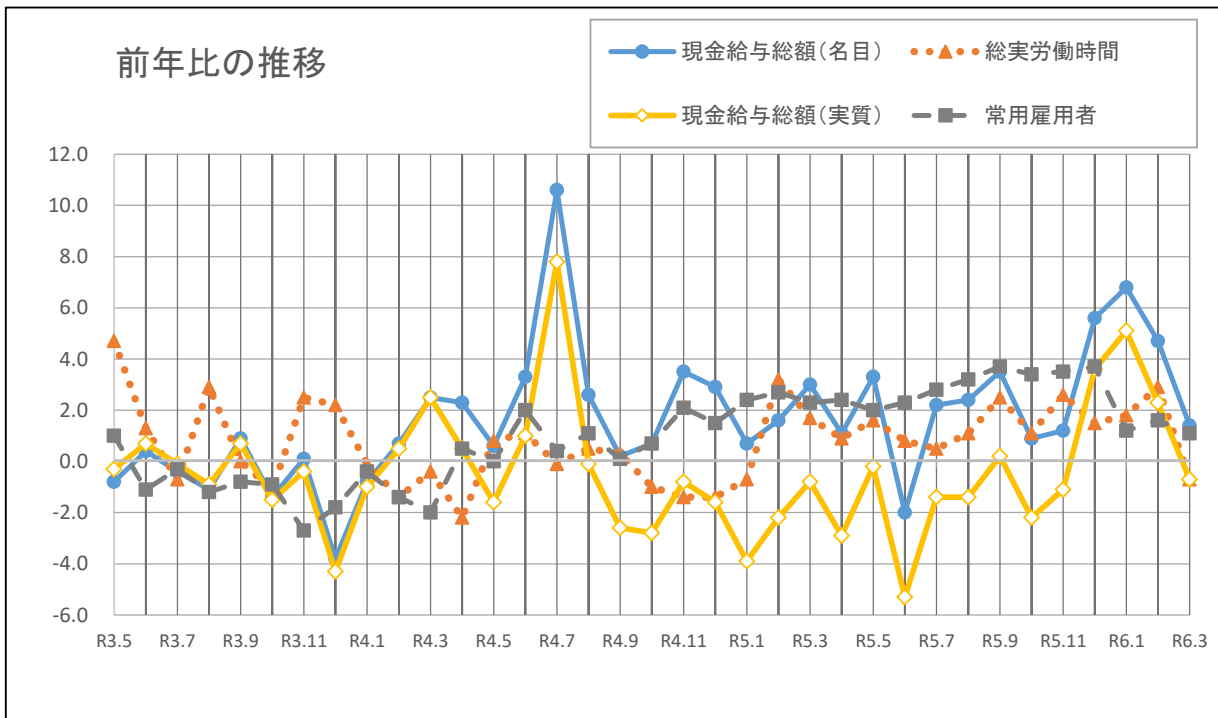
1 令和6年3月の概要

	実数	指数	前年比
現金給与総額	274,828 円	(名目) 93.5	1.4 %増
		(実質) 87.5	0.7 %減
定期給与	259,722 円	(名目) 106.6	3.7 %増
		(実質) 99.8	1.6 %増
総実労働時間	143.5 時間	103.6	0.7 %減
常用雇用	705,112 人	103.6	1.1 %増

注1) 調査産業計・事業所規模5人以上

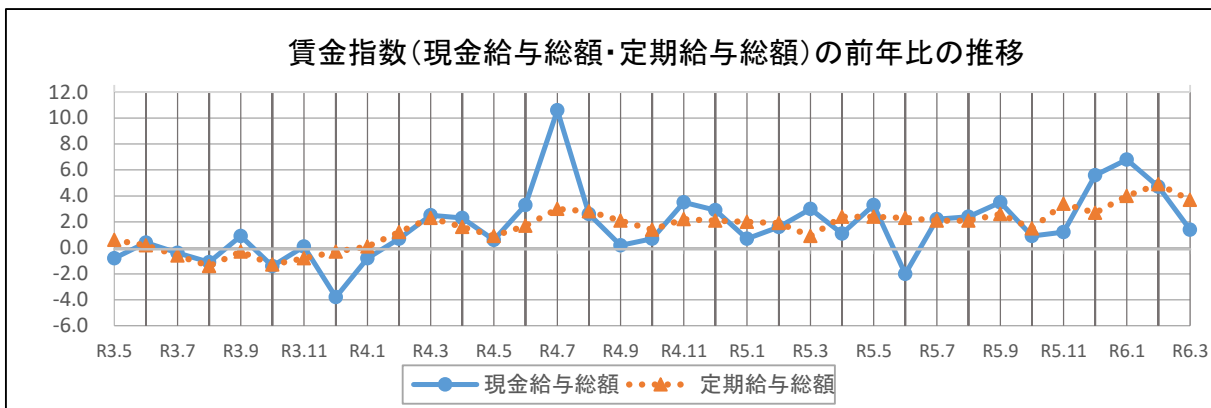
注2) 指数は令和2年平均=100としている。

注3) 常用雇用指数は、令和6年1月調査において実施したベンチマーク更新に伴い、過去に遡って改訂が行われることから、基準年(令和2年)の常用雇用指数は100とはならない場合がある。



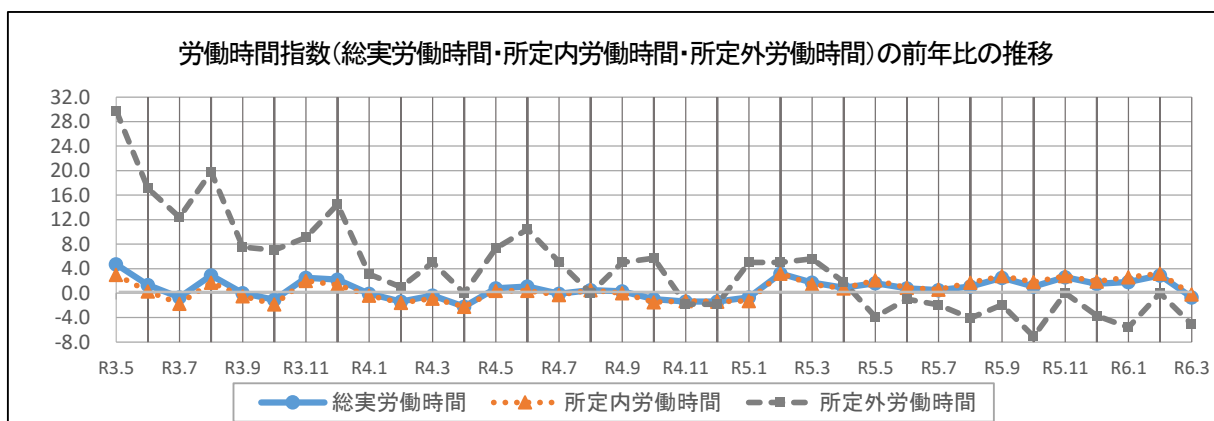
2 賃金の動き

現金給与総額は 274,828円で、指数は前年比 1.4%増加した。(9か月連続の増)
定期給与は 259,722円で、指数は前年比 3.7%増加した。(27か月連続の増)



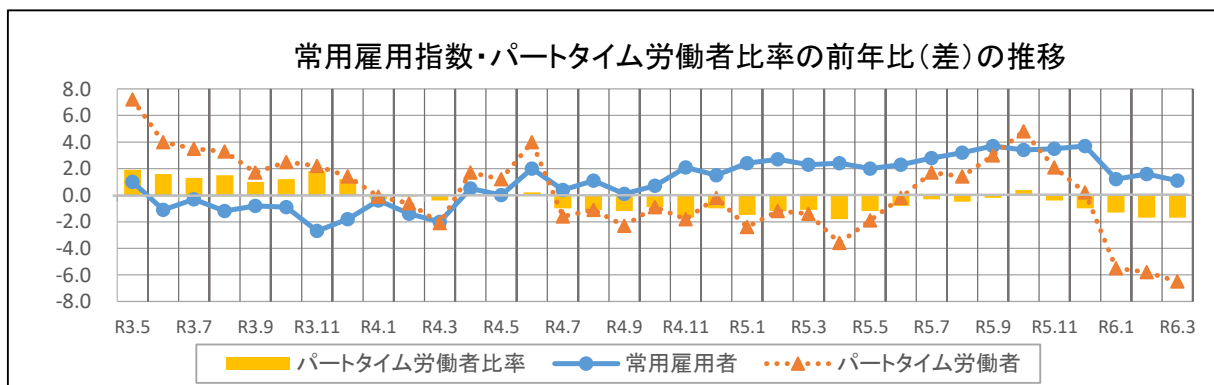
3 労働時間の動き

総実労働時間は 143.5時間で、指数は前年比 0.7%減少した。(14か月ぶりの減)
所定内労働時間は 132.5時間で、指数は前年比 0.2%減少した。(14か月ぶりの減)
所定外労働時間は 11.0時間で、指数は前年比 5.1%減少した。(2か月ぶりの減)



4 雇用の動き

常用労働者数は 705,112人で、指数は前年比 1.1%増加した。(22か月連続の増)
パートタイム労働者数は 201,465人で、指数は前年比 6.5%減少した。(3か月連続の減)



※本調査結果の詳細については、以下の統計分析課ホームページに掲載しています。

調査結果に関する留意事項については、当該資料の3頁(6)を御覧ください。

<https://www.pref.okayama.jp/soshiki/15/>