

平成24年12月3日

## お知らせ

公益財団法人岡山県産業振興財団  
経営支援部 取引支援課  
担当：平松、入江  
TEL (086) 286-9670

### 岡山県内の中小企業（製造業）における景況状況について

(公財)岡山県産業振興財団では、岡山県からの委託により、県内の中小企業（製造業）における景況状況について、アンケート調査を行いましたので、調査結果の概要をお知らせします。

#### 記

1. 調査対象 岡山県内の中小企業者780社に対して調査を行った。
2. 調査方法 調査票によるアンケート方式
3. 調査時点 平成24年11月1日（木）
4. 回収時期 平成24年11月1日（木）～11月5日（月）
5. 回収企業 372企業（47.7%）
6. 集計結果の概要

##### (1) 稼働状況

稼働状況について、稼働率80%以上の企業が前回より2.3ポイント減の66.1%となっており、前回より減少している。

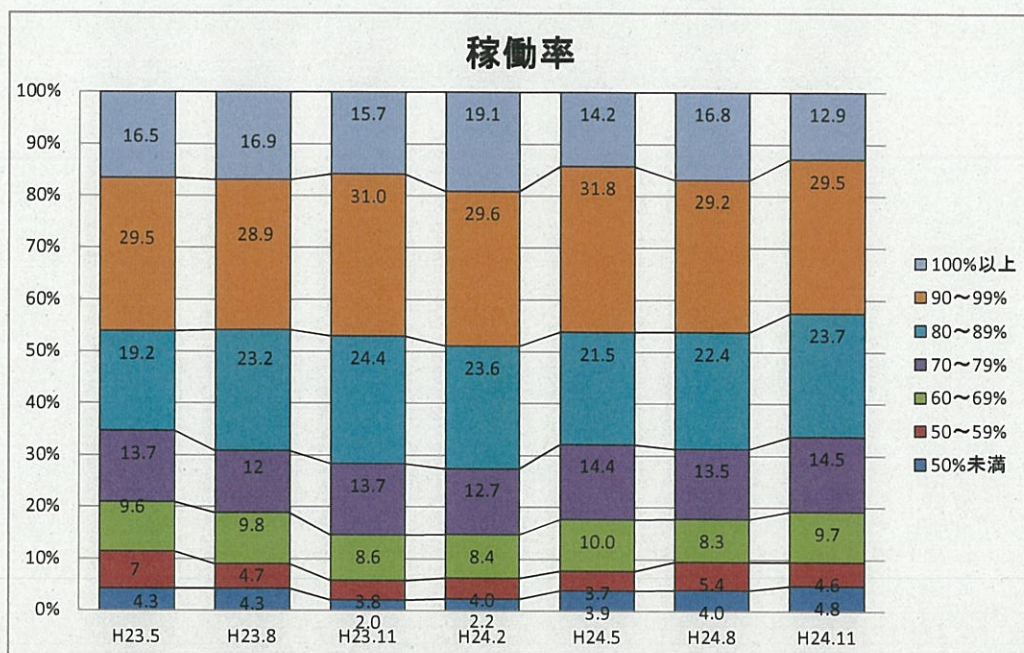
##### (2) 景況判断

岡山県内企業の景況について、各設問のDI（前年同月比で「良い」と答えた企業から「悪い」と答えた企業の割合を引いた値）を見てみると、「売上高（生産高）」は、前回より16.1ポイント減の-39.2ポイントとなっている。「受注量」は、前回より11.6ポイント減の-35.6ポイントとなっている。また、「受注単価」については、前回より0.8ポイント減の-36.3ポイントとなっている。「資金繰り」については、前回より2.4ポイント減の-18.3ポイントとなっている。「収益性」は前回より2.8ポイント減で-29.3ポイントとなっている。「雇用状況」は、前回より1.3ポイント減の-10.7ポイントとなっている。「設備投資」に関しては、前回より11.2ポイント減の-42.9ポイントとなっている。すべての設問において、DIの下降がみられる。

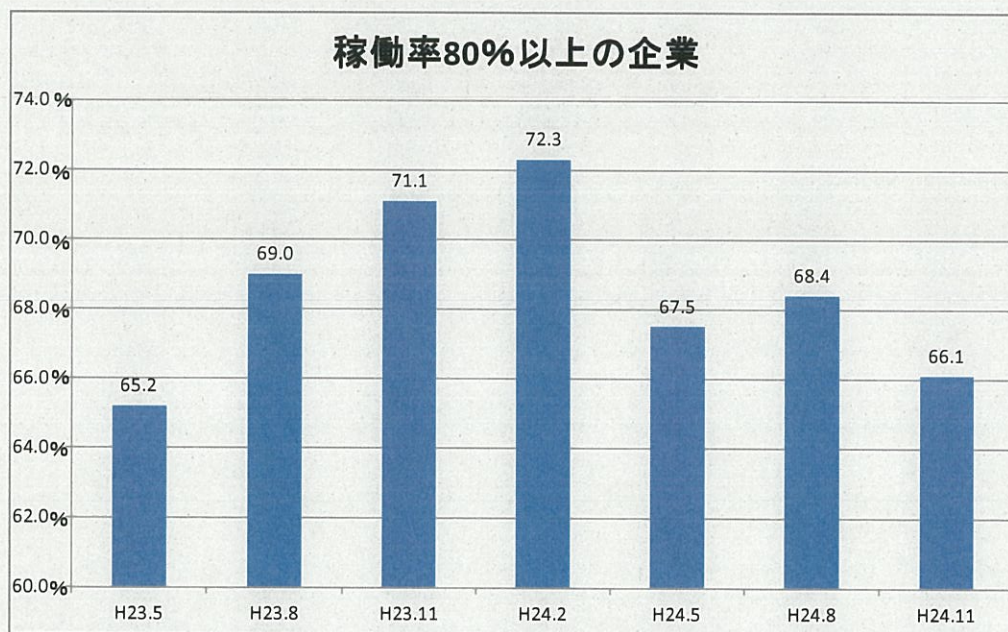
##### (3) 今後の見通し

今後の見通しDIとしては、「3ヶ月先の生産見通し」が前回より12.8ポイント減少して-20.3ポイント。「6ヶ月先の生産見通し」は、前回より12.8ポイント減少して-20.3ポイントとなっている。どちらの設問においても、DIの下降がみられる。

# 稼働率推移

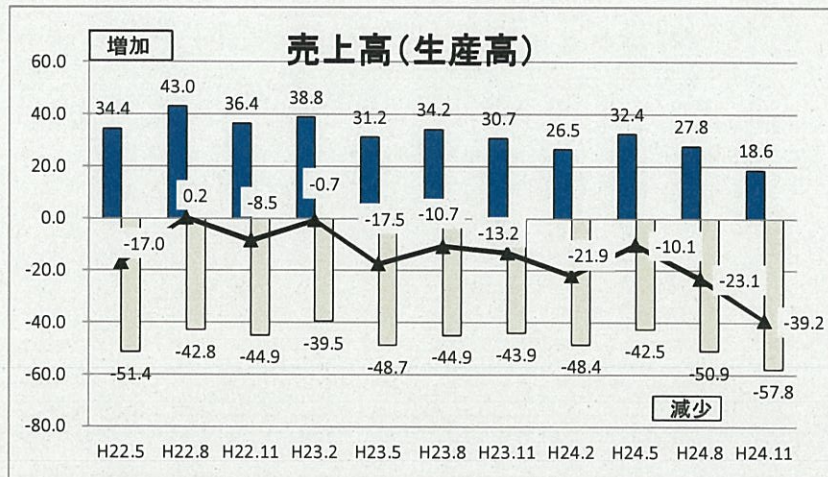


稼働率100%以上の企業は3.9ポイント増で12.9%

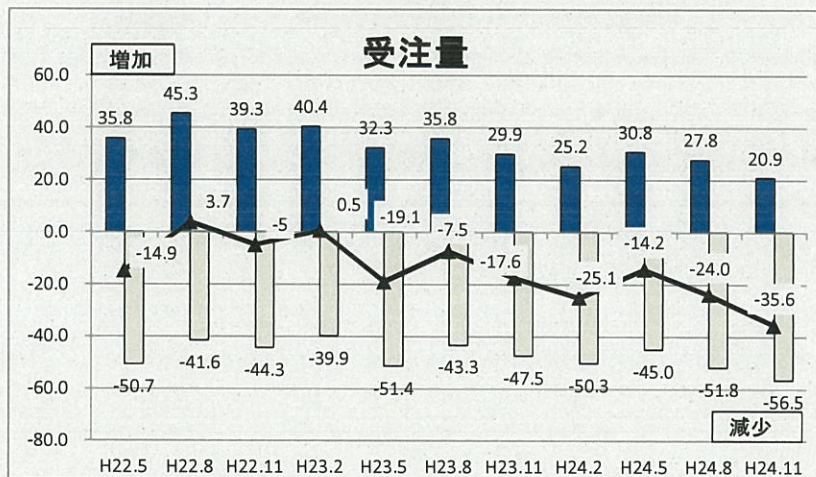


稼働率が80%以上の企業は66.1%

# 景況グラフ推移

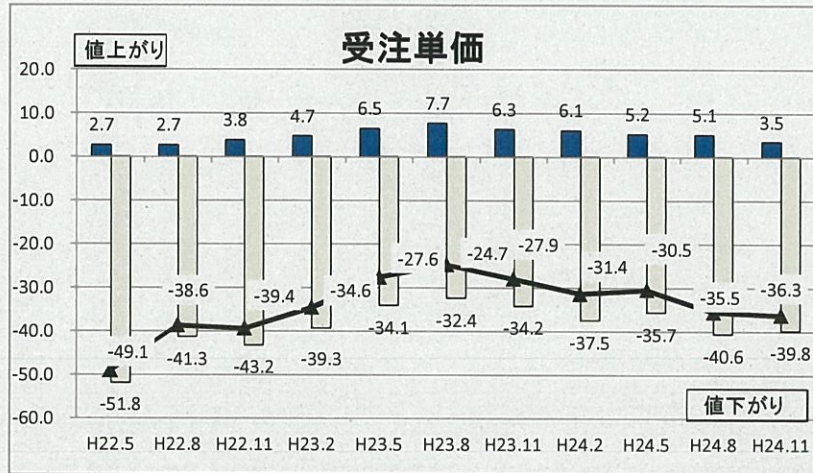


売上高(生産高)は前期比16.1ポイント減

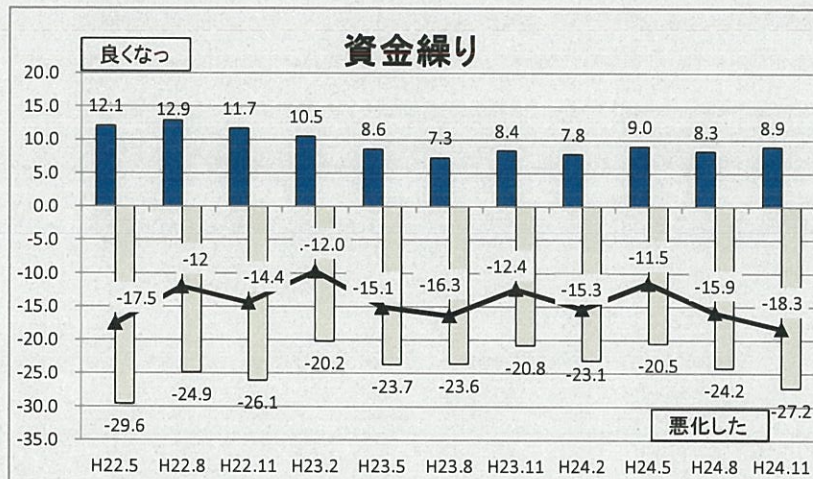


受注量は前期比11.6ポイント減

# 景況グラフ推移



受注単価は前期比0.8ポイント減

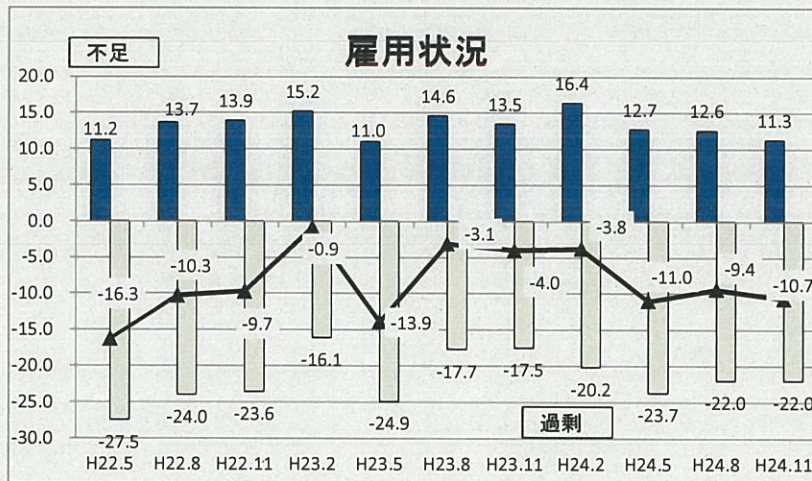


資金繰りは前期比2.4ポイント減

# 景況グラフ推移

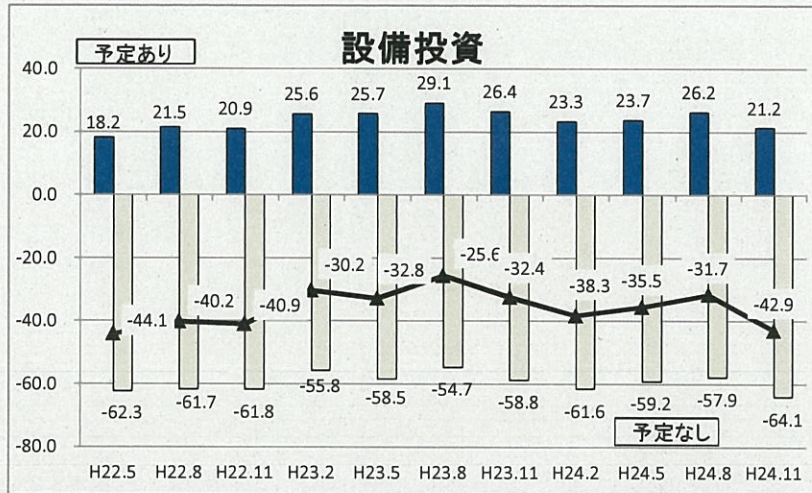


収益性は前期比2.8ポイント減

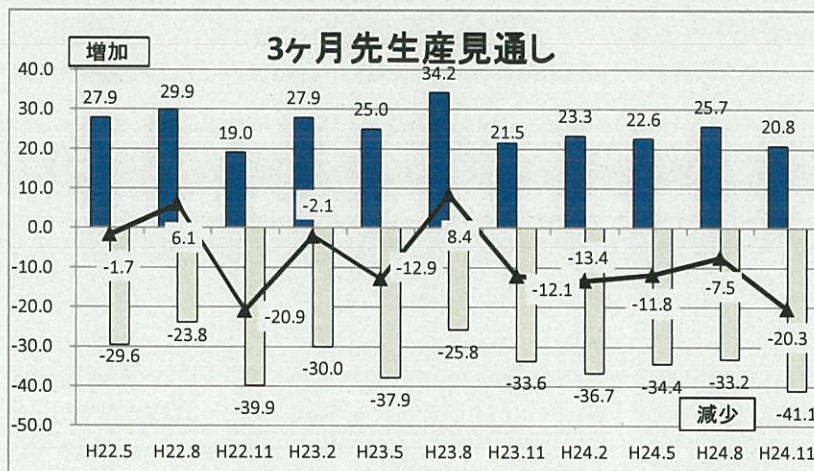


雇用状況は前期比1.3ポイント減

# 景況グラフ推移

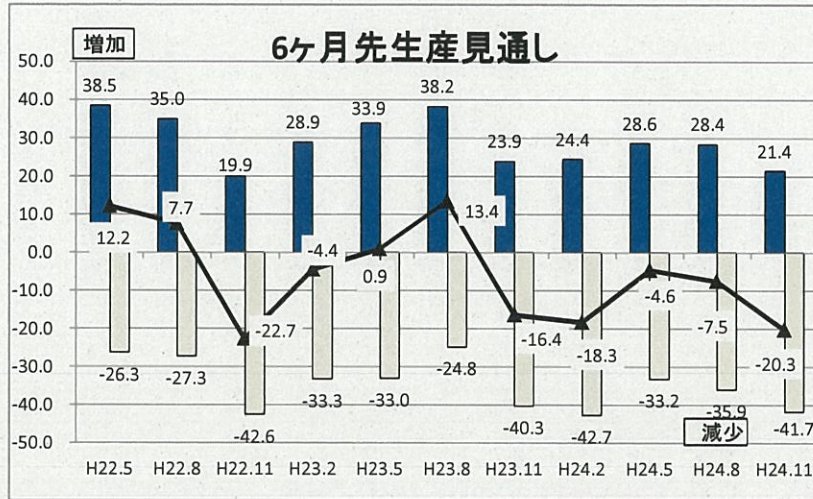


設備投資は前期比11.2ポイント減



3ヶ月先生産見通しは前期比12.8ポイント減

# 景況グラフ推移



6ヶ月先生産見通しは前期比12.8ポイント減