

平成25年2月27日

## お知らせ

公益財団法人岡山県産業振興財団  
経営支援部 取引支援課  
担当：平松、入江  
TEL (086) 286-9670

### 岡山県内の中小企業（製造業）における景況状況について

(公財)岡山県産業振興財団では、岡山県からの委託により、県内の中小企業（製造業）における景況状況について、アンケート調査を行いましたので、調査結果の概要をお知らせします。

#### 記

- 1 調査対象 岡山県内の中小企業者780社に対して調査を行った。
- 2 調査方法 調査票によるアンケート方式
- 3 調査時点 平成25年2月1日（金）
- 4 回収時期 平成25年2月1日（金）～2月5日（火）
- 5 回収企業 316企業（40.5%）
- 6 集計結果の概要

##### (1) 稼働状況

稼働状況について、稼働率80%以上の企業が前回より2.6ポイント増の68.7%となっており、前回より増加している。

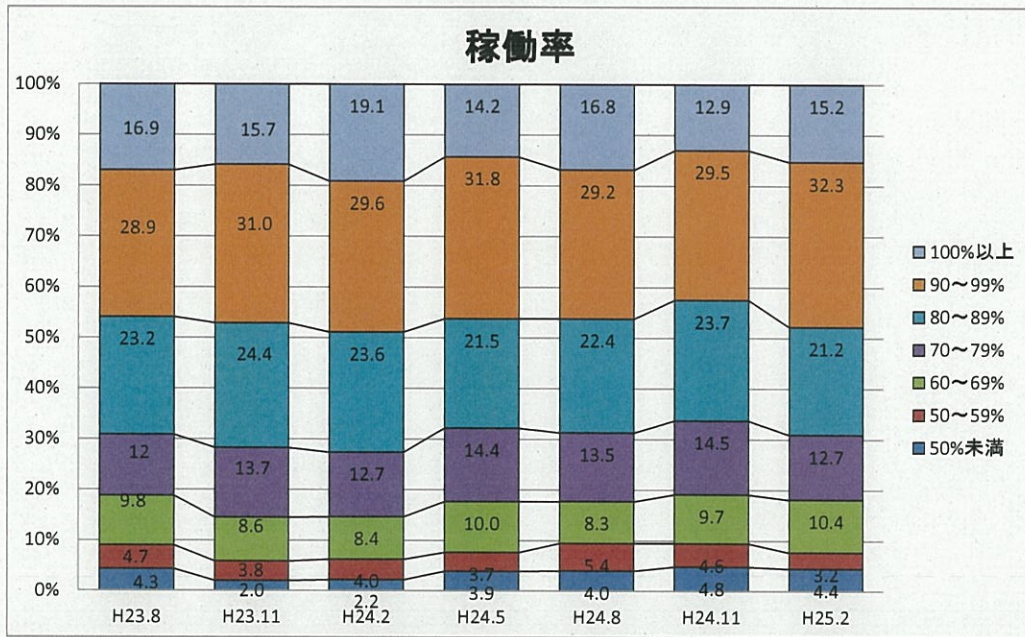
##### (2) 景況判断

岡山県内企業の景況について、各設問のDI（前年同月比で「良い」と答えた企業から「悪い」と答えた企業の割合を引いた値）を見てみると、「売上高（生産高）」は、前回と変わらず-39.2ポイントとなっている。「受注量」は、前回より3.2ポイント減の-38.8ポイントとなっている。また、「受注単価」については、前回より8.1ポイント増の-28.2ポイントとなっている。「資金繰り」については、前回より2.6ポイント減の-20.9ポイントとなっている。「収益性」は前回より3.0ポイント減で-32.3ポイントとなっている。「雇用状況」は、前回より3.7ポイント増の-7.0ポイントとなっている。「設備投資」に関しては、前回より9.0ポイント増の-33.9ポイントとなっている。「受注単価」、「雇用状況」と「設備投資」の設問で、DIの上昇がみられる。

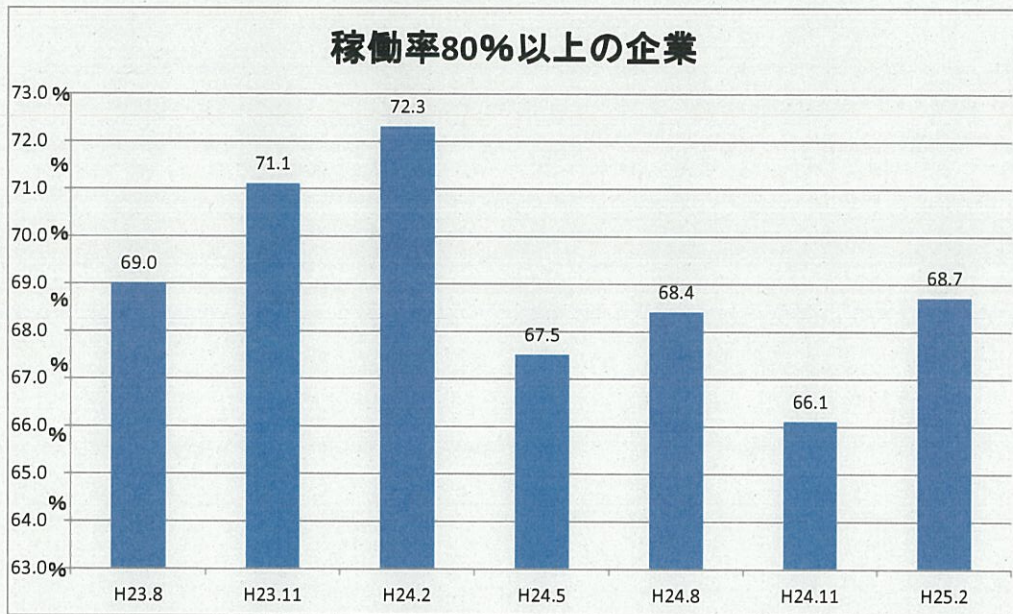
##### (3) 今後の見通し

今後の見通しDIとしては、「3ヶ月先の生産見通し」が前回より24.0ポイント増の3.7ポイント。「6ヶ月先の生産見通し」は、前回より32.5ポイント増の12.2ポイントとなっている。どちらの設問においても、DIの上昇がみられる。

# 稼働率推移

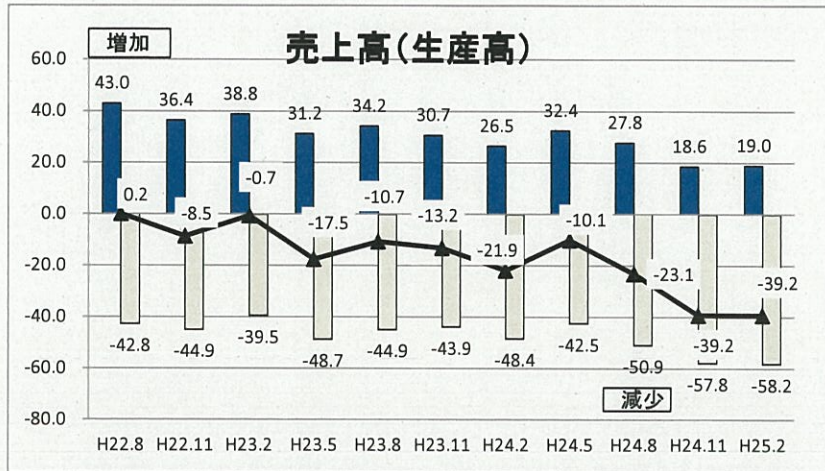


稼働率100%以上の企業は2.3ポイント増で15.2%

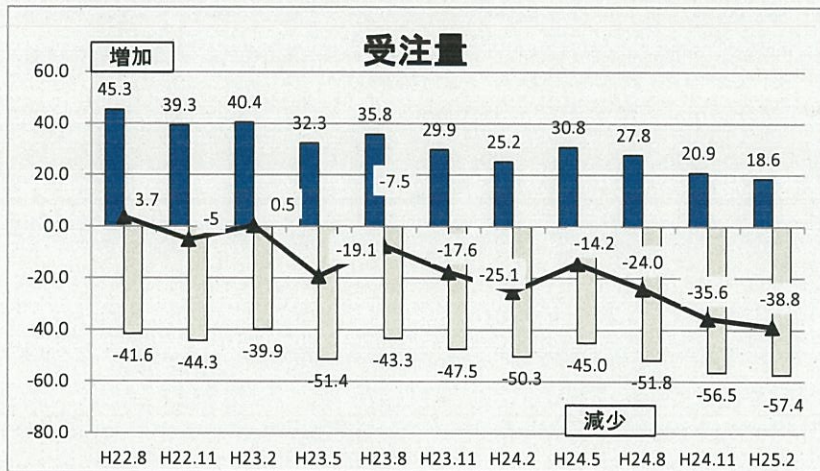


稼働率が80%以上の企業は2.6ポイント増で68.7%

# 景況グラフ推移

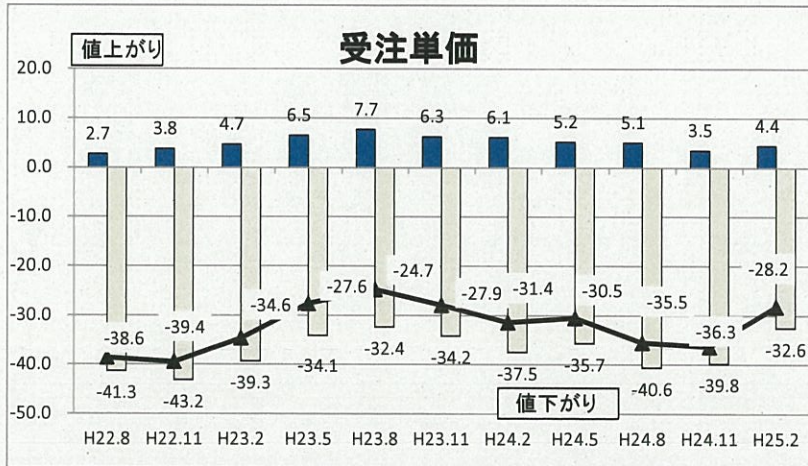


売上高(生産高)は前期比同

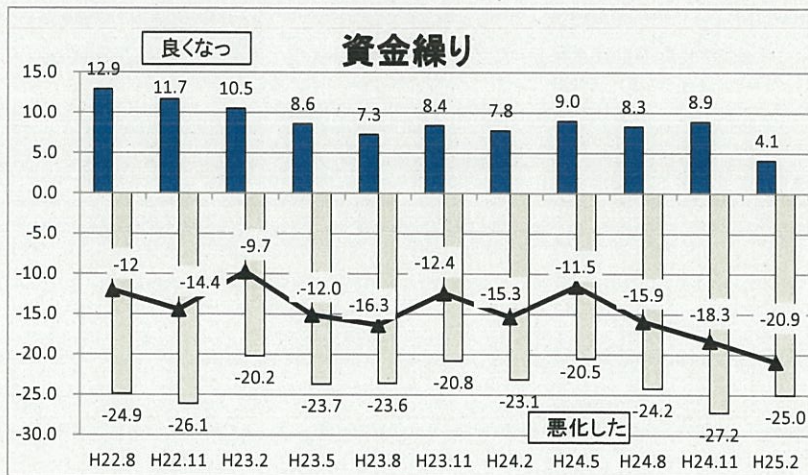


受注量は前期比3.2ポイント減

# 景況グラフ推移

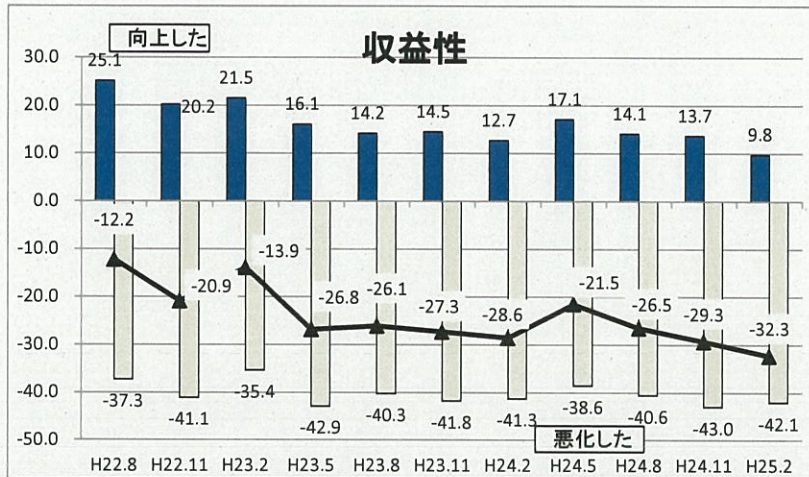


受注単価は前期比8.1ポイント増

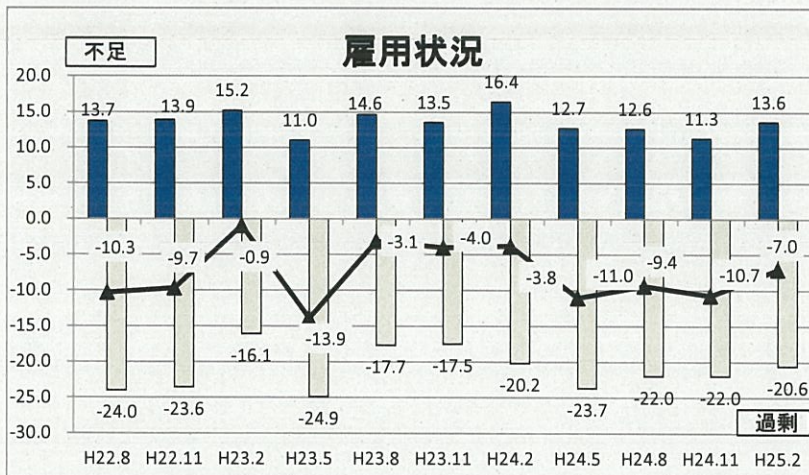


資金繰りは前期比2.6ポイント減

# 景況グラフ推移



収益性は前期比3.0ポイント減



雇用状況は前期比3.7ポイント増

# 景況グラフ推移

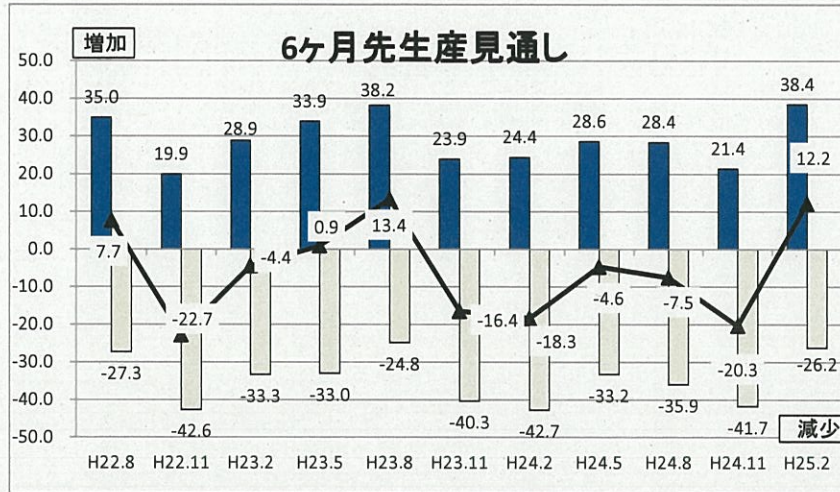


設備投資は前期比9.0ポイント増



3ヶ月先生産見通しは前期比24.0ポイント増

# 景況グラフ推移



6ヶ月先生産見通しは前期比32.5ポイント増