

平成26年3月14日

## お知らせ

公益財団法人岡山県産業振興財団  
経営支援部 取引支援課  
担当：川崎  
TEL：086-286-9670

### 岡山県内の中小企業（製造業）における景況状況について

岡山県と（公財）岡山県産業振興財団では、県内の中小企業（製造業）における景況状況について、アンケート調査を行いましたので、調査結果の概要をお知らせします。

#### 記

- 1 調査対象 岡山県内の中小企業者（製造業） 780社に対して調査を行った。
- 2 調査方法 調査票によるアンケート方式
- 3 調査時点 平成26年2月1日（土）
- 4 回収時期 平成26年2月1日（土）～2月7日（金）
- 5 回収企業 329企業（42.2%）
- 6 集計結果の概要

#### （1）稼働状況

稼働状況について、稼働率80%以上の企業が前回より7.1ポイント増の79.7%となっており、前回より増加している。

#### （2）景況判断

岡山県内企業の景況について、各設問のDI（前年同月比で「良い」と答えた企業から「悪い」と答えた企業の割合を引いた値）を見てみると、

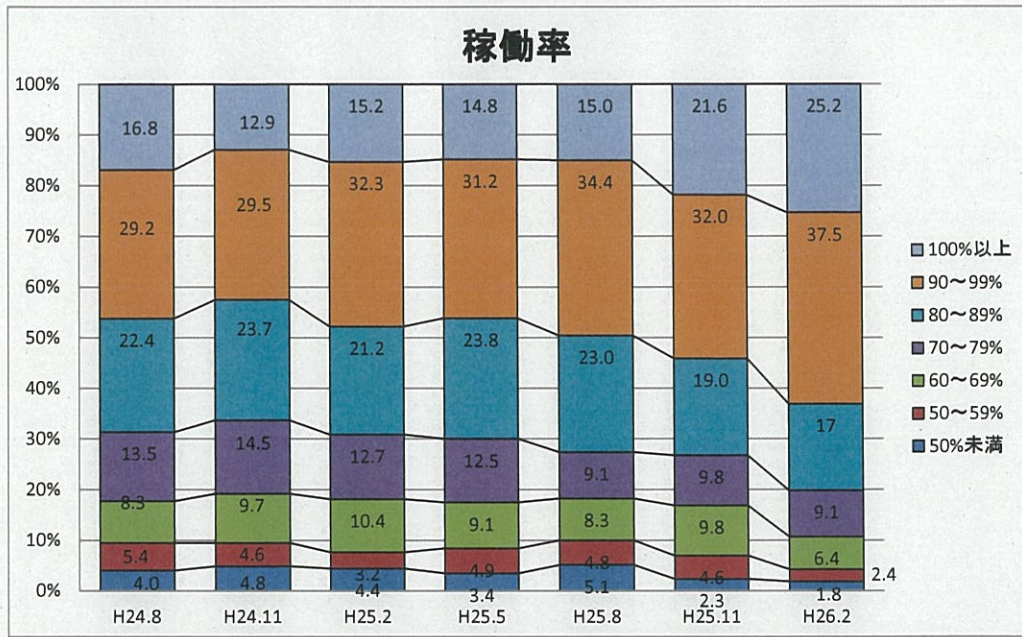
- ・「売上高（生産高）」は、前回より14.0ポイント増の7.8ポイントとなっている。
- ・「受注量」は、前回より17.6ポイント増の15.0ポイントとなっている。
- ・「受注単価」は、前回より8.1ポイント増の-15.5ポイントとなっている。
- ・「資金繰り」は、前回より4.9ポイント増の-8.5ポイントとなっている。
- ・「収益性」は、前回より8.3ポイント増で-17.3ポイントとなっている。
- ・「雇用状況」は、前回より7.7ポイント増の13.1ポイントとなっている。
- ・「設備投資」は、前回より2.4ポイント増の-26.8ポイントとなっている。
- ・「売上高（生産高）」、「受注量」、「受注単価」、「資金繰り」、「収益性」、「雇用状況」、「設備投資」の設問で、DIの上昇がみられる。

#### （3）今後の見通し

今後の見通しDIとしては、

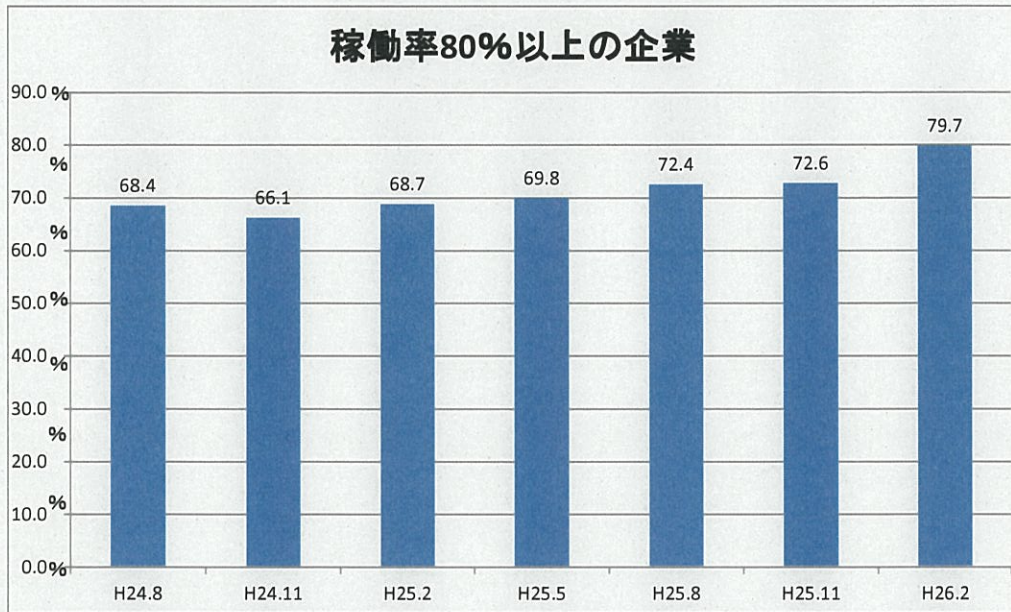
- ・「3ヶ月先の生産見通し」は、前回より12.8ポイント減の-8.3ポイントとなっている。
- ・「6ヶ月先の生産見通し」は、前回より0.5ポイント減の-5.8ポイントとなっている。
- ・「3ヶ月先の生産見通し」、「6ヶ月先の生産見通し」にDIの下降が見られる。

# 稼働率推移



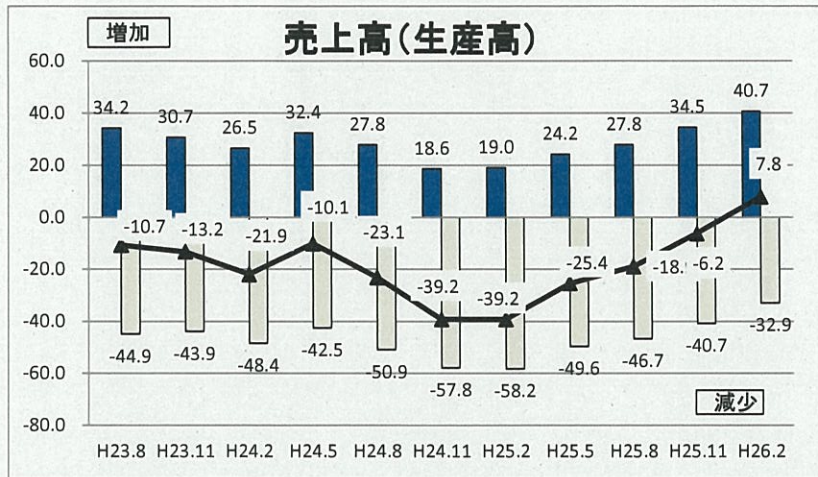
稼働率100%以上の企業は3.6ポイント増で25.2%

※H26年2月調査分については、0.6%が未回答

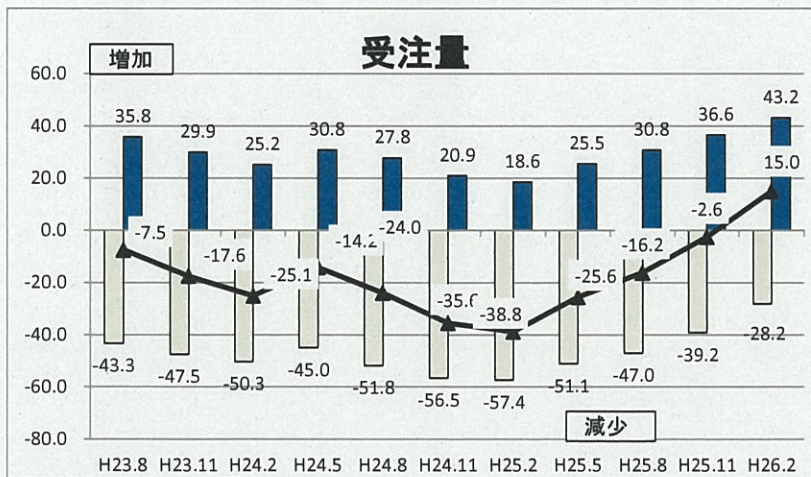


稼働率が80%以上の企業は7.1ポイント増で79.7%

# 景況グラフ推移

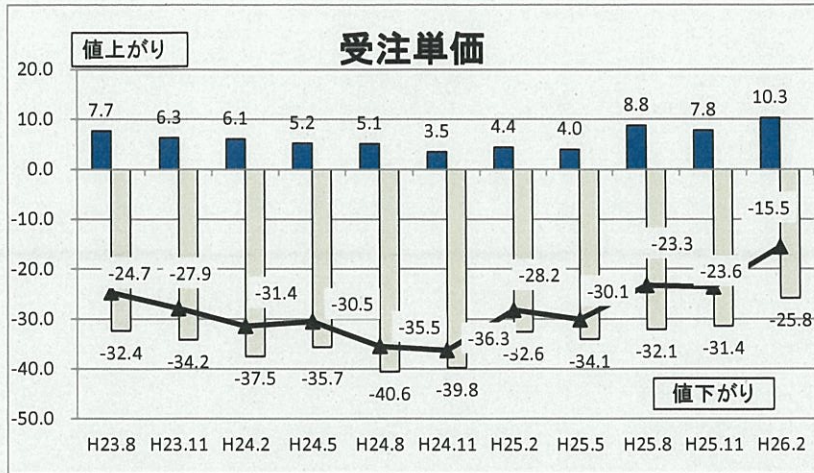


売上高(生産高)は前期比14.0ポイント増



受注量は前期比17.6ポイント増

# 景況グラフ推移

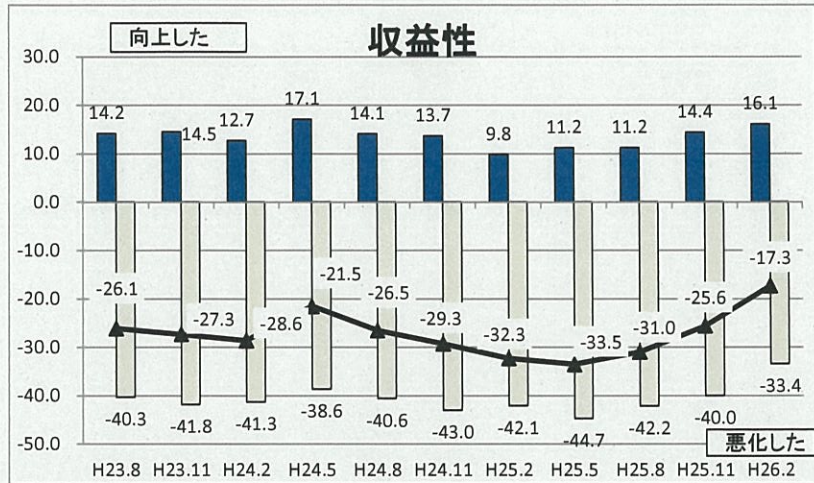


受注単価は前期比8.1ポイント増



資金繰りは前期比4.9ポイント増

# 景況グラフ推移

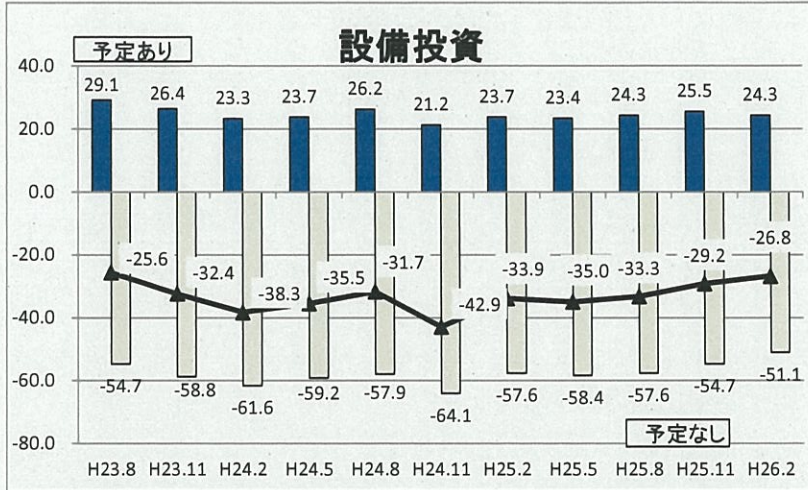


収益性は前期比8.3ポイント増

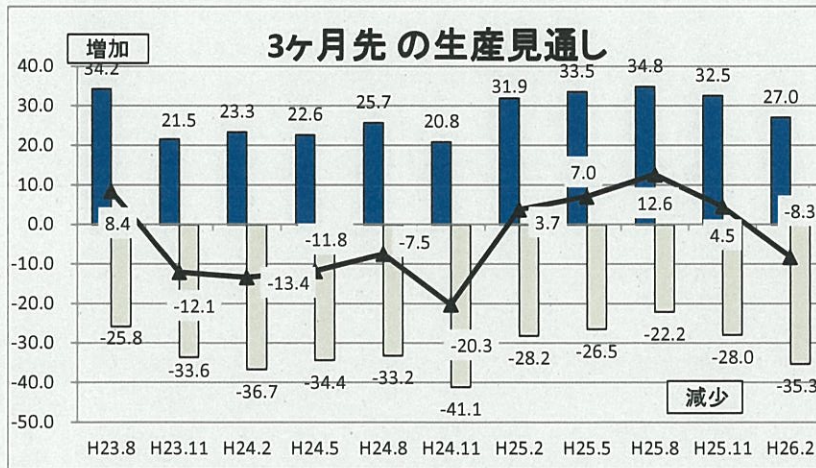


雇用状況は前期比7.7ポイント増

# 景況グラフ推移

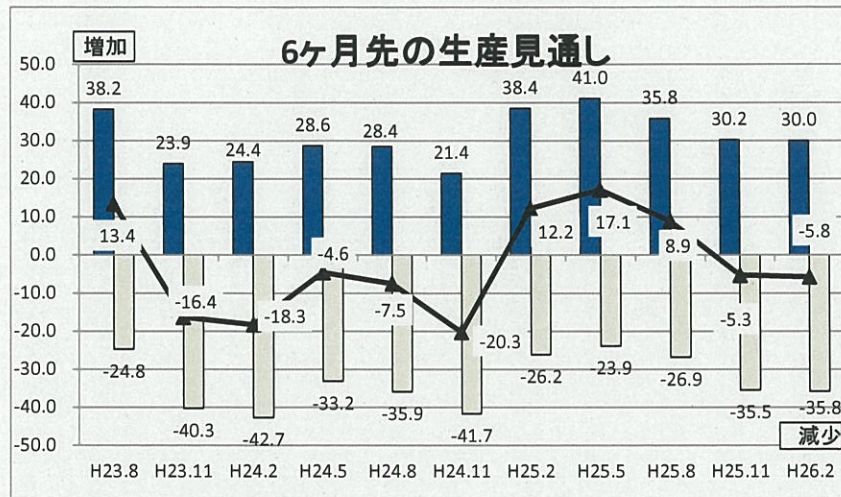


設備投資は前期比2.4ポイント増



3ヶ月先の生産見通しは前期比12.8ポイント減

# 景況グラフ推移



6ヶ月先の生産見通しは前期比0.5ポイント減