

## お 知 ら せ

課名	岡山県産業労働部 経営支援課
担当	金融支援班 高橋、迫本
内線	5217、5224
直通	226-7361

## 岡山県内の中小企業（製造業）における景況状況をお知らせします

県では、県内の中小企業（製造業）における景況状況について、アンケート調査を行いましたので、結果の概要をお知らせします。（委託先：（公財）岡山県産業振興財団）

なお、本件に関しては、県政記者クラブと経済金融記者クラブに同時にお知らせしています。

## 記

- 1 調査対象 岡山県内の中小企業者（製造業）580社
- 2 調査方法 調査票によるアンケート方式
- 3 調査時点 令和6年5月1日（水）
- 4 回収時期 令和6年5月1日（水）～9日（木）
- 5 回収企業 423社（72.9%）
- 6 集計結果の概要 ※（ ）内は令和6年2月1日時点調査との差
  - (1) 稼働状況  
稼働率80%以上の企業：73.0%（+0.4ポイント）
  - (2) 景況判断DI  
岡山県内企業の景況における各設問DI（「良い」－「悪い」、前年同月比）
    - ・ 売上高（生産高）：▲20.8ポイント（+0.5ポイント）
    - ・ 受注量：▲28.1ポイント（+0.6ポイント）
    - ・ 受注単価：25.9ポイント（+1.9ポイント）
    - ・ 資金繰り：16.8ポイント（+1.0ポイント）
    - ・ 収益性：22.2ポイント（▲3.4ポイント）
    - ・ 雇用状況：22.0ポイント（▲3.9ポイント）
    - ・ 設備投資：▲23.2ポイント（+0.5ポイント）
  - (3) 今後の見通しDI
    - ・ 3ヶ月先の生産見通し：▲0.4ポイント（▲1.6ポイント）
    - ・ 6ヶ月先の生産見通し：5.9ポイント（+5.8ポイント）

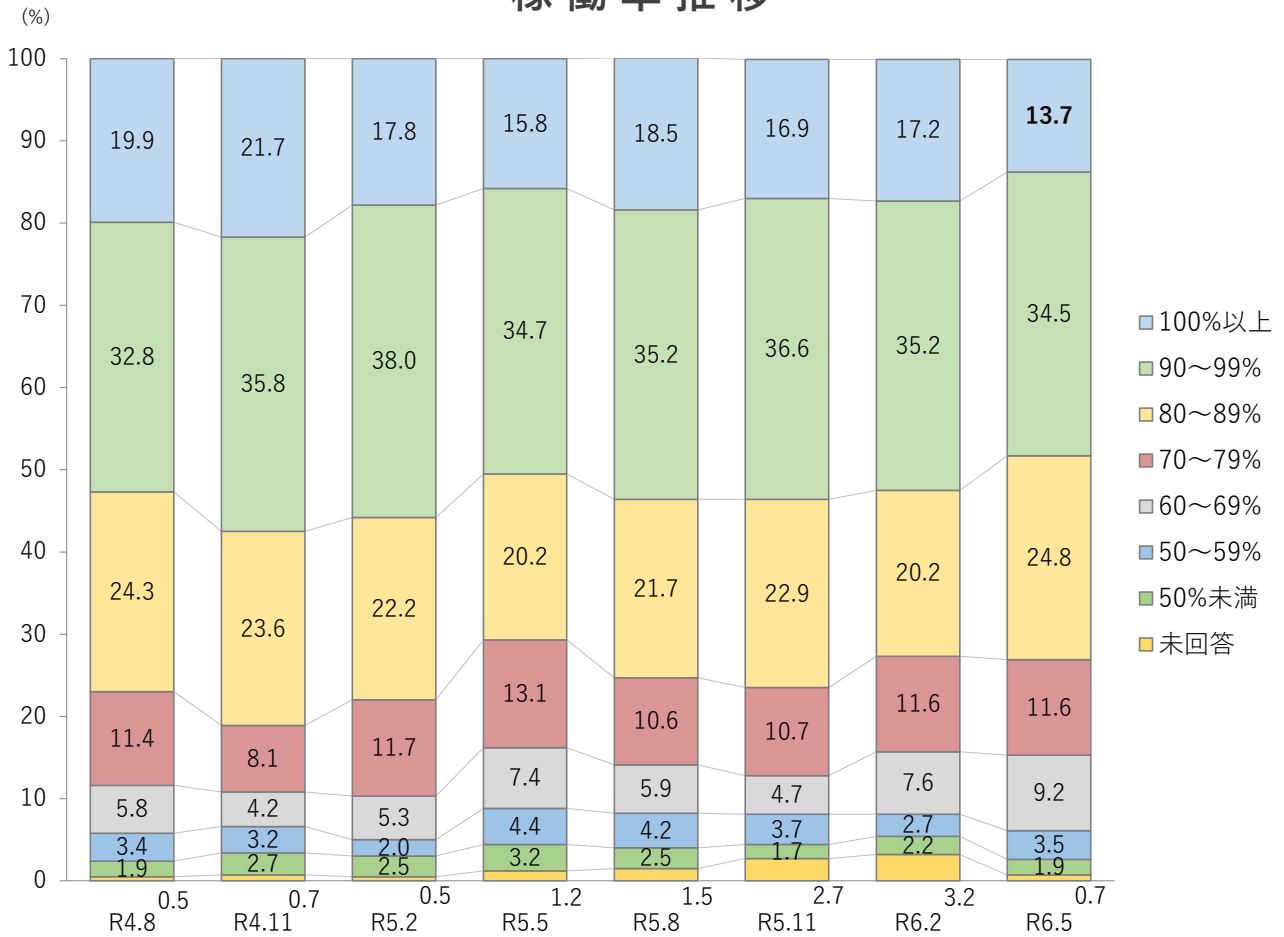
## 《問合せ先》

〒701-1221 岡山市北区芳賀5301 テクノサポート岡山

（公財）岡山県産業振興財団 ものづくり支援部取引支援課 担当：黒住

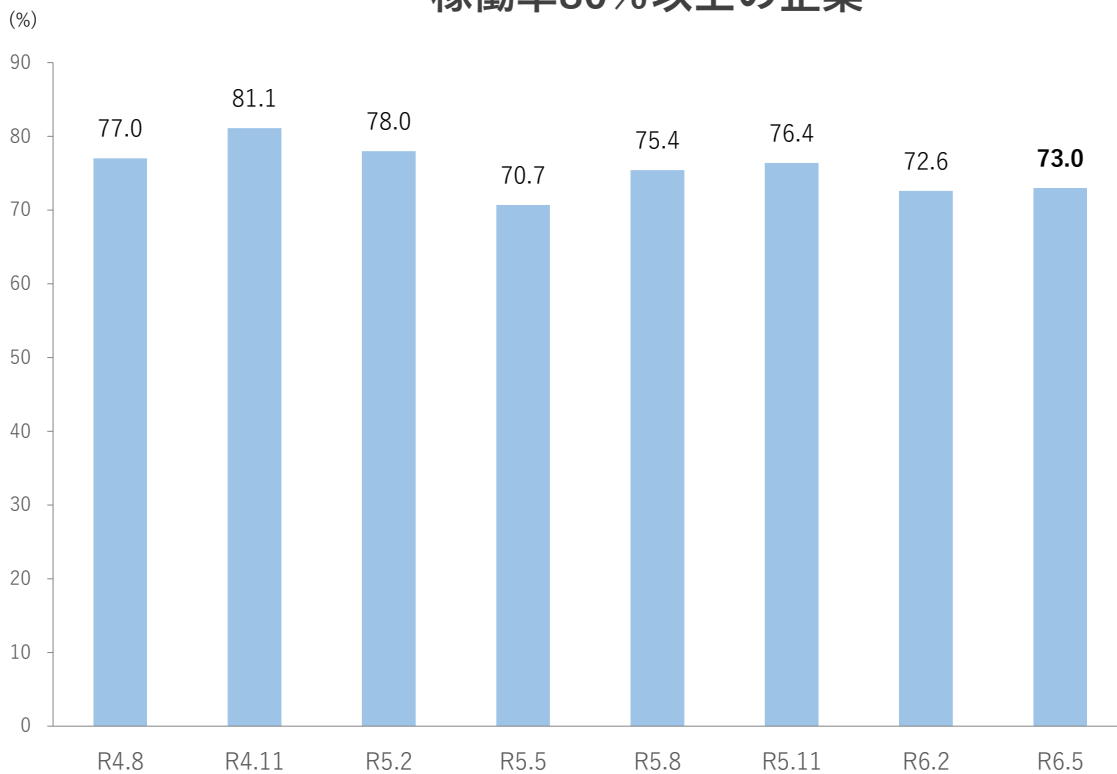
TEL：086-286-9670 FAX：086-286-9671

## 稼働率推移



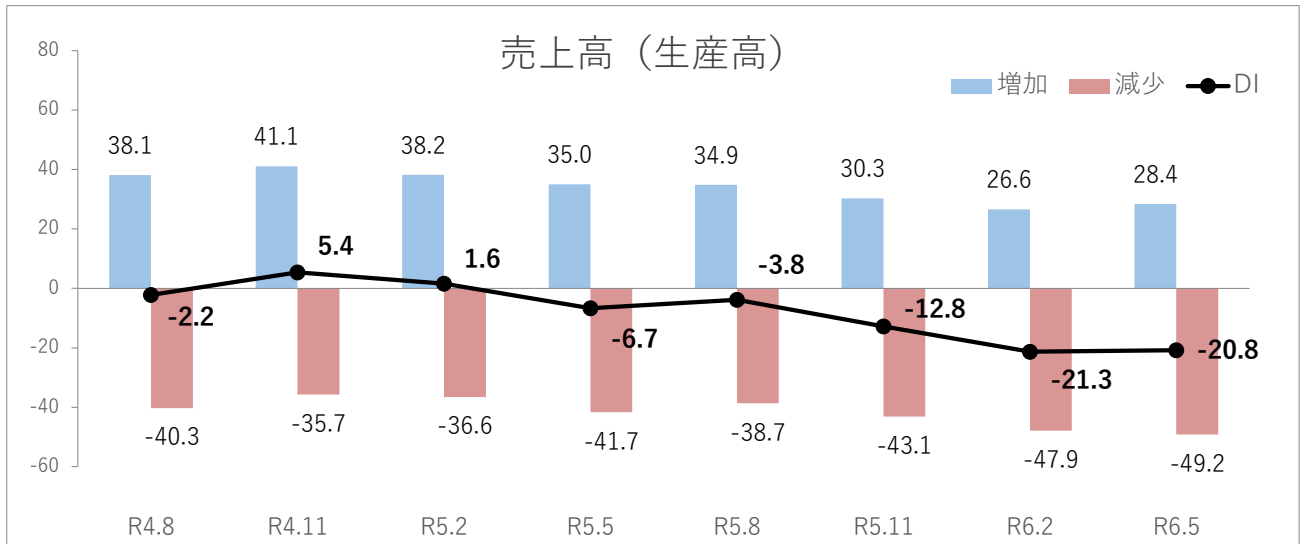
稼働率100%以上の企業は3.5ポイント減で13.7%

## 稼働率80%以上の企業

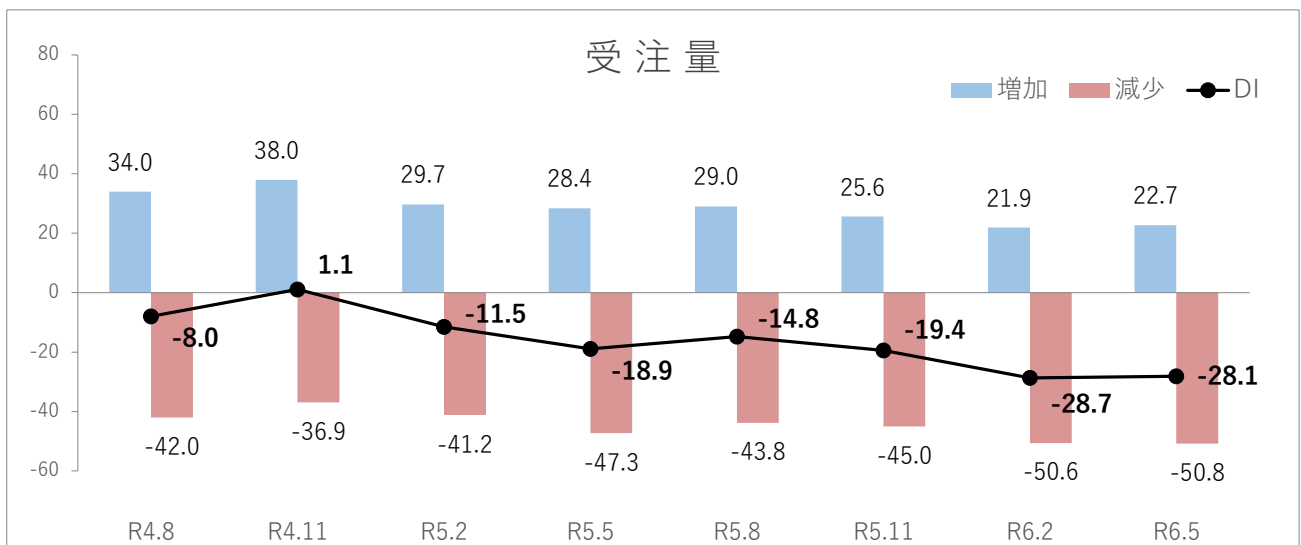


稼働率が80%以上の企業は0.4ポイント増で73.0%

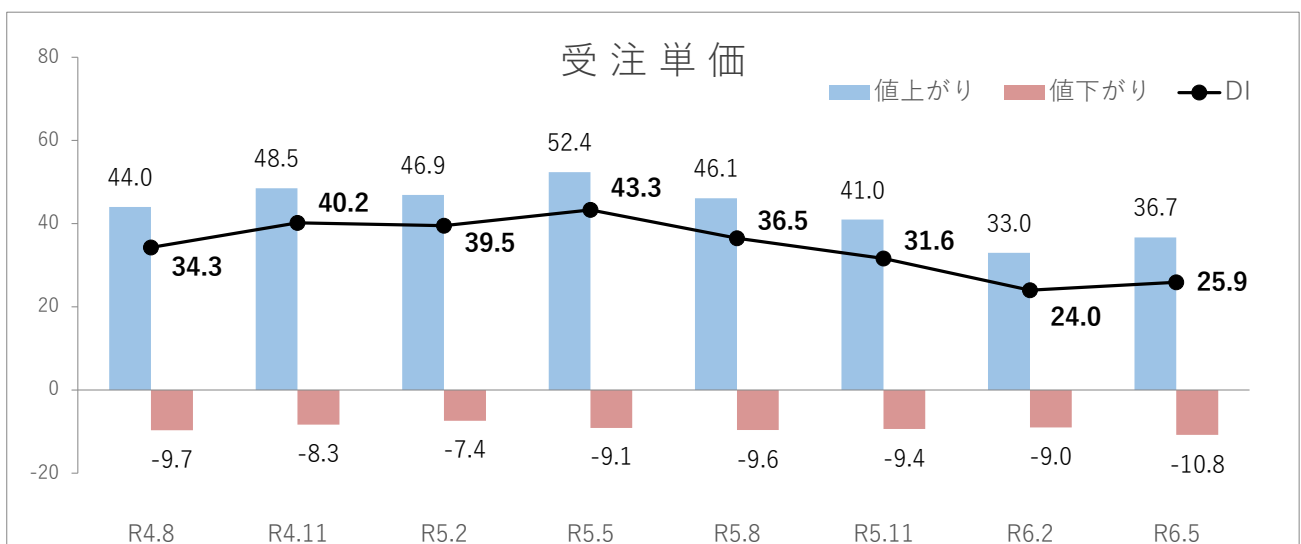
## 景況グラフ推移



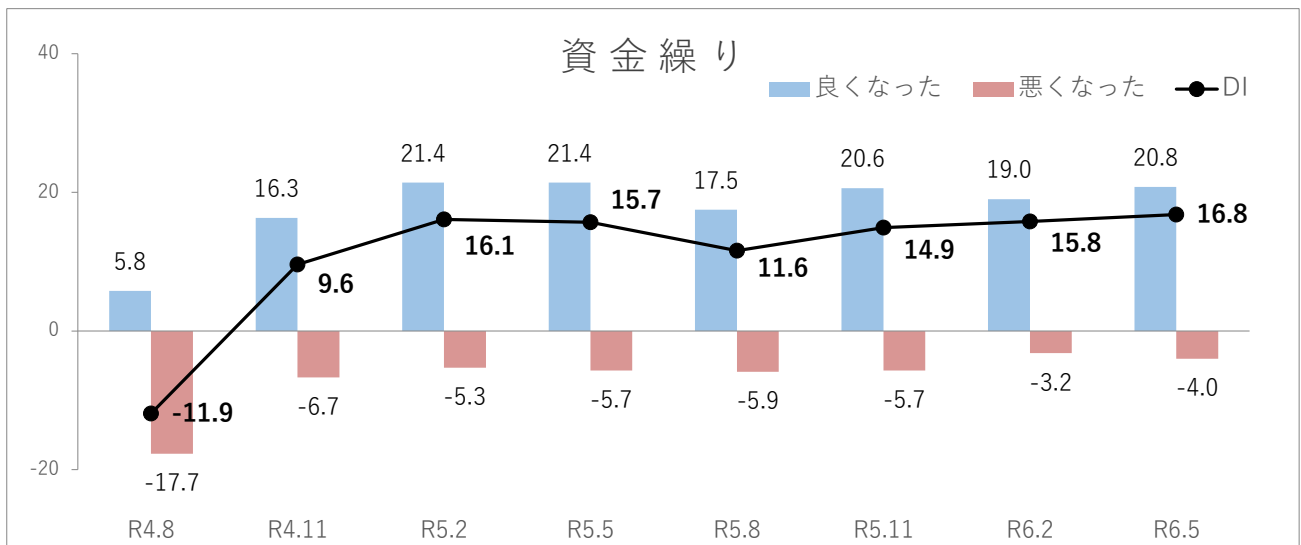
売上高（生産高）は前回比0.5ポイント増



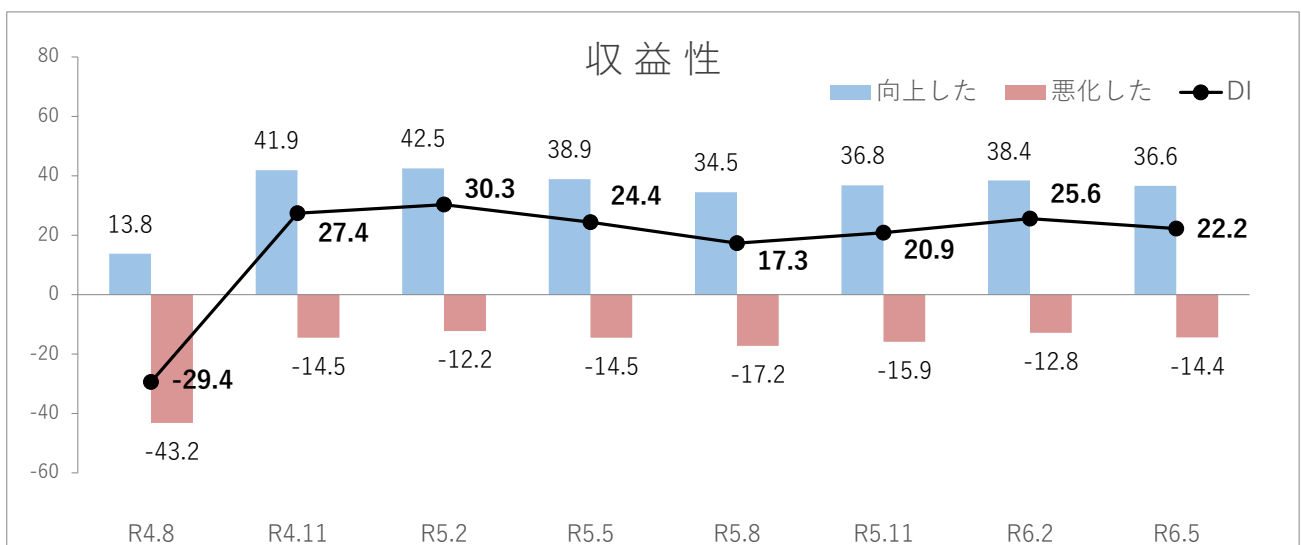
受注量は前回比0.6ポイント増



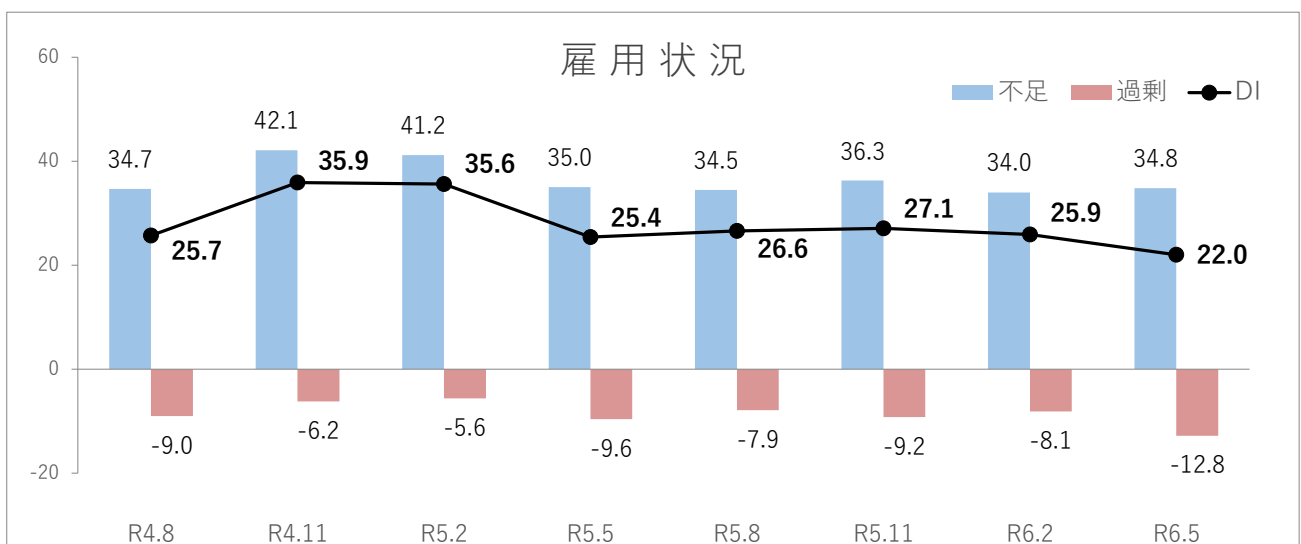
受注単価は前回比1.9ポイント増



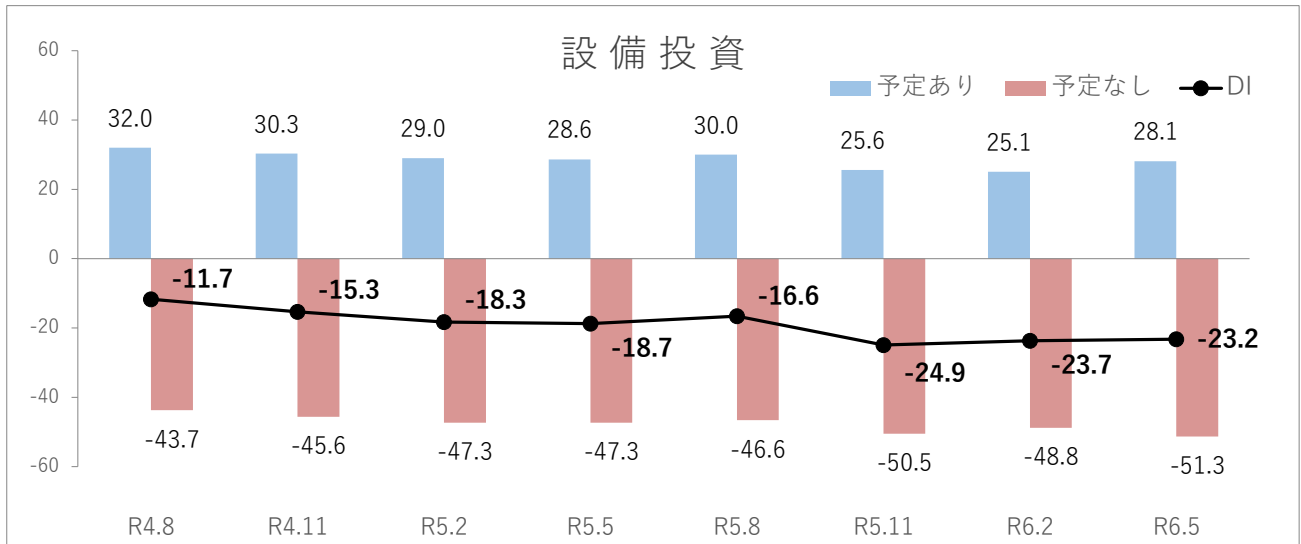
資金繰りは前回比1.0ポイント増



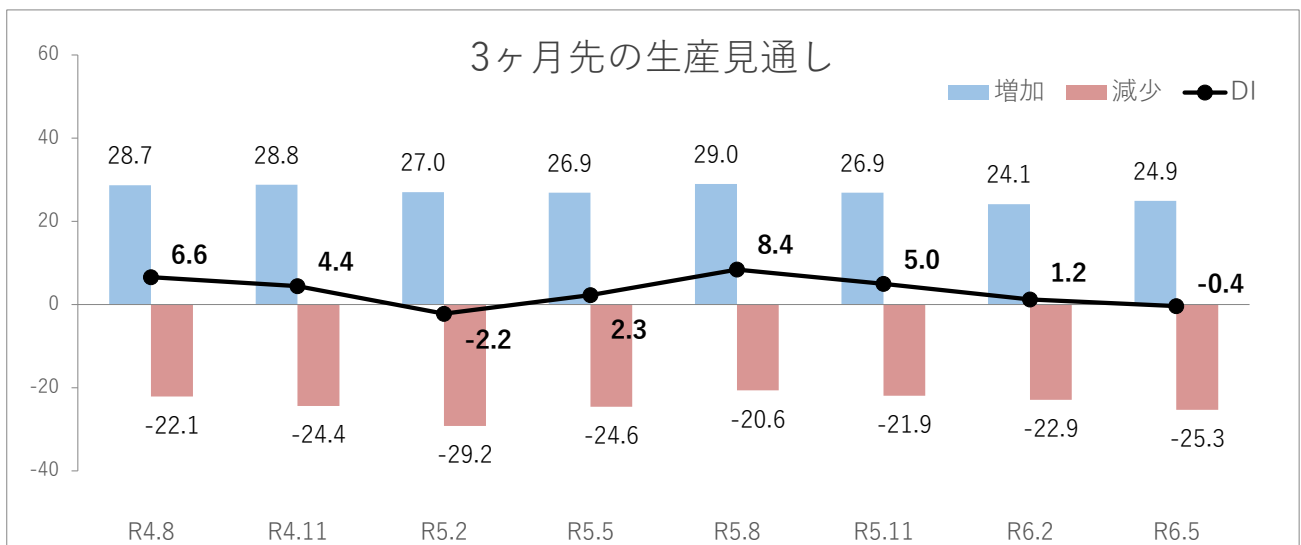
収益性は前回比3.4ポイント減



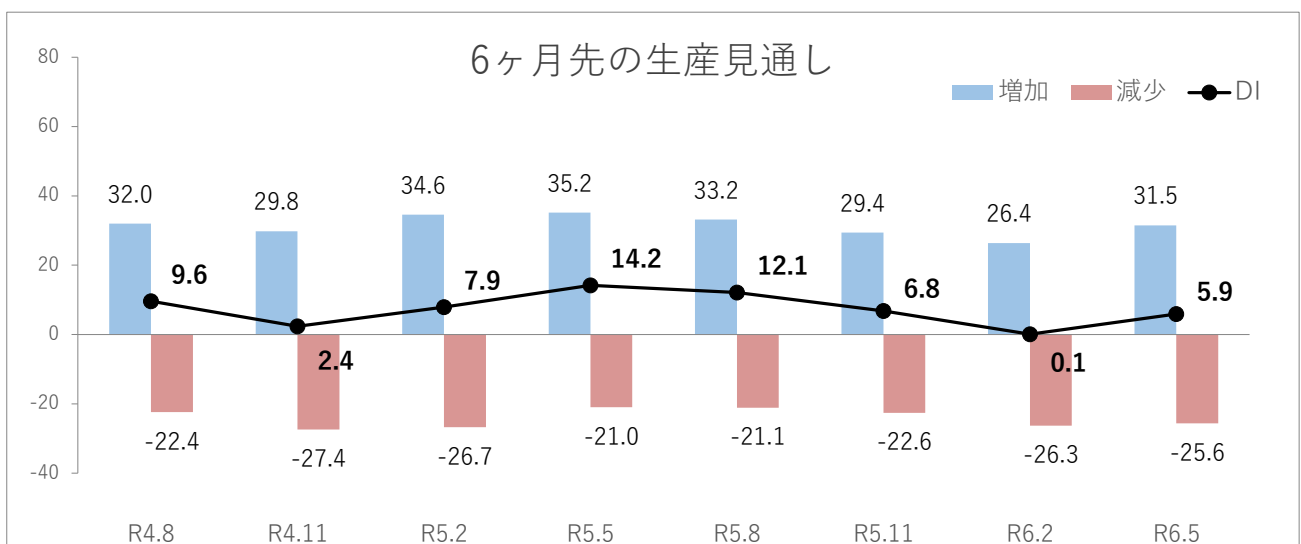
雇用状況は前回比3.9ポイント減



設備投資は前回比0.5ポイント増



3ヶ月先の生産見通しは前回比1.6ポイント減



6ヶ月先の生産見通しは前回比5.8ポイント増