

岡山県の賃金・労働時間・雇用の動き

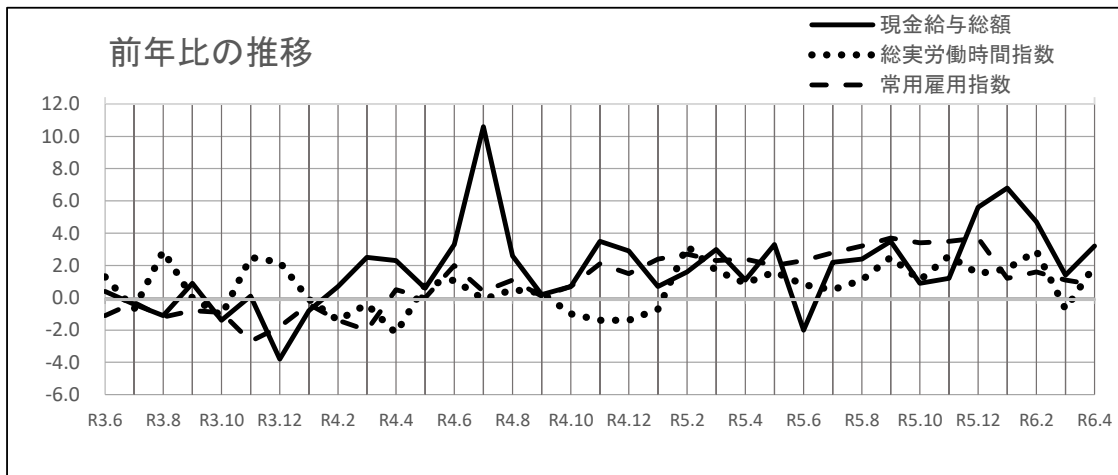
(毎月勤労統計調査地方調査結果)

令和6年4月分

(令和2年基準)

	指数	(前年比)	[実数]
現金給与総額	93.2	3.2 %増	274,097 円
うち定期給与	108.0	3.4 %増	263,277 円
総実労働時間	106.9	2.0 %増	148.1 時間
常用雇用	103.2	0.8 %増	712,733 人

(調査産業計・事業所規模5人以上)



岡山県総合政策局統計分析課

目次

1 毎月勤労統計調査の説明	
(1) 調査の目的	1
(2) 調査の対象	1
(3) 調査方法	1
(4) 調査事項	2
(5) 調査の利用例	3
(6) 調査結果の利用上の補足及び注意点	3
2 結果概要	
(1) 賃金の動き	4
(2) 労働時間の動き	5
(3) 雇用の動き	6
3 統計表	
第1表 実数表(給与・時間・雇用)	7
第2-1表 現金給与指数	9
第2-2表 定期給与指数	11
第3-1表 総実労働時間指数	13
第3-2表 所定内労働時間指数	15
第3-3表 所定外労働時間指数	17
第4表 常用雇用指数	19
第5-1表 就業形態別一人平均現金給与額、実労働時間等(5人以上)	21
第5-2表 就業形態別一人平均現金給与額、実労働時間等(30人以上)	22
第5-3表 就業形態別一人平均現金給与額、実労働時間等(5~29人)	23
【参考資料】毎月勤労統計における共通事業所による前年同月比の参考提供について	24

1 毎月勤労統計調査の説明

(1) 調査の目的

この調査は、統計法に基づく基幹統計調査として、雇用、給与及び労働時間について、岡山県における毎月の変動を明らかにすることを目的としている。

(2) 調査の対象

この調査の対象産業は、日本標準産業分類(平成25年10月改定)に定める「鉱業、採石業、砂利採取業」、「建設業」、「製造業」、「電気・ガス・熱供給・水道業」、「情報通信業」、「運輸業、郵便業」、「卸売業、小売業」、「金融業、保険業」、「不動産業、物品賃貸業」、「学術研究、専門・技術サービス業」、「宿泊業、飲食サービス業」、「生活関連サービス業、娯楽業(その他の生活関連サービスのうち家事サービス業を除く。）」、「教育、学習支援業」、「医療、福祉」、「複合サービス事業」、「サービス業(他に分類されないもののうち外国公務を除く。）」である。

ただし、産業別集計事業所数が少数の場合は、対象事業所が特定されるため公表しないこととする。(注1:3頁参照)

(3) 調査方法

調査対象産業の5人以上の常用労働者を雇用する県内事業所の中から、産業・規模ごとに標本事業所を無作為に抽出する標本調査である。

事業所母集団データベースに基づいて厚生労働省が作成した事業所全数リストを抽出のための母集団フレームとし、そこから無作為抽出された約800事業所を調査し、本県の5人以上の全事業所について推計したものである。

なお、事業所規模30人以上の調査事業所では、平成30年に従来の2年又は3年に一度行う総入替え方式から、毎年1月に3分の1の事業所を入替える部分入替え方式に変更した。事業所規模5~29人の調査事業所では、毎年1月と7月に3分の1ずつ事業所の入替えを行っている。(注2:3頁参照)

調査種別	事業所規模	県内対象事業所数
第一種	常用労働者30人以上	約500事業所
	毎年1月に、全体の調査事業所の1/3が交替し、各組を3年間調査	
第二種	常用労働者5～29人	330事業所
	半年(1、7月)ごとに全体の調査事業所の1/3が交替し、各組を18か月間調査	

(参考)特別調査 常用労働者1～4人:対象調査区内の全事業所
 全国調査及び地方調査を補完するため、年1回、7月分を調査

※本書で、「事業所規模5人以上」の集計結果は「第一種事業所(規模30人以上)」及び「第二種事業所(規模5～29人)」を合わせた集計結果である。

(4) 調査事項

① 賃金の動き

現金給与総額	賃金、給与、手当、賞与その他名称のいかんを問わず、労働者に支払われたもので、所得税、貯金、社会保険料、組合費、購買代金等を差し引く以前の金額	
定期給与 (きまって支給する給与)	労働協約、就業規則等によってあらかじめ定められている支給条件、算定方法によって支給される給与(時間外手当等の「所定外給与」を含む。)	
	所定内給与	定期給与(きまって支給する給与)のうち所定外給与以外のもの
	所定外給与	所定の労働時間を超える労働に対して支給される給与や、休日労働、深夜労働に対して支給される給与のことであり、時間外手当、早朝出勤手当、休日出勤手当、深夜手当等
特別に支払われた給与 (特別給与)	賞与・期末手当等の一時金、ベースアップ等の差額追給分、3か月を超える期間で算定される現金給与	

② 労働時間の動き

総実労働時間	調査期間中に労働者が仕事のために実際に労働した時間
所定内労働時間	就業規則等で定められた正規の始業時刻と終業時刻との間の、休憩時間を除いた実際に労働した時間
	所定外労働時間
出勤日数	調査期間中に、労働者が仕事のために実際に出勤した日数(有給であっても事業所に出勤しない日は出勤日にはならないが、1日のうち1時間でも就業すれば出勤日となる。)

※本来の職務外として行われる宿日直は、労働時間数から除かれる。

※運輸関係労働者等の手待時間は、労働時間数に含まれる。

③ 雇用の動き

常用労働者	期間を定めずに、又は1か月以上の期間を定めて雇用されている者
一般労働者	常用労働者のうちパートタイム労働者以外の者
パートタイム労働者	1日の所定労働時間又は1週の所定労働日数が一般の労働者より短い者

※重役、理事などの役員でも常時勤務して一般労働者と同じ給与規則で給与が毎月支払われている者は常用労働者に含まれる。

労働異動率	事業所間の雇用の流動状況を示す指標
入職率	$\frac{\text{月間増加労働者数}}{\text{前月末労働者数}} \times 100$
離職率	$\frac{\text{月間減少労働者数}}{\text{前月末労働者数}} \times 100$

※労働異動率には、新規の入離職者のみならず、人事異動に伴う同一企業内の転勤者も含まれる。

(5) 調査の利用例

- ・景気動向の判断資料(内閣府の「月例経済報告」や「景気動向指数」等)
- ・失業給付金額の自動変更
- ・労働災害の休業補償額の改定
- ・労災保険の年金給付額の改定
- ・最低賃金決定の資料
- ・国民経済計算、県民経済計算の推計
- ・企業の経営判断や賃金などの労働条件決定の際の資料

(6) 調査結果利用上の補足及び注意点

【補 足】

- (ア) 指数は、令和2年(以下、「基準年」という。)平均＝100としている。
- (イ) 指数の年平均値は、毎月の指数を単純平均し、小数点以下第2位を四捨五入して第1位までとしたものである。
- (ウ) 「前年比」は、対前年比又は対前年同月増減率(%)を掲載している。
- (エ) 指数は、①基準年の更新、②常用労働者数の基準値更新という2つの事由で過去に遡って改訂する。
なお、実数は、すでに公表した数値を過去に遡って改訂することを行っていない。
- ①基準年の更新
令和4年1月分調査結果から、基準年を平成27年から令和2年に更新した。これに伴い、過去の指数を遡及して改訂した。なお、増減率は改訂しないため、改訂後の指数で計算した場合と必ずしも一致しない。
- ②常用労働者数の基準値更新
令和6年1月分調査結果から、常用労働者数の基準値を「令和3年経済センサス-活動調査」に更新したことに伴い、常用雇用指数とその増減率を遡及して改訂した。賃金、労働時間及びパートタイム労働者比率の令和6年1月分以降の前年同月比等については、令和5年にベンチマーク更新を実施した参考値を作成し、この参考値と令和6年の値を比較することによりベンチマーク更新の影響を取り除いて算出しているため、指数から算出した場合と一致しない。
ベンチマーク更新に伴い、常用雇用指数は過去に遡って改訂が行われたことから、基準年(令和2年)の常用雇用指数が100となるように、令和6年4月調査より、常用雇用指数を過去に遡って改訂している。また、令和6年1月から令和6年3月までの伸び率についても、改訂後の指数で再計算している。
- (オ) 対前年・対前年同月増減率は指数をもとに算出しているため、実数で計算した場合とは必ずしも一致しない。
- (カ) 表の符号は次のとおりである。
「-」……該当数字なし
「X」……集計事業所数が少数のため公表しない
- (キ) 平成30年1月分調査から、常用労働者の定義が以下のとおり変更されている。
(変更後) 平成30年1月分調査から常用労働者とは以下のいずれかに該当するものをいう。
・期間を定めずに雇われている者
・1か月以上の期間を定めて雇われている者
(変更前) 平成29年12月分調査まで常用労働者とは以下のいずれかに該当するものをいう。
・期間を定めずに雇われている者
・1か月を超える期間を定めて雇われている者
・臨時又は日雇労働者で前2か月の各月にそれぞれ18日以上雇われた者

【注意点】

- (注1) 調査産業計の結果には表章産業のほかに「鉱業、採石業、砂利採取業」の結果が含まれる。なお、産業名で、「電気・ガス業」、「学術研究等」、「飲食サービス業等」、「生活関連サービス等」、「その他のサービス業」とあるのは、それぞれ「電気・ガス・熱供給・水道業」、「学術研究、専門・技術サービス業」、「宿泊業、飲食サービス業」、「生活関連サービス業、娯楽業(その他の生活関連サービス業のうち家事サービス業を除く。）」、「サービス業(他に分類されないものうち外国公務を除く。）」のことである。
- (注2) 従来からの総入替え方式においては、入替え時に一定の断層が生じていたため、賃金、労働時間指数とその増減率については過去に遡った改訂を行っていたが、部分入替え方式導入により断層は縮小することから、過去に遡った改訂は行っていない。

2 結果概要

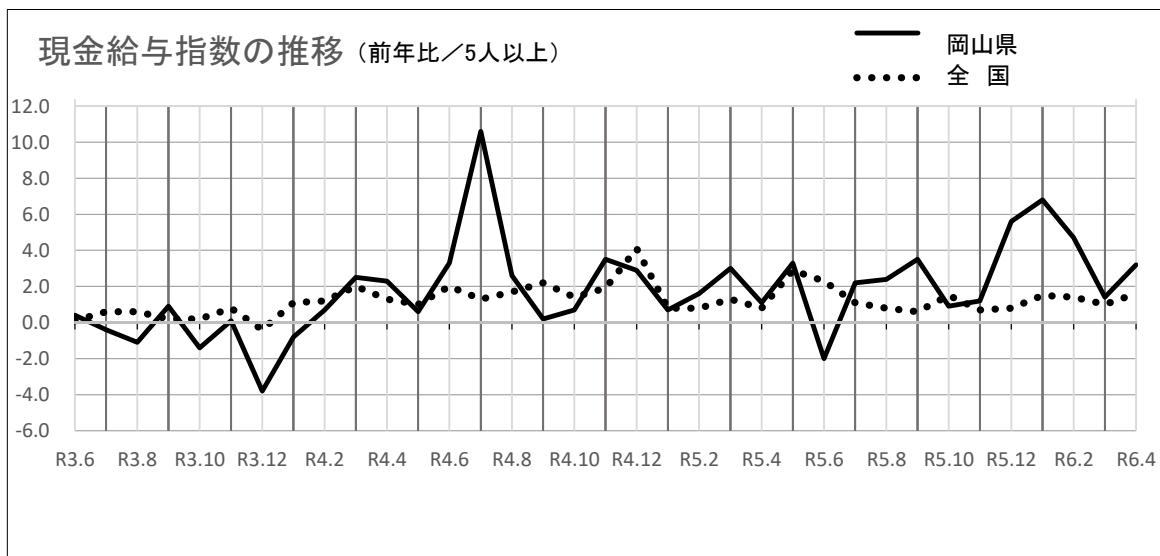
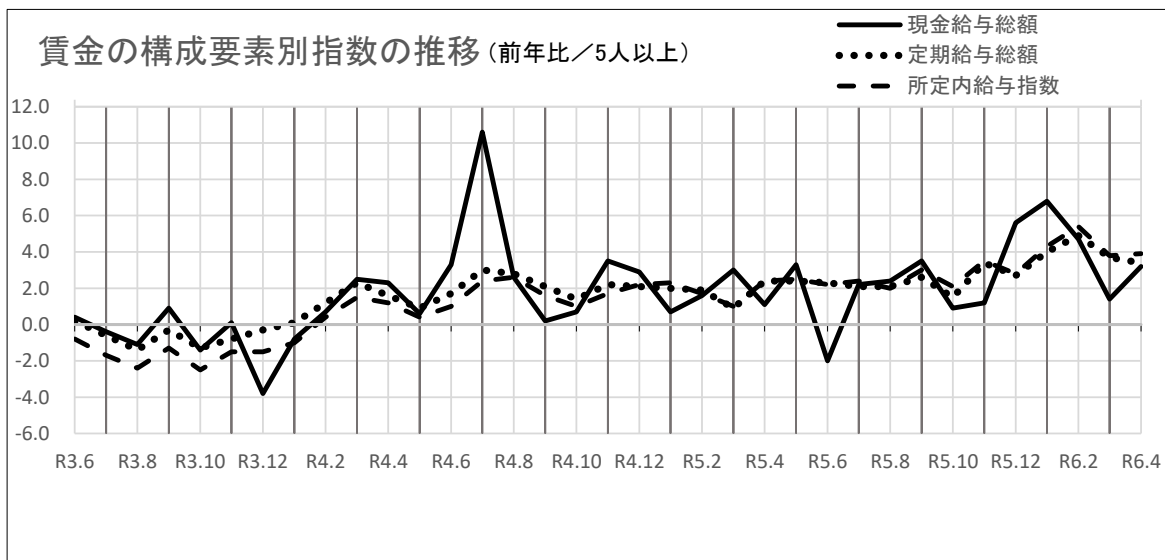
(1) 賃金の動き

現金給与総額は 274,097円で、指数は前年比 3.2%増加した。(10か月連続の増)

定期給与は 263,277円で、指数は前年比 3.4%増加した。(28か月連続の増)

※事業所規模5人以上

項目	5人以上									全国【確報値】 (5人以上)		
	30人以上			5~29人			実数 (円)	指数	前年比 (%)	実数 (円)	指数	前年比 (%)
実数 (円)	指数	前年比 (%)	実数 (円)	指数	前年比 (%)	実数 (円)						
現金給与総額	274,097	93.2	3.2	298,631	90.3	3.7	238,937	98.4	2.7	295,709	92.9	1.6
定期給与	263,277	108.0	3.4	286,546	106.4	5.7	229,930	110.7	0.3	283,316	108.0	1.6
所定内給与	243,807	107.1	3.9	262,458	105.1	6.4	217,079	110.3	0.0	263,255	107.5	1.8
所定外給与	19,470	121.6	△ 1.2	24,088	122.7	△ 2.4	12,851	117.5	4.4	20,061	—	△ 1.2
特別に支払われた給与	10,820	21.5	△ 3.2	12,085	19.7	△ 26.8	9,007	25.6	178.9	12,393	—	2.2



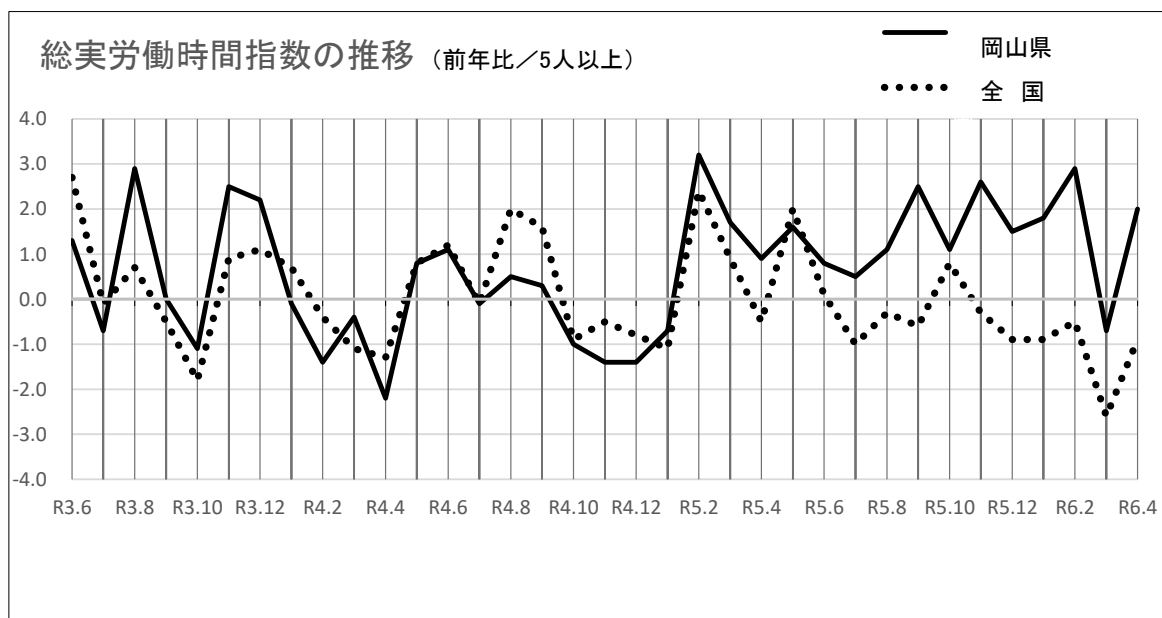
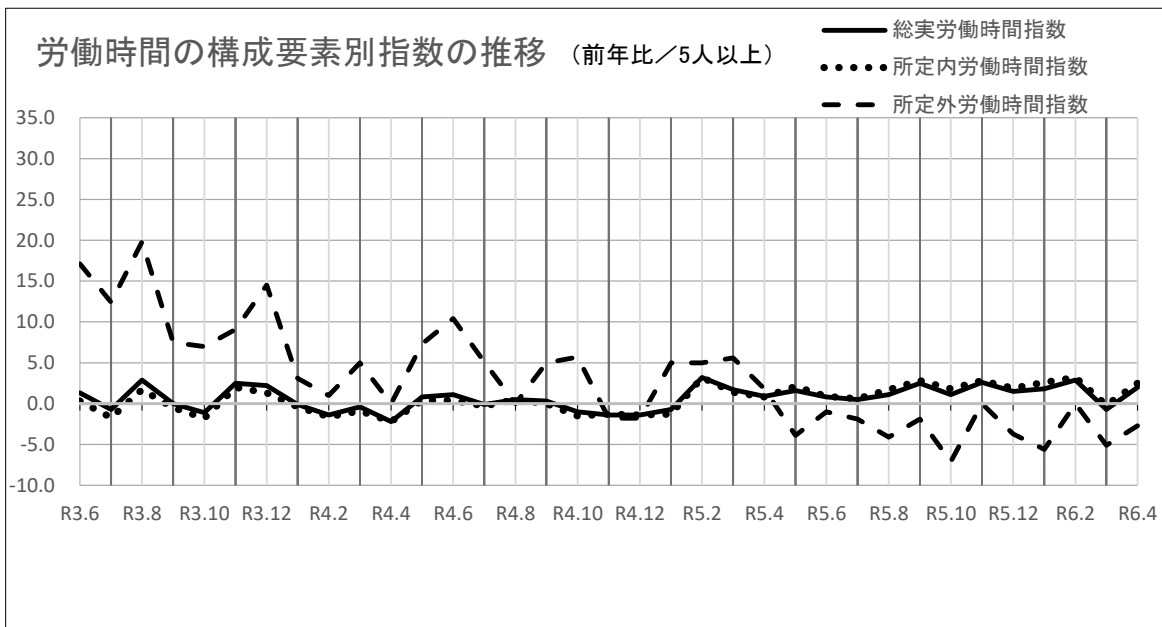
(2) 労働時間の動き

総実労働時間は 148.1時間で、指数は前年比 2.0%増加した。(2か月ぶりの増)

※事業所規模5人以上

項目	5人以上									全国【確報値】 (5人以上)		
	5人以上			30人以上			5～29人			実数 (時間)	指数	前年比 (%)
	実数 (時間)	指数	前年比 (%)	実数 (時間)	指数	前年比 (%)	実数 (時間)	指数	前年比 (%)	実数 (時間)	指数	前年比 (%)
総実労働時間	148.1	106.9	2.0	151.7	105.1	1.7	143.1	109.9	2.8	141.5	104.7	△ 0.9
所定内労働時間	137.2	106.2	2.5	139.3	104.3	2.1	134.3	109.2	3.2	131.0	104.1	△ 0.7
所定外労働時間	10.9	117.2	△ 2.7	12.4	114.8	△ 1.6	8.8	122.2	△ 3.3	10.5	114.1	△ 2.8
出勤日数	18.9	—	0.3	18.9	—	0.3	19.0	—	0.6	18.2	—	0.0

※出勤日数は、前年差(日)



(3) 雇用の動き

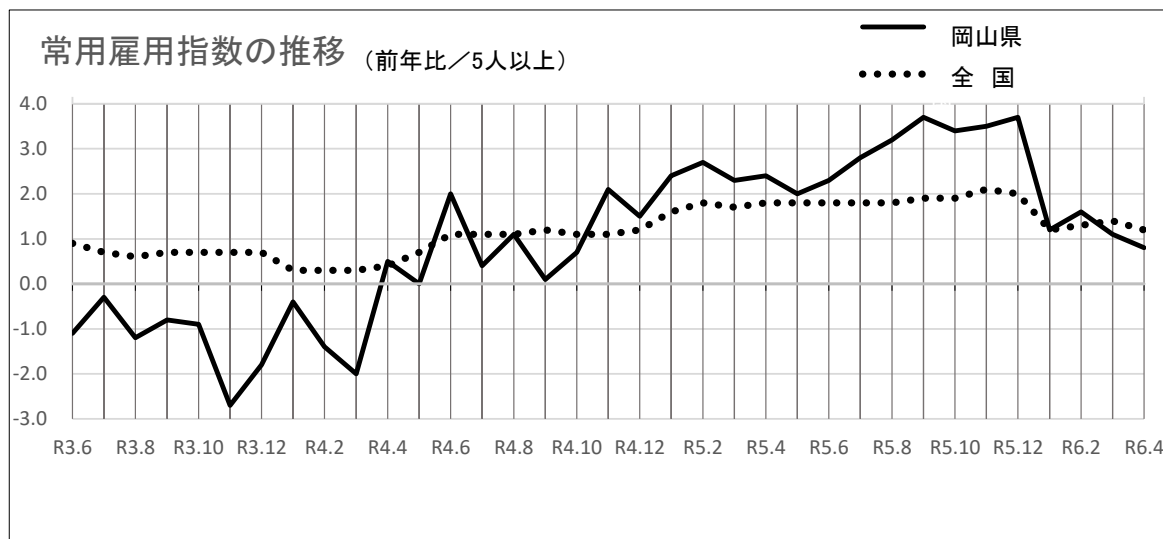
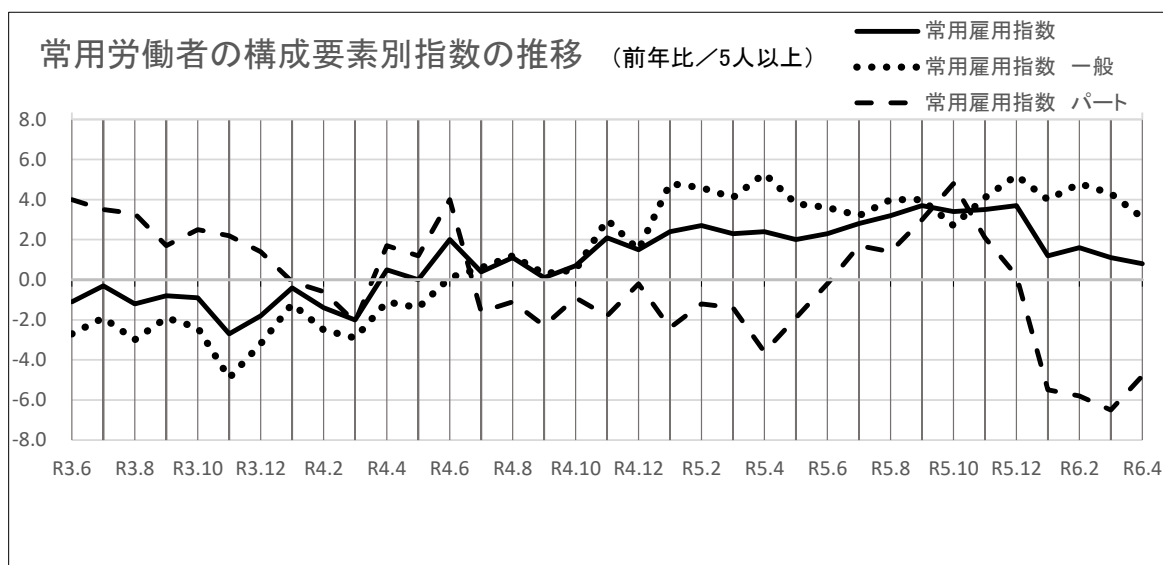
常用労働者数は 712,733人で、指数は前年比 0.8%増加した。(23か月連続の増)

一般労働者数は 511,836人で、指数は前年比 3.1%増加した。(23か月連続の増)

パートタイム労働者数は 200,897人で、指数は前年比 4.8%減少した。(4か月連続の減)

※事業所規模5人以上

項目	5人以上									全国【確報値】 (5人以上)		
	30人以上			5~29人			実数 (千人)	指数	前年比 (%)			
	実数 (人)	指数	前年比 (%)	実数 (人)	指数	前年比 (%)	実数 (人)	指数	前年比 (%)	実数 (千人)	指数	前年比 (%)
常用労働者	712,733	103.2	0.8	419,908	102.2	△ 0.5	292,825	104.6	2.5	50,628	103.9	1.2
一般労働者	511,836	105.4	3.1	321,242	102.4	2.8	190,594	110.8	3.6	35,198	104.9	2.9
パートタイム労働者	200,897	96.3	△ 4.8	98,666	101.5	△ 9.7	102,231	92.4	0.8	15,430	101.7	△ 2.6
パートタイム労働者比率	(%) 28.2	—	前年差 (ポイント) △ 1.0	(%) 23.5	—	前年差 (ポイント) △ 1.7	(%) 34.9	—	前年差 (ポイント) △ 0.3	(%) 30.48	—	前年差 (ポイント) 0.62



3 統計表

第1表 実数表(給与・時間・雇用)

	産 業	現金給与総額	定期給与			特別に支払われた給与		出勤日数	総実労働時間
			所定内給与	所定外給与	前年差	前年差			
5人以上	調査産業計	274,097	263,277	243,807	19,470	10,820	Δ 357	18.9	148.1
	建設業	449,969	365,646	331,875	33,771	84,323	28,460	20.8	168.9
	製造業	326,000	307,182	276,362	30,820	18,818	Δ 4,587	19.8	163.3
	電気・ガス業	436,150	399,226	360,859	38,367	36,924	Δ 10,040	19.7	160.0
	情報通信業	356,532	355,528	324,305	31,223	1,004	853	19.0	161.6
	運輸業, 郵便業	325,142	324,971	278,857	46,114	171	Δ 10,497	20.9	184.6
	卸売業, 小売業	201,053	196,751	184,913	11,838	4,302	Δ 3,515	18.5	133.6
	金融業, 保険業	332,883	324,756	311,140	13,616	8,127	5,638	19.4	141.5
	不動産業, 物品賃貸業	246,873	243,810	221,647	22,163	3,063	2,943	19.1	149.5
	学術研究等	319,219	317,290	299,184	18,106	1,929	Δ 6,307	19.1	154.6
	飲食サービス業等	111,130	110,748	104,038	6,710	382	Δ 247	14.4	90.9
	生活関連サービス等	222,356	220,941	208,893	12,048	1,415	Δ 27,383	17.6	137.7
	教育, 学習支援業	319,188	318,931	314,665	4,266	257	Δ 329	18.6	162.1
	医療, 福祉	263,231	256,947	242,798	14,149	6,284	5,085	19.2	144.2
	複合サービス事業	338,756	299,710	284,036	15,674	39,046	30,631	18.7	151.9
その他のサービス業	245,424	244,726	230,294	14,432	698	413	18.7	146.5	
30人以上	調査産業計	298,631	286,546	262,458	24,088	12,085	Δ 4,425	18.9	151.7
	建設業	540,321	432,812	375,826	56,986	107,509	Δ 45,567	19.8	168.3
	製造業	340,378	317,818	283,446	34,372	22,560	Δ 5,772	19.6	163.6
	電気・ガス業	413,454	384,880	344,613	40,267	28,574	Δ 23,179	19.0	158.1
	情報通信業	360,812	359,572	323,917	35,655	1,240	1,228	18.8	162.2
	運輸業, 郵便業	333,438	333,203	285,731	47,472	235	Δ 3,032	20.7	180.8
	卸売業, 小売業	210,692	206,385	194,148	12,237	4,307	Δ 10,045	18.2	129.8
	金融業, 保険業	348,063	341,885	314,386	27,499	6,178	965	19.5	149.7
	不動産業, 物品賃貸業	265,329	258,416	235,101	23,315	6,913	6,642	18.7	152.9
	学術研究等	354,374	351,723	326,990	24,733	2,651	Δ 14,367	19.3	158.5
	飲食サービス業等	119,992	118,814	112,533	6,281	1,178	969	14.7	95.6
	生活関連サービス等	198,332	194,933	182,397	12,536	3,399	Δ 67,025	14.9	115.0
	教育, 学習支援業	350,849	350,480	346,852	3,628	369	Δ 197	18.8	172.1
	医療, 福祉	289,610	281,064	262,366	18,698	8,546	6,816	18.8	144.3
	複合サービス事業	X	X	X	X	X	X	X	X
その他のサービス業	218,194	217,618	204,164	13,454	576	172	18.1	140.0	
5〜29人	調査産業計	238,937	229,930	217,079	12,851	9,007	5,777	19.0	143.1
	建設業	402,310	330,218	308,693	21,525	72,092	66,816	21.4	169.3
	製造業	271,498	266,866	249,512	17,354	4,632	2,264	20.3	162.3
	電気・ガス業	492,343	434,745	401,082	33,663	57,598	23,248	21.5	164.4
	情報通信業	339,928	339,840	325,814	14,026	88	Δ 570	19.9	159.9
	運輸業, 郵便業	302,928	302,928	260,449	42,479	0	Δ 28,911	21.4	194.8
	卸売業, 小売業	194,624	190,326	178,755	11,571	4,298	1,190	18.6	136.1
	金融業, 保険業	321,102	311,461	308,620	2,841	9,641	9,446	19.3	135.1
	不動産業, 物品賃貸業	232,186	232,186	210,939	21,247	0	0	19.3	146.9
	学術研究等	296,398	294,938	281,133	13,805	1,460	980	19.0	152.1
	飲食サービス業等	106,886	106,886	99,970	6,916	0	Δ 823	14.3	88.7
	生活関連サービス等	239,497	239,497	227,797	11,700	0	Δ 1,333	19.5	153.9
	教育, 学習支援業	246,386	246,386	240,652	5,734	0	Δ 632	18.1	139.2
	医療, 福祉	213,930	211,875	206,227	5,648	2,055	1,839	20.1	144.1
	複合サービス事業	359,597	291,504	284,058	7,446	68,093	66,606	18.8	150.1
その他のサービス業	304,356	303,394	286,846	16,548	962	962	19.9	160.6	

所定内労働時間	所定外労働時間	常用労働者	パートタイム		入職率		離職率		産 業		
			一般労働者	パートタイム労働者	労働者比率	前年差(ポイント)	前年差(ポイント)	前年差(ポイント)			
137.2	10.9	712,733	511,836	200,897	28.2	△ 1.0	4.17	△ 1.10	3.28	△ 0.65	調査産業計
155.9	13.0	35,287	33,461	1,826	5.2	△ 0.9	2.63	0.89	1.95	△ 0.87	建設業
149.6	13.7	143,837	129,545	14,292	9.9	△ 0.3	2.57	△ 0.75	1.37	△ 0.16	製造業
147.9	12.1	3,317	3,050	267	8.0	0.0	10.12	△ 3.67	7.14	△ 6.21	電気・ガス業
144.8	16.8	9,867	9,511	356	3.6	0.8	3.73	△ 0.30	1.60	0.22	情報通信業
152.9	31.7	45,880	40,774	5,106	11.1	△ 8.3	2.59	0.83	2.00	0.86	運輸業、郵便業
126.2	7.4	131,514	62,704	68,810	52.3	2.2	4.03	△ 2.09	2.99	0.79	卸売業、小売業
134.0	7.5	16,143	15,306	837	5.2	△ 1.9	5.12	0.19	4.25	△ 1.67	金融業、保険業
138.5	11.0	8,449	5,805	2,644	31.3	△ 5.8	3.08	1.56	3.34	0.50	不動産業、物品賃貸業
141.6	13.0	15,454	14,375	1,079	7.0	△ 1.2	4.15	△ 3.85	3.54	△ 1.56	学術研究等
85.6	5.3	48,214	8,155	40,059	83.1	4.8	5.25	0.96	4.09	△ 1.24	飲食サービス業等
130.7	7.0	15,497	10,122	5,375	34.7	△ 14.1	9.03	1.40	2.78	△ 5.76	生活関連サービス等
144.4	17.7	46,001	34,394	11,607	25.2	△ 3.9	7.84	△ 7.54	10.98	△ 1.55	教育、学習支援業
139.7	4.5	131,107	98,284	32,823	25.0	△ 4.8	4.54	△ 1.52	2.85	△ 1.69	医療、福祉
143.7	8.2	5,857	5,650	207	3.5	△ 1.3	6.28	△ 1.63	4.08	△ 0.25	複合サービス事業
138.1	8.4	56,259	40,653	15,606	27.7	0.4	4.08	0.12	4.17	△ 1.94	その他のサービス業
139.3	12.4	419,908	321,242	98,666	23.5	△ 1.7	3.98	△ 1.20	3.04	△ 1.11	調査産業計
151.4	16.9	12,133	11,872	261	2.2	△ 1.4	1.83	△ 1.67	2.02	0.07	建設業
149.2	14.4	114,037	103,524	10,513	9.2	△ 1.4	2.77	△ 0.62	1.18	△ 0.43	製造業
145.5	12.6	2,319	2,111	208	9.0	0.5	6.93	△ 7.94	7.74	△ 6.50	電気・ガス業
142.8	19.4	7,846	7,627	219	2.8	0.1	2.97	△ 0.38	0.82	△ 0.45	情報通信業
151.7	29.1	33,458	29,545	3,913	11.7	△ 12.4	2.76	0.75	1.84	0.61	運輸業、郵便業
122.4	7.4	52,504	24,532	27,972	53.3	△ 1.5	3.13	△ 2.48	2.51	△ 0.11	卸売業、小売業
135.0	14.7	7,088	6,353	735	10.4	△ 1.2	7.36	2.25	5.52	△ 0.67	金融業、保険業
136.2	16.7	3,756	2,671	1,085	28.9	9.2	2.78	2.08	2.41	1.76	不動産業、物品賃貸業
142.2	16.3	6,026	5,959	67	1.1	△ 1.1	2.06	△ 0.94	3.33	1.56	学術研究等
90.8	4.8	15,475	4,007	11,468	74.1	△ 4.8	6.01	1.22	6.60	0.20	飲食サービス業等
108.0	7.0	6,478	3,450	3,028	46.7	8.2	12.35	5.46	5.24	△ 2.80	生活関連サービス等
151.9	20.2	32,470	26,698	5,772	17.8	△ 9.9	7.71	△ 7.37	8.37	△ 7.55	教育、学習支援業
139.3	5.0	85,559	65,494	20,065	23.5	△ 0.5	4.68	△ 1.34	2.63	△ 0.78	医療、福祉
X	X	X	X	X	X	X	X	X	X	X	複合サービス事業
132.0	8.0	38,211	24,973	13,238	34.6	5.0	3.42	△ 0.33	4.88	△ 3.80	その他のサービス業
134.3	8.8	292,825	190,594	102,231	34.9	△ 0.3	4.44	△ 0.96	3.62	0.00	調査産業計
158.3	11.0	23,154	21,589	1,565	6.8	△ 0.6	3.05	2.07	1.91	△ 1.29	建設業
151.0	11.3	29,800	26,021	3,779	12.7	4.2	1.80	△ 1.25	2.11	0.90	製造業
153.7	10.7	998	939	59	5.9	△ 0.8	18.57	8.78	5.55	△ 4.49	電気・ガス業
152.9	7.0	2,021	1,884	137	6.8	3.6	6.66	△ 0.48	4.64	2.74	情報通信業
156.0	38.8	12,422	11,229	1,193	9.6	1.7	2.15	1.14	2.42	1.54	運輸業、郵便業
128.7	7.4	79,010	38,172	40,838	51.7	5.0	4.63	△ 1.87	3.31	1.42	卸売業、小売業
133.2	1.9	9,055	8,953	102	1.1	△ 2.2	3.41	△ 1.34	3.27	△ 2.38	金融業、保険業
140.4	6.5	4,693	3,134	1,559	33.2	△ 17.9	3.32	1.46	4.08	0.31	不動産業、物品賃貸業
141.2	10.9	9,428	8,416	1,012	10.7	△ 2.6	5.53	△ 5.85	3.68	△ 3.67	学術研究等
83.2	5.5	32,739	4,148	28,591	87.3	9.3	4.87	0.84	2.87	△ 1.90	飲食サービス業等
146.9	7.0	9,019	6,672	2,347	26.0	△ 29.6	6.68	△ 1.48	1.03	△ 7.86	生活関連サービス等
127.2	12.0	13,531	7,696	5,835	43.1	10.7	8.14	△ 7.93	16.74	12.07	教育、学習支援業
140.6	3.5	45,548	32,790	12,758	28.0	△ 12.7	4.27	△ 1.87	3.27	△ 3.39	医療、福祉
145.3	4.8	3,359	3,271	88	2.6	0.7	7.94	2.80	5.40	3.80	複合サービス事業
151.4	9.2	18,048	15,680	2,368	13.1	△ 9.2	5.55	1.17	2.58	1.63	その他のサービス業

第2-1表 現金給与指数
5人以上

	調査産業計		建設業		製造業		電気・ガス業		情報通信業		運輸業, 郵便業		卸売業, 小売業		金融業, 保険業	
	前年比		前年比		前年比		前年比		前年比		前年比		前年比		前年比	
令和3年	99.0	Δ 1.0	96.5	Δ 3.6	100.0	0.0	103.1	3.2	100.5	0.5	96.8	Δ 3.2	100.0	0.0	96.8	Δ 3.2
令和4年	101.6	2.6	106.2	10.1	104.8	4.8	107.4	4.2	112.3	11.7	99.0	2.3	107.1	7.1	102.2	5.6
令和5年	103.6	2.0	115.8	9.0	108.6	3.6	97.9	Δ 8.8	112.3	0.0	102.5	3.5	103.8	Δ 3.1	106.1	3.8
令和5年4月	89.6	1.1	101.6	Δ 2.9	94.0	0.2	83.7	Δ 19.8	83.1	Δ 1.0	92.6	9.5	98.2	4.7	81.9	0.2
令和5年5月	89.7	3.3	92.7	8.0	92.4	9.1	74.9	Δ 10.4	81.9	Δ 12.3	88.0	3.0	91.3	Δ 1.5	80.8	Δ 5.2
令和5年6月	146.1	Δ 2.0	129.7	7.6	146.8	Δ 4.1	190.4	Δ 8.8	169.8	0.5	117.2	Δ 3.3	129.2	Δ 10.6	207.2	18.4
令和5年7月	116.2	2.2	142.7	0.7	132.9	2.3	79.1	Δ 7.6	126.7	19.2	118.7	Δ 1.7	128.5	Δ 2.7	101.8	1.9
令和5年8月	89.8	2.4	114.4	7.9	90.0	4.0	75.1	Δ 8.6	84.5	4.3	104.1	7.4	91.0	Δ 5.6	84.5	6.3
令和5年9月	88.1	3.5	96.7	5.6	88.6	4.7	77.3	Δ 5.7	84.6	3.2	88.1	1.7	92.2	Δ 1.7	86.8	7.4
令和5年10月	87.3	0.9	100.8	7.1	92.5	2.5	78.2	Δ 11.1	84.2	3.2	89.0	Δ 0.4	85.5	Δ 7.8	84.0	5.5
令和5年11月	95.7	1.2	105.7	4.8	110.2	6.3	76.5	Δ 9.8	91.3	Δ 9.0	95.4	0.0	99.2	Δ 7.6	84.6	7.0
令和5年12月	178.5	5.6	221.2	47.4	177.0	2.4	209.6	Δ 2.1	290.7	Δ 3.5	168.5	13.9	152.5	Δ 1.7	214.7	Δ 4.0
令和6年1月	92.6	6.8	103.7	13.1	90.9	1.7	79.4	Δ 5.3	89.8	11.0	97.2	13.4	88.8	Δ 4.6	82.9	3.2
令和6年2月	89.3	4.7	99.7	9.6	85.4	Δ 0.7	76.2	Δ 3.3	87.7	5.7	95.7	9.7	88.8	Δ 3.0	79.6	0.6
令和6年3月	93.5	1.4	98.5	Δ 2.2	87.5	Δ 16.2	77.2	Δ 0.4	89.1	2.4	100.2	4.0	90.1	Δ 4.0	82.1	Δ 1.1
令和6年4月	93.2	3.2	124.2	16.7	93.5	Δ 0.1	85.4	Δ 4.7	89.4	8.0	99.9	7.1	91.4	Δ 7.2	84.4	5.1

30人以上

	調査産業計		建設業		製造業		電気・ガス業		情報通信業		運輸業, 郵便業		卸売業, 小売業		金融業, 保険業	
	前年比		前年比		前年比		前年比		前年比		前年比		前年比		前年比	
令和3年	98.4	Δ 1.6	103.7	3.6	98.6	Δ 1.4	103.2	3.2	101.3	1.2	92.9	Δ 7.2	98.0	Δ 2.0	104.3	4.3
令和4年	101.4	3.0	111.8	7.8	103.9	5.4	107.7	4.4	116.2	14.7	95.5	2.8	106.3	8.5	104.5	0.2
令和5年	101.1	Δ 0.3	121.4	8.6	106.4	2.4	93.0	Δ 13.6	112.1	Δ 3.5	94.9	Δ 0.6	98.6	Δ 7.2	112.5	7.7
令和5年4月	86.4	Δ 2.4	125.6	Δ 7.6	91.7	Δ 2.1	79.0	Δ 27.9	81.0	Δ 4.0	81.6	0.4	91.0	Δ 3.9	83.6	3.5
令和5年5月	86.9	1.8	98.8	7.0	88.0	4.9	70.5	Δ 17.4	79.7	Δ 16.5	81.4	Δ 1.3	84.0	Δ 6.4	81.7	3.9
令和5年6月	149.9	Δ 5.5	175.3	25.9	146.9	Δ 7.9	185.6	Δ 9.6	180.0	Δ 1.7	112.0	Δ 5.5	114.1	Δ 11.4	249.5	14.8
令和5年7月	111.7	1.2	136.1	6.2	131.2	4.6	74.4	Δ 14.4	125.5	20.2	107.8	Δ 7.6	131.7	Δ 6.9	91.2	Δ 1.4
令和5年8月	85.6	0.4	103.7	8.6	86.8	2.8	70.4	Δ 15.1	80.4	Δ 0.2	101.5	4.9	83.1	Δ 14.1	84.3	7.9
令和5年9月	84.5	1.6	100.6	11.0	87.1	5.1	72.0	Δ 13.0	80.9	Δ 1.7	80.9	Δ 3.1	90.7	Δ 4.7	84.9	9.1
令和5年10月	85.1	Δ 0.2	110.0	18.0	91.3	1.3	73.9	Δ 18.1	81.2	Δ 0.9	80.4	Δ 6.6	83.6	Δ 9.8	85.4	6.9
令和5年11月	92.1	0.2	104.0	8.4	109.4	4.9	72.3	Δ 15.4	89.6	Δ 10.1	87.1	Δ 6.1	87.6	Δ 7.7	84.8	8.2
令和5年12月	178.7	1.5	221.7	18.2	177.7	3.6	199.4	Δ 3.8	308.7	Δ 7.0	165.1	20.0	156.9	Δ 3.6	254.8	9.8
令和6年1月	90.6	7.5	111.0	27.0	87.8	0.7	72.6	Δ 10.9	87.7	13.3	94.5	21.8	89.7	4.8	80.7	Δ 1.3
令和6年2月	86.3	5.0	105.0	12.8	82.1	Δ 1.0	70.0	Δ 7.3	84.8	5.2	93.2	22.1	88.1	3.2	79.5	Δ 2.1
令和6年3月	91.7	4.2	113.0	17.1	84.0	Δ 14.0	71.3	Δ 5.1	86.1	7.5	96.2	13.6	90.8	3.5	81.4	Δ 1.0
令和6年4月	90.3	3.7	135.4	1.9	91.4	0.4	76.2	Δ 12.2	86.9	7.4	97.0	19.6	91.3	0.2	83.3	2.0

5~29人

	調査産業計		建設業		製造業		電気・ガス業		情報通信業		運輸業, 郵便業		卸売業, 小売業		金融業, 保険業	
	前年比		前年比		前年比		前年比		前年比		前年比		前年比		前年比	
令和3年	100.1	0.1	93.0	Δ 7.0	107.7	7.8	99.1	Δ 0.9	95.3	Δ 4.7	105.8	5.8	101.5	1.5	87.8	Δ 12.2
令和4年	101.9	1.8	103.3	11.1	109.7	1.9	X	X	89.2	Δ 6.4	105.4	Δ 0.4	107.8	6.2	98.9	12.6
令和5年	108.0	6.0	112.5	8.9	119.6	9.0	115.4	X	113.4	27.1	122.7	16.4	108.0	0.2	98.8	Δ 0.1
令和5年4月	95.3	7.3	89.4	0.2	105.2	12.8	101.0	X	95.5	16.7	125.7	38.1	103.8	11.5	79.7	Δ 3.0
令和5年5月	94.6	5.6	89.3	8.2	115.2	29.4	91.3	X	95.0	17.6	105.3	16.4	97.0	2.1	79.6	Δ 14.0
令和5年6月	137.5	4.9	105.3	Δ 5.2	144.0	18.2	201.0	X	110.0	30.3	127.5	2.8	141.0	Δ 10.1	159.8	30.7
令和5年7月	124.5	3.7	145.7	Δ 1.8	142.1	Δ 7.3	96.6	X	133.6	14.7	150.2	17.3	126.3	1.4	113.6	4.9
令和5年8月	97.6	5.7	119.6	7.7	106.3	9.2	93.0	X	108.5	32.3	105.8	15.0	97.1	0.9	84.6	4.8
令和5年9月	95.0	7.1	94.4	2.6	96.6	3.5	98.0	X	106.2	34.9	107.7	16.7	93.6	0.9	88.8	5.6
令和5年10月	91.5	3.3	95.6	1.2	99.2	9.1	93.7	X	101.7	30.4	113.7	19.2	87.1	Δ 6.0	82.3	4.3
令和5年11月	102.7	2.9	106.2	2.9	114.3	12.3	92.2	X	101.6	Δ 1.3	118.6	20.5	108.0	Δ 8.0	84.4	6.0
令和5年12月	178.1	14.2	220.2	68.3	174.2	Δ 4.0	245.5	X	186.6	56.0	168.6	Δ 3.2	149.7	0.5	170.9	Δ 19.7
令和6年1月	96.2	6.3	98.0	5.0	106.4	9.2	104.2	11.8	103.5	2.7	101.7	Δ 4.6	88.4	Δ 10.7	85.7	7.7
令和6年2月	94.9	4.9	95.4	7.4	101.9	2.2	98.8	7.9	105.1	7.4	99.4	Δ 14.4	89.5	Δ 7.1	80.7	3.9
令和6年3月	96.7	Δ 2.7	88.7	Δ 13.3	105.0	Δ 24.4	98.7	13.2	107.3	Δ 13.4	108.4	Δ 14.6	89.9	Δ 9.0	83.7	Δ 0.9
令和6年4月	98.4	2.7	116.1	29.9	103.1	Δ 0.7	117.8	16.6	105.0	9.9	104.4	Δ 16.9	91.8	Δ 12.0	86.5	8.5

不動産業、物品賃貸業	学術研究等		飲食サービス業等		生活関連サービス等		教育、学習支援業		医療、福祉		複合サービス事業		その他のサービス業			
	前年比	前年比	前年比	前年比	前年比	前年比	前年比	前年比	前年比	前年比	前年比	前年比	前年比			
79.2	Δ 20.8	100.2	0.2	92.1	Δ 7.9	97.3	Δ 2.7	96.9	Δ 3.1	97.4	Δ 2.6	101.5	1.4	106.4	6.4	令和3年
107.3	35.5	107.6	7.4	91.8	Δ 0.3	111.6	14.7	96.0	Δ 0.9	95.3	Δ 2.2	102.8	1.3	105.7	Δ 0.7	令和4年
108.3	0.9	111.7	3.8	101.1	10.1	113.0	1.3	108.5	13.0	92.7	Δ 2.7	104.8	1.9	104.4	Δ 1.2	令和5年
89.6	6.7	90.3	Δ 1.5	98.2	10.3	105.6	Δ 10.1	81.7	5.6	77.9	0.8	87.6	Δ 8.6	89.6	Δ 5.4	令和5年4月
87.2	4.8	92.4	Δ 29.2	102.5	12.0	93.1	Δ 30.0	83.3	8.9	88.4	8.2	108.1	22.1	91.4	Δ 2.1	令和5年5月
104.5	Δ 12.6	163.7	26.4	115.1	19.9	175.4	21.3	208.1	5.9	140.0	Δ 11.2	177.0	Δ 8.9	146.3	Δ 0.2	令和5年6月
128.8	0.2	118.6	3.9	109.4	11.2	117.6	17.2	101.2	37.3	93.5	Δ 1.7	82.9	2.5	105.9	Δ 7.1	令和5年7月
124.1	Δ 0.9	86.1	Δ 10.1	98.6	10.5	103.0	4.4	78.4	6.4	79.4	2.3	87.1	7.5	94.9	Δ 0.6	令和5年8月
100.6	Δ 2.3	130.3	45.4	93.2	5.5	106.7	10.0	82.7	11.2	78.8	Δ 1.7	81.2	1.8	92.9	3.5	令和5年9月
108.3	4.6	90.4	5.0	94.1	8.2	106.3	11.9	82.7	9.7	79.1	Δ 0.3	84.1	6.9	90.9	0.7	令和5年10月
133.6	18.3	98.1	Δ 1.4	95.7	7.6	107.4	0.3	84.7	5.5	81.9	Δ 1.9	83.9	3.5	95.1	6.0	令和5年11月
145.3	Δ 6.2	201.2	5.6	130.1	14.1	159.1	7.3	253.0	29.6	160.1	Δ 5.2	200.7	Δ 1.1	177.5	2.5	令和5年12月
99.3	10.9	87.0	Δ 3.4	102.6	9.6	115.5	18.3	90.9	11.5	94.2	18.3	80.8	Δ 8.1	93.8	8.8	令和6年1月
119.8	3.4	92.1	1.0	100.1	11.5	113.3	26.3	89.4	5.4	86.0	15.3	81.4	Δ 6.0	93.9	6.1	令和6年2月
101.2	10.5	107.6	10.9	104.4	11.2	114.8	14.6	124.4	52.5	85.3	10.3	82.9	Δ 5.3	95.1	3.0	令和6年3月
105.1	11.8	89.9	Δ 3.2	100.4	1.6	115.8	5.9	87.9	7.7	84.4	9.0	94.2	9.2	95.0	6.3	令和6年4月

不動産業、物品賃貸業	学術研究等		飲食サービス業等		生活関連サービス等		教育、学習支援業		医療、福祉		複合サービス事業		その他のサービス業			
	前年比	前年比	前年比	前年比	前年比	前年比	前年比	前年比	前年比	前年比	前年比	前年比	前年比			
98.4	Δ 1.6	89.4	Δ 10.5	95.4	Δ 4.6	84.5	Δ 15.5	93.7	Δ 6.3	101.1	1.1	X	X	95.9	Δ 4.1	令和3年
107.4	9.1	100.2	12.1	100.2	5.0	161.7	91.4	94.9	1.3	99.2	Δ 1.9	X	X	97.9	2.1	令和4年
103.6	Δ 3.5	97.9	Δ 2.3	100.1	Δ 0.1	173.1	7.1	105.8	11.5	90.8	Δ 8.5	X	X	98.2	0.3	令和5年
86.9	Δ 4.0	78.0	Δ 2.3	95.6	Δ 0.5	175.1	5.4	75.2	5.0	76.7	Δ 5.0	X	X	87.6	Δ 2.7	令和5年4月
86.1	Δ 3.9	84.4	Δ 51.6	95.4	0.6	134.4	Δ 37.4	79.2	8.6	90.7	9.4	X	X	86.5	2.1	令和5年5月
106.5	Δ 22.3	152.8	51.4	118.9	Δ 0.6	347.9	62.8	226.8	11.8	140.7	Δ 21.1	X	X	116.3	Δ 10.9	令和5年6月
88.8	Δ 11.0	106.6	Δ 1.2	101.8	Δ 5.8	162.3	5.3	79.3	10.1	90.2	Δ 2.8	X	X	116.8	6.9	令和5年7月
145.3	Δ 4.0	72.9	Δ 24.2	94.5	0.4	133.5	Δ 4.0	76.4	7.8	77.2	Δ 1.5	X	X	94.8	2.5	令和5年8月
90.9	0.3	103.4	43.6	92.7	0.3	146.4	Δ 5.0	78.1	10.0	76.1	Δ 6.4	X	X	89.6	2.1	令和5年9月
88.3	Δ 4.4	73.8	2.9	94.9	3.2	138.9	Δ 0.1	79.7	8.9	76.6	Δ 3.3	X	X	90.7	2.5	令和5年10月
113.4	24.2	74.9	2.0	94.3	4.8	140.1	Δ 3.7	78.9	9.6	79.1	Δ 6.8	X	X	90.8	3.7	令和5年11月
139.8	2.8	207.4	Δ 0.1	132.7	3.7	257.8	Δ 0.9	260.1	25.1	146.6	Δ 18.6	X	X	142.7	Δ 3.5	令和5年12月
81.1	Δ 2.5	77.4	1.8	106.7	7.1	129.2	Δ 16.2	91.2	17.4	92.4	12.5	X	X	88.7	2.7	令和6年1月
115.3	Δ 8.6	77.5	1.6	109.0	21.2	119.5	Δ 18.2	90.3	13.4	82.4	8.6	X	X	88.9	2.1	令和6年2月
81.6	Δ 2.4	79.7	Δ 2.1	108.0	13.0	125.5	Δ 25.7	135.5	72.6	81.3	6.4	X	X	90.6	Δ 1.8	令和6年3月
86.3	0.3	78.5	Δ 2.6	105.9	9.1	125.9	Δ 34.0	86.3	15.1	81.9	7.3	X	X	90.5	1.8	令和6年4月

不動産業、物品賃貸業	学術研究等		飲食サービス業等		生活関連サービス等		教育、学習支援業		医療、福祉		複合サービス事業		その他のサービス業			
	前年比	前年比	前年比	前年比	前年比	前年比	前年比	前年比	前年比	前年比	前年比	前年比	前年比			
67.4	Δ 32.6	110.2	10.2	90.5	Δ 9.6	101.4	1.5	106.0	6.0	88.4	Δ 11.6	97.7	Δ 2.2	123.8	23.7	令和3年
100.3	48.8	120.3	9.2	87.1	Δ 3.8	87.3	Δ 13.9	96.8	Δ 8.7	87.4	Δ 1.1	95.8	Δ 1.9	117.4	Δ 5.2	令和4年
103.7	3.4	126.6	5.2	101.6	16.6	82.1	Δ 6.0	116.1	19.9	97.8	11.9	94.9	Δ 0.9	111.8	Δ 4.8	令和5年
85.1	12.7	103.6	Δ 3.0	99.6	17.5	69.7	Δ 25.7	101.2	7.4	80.9	14.8	77.9	Δ 26.9	91.1	Δ 10.1	令和5年4月
81.7	9.8	101.5	Δ 3.6	106.2	18.5	71.7	Δ 23.0	96.0	11.8	80.9	1.1	101.7	13.1	96.7	Δ 9.2	令和5年5月
95.9	Δ 5.7	176.7	10.5	112.9	35.9	84.2	Δ 24.1	146.6	Δ 12.7	137.0	28.3	147.8	Δ 18.7	189.5	10.5	令和5年6月
144.0	5.2	132.0	4.3	113.5	21.9	94.9	27.6	169.7	120.1	102.6	Δ 0.5	75.0	3.0	86.9	Δ 27.9	令和5年7月
103.2	1.5	100.4	Δ 1.3	100.8	16.5	87.5	10.6	84.2	4.5	85.5	11.2	84.2	16.5	92.9	Δ 6.6	令和5年8月
99.6	Δ 3.9	159.1	46.0	93.4	8.7	86.4	24.5	96.3	15.1	86.2	9.7	75.6	5.7	95.9	4.0	令和5年9月
113.0	9.4	108.1	5.2	93.7	11.2	89.8	22.2	91.5	13.5	86.2	5.9	76.0	17.5	89.3	Δ 3.5	令和5年10月
136.6	15.5	123.1	Δ 2.2	96.4	9.3	90.9	2.7	102.5	Δ 3.0	89.8	9.2	79.6	10.7	99.5	7.9	令和5年11月
138.5	Δ 11.2	194.0	1.4	128.7	21.1	107.7	12.4	228.0	55.2	198.5	37.0	178.2	Δ 5.9	225.9	6.0	令和5年12月
100.6	25.8	97.5	Δ 5.7	100.6	10.9	108.5	51.5	86.8	Δ 4.3	100.2	36.1	76.2	Δ 5.2	103.5	18.6	令和6年1月
102.2	22.2	108.0	2.4	96.0	6.8	109.9	73.6	83.9	Δ 15.1	97.0	34.5	80.9	1.4	103.6	11.6	令和6年2月
103.8	24.5	137.3	22.6	102.6	10.0	109.4	62.6	84.5	Δ 4.0	97.2	21.0	81.7	Δ 1.6	103.4	10.4	令和6年3月
106.1	24.7	102.7	Δ 0.9	97.7	Δ 1.9	111.1	59.4	90.4	Δ 10.7	91.6	13.2	96.7	24.1	102.4	12.4	令和6年4月

第2-2表 定期給与指数
5人以上

	調査産業計		建設業		製造業		電気・ガス業		情報通信業		運輸業、郵便業		卸売業、小売業		金融業、保険業	
	前年比		前年比		前年比		前年比		前年比		前年比		前年比		前年比	
令和3年	99.2	Δ 0.8	102.3	2.3	99.9	Δ 0.1	105.5	5.5	101.2	1.2	97.2	Δ 2.8	98.7	Δ 1.3	99.0	Δ 1.0
令和4年	101.0	1.8	112.3	9.8	102.2	2.3	109.1	3.4	105.8	4.5	101.2	4.1	104.5	5.9	102.2	3.2
令和5年	103.2	2.2	117.3	4.5	106.5	4.2	98.2	Δ 10.0	108.6	2.6	103.2	2.0	103.2	Δ 1.2	107.6	5.3
令和5年4月	103.8	2.4	114.1	1.9	106.5	1.9	99.1	Δ 12.6	108.0	Δ 0.7	104.5	6.0	109.1	4.0	105.3	0.8
令和5年5月	102.8	2.4	112.1	5.8	106.9	6.3	96.6	Δ 10.4	106.3	1.7	101.4	2.0	104.9	0.7	104.3	2.9
令和5年6月	104.1	2.3	118.6	5.2	108.6	6.0	96.7	Δ 10.0	108.0	3.8	100.5	Δ 0.9	104.8	0.5	108.8	8.9
令和5年7月	103.9	2.1	119.1	1.2	107.7	5.5	98.4	Δ 10.7	108.7	3.6	104.2	Δ 0.4	102.8	Δ 2.6	112.1	6.5
令和5年8月	102.5	2.1	116.4	2.8	104.8	3.9	96.9	Δ 8.6	108.9	3.9	103.5	0.3	101.1	Δ 3.4	109.4	6.3
令和5年9月	103.6	2.6	120.9	7.1	106.5	4.0	98.2	Δ 7.1	109.9	4.8	102.6	1.6	101.0	Δ 3.6	108.2	6.2
令和5年10月	103.4	1.5	122.4	4.9	107.6	5.2	100.8	Δ 11.1	109.5	3.4	103.6	Δ 0.6	97.8	Δ 7.9	108.2	5.5
令和5年11月	104.7	3.4	127.4	9.5	106.9	4.2	98.7	Δ 9.7	110.5	2.6	105.8	4.4	101.5	Δ 4.1	109.4	6.9
令和5年12月	104.2	2.7	121.5	9.4	106.4	1.9	99.5	Δ 7.6	113.0	7.1	105.9	1.5	101.8	Δ 2.6	110.5	8.3
令和6年1月	106.3	4.0	121.8	13.2	104.4	Δ 0.8	99.9	Δ 6.4	115.9	10.9	110.8	11.0	100.4	Δ 6.1	107.2	3.4
令和6年2月	107.0	4.9	122.9	10.5	104.5	Δ 0.3	98.3	Δ 3.2	113.7	5.5	110.9	9.2	101.5	Δ 1.8	103.1	0.8
令和6年3月	106.6	3.7	122.0	5.5	104.8	Δ 1.2	99.2	Δ 0.6	114.7	7.2	114.7	7.9	101.0	Δ 1.9	102.2	Δ 1.3
令和6年4月	108.0	3.4	126.5	11.0	108.0	1.4	100.9	Δ 2.8	115.9	7.7	116.4	10.9	103.0	Δ 5.8	106.9	3.4

30人以上

	調査産業計		建設業		製造業		電気・ガス業		情報通信業		運輸業、郵便業		卸売業、小売業		金融業、保険業	
	前年比		前年比		前年比		前年比		前年比		前年比		前年比		前年比	
令和3年	98.5	Δ 1.5	106.0	6.0	99.1	Δ 0.8	101.9	1.9	101.8	1.8	95.5	Δ 4.5	97.8	Δ 2.2	100.0	0.0
令和4年	100.4	1.9	117.2	10.6	102.0	2.9	109.2	7.2	108.2	6.3	97.1	1.7	104.7	7.1	99.0	Δ 1.0
令和5年	100.7	0.3	125.6	7.2	105.0	2.9	91.7	Δ 16.0	106.9	Δ 1.2	93.8	Δ 3.4	97.9	Δ 6.5	105.2	6.3
令和5年4月	100.2	Δ 1.0	126.6	2.8	104.0	Δ 0.2	92.5	Δ 19.1	107.4	Δ 3.7	93.6	Δ 0.7	99.6	Δ 6.3	103.8	3.8
令和5年5月	100.0	Δ 0.3	121.1	4.6	104.3	3.7	89.9	Δ 17.4	105.5	Δ 1.4	93.0	Δ 2.7	98.2	Δ 6.3	102.4	4.1
令和5年6月	101.3	0.1	128.3	11.7	105.2	3.0	90.8	Δ 15.8	107.7	0.6	94.3	Δ 3.7	97.7	Δ 7.2	103.0	6.3
令和5年7月	101.9	1.1	129.1	9.0	107.1	5.4	91.1	Δ 17.7	105.3	Δ 1.9	94.3	Δ 5.1	98.9	Δ 6.4	110.3	7.3
令和5年8月	100.4	0.4	124.3	4.9	104.8	4.0	89.8	Δ 15.0	106.0	Δ 0.4	96.1	Δ 3.7	96.3	Δ 9.0	105.9	8.1
令和5年9月	101.4	1.5	130.6	12.5	106.2	4.3	91.8	Δ 13.1	107.2	0.1	93.9	Δ 3.1	98.1	Δ 5.8	105.3	8.1
令和5年10月	101.6	0.5	132.2	10.6	106.8	4.4	94.3	Δ 17.9	107.6	Δ 0.6	93.2	Δ 6.6	97.0	Δ 9.7	106.3	6.7
令和5年11月	101.5	1.2	130.1	9.7	106.2	3.7	92.2	Δ 15.5	108.9	0.6	95.4	Δ 1.3	98.4	Δ 6.5	106.3	8.2
令和5年12月	101.3	0.1	123.1	4.1	105.6	1.4	93.0	Δ 12.2	111.5	3.0	97.6	Δ 2.2	99.4	Δ 4.8	106.8	9.2
令和6年1月	105.3	4.7	144.0	26.5	102.4	Δ 1.2	90.2	Δ 11.8	115.2	12.8	109.7	21.9	104.8	5.1	101.2	Δ 1.3
令和6年2月	105.2	5.5	136.8	13.8	102.2	Δ 0.4	89.4	Δ 7.1	112.1	5.0	107.9	21.8	101.4	6.2	99.7	Δ 2.1
令和6年3月	105.0	5.1	143.8	19.3	102.6	Δ 0.7	90.5	Δ 5.5	113.4	7.1	111.3	18.0	104.4	10.4	102.2	0.3
令和6年4月	106.4	5.7	141.7	14.7	106.4	2.4	90.5	Δ 8.2	114.8	7.0	112.5	20.8	104.5	5.3	103.2	1.8

5~29人

	調査産業計		建設業		製造業		電気・ガス業		情報通信業		運輸業、郵便業		卸売業、小売業		金融業、保険業	
	前年比		前年比		前年比		前年比		前年比		前年比		前年比		前年比	
令和3年	100.4	0.5	100.7	0.7	103.7	3.7	116.9	17.0	97.8	Δ 2.2	101.4	1.5	99.4	Δ 0.6	97.3	Δ 2.7
令和4年	101.9	1.5	110.0	9.2	103.1	Δ 0.6	X	X	93.2	Δ 4.7	109.1	7.6	104.5	5.1	105.5	8.4
令和5年	107.4	5.4	113.0	2.7	113.3	9.9	123.6	X	117.0	25.5	129.7	18.9	107.2	2.6	110.2	4.5
令和5年4月	109.9	8.1	108.0	1.1	117.6	11.7	124.9	X	110.9	16.6	136.3	27.1	116.4	11.9	106.8	Δ 2.2
令和5年5月	107.5	6.9	107.5	6.0	118.3	18.5	122.9	X	110.2	20.3	124.1	16.4	110.0	6.0	106.4	2.0
令和5年6月	108.9	5.7	113.7	1.9	123.9	18.3	118.9	X	109.1	24.5	115.2	7.6	110.3	6.6	115.6	12.3
令和5年7月	107.3	3.7	113.9	Δ 3.0	110.5	5.4	128.1	X	125.4	37.5	133.0	14.9	105.7	0.3	114.0	6.0
令和5年8月	106.2	5.3	112.3	1.4	105.5	4.0	125.2	X	123.3	29.8	122.8	13.3	104.8	0.9	113.4	4.8
令和5年9月	107.6	4.7	115.8	4.0	108.6	3.1	123.1	X	123.7	35.9	126.9	16.6	103.3	Δ 1.9	111.3	4.2
令和5年10月	106.5	3.1	117.4	1.8	111.6	9.0	126.2	X	118.4	30.4	133.8	19.0	98.5	Δ 6.5	110.3	4.3
令和5年11月	110.5	7.2	125.8	9.4	110.3	6.0	124.1	X	118.3	13.9	135.7	22.8	104.0	Δ 2.2	113.0	5.8
令和5年12月	109.4	7.3	120.5	12.0	110.3	3.5	124.4	X	120.6	33.3	128.2	13.5	103.7	Δ 1.0	115.0	7.9
令和6年1月	107.7	3.5	108.2	4.6	112.9	2.7	137.5	9.6	120.5	3.3	109.2	Δ 12.8	97.5	Δ 13.3	115.0	8.2
令和6年2月	109.9	4.5	114.2	8.1	114.7	2.0	133.0	7.9	122.3	7.5	114.7	Δ 16.1	101.7	Δ 7.0	108.2	3.9
令和6年3月	109.2	1.8	108.8	Δ 3.1	114.4	Δ 2.1	132.9	14.1	122.2	8.0	119.9	Δ 13.2	98.8	Δ 9.8	104.3	Δ 2.1
令和6年4月	110.7	0.3	117.1	8.4	114.5	Δ 1.5	140.1	12.2	122.2	10.2	123.0	Δ 9.8	102.1	Δ 12.7	112.5	5.3

不動産業、物品賃貸業	学術研究等		飲食サービス業等		生活関連サービス等		教育、学習支援業		医療、福祉		複合サービス事業		その他のサービス業			
	前年比	前年比	前年比	前年比	前年比	前年比	前年比	前年比	前年比	前年比	前年比	前年比	前年比			
80.3	Δ 19.7	103.5	3.5	93.4	Δ 6.7	97.6	Δ 2.4	96.1	Δ 3.9	96.0	Δ 4.0	103.1	3.0	108.9	8.8	令和3年
106.4	32.5	106.0	2.4	89.5	Δ 4.2	105.7	8.3	97.3	1.2	93.6	Δ 2.5	104.9	1.7	109.7	0.7	令和4年
107.4	0.9	107.9	1.8	98.0	9.5	105.6	Δ 0.1	105.6	8.5	93.2	Δ 0.4	108.5	3.4	110.7	0.9	令和5年
101.8	6.6	107.4	Δ 0.5	100.6	9.8	98.2	Δ 8.7	105.6	9.9	93.1	0.8	109.5	3.7	109.2	Δ 2.6	令和5年4月
99.0	4.8	105.4	Δ 0.9	99.9	11.6	98.3	Δ 29.7	108.0	9.3	92.4	Δ 0.5	110.8	2.6	109.1	Δ 1.1	令和5年5月
100.4	3.0	105.1	Δ 2.2	102.9	15.2	101.1	Δ 10.9	105.0	5.0	93.6	Δ 2.1	108.1	1.9	113.5	Δ 1.5	令和5年6月
109.0	Δ 5.8	107.7	4.3	100.5	7.6	119.5	18.2	106.9	12.1	92.7	Δ 1.4	105.4	3.1	107.3	Δ 3.4	令和5年7月
114.0	Δ 1.0	105.1	1.1	98.8	10.8	108.7	8.1	101.5	6.4	94.5	2.5	107.0	2.5	109.6	Δ 0.5	令和5年8月
114.3	Δ 2.3	110.5	4.3	95.9	6.4	111.0	10.6	107.1	11.3	94.4	0.2	104.6	1.8	113.0	5.0	令和5年9月
114.4	Δ 2.6	110.7	5.7	96.9	8.5	112.7	12.6	107.0	9.7	94.6	0.0	107.1	6.7	110.7	2.1	令和5年10月
122.9	5.0	111.1	4.0	98.4	12.8	113.5	12.5	106.6	9.7	95.1	1.1	108.1	3.5	114.4	7.6	令和5年11月
118.7	3.7	108.3	3.4	100.3	8.0	109.3	13.3	103.6	9.3	95.2	0.7	104.2	1.6	117.3	7.2	令和5年12月
112.8	11.0	106.3	Δ 3.3	105.1	12.2	121.9	18.8	117.7	11.6	99.6	8.0	104.2	Δ 8.0	112.2	7.7	令和6年1月
112.2	8.4	112.6	1.0	103.1	11.6	118.4	24.8	115.7	5.4	102.7	14.6	102.7	Δ 7.6	113.9	6.1	令和6年2月
114.9	10.4	112.6	Δ 0.1	107.2	11.1	119.1	15.9	115.7	12.7	100.1	12.1	106.8	Δ 1.9	111.6	0.9	令和6年3月
117.9	10.5	109.5	Δ 1.3	103.0	1.9	122.0	22.0	113.8	7.9	98.9	6.9	107.4	Δ 0.7	115.5	6.1	令和6年4月

不動産業、物品賃貸業	学術研究等		飲食サービス業等		生活関連サービス等		教育、学習支援業		医療、福祉		複合サービス事業		その他のサービス業			
	前年比	前年比	前年比	前年比	前年比	前年比	前年比	前年比	前年比	前年比	前年比	前年比	前年比			
92.5	Δ 7.5	93.7	Δ 6.3	95.6	Δ 4.4	84.3	Δ 15.7	92.5	Δ 7.5	99.4	Δ 0.6	X	X	100.2	0.3	令和3年
100.0	8.1	96.0	2.5	96.4	0.8	150.0	77.9	94.0	1.6	96.6	Δ 2.8	X	X	104.8	4.6	令和4年
96.2	Δ 3.8	97.9	2.0	96.9	0.5	152.5	1.7	100.8	7.2	92.4	Δ 4.3	X	X	108.8	3.8	令和5年
95.5	Δ 4.0	97.7	1.1	98.7	Δ 0.7	149.3	17.2	97.2	5.0	92.6	Δ 5.0	X	X	107.6	2.3	令和5年4月
94.7	Δ 3.9	96.3	1.2	98.7	1.5	144.0	Δ 37.4	102.4	8.5	91.8	Δ 4.7	X	X	106.0	3.1	令和5年5月
93.5	Δ 4.2	98.0	1.4	97.1	Δ 2.2	160.6	5.0	101.5	6.5	93.3	Δ 4.8	X	X	110.4	Δ 0.6	令和5年6月
97.7	Δ 2.2	97.1	1.5	96.1	Δ 5.5	159.6	5.2	102.6	10.2	91.7	Δ 4.3	X	X	111.8	2.4	令和5年7月
100.0	0.9	97.2	2.5	97.7	0.4	142.5	Δ 4.0	98.8	7.6	92.6	Δ 2.7	X	X	108.3	0.9	令和5年8月
100.0	0.3	100.9	6.3	95.9	2.0	151.6	Δ 4.6	101.1	10.0	92.4	Δ 4.0	X	X	110.1	4.9	令和5年9月
97.2	Δ 4.4	98.6	3.5	98.1	3.2	149.8	0.1	103.0	8.6	92.5	Δ 2.9	X	X	111.4	5.0	令和5年10月
98.8	Δ 1.7	99.8	4.0	97.0	10.1	150.1	Δ 3.8	102.1	9.5	92.1	Δ 4.9	X	X	110.0	7.0	令和5年11月
99.8	Δ 0.5	99.2	2.6	100.0	2.4	154.4	Δ 0.3	101.4	9.7	91.6	Δ 5.8	X	X	109.5	5.9	令和5年12月
89.3	Δ 2.3	102.8	1.4	108.7	12.6	137.8	Δ 15.9	118.1	17.5	96.2	1.3	X	X	107.1	1.0	令和6年1月
86.7	Δ 4.6	103.1	1.1	112.7	21.2	127.1	Δ 19.2	116.7	13.3	100.0	8.6	X	X	108.6	2.1	令和6年2月
89.8	Δ 2.3	102.6	0.5	111.1	12.3	127.4	Δ 27.5	116.6	18.9	96.2	7.1	X	X	105.8	Δ 4.9	令和6年3月
92.5	Δ 2.1	104.1	1.4	108.5	8.2	133.5	Δ 15.2	111.6	15.2	96.5	4.9	X	X	111.1	1.7	令和6年4月

不動産業、物品賃貸業	学術研究等		飲食サービス業等		生活関連サービス等		教育、学習支援業		医療、福祉		複合サービス事業		その他のサービス業			
	前年比	前年比	前年比	前年比	前年比	前年比	前年比	前年比	前年比	前年比	前年比	前年比	前年比			
70.9	Δ 29.1	112.0	12.0	92.2	Δ 7.8	101.7	1.7	106.5	6.6	87.6	Δ 12.5	102.2	2.2	122.8	22.9	令和3年
102.5	44.6	116.2	3.8	85.7	Δ 7.0	84.7	Δ 16.7	105.0	Δ 1.4	87.9	0.3	98.0	Δ 4.1	116.4	Δ 5.2	令和4年
106.0	3.4	116.9	0.6	98.5	14.9	82.3	Δ 2.8	119.4	13.7	95.1	8.2	103.4	5.5	111.2	Δ 4.5	令和5年
97.6	12.7	116.1	Δ 2.4	101.5	16.5	72.6	Δ 25.6	131.1	25.7	94.1	14.9	103.2	Δ 2.4	109.5	Δ 10.0	令和5年4月
93.7	9.8	113.7	Δ 3.1	100.5	17.8	75.2	Δ 22.4	124.7	13.3	93.1	8.8	106.0	Δ 1.6	111.3	Δ 8.2	令和5年5月
96.6	7.0	111.7	Δ 5.7	106.1	26.5	70.9	Δ 25.1	114.9	2.5	93.9	2.8	104.8	3.5	115.7	Δ 3.8	令和5年6月
107.4	Δ 8.0	117.3	4.8	102.9	15.7	99.8	29.3	119.7	19.7	94.9	4.3	99.9	3.5	98.1	Δ 13.0	令和5年7月
113.8	Δ 2.1	112.3	Δ 1.1	99.4	17.2	92.0	17.9	109.3	4.5	99.6	16.2	101.0	4.9	109.0	Δ 4.0	令和5年8月
114.3	Δ 3.9	119.1	2.1	96.0	9.2	90.8	24.7	125.0	16.2	99.6	9.8	100.7	5.7	114.6	3.4	令和5年9月
116.1	Δ 2.0	121.4	6.0	96.3	12.0	94.4	23.1	118.8	14.2	100.2	5.8	101.3	17.5	107.0	Δ 3.8	令和5年10月
128.3	8.3	121.0	3.0	99.1	14.3	95.5	27.0	119.8	10.8	103.0	15.0	106.0	10.6	118.0	6.5	令和5年11月
121.1	5.6	116.3	2.2	100.4	11.3	86.8	24.7	109.7	9.9	104.6	16.2	101.0	14.6	125.8	6.7	令和5年12月
115.5	26.0	109.5	Δ 4.9	103.3	11.7	113.9	51.9	112.7	Δ 4.2	109.4	27.8	101.5	Δ 5.2	121.8	18.8	令和6年1月
117.2	22.2	121.2	2.7	98.6	6.8	113.7	71.2	108.9	Δ 15.1	110.8	32.4	103.9	Δ 1.6	123.7	11.2	令和6年2月
119.0	24.3	121.7	0.9	105.4	10.5	115.1	67.5	109.8	Δ 3.1	111.2	24.9	108.9	4.7	122.0	9.7	令和6年3月
121.7	24.7	114.7	Δ 1.2	100.4	Δ 1.2	116.8	60.9	117.3	Δ 10.5	105.6	12.1	104.4	1.2	122.6	12.0	令和6年4月

第3-1表 総実労働時間指数
5人以上

	調査産業計		建設業		製造業		電気・ガス業		情報通信業		運輸業、郵便業		卸売業、小売業		金融業、保険業	
	前年比		前年比		前年比		前年比		前年比		前年比		前年比		前年比	
令和3年	100.8	0.9	99.8	Δ 0.2	101.8	1.8	102.0	2.0	100.7	0.6	102.2	2.3	99.4	Δ 0.6	105.6	5.5
令和4年	100.4	Δ 0.4	106.2	6.4	100.7	Δ 1.1	104.8	2.7	99.1	Δ 1.6	100.2	Δ 2.0	101.9	2.5	99.7	Δ 5.6
令和5年	101.8	1.4	108.6	2.3	102.4	1.7	105.0	0.2	100.2	1.1	103.3	3.1	102.2	0.3	99.1	Δ 0.6
令和5年4月	104.1	0.9	106.9	Δ 2.0	106.3	1.5	107.0	Δ 3.7	105.4	0.1	103.6	2.3	106.4	2.8	98.4	Δ 8.2
令和5年5月	98.8	1.6	105.5	5.0	97.0	4.0	101.5	1.4	91.9	4.9	99.1	3.9	100.7	0.5	100.5	3.2
令和5年6月	106.4	0.8	113.5	0.8	107.0	2.6	112.6	Δ 2.0	108.7	2.2	106.6	0.9	105.6	2.0	108.1	0.2
令和5年7月	103.0	0.5	109.9	1.2	104.5	0.5	105.5	0.3	106.4	2.0	103.9	1.0	103.1	Δ 2.3	97.9	Δ 0.1
令和5年8月	98.4	1.1	103.6	1.9	97.3	0.4	108.9	6.8	97.6	2.5	99.9	1.1	100.0	Δ 1.6	97.6	1.1
令和5年9月	103.1	2.5	111.8	4.4	102.8	2.8	105.2	Δ 0.9	103.9	0.8	104.3	3.1	102.7	Δ 0.7	97.4	Δ 1.0
令和5年10月	103.1	1.1	114.9	3.0	104.7	2.9	109.2	2.9	95.4	0.2	102.6	Δ 4.1	99.9	Δ 3.6	102.7	4.5
令和5年11月	104.2	2.6	111.0	0.1	105.5	2.0	102.8	Δ 0.7	102.8	Δ 0.1	105.6	5.5	102.0	Δ 2.7	96.2	0.0
令和5年12月	102.5	1.5	106.1	2.1	103.1	0.2	102.1	2.8	100.4	Δ 0.5	105.3	1.8	102.6	Δ 0.6	100.0	Δ 2.5
令和6年1月	97.2	1.8	98.0	Δ 0.2	92.9	0.2	99.5	Δ 1.4	95.5	10.9	107.4	9.3	98.1	Δ 1.7	86.9	Δ 3.1
令和6年2月	102.5	2.9	103.5	Δ 1.8	102.2	0.4	98.3	1.5	96.7	Δ 6.9	112.0	10.6	102.8	1.1	88.5	Δ 2.4
令和6年3月	103.6	Δ 0.7	108.2	Δ 5.6	102.4	Δ 3.1	103.2	Δ 5.6	100.1	0.5	117.9	6.6	102.6	1.1	92.7	Δ 12.3
令和6年4月	106.9	2.0	107.4	0.7	104.1	Δ 2.1	108.3	1.2	101.3	Δ 4.0	113.2	8.7	107.5	1.0	98.5	1.4

30人以上

	調査産業計		建設業		製造業		電気・ガス業		情報通信業		運輸業、郵便業		卸売業、小売業		金融業、保険業	
	前年比		前年比		前年比		前年比		前年比		前年比		前年比		前年比	
令和3年	100.2	0.2	103.9	3.8	101.6	1.6	101.7	1.7	99.7	Δ 0.3	99.2	Δ 0.7	97.5	Δ 2.5	102.1	2.1
令和4年	99.8	Δ 0.4	107.7	3.7	100.7	Δ 0.9	106.0	4.2	100.0	0.3	100.9	1.7	97.1	Δ 0.4	95.5	Δ 6.5
令和5年	100.0	0.2	108.6	0.8	102.0	1.3	105.8	Δ 0.2	100.5	0.5	99.4	Δ 1.5	94.0	Δ 3.2	98.7	3.4
令和5年4月	102.5	Δ 0.3	108.5	Δ 3.4	105.6	1.1	107.1	Δ 1.7	104.7	Δ 1.9	98.8	Δ 2.6	97.0	Δ 3.9	97.5	Δ 2.2
令和5年5月	97.0	0.3	102.4	1.0	96.5	2.9	101.6	1.1	91.2	5.6	96.7	Δ 1.4	92.8	Δ 3.3	99.7	9.2
令和5年6月	104.9	Δ 0.4	116.1	1.9	106.0	2.4	114.5	Δ 1.5	110.2	1.0	102.5	Δ 2.8	96.2	Δ 4.0	106.9	2.9
令和5年7月	101.1	Δ 0.9	112.7	2.7	104.4	0.7	106.8	0.0	106.6	0.7	99.9	Δ 3.1	94.6	Δ 4.6	97.3	2.3
令和5年8月	96.9	0.2	104.9	2.9	97.5	0.4	110.6	5.8	97.3	1.5	96.8	Δ 3.6	92.6	Δ 4.7	101.0	6.3
令和5年9月	100.9	1.6	110.0	3.9	102.6	3.4	106.8	Δ 3.5	105.3	0.7	99.6	Δ 2.9	94.7	Δ 2.0	96.9	2.1
令和5年10月	101.2	0.4	113.4	2.9	104.3	2.8	110.1	0.6	95.2	0.5	97.5	Δ 11.1	93.1	Δ 4.2	101.9	6.8
令和5年11月	101.8	1.4	110.7	1.8	105.3	1.7	103.6	Δ 1.5	104.6	1.7	99.7	Δ 0.9	94.4	Δ 3.7	95.7	1.7
令和5年12月	99.9	Δ 0.2	108.3	2.9	102.5	0.0	102.4	2.8	101.9	Δ 0.2	100.1	Δ 3.4	94.2	Δ 3.4	100.3	1.2
令和6年1月	96.7	1.5	100.8	4.0	92.6	0.0	98.8	Δ 3.3	97.4	15.5	109.3	9.8	94.2	1.0	88.9	Δ 0.2
令和6年2月	100.1	1.7	102.9	Δ 1.4	101.1	0.2	98.2	1.3	97.2	Δ 9.2	110.5	13.4	95.0	2.3	86.4	Δ 2.4
令和6年3月	101.4	Δ 1.1	112.7	2.0	101.4	Δ 3.3	103.0	Δ 5.7	100.8	2.8	117.9	12.7	95.9	4.6	91.8	Δ 11.0
令和6年4月	105.1	1.7	107.7	Δ 0.3	103.5	Δ 1.8	107.2	0.1	101.8	Δ 2.9	111.2	13.1	98.9	2.3	99.8	4.4

5~29人

	調査産業計		建設業		製造業		電気・ガス業		情報通信業		運輸業、郵便業		卸売業、小売業		金融業、保険業	
	前年比		前年比		前年比		前年比		前年比		前年比		前年比		前年比	
令和3年	101.9	2.0	98.0	Δ 1.9	102.7	2.7	103.8	3.7	105.0	5.0	107.6	7.6	100.9	0.9	109.1	9.2
令和4年	101.4	Δ 0.5	105.5	7.7	100.3	Δ 2.3	X	X	95.4	Δ 9.1	98.6	Δ 8.4	105.9	5.0	104.3	Δ 4.4
令和5年	104.5	3.1	108.6	2.9	103.8	3.5	102.3	X	98.8	3.6	115.7	17.3	108.8	2.7	99.3	Δ 4.8
令和5年4月	106.6	2.5	106.2	Δ 1.4	108.8	3.0	106.8	X	108.5	9.9	118.6	16.6	114.0	7.9	99.1	Δ 14.3
令和5年5月	101.5	3.6	106.8	6.7	98.4	8.0	101.6	X	95.3	2.3	107.1	21.0	107.1	3.3	101.2	Δ 2.7
令和5年6月	108.6	2.5	112.4	0.4	110.9	3.7	105.7	X	101.9	7.9	119.5	11.9	113.1	6.6	109.2	Δ 2.4
令和5年7月	105.8	2.2	108.7	0.5	104.8	0.3	100.5	X	105.4	9.4	116.6	13.3	109.9	Δ 0.7	98.4	Δ 2.5
令和5年8月	100.9	2.7	103.0	1.4	96.3	0.4	102.8	X	99.4	8.0	109.9	16.1	106.0	0.7	93.5	Δ 4.4
令和5年9月	106.6	3.8	112.6	4.5	103.3	0.4	99.3	X	98.2	2.4	119.4	22.3	109.1	0.3	97.7	Δ 4.2
令和5年10月	106.2	2.1	115.7	3.2	105.7	3.4	106.2	X	96.5	Δ 1.2	119.0	19.2	105.5	Δ 3.0	103.5	2.1
令和5年11月	108.1	4.1	111.2	Δ 0.5	106.3	3.5	99.9	X	94.7	Δ 8.0	124.3	25.6	108.1	Δ 2.1	96.5	Δ 1.8
令和5年12月	106.8	4.2	105.1	1.6	105.2	0.9	101.1	X	94.2	Δ 1.3	121.6	17.5	109.3	1.3	99.6	Δ 6.1
令和6年1月	98.0	2.6	96.6	Δ 2.3	93.3	1.0	101.6	4.3	88.6	Δ 5.1	102.8	7.8	101.5	Δ 3.4	85.9	Δ 5.3
令和6年2月	106.3	4.8	103.9	Δ 2.0	106.3	0.9	98.7	2.6	94.8	2.8	116.4	4.2	108.9	0.2	91.0	Δ 2.4
令和6年3月	107.2	0.4	105.9	Δ 9.3	105.8	Δ 2.2	103.9	Δ 5.4	97.4	Δ 7.9	118.4	Δ 5.8	107.9	Δ 1.5	94.3	Δ 13.2
令和6年4月	109.9	2.8	107.4	1.1	106.2	Δ 2.6	110.6	3.6	100.1	Δ 7.7	118.9	0.3	114.2	Δ 0.1	98.3	Δ 0.8

不動産業、物品賃貸業	学術研究等		飲食サービス業等		生活関連サービス等		教育、学習支援業		医療、福祉		複合サービス事業		その他のサービス業			
	前年比	前年比	前年比	前年比	前年比	前年比	前年比	前年比	前年比	前年比	前年比	前年比	前年比			
93.2	Δ 6.9	107.0	7.0	94.5	Δ 5.5	92.7	Δ 7.2	97.6	Δ 2.4	101.1	1.1	104.9	4.9	102.3	2.2	令和3年
110.1	18.1	110.1	2.9	94.6	0.1	90.7	Δ 2.2	92.8	Δ 4.9	99.8	Δ 1.3	106.8	1.8	106.4	4.0	令和4年
106.8	Δ 3.0	108.7	Δ 1.3	103.0	8.9	92.6	2.1	100.1	7.9	98.4	Δ 1.4	111.6	4.5	107.2	0.8	令和5年
108.9	1.1	111.7	Δ 2.6	105.5	5.4	92.8	4.5	105.9	8.5	99.6	Δ 2.7	116.1	4.3	105.7	Δ 1.1	令和5年4月
103.3	3.9	101.2	0.0	104.7	6.3	91.5	Δ 9.7	101.8	7.0	95.0	Δ 3.5	110.1	5.6	102.2	Δ 0.9	令和5年5月
107.6	0.2	113.5	Δ 5.9	109.6	14.5	92.6	Δ 8.5	107.2	Δ 2.9	101.7	Δ 3.4	114.6	4.5	113.9	0.4	令和5年6月
109.4	Δ 7.1	110.5	Δ 1.2	105.2	10.4	98.1	4.8	101.4	12.7	97.3	Δ 3.8	115.5	2.5	108.6	0.1	令和5年7月
105.3	Δ 7.8	100.4	0.1	105.2	11.2	95.6	7.1	76.8	13.4	99.9	0.6	108.1	0.7	104.6	Δ 1.7	令和5年8月
106.1	Δ 10.5	111.6	Δ 1.2	102.1	7.8	95.3	7.0	106.8	11.1	100.4	2.4	113.1	4.7	107.8	1.9	令和5年9月
106.3	Δ 8.4	106.2	Δ 1.3	102.5	8.8	97.4	1.8	106.9	8.5	101.0	2.2	111.6	5.6	108.5	1.9	令和5年10月
120.6	0.7	110.8	Δ 0.9	103.3	14.3	97.8	10.5	111.4	18.1	101.4	2.1	110.6	7.3	109.4	1.9	令和5年11月
109.1	Δ 4.7	111.2	2.4	104.7	8.8	95.5	10.0	99.5	13.5	100.1	1.5	110.7	Δ 0.5	108.6	0.2	令和5年12月
100.9	6.2	91.6	Δ 10.8	104.7	7.9	92.9	14.3	103.1	8.3	97.9	3.7	106.4	Δ 2.9	96.6	Δ 2.0	令和6年1月
102.1	Δ 6.5	112.5	1.1	104.1	8.8	95.6	16.4	112.7	14.3	98.4	6.0	98.9	Δ 7.4	104.0	Δ 2.0	令和6年2月
105.1	Δ 1.7	106.2	Δ 8.8	107.9	6.1	99.2	9.5	110.7	5.6	100.2	3.6	102.2	Δ 7.8	104.3	Δ 6.6	令和6年3月
111.9	0.5	106.0	Δ 6.4	104.6	Δ 1.4	103.8	11.9	127.4	15.3	104.2	4.7	110.3	Δ 4.5	109.4	3.1	令和6年4月

不動産業、物品賃貸業	学術研究等		飲食サービス業等		生活関連サービス等		教育、学習支援業		医療、福祉		複合サービス事業		その他のサービス業			
	前年比	前年比	前年比	前年比	前年比	前年比	前年比	前年比	前年比	前年比	前年比	前年比	前年比			
101.7	1.7	103.9	4.0	92.9	Δ 7.0	84.0	Δ 16.0	94.7	Δ 5.4	101.2	1.1	X	X	101.5	1.5	令和3年
110.3	8.5	104.2	0.3	103.6	11.5	102.8	22.4	88.8	Δ 6.2	100.5	Δ 0.7	X	X	105.4	3.8	令和4年
105.2	Δ 4.6	108.4	4.0	103.9	0.3	108.3	5.4	97.2	9.5	96.3	Δ 4.2	X	X	110.1	4.5	令和5年
111.2	Δ 2.5	110.8	4.5	106.4	Δ 0.9	111.0	22.2	105.3	11.2	97.9	Δ 5.7	X	X	110.0	3.3	令和5年4月
100.7	0.2	99.7	8.4	106.7	0.8	109.6	Δ 7.7	103.8	14.2	93.2	Δ 6.7	X	X	104.3	0.0	令和5年5月
105.3	Δ 9.1	117.1	2.7	105.8	Δ 2.2	119.0	3.5	111.6	5.0	100.2	Δ 5.6	X	X	115.1	0.7	令和5年6月
109.8	Δ 3.6	111.5	4.0	103.6	Δ 4.2	107.5	Δ 0.8	93.7	7.3	95.1	Δ 6.9	X	X	116.5	7.2	令和5年7月
108.1	Δ 2.1	102.5	8.1	104.7	Δ 1.3	105.4	Δ 0.7	75.5	20.8	97.4	Δ 2.9	X	X	108.4	2.5	令和5年8月
99.5	Δ 12.4	113.1	2.9	103.9	0.3	108.7	Δ 0.3	98.7	9.4	97.3	Δ 1.3	X	X	111.5	6.7	令和5年9月
104.4	Δ 7.1	106.9	4.7	104.2	Δ 0.3	113.2	1.5	101.1	6.5	97.3	0.2	X	X	112.8	7.5	令和5年10月
112.3	Δ 2.5	112.9	8.6	102.0	9.0	107.2	1.8	100.3	12.6	98.0	Δ 1.5	X	X	112.4	6.9	令和5年11月
103.2	Δ 7.0	111.7	10.7	104.8	0.8	106.2	3.6	91.5	9.7	95.8	Δ 3.6	X	X	110.3	6.0	令和5年12月
94.0	0.2	96.7	Δ 4.4	111.5	7.1	91.7	Δ 4.2	104.1	6.7	95.5	Δ 0.5	X	X	97.5	Δ 3.0	令和6年1月
95.3	Δ 10.4	104.0	Δ 4.8	116.1	18.7	90.8	Δ 10.1	107.7	9.7	94.7	1.5	X	X	103.7	Δ 3.1	令和6年2月
98.7	Δ 6.5	100.7	Δ 9.5	111.3	4.3	92.9	Δ 20.1	106.0	Δ 2.6	95.6	1.5	X	X	104.0	Δ 8.9	令和6年3月
103.5	Δ 6.0	105.2	Δ 7.0	112.5	4.2	99.3	Δ 11.0	131.9	18.2	99.0	1.1	X	X	108.9	Δ 1.6	令和6年4月

不動産業、物品賃貸業	学術研究等		飲食サービス業等		生活関連サービス等		教育、学習支援業		医療、福祉		複合サービス事業		その他のサービス業			
	前年比	前年比	前年比	前年比	前年比	前年比	前年比	前年比	前年比	前年比	前年比	前年比	前年比			
88.9	Δ 11.1	110.6	10.7	95.2	Δ 4.8	96.0	Δ 4.0	104.1	4.1	101.1	1.2	103.9	3.9	103.4	3.5	令和3年
107.8	21.3	115.2	4.2	90.1	Δ 5.4	84.1	Δ 12.4	102.0	Δ 2.0	99.1	Δ 2.0	101.9	Δ 1.9	107.5	4.0	令和4年
105.3	Δ 2.3	110.2	Δ 4.3	102.7	14.0	83.9	Δ 0.2	106.6	4.5	102.8	3.7	109.8	7.8	101.0	Δ 6.0	令和5年
105.5	2.6	113.8	Δ 6.2	105.1	9.0	82.7	Δ 5.4	106.9	2.4	103.1	2.7	113.3	Δ 1.5	97.0	Δ 9.3	令和5年4月
102.2	5.5	103.4	Δ 4.2	103.8	9.5	81.3	Δ 11.3	97.3	Δ 7.4	98.7	2.8	103.5	1.2	97.6	Δ 2.5	令和5年5月
106.3	5.0	112.4	Δ 10.9	111.6	24.6	77.7	Δ 17.1	96.7	Δ 19.1	105.0	0.7	113.5	7.6	110.6	Δ 0.2	令和5年6月
106.8	Δ 8.8	111.1	Δ 4.4	106.3	19.4	93.1	8.9	118.9	23.7	101.9	2.5	115.3	1.2	93.8	Δ 12.6	令和5年7月
101.6	Δ 10.6	100.1	Δ 4.6	105.6	18.9	90.4	12.7	79.7	Δ 0.1	105.1	7.8	102.5	0.7	97.2	Δ 9.1	令和5年8月
107.0	Δ 9.8	111.7	Δ 4.2	101.3	12.3	88.0	12.1	125.3	14.1	107.1	10.0	114.3	7.7	100.1	Δ 7.1	令和5年9月
104.8	Δ 9.1	106.8	Δ 5.0	101.7	14.0	88.6	1.6	120.2	12.5	109.0	5.9	110.7	13.2	100.0	Δ 8.1	令和5年10月
122.0	2.0	110.4	Δ 6.4	104.1	17.0	92.9	16.7	136.6	28.5	109.0	9.2	111.7	17.6	103.0	Δ 7.2	令和5年11月
109.6	Δ 3.8	112.2	Δ 2.2	104.9	13.5	89.7	14.4	117.8	20.7	109.6	11.8	110.9	17.2	104.4	Δ 9.6	令和5年12月
101.0	11.7	89.1	Δ 15.0	101.6	8.4	93.3	26.8	100.2	13.7	103.4	12.9	103.7	Δ 1.5	94.9	Δ 0.6	令和6年1月
101.9	Δ 3.2	119.9	5.5	98.9	4.3	97.9	35.8	124.4	26.2	106.7	15.9	105.2	Δ 5.4	104.7	Δ 0.4	令和6年2月
104.4	2.9	111.4	Δ 8.5	106.4	6.9	102.6	33.6	121.5	30.5	110.4	8.0	106.6	0.7	105.1	Δ 2.4	令和6年3月
112.7	6.8	107.9	Δ 5.2	101.0	Δ 4.0	106.7	29.0	115.6	8.1	115.7	12.2	109.5	Δ 3.4	110.2	13.6	令和6年4月

第3-2表 所定内労働時間指数
5人以上

	調査産業計		建設業		製造業		電気・ガス業		情報通信業		運輸業、郵便業		卸売業、小売業		金融業、保険業	
	前年比		前年比		前年比		前年比		前年比		前年比		前年比		前年比	
令和3年	100.2	0.2	99.7	Δ 0.2	101.5	1.6	98.8	Δ 1.3	99.2	Δ 0.8	101.0	0.9	99.3	Δ 0.8	104.9	4.9
令和4年	99.5	Δ 0.7	104.5	4.8	100.5	Δ 1.0	98.2	Δ 0.6	97.6	Δ 1.6	97.4	Δ 3.6	101.7	2.4	99.0	Δ 5.6
令和5年	101.1	1.6	105.9	1.3	101.9	1.4	102.6	4.5	99.5	1.9	99.4	2.1	101.9	0.2	98.0	Δ 1.0
令和5年4月	103.3	0.8	105.0	Δ 0.8	105.7	0.8	103.6	0.5	104.8	1.0	99.7	0.9	106.3	2.4	97.1	Δ 7.9
令和5年5月	98.2	2.1	103.6	4.3	96.7	3.6	99.1	5.0	91.9	5.9	97.4	5.1	100.5	0.4	99.1	2.8
令和5年6月	105.9	0.9	111.1	0.2	107.2	2.3	111.1	1.0	108.7	2.9	102.5	Δ 0.9	105.6	2.0	107.3	Δ 0.3
令和5年7月	102.5	0.6	106.4	Δ 0.8	104.3	0.2	104.0	5.7	105.9	2.4	100.8	Δ 0.1	103.0	Δ 1.9	96.5	Δ 0.9
令和5年8月	98.3	1.7	100.5	Δ 0.3	97.0	0.4	107.5	12.4	97.2	3.1	97.3	0.7	100.0	Δ 1.3	96.9	1.1
令和5年9月	102.6	2.8	107.8	1.8	102.7	2.8	102.5	5.8	103.7	2.0	100.3	1.7	102.6	Δ 0.8	97.0	Δ 1.0
令和5年10月	102.4	1.8	111.8	2.4	104.3	2.9	105.6	7.6	94.9	1.6	97.9	Δ 2.0	99.3	Δ 3.8	101.5	3.5
令和5年11月	103.6	2.8	108.3	Δ 0.1	105.1	1.8	100.2	3.2	102.2	1.3	101.3	3.1	101.9	Δ 2.3	95.4	Δ 0.6
令和5年12月	101.7	1.9	103.6	0.5	102.6	0.3	99.0	6.8	97.9	Δ 1.2	100.9	0.5	102.2	Δ 0.4	99.3	Δ 3.3
令和6年1月	96.4	2.6	96.7	0.4	92.6	1.2	97.3	0.3	91.8	7.1	98.9	5.7	98.0	Δ 1.2	88.0	Δ 1.1
令和6年2月	101.5	3.2	101.4	Δ 0.9	102.2	1.9	96.7	3.5	93.3	Δ 9.2	102.8	5.8	102.5	0.5	89.3	Δ 1.2
令和6年3月	102.6	Δ 0.2	106.3	Δ 5.1	102.2	Δ 2.4	101.8	Δ 4.1	95.9	Δ 2.6	108.2	2.8	102.0	1.2	93.4	Δ 10.5
令和6年4月	106.2	2.5	106.0	1.1	104.7	Δ 0.8	107.0	4.4	97.8	Δ 6.9	104.9	4.9	107.0	0.7	99.3	2.9

30人以上

	調査産業計		建設業		製造業		電気・ガス業		情報通信業		運輸業、郵便業		卸売業、小売業		金融業、保険業	
	前年比		前年比		前年比		前年比		前年比		前年比		前年比		前年比	
令和3年	99.9	Δ 0.1	102.6	2.5	101.4	1.3	99.0	Δ 1.1	99.3	Δ 0.8	99.5	Δ 0.5	98.0	Δ 1.9	100.4	0.4
令和4年	99.0	Δ 0.9	105.3	2.6	100.3	Δ 1.1	97.8	Δ 1.2	98.1	Δ 1.2	99.9	0.4	97.5	Δ 0.5	92.9	Δ 7.5
令和5年	99.5	0.5	105.1	Δ 0.2	101.1	0.8	103.9	6.2	98.8	0.7	99.2	Δ 0.7	94.5	Δ 3.1	94.5	1.7
令和5年4月	101.7	Δ 0.6	105.3	Δ 3.9	104.6	0.2	104.2	3.8	103.0	Δ 1.8	98.8	Δ 1.8	97.4	Δ 4.1	93.6	Δ 2.3
令和5年5月	96.6	0.8	99.9	Δ 0.1	95.8	2.2	99.9	8.0	90.1	5.6	96.9	Δ 0.7	93.5	Δ 2.5	95.0	6.7
令和5年6月	104.7	Δ 0.2	112.6	0.0	105.8	1.8	113.2	3.8	109.3	1.2	103.7	Δ 1.1	97.1	Δ 3.4	103.2	1.3
令和5年7月	100.8	Δ 0.9	109.1	1.0	103.8	0.0	106.1	6.5	105.5	0.6	100.8	Δ 1.9	95.1	Δ 4.7	92.0	Δ 0.5
令和5年8月	96.9	0.6	102.4	2.3	96.8	0.3	110.0	13.6	96.3	1.7	97.7	Δ 2.3	93.2	Δ 4.3	97.3	5.3
令和5年9月	100.5	2.1	105.4	2.0	102.0	3.2	104.4	5.1	104.0	1.2	100.1	Δ 1.2	95.3	Δ 2.2	93.3	1.2
令和5年10月	100.7	1.5	108.9	1.4	103.6	2.7	106.4	7.2	93.6	0.9	96.6	Δ 6.1	93.4	Δ 4.4	96.9	3.6
令和5年11月	101.5	1.9	107.3	1.5	104.7	1.7	101.5	4.2	103.0	2.5	100.4	Δ 0.2	94.8	Δ 3.6	91.6	Δ 0.7
令和5年12月	99.5	0.6	105.0	1.2	101.7	0.2	99.7	8.1	97.8	Δ 2.2	100.2	Δ 1.9	94.7	Δ 2.8	96.3	Δ 1.2
令和6年1月	95.9	2.7	99.2	4.5	92.1	1.2	98.5	0.0	91.5	10.2	103.4	8.7	93.9	0.3	87.3	1.7
令和6年2月	99.2	2.1	101.0	0.2	101.0	1.9	97.4	4.4	92.0	Δ 12.0	105.1	9.1	94.8	1.2	84.0	Δ 1.9
令和6年3月	100.4	Δ 1.0	110.7	3.6	101.2	Δ 2.5	102.6	Δ 3.0	94.7	Δ 1.3	112.0	7.5	94.9	3.0	88.5	Δ 10.2
令和6年4月	104.3	2.1	105.8	0.9	104.0	Δ 0.3	106.5	3.8	96.5	Δ 6.3	106.7	8.3	98.2	0.9	96.9	5.1

5~29人

	調査産業計		建設業		製造業		電気・ガス業		情報通信業		運輸業、郵便業		卸売業、小売業		金融業、保険業	
	前年比		前年比		前年比		前年比		前年比		前年比		前年比		前年比	
令和3年	100.8	0.9	98.6	Δ 1.4	102.2	2.2	99.5	Δ 0.5	99.2	Δ 0.7	103.5	3.6	100.3	0.3	109.7	9.8
令和4年	100.4	Δ 0.4	104.2	5.7	101.1	Δ 1.1	X	X	95.3	Δ 3.9	92.9	Δ 10.2	105.2	4.9	105.7	Δ 3.6
令和5年	103.5	3.1	106.3	2.0	104.8	3.7	99.1	X	102.5	7.6	102.7	10.5	107.9	2.6	101.6	Δ 3.9
令和5年4月	105.6	2.6	105.0	0.6	110.1	3.1	102.4	X	112.9	14.5	104.8	8.9	113.4	7.2	100.7	Δ 13.3
令和5年5月	100.8	4.0	105.2	6.2	99.9	8.7	97.3	X	100.3	6.9	101.3	23.5	106.2	2.6	103.4	Δ 1.2
令和5年6月	107.6	2.3	110.6	0.5	112.8	4.3	104.9	X	106.3	11.9	101.8	0.3	112.4	6.1	111.6	Δ 1.9
令和5年7月	105.0	2.7	105.4	Δ 1.5	106.1	1.0	97.5	X	107.8	12.3	103.9	5.7	109.2	Δ 0.1	101.2	Δ 1.6
令和5年8月	100.5	3.1	99.8	Δ 1.3	97.7	0.9	99.4	X	102.0	10.5	98.9	10.4	105.5	1.0	96.3	Δ 3.1
令和5年9月	105.8	3.9	109.0	1.8	104.9	1.3	96.8	X	102.8	6.3	103.8	10.9	108.5	0.3	100.9	Δ 3.2
令和5年10月	105.1	2.2	113.2	3.0	106.6	3.3	103.7	X	100.5	3.4	104.3	10.7	104.1	Δ 3.3	106.3	3.0
令和5年11月	106.8	3.9	108.9	Δ 0.6	106.9	2.4	96.8	X	98.6	Δ 3.9	106.7	13.4	107.5	Δ 1.6	99.4	Δ 0.5
令和5年12月	105.4	3.9	103.1	0.3	105.8	0.4	97.3	X	98.6	3.7	105.7	7.5	108.2	1.2	102.4	Δ 5.4
令和6年1月	97.3	2.6	95.7	Δ 1.5	94.3	0.7	94.3	1.7	93.0	Δ 3.2	89.7	Δ 1.4	101.3	Δ 2.2	89.1	Δ 3.5
令和6年2月	105.0	4.8	101.8	Δ 1.5	106.7	1.0	95.0	1.4	98.2	2.7	98.8	Δ 1.9	108.6	Δ 0.1	94.4	Δ 0.9
令和6年3月	105.9	1.1	104.2	Δ 9.2	106.0	Δ 2.1	99.8	Δ 6.8	100.8	Δ 7.0	100.4	Δ 8.1	107.6	Δ 0.3	98.1	Δ 10.7
令和6年4月	109.2	3.2	106.4	1.3	107.0	Δ 3.2	107.7	5.2	103.5	Δ 8.3	102.2	Δ 2.5	114.0	0.4	101.8	1.1

不動産業、物品賃貸業	学術研究等		飲食サービス業等		生活関連サービス等		教育、学習支援業		医療、福祉		複合サービス事業		その他のサービス業			
	前年比	前年比	前年比	前年比	前年比	前年比	前年比	前年比	前年比	前年比	前年比	前年比	前年比			
95.8	Δ 4.2	98.9	Δ 1.2	95.9	Δ 4.0	88.4	Δ 11.6	98.2	Δ 1.7	100.7	0.7	105.6	5.5	99.7	Δ 0.3	令和3年
108.6	13.4	104.0	5.2	95.6	Δ 0.3	87.8	Δ 0.7	93.8	Δ 4.5	99.4	Δ 1.3	103.7	Δ 1.8	102.4	2.7	令和4年
105.1	Δ 3.2	104.1	0.1	105.9	10.8	89.6	2.1	101.8	8.5	98.7	Δ 0.7	108.8	4.9	103.9	1.5	令和5年
106.8	Δ 2.1	106.1	Δ 0.4	108.4	6.9	89.4	5.3	105.1	6.3	99.9	Δ 2.3	112.1	3.0	102.7	Δ 0.6	令和5年4月
102.1	1.3	96.2	3.6	107.9	8.4	88.0	Δ 8.4	102.9	8.2	95.3	Δ 2.8	106.4	5.0	98.6	0.7	令和5年5月
106.5	Δ 2.6	110.1	Δ 2.0	112.5	16.2	88.4	Δ 9.3	108.5	Δ 1.7	102.4	Δ 2.9	112.3	4.2	111.0	2.0	令和5年6月
108.0	Δ 4.9	107.3	Δ 0.6	107.7	12.3	95.4	3.8	104.3	14.0	97.8	Δ 2.8	113.0	3.1	105.6	0.7	令和5年7月
104.1	Δ 6.0	98.0	Δ 1.1	107.9	13.7	93.8	6.6	81.7	13.8	100.4	1.6	107.0	2.0	101.7	Δ 0.6	令和5年8月
104.3	Δ 8.7	108.5	0.0	105.3	10.3	92.1	5.5	109.6	14.2	100.8	3.5	111.5	6.3	104.8	2.9	令和5年9月
104.8	Δ 5.0	103.2	Δ 2.8	105.4	11.1	93.3	1.2	109.9	12.4	101.3	3.2	110.1	7.9	105.6	2.3	令和5年10月
119.0	2.6	107.6	0.8	106.1	14.7	95.3	10.4	112.4	19.2	102.1	3.2	108.8	9.6	106.4	1.5	令和5年11月
106.3	Δ 3.0	108.0	2.0	107.1	11.1	92.8	10.1	101.2	14.9	100.5	2.7	108.5	4.4	105.1	0.9	令和5年12月
101.2	7.9	87.7	Δ 8.8	106.2	6.4	91.1	14.3	104.7	12.3	98.3	4.1	104.2	Δ 0.1	95.3	1.2	令和6年1月
101.6	Δ 5.1	105.4	1.8	105.6	7.1	93.4	17.8	112.9	14.2	98.6	6.0	99.5	Δ 4.1	103.0	0.6	令和6年2月
104.1	0.8	100.9	Δ 4.9	109.4	4.4	96.7	10.4	111.9	6.2	100.4	3.6	102.5	Δ 5.3	103.6	Δ 4.0	令和6年3月
110.1	1.5	102.5	Δ 4.1	105.9	Δ 2.8	100.8	13.1	126.8	17.0	104.7	4.8	108.2	Δ 3.7	109.0	5.7	令和6年4月

不動産業、物品賃貸業	学術研究等		飲食サービス業等		生活関連サービス等		教育、学習支援業		医療、福祉		複合サービス事業		その他のサービス業			
	前年比	前年比	前年比	前年比	前年比	前年比	前年比	前年比	前年比	前年比	前年比	前年比	前年比			
103.4	3.4	102.6	2.6	94.6	Δ 5.4	84.1	Δ 15.9	93.0	Δ 7.0	101.1	1.1	X	X	99.7	Δ 0.3	令和3年
109.2	5.6	105.7	3.0	104.5	10.5	99.2	18.0	87.7	Δ 5.7	100.5	Δ 0.6	X	X	102.2	2.5	令和4年
105.7	Δ 3.2	104.1	Δ 1.5	108.0	3.3	103.2	4.0	98.7	12.5	96.6	Δ 3.9	X	X	107.0	4.7	令和5年
109.4	Δ 3.5	107.3	Δ 1.9	111.0	3.2	105.1	20.1	104.2	11.3	98.0	Δ 5.9	X	X	107.2	3.7	令和5年4月
101.1	0.7	96.4	1.9	111.1	5.5	102.1	Δ 8.9	105.2	19.8	93.4	Δ 6.5	X	X	101.7	2.2	令和5年5月
106.8	Δ 8.6	113.7	Δ 2.9	110.1	1.7	111.2	Δ 0.9	112.6	9.2	100.8	Δ 5.5	X	X	112.7	2.4	令和5年6月
111.0	Δ 2.8	107.4	Δ 2.0	107.3	Δ 1.0	103.8	Δ 1.7	96.3	9.9	95.6	Δ 6.5	X	X	113.2	6.8	令和5年7月
109.8	Δ 0.2	99.6	2.6	108.4	2.2	102.7	Δ 1.1	79.5	21.6	97.9	Δ 2.3	X	X	105.6	2.6	令和5年8月
99.9	Δ 9.0	109.1	Δ 2.0	108.4	3.8	102.7	Δ 2.6	100.8	13.6	97.8	Δ 0.4	X	X	108.0	6.4	令和5年9月
105.6	Δ 2.4	101.7	Δ 1.9	108.0	3.1	106.0	2.1	104.6	13.4	97.8	0.7	X	X	109.3	6.6	令和5年10月
113.5	0.1	107.7	3.4	106.0	7.7	104.4	3.8	102.1	16.4	98.7	Δ 0.6	X	X	109.3	6.5	令和5年11月
104.3	Δ 4.6	107.6	5.6	108.4	4.1	103.7	6.1	93.8	14.3	96.4	Δ 2.5	X	X	107.9	6.1	令和5年12月
94.1	0.6	93.4	Δ 2.1	115.8	7.0	91.6	0.3	105.6	12.8	95.7	0.2	X	X	96.7	0.5	令和6年1月
94.4	Δ 11.5	99.6	Δ 2.9	122.3	20.0	89.1	Δ 5.8	107.2	9.4	94.7	1.5	X	X	102.2	Δ 1.4	令和6年2月
97.0	Δ 7.5	96.8	Δ 7.8	116.8	4.9	90.3	Δ 17.3	107.0	Δ 2.1	95.7	1.3	X	X	104.0	Δ 6.1	令和6年3月
101.1	Δ 6.8	101.5	Δ 6.4	117.6	4.4	96.6	Δ 7.5	129.5	19.1	99.2	1.2	X	X	109.1	1.1	令和6年4月

不動産業、物品賃貸業	学術研究等		飲食サービス業等		生活関連サービス等		教育、学習支援業		医療、福祉		複合サービス事業		その他のサービス業			
	前年比	前年比	前年比	前年比	前年比	前年比	前年比	前年比	前年比	前年比	前年比	前年比	前年比			
92.3	Δ 7.6	97.2	Δ 2.9	96.4	Δ 3.7	89.5	Δ 10.5	110.3	10.3	100.2	0.2	104.6	4.6	99.4	Δ 0.6	令和3年
106.8	15.7	104.3	7.3	91.3	Δ 5.3	81.6	Δ 8.8	108.4	Δ 1.7	97.9	Δ 2.3	101.9	Δ 2.6	101.9	2.5	令和4年
103.2	Δ 3.4	104.9	0.6	104.9	14.9	82.5	1.1	108.7	0.3	103.3	5.5	109.0	7.0	97.1	Δ 4.7	令和5年
104.0	Δ 1.7	106.2	0.0	107.3	9.2	81.0	Δ 2.6	106.8	Δ 4.4	103.9	4.8	111.8	Δ 2.1	93.6	Δ 8.4	令和5年4月
101.0	1.5	97.0	4.3	106.4	10.0	80.4	Δ 8.1	97.5	Δ 13.5	99.3	5.1	102.3	0.8	91.8	Δ 2.3	令和5年5月
104.8	0.4	108.6	Δ 2.4	113.8	24.5	76.0	Δ 15.3	98.8	Δ 23.0	105.7	1.7	112.0	6.6	106.4	1.1	令和5年6月
105.0	Δ 6.0	108.2	0.0	108.1	20.4	91.0	7.6	122.8	22.2	102.5	4.9	115.3	1.5	91.3	Δ 10.4	令和5年7月
99.8	Δ 8.9	97.6	Δ 3.6	107.9	20.4	89.2	12.2	86.7	Δ 0.8	105.7	9.8	102.2	0.6	93.6	Δ 6.8	令和5年8月
104.8	Δ 8.6	109.1	0.8	103.9	13.8	86.6	11.5	129.7	14.3	107.5	11.9	114.5	8.2	97.9	Δ 3.6	令和5年9月
102.7	Δ 6.3	105.0	Δ 3.3	104.2	15.5	86.5	0.6	122.2	10.1	109.1	7.8	110.7	13.9	97.9	Δ 5.4	令和5年10月
119.8	3.6	108.4	Δ 0.6	106.2	18.4	90.7	15.2	136.0	23.7	109.4	10.7	111.7	17.3	99.9	Δ 7.6	令和5年11月
105.6	Δ 2.4	109.1	0.0	106.5	14.9	87.0	12.7	118.4	15.2	109.6	13.3	110.4	16.7	99.0	Δ 8.1	令和5年12月
103.1	14.3	84.5	Δ 13.3	101.8	6.2	90.6	23.3	101.7	11.6	104.1	12.8	103.6	0.3	92.4	1.8	令和6年1月
103.6	0.5	110.3	5.3	98.2	1.2	95.4	34.0	126.6	26.2	107.2	15.4	105.0	Δ 4.0	104.4	3.9	令和6年2月
106.0	8.5	104.6	Δ 2.8	105.9	4.0	100.1	31.2	123.3	31.6	111.1	8.7	106.0	1.1	102.4	Δ 0.2	令和6年3月
113.3	8.9	104.0	Δ 2.1	100.7	Δ 6.2	103.6	27.9	119.1	11.5	116.9	12.4	108.2	Δ 3.2	108.4	15.8	令和6年4月

第3-3表 所定外労働時間指数
5人以上

	調査産業計		建設業		製造業		電気・ガス業		情報通信業		運輸業、郵便業		卸売業、小売業		金融業、保険業	
	前年比		前年比		前年比		前年比		前年比		前年比		前年比		前年比	
令和3年	109.1	9.1	100.0	0.0	105.0	5.0	147.7	47.7	119.1	19.1	112.0	12.0	101.3	1.4	115.6	15.7
令和4年	112.6	3.2	130.1	30.1	101.9	Δ 3.0	197.7	33.9	118.7	Δ 0.3	123.7	10.4	105.6	4.2	111.7	Δ 3.4
令和5年	111.9	Δ 0.6	147.5	13.4	106.9	4.9	138.1	Δ 30.1	109.1	Δ 8.1	136.2	10.1	106.5	0.9	115.9	3.8
令和5年4月	116.1	1.8	133.3	Δ 13.9	111.4	9.1	154.6	Δ 30.9	113.0	Δ 9.1	136.4	11.3	109.4	12.9	118.6	Δ 12.8
令和5年5月	106.5	Δ 3.9	132.4	12.6	99.3	6.9	134.0	Δ 25.7	92.2	Δ 6.2	113.9	Δ 3.9	104.7	1.6	122.1	9.4
令和5年6月	112.9	Δ 1.0	148.0	7.8	104.3	6.5	132.0	Δ 28.1	107.8	Δ 7.5	141.0	12.4	106.3	3.1	120.9	7.2
令和5年7月	109.7	Δ 1.9	159.8	24.5	105.7	4.2	125.8	Δ 37.4	113.0	Δ 2.3	129.5	7.7	106.3	Δ 6.8	119.8	12.0
令和5年8月	100.0	Δ 4.1	147.1	29.4	99.3	0.0	127.8	Δ 33.7	102.6	Δ 4.8	121.4	3.0	100.0	Δ 7.2	108.1	0.0
令和5年9月	110.8	Δ 1.9	168.6	35.4	103.6	2.9	142.3	Δ 40.0	107.0	Δ 11.5	137.6	11.8	104.7	1.6	103.5	Δ 1.1
令和5年10月	112.9	Δ 7.1	160.8	10.8	107.9	4.2	159.8	Δ 26.9	102.6	Δ 12.6	142.8	Δ 14.2	110.9	0.0	122.1	20.7
令和5年11月	112.9	0.0	150.0	2.7	108.6	4.1	138.1	Δ 28.4	109.6	Δ 14.8	142.2	23.0	104.7	Δ 8.2	108.1	8.1
令和5年12月	112.9	Δ 3.7	142.2	21.9	107.1	Δ 0.7	145.4	Δ 24.6	133.0	7.0	142.2	10.3	109.4	Δ 4.1	110.5	9.2
令和6年1月	108.6	Δ 5.6	117.6	Δ 6.3	95.0	Δ 8.9	129.9	Δ 17.1	144.3	58.1	179.2	29.7	101.6	Δ 9.7	69.8	Δ 30.2
令和6年2月	117.2	0.0	134.3	Δ 10.5	101.4	Δ 12.9	119.6	Δ 16.5	140.0	17.5	189.6	39.0	107.8	13.1	75.6	Δ 19.7
令和6年3月	118.3	Δ 5.1	136.3	Δ 9.7	103.6	Δ 9.9	121.6	Δ 20.3	153.9	35.1	200.0	28.6	114.1	0.0	81.4	Δ 35.8
令和6年4月	117.2	Δ 2.7	127.5	Δ 5.8	97.9	Δ 13.3	124.7	Δ 26.7	146.1	32.3	183.2	32.1	115.6	5.7	87.2	Δ 18.5

30人以上

	調査産業計		建設業		製造業		電気・ガス業		情報通信業		運輸業、郵便業		卸売業、小売業		金融業、保険業	
	前年比		前年比		前年比		前年比		前年比		前年比		前年比		前年比	
令和3年	104.5	4.5	118.2	18.1	104.3	4.2	135.5	35.5	105.5	5.4	97.4	Δ 2.5	87.0	Δ 13.1	125.6	25.6
令和4年	109.3	4.6	134.1	13.5	104.6	0.3	207.0	52.8	123.7	17.3	107.3	10.2	89.6	3.0	129.3	2.9
令和5年	107.0	Δ 2.1	146.2	9.0	110.4	5.5	128.6	Δ 37.9	122.1	Δ 1.3	100.2	Δ 6.6	83.7	Δ 6.6	153.5	18.7
令和5年4月	112.0	2.5	143.2	1.6	115.8	10.5	141.8	Δ 34.2	126.3	Δ 2.7	98.0	Δ 7.8	87.7	0.0	148.6	Δ 1.3
令和5年5月	102.8	Δ 4.3	129.5	11.0	103.4	8.6	120.9	Δ 39.3	106.1	5.2	94.6	Δ 6.3	78.5	Δ 20.3	159.8	31.5
令和5年6月	106.5	Δ 4.1	153.0	19.5	108.2	9.0	130.0	Δ 36.1	121.9	Δ 1.5	93.7	Δ 13.9	78.5	Δ 16.3	156.1	19.3
令和5年7月	104.6	Δ 0.9	152.3	19.0	110.3	8.0	115.5	Δ 40.6	121.1	2.3	93.7	Δ 11.1	84.6	Δ 1.9	166.4	29.0
令和5年8月	96.3	Δ 5.5	131.1	7.5	104.1	1.4	116.4	Δ 41.8	110.5	Δ 0.8	89.8	Δ 12.7	81.5	Δ 13.1	148.6	15.2
令和5年9月	105.6	Δ 4.2	160.6	19.8	108.2	5.4	136.4	Δ 45.8	121.9	Δ 4.8	95.1	Δ 14.5	83.1	3.9	144.9	11.5
令和5年10月	108.3	Δ 10.0	162.9	15.6	111.0	3.9	154.5	Δ 33.6	115.8	Δ 3.7	102.9	Δ 34.3	86.2	Δ 1.7	166.4	38.0
令和5年11月	105.6	Δ 4.2	148.5	4.8	111.0	1.3	129.1	Δ 36.0	124.6	Δ 6.5	94.6	Δ 5.4	87.7	Δ 5.0	149.5	26.9
令和5年12月	104.6	Δ 8.9	144.7	20.1	109.6	Δ 1.8	134.5	Δ 29.5	155.3	19.6	99.0	Δ 12.5	84.6	Δ 14.1	152.3	26.3
令和6年1月	107.4	Δ 9.4	118.2	0.0	97.9	Δ 9.5	101.8	Δ 30.9	174.6	74.6	150.2	16.2	100.0	14.0	109.3	Δ 17.6
令和6年2月	112.0	Δ 1.7	123.5	Δ 13.8	101.4	Δ 14.4	107.3	Δ 24.3	164.9	19.8	146.8	40.6	100.0	27.4	117.8	Δ 8.0
令和6年3月	113.0	Δ 1.6	134.1	Δ 10.1	103.4	Δ 11.2	107.3	Δ 28.9	179.8	43.4	158.0	47.3	115.4	38.9	134.6	Δ 15.8
令和6年4月	114.8	Δ 1.6	128.0	Δ 10.1	98.6	Δ 15.3	114.5	Δ 30.0	170.2	33.8	142.0	47.0	113.8	32.0	137.4	Δ 0.7

5~29人

	調査産業計		建設業		製造業		電気・ガス業		情報通信業		運輸業、郵便業		卸売業、小売業		金融業、保険業	
	前年比		前年比		前年比		前年比		前年比		前年比		前年比		前年比	
令和3年	119.9	20.0	88.8	Δ 11.3	108.6	8.6	206.7	106.6	176.1	76.1	162.9	62.8	111.6	11.6	97.6	Δ 2.3
令和4年	119.1	Δ 0.7	127.4	43.5	89.8	Δ 17.3	X	X	95.7	Δ 45.7	176.4	8.3	117.7	5.5	77.2	Δ 20.9
令和5年	122.1	2.5	147.5	15.8	91.9	2.3	178.0	X	53.0	Δ 44.6	293.8	66.6	123.8	5.2	52.4	Δ 32.1
令和5年4月	123.6	1.1	125.8	Δ 23.3	93.2	2.9	213.6	X	53.3	Δ 46.3	307.1	73.7	125.4	19.7	66.7	Δ 37.1
令和5年5月	113.9	Δ 2.4	133.7	13.3	80.3	Δ 1.1	205.1	X	34.2	Δ 60.1	185.7	4.5	123.8	14.7	59.1	Δ 35.0
令和5年6月	125.0	4.7	142.7	0.0	88.0	Δ 3.8	123.7	X	48.3	Δ 44.8	360.7	102.0	125.4	14.5	62.1	Δ 18.1
令和5年7月	120.8	Δ 3.4	164.0	28.0	88.9	Δ 9.6	172.9	X	75.8	Δ 24.2	290.2	75.7	122.2	Δ 9.4	42.4	Δ 35.0
令和5年8月	108.3	Δ 1.3	157.3	44.3	80.3	Δ 5.1	184.7	X	67.5	Δ 23.6	260.7	58.7	114.3	Δ 3.9	39.4	Δ 40.9
令和5年9月	120.8	2.3	171.9	45.7	84.6	Δ 10.0	157.6	X	40.8	Δ 52.9	332.1	118.8	120.6	1.3	33.3	Δ 43.7
令和5年10月	125.0	1.1	158.4	6.8	94.9	4.7	166.1	X	46.7	Δ 54.8	320.5	82.2	130.2	1.2	47.0	Δ 27.9
令和5年11月	129.2	7.0	149.4	0.7	99.1	19.5	174.6	X	46.7	Δ 55.9	364.3	119.3	117.5	Δ 10.8	39.4	Δ 40.9
令和5年12月	131.9	9.2	139.3	22.7	97.4	7.5	194.9	X	39.2	Δ 60.5	338.4	93.4	128.6	2.6	43.9	Δ 32.7
令和6年1月	109.7	2.6	112.4	Δ 11.5	80.3	3.2	278.0	31.2	35.0	Δ 41.7	281.3	81.0	104.8	Δ 20.4	22.7	Δ 61.6
令和6年2月	129.2	7.0	138.2	Δ 8.9	102.6	1.7	188.1	19.4	52.5	3.3	356.3	36.7	114.3	4.4	24.2	Δ 53.0
令和6年3月	129.2	Δ 9.7	133.7	Δ 9.8	104.3	Δ 2.3	203.4	17.6	55.0	Δ 24.1	363.4	3.8	112.7	Δ 18.4	18.2	Δ 78.5
令和6年4月	122.2	Δ 3.3	123.6	Δ 1.7	96.6	4.7	181.4	Δ 15.1	58.3	9.4	346.4	12.8	117.5	Δ 6.3	28.8	Δ 56.8

不動産業、物品賃貸業	学術研究等		飲食サービス業等		生活関連サービス等		教育、学習支援業		医療、福祉		複合サービス事業		その他のサービス業			
	前年比	前年比	前年比	前年比	前年比	前年比	前年比	前年比	前年比	前年比	前年比	前年比	前年比			
51.6	Δ 48.4	253.1	153.0	75.7	Δ 24.3	277.2	177.1	92.0	Δ 8.0	110.0	10.0	83.9	Δ 16.1	147.3	47.3	令和3年
134.5	160.7	219.5	Δ 13.3	82.8	9.4	218.6	Δ 21.1	83.5	Δ 9.2	110.0	0.0	191.2	127.9	178.3	21.0	令和4年
134.7	0.1	192.3	Δ 12.4	66.5	Δ 19.7	218.6	0.0	85.3	2.2	88.7	Δ 19.4	188.6	Δ 1.4	167.5	Δ 6.1	令和5年
143.6	69.7	213.0	Δ 18.4	68.3	Δ 19.6	240.0	Δ 7.7	111.9	30.4	92.0	Δ 14.8	224.5	25.0	160.6	Δ 6.5	令和5年4月
121.8	58.4	189.6	Δ 24.3	63.3	Δ 27.0	243.3	Δ 25.5	91.8	Δ 3.2	88.0	Δ 20.0	210.2	13.2	169.0	Δ 14.3	令和5年5月
124.4	61.8	175.3	Δ 34.1	71.7	Δ 13.9	273.3	5.1	94.8	Δ 13.0	84.0	Δ 16.0	175.5	7.5	167.6	Δ 15.0	令和5年6月
132.1	Δ 27.9	167.5	Δ 7.2	73.3	Δ 17.0	216.7	30.0	76.1	Δ 1.0	82.0	Δ 28.1	181.6	Δ 7.3	163.4	Δ 6.4	令和5年7月
125.6	Δ 25.8	144.2	19.4	70.0	Δ 23.7	173.3	18.1	35.1	9.3	86.0	Δ 23.2	136.7	Δ 22.1	159.2	Δ 12.4	令和5年8月
134.6	Δ 29.0	166.2	Δ 14.1	60.0	Δ 29.4	233.3	37.2	82.8	Δ 13.3	88.0	Δ 24.1	155.1	Δ 19.1	162.0	Δ 9.4	令和5年9月
130.8	Δ 37.4	161.0	21.5	65.0	Δ 25.0	273.3	10.8	80.6	Δ 22.3	92.0	Δ 19.3	153.1	Δ 25.7	162.0	Δ 3.3	令和5年10月
146.2	Δ 19.1	167.5	Δ 17.3	68.3	5.1	206.7	10.7	102.2	9.5	84.0	Δ 25.0	159.2	Δ 22.0	164.8	6.4	令和5年11月
155.1	Δ 19.9	170.1	8.3	75.0	Δ 21.1	213.3	8.4	84.3	1.8	90.0	Δ 23.7	171.4	Δ 44.7	171.8	Δ 7.6	令和5年12月
96.2	Δ 16.6	162.3	Δ 26.5	86.7	40.5	173.3	15.5	88.8	Δ 20.6	88.0	Δ 10.2	165.3	Δ 34.7	121.1	Δ 31.8	令和6年1月
110.3	Δ 23.9	239.0	Δ 5.1	86.7	48.7	190.0	Δ 6.5	110.4	15.6	94.0	9.3	83.7	Δ 54.9	123.9	Δ 29.0	令和6年2月
120.5	Δ 26.6	200.0	Δ 33.6	90.0	45.9	206.7	Δ 4.6	100.0	1.5	94.0	4.4	93.9	Δ 48.9	119.7	Δ 34.1	令和6年3月
141.0	Δ 9.8	168.8	Δ 24.9	88.3	29.3	233.3	Δ 7.9	132.1	2.9	90.0	0.0	167.3	Δ 17.2	118.3	Δ 27.0	令和6年4月

不動産業、物品賃貸業	学術研究等		飲食サービス業等		生活関連サービス等		教育、学習支援業		医療、福祉		複合サービス事業		その他のサービス業			
	前年比	前年比	前年比	前年比	前年比	前年比	前年比	前年比	前年比	前年比	前年比	前年比	前年比			
83.9	Δ 16.1	121.3	21.3	75.6	Δ 24.4	85.0	Δ 15.1	109.7	9.7	103.4	3.4	X	X	129.7	29.7	令和3年
121.6	44.9	84.9	Δ 30.0	94.6	25.1	208.1	144.8	98.5	Δ 10.2	100.5	Δ 2.8	X	X	155.7	20.0	令和4年
100.4	Δ 17.4	166.1	95.6	63.1	Δ 33.3	257.7	23.8	83.5	Δ 15.2	87.8	Δ 12.6	X	X	159.1	2.2	令和5年
129.8	6.3	157.5	160.8	60.3	Δ 42.6	282.1	48.7	115.2	10.2	96.3	2.0	X	X	155.3	0.0	令和5年4月
96.9	Δ 4.5	143.4	149.4	62.8	Δ 43.7	328.2	4.1	90.9	Δ 23.1	88.9	Δ 9.4	X	X	144.7	Δ 19.7	令和5年5月
90.8	Δ 15.1	162.3	123.6	62.8	Δ 41.7	346.2	73.1	103.0	Δ 23.6	85.2	Δ 9.7	X	X	152.6	Δ 16.0	令和5年6月
97.7	Δ 11.7	167.0	124.2	67.9	Δ 35.4	215.4	13.5	70.5	Δ 16.2	81.5	Δ 18.5	X	X	168.4	11.3	令和5年7月
90.1	Δ 21.3	140.6	122.5	67.9	Δ 36.2	184.6	5.8	40.2	8.4	83.3	Δ 18.3	X	X	152.6	0.0	令和5年8月
95.4	Δ 37.5	167.0	84.3	59.0	Δ 38.7	284.6	32.1	80.3	Δ 22.0	83.3	Δ 22.4	X	X	167.1	9.5	令和5年9月
91.6	Δ 41.2	175.5	116.4	66.7	Δ 34.2	323.1	Δ 3.1	69.7	Δ 41.0	83.3	Δ 15.1	X	X	168.4	17.4	令和5年10月
100.0	Δ 25.1	182.1	80.5	62.8	35.9	189.7	Δ 21.3	84.1	Δ 17.1	79.6	Δ 24.6	X	X	163.2	11.7	令和5年11月
92.4	Δ 27.9	167.0	90.4	69.2	Δ 32.6	182.1	Δ 25.2	71.2	Δ 25.4	81.5	Δ 26.6	X	X	148.7	3.7	令和5年12月
92.4	Δ 4.6	139.6	Δ 20.9	69.2	8.0	97.4	Δ 56.3	90.2	Δ 32.0	90.7	Δ 15.5	X	X	110.5	Δ 34.4	令和6年1月
103.8	0.7	162.3	Δ 17.3	55.1	Δ 2.3	141.0	Δ 50.5	112.9	12.0	94.4	1.9	X	X	127.6	Δ 20.5	令和6年2月
116.0	2.7	151.9	Δ 21.8	56.4	Δ 6.5	169.2	Δ 48.0	97.0	Δ 7.2	94.4	8.5	X	X	102.6	Δ 38.6	令和6年3月
127.5	1.2	153.8	Δ 12.4	61.5	Δ 2.1	179.5	Δ 44.0	153.0	10.4	92.6	Δ 1.9	X	X	105.3	Δ 32.8	令和6年4月

不動産業、物品賃貸業	学術研究等		飲食サービス業等		生活関連サービス等		教育、学習支援業		医療、福祉		複合サービス事業		その他のサービス業			
	前年比	前年比	前年比	前年比	前年比	前年比	前年比	前年比	前年比	前年比	前年比	前年比	前年比			
25.4	Δ 74.6	460.2	360.3	76.0	Δ 23.9	474.3	374.2	55.5	Δ 44.5	126.8	26.8	68.8	Δ 31.0	196.4	96.5	令和3年
125.1	392.5	399.8	Δ 13.1	70.8	Δ 6.8	232.3	Δ 51.0	51.5	Δ 7.2	131.6	3.8	102.7	49.3	238.3	21.3	令和4年
142.3	13.7	247.4	Δ 38.1	67.5	Δ 4.7	169.8	Δ 26.9	90.4	75.5	89.5	Δ 32.0	149.1	45.2	191.7	Δ 19.6	令和5年
133.3	203.6	311.5	Δ 39.8	71.2	8.9	183.3	Δ 45.0	107.4	128.0	81.4	Δ 40.7	189.3	23.2	176.7	Δ 17.8	令和5年4月
124.2	173.0	271.2	Δ 45.3	61.5	Δ 3.1	133.3	Δ 60.5	95.6	109.6	81.4	Δ 40.7	160.7	15.4	231.7	Δ 4.1	令和5年5月
133.3	225.9	211.5	Δ 59.0	76.9	25.0	179.2	Δ 45.6	80.1	55.5	83.7	Δ 28.0	185.7	48.6	210.0	Δ 12.5	令和5年6月
139.4	Δ 35.7	186.5	Δ 42.3	76.9	2.5	212.5	50.0	89.0	44.0	86.0	Δ 41.3	114.3	Δ 8.6	153.3	Δ 34.8	令和5年7月
134.8	Δ 28.8	165.4	Δ 18.1	69.2	Δ 10.0	158.3	31.0	25.0	21.4	90.7	Δ 30.3	117.9	6.5	181.7	Δ 30.1	令和5年8月
147.0	Δ 23.6	180.8	Δ 46.3	59.6	Δ 18.5	170.8	36.6	91.2	12.7	95.3	Δ 28.1	103.6	Δ 12.1	151.7	Δ 39.3	令和5年9月
142.4	Δ 35.6	153.8	Δ 27.3	61.5	Δ 15.9	208.3	31.6	104.4	42.0	107.0	Δ 28.1	110.7	Δ 11.4	150.0	Δ 35.3	令和5年10月
162.1	Δ 16.4	161.5	Δ 53.4	71.2	Δ 7.4	225.0	68.8	141.2	81.3	97.7	Δ 23.6	110.7	34.8	173.3	Δ 2.8	令和5年11月
183.3	Δ 16.0	192.3	Δ 25.9	78.8	Δ 8.9	250.0	62.1	112.5	98.8	109.3	Δ 19.0	135.7	46.1	230.0	Δ 22.9	令和5年12月
59.1	Δ 36.0	209.6	Δ 28.8	98.1	59.5	258.3	210.1	88.2	36.3	83.7	16.1	110.7	Δ 45.6	151.7	Δ 25.4	令和6年1月
69.7	Δ 51.6	369.2	6.1	109.6	83.9	245.8	96.6	107.4	25.9	93.0	29.0	114.3	Δ 41.8	111.7	Δ 47.6	令和6年2月
72.7	Δ 57.5	288.5	Δ 41.4	113.5	78.7	250.0	130.8	107.4	21.8	90.7	Δ 9.3	139.3	Δ 13.3	166.7	Δ 25.9	令和6年3月
98.5	Δ 26.1	209.6	Δ 32.7	105.8	48.6	291.7	59.1	88.2	Δ 17.9	81.4	2.9	171.4	Δ 9.5	153.3	Δ 13.2	令和6年4月

第4表 常用雇用指数
5人以上

	調査産業計		建設業		製造業		電気・ガス業		情報通信業		運輸業、郵便業		卸売業、小売業		金融業、保険業	
	前年比		前年比		前年比		前年比		前年比		前年比		前年比		前年比	
令和2年	100.0	Δ 0.7	100.0	1.0	100.0	Δ 2.9	100.0	Δ 3.7	100.0	4.2	100.0	0.2	100.0	Δ 0.8	100.0	Δ 3.8
令和3年	99.5	Δ 0.5	100.7	0.7	100.8	0.8	93.8	Δ 6.2	98.5	Δ 1.5	99.1	Δ 0.9	99.1	Δ 0.9	98.0	Δ 2.0
令和4年	99.9	0.4	100.0	Δ 0.7	100.0	Δ 0.8	100.1	6.8	97.0	Δ 1.6	96.9	Δ 2.2	98.9	Δ 0.2	98.1	0.1
令和5年	102.7	2.8	97.5	Δ 2.5	101.9	1.9	102.5	2.5	98.1	1.2	97.1	0.2	103.7	4.9	98.0	Δ 0.1
令和5年4月	102.4	2.4	99.1	Δ 0.7	101.7	1.8	102.5	2.4	99.0	1.9	98.0	1.0	102.3	2.7	97.3	Δ 2.1
令和5年5月	102.2	2.0	97.1	Δ 3.3	102.3	1.4	102.0	1.7	98.6	0.7	97.6	1.2	101.9	2.6	98.6	0.0
令和5年6月	102.6	2.3	96.6	Δ 3.0	102.2	2.6	103.2	0.2	98.7	1.4	96.7	0.2	104.1	4.3	98.2	Δ 1.3
令和5年7月	103.3	2.8	96.4	Δ 4.1	103.6	2.0	103.1	Δ 0.3	100.2	3.0	96.4	0.1	105.4	5.8	97.4	Δ 1.9
令和5年8月	103.2	3.2	96.3	Δ 3.9	103.5	2.5	102.4	Δ 0.6	99.3	2.9	96.4	1.2	106.1	6.9	97.3	Δ 1.7
令和5年9月	103.3	3.7	96.3	Δ 4.2	102.9	2.2	102.9	0.7	98.5	3.1	96.0	0.7	106.1	7.5	97.7	Δ 0.4
令和5年10月	103.7	3.4	96.1	Δ 4.2	102.3	1.9	102.3	2.2	97.6	2.0	97.4	Δ 2.3	106.7	8.6	98.0	0.1
令和5年11月	103.7	3.5	96.2	Δ 3.7	102.5	3.2	101.8	1.4	97.6	0.6	97.6	Δ 2.1	107.0	8.9	98.8	0.7
令和5年12月	103.9	3.7	96.5	Δ 2.8	102.3	2.7	101.8	1.7	97.2	Δ 0.5	96.3	Δ 1.5	108.1	8.9	98.6	0.7
令和6年1月	102.7	1.2	95.6	Δ 3.5	100.3	0.9	102.1	Δ 1.7	97.1	Δ 0.7	94.9	Δ 2.9	107.0	7.3	98.3	0.5
令和6年2月	103.2	1.6	96.2	Δ 3.5	101.3	1.1	102.2	Δ 0.3	97.2	0.8	95.3	Δ 2.6	107.3	8.4	97.8	Δ 0.3
令和6年3月	102.1	1.1	94.6	Δ 5.6	100.3	0.4	102.1	0.0	96.5	0.2	93.3	Δ 4.2	106.1	7.8	98.3	0.0
令和6年4月	103.2	0.8	95.2	Δ 3.9	102.5	0.8	105.2	2.6	98.5	Δ 0.5	93.9	Δ 4.2	107.2	4.8	99.2	2.0

30人以上

	調査産業計		建設業		製造業		電気・ガス業		情報通信業		運輸業、郵便業		卸売業、小売業		金融業、保険業	
	前年比		前年比		前年比		前年比		前年比		前年比		前年比		前年比	
令和2年	100.0	Δ 1.2	100.0	5.0	100.0	Δ 3.8	100.0	Δ 3.2	100.0	4.9	100.0	Δ 2.3	100.0	Δ 0.3	100.0	Δ 6.3
令和3年	99.7	Δ 0.3	102.3	2.3	101.1	1.1	97.0	Δ 3.0	98.7	Δ 1.3	97.6	Δ 2.4	98.4	Δ 1.6	97.8	Δ 2.2
令和4年	99.0	Δ 0.7	102.5	0.2	100.7	Δ 0.4	101.6	4.7	99.5	0.8	96.6	Δ 1.0	100.2	1.9	96.7	Δ 1.2
令和5年	102.6	3.7	102.6	0.1	103.0	2.4	105.5	3.8	100.6	1.1	99.4	2.8	103.9	3.7	93.4	Δ 3.3
令和5年4月	102.7	3.5	103.8	1.7	103.4	2.2	105.5	5.1	100.9	1.1	99.9	4.0	104.4	3.5	93.5	Δ 4.0
令和5年5月	102.8	3.3	103.0	0.7	104.2	2.4	104.8	4.2	101.1	1.1	99.4	4.1	104.3	2.5	93.5	Δ 3.7
令和5年6月	103.0	3.9	102.7	0.3	104.1	4.2	106.5	2.2	101.3	0.8	99.5	4.0	104.0	1.9	93.3	Δ 5.8
令和5年7月	103.3	3.4	102.7	Δ 0.2	104.0	2.2	106.2	1.5	102.8	2.0	99.3	3.8	104.8	3.1	93.3	Δ 5.5
令和5年8月	102.8	3.5	102.3	Δ 0.5	103.7	2.3	105.3	1.2	101.9	1.6	99.2	4.4	104.9	3.8	93.4	Δ 4.0
令和5年9月	102.7	3.7	102.3	Δ 1.4	103.3	2.2	105.9	2.7	100.9	1.4	98.6	4.0	104.5	4.3	93.7	Δ 2.3
令和5年10月	102.7	3.3	102.4	Δ 1.5	102.9	2.3	105.2	3.1	100.0	0.3	99.6	Δ 0.4	104.5	3.8	92.9	Δ 2.3
令和5年11月	102.8	3.8	102.6	Δ 1.1	102.8	3.4	104.6	2.0	100.1	0.3	99.7	Δ 0.7	104.7	4.2	92.8	Δ 2.8
令和5年12月	102.9	3.6	102.3	Δ 1.4	103.1	3.4	104.6	2.4	99.5	Δ 0.5	98.1	Δ 1.7	105.1	3.7	92.5	Δ 2.8
令和6年1月	101.6	Δ 0.1	101.1	Δ 1.5	100.2	Δ 0.8	104.9	Δ 2.2	99.8	Δ 1.2	98.4	Δ 1.3	104.7	3.3	92.3	Δ 1.9
令和6年2月	101.6	Δ 0.6	100.7	Δ 1.8	101.2	Δ 0.8	105.2	Δ 0.3	100.3	0.8	98.6	Δ 1.5	104.6	1.8	92.2	Δ 2.0
令和6年3月	100.9	Δ 0.7	99.5	Δ 2.6	99.8	Δ 1.9	104.9	0.0	99.9	1.2	97.1	Δ 2.1	104.1	2.8	90.6	Δ 4.2
令和6年4月	102.2	Δ 0.5	99.4	Δ 4.2	102.5	Δ 0.9	104.2	Δ 1.2	102.1	1.2	98.1	Δ 1.8	104.7	0.3	92.3	Δ 1.3

5~29人

	調査産業計		建設業		製造業		電気・ガス業		情報通信業		運輸業、郵便業		卸売業、小売業		金融業、保険業	
	前年比		前年比		前年比		前年比		前年比		前年比		前年比		前年比	
令和2年	100.0	Δ 0.2	100.0	Δ 0.8	100.0	0.5	100.0	Δ 4.6	100.0	0.4	100.0	5.8	100.0	Δ 1.2	100.0	Δ 1.5
令和3年	99.3	Δ 0.7	99.7	Δ 0.3	99.7	Δ 0.3	90.8	Δ 9.2	97.4	Δ 2.6	102.9	2.9	99.7	Δ 0.3	97.6	Δ 2.4
令和4年	101.2	1.9	98.6	Δ 1.0	97.7	Δ 2.0	X	X	86.0	Δ 11.7	97.0	Δ 5.8	98.2	Δ 1.5	99.0	1.5
令和5年	103.0	1.8	95.1	Δ 3.6	97.8	0.1	92.8	X	87.5	1.7	90.2	Δ 7.1	103.7	5.7	102.5	3.5
令和5年4月	102.0	0.9	96.9	Δ 1.7	95.4	0.0	92.7	X	90.5	5.4	92.1	Δ 6.9	100.8	2.1	101.0	0.1
令和5年5月	101.4	0.2	94.5	Δ 5.0	95.4	Δ 2.1	92.7	X	88.0	Δ 1.1	92.1	Δ 6.3	100.4	2.6	103.7	4.1
令和5年6月	102.2	0.3	93.8	Δ 4.4	95.4	Δ 3.1	92.7	X	88.0	4.2	88.1	Δ 10.4	104.3	6.1	103.2	3.6
令和5年7月	103.8	2.0	93.5	Δ 5.8	102.3	1.9	92.7	X	88.7	7.0	87.8	Δ 10.1	106.0	7.7	101.4	1.9
令和5年8月	103.9	2.6	93.5	Δ 5.4	102.6	3.3	92.7	X	88.7	9.1	87.9	Δ 7.8	107.1	9.1	101.3	1.0
令和5年9月	104.3	3.7	93.5	Δ 5.4	101.4	2.6	92.7	X	88.7	11.4	88.1	Δ 8.2	107.3	9.7	101.7	1.8
令和5年10月	105.1	3.6	93.3	Δ 5.2	99.7	0.4	92.7	X	88.0	10.1	90.5	Δ 7.7	108.2	12.0	103.1	2.6
令和5年11月	105.0	3.1	93.3	Δ 4.8	101.3	2.9	92.7	X	88.0	2.7	91.1	Δ 6.1	108.5	12.2	104.9	4.4
令和5年12月	105.4	3.7	93.8	Δ 3.5	99.2	Δ 0.2	92.7	X	87.1	Δ 0.5	90.2	Δ 1.5	110.4	12.7	104.8	4.3
令和6年1月	104.3	2.9	93.0	Δ 4.6	100.9	7.9	92.7	Δ 0.3	86.2	1.9	85.4	Δ 6.3	108.6	10.1	104.3	3.0
令和6年2月	105.6	4.8	94.1	Δ 4.3	101.9	8.9	92.7	Δ 0.3	85.0	1.6	85.9	Δ 5.2	109.2	13.3	103.6	1.8
令和6年3月	103.8	3.6	92.4	Δ 6.8	102.5	9.4	92.7	Δ 0.3	83.3	Δ 3.1	83.1	Δ 9.7	107.5	11.5	106.1	4.2
令和6年4月	104.6	2.5	93.4	Δ 3.6	102.2	7.1	104.8	13.1	84.9	Δ 6.2	82.9	Δ 10.0	108.9	8.0	106.2	5.1

不動産業、物品賃貸業	学術研究等		飲食サービス業等		生活関連サービス等		教育、学習支援業		医療、福祉		複合サービス事業		その他のサービス業			
	前年比	前年比	前年比	前年比	前年比	前年比	前年比	前年比	前年比	前年比	前年比	前年比	前年比			
100.0	8.4	100.0	Δ 6.0	100.0	Δ 9.5	100.0	Δ 2.1	100.0	5.0	100.0	2.9	100.0	Δ 0.5	100.0	0.1	令和2年
103.6	3.6	105.9	5.9	91.6	Δ 8.4	109.0	9.0	102.1	2.1	98.1	Δ 1.9	104.0	4.0	101.3	1.3	令和3年
102.1	Δ 1.5	98.9	Δ 6.6	106.2	15.9	109.8	0.7	103.9	1.8	95.9	Δ 2.2	103.1	Δ 0.9	102.9	1.6	令和4年
103.9	1.7	117.0	18.3	106.5	0.4	104.6	Δ 4.7	106.4	2.5	103.2	7.6	100.5	Δ 2.6	102.4	Δ 0.6	令和5年
103.6	1.7	117.9	17.5	104.6	Δ 3.0	104.4	Δ 1.4	106.1	3.6	103.4	7.4	101.7	Δ 2.3	100.9	Δ 1.2	令和5年4月
105.5	4.5	117.6	16.8	103.8	Δ 3.9	103.8	Δ 2.0	107.0	3.3	103.1	7.2	101.1	Δ 2.1	100.7	Δ 1.6	令和5年5月
103.6	0.1	117.9	16.7	103.6	Δ 4.3	101.1	Δ 8.1	107.0	2.6	104.1	7.7	100.8	Δ 2.8	101.3	Δ 1.5	令和5年6月
105.1	0.8	118.0	16.8	104.5	Δ 5.1	106.4	Δ 2.8	107.3	2.6	104.3	9.5	101.0	Δ 2.6	101.5	Δ 1.7	令和5年7月
105.1	1.1	116.8	17.4	102.7	Δ 3.8	102.5	Δ 7.5	107.3	2.9	104.0	9.3	100.6	Δ 2.8	101.5	Δ 1.6	令和5年8月
102.5	Δ 3.1	117.7	18.3	107.9	4.5	103.8	Δ 4.1	106.7	1.0	103.8	8.9	99.8	Δ 3.1	101.7	Δ 1.4	令和5年9月
101.8	Δ 0.2	117.4	19.3	110.1	2.2	105.2	Δ 5.7	107.3	1.0	103.6	8.3	99.4	Δ 3.5	102.6	Δ 0.7	令和5年10月
102.0	Δ 4.5	117.4	19.5	108.4	0.8	105.4	Δ 5.1	107.7	1.6	103.3	7.5	100.2	Δ 2.3	103.3	Δ 1.1	令和5年11月
102.1	Δ 3.2	117.4	18.6	110.1	0.9	105.4	Δ 4.5	107.6	2.6	103.1	7.6	100.4	Δ 1.5	103.6	Δ 0.5	令和5年12月
101.7	Δ 4.1	117.4	1.0	102.8	Δ 4.8	105.7	Δ 1.2	108.2	2.8	103.1	1.4	99.3	Δ 2.6	103.3	Δ 0.8	令和6年1月
101.4	Δ 3.2	116.6	1.2	109.6	1.2	103.5	Δ 2.0	107.5	2.5	102.6	0.5	99.7	Δ 0.9	103.0	Δ 0.8	令和6年2月
101.3	Δ 3.5	117.2	2.4	106.1	0.4	102.4	Δ 2.8	105.6	2.3	101.5	Δ 0.4	100.2	2.0	103.5	0.4	令和6年3月
101.0	Δ 2.5	117.8	Δ 0.1	107.3	2.6	108.8	4.2	102.3	Δ 3.6	103.3	Δ 0.1	102.4	0.7	103.4	2.5	令和6年4月

不動産業、物品賃貸業	学術研究等		飲食サービス業等		生活関連サービス等		教育、学習支援業		医療、福祉		複合サービス事業		その他のサービス業			
	前年比	前年比	前年比	前年比	前年比	前年比	前年比	前年比	前年比	前年比	前年比	前年比	前年比			
100.0	7.0	100.0	Δ 13.9	100.0	Δ 14.5	100.0	Δ 4.1	100.0	4.9	100.0	2.3	X	X	100.0	0.5	令和2年
150.5	50.5	109.8	9.8	94.5	Δ 5.5	98.1	Δ 1.9	103.8	3.8	97.1	Δ 2.9	X	X	100.8	0.8	令和3年
156.1	3.8	82.2	Δ 25.1	101.3	7.1	95.4	Δ 2.8	105.7	1.8	92.2	Δ 5.1	X	X	102.7	1.9	令和4年
162.3	3.9	119.6	45.5	99.5	Δ 1.8	97.1	1.8	106.6	0.8	102.2	10.8	X	X	99.7	Δ 2.9	令和5年
163.8	8.5	118.2	41.5	97.5	Δ 5.6	97.1	4.5	104.9	0.7	103.2	10.6	X	X	97.2	Δ 4.5	令和5年4月
166.6	7.1	117.7	40.6	97.4	Δ 5.2	98.9	4.7	106.7	0.8	102.5	10.3	X	X	97.8	Δ 4.0	令和5年5月
163.5	4.3	118.0	40.1	98.6	Δ 2.8	94.4	Δ 0.9	106.7	0.5	103.5	11.4	X	X	98.7	Δ 3.6	令和5年6月
163.5	1.4	118.2	40.3	100.4	Δ 3.6	98.2	2.1	106.7	0.4	103.4	11.4	X	X	98.9	Δ 4.2	令和5年7月
163.7	2.8	119.5	43.3	97.5	Δ 4.0	97.6	2.1	106.6	0.7	102.6	11.5	X	X	98.0	Δ 4.8	令和5年8月
160.7	0.8	122.8	48.2	99.7	Δ 1.0	96.4	Δ 0.1	106.0	Δ 0.6	102.9	12.0	X	X	98.4	Δ 4.9	令和5年9月
157.2	0.0	122.2	50.1	101.3	1.4	96.4	Δ 0.1	107.0	Δ 0.7	102.4	11.3	X	X	98.8	Δ 4.7	令和5年10月
160.0	0.3	121.1	51.5	100.4	0.1	99.4	5.0	107.6	0.3	102.3	11.5	X	X	99.8	Δ 4.4	令和5年11月
160.6	Δ 2.1	121.9	51.4	102.2	Δ 2.3	98.4	3.3	107.3	0.6	102.3	11.8	X	X	100.0	Δ 3.6	令和5年12月
159.3	Δ 1.1	120.6	Δ 0.3	95.4	Δ 4.7	99.2	4.2	107.8	1.0	101.6	1.5	X	X	99.5	Δ 3.8	令和6年1月
158.8	Δ 2.2	120.0	1.2	94.5	Δ 4.8	96.5	1.3	106.7	0.1	101.1	0.2	X	X	99.3	Δ 3.8	令和6年2月
158.9	Δ 3.0	119.6	2.4	98.0	Δ 1.1	100.1	2.0	104.6	Δ 1.0	101.0	0.4	X	X	98.7	Δ 3.4	令和6年3月
159.4	Δ 2.7	118.2	0.0	97.5	0.0	107.3	10.5	103.8	Δ 1.0	103.0	Δ 0.2	X	X	97.2	0.0	令和6年4月

不動産業、物品賃貸業	学術研究等		飲食サービス業等		生活関連サービス等		教育、学習支援業		医療、福祉		複合サービス事業		その他のサービス業			
	前年比	前年比	前年比	前年比	前年比	前年比	前年比	前年比	前年比	前年比	前年比	前年比	前年比			
100.0	5.6	100.0	0.4	100.0	Δ 7.1	100.0	Δ 0.6	100.0	4.8	100.0	4.0	100.0	2.7	100.0	Δ 0.8	令和2年
91.8	Δ 8.2	103.2	3.2	90.3	Δ 9.7	116.4	16.4	98.7	Δ 1.3	99.7	Δ 0.3	110.2	10.2	102.5	2.5	令和3年
88.8	Δ 3.3	109.6	6.2	108.4	20.1	119.5	2.7	100.2	1.5	102.9	3.2	116.2	5.4	103.6	1.1	令和4年
89.5	0.9	114.9	4.9	109.9	1.5	108.9	Δ 8.9	106.5	6.2	105.1	2.1	114.5	Δ 1.5	107.9	4.0	令和5年
88.8	Δ 1.0	117.3	5.8	108.2	Δ 1.6	108.5	Δ 5.3	109.1	10.3	103.8	1.7	118.7	Δ 1.7	108.5	5.2	令和5年4月
90.4	3.5	117.3	5.0	107.0	Δ 3.2	106.0	Δ 6.5	107.7	9.0	104.2	1.4	117.8	Δ 1.0	106.9	3.6	令和5年5月
88.8	Δ 1.7	117.6	5.3	105.9	Δ 5.2	104.8	Δ 12.8	107.7	7.4	105.4	1.4	115.8	Δ 2.7	106.6	2.7	令和5年6月
90.8	0.6	117.6	5.3	106.4	Δ 5.9	111.3	Δ 5.9	109.0	7.7	106.0	5.8	114.9	Δ 3.4	106.8	3.4	令和5年7月
90.6	0.4	114.9	4.6	105.2	Δ 3.7	104.8	Δ 13.5	109.0	7.7	106.7	5.6	113.5	Δ 4.5	108.5	5.1	令和5年8月
88.1	Δ 4.6	114.2	3.6	112.1	7.6	108.1	Δ 6.8	108.3	4.5	105.5	3.8	112.2	Δ 5.7	108.5	5.7	令和5年9月
88.1	Δ 0.3	114.0	4.3	114.5	2.5	110.4	Δ 9.4	108.3	4.5	106.2	3.0	111.0	Δ 6.6	110.8	7.5	令和5年10月
87.6	Δ 6.4	114.6	4.3	112.5	1.2	108.3	Δ 11.4	108.3	4.3	105.3	0.6	111.0	Δ 5.3	110.8	6.1	令和5年11月
87.6	Δ 3.5	114.0	2.9	114.0	2.6	109.3	Δ 9.5	108.3	7.2	104.8	0.8	111.4	Δ 3.2	111.2	6.0	令和5年12月
87.7	Δ 5.0	114.8	2.0	106.5	Δ 5.0	109.1	Δ 5.0	109.5	7.0	106.1	1.2	110.1	Δ 4.3	111.3	5.4	令和6年1月
87.4	Δ 3.4	114.0	1.2	117.5	4.0	107.5	Δ 4.2	109.5	7.9	105.4	0.9	110.1	Δ 6.1	110.7	5.2	令和6年2月
87.2	Δ 3.6	115.1	2.2	110.0	0.9	102.8	Δ 6.0	108.4	10.7	102.5	Δ 1.7	112.8	Δ 1.7	114.0	8.7	令和6年3月
86.5	Δ 2.6	117.3	0.0	112.3	3.8	108.6	0.1	99.1	Δ 9.2	103.6	Δ 0.2	115.7	Δ 2.5	117.3	8.1	令和6年4月

第5-1表 就業形態別一人平均現金給与額、実労働時間等(5人以上)

産 業	現金給与総額 (円)				出勤日数 (日)	総実労働時間 (時間)			常 用労働者 (人)
	定期給与	所定内給与	特 別 給 与	出 勤 日 数 (日)		所定内労働時間	所定外労働時間		
								現金給与総額	
(一般労働者)									
調査産業計	340,947	326,215	300,237	14,732	20.6	172.1	157.8	14.3	511,836
建設業	467,426	378,351	342,910	89,075	21.1	172.4	158.8	13.6	33,461
製造業	348,537	327,693	294,218	20,844	20.1	169.0	154.3	14.7	129,545
電気・ガス業	456,654	416,725	375,280	39,929	19.9	163.2	150.2	13.0	3,050
情報通信業	365,517	364,509	332,326	1,008	19.3	164.6	147.2	17.4	9,511
運輸業, 郵便業	353,646	353,503	302,121	143	21.8	197.5	162.3	35.2	40,774
卸売業, 小売業	314,401	305,465	282,543	8,936	21.5	180.2	166.5	13.7	62,704
金融業, 保険業	344,326	335,836	321,601	8,490	19.6	143.6	135.8	7.8	15,306
不動産業, 物品賃貸業	309,577	305,128	273,639	4,449	20.5	175.0	159.6	15.4	5,805
学術研究等	339,145	337,410	317,758	1,735	19.8	162.2	148.2	14.0	14,375
飲食サービス業等	245,520	244,726	225,126	794	21.9	180.7	167.8	12.9	8,155
生活関連サービス等	298,262	296,103	279,029	2,159	20.1	170.1	160.6	9.5	10,122
教育, 学習支援業	397,178	396,831	391,208	347	20.3	192.1	168.4	23.7	34,394
医療, 福祉	307,025	300,024	282,046	7,001	20.9	163.4	157.6	5.8	98,284
複合サービス事業	344,166	305,367	289,421	38,799	18.7	153.0	144.7	8.3	5,650
その他のサービス業	292,543	291,777	273,473	766	20.1	165.4	154.9	10.5	40,653
(パートタイム労働者)									
調査産業計	105,336	104,390	101,351	946	14.7	87.7	85.4	2.3	200,897
建設業	141,397	141,069	136,811	328	15.8	106.7	104.6	2.1	1,826
製造業	122,842	122,285	115,401	557	17.0	112.0	106.8	5.2	14,292
電気・ガス業	184,191	184,191	183,654	0	17.8	119.6	118.8	0.8	267
情報通信業	125,795	124,902	118,331	893	12.9	88.2	85.1	3.1	356
運輸業, 郵便業	102,517	102,125	97,151	392	13.9	83.5	78.8	4.7	5,106
卸売業, 小売業	98,538	98,427	96,615	111	15.7	91.5	89.8	1.7	68,810
金融業, 保険業	128,208	126,565	124,008	1,643	15.6	102.4	101.0	1.4	837
不動産業, 物品賃貸業	108,257	108,257	106,708	0	15.8	93.1	91.9	1.2	2,644
学術研究等	96,258	92,162	91,352	4,096	11.4	68.8	67.3	1.5	1,079
飲食サービス業等	83,715	83,418	79,337	297	12.9	72.6	68.9	3.7	40,059
生活関連サービス等	83,818	83,760	80,884	58	12.9	78.6	76.1	2.5	5,375
教育, 学習支援業	94,421	94,421	94,065	0	13.7	75.7	75.3	0.4	11,607
医療, 福祉	132,504	128,364	125,645	4,140	14.5	87.0	86.4	0.6	32,823
複合サービス事業	195,953	150,397	141,896	45,556	17.8	124.0	116.5	7.5	207
その他のサービス業	125,631	125,106	120,519	525	15.1	98.6	95.5	3.1	15,606

第5-2表 就業形態別一人平均現金給与額、実労働時間等(30人以上)

産 業	現金給与総額 (円)				出勤日数 (日)	総実労働時間 (時間)			常 用労働者 (人)
	定期給与	所定内給与	特 別 給 与	所定内労働時間		所定外労働時間			
(一般労働者)									
調査産業計	356,458	341,098	310,543	15,360	20.1	170.7	155.2	15.5	321,242
建設業	548,999	439,115	381,047	109,884	20.0	169.5	152.4	17.1	11,872
製造業	361,391	336,579	299,653	24,812	19.9	167.7	152.6	15.1	103,524
電気・ガス業	437,801	406,454	362,341	31,347	19.2	162.9	149.1	13.8	2,111
情報通信業	367,838	366,598	330,142	1,240	19.0	164.2	144.4	19.8	7,627
運輸業, 郵便業	363,155	362,958	309,822	197	21.7	192.5	160.2	32.3	29,545
卸売業, 小売業	331,461	322,485	297,740	8,976	20.4	171.4	157.7	13.7	24,532
金融業, 保険業	374,544	367,851	337,375	6,693	20.1	155.6	139.3	16.3	6,353
不動産業, 物品賃貸業	329,457	319,723	288,295	9,734	20.1	179.1	156.8	22.3	2,671
学術研究等	357,104	354,420	329,521	2,684	19.4	159.4	143.0	16.4	5,959
飲食サービス業等	249,823	248,201	227,790	1,622	20.6	171.0	157.3	13.7	4,007
生活関連サービス等	321,799	315,309	291,574	6,490	19.8	167.0	154.0	13.0	3,450
教育, 学習支援業	415,459	415,006	410,687	453	20.7	199.9	175.3	24.6	26,698
医療, 福祉	335,427	326,121	302,863	9,306	20.1	161.4	155.0	6.4	65,494
複合サービス事業	X	X	X	X	X	X	X	X	X
その他のサービス業	265,195	264,551	246,356	644	19.3	160.5	149.9	10.6	24,973
(パートタイム労働者)									
調査産業計	113,069	111,492	108,155	1,577	14.9	90.5	88.1	2.4	98,666
建設業	147,486	147,486	139,448	0	14.1	107.6	102.9	4.7	261
製造業	134,279	133,807	124,485	472	17.6	122.6	115.6	7.0	10,513
電気・ガス業	162,597	162,597	161,956	0	16.8	109.4	108.5	0.9	208
情報通信業	129,081	127,860	118,591	1,221	13.2	93.7	88.9	4.8	219
運輸業, 郵便業	105,954	105,425	101,314	529	13.4	91.0	86.4	4.6	3,913
卸売業, 小売業	106,318	106,045	104,618	273	16.4	93.8	91.8	2.0	27,972
金融業, 保険業	126,210	124,344	121,786	1,866	14.8	99.6	98.4	1.2	735
不動産業, 物品賃貸業	108,181	108,181	104,746	0	15.3	88.3	85.6	2.7	1,085
学術研究等	139,158	139,158	127,474	0	12.1	81.9	77.8	4.1	67
飲食サービス業等	75,309	74,283	72,866	1,026	12.7	69.7	67.9	1.8	11,468
生活関連サービス等	66,594	66,492	65,905	102	9.6	59.5	58.8	0.7	3,028
教育, 学習支援業	66,044	66,044	65,461	0	10.6	49.4	48.7	0.7	5,772
医療, 福祉	141,749	135,656	131,674	6,093	14.5	89.3	88.7	0.6	20,065
複合サービス事業	X	X	X	X	X	X	X	X	X
その他のサービス業	131,514	131,063	126,355	451	15.9	102.3	99.1	3.2	13,238

第5-3表 就業形態別一人平均現金給与額、実労働時間等(5~29人)

産 業	現金給与総額 (円)				出勤日数 (日)	総実労働時間 (時間)			常 用労働者 (人)
	定期給与	所定内給与	特 別 給 与	出 勤 日 数 (日)		所定内労働時間	所定外労働時間		
								現金給与総額	
(一般労働者)									
調査産業計	314,880	301,204	282,917	13,676	21.5	174.5	162.1	12.4	190,594
建設業	422,139	344,617	321,738	77,522	21.8	174.1	162.4	11.7	21,589
製造業	297,846	292,652	272,786	5,194	21.1	173.9	161.0	12.9	26,021
電気・ガス業	501,092	440,935	405,777	60,157	21.5	164.1	152.9	11.2	939
情報通信業	356,131	356,062	341,155	69	20.4	165.9	158.4	7.5	1,884
運輸業, 郵便業	328,398	328,398	281,675	0	22.1	210.9	168.0	42.9	11,229
卸売業, 小売業	303,470	294,560	272,806	8,910	22.3	185.9	172.1	13.8	38,172
金融業, 保険業	323,134	313,383	310,539	9,751	19.3	135.2	133.3	1.9	8,953
不動産業, 物品賃貸業	292,841	292,841	261,301	0	20.9	171.6	162.0	9.6	3,134
学術研究等	325,956	324,918	309,119	1,038	20.2	164.3	152.0	12.3	8,416
飲食サービス業等	241,397	241,397	222,573	0	23.1	190.1	177.9	12.2	4,148
生活関連サービス等	286,527	286,527	272,774	0	20.3	171.7	163.9	7.8	6,672
教育, 学習支援業	337,613	337,613	327,741	0	19.0	166.6	145.9	20.7	7,696
医療, 福祉	250,914	248,466	240,918	2,448	22.3	167.4	162.8	4.6	32,790
複合サービス事業	361,359	294,394	286,745	66,965	18.8	150.4	145.4	5.0	3,271
その他のサービス業	336,775	335,812	317,333	963	21.3	173.3	163.1	10.2	15,680
(パートタイム労働者)									
調査産業計	97,809	97,478	94,728	331	14.5	84.9	82.7	2.2	102,231
建設業	140,410	140,029	136,384	381	16.1	106.5	104.8	1.7	1,565
製造業	91,415	90,626	90,441	789	15.1	82.7	82.5	0.2	3,779
電気・ガス業	295,400	295,400	295,400	0	22.7	172.1	172.1	0.0	59
情報通信業	120,334	119,985	117,898	349	12.4	78.8	78.7	0.1	137
運輸業, 郵便業	92,678	92,678	85,236	0	15.5	62.2	57.1	5.1	1,193
卸売業, 小売業	93,162	93,162	91,083	0	15.2	89.9	88.4	1.5	40,838
金融業, 保険業	142,873	142,873	140,324	0	21.0	122.9	120.4	2.5	102
不動産業, 物品賃貸業	108,310	108,310	108,085	0	16.1	96.5	96.4	0.1	1,559
学術研究等	93,514	89,156	89,042	4,358	11.4	68.1	66.7	1.4	1,012
飲食サービス業等	87,149	87,149	81,980	0	13.0	73.8	69.3	4.5	28,591
生活関連サービス等	106,568	106,568	100,670	0	17.3	103.6	98.8	4.8	2,347
教育, 学習支援業	122,830	122,830	122,702	0	16.7	102.0	101.9	0.1	5,835
医療, 福祉	117,795	116,762	116,052	1,033	14.3	83.3	82.8	0.5	12,758
複合サービス事業	294,932	185,443	185,443	109,489	19.5	140.4	140.4	0.0	88
その他のサービス業	91,809	90,856	86,968	953	10.4	77.7	75.2	2.5	2,368

【参考資料】

共通事業所における前年同月比について

平成30年からの部分入れ替え方式の導入に伴い、常に一部の調査事業所が前年も調査対象となっていることから、共通事業所(注1)に限定した集計が可能となった。本資料は、サンプル入替え時や、ベンチマーク更新(基準とする事業規模・産業別の労働者構成割合の見直し(労働者のウェイト変化))の際に発生する、一時的な断層(ギャップ)の影響を除去した短期的な賃金等の動向を見るための参考値として公表するものである。

(調査産業計、事業所規模5人以上)

	現金給与総額	きまって支給する給与	所定内給与
	%	%	%
令和6年4月	3.6	3.1	3.4

	総実労働時間	所定内労働時間	所定外労働時間
	%	%	%
令和6年4月	1.8	1.7	2.7

(注1) 共通事業所とは、「前年同月分」及び「当月分」ともに集計対象となった調査対象事業所のことである。

(注2) 前年同月比は、労働者数の変化の影響を除くため、当月の労働者数をもとに月々の平均賃金などを計算している。

(注3) 本系列(全ての調査対象事業所のデータを用いて作成した集計)に比べ、サンプルサイズが小さくなることに留意が必要である。

※毎月勤労統計の「共通事業所」の賃金の実質化をめぐる論点に係る検討会について

https://www.mhlw.go.jp/stf/shingi/other-toukei_127023_00002.html
(厚生労働省 ホームページ)

毎月勤労統計調査（通称“毎勤”）とは・・・

— どんな調査か —

- 労働者の賃金、労働時間及び雇用の毎月の変動を明らかにすることを目的とした調査です。
- 大正12年に始まり、90年以上の歴史を持つ我が国で最も重要な統計調査の一つで統計法に基づく「基幹統計調査」です。

— 調査の対象は —

- 全国の常用労働者5人以上の事業所の中から抽出された約4万4千事業所（地方調査分）です。

— どのように利用されているか —



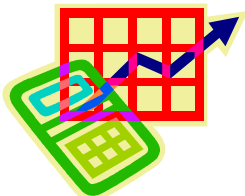
- 内閣府の「月例経済報告」や「景気動向指数」等の景気判断資料



- 休業補償額や労災保険給付額の改定
- 失業給付金額の自動変更



- 企業の経営判断や賃金などの労働条件決定の際の資料



- 最低賃金決定の資料



- 国民所得、県民所得の推計



- ILO等の国際機関への紹介

他にも色々な用途に使われています。

— 毎月の公表日 —

毎月の公表は、調査月の翌々月末頃を予定しています。

この毎月勤労統計調査についてのお問い合わせは、下記までお願いします。

〒700-8570 岡山市北区内山下2-4-6

岡山県総合政策局統計分析課人口統計班

TEL 086-226-7262（班直通）

地方調査の結果は、岡山県統計分析課ホームページにも掲載しています。

<https://www.pref.okayama.jp/soshiki/15/>

毎月勤労統計調査「全国調査」の結果は、厚生労働省ホームページに掲載されています。

<https://www.mhlw.go.jp/toukei/list/30-1.html>