

ウィズセンター主催講座(ゼミナール・カレッジ等)を
お好きな場所で **サテライト開催** しませんか?!

ウィズセンターでは広く県民の皆さまへ、オンライン配信により男女共同参画の情報をお届けしています。その中の講座を、社員研修やPTA講座、地域の啓発活動や団体の研修等でぜひご活用ください!!

☆☆☆サテライト開催のメリット☆☆☆

< 参加者 >

- ・会場までの往復時間を有効利用できる!
- ・オンライン参加を体験できる!
- ・興味のある講座を選んで受講できる!
- ・地域で情報を共有できる!
- ・小人数で安心して参加できる!



< 主催者 >

- ・主催講座の講師選定に係る時間や経費を軽減できる!
- ・地域に合う講座を選べる!
- ・参加者の声が活かせる!

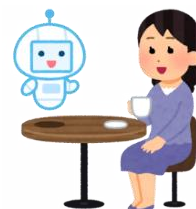


<ウィズセンターの願い>

- ・ひとりでも多くの方に男女共同参画の情報をお届けしたい!
- ・ウィズセンターを活用してほしい!

サテライト開催の流れ

- 【1 主催者】ウィズセンターあてサテライト開催の申込
(※開催日1週間前までに裏面申込書をご利用ください)
- 【2 ウィズ】主催者に講座視聴用のURLとパスワードを送付
- 【3 主催者】会場の確保、スクリーン・プロジェクター・パソコン等の準備
サテライト会場で講座を開催
開催後ウィズセンターへ参加者数等を報告



*** お問い合わせ・申し込み先 ***

岡山県男女共同参画推進センター(愛称:ウィズセンター)

・mail:danjo@pref.okayama.lg.jp

・電話:086-235-3307 ・FAX:086-235-3306

・ウィズセンターHP:<https://www.pref.okayama.jp/soshiki/187/>



