

岡山県立美術館



『MEKARA UROKO de MEDETAI!』 2010 高橋コレクション Photo by Keizo Kioku Courtesy of YAMAMOTO GENDAI

第三回 氏賞受賞作家展 松井えり菜 児玉知己 ふたりは“絵画する”

2013年12月13日[金] - 2014年1月19日[日]

【開館時間】 午前9時-午後5時 (入館は閉館の30分前まで)

【休館日】 12月16日(月)、24日(火)、28日(土)-1月4日(土)、14日(火)

【会場】 岡山県立美術館2階展示室 【主催】 岡山県立美術館

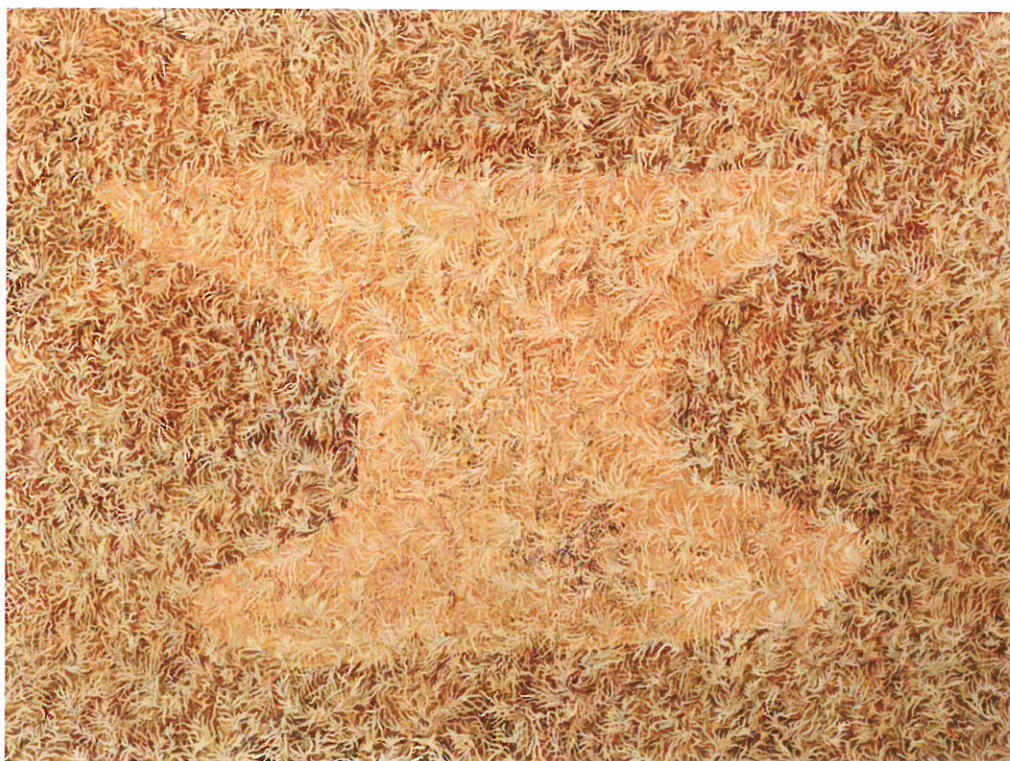
〒700-0814 岡山市北区天神町8-48

【TEL】 086-225-4800 【FAX】 086-224-0648

【HP】 <http://www.pref.okayama.jp/seikatsu/kenbi/>



岡山県立美術館
OKAYAMA PREFECTURAL MUSEUM OF ART



『温かい絵画』 2012

岡山県立美術館

I氏賞受賞作家展

ふたりは“絵画する”

会期

2013年12月13日[金] - 2014年1月19日[日]

開館時間

午前9時 - 午後5時 (入館は閉館の30分前まで)

休館日

12月16日(月)、24日(火)、
28日(土) - 1月4日(土)、14日(火)

会場

岡山県立美術館2階展示室

主催

岡山県立美術館

協力

大原美術館、高橋コレクション、永井卸株式会社、山本現代

観覧料

一般350円、大学生250円*、
65歳以上170円*、高校生以下無料*
*年齢を証明できるものをご提示下さい

20名以上の団体は2割引

特別展「フランス印象派の陶磁器1866-1886」

(2013年12月20日 - 2014年2月2日開催)のチケットでも
ご覧いただけます。

関連イベント

○松井えり菜ワークショップ

「Pikkujoulu!(ピクヨウル!)
オリジナルリースを作ろう!」

【日時】12月15日(日)午後2時から

【会場】地下1階研修室

【定員】10名(申し込み先着順・参加無料)

○児玉知己ギャラリートーク

【日時】1月5日(日)午後2時から

【会場】2階展示室(申し込み不要・要観覧券)

※詳細は当館HPをご覧ください。



岡山県立美術館
OKAYAMA PREFECTURAL MUSEUM OF ART

〒700-0814 岡山市北区天神町8-48

【TEL】086-225-4800 【FAX】086-224-0648

【HP】<http://www.pref.okayama.jp/seikatsu/kenbi/>

アクセス

[JR岡山駅東口から]

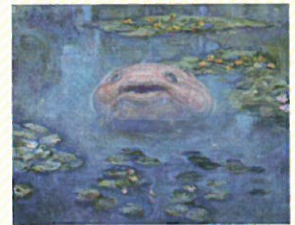
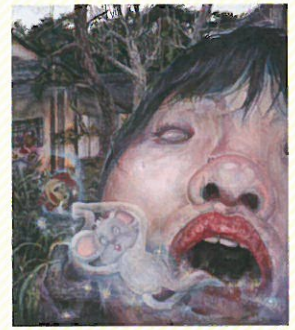
○徒歩:15分

○路面電車:東山行「城下」駅下車>徒歩3分

○宇野バス:

四御神/瀬戸駅/片上方面行「表町入口」下車>徒歩3分

○岡電バス:藤原団地行「天神町」下車すぐ



松井えり菜

MATSUI Erina

- 1 《Nightmare before New Year》
2013 Photo by Shinji Minegishi
- 2 《藤岡邸第一印象》
2011 大原美術館
- 3 《ウバの垂涙》
2011 大原美術館

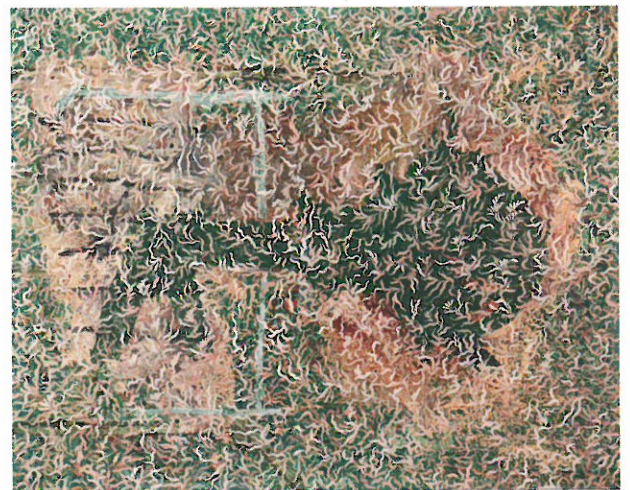
岡山県新進美術家育成「I氏賞」は、岡山県にゆかりのある新進気鋭の美術作家を支援し、次代を担う美術家を育成することを目指して平成19年度にはじまりました。これまでに「I氏賞」大賞6名、奨励賞12名の若手作家が賞を受け、その後広く活躍しています。

岡山県立美術館では、平成22年度から「I氏賞」受賞作家を紹介する展覧会を開催しています。このたびは、松井えり菜(第3回大賞)と児玉知己(第4回大賞)、ふたりの絵画による共演です。1984年倉敷市生まれの松井えり菜は、受賞前から大胆な構図の自画像を描き続け、海外にも活動の場を拓けています。宇宙へと繋がる圧倒的なスケールの世界観は、丹念な描写と輝きのある色彩に支えられ、作者の一途な制作ぶりを伝えています。1982年倉敷市に生まれ、今も下津井に暮らす児玉知己の作品は、瀬戸内のゆたかな自然と響き合う世界。画面を覆い尽くす伸びやかな描線は、波間の海藻のように揺らぎつつ、繊細に重ねられた絵具層の奥…内なる自然へと見るものの意識をいざないます。

絵画という表現に向かい続けるふたりの確かな歩みを感じていただければ幸いです。

児玉知己

KODAMA Tomoki



- 1 《緑とカギと虫の声》
2013
- 2 《untitled》
2011
- 3 《僕の家》
2012