

岡山県立記録資料館 令和6年度企画展

瀬戸内へ行く

—人々の移動—

入館
無料



井笠沿線を中心とする備南名所交通図絵（部分）（昭和5年）当館蔵

会期 令和6年 **10月16日(水)~12月27日(金)**

11月17日(日)まで原物資料を展示、11月24日(日)から複製資料を展示

[開館時間] 9時~17時 [会場] 岡山県立記録資料館 1階 展示コーナー

記念講演会 「近世における瀬戸内海の水運の諸相」

はまだ としひこ
[講師] 濱田 敏彦 氏 (広島経済大学教養教育部教授)
[日時] 11月9日(土) 13:30~15:00
[会場] きらめきプラザ 4階 401 会議室 (岡山県総合福祉・ボランティア・NPO 会館)
[定員] 50名 **電話・FAXでの事前申込制** **先着順** **参加無料**

9月1日(日) 9:00~申込受付開始

※希望者には、終了後 15:15 から当館 1階展示コーナーで
展示解説を行います。(申込不要)

連携展示 「瀬戸内海の発見」

[会期] 10月23日(水)~11月17日(日)
[会場] 岡山県立図書館 2階 郷土資料部門



【協力】 岡山県立図書館・笠岡市教育委員会・倉敷市歴史資料整備室・津山郷土博物館



岡山県立記録資料館

Okayama Prefectural Archives

きろくる岡山・きろくる

●天候等の状況によっては中止となることがあります。中止の場合は当館ホームページでお知らせします。●駐車台数には限りがありますので、できるだけ公共交通機関をご利用ください。

当館所蔵の資料をホームページ上で随時公開しています!

<https://archives.pref.okayama.jp/>

記録資料館 検索



申込み・問合せ

TEL 086-222-7838
FAX 086-222-7842

受付時間：開館日の 9:00 ~ 17:00
〒700-0807 岡山市北区南方 2-13-1

休館日

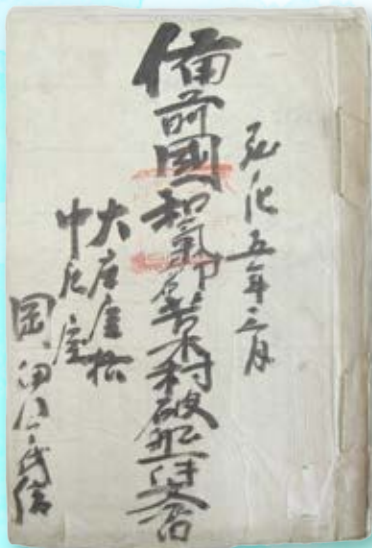
月曜日、国民の祝・休日(月曜日が祝・休日の場合はその翌日も休館)、特別休館日

「広い区域に互る^{わた}優美な景色で、
これ以上のものは世界の何処にもないであらう。」

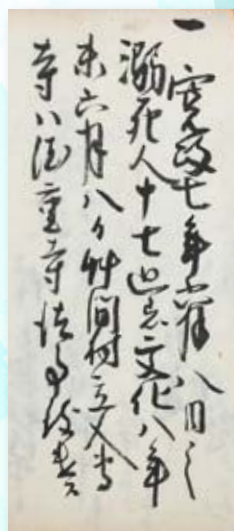
かつて近代地形学の父と呼ばれたドイツの地理学者リヒトホーフエン (F.v. Richthofen) は、万延元年 (1860) に調査のため瀬戸内海に立ち寄った際、景色の美しさを絶賛しました。

その瀬戸内海を臨む県下の瀬戸内地域では、旅行を目的として多くの人々が訪れていました。

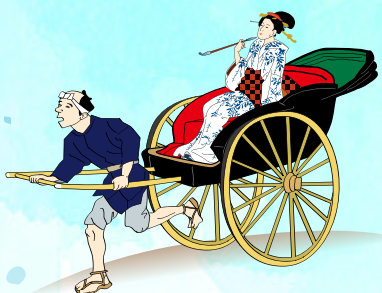
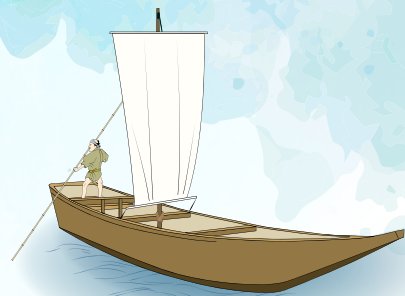
令和6年度の企画展では、こうした人々の動きに注目し、その様子やその際の交通手段についても紹介していきます。



湯郷村和四郎船備前国
和氣郡苦木村破船二付
出勤中一件書類ひかへ
(弘化5年)
岡山県立図書館蔵



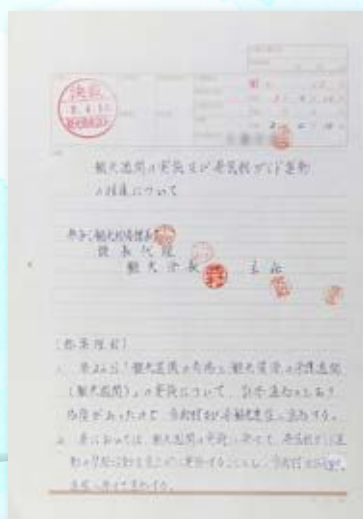
役用帳 (部分)
(文化6年)
個人蔵



井笠鉄道敷設免許状
(明治43年)
笠岡市教育委員会蔵



パンフレット
「海を愉しむ
おかやま瀬戸内紀行」
(平成16年)
当館蔵



「観光週間の実施及び
県民総ガイド運動の
推進について」の
起案文 (平成2年度)
当館蔵