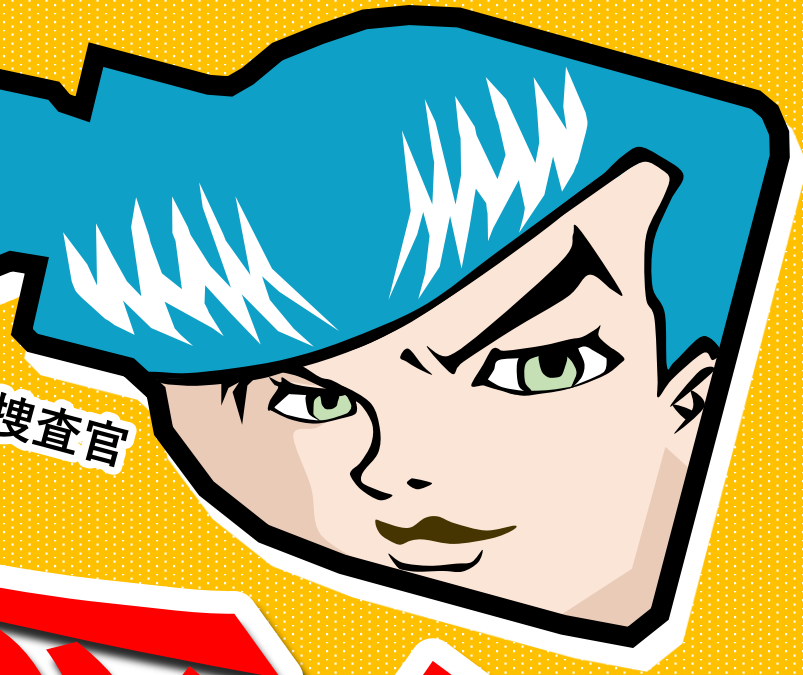


KAGISE JOE

犯罪抑止総合対策本部

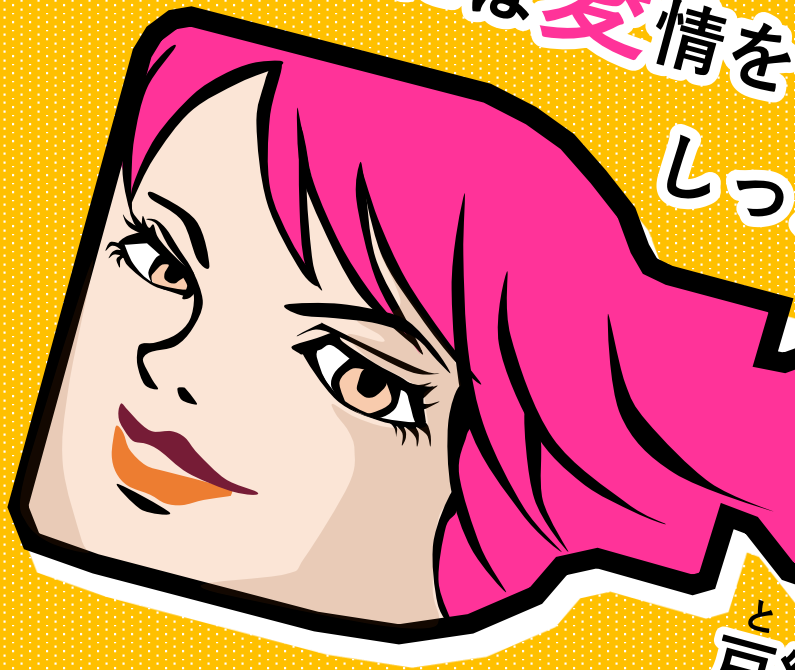
かぎせ じょう
鍵施錠 捜査官



ゆる
しく

愛錠

大切なものには**愛**情をもって
しっかり**施錠**しましょう。



TOJI MARIKO

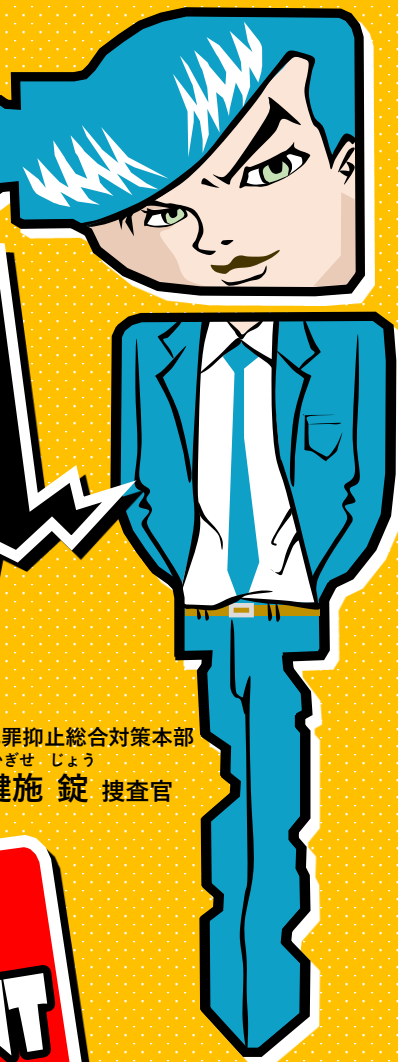
とじ
戸締まりこ 捜査官

防犯の基本はしっかり「錠掛け」！

岡山県／岡山県警察

よく愛錠

KAGISE JOE



犯罪抑止総合対策本部
かぎせ じょう
鍵施錠 捜査官

県内で発生する刑法犯の約7割は、自転車盗や侵入盗、車上ねらいなどの窃盗犯です。

そして、窃盗の被害が多発している原因のひとつとして考えられるのが「無施錠・無締り」です。

あくまで悪いのは盗みを働く犯人ですが、被害をなくするためには、まず、自転車や自宅など大切なものに**愛**情をもって、しっかり施**錠**するということが重要です。

皆さんの**愛錠**で被害防止！よろしく！

TOJI MARIKO

とじ 戸締 まりこ 捜査官

被害防止の

KEY POINT

乗り物への「鍵掛け」

- 乗り物から離れるときは、少しの時間でも必ず鍵掛け！
- 自転車やバイク等の二輪車には二重ロック！
- 鍵を掛けても、車内に貴重品を置いたままにしない！

KEY POINT

住宅への「鍵掛け」

- 外出時はもちろん、夜間・就寝時には在宅していても確実に玄関ドアや窓に鍵掛け！
- 基本は「ワンドア、ツーロック」！

KEY POINT

みんなで「声掛け」

- 「鍵掛けた？」その愛ある一言が被害防止につながる！
- お互いに声を掛け合って被害を防止しましょう！

KEY POINT

「声掛け合って、かぎ掛け」県民運動実施中

岡山県／岡山県警察