

平成27年度 第3回和牛改良委員

次 第

1 開 会

2 あいさつ

3 協議事項

(1) 後代検定終了牛の措置について

(2) 岡山県和牛改良増殖対策要綱の改正について

(3) 第11回全国和牛能力共進会について

(4) その他

4 閉 会

1. 後代検定終了牛の措置について

1) 名 号 藤沢茂

(1) 生年月日 H22年10月8日

(2) 血 統

父：沢茂勝

父の父：平茂勝

父の母：さわだ1の1の5 父の祖父：糸藤(岡山)

母：まさみ5

母の父：藤平茂

母の母：ふくはな5

母の祖父：北国7の8

(3) 検定期間

開始：平成25年10月1日～終了：平成28年4月9日(予定)

(4) 枝肉成績及び育種価

区分(県)	頭数	出荷月齢	枝肉成績	ロース芯面積	バラ厚	皮下脂肪	脂肪交雑
枝肉成績	13/16	28.8	499.3	72.6	8.0	3.2	7.5
育種価	14/29	—	96.14 (3%)	24.4 (1%)	1.09 (A1)	-1.08 (1%)	2.57 (1%)

事業団が実施した検定成績

区分(事)	頭数	出荷月齢	枝肉成績	ロース芯面積	バラ厚	皮下脂肪	脂肪交雑
枝肉成績	13/13	29.3	505.2	65.5	8.1	2.9	7.5

(5) 措置及び理由

① 措 置：基幹に選抜

② 理 由：

- ・本牛は基幹種雄牛「沢茂勝」の後継牛として、肉量と肉質の更なる改善を目的に気高系統を父にもつ産肉能力の高い母牛「まさみ5」号との交配により作出された。血統構成は、岡山系50%、気高系37.5%、兵庫系12.5%。
- ・検定結果は、枝肉重量、ロース芯面積、脂肪交雑について期待を大きく上回っている。特にロース芯面積と脂肪交雑は、本県で実施した検定で過去最高の成績となった。

(6) 一般社団法人家畜改良事業団との協力検定に伴う精液の取扱い

- ①本牛は家畜改良事業団と協力検定を実施し、事業団実施分の検定は終了した。
- ②事業団が実施した成績も良好であることから、H28年2月2日に選抜される予定である。
- ③選抜後は協力検定の覚書に従い、事業団を通じて県外に精液を譲渡する。
- ④県内は引き続き岡山県が譲渡し、県内の需要に不足が生じないようにする。
- ⑤現在、県内は2級価格であるが基幹種雄牛に選抜後は、H28年4月配布分から特級価格で譲渡する。

2) 名 号 千代玉

(1) 生年月日 H 2 2 年 9 月 1 6 日

(2) 血 統

父：千代桜

父の父：北国7の3

父の母：ちよこ1

父の祖父：神高福

母：よしたま8

母の父：平茂勝

母の母：第43たま

母の祖父：紋次郎

(3) 検定期間

開始：平成25年10月21日～終了：平成28年1月28日

(4) 枝肉成績及び育種価

区 分	頭数	出荷月齢	枝肉成績	ロース芯面積	バラ厚	皮下脂肪	脂肪交雑
枝肉成績	17/17	28.6	462.6	53.3	7.3	3.1	5.5
育種価	5/17	—	40.97 (B2)	3.759 (C)	0.64 (B2)	-1.08 (1%)	1.32 (B1)

(5) 措置及び理由

① 措 置：精液の在庫を確保した上で淘汰

② 理 由：

- ・検定が終了し、枝肉成績はいずれの形質も改良が期待できる点がなかった。
- ・本牛は「第1たま」を始祖とする「たま系」から造成された種雄牛で、第11回全共の第4区 系統雌牛群に産子を出品する予定である。
- ・この区は遺伝的多様性を担う系統の掘り起こしを狙った区であり、系統の特色、種牛性に重点を置いて審査される。
- ・第11回全共での成績、種牛性等での改良可能性を考慮し、在庫（4000本）を確保した上で淘汰することとしたい。

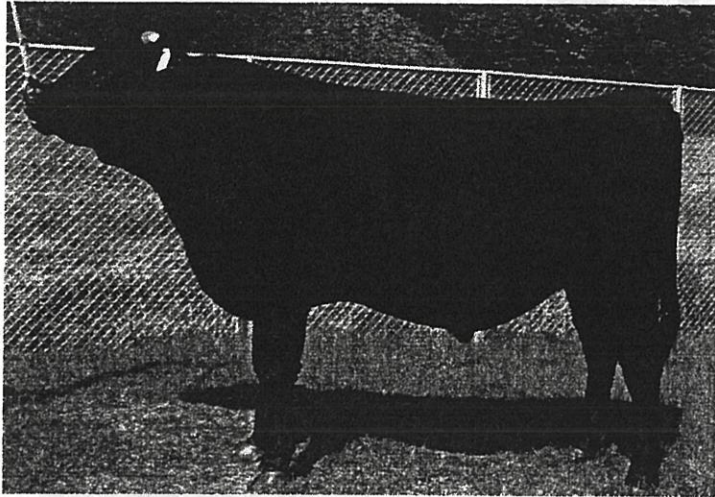
福 中 平

ふ く な か ひ ら

生 年 月 日 : 平成25年8月10日

繁 殖 者 : 大杉 隆宣

生 産 者 : 小坂田 太郎



福中平は、県有種雄牛において肉質タイプの種雄牛を造成しようという試みの中で作出された種雄牛です。

父は家畜改良事業団の但馬系種雄牛「福安照」、母「くにしげなかひら」も2代祖に「利花」3代祖に「高栄」が入り但馬系濃度が高い雌牛です。

血統

福安照	福 栄	安福(岐阜)	安谷土井
		は る み	菊照土井
くにしげ なかひら	もりひら	安 平	安福(宮崎)
		も り あ き	菊照土井
	北国茂	北国7の8	第7糸桜
		は る あ き	糸 光
としなか ひら	利 花	利幸土井	
	第1たなかひら	高 栄	

育種価(期待)

項目	期待育種価	ランク
枝肉重量	13.536	C
ロース芯面積	11.068	A2
バラの厚さ	0.649	B2
皮下脂肪厚	-0.449	A3
歩留基準値	2.245	3%
脂肪交雑	1.973	1%

交配期間：平成27年1月～3月

生産期間：平成27年10月～平成28年1月(16頭)

検定期間：平成28年6月～平成31年5月

平成 27 年度 種 雄 牛 選 抜 等 計 画

平成28年2月2日

区分	名 号	肥 育 成 績						精液在庫 本数	H27年度 選抜 淘汰	淘汰等理由 検定進捗状況
		第 4 2 回 育 種 価 (ラ ン ク)								
		調査頭数	出荷月齢	枝肉重量	ロ-ス芯面積	バラ厚	脂肪交雑			
基幹	新 初 英	174 頭	28.5 カ月齢	467.8 kg 49.527 (B2)	57.5 cm ² 12.641 (A1)	7.5 cm 0.652 (B2)	6.1 1.464 (A3)	7,780		
基幹	北 盛 栄	19 頭	28.6 カ月齢	460.0 kg 33.192 (C)	56.1 cm ² 7.293 (B2)	7.9 cm 1.080 (A1)	6.7 1.773 (5%)	3,388		
基幹	美 咲 鶴	19 頭	28.5 カ月齢	483.2 kg 62.582 (A3)	57.7 cm ² 10.667 (A3)	8.0 cm 1.088 (A1)	6.1 1.471 (A3)	4,576		
基幹	義 勝 成	13 頭	28.6 カ月齢	505.5 kg 66.744 (A3)	58.6 cm ² 9.214 (B1)	8.3 cm 1.670 (1%)	6.8 1.762 (5%)	1,829		
候補	千 代 玉	17 頭	28.6 カ月齢	466.6 kg 40.967 (B2)	53.8 cm ² 3.759 (C)	7.3 cm 0.636 (B2)	5.5 1.322 (B1)	1,537		17頭で検定終了
候補	藤 沢 茂	13 頭	28.8 カ月齢	499.3 kg 96.139 (3%)	72.6 cm ² 24.401 (1%)	8.0 cm 1.092 (A1)	7.5 2.565 (1%)	3,824		
候補	* 黒 金 糸 藤	17 頭		46.032 (B1)	8.614 (B1)	0.515 (B2)	1.251 (B1)	1,425		17頭で検定予定
候補	* 新 高 水	18 頭		29.767 (C)	10.671 (A2)	0.722 (B1)	1.805 (3%)	856		18頭で検定予定
候補	* 美 咲 秋 藤	14 頭		69.317 (A2)	13.428 (5%)	0.531 (B2)	1.549 (A1)	1,728		14頭で検定予定 事業団検定25前期
候補	* 茂 花 矢	17 頭		32.743 (B2)	11.441 (A1)	0.035 (C)	1.510 (A2)	838		17頭で検定予定
候補	* 新 岡 光 8 1			64.241 (A2)	14.060 (3%)	0.706 (B1)	1.903 (3%)	818		H26前半調整交配 事業団検定26前期
候補	* 花 千 代			53.407 (A3)	18.743 (1%)	0.872 (A2)	2.018 (1%)	603		
候補	* 新 百 合			65.905 (A2)	6.640 (B2)	0.943 (A2)	1.605 (A1)	1,304		H26前半調整交配
候補	* 福 中 平			23.097 (C)	11.183 (A2)	0.885 (A2)	1.937 (1%)	1,605		H26後半調整交配
候補	* 花 矢 大 河			43.319 (B2)	16.527 (1%)	0.453 (C)	2.092 (1%)	1,217		H26後半調整交配
候補	* 美 恵 茂			58.907 (A3)	16.522 (1%)	0.721 (B1)	1.961 (1%)	952		H27前半調整交配
候補	* 百 合 高			89.731 (3%)	15.971 (1%)	1.152 (5%)	2.077 (1%)	358		H27後半調整交配

名号欄に*印のある種雄牛は、父牛、母牛からの期待もしくは期待の期待育種価

現場後代検定情報 (速報)

ふ じ さ わ し げ

藤 沢 茂



生年月日：平成22年10月8日

登録番号：黒原5516

産 地：真庭市

生産者：藤井 敬司

現場後代検定牛 枝肉成績(岡山県十家畜改良事業団)

	母の父	母の祖父	母の曾祖父	出荷月齢	枝肉重量	ロース 芯面積	バラ厚	皮下 脂肪厚	歩留 基準値	脂肪交雑	格 付
去 勢	事業団	安 糸 福 平 茂 勝		28.8	573.0	96	9.0	1.7	79.2	12	A-5
	事業団	安 平 平 茂 勝		28.6	441.0	68	7.3	1.8	76.0	12	A-5
	岡山県	茂 洋 千 代 桜 利 花		27.8	551.6	83	8.0	1.7	77.1	11	A-5
	岡山県	沢 茂 勝 糸 (岡山) 藤 守 1		28.8	532.8	86	8.3	2.5	77.2	11	A-5
	事業団	勝 忠 平 平 茂 晴		28.8	576.0	75	8.3	3.6	74.3	9	A-5
	岡山県	美 津 福 平 茂 勝 北国7の8		28.0	437.8	67	8.0	3.4	75.0	8	A-5
	岡山県	利 花 平 茂 勝 花 守		28.9	454.0	77	8.0	0.9	78.3	7	A-4
	事業団	天 保 院 斗 平 茂 勝		28.5	540.0	51	8.4	2.6	72.5	6	A-4
	事業団	茂 勝 安福1659の		28.8	524.0	60	7.7	2.9	73.2	6	A-4
	事業団	安 茂 福 茂 重 桜		28.8	523.0	59	8.5	1.6	74.7	6	A-4
	事業団	百 合 茂 安 平		28.6	491.0	63	8.4	2.4	74.9	6	A-4
	岡山県	利 花 寿 惠 福 平 茂 勝		28.5	433.6	52	6.3	4.5	70.9	6	B-4
	事業団	第2平茂勝美津福		28.4	574.0	62	8.6	3.5	72.9	5	A-4
	岡山県	森 藤 8 6 平 茂 勝 第12西丸		28.1	545.8	60	9.2	3.3	73.5	5	A-4
	岡山県	美 津 神 北 仁 松 福 美		28.8	522.0	60	7.5	2.2	73.7	3	A-3
去 勢 平 均				28.6	514.6	67.9	8.1	2.6	74.9	7.5	規 4.5 格 率 93%
雌	岡山県	新 初 英 北国7の8 紋 次 郎		30.8	482.2	88	8.0	3.5	77.0	11	A-5
	岡山県	福 栄 北国7の8 糸 (岡山) 藤		29.6	554.2	90	8.2	3.0	77.0	9	A-5
	岡山県	糸 (岡山) 藤 平 茂 勝 糸 (岡山) 藤		29.1	571.4	84	8.0	2.8	76.0	8	A-5
	事業団	北国7の8 藤 桜		31.6	521.0	69	7.9	5.3	72.4	8	A-5
	事業団	平 茂 勝 北国7の8		30.7	400.0	56	8.1	2.9	74.5	8	A-4
	事業団	安 糸 福 平 茂 勝		30.2	515.0	67	7.7	2.8	74.3	7	A-4
	事業団	勝 白 第2平茂勝		30.5	423.0	56	7.5	3.3	73.4	7	A-4
	岡山県	沢 茂 勝 北 乃 藤 第2富藤		28.6	395.8	66	7.0	4.5	73.7	7	A-4
	岡山県	西 姫 9 藤 姫 丸 糸 (岡山) 藤		29.2	584.8	62	10.3	5.6	72.0	6	A-4
	事業団	福 栄 北国7の8		28.7	467.0	70	8.3	2.8	75.7	6	A-4
	岡山県	福 栄 糸 (岡山) 藤 紋 次 郎		28.6	425.0	69	6.8	3.9	74.1	6	A-4
	雌 平 均				29.8	485.4	70.6	8.0	3.7	74.6	7.5
総 平 均				29.1	502.3	69.1	8.1	3.0	74.8	7.5	規 4.5 格 率 96%