

別添資料

平成28年度第3回岡山県和牛改良委員会資料

平成29年2月14日

検定牛名号 糸花初英 子牛記号番号 2016子受卵岡黒282 1473057898
 生年月日 平成27年12月7日生 産地 岡山県久米郡美咲町北
 検定場 岡山県農林水産総合C畜産研究所 検定期間 平成28年8月2日 ~ 平成28年11月22日
 (112日間)
 所有者 岡山県農水七畜産研究 育種価評価年月 平成27年10月 地域 岡山

新初英 黒原 4930 (82.3) [岡山・真庭] 直検 1.26 G=15 現検 H20 育種価 BABCBA	沢茂勝 黒原 3938 (83.6) [岡山・新見] 直検 1.60 現検 H13	平茂勝 黒原 2441 (89.0) [鹿兒・薩摩] さわだ1の1の5 黒原655666 (83.6) [岡山・新見]	第20平茂 黒育 134 [鳥取・八頭] ふくみ 黒高 106567 [鹿兒・曾於] 糸藤(岡山) 黒育 154 [岡山・吉田] さわだ1の1 黒原411216 [岡山・新見]
	しんはつひめ 黒原1189290 (86.0) [岡山・真庭]	利花 黒原 3505 (84.5) [岡山・久米]	利幸土井 黒 11668 [兵庫・美方] はなや6 黒原713821 [岡山・久米]
		第2はつひめ 黒原710695 (81.2) [岡山・新見]	平田 黒高 937 [岡山・吉田] はつひめ 黒原 559344 [岡山・新見]
いとはな11の8 黒原 1458694 (83.4) [岡山・新見] 育種価 ACCCCB 産子番号 12 (平成20年5月7日生)	糸藤(岡山) 黒原 483 (80.1) 黒育 154 (83.2) [岡山・吉田] 直検 1.43 間検 0.94 3.4 S54	第7糸桜 黒育 29 (81.0) [島根・仁多] ひろた1 黒原 6430 (77.6) [岡山・吉田]	第14茂 黒高 280 [岡山・吉田] 第9いとざくら 黒育 695 [島根・仁多] 第6藤盛 黒高 129 [岡山・吉田] ひろた 黒639812 [岡山・吉田]
	いとはな11 黒原1131687 (88.5) 黒高 202165 [岡山・新見] 枝肉 2	平茂勝 黒原 2441 (89.0) [鹿兒・薩摩] いとはな 黒原 506909 (81.0) [岡山・新見]	第20平茂 黒育 134 [鳥取・八頭] ふくみ 黒高106567 [鹿兒・曾於] 糸藤(岡山) 黒育 154 [岡山・吉田] 第25たわみ 黒原 316888 [岡山・新見]

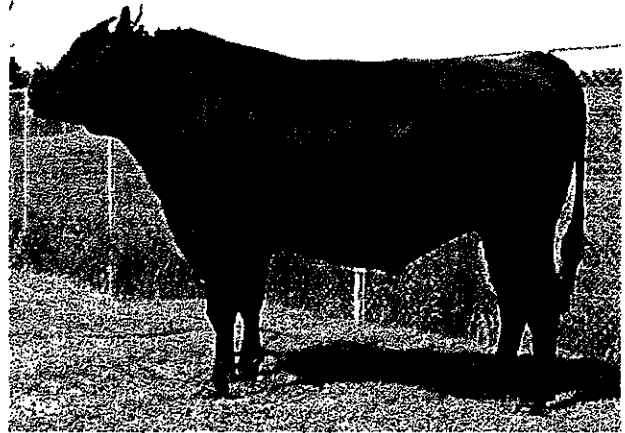
開始時日齢		239.0	発育	開始時	8週時	終了時	飼料摂取量		余剰飼料摂取量(kg)		
体	生時	31.0	体高	116.0	120.0	124.6	粗飼料摂取率	50	記録	育種価(※)	
	開始時	297.0	胸囲	149.0	160.0	170.0	濃厚飼料	434	-28.0		
	8週時	356.0	胸深	54.0	57.5	61.5	粗飼料	433	-71.0		
	終了時	415.0	尻長	43.5	47.0	49.0	CP	101	1.0		
重	180補正体重	231.3	かん幅	39.5	42.0	44.0	TDN	536	-35.0		
	365補正体重	429.7	終了時審査得点	83.2			開始	美点 背腰、体伸、尻幅			
一日平均増体量	前半	1.05	σ判定	終了時体高	0.5σ	卒業度(終了時)	開始	欠点 竹均称、肩端、蹄			
	後半	1.05		終了時体重	0.6σ	6	終了	美点 後躯幅、体伸、体深			
	全期間	1.05	精液検査				終了	欠点 竹均称、頭頸、竹肩後			

現場後代検定牛

しんたかみず

新高水

生年月日：平成23年3月21日
 登録番号：黒原5609
 産地：津山市上田邑
 生産者：井口 貞信
 育成者：森岡 和雄



<血統>

新系藤	糸藤(大分)	糸福(大分)	第7糸桜
	しんはつひめ1	つるひめ6	八重福
たかみず81	平茂勝	利花	利幸土井
		第2はつひめ	平田
	たかみず8	第20平茂	気高
		ふくみ	宝勝
		北国7の8	第7糸桜
		たかみず3	平田

推定育種価(第44回)

区分	育種価	ランク
枝肉重量	40.758	B2
0-入芯面積	14.753	5%
バラの厚さ	0.949	A3
皮下脂肪厚	-0.320	B2
歩留基準値	2.532	3%
脂肪交雑	1.957	3%

現場後代検定牛 枝肉成績

	母の父	母の祖父	母の曾祖父	出荷月齢	枝肉重量	ロース芯面積	バラ厚	皮下脂肪厚	歩留基準値	脂肪交雑	格付	
No-1	沢 茂 勝	北国7の8	故 次 郎	27.7	467.2	63	8.1	3.0	74.5	8	A-5	
No-2	新 初 英	茂(事業団)	波 北国7の8	27.7	494.6	74	8.0	3.8	74.8	9	A-5	
No-3	勝 福 茂	北国7の8	糸(岡山)	27.8	546.6	63	8.5	3.1	73.6	8	A-5	
No-4	茂 洋	第2富藤	糸(岡山)	28.3	511.8	64	8.2	2.9	74.2	8	A-5	
No-5	菊 花 国	沢 茂 勝	平 田	28.8	507.0	56	8.2	2.5	73.5	7	A-4	
No-6	沢 茂 勝	第12西丸	安 美 金	28.6	511.2	57	6.5	2.0	72.9	7	A-4	
No-7	利 花 平	茂 勝	糸(岡山)	28.6	511.4	65	7.8	3.4	73.6	7	A-4	
No-8	茂 洋	千 代 枝	利 花									
No-9	勝 福 茂	第1勝高	糸(岡山)									
去勢平均				28.2	507.1	63.1	7.9	3.0	73.9	7.7	規4.5格率 100%	
雄	No-1	茂 洋	寿 恵 福	平 茂 勝	31.2	507.2	67	7.9	5.5	72.1	7	A-4
	No-2	茂 洋	利 花 平	田	31.1	410.2	59	7.0	2.3	74.6	8	A-5
	No-3	第5華福	平 茂 勝	糸(岡山)	31.0	446.4	57	7.0	2.3	73.9	7	A-4
	No-4	安 福 勝	第5北盛	平 茂 勝	31.6	464.4	59	8.3	2.3	74.8	4	A-3
	No-5	寛 平 茂	平 茂 勝	田 安 春	31.5	437.2	65	7.9	1.7	76.2	5	A-4
	No-6	茂 洋	平 茂 勝	糸(岡山)								
	No-7	沢 茂 勝	高 栄	糸(岡山)								
	No-8	美 津 福	新 茂 勝	利 花								
	No-9	北 仁	沢 茂 勝	北国7の8								
雄平均				31.3	453.1	61.4	7.6	2.8	74.3	6.2	規4.5格率 80%	
総平均				29.5	484.6	62.4	7.8	2.9	74.1	7.1	規4.5格率 92%	

現場後代検定情報

み さ き あ き ふ じ

美咲秋藤

生年月日：平成23年12月19日
 登録番号：黒原5611
 産地：新見市大佐
 生産者：佐藤 信也



茂 洋	茂 勝	茂 重 波	茂 金 波
		ひでかつ	茂 金 波
第8あきふじ	こざさ	糸 晴 波	第7糸桜
		あわたに1	糸 花
第2富藤		糸藤(岡山)	第7糸桜
		とみきよ	守 1
	あきふじ	第6藤森	糸藤(岡山)
		とよくに5の9	糸藤(岡山)

推定育種価 (第44回)

区 分	育種価	ﾗｯｸ
枝肉重量	44.268	B2
0-1芯面積	10.987	A3
バラの厚さ	0.177	C
皮下脂肪厚	-0.416	A3
歩留基準値	1.423	B2
脂肪交雑	1.658	A2

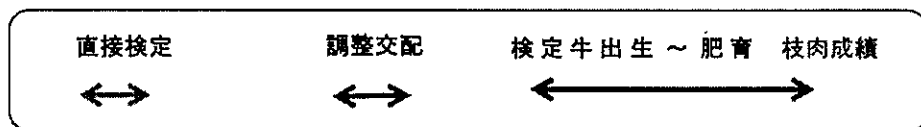
現場後代検定牛 枝肉成績

	母の父	母の祖父	母の曾祖父	出荷月齢	枝肉重量	ロース芯面積	バラ厚	皮下脂肪厚	歩留基準値	脂肪交雑	格 付	
雌	No-1	安 平 吉	美 津 福	21世紀	25.9	431.4	60	6.1	1.9	74.2	7	A-4
	No-2	百 合 茂	糸(鹿見島)	福(事業団)	28.6	523.0	56	7.5	2.0	73.4	9	A-5
	No-3	利 花	第5北盛	第2富藤	28.2	425.2	48	7.2	2.5	72.9	8	A-5
	No-4	福 栄	糸(岡山)	藤 守 1	28.8	387.4	38	5.3	1.5	71.6	3	A-3
	No-5	沢 茂 勝利	利 花 平 田		28.5	560.8	71	7.2	4.4	72.5	6	A-4
	No-6	美 津 照平	茂 勝 北国7の8		28.6	467.4	45	6.3	2.5	71.4	4	B-3
	No-7	西 花 8	藤 姫 丸	糸(岡山)	27.2	460.0	54	6.2	3.5	71.7	7	B-4
去勢平均					28.0	465.0	53.1	6.5	2.6	72.5	6.3	規4.5格率 71%
雌	No-1	利 花	平 茂 勝 北国7の8		29.1	457.0	61	7.0	3.0	73.6	6	A-4
	No-2	第5筆福	平 茂 勝 田 安 香		30.9	457.4	58	7.2	3.0	73.3	7	A-4
	No-3	安 福 勝利	安 茂 勝 金 鶴		31.3	445.0	71	7.0	2.4	75.6	7	A-4
	No-4	新 初 英	美 津 福 安福1659		29.9	542.0	54	8.2	5.0	70.6	7	B-4
	No-5	美 津 福	平 茂 勝 安福1659									
	No-6	沢 茂 勝利	利 花 平 田									
雌平均					30.3	475.4	61.0	7.4	3.4	73.3	6.8	規4.5格率 100%
総平均					28.8	468.8	56.0	6.8	2.9	72.8	6.5	規4.5格率 82%

*上記以外に追加生産した検定牛があります。(雌 2頭:平成29年6月頃出荷)

直接検定・後代検定実施スケジュール

選抜年度	種雄牛名	生年月	父	母	母の父	母の母の父	平成26年度	平成27年度	平成28年度	平成29年度
24	黒金糸藤	H23.3	糸藤(岡山)	としはつはな5	千代桜	利花	←————→			
	美咲秋藤	H23.12	茂洋	第8あきふじ	第2富藤	第6藤森	←————→			
	茂花矢	H23.12	茂洋	しんはなや7	利花	平茂勝	←————→			
	新高水	H24.3	新糸藤	たかみず81	平茂勝	北国7の8	←————→			
25	新岡光81	H24.8	茂洋	たかみず81	平茂勝	北国7の8	←→	←————→		
	花千代	H24.8	千代桜	はなはな	利花	北国7の8	←→	←————→		
26	新百合	H25.5	百合茂	しんはるいづみ	北国7の8	紋次郎	←→	←————→		
	福中平	H25.8	福安照	くにしげなひら	北国茂	利花	←→ ←→	←————→		
	花矢大河	H25.9	沢茂勝	はなはな	利花	北国7の8	←→ ←→	←————→		
	美恵茂	H25.10	茂洋	45たま8の11	勝忠平	茂波	←→	←→	←————→	
27	百合高	H26.11	百合茂	たかみず80の3	第1花園	糸北鶴		←→ ←→	←————→	
	葵花園2	H27.3	第1花園	てっこう1643	沢茂勝	利花		←→	←→	←→
	晴乃国	H27.4	第1花園	たかみず81の1	百合茂	平茂勝		←→	←→	←→
28	秋藤花園	H27.8	第1花園	第11あきふじ	美津福	第2富藤			←→	←→
	高美須	H27.9	北盛栄	たかみず81の1	百合茂	平茂勝			←→	←→
	糸花新英	H27.12	新初英	いとはな11の8	糸藤(岡山)	平茂勝			←→	←→
29	新秀矢吹	H28.5	新初英	しんはなやぶき2	安茂勝	花茂勝2			←→	←→
	藤花沢茂	H28.6	藤沢茂	てっこう2086	西花8	沢茂勝			←→	←→
	藤沢花茂	H28.6	藤沢茂	てっこう2086	西花8	沢茂勝			←→	←→



平成 28 年度 種 雄 牛 選 抜 等 の 状 況

平成29年2月14日

区分	名 号	肥 育 成 績						精液在庫 本数	H28年度 選抜 淘汰	淘汰等理由 検定進捗状況
		第 4 3 回 育 種 価 (ラ ン ク)								
		調査頭数	出荷月齢	枝肉重量	ロース芯面積	バラ厚	脂肪交雑			
基幹	新 初 英	199 頭	28.5 カ月齢	467.4 kg 48.016 (B2)	57.5 cm ² 12.810 (A1)	7.5 cm 0.622 (B2)	6.1 1.485 (A3)	8,225		
基幹	北 盛 栄	47 頭	28.8 カ月齢	466.7 kg 35.779 (C)	55.5 cm ² 7.184 (C)	8.1 cm 1.373 (3%)	6.4 1.698 (A1)	3,954		
基幹	美 咲 鶴	20 頭	28.5 カ月齢	479.9 kg 61.150 (A3)	57.6 cm ² 10.531 (A3)	8.0 cm 1.053 (A1)	5.9 1.429 (A3)	4,614		
基幹	義 勝 成	13 頭	28.6 カ月齢	505.5 kg 67.557 (A3)	58.6 cm ² 9.302 (B1)	8.3 cm 1.632 (1%)	6.8 1.729 (A1)	2,109		
基幹	藤 沢 茂	28 頭	29.0 カ月齢	501.5 kg 101.845 (3%)	69.4 cm ² 27.254 (1%)	8.0 cm 1.126 (A1)	7.6 2.400 (1%)	2,360		
基幹	黒 金 糸 藤	17 頭	28.4 カ月齢	447.4 kg 46.032 (C)	54.1 cm ² 8.614 (C)	7.4 cm 0.515 (C)	6.7 1.251 (C)	1,973		
候補	新 高 水	18 頭	29.5 カ月齢	484.6 kg 29.767 (C)	62.4 cm ² 10.671 (A2)	7.8 cm 0.722 (B1)	7.1 1.805 (3%)	1,192	18頭中12頭終了	
候補	美 咲 秋 藤	15 頭	28.6 カ月齢	468.8 kg 69.317 (A2)	56.0 cm ² 13.428 (5%)	6.8 cm 0.531 (B2)	6.5 1.549 (A1)	1,883	13頭中11頭終了 事業団検定25前期	
候補	* 茂 花 矢	18 頭		32.743 (B2)	11.441 (A1)	0.035 (C)	1.510 (A2)	838	死亡 17頭で検定中	
候補	* 新 岡 光 8 1	15 頭		64.241 (A2)	14.060 (3%)	0.706 (B1)	1.903 (3%)	808	H26前半調整交配 事業団検定26前期	
候補	* 花 千 代	9 頭		53.407 (A3)	18.743 (1%)	0.872 (A2)	2.018 (1%)	780		
候補	* 新 百 合	15 頭		65.905 (A2)	6.640 (B2)	0.943 (A2)	1.605 (A1)	1,297		
候補	* 福 中 平	15 頭		23.097 (C)	11.183 (A2)	0.885 (A2)	1.937 (1%)	1,709	廃用	
候補	* 花 矢 大 河	15 頭		43.319 (B2)	16.527 (1%)	0.453 (C)	2.092 (1%)	1,510		
候補	* 美 恵 茂	15 頭		58.907 (A3)	16.522 (1%)	0.721 (B1)	1.961 (1%)	1,114	H27前半調整交配	
候補	* 百 合 高			89.731 (3%)	15.971 (1%)	1.152 (5%)	2.077 (1%)	1,333	H27後半調整交配	
候補	* 葵 花 国 2			68.646 (A2)	13.657 (A1)	0.839 (A3)	2.136 (1%)	0	H28前半調整交配	
候補	* 晴 乃 国			85.617 (A1)	15.001 (3%)	1.172 (5%)	2.400 (1%)	164	H28前半調整交配	
候補	* 秋 藤 花 国			68.646 (A2)	13.657 (A1)	0.839 (A3)	2.136 (1%)	0	H29前半調整交配	
候補	* 高 美 須			85.617 (A1)	15.001 (3%)	1.172 (5%)	2.400 (1%)	164	H29前半調整交配	

名号欄に*印のある種雄牛は、父牛、母牛からの期待もしくは期待の期待育種価