

平成29年度第2回和牛改良委員会資料

日時：平成29年10月24日 13:30～

場所：全農岡山県本部 総合家畜市場 会議室

岡山県農林水産部畜産課

農林水産総合センター畜産研究所

平成29年度 第2回和牛改良委員会
次 第

1 開 会

2 あいさつ

3 協議事項

(1) 直接検定終了牛等の措置について

(2) 後代検定終了牛の措置並びに種雄牛の繫養計画について

(3) 第11回全国和牛能力共進会の結果について

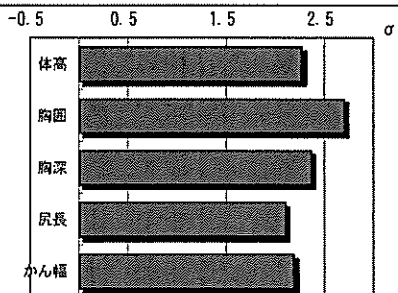
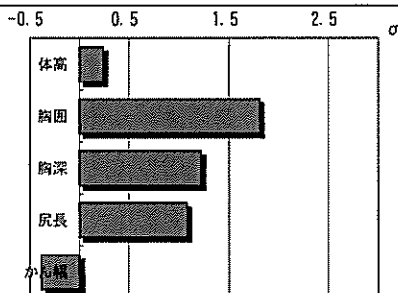
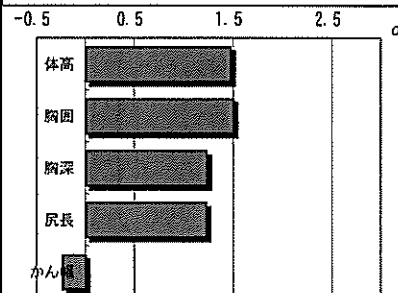
(4) その他

4 閉 会

1. 1) 直接検定終了牛の措置について

名号(生年月日)		義勝珠 (H28. 10. 12)	
血統	父名	義勝成	
	母名	第45たま8の9	
	母の父名	沢茂勝	
	母の祖父名	北国7の8	
検定セツト番号		29-1	
検定期間		H29. 6. 20 ~ H29. 10. 10	
検定成績	D G	1.02 kg	《C》
	365日補正	412.0 kg	《B》
	得点	82.7 点	《B》
体型(検定終了時)	体高	125.0 cm	0.4 σ
	胸囲	175.0 cm	1.3 σ
	胸深	63.0 cm	0.9 σ
	尻長	48.5 cm	0.2 σ
	かん幅	43.0 cm	0.2 σ
	体型グラフ		
育種価	母牛推定(第45回) ランク		《本牛期待》
	枝肉重量	36.282 kg C	《B2》
	ロース芯面積	11.569 cm ² A3	《B1》
	バラ厚	0.514 cm C	《A1》
	脂肪交雑	1.809 A1	《A1》
コメント	<p>①岡山系69%、気高系25%、兵庫系6%で作出。</p> <p>②本牛は、体幅、体深に優れている。たま系の雌からの造成である。</p>		
処置(案)	選抜		

1. 2) 全共出品牛及び補欠牛の措置について

名号 (生年月日)		新初義 (H28. 4. 7)	新秀矢吹 (H28. 5. 13)	義沢利 2 (H28. 5. 18)
血統	父名	新初英	新初英	義勝成
	母名	みよし 9 9	しんはなやぶき 2	てっこう 1 6 4 3
	母の父名	花茂勝 2	安茂勝	沢茂勝
	母の祖父名	平田	花茂勝 2	利花
賞歴等		1 1 回全共 1 区 優等 1 0 席	1 1 回全共 1 区 1 等 3 席	1 1 回全共 1 区 補欠牛
検定成績	D G			
	365日補正 得点			
体型 (平成 2 8 年 6 月 7 日時)	体高	141.0 cm 2.3 σ	132.0 cm 0.2 σ	132.0 cm 1.5 σ
	胸囲	204.0 cm 2.7 σ	194.0 cm 1.8 σ	183.0 cm 1.5 σ
	胸深	73.0 cm 2.4 σ	69.0 cm 1.2 σ	66.0 cm 1.2 σ
	尻長	57.0 cm 2.1 σ	54.0 cm 1.1 σ	52.0 cm 1.2 σ
	かん幅	52.0 cm 2.2 σ	45.0 cm -0.4 σ	43.5 cm -0.2 σ
	体型グラフ			
育種価	母牛推定 (第45回) ランク 《本牛期待》			
	枝肉重量	89.421 kg 5% 《A3》	59.965 kg B1 《B1》	53.343 kg B1 《B1》 -
	ロース芯面積	14.913 cm ² A1 《A2》	11.355 cm ² A3 《A3》	13.225 cm ² A2 《A3》
	バラ厚	1.567 cm 1% 《A1》	1.316 cm 5% 《A3》	0.555 cm C 《A1》
	脂肪交雑	1.388 B2 《B1》	1.831 A1 《A2》	2.099 5% 《5%》
コメント	①岡山系 6 2. 5 %、兵庫系 1 2. 5 %、気高系 2 5 %で作出。 ②本牛は体積、均称に優れる。第 1 1 回全共での成績は優等 1 0 席	①岡山系 5 0 %、兵庫系 2 0 %、気高系 3 0 %で作出。 ②本牛は、発育がやや惜しまれるが、体幅、体深に優れる。第 1 1 回全共での成績は 1 等 3 席	①岡山系 5 3 %、兵庫系 2 2 %、気高系 2 5 %で作出。 ②本牛は、均称、体上線及び体下線に難がある。第 1 1 回全共の県補欠牛	
処置 (案)	選抜	選抜	去勢後肥育	

2. 後代検定終了牛の措置並びに種雄牛の繫養計画について

1) 後代検定終了牛の措置 (案)

(1) 名 号 新岡光 8 1 (黒原 5 7 4 3 体型得点 8 4. 5)

①生年月日 H 2 4 年 8 月 8 日

②血 統

父：茂 洋 父の父：茂勝
 父の母：こざさ 父の祖父：糸晴波
 母：たかみず 8 1 母の父：平茂勝
 母の母：たかみず 8 母の祖父：北国 7 の 8

③検定期間

開始：平成 2 6 年 6 月 1 8 日～終了：平成 2 9 年 6 月 1 4 日

④枝肉成績及び育種価

区分(県)	頭数	出荷月齢	枝肉重量	ロース芯面積	バラ厚	皮下脂肪	脂肪交雑
枝肉成績	13/14	28.9	509.8	60.0	7.9	2.8	7.4
育種価	5/14	—	66.2 (A3)	15.1 (5%)	0.71 (B2)	-0.13 (C)	2.03 (3%)

⑤措置及び理由

措 置：選 抜

理 由：

検定は 14 頭中 13 頭が終了して、肉量、肉質ともに成績は良好である。本牛は体積・均称に優れ、体上線も良好、種牛性の改良も期待できる。これらのことから基幹種雄牛に選抜したい。

但し、本牛は精液性状、特に活力、並びに精液量が少ないため、製造が芳しくない。現在、在庫本数が 1,2 4 7 本で、今後も採取と製造を試みるが、在庫本数が一定量確保されるまでは、一般への譲渡販売はしないが、改良上必要と判断されるものについては利用することとしたい。

本牛は、家畜改良事業団との協力検定を実施しており、その検定は全て終了している。事業団としての選抜会議は平準化事業の種雄牛と共に来年 2 月を予定している。

⑥家畜改良事業団が実施している検定成績

区分(事)	頭数	出荷月齢	枝肉重量	ロース芯面積	バラ厚	皮下脂肪	脂肪交雑
枝肉成績	16/16	28.8	514.9	63.4	8.3	2.7	7.6

(2) 名 号 茂花矢 (黒 1 4 8 8 5 体型得点 8 3. 8)

① 生年月日 H 2 3 年 1 2 月 1 9 日

② 血 統

父：茂 洋 父の父：茂 勝
父の母：こざさ 父の祖父：糸晴波
母：しんはなや 7 母の父：利 花
母の母：しんはなや 2 母の祖父：平茂勝

③ 検定期間

開始：平成 2 6 年 8 月 2 1 日～終了：平成 2 9 年 8 月

④ 枝肉成績及び育種価

区分 (県)	頭数	出荷月齢	枝肉重量	ロース芯面積	バラ厚	皮下脂肪	脂肪交雑
枝肉成績	18/18	29.6	463.9	56.8	7.1	3.5	7.1
育種価	2/18	—	45.3 (B2)	12.8 (A2)	-0.16 (C)	-0.16 (C)	1.79 (A1)

⑤ 措置及び理由

措 置：非選抜

理 由：

本牛は脂肪壊死症を主因に既に死亡している。検定は 1 8 頭全てが終了して、枝肉成績は脂肪交雑の平均は 7. 1 あるものの、肉量、肉質ともにバラツキが大きく、父方から期待されたロース芯面積の改良も芳しくない。

本牛は既に死亡しているが、非選抜とする。

2) 種雄牛の繋養計画について

研究所における種雄牛舎の繋養可能頭数は 1 8 頭で、年間 3 頭の候補種雄牛を新規に追加していることから、既存の種雄牛を計画的に淘汰する必要がある。

今年度、H 2 9 年 9 月 1 日に「美咲鶴」を廃用しているが、更に 2 頭を廃用淘汰する必要がある。

年齢的には「新初英」「北盛栄」が高齢である。第 1 1 回全共での成績、代替牛の有無等を考慮し、「北盛栄」については、精液在庫本数が 2, 9 2 5 本あり、今後の利用に支障が無いことから廃用する了承を得たい。

あと 1 頭の廃用については、現在、「新百合」等の候補種雄牛の検定結果が順次出ているところであり年度内に改めて成績を見て判断したい。

平成 29 年度 種 雄 牛 選 抜 等 の 状 況

平成29年10月24日

区分	名 号	肥 育 成 績						精液在庫 本数	H29年度 選抜 淘汰	淘汰等理由 検定進捗状況	備 考
		第 4 5 回 育 種 価 (ラ ン ク)									
		調査頭数	出荷月齢	枝肉重量	ロ-ス芯面積	バラ厚	脂肪交雑				
基幹	新 初 英	435	28.6	466.5 kg	57.0 cm ²	7.5 cm	6.0	5,784			
		頭	カ月齢	48.546 (B2)	12.005 (A3)	0.592 (B2)	1.513 (A3)				
基幹	北 盛 栄	126	28.9	464.4 kg	55.4 cm ²	8.0 cm	6.6	2,925			
		頭	カ月齢	37.471 (C)	7.499 (C)	1.461 (1%)	1.812 (A1)				
基幹	美 咲 鶴	37	28.8	481.3 kg	57.4 cm ²	7.9 cm	5.9	3,854	廃用	H29.9.1 淘汰廃用	
		頭	カ月齢	61.918 (A3)	9.605 (B2)	0.813 (B1)	1.172 (B2)				
基幹	義 勝 成	13	28.6	505.5 kg	58.6 cm ²	8.3 cm	6.8	1,915			
		頭	カ月齢	65.858 (A3)	9.125 (B2)	1.651 (1%)	1.721 (A2)				
基幹	藤 沢 茂	35	29.0	498.7 kg	68.1 cm ²	8.0 cm	7.6	4,080			
		頭	カ月齢	94.373 (5%)	25.714 (1%)	0.977 (A2)	2.241 (1%)				
基幹	黒 金 糸 藤	17	28.4	484.6 kg	62.4 cm ²	7.8 cm	6.7	1,616			
		頭	カ月齢	18.392 (C)	4.935 (C)	0.412 (C)	1.525 (A3)				
基幹	新 高 水	18	29.5	484.6 kg	62.4 cm ²	7.8 cm	7.1	1,364			
		頭	カ月齢	38.953 (C)	13.176 (A2)	1.068 (A1)	1.775 (A1)				
候補	茂 花 矢	18	29.5	463.9 kg	56.8 cm ²	7.1 cm	7.1	836	死亡	18頭全て終了 種価2頭で算出) (育)	
		頭	カ月齢	45.345 (B2)	12.808 (A2)	-0.156 (C)	1.793 (A1)				
候補	* 新 岡 光 8 1	14	29.5	509.8 kg	60.0 cm ²	7.9 cm	7.4	1,247		14頭中13頭終了 (期待育種価で算出) 事業団検定26前期	
		頭	カ月齢	66.152 (A2)	15.133 (A2)	0.711 (3%)	2.031 (3%)				
候補	* 花 千 代	9		50.988	18.746	0.858	2.010	914			
		頭		(B2)	(1%)	(A3)	(3%)				
候補	* 新 百 合	18		495.7 kg	60.3 cm ²	7.1 cm	7.0	1,216		18頭中4頭終了 (期待育種価で算出)	
		頭		64.838 (A3)	6.827 (C)	0.900 (A3)	1.594 (A3)				
候補	* 福 中 平	15		24.093	12.069	0.837	1.870	1,953	廃用	H28.2.25 淘汰廃用	
		頭		(C)	(A3)	(A3)	(5%)				
候補	* 花 矢 大 河	17		42.065	16.486	0.432	2.070	2,570			
		頭		(B2)	(3%)	(C)	(3%)				
候補	* 美 恵 茂	14		54.041	19.122	0.647	2.354	1,457			
		頭		(B1)	(1%)	(B2)	(1%)				
候補	* 百 合 高	24		81.498	14.299	1.043	1.953	1,589			
		頭		(A1)	(A1)	(A2)	(5%)				
候補	* 葵 花 国 2			69.829	13.694	0.825	2.095	333			
				(A3)	(A1)	(A3)	(1%)				
候補	* 晴 乃 国			94.509	16.486	1.250	2.315	287			
				(5%)	(3%)	(5%)	(1%)				
候補	* 秋 藤 花 国			51.939	11.402	0.703	1.871	787	H 2 9 前 半 調 整 交 配		
				(B2)	(A3)	(B2)	(5%)				
候補	* 高 美 須			69.646	12.987	1.425	2.159	758	H 2 9 前 半 調 整 交 配		
				(A3)	(A2)	(1%)	(1%)				
候補	* 藤 沢 花 茂			81.176	19.816	0.714	2.183	659	H 2 9 後 半 調 整 交 配		
				(A1)	(1%)	(B2)	(1%)				

名号欄に*印のある種雄牛は、父牛、母牛からの期待もしくは期待の期待育種価

直接検定・後代検定実施スケジュール

選抜年度	種雄牛名	生年月	父	母	母の父	母の母の父	平成27年度	平成28年度	平成29年度	平成30年度
24	茂花矢	H23.12	茂洋	しんはなや7	利花	平茂勝	←————→			
	新高水	H24.3	新糸藤	たかみず81	平茂勝	北国7の8	←————→ 選抜			
25	新岡光81	H24.8	茂洋	たかみず81	平茂勝	北国7の8	←————→			
	花千代	H24.8	千代桜	はなはな	利花	北国7の8	←————→			
26	新百合	H25.5	百合茂	しんはるいづみ	北国7の8	紋次郎	←————→			
	福中平	H25.8	福安照	くにしげなかひら	北国茂	利花	←————→			
	花矢大河	H25.9	沢茂勝	はなはな	利花	北国7の8	←————→			
	美恵茂	H25.10	茂洋	45たま8の11	勝忠平	茂波	←————→			
27	百合高	H26.11	百合茂	たかみず80の3	第1花園	糸北鶴	←————→			
	葵花国2	H27.3	第1花園	てっこう1643	沢茂勝	利花	←————→			
	晴乃国	H27.4	第1花園	たかみず81の1	百合茂	平茂勝	←————→			
28	秋藤花園	H27.8	第1花園	第11あきふじ	美津福	第2富藤	←————→			
	高美須	H27.9	北盛栄	たかみず81の1	百合茂	平茂勝	←————→			
29	新初義	H28.4	新初英	みよし99	花茂勝2	北国7の8	* ←……→			
	義沢利2	H28.5	義勝成	てっこう1643	沢茂勝	利花	* ←……→			
	新秀矢吹	H28.5	新初英	しんはなやぶき2	安茂勝	花茂勝2	* ←……→			
	藤沢花茂	H28.6	藤沢茂	てっこう2086	西花8	沢茂勝	←————→			
	義勝珠	H28.10	義勝成	第45たま8の9	沢茂勝	北国7の8	←————→			



* 全共候補牛

4. その他

1) 岡山和牛におけるゲノミック評価による選抜実用化について

概 要

育種価未判明の雌牛を対象に DNA サンプルを収集して、産肉能力のゲノミック評価を行う。評価結果をもとに、能力の高い雌牛の選抜・保留を促進して、育種改良を推進する。

内 容

- (1) 評価対象牛：子牛登記または登録書発行済みで育種価未判明の雌牛
- (2) 検査材料：尾房の毛根 100 本以上
- (3) 評価の委託先：一般社団法人 家畜改良事業団 家畜改良技術研究所
- (4) 評価結果開示：サンプル送付からおよそ 2 ヶ月で結果を開示
結果は枝肉 6 形質について個々に A ~ D のランク付け及び評価数値で表示
- (5) 材料収集方法：登録審査の訪問時に対象牛から採取し研究所へ送付
- (6) 評価対象牛の農協地域別計画頭数と進捗状況

農協別登記・登録頭数による配分案と進捗状況

区 分	津山	真庭	阿新	びほく	勝英	岡山西	岡山市	岡山東	白旗かきや	合計
子牛登記発行数 (H27)①	789	660	923	586	467	188	236	45	28	3,922
登録牛頭数 (H27)②	919	719	1,000	790	425	139	230	66	16	4,304
②に基づく 450 頭の配分	96	75	105	83	44	15	24	7	2	450
サンプル採取進捗状況 (H29.10.10)	28	18	58	72	17	7	23	0	0	223
頭数及び%	29%	24%	55%	87%	38%	48%	96%	0%	0%	50%
解析結果進捗状況 (H29.10.10)	13	13	25	30	3	6	6	0	0	96
頭数及び%	14%	17%	24%	36%	7%	41%	25%	0%	0%	21%

平成29年度岡山県和牛改良委員名簿

所 属	役 職 等	氏 名	備 考
全国農業協同組合連合会岡山県本部	畜産部長	川崎 敦史	副会長
〃	家畜市場長	柴田 憲志	
全国和牛登録協会岡山県支部	事務局長	下山 慎吾	
びほく農業協同組合	畜産課	石井 章義	
阿新農業協同組合	農畜産部次長	道繁 要	
真庭農業協同組合	畜産課長	野村 光明	
津山農業協同組合	営農生活部	進 航希	
勝英農業協同組合	畜産事業所	末菅 英人	
岡山県農林水産部畜産課	総括参事	岸戸 武士	
岡山県農林水産総合センター畜産研究所	所長	平本 圭二	会長
〃	改良技術研究室長	砂原 一彦	

事務局員名簿

所 属	役 職	氏 名	備 考
岡山県農林水産部畜産課	副参事	岡田 英樹	
岡山県農林水産総合センター畜産研究所	専門研究員	片岡 博行	
〃	研究員	小田 亘	
〃	研究員	岡本 雄太	
〃	技 師	西川早百合	

別添資料

平成 2 9 年度第 2 回和牛改良委員会資料

平成 2 9 年 1 0 月 2 4 日

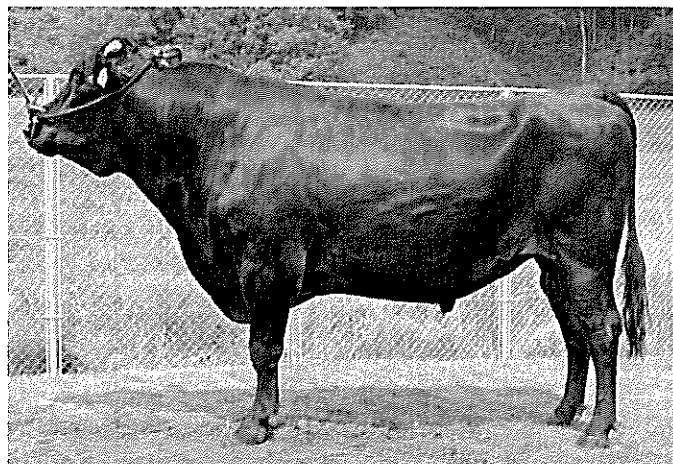
直接検定終了牛 兄弟の枝肉成績

母牛登録番号	登録点数	母牛名	産子No	性	父牛名	と畜年月日	出荷年	出荷月齢	枝重	ロース	ハラ	皮下	歩留	BMSNo	歩留等級	肉質等級	県名
29212439927	78.9	第45たま8の9	1	去	新高水	42584	H28	27.7808	467.2	63	8.1	3	74.5	8	A	5	岡山県
2921343669	81.9	みよし99	30	去	福安照	42747	H29	23.8685	446.2	56	7.8	3.2	73.4	9	A	5	岡山県
2921343669	81.9	みよし99	17	去	光平照	42011	H27	28.9644	625.4	75	7.8	4.8	72.3	6	A	4	岡山県
2921343669	81.9	みよし99	16	去	沢茂勝	41971	H26	27.1562	497.4	64	8.6	3	74.5	8	A	5	岡山県
2921343669	81.9	みよし99	12	去	西花8	41901	H26	31.7589	378.8	60	6.8	4	73.5	4	A	3	岡山県
2921343669	81.9	みよし99	14	去	沢茂勝	41879	H26	28.0438	634.8	71	9.8	2	75.3	9	A	5	岡山県
2921343669	81.9	みよし99	10	去	西花8	41772	H26	27.6493	430.8	66	6.9	2.1	75.3	7	A	4	岡山県
2921343669	81.9	みよし99	9	雌	新祝詞	41424	H25	28.8986	558.2	71	8.5	2.9	74.7	4	A	3	岡山県
2921343669	81.9	みよし99	8	雌	盛利姫	41124	H24	29.9507	439.8	50	7.4	2.9	72.8	5	A	4	岡山県
2921343669	81.9	みよし99	2	去	西花8	40532	H22	29.8192	474.8	60	8.1	2.9	74.1	8	A	4	岡山県
2921343669	81.9	みよし99	5	去	西花8	40521	H22	29.3589	487.6	55	7.4	1.9	73.7	7	A	4	岡山県
2921343669	81.9	みよし99	3	去	西花8	40504	H22	28.4055	532	69	8.4	2.3	75.3	10	A	5	岡山県
2921343669	81.9	みよし99	1	雌	新糸藤	40151	H21	30.7397	475.8	54	7.8	3.1	72.9	6	A	4	岡山県
2921524286	83.0	しんはなやぶき2	3	雌	宮福照	H28.9.23	H28	29.9	411.0	59	8.7	2.7	75.4	8	A	5	島根県
2921524286	83.0	しんはなやぶき2	1	去	福琴引	H26.7.9	H26	28.5	488.0	68	8.8	1.8	76.4	9	A	5	広島県
2921319005	84.4	てっこう1643	10	雌	千代桜	42531	H28	29.9178	445.8	54	7.4	4.6	71.7	6	B	4	岡山県
2921319005	84.4	てっこう1643	11	去	芳之国	42479	H28	26.4329	537.2	62	7.6	3.9	72.4	10	A	5	岡山県
2921319005	84.4	てっこう1643	7	雌	千代花桜	42111	H27	30.8712	462.4	59	8	2.9	74	7	A	4	岡山県
2921319005	84.4	てっこう1643	4	雌	西花8	40942	H24	30.8055	418.4	49	7	3.2	72.4	7	A	4	岡山県
2921319005	84.4	てっこう1643	2	去	利花	40169	H21	29.3589	419.2	51	7.2	2.8	73.1	7	A	4	岡山県
2921319005	84.4	てっこう1643	1	去	千代桜	39783	H20	28.7342	547.6	66	9	1.4	75.9	12	A	5	岡山県

現場後代検定情報

しんおかみつ

新岡光 81



生年月日：平成24年8月8日
 登録番号：黒原5743
 産地：新見市哲多町
 生産者：西村 佳明

<血統>

茂洋	茂勝	茂重波	茂金波
	こざさ	ひでかつ	茂金波
たかみず81	平茂勝	糸晴波	第7糸桜
		あわたに1	糸花
	たかみず8	第20平茂	気高
		ふくみ	宝勝
		北国7の8	第7糸桜
		たかみづ3	平田

期待育種価 (第45回)

区分	育種価	ﾗﾝｸ
枝肉重量	66.152	A3
0-1芯面積	15.133	5%
バラの厚さ	0.711	B2
皮下脂肪厚	-0.129	C
歩留基準値	1.855	A3
脂肪交雑	2.031	3%

現場後代検定牛 枝肉成績

	母の父	母の祖父	母の曾祖父	出荷月齢	枝肉重量	ロース芯面積	バラ厚	皮下脂肪厚	歩留基準値	脂肪交雑	格付		
No-1	第5北盛利	花	第2富藤	27.6	559.2	47	9.0	3.8	71.0	7	B-4		
No-2	千代桜	沢茂勝	平田	28.7	599.4	59	8.6	2.8	72.8	8	A-5		
No-3	西花8	第2平茂勝	北国7の8	28.9	575.2	63	8.4	3.5	73.0	9	A-5		
No-4	金鶴	糸(岡山)	藤高庭	28.2	548.8	61	7.5	2.0	73.7	6	A-4		
No-5	平茂勝	紋次郎	糸光	28.5	487.8	59	8.5	2.4	74.6	9	A-5		
No-6	美津福	糸(岡山)	藤典松	28.3	438.0	50	6.3	2.0	72.8	8	A-4		
No-7	勝福茂	平茂勝	守1	28.3	543.8	57	8.2	2.4	73.3	6	A-4		
No-8	糸福(大分)	平茂勝	糸(岡山)										
去勢平均				28.4	536.0	56.6	8.1	2.7	73.0	7.6	規4.5率 100%		
雌	No-1	第2平茂勝	利花	平田	29.6	421.0	69	7.5	2.9	75.5	9	A-5	
	No-2	沢茂勝	北仁	森正	30.0	543.0	74	7.3	2.5	74.8	9	A-5	
	No-3	福栄	沢茂勝	平茂勝	31.6	499.2	65	7.8	2.9	74.2	6	A-4	
	No-4	平茂勝	第5集福	糸(鹿兒島)	藤	27.5	502.6	60	7.0	2.5	73.4	7	A-4
	No-5	波重茂	糸(岡山)	藤平茂勝	28.3	440.0	52	8.0	3.0	73.3	7	A-4	
	No-6	勝福茂	平茂勝	守1	30.1	469.4	64	8.8	3.5	74.6	5	A-4	
雌平均				29.5	479.2	64.0	7.7	2.9	74.3	7.2	規4.5率 100%		
総平均				28.9	509.8	60.0	7.9	2.8	73.6	7.4	規4.5率 100%		

E黒028 新岡光81 (県協力)

個体識別番号 1345946688

父: 茂洋

母の父: 平茂勝

上場日	個体識別番号	性別	母の父	母の母の父	生産地	肥育地	終了 月齢	枝肉 重量	ロース芯 面積	バラの 厚さ	皮下 脂肪厚	推定 歩留	BMS No.	等級
1	H29.04.17	去勢	福広土井	菊俊土井	滋賀県	滋賀県	26.5	581	60	8.2	2.8	72.9	5	A-4
2	H29.06.16	去勢	義安福	紋次郎	秋田県	北海道	28.6	483	66	7.9	3.4	74.2	9	A-5
3	H29.06.22	去勢	福桜(宮崎)	福之国	熊本県	広島県	28.3	485	67	9.7	2.6	76.2	8	A-5
4	H29.06.30	去勢	勝21	安福165の9	島根県	島根県	28.6	670	78	8.7	1.7	75.5	7	A-4
5	H29.07.11	去勢	北平安	平茂勝	島根県	島根県	28.5	500	60	7.2	2.9	73.2	7	A-4
6	H29.07.11	去勢	勝忠平	北国7の8	沖縄県	島根県	28.5	563	69	8.4	2.7	74.5	8	A-5
7	H29.07.18	去勢	平茂勝	安福165の9	滋賀県	滋賀県	28.1	512	58	8.2	2.8	73.6	8	A-5
8	H29.07.26	去勢	北乃大福	平茂勝	島根県	島根県	28.8	496	62	8.1	3.5	73.5	9	A-5
9	H29.07.27	去勢	茂花国	安平照	滋賀県	滋賀県	28.2	554	61	8.9	2.6	74.1	8	A-5
10	H29.08.05	去勢	百合茂	紋次郎	北海道	北海道	28.6	460	58	8.2	2.7	74.2	10	A-5
11		去勢	平均	10頭			28.3	530	64	8.4	2.8	74.2	7.9	
1	H29.06.30	雌	芳之国	北仁	群馬県	三重県	28.6	473	69	7.7	3.3	74.6	9	A-5
2	H29.07.13	雌	福栄	糸福(大分)	愛知県	愛知県	28.7	510	66	8.4	2.5	74.9	6	A-4
3	H29.07.20	雌	福之国	福桜(宮崎)	熊本県	佐賀県	28.2	464	49	7.5	3.5	71.8	5	B-4
4	H29.07.24	雌	茂勝栄	北国7の8	沖縄県	島根県	30.2	469	77	8.1	1.9	77.2	8	A-5
5	H29.09.11	雌	平忠勝	安平	島根県	島根県	31.0	568	63	9.4	2.0	75.0	11	A-5
6	H29.09.14	雌	勝忠平	金幸	沖縄県	広島県	31.4	451	51	8.6	1.5	74.8	4	A-3
7		雌	平均	6頭			29.7	489	63	8.3	2.5	74.7	7.2	

注)上記成績は速報のため確定ではありません

現場後代検定情報

しげ はな や 茂花矢



※本牛死亡のため、ストローの配布は出来ません。

生年月日：平成23年12月19日
登録番号：黒14885
産地：津山市久米川南
生産者：大谷 毅

<血統>

茂洋	茂勝	茂重波	茂金波
	こさ	ひでかつ	茂金波
しんはなや7	利花	糸晴波	第7糸桜
		あわたに1	糸花
	しんはなや2	利幸土井	安幸土井
		はなや6	糸藤(岡山)
		平茂勝	第20平茂

期待育種価(第45回)

区分	育種価	ランク
枝肉重量	45.345	B2
D-1芯面積	12.808	A2
バラの厚さ	-0.156	C
皮下脂肪厚	-0.156	C
歩留基準値	1.148	C
脂肪交雑	1.793	A1

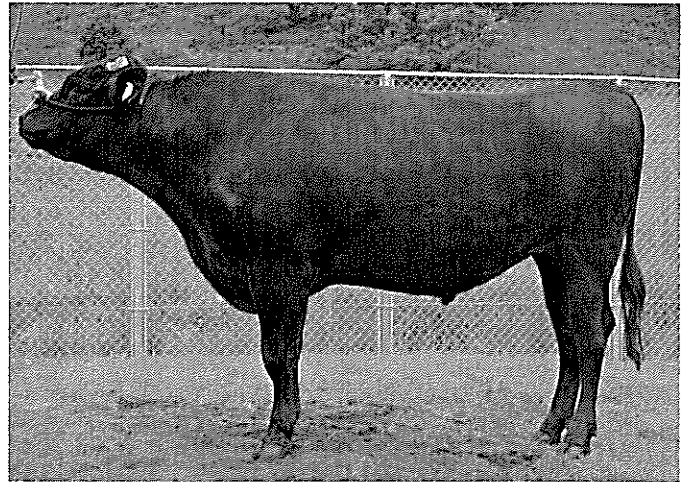
現場後代検定牛 枝肉成績

	母の父	母の祖父	母の曾祖父	出荷月齢	枝肉重量	ロース 芯面積	バラ厚	皮下 脂肪厚	歩留 基準値	脂肪交雑	格付	
雄	No-1	平	鶴北国7の8	平 田	28.5	533.0	61	6.7	4.0	71.6	8	B-5
	No-2	沢茂勝	平茂勝	利幸土井	28.0	498.4	59	6.7	2.0	73.5	7	A-4
	No-3	平茂勝	美津福	糸(岡山)藤	29.2	403.2	41	6.0	3.0	71.0	4	B-3
	No-4	平	田平茂勝	利幸土井	28.5	545.6	73	8.0	2.0	75.7	9	A-5
	No-5	百合茂	安福久	平茂勝	27.7	464.2	65	8.6	1.6	76.3	12	A-5
	No-6	茂勝	栄紋次郎	糸(岡山)藤	28.2	400.6	54	6.6	2.8	73.4	6	A-4
	No-7	西花8	藤姫丸	第2富藤	28.3	425.4	56	7.1	3.4	73.0	6	A-4
	去勢平均			28.3	467.2	58.4	7.1	2.7	73.5	7.4	規4.5 格率 86%	
雌	No-1	花茂勝2	平 田	糸(岡山)藤	31.9	460.6	57	8.2	4.3	72.7	8	A-5
	No-2	光平照	平茂勝	糸(岡山)藤	31.8	480.0	53	6.9	5.9	69.6	6	B-4
	No-3	茂勝	栄福	金安幸土井	29.9	428.4	60	6.0	3.6	72.7	8	A-5
	No-4	勝福	栄高	糸(岡山)藤	29.9	478.0	54	7.3	3.7	72.0	8	A-5
	No-5	沢茂勝	利花	紋次郎	30.7	497.6	67	8.2	4.0	73.8	9	A-5
	No-6	平茂勝	第2富藤	高 庭	30.2	497.2	55	6.9	5.1	70.4	7	B-4
	No-7	安茂勝	安平照	平茂勝	27.5	424.6	59	7.0	2.9	73.9	6	A-4
	No-8	花茂勝2	紋次郎	糸(岡山)藤	30.1	421.4	50	7.0	3.5	42.1	7	A-4
	No-9	花茂勝2	金 鶴	第12西丸	29.8	512.2	41	8.0	4.0	70.1	4	B-3
	No-10	北国茂	紋次郎	糸(岡山)藤	31.8	432.2	63	6.7	3.0	73.9	6	A-4
	No-11	沢茂勝	藤花平	田	31.2	447.6	55	6.2	3.5	72.0	7	A-4
	雌平均			30.4	461.8	55.8	7.1	4.0	69.4	6.9	規4.5 格率 89%	
	総平均			29.6	463.9	56.8	7.1	3.5	71.0	7.1	規4.5 格率 88%	

現場後代検定情報

し ん ゆ り 新 百 合

生年月日：平成25年5月15日
 登録番号：黒原5849
 産 地：新庄村
 生産者：佐藤 宏行



推定育種価（第46回）

<血 統>

百合茂	平 茂 勝	第 2 0 平 茂 気 高
	し ら ゆ り	ふ く み ま 勝
		神 高 福 忠 福
しんはるいづみ	北国7の8	第 2 し ら き 1 忠 福
	はるいづみ 4	第 7 糸 桜 第 1 4 茂
		き た ぐ に 7 晴 美
		紋 次 郎 安 美 土 井
		第 9 い づ み 糸 藤 (岡 山)

区 分	育種価	ラウ
枝肉重量		
0-1芯面積		
バラの厚さ		
皮下脂肪厚		
歩留基準値		
脂肪交雑		

現場後代検定牛 枝肉成績

	母の父	母の祖父	母の曾祖父	出荷月齢	枝肉重量	ロース 芯面積	バラ厚	皮下 脂肪厚	歩留 基準値	脂肪交雑	格 付	
No-1	利 花	北 国 茂	平 田	28.9	485.6	67	7.2	3.0	74.2	8	A-5	
No-2	第 6 栄	平 茂 勝	神 高 福	27.2	478.2	60	7.5	2.7	73.8	9	A-5	
No-3	亀 次 郎	美 津 福	平 茂 勝	27.7	489.4	52	6.3	2.0	72.5	6	A-4	
No-4	典 安 福	平 茂 勝	田 安 春									
No-5	美 津 照 重	千 代 桜	勝 福 茂									
No-6	新 初 英 利	花	糸 藤 (岡 山)									
No-7	藤 福 九 利	花	藤 姫 丸									
No-8	新 初 英 利	茂 波 (事 業 団)	北 国 7 の 8									
No-9	茂 洋	北 国 7 の 8	糸 藤 (岡 山)									
No-10	美 咲 鶴	西 花 8	勝 藤 華									
勢 平 均				27.9	484.4	59.7	7.0	2.6	73.5	7.7	規 格 100% 4.5率	
雌	No-1	利 花	第 2 富 藤	平 田	29.3	519.6	69	7.5	4.1	73.2	6	A-4
	No-2	光 平 照	北 国 7 の 8	平 茂 勝								
	No-3	勝 福 茂	福 谷 福	北 国 7 の 8								
	No-4	福 栄	糸 藤 (岡 山)	紋 次 郎								
	No-5	糸 福 (鹿 児 島)	平 茂 勝	平 田								
	No-6	徳 悠 翔	安 平 照	第 2 富 藤								
	No-7	菊 花 園	安 福 勝	平 茂 勝								
	No-8	菊 花 園	典 安 福	勝 福 茂								
	平 均				29.3	519.6	69.0	7.5	4.1	73.2	6.0	規 格 #DIV/0! 4.5率
平 均				28.2	493.2	62.0	7.1	3.0	73.4	7.3	規 格 100% 4.5率	