

令和4年度第1回和牛改良委員会

日時：令和4年5月10日 14:30～16:00
場所：全農岡山県本部 総合家畜市場 2階会議室

岡山県農林水産部
畜産課
畜産研究所

令和4年度 第1回和牛改良委員会
次 第

1 開 会

2 あいさつ

3 協議事項

(1) 種雄牛作出状況について

ア 後代検定

イ 直接検定

ウ 指定交配（採卵計画）

(2) 岡山県和牛改良増殖対策要綱及び要領について

(3) その他

4 閉 会

ア. 後代検定終了牛等の措置(案) について

(1) 名 号 藤初花 (黒原6244 体型得点84.0)

① 生年月日 H29年6月25日

② 血 統

父：藤沢茂

父の父：沢茂勝

父の母：まさみ5 父の祖父：藤平茂

母：ひろはつはな

母の父：茂洋

母の母：としはつはな5 母の祖父：千代桜

③ 検定期間

開始：令和2年5月18日～終了(予定)：令和4年8月16日

④ 枝肉成績及び育種価

区分	頭数	出荷月齢	枝肉重量	ロース芯面積	バラ厚	皮下脂肪	脂肪交雑
枝肉成績	14/21	28.3	498.5	66.1	8.1	3.1	8.9
55回育種価	8/28	28.1	90.94 (A1)	20.22 (A1)	0.76 (B2)	-0.37 (B2)	2.22 (A2)

MUFA 割合 (及びオレイン酸割合) : 去勢 59.5% (55.2%)、雌 61.6% (57.0%)

④ 措置及び理由

措 置：選 抜

理 由： 検定は21頭中14頭が終了して、肉量、肉質とも優れている。枝肉重量、ロース芯面積及び脂肪交雑が特に優れている。脂肪の質に関わる数値も高く、高い改良効果が期待できる。系統的にも岡山の血を十分受け継ぎ、使いやすい種雄牛である。

現場後代検定情報

ふじはつはな 藤初花

生年月日：平成29年6月25日
 登録番号：黒原6244 (84.0)
 産地：美咲町
 繁殖者：畜産研究所
 生産者：畜産研究所



<血統>

育種価 (第55回)

藤沢茂	沢茂勝	平茂勝	第20平茂
	まさみ5	さわだ1の1の5	系藤(岡山)
ひろはつはな	茂洋	藤平茂	平茂勝
	としはつはな5	(事業団)	北国7の8
		茂勝	茂重波
		こざさ	系晴波
		千代桜	北国7の3
		としはつはな	利花

区分	育種価	ランク
枝肉重量	90.954	A1
0-1芯面積	20.224	A1
バラの厚さ	0.760	B2
皮下脂肪厚	-0.372	B2
歩留基準値	2.462	A3
脂肪交雑	2.218	A2

現場後代検定牛 枝肉成績

	母の父	母の祖父	母の曾祖父	出荷月齢	枝肉重量	ロース芯面積	バラ厚	皮下脂肪厚	歩留基準値	脂肪交雑	格付	オレイン酸	MUFA	
去勢	No-1	平茂勝	北国7の8	平田	30.9	576.6	62	10.5	4.3	73.4	8	A-5	61.3	65.3
	No-2	沢茂勝	美津福	平田	30.8	537.2	59	8.3	4.0	72.3	9	A-5	56.9	61.4
	No-3	義勝成	光平照	平茂勝										
	No-4	美津福	系藤(岡山)	高庭										
	No-5	美津照重	寛平茂	沢茂勝	28.2	536.6	83	9.6	3.1	77.1	12	A-5		
	No-6	福安照	第5北盛	第2富藤	27.4	529.0	80	9.0	2.4	77.0	12	A-5	52.5	56.7
	No-7	美国桜	沢茂勝	平茂勝	27.7	523.2	76	9.7	2.8	76.7	12	A-5	55.1	59.3
	No-8	第2安平	第2平茂勝	系藤(岡山)	25.7	490.4	57	8.0	2.9	73.5	7	A-4	48.2	54.2
	No-9	幸紀雄	勝忠平	安平幸										
	No-10	百合茂	平茂勝	菊安土井										
	No-11	安福久	勝忠平	安平照	28.2	409.6	58	6.4	2.2	74.1	11	A-5		
去勢平均				28.4	514.7	67.9	8.8	3.1	74.9	10.1	規格率 100%	54.8	59.4	
雌	No-1	千代桜	広順高	栄	29.3	559.4	68	7.3	3.2	73.2	8	A-5	55.7	60.3
	No-2	北盛栄	沢茂勝	利花	28.5	465.0	74	7.5	3.0	75.6	9	A-5	58.9	65.1
	No-3	平茂勝	北国7の8	系藤(岡山)	28.3	533.4	55	7.3	3.1	72.0	5	A-4	55.6	60.8
	No-4	光平照	平茂勝	北国7の8										
	No-5	第1花国	新初英	第2富藤	26.9	456.8	65	8.2	2.8	75.1	8	A-5	54.3	58.7
	No-6	義勝成	茂洋	千代桜										
	No-7	勝福茂	系安(事業団)	系花	28.6	485.6	56	7.7	3.5	72.6	7	A-4		
	No-8	美津百合	勝忠平	神高福	29.0	459.0	70	7.5	2.4	75.6	9	A-5	58.2	62.4
	No-9	第5隼福	神高福	第20平茂										
	No-10	美津照重	勝忠平	福栄	27.4	417.8	62	6.6	3.2	73.8	8	A-5	59.2	62.4
雌平均				28.3	482.4	64.3	7.4	3.0	74.0	7.7	規格率 100%	57.0	61.6	
総平均				28.3	498.5	66.1	8.1	3.1	74.4	8.9	規格率 100%	56.0	60.6	

イ. 直接検定終了牛等の措置について

名号(生年月日)		美恵晴花 (R3. 4. 29)		福之勝糸 (R3. 4. 21)			
血統	父名	美恵茂		福之姫			
	母名	しげふくひさ		かついとかずみ			
	母の父名	茂晴花		勝忠平			
	母の祖父名	安福久		糸藤(岡山)			
検定番号		3-3		3-3			
検定期間		R3. 12. 8 ~ R4. 3. 30		R3. 12. 8 ~ R4. 3. 30			
DG	DG	0.84 kg	《C》	1.27 kg	《B》		
	365日補正	433.5 kg	《B》	495.9 kg	《A》		
	得点	81.6 点	《C》	84.0 点	《A》		
体型 (R4 ・ 3 / 2 時 点)	体高	128.0 cm	1.9 σ	126.6 cm	1.3 σ		
	胸囲	164.0 cm	0.2 σ	179.0 cm	2.4 σ		
	胸深	62.0 cm	1.1 σ	63.0 cm	1.4 σ		
	尻長	47.5 cm	0.3 σ	52.0 cm	2.6 σ		
	かん幅	47.0 cm	2.4 σ	47.0 cm	2.3 σ		
	体型グラフ						
母牛・本牛期待		母牛期待育種価	ランク	《本牛期待》	母牛推定育種価	ランク	《本牛期待》
	枝肉重量	42.71 kg	C	《A3》	68.13 kg	A3	《5%》
	ロース芯面積	17.43 cm ²	A2	《A2》	11.28 cm ²	C	《5%》
	バラ厚	0.662 cm	C	《C》	0.880 cm	B1	《A1》
	脂肪交雑	2.424	5%	《5%》	2.144	A2	《1%》
脂質(MUFA)	-1.603	C		0.426	B1		
本牛ゲノミック評価		本牛G評価	本牛Gランク		本牛G評価	本牛Gランク	
	枝肉重量	56.770 kg	H		81.255 kg	H	
	ロース芯面積	12.893 cm ²	H		13.140 cm ²	H	
	バラ厚	0.075 cm	B		0.756 cm	H	
	脂肪交雑	2.492	H		3.061	H	
脂質(MUFA)	0.131			-0.535			
コメント	①藤良41:兵庫37:気高22で作出。			①藤良44:兵庫18:気高38で作出。			
	②期待育種価は高い、ゲノミック評価はやや高い。			②期待育種価、ゲノミック評価は高い。			
	③均称、肩、前幅に難あり。			③体積に優れるが白斑、差毛が目立つ。			
処置(案)		去勢後肥育		措置保留			

検定牛名号 **美恵晴花** 子牛記号番号 2021子岡黒40 1626461329
 生年月日 令和3年4月29日 産地 岡山県久米郡美咲町北
 検定場 岡山県農林水産総合C畜産研究所 検定期間 令和3年12月8日 ~ 令和4年3月30日
 (112日間)
 所有者 岡山県農水セ畜産研究 育種価評価年月 令和3年10月 地域 岡山

美恵茂 黒原 5887(83.7) [岡山・津山] 直検 1.30 育種価 AACCCA	茂洋 黒原 4257(84.1) 黒高 2042(85.0) [宮城・石巻] 直検 1.56 G=19 産検現検 H17 45たま8の11 黒原 1412965(81.7) [岡山・津山]	茂勝 黒高 989(00.0) [宮城・栗原]	茂重波 黒高 634 [兵庫・美方] ひでかつ 黒原 282819 [宮城・栗原]	
		こざさ 黒原 741541(80.3) [島根・仁多]	糸晴波 黒育 130 [島根・雲南]	
		勝忠平 黒原 3800(87.5) [鹿児島・薩摩]	あわたに1 黒原540464 [島根・仁多]	
		第45たま8の1 黒原 1260637(82.6) [岡山・津山]	平茂勝 黒原 2441 [鹿児島・薩摩] うめ2 黒原 788266 [鹿児島・薩摩]	
しげふくひさ 黒原 1786662(81.6) [岡山・久米] 産子番号 1 (平成30年9月19日生)	茂晴花 黒 14619(81.5) [徳島・吉野] L=24 間検 H24	平茂晴 黒原 3712(84.0) [長崎・壱岐]	糸晴美 黒原 2142 [島根・出雲]	
		みつ135の4 黒 2302933(80.8) [徳島・吉野]	しげとし 黒原 639210 [鹿児島・鹿屋]	
		安福久 黒原 4416(85.5) [栃木・那須]	第1花国 黒 12510 [青森・つが]	
	ふくひさ 黒原1493345(81.5) [岡山・真庭]	やすふく5 黒原1172379(81.3) [岡山・真庭]	第1花国 黒 2021788 [徳島・吉野]	みついく1の1 黒 2021788 [徳島・吉野]
		安福165の9 黒原 1683 [岐阜・高山]	もとじろう 黒 1868119 [栃木・那須]	平茂勝 黒原 2441 [鹿児島・薩摩]
		とみまつはな28 黒原 863471 [岡山・真庭]	とみまつはな28 黒原 863471 [岡山・真庭]	とみまつはな28 黒原 863471 [岡山・真庭]

開始時日齢	223.0	発育	開始時	8週時	終了時	飼料摂取量		余剰飼料摂取量(kg)		
体	生時	31.0	体高	113.6	121.4	128.0	粗飼料摂取率	51.0	記録	育種価(※)
	開始時	284.0	胸囲	150.0	165.0	164.0	濃厚飼料	367.6	-92.0	
	8週時	331.0	胸深	54.5	59.0	62.0	粗飼料	382.0	-139.0	
	終了時	402.0	尻長	41.5	44.0	47.5	CP	85.0	-14.0	
	180補正体重	235.2	かん幅	38.0	44.0	47.0	TDN	478.0	-78.0	
365補正体重	433.5	終了時審査得点	81.6			開始	美点	体深、皮ふ、被毛		
一日平均増体量	前半	0.84	σ判定	終了時体高	1.9σ	栄養度(終了時)	欠点	肩、前幅、均称		
	後半	1.27	終了時体重	0.7σ	5	終了	美点	後躯幅、体深、皮ふのゆとり		
	全期間	1.05	精液検査				終了	欠点	均称、肩、前幅	

検定牛名号 **福之勝糸** 子牛記号番号 2021子受卵岡黒39 1626461312
 生年月日 令和3年4月21日 産地 岡山県加賀郡吉備中央町
 検定場 岡山県農林水産総合C畜産研究所 検定期間 令和3年12月8日 ~ 令和4年3月30日
 (112日間)
 所有者 岡山県農水七畜産研究 育種価評価年月 令和3年10月 地域 岡山

福之姫 黒原 5689(82.7) [栃木・大田] L=23 間検 H27	芳之国 黒 14203(80.0) [栃木・鹿沼] L=18 間検 H20	第1花国 黒 12510(82.8) [青森・つが]	北国7の8 黒原 1530 [島根・大田]
		よしえ 黒 2082883(80.1) [栃木・鹿沼]	あおはな 黒高 140927 [島根・安来]
		勝忠平 黒原 3800(87.5) [鹿児島・薩摩]	北国7の8 黒原 1530 [島根・大田]
		ふくひめ 黒原1214913(83.3) [鹿児島・薩摩]	とよくに96 黒 1987087 [大分・竹田]
かついとかずみ 黒原 1394502(83.8) [岡山・真庭] 育種価 ACACCA 産子番号 13 (平成18年10月30日生)	勝忠平 黒原 3800(87.5) [鹿児島・薩摩] G=16 現検 H13	平茂勝 黒原 2441(89.0) [鹿児島・薩摩]	第20平茂 黒育 134 [鳥取・八頭]
		うめ2 黒原 788266(82.1) [鹿児島・薩摩]	ふくみ 黒高 106567 [鹿児島・曾於]
		糸藤(岡山) 黒育 154(83.2) [岡山・苫田]	忠福 黒育 129 [兵庫・美方]
		第11かずみ 黒原 878010(82.1) [岡山・真庭]	うめ 黒高 128002 [鹿児島・鹿屋]
	第5いとかずみ 黒原1125612(87.3) [岡山・真庭]	第5隼福 黒原 2016 [鹿児島・肝属]	第7糸桜 黒育 29 [島根・仁多]
		むつひめ 黒原701188 [鹿児島・肝属]	ひろた1 黒高 6430 [岡山・苫田]
		安福165の9 黒原 1683 [岐阜・高山]	かずみ2 黒原 294786 [岡山・真庭]

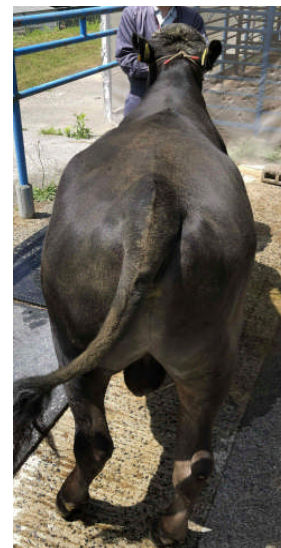
開始時日齢	231.0	発育	開始時	8週時	終了時	飼料摂取量		余剰飼料摂取量(kg)		
体	生時	31.0	体高	115.6	122.0	126.6	粗飼料摂取率	49.7	記録	育種価(※)
	開始時	326.0	胸囲	155.0	167.0	179.0	濃厚飼料	443.4	-70.0	
	8週時	403.0	胸深	55.0	60.5	63.0	粗飼料	438.5	-132.0	
	終了時	468.0	尻長	44.0	50.0	52.0	CP	101.0	-9.0	
	重	180補正体重	260.9	かん幅	41.5	44.5	47.0	TDN	562.0	-64.0
365補正体重		495.9	終了時審査得点	84.0			開始	美点	体幅、体伸、均称	
一日平均増体量	前半	1.38	σ判定	終了時体高	1.3σ	栄養度(終了時)	開始	欠点	やや肩端	
	後半	1.16		終了時体重	2.1σ	6		終了	美点	体積、均称、後躯
	全期間	1.27	精液検査				終了	欠点	白斑(下腹部)、刺毛(四肢)、やや肩端	

美恵晴花 (美恵茂 - 茂晴花 - 安福久)



体高	1.9 σ
十字部	2.2 σ
体長	-0.1 σ
胸囲	0.2 σ
胸深	1.1 σ
胸幅	-0.9 σ
尻長	0.3 σ
腰角幅	1.4 σ
かん幅	2.4 σ
坐骨幅	1.8 σ

福之勝糸 (福之姫 - 勝忠平 - 糸藤)



体高	1.3 σ
十字部	1.8 σ
体長	1.4 σ
胸囲	2.4 σ
胸深	1.4 σ
胸幅	2.2 σ
尻長	2.6 σ
腰角幅	2.0 σ
かん幅	2.3 σ
坐骨幅	1.2 σ

