

# 令和5年度第2回和牛改良委員会

日時：令和5年9月26日 14:30～16:00  
場所：全農岡山県本部 総合家畜市場 2階会議室

岡山県農林水産部  
畜産課  
畜産研究所

令和5年度第2回和牛改良委員会  
次 第

1 開 会

2 あいさつ

3 協議事項

(1) 種雄牛作出状況について

ア 直接検定（終了牛の措置）

イ 後代検定（終了予定牛の措置）

(2) その他

4 閉 会

ア. 直接検定終了牛等の措置について

名号(生年月日)		勝之国 (R4. 8. 25)		福姫華花 (R4. 9. 6)		勝高水 (R4. 9. 14)	
血統	父名	勝忠平		福姫花矢		勝乃幸	
	母名	はなや7		かつはなはな		たかみず82の1	
	母の父名	美国桜		勝忠平		美恵茂	
	母の祖父名	安福久		利花		藤沢茂	
検定セト番号		5-1		5-1		5-1	
検定期間		R5. 5. 8 ~ R5. 8. 28		R5. 5. 8 ~ R5. 8. 28		R5. 5. 8 ~ R5. 8. 28	
検定成績	D G	1.35 kg	《A》	1.03 kg	《C》	1.00 kg	《C》
	365日補正	484.0 kg	《A》	450.3 kg	《B》	434.0 kg	《B》
	得点	83.9 点	《A》	84.2 点	《A》	82.6 点	《B》
体型(直接検定終了時点)	体高	130.2 cm	1.8 σ	127.4 cm	1.2 σ	122.0 cm	-0.2 σ
	胸囲	182.0 cm	2.2 σ	175.0 cm	1.4 σ	173.0 cm	1.3 σ
	胸深	64.0 cm	1.2 σ	64.5 cm	1.7 σ	63.0 cm	1.3 σ
	尻長	52.0 cm	2.0 σ	51.0 cm	1.8 σ	48.0 cm	0.3 σ
	かん幅	46.0 cm	1.4 σ	45.0 cm	1.2 σ	44.0 cm	0.9 σ
	体型グラフ						
母牛・本牛期待		母牛推定育種価	ランク	《本牛期待》	母牛期待育種価	ランク	《本牛期待》
	枝肉重量	70.72 kg	A3	A1	65.52 kg	B1	A1
	ロース芯面積	29.18 cm <sup>2</sup>	1%	1%	18.03 cm <sup>2</sup>	A3	5%
	バラ厚	1.688 cm	1%	1%	0.947 cm	A3	A2
	脂肪交雑	3.608	1%	5%	2.230	A2	5%
	脂質(MUFA)	-2.803	C	C	0.477	B2	C
本牛ゲノミック評価		本牛G評価	本牛Gランク	本牛G評価	本牛Gランク	本牛G評価	本牛Gランク
	枝肉重量	62.709 kg	H	40.396 kg	A	29.860 kg	A
	ロース芯面積	10.040 cm <sup>2</sup>	H	13.037 cm <sup>2</sup>	H	7.566 cm <sup>2</sup>	A
	バラ厚	0.957 cm	H	0.106 cm	B	0.891 cm	H
	皮下脂肪厚	0.697 cm	D	-0.269 cm	B	0.086 cm	C
	歩留基準値	0.635	B	0.635	B	1.134	A
	脂肪交雑	2.546	H	1.276	A	2.330	H
	脂質(MUFA)	-0.301		2.550		0.164	
コメント	①岡山19:気高44:兵庫37で作出。		①岡山34:気高38:兵庫28で作出。		①岡山13:気高56:兵庫31で作出。		
	②期待育種価は高い、G評価も高いが皮下脂肪がDランクで脂質はマイナス。		②G評価はバランスがとれており、脂質も高い。		②G評価は高い。脂質は平均的。		
	③発育体積に優れるが、肩付きに難あり。		③均称、発育、品位に優れるが前肢つなぎ、肩後に難あり		③発育、均称が惜しまれる。		
処置(案)	去勢後肥育		去勢後肥育		去勢後肥育		

検定牛名号 **勝之国** 子牛記号番号 2022子受卵岡黒5649 1662200845  
 生年月日 令和4年8月25日生 産地 岡山県新見市井倉  
 検定場 岡山県農林水産総合C畜産研究所 検定期間 令和5年5月8日～令和5年8月28日  
 (112日間)  
 所有者 岡山県農水七畜産研究 育種価評価年月 令和5年4月 地域 岡山

<b>勝忠平</b> 黒原 3800(87.5) [鹿児・薩摩] G=16 現検 H13	<b>平茂勝</b> 黒原 2441 (89.0) [鹿児・薩摩] 全共 直検 1.47 間検 1.01 3.3 H06 43 73.0	<b>第20平茂</b> 黒育 134 (84.7) [鳥取・八頭]	<b>気高</b> 黒育 9 [鳥取・鳥取] <b>第13ひらしげ</b> 黒高 16819 [鳥取・鳥取]
		<b>ふくみ</b> 黒高 106567(81.0) [鹿児・曾於]	<b>宝勝</b> 黒育 175 [鳥取・鳥取] <b>はつこ</b> 黒原 156592 [鹿児・曾於]
	<b>うめ2</b> 黒原 1314391(82.2) 黒高 210560 [岡山・津山] 枝肉 6	<b>忠福</b> 黒育 129 (82.3) [兵庫・美方]	<b>安美土井</b> 黒育 48 [兵庫・美方] <b>第2よしいち</b> 黒高 35156 [兵庫・美方]
		<b>うめ</b> 黒高 128002(00.0) [鹿児・鹿屋]	<b>第20平茂</b> 黒育 134 [鳥取・八頭] <b>つるさかえの1</b> 黒原 345213 [鹿児・鹿屋]
<b>はなや7</b> 黒 2486907(79.6) [岡山・加賀] 育種価AAAAAA 産子番号 13 (平成26年4月13日生)	<b>美国桜</b> 黒原 5204(84.0) [栃木・那須]	<b>第1花園</b> 黒 12510(82.8) [青森・つが]	<b>北国7の8</b> 黒原 1530 [鳥根・大田] <b>あおはな</b> 黒高 140927 [鳥根・安来]
		<b>もとみつ</b> 黒原 12801419(81.7) [栃木・那須]	<b>美津福</b> 黒原 2748 [兵庫・美方] <b>もとじろう</b> 黒 1868119 [栃木・那須]
	<b>しんはなや10</b> 黒原 1527484(84.1) [岡山・真庭]	<b>安福久</b> 黒原 4416(85.5) [栃木・那須]	<b>安福165の9</b> 黒原 1530 [鳥根・大田] <b>もとじろう</b> 黒 1868119 [栃木・那須]
		<b>しんはなや1</b> 黒高 205435(00.0) [岡山・真庭]	<b>平茂勝</b> 黒原 2441 [鹿児・薩摩] <b>第6はなや3</b> 黒原 936881 [岡山・久米]

開始時日齢		256.0	発育	開始時	8週時	終了時	飼料摂取量		余剰飼料摂取量(kg)	
体	生時	36.0	体高	118.6	125.0	130.2	粗飼料摂取率	47.0	記録	育種価(※)
	開始時	337.0	胸囲	161.0	170.0	182.0	濃厚飼料	462.6	-74.0	
	8週時	417.0	胸深	56.5	61.0	64.0	粗飼料	410.5	-178.0	
	終了時	488.0	尻長	45.0	48.0	52.0	CP	105.0	-10.0	
	180補正体重	247.6	かん幅	40.0	43.5	46.0	TDN	561.0	-87.0	
365補正体重	484.0	終了時審査得点		83.9		開始	美点	発育、尻、体伸		
一日平均増体量	前半	1.43	σ判定	終了時体高	1.8σ	栄養度(終了時)	欠点	やや体深、やや体下線		
	後半	1.27		終了時体重	1.8σ	6	終了	美点	体積、後躯、均称	
	全期間	1.35	精液検査				終了	欠点	肩付、体下線、毛色	

検定牛名号 **福姫華花** 子牛記号番号 2022子岡黒117 1645062408  
 生年月日 令和4年9月6日生 産地 岡山県久米郡美咲町北  
 検定場 岡山県農林水産総合C畜産研究所 検定期間 令和5年5月8日～令和5年8月28日  
 (112日間)  
 所有者 岡山県農水七畜産研究 育種価評価年月 令和5年4月 地域 岡山

<b>福姫花矢</b> 黒原 6434(81.9) [岡山・新見] 直検 1.28	<b>福之姫</b> 黒原 5689(82.7) [栃木・大田] L=23 間検 H27	<b>芳之国</b> 黒 14203(80.0) [栃木・鹿沼]	<b>第1花国</b> 黒 12510(82.8) [青森・つが]
		<b>ふくひめ3</b> 黒原 1345236(83.0) [鹿児島・薩摩]	<b>よしえ</b> 黒 2082883 [栃木・鹿沼]
	<b>はなゆり3</b> 黒原 1723516(82.6) [岡山・加賀]	<b>百合茂</b> 黒原 4086(88.8) [鹿児島・薩摩]	<b>平茂勝</b> 黒原 2441 [鹿児島・薩摩]
		<b>しんはなや10</b> 黒原 1527484(84.1) [岡山・真庭]	<b>しらゆり</b> 黒 1968419 [鹿児島・薩摩]
<b>かつはなはな</b> 黒 2674429(80.0) [岡山・久米] 産子番号 2 (令和1年6月3日生)	<b>勝忠平</b> 黒原 3800(87.5) [鹿児島・薩摩] G=16 現検 H13	<b>平茂勝</b> 黒原 2441(89.0) [鹿児島・薩摩]	<b>第20平茂</b> 黒育 134 [鳥取・八頭]
		<b>うめ2</b> 黒原 788266(82.1) [鹿児島・薩摩]	<b>ふくみ</b> 黒高 106567 [鹿児島・曾於]
	<b>はなはな</b> 黒原 1289543(82.0) [岡山・久米]	<b>利花</b> 黒原 3505(84.5) [岡山・久米]	<b>忠福</b> 黒育 129 [兵庫・美方]
		<b>第6はなや3</b> 黒原936881(80.6) [岡山・久米]	<b>うめ</b> 黒高 128002 [鹿児島・鹿屋]
			<b>利幸土井</b> 黒 11668 [兵庫・美方]
			<b>はなや6</b> 黒原 713821 [岡山・久米]
		<b>北国7の8</b> 黒原 2129 [岡山・津山]	
		<b>はなや6</b> 黒原 713821 [岡山・久米]	

開始時日齢	244.0	発育	開始時	8週時	終了時	飼料摂取量		余剰飼料摂取量(kg)		
体	生時	33.0	体高	118.8	123.0	127.4	粗飼料摂取率	46.5	記録	育種価(※)
	開始時	326.0	胸囲	159.0	166.0	175.0	濃厚飼料	432.1	-64.0	
	8週時	387.0	胸深	58.5	62.5	64.5	粗飼料	375.0	-155.0	
	終了時	441.0	尻長	46.0	48.5	51.0	CP	97.0	-9.0	
	180補正体重	249.1	かん幅	40.5	43.0	45.0	TDN	518.0	-75.0	
365補正体重	450.3	終了時審査得点			84.2		開始	美点	体幅、体伸、体深	
一日平均増体量	前半	1.09	σ判定	終了時体高	1.2σ	栄養度(終了時)	欠点	過大、肩端、資質		
	後半	0.96		終了時体重	1.0σ	6	終了	美点	均称、発育、品位	
	全期間	1.03	精液検査				終了	欠点	前肢つなぎ、毛色、やや肩後	

検定牛名号 **勝高水** 子牛記号番号 2022子岡黒125 1645062415  
 生年月日 令和4年9月14日生 産地 岡山県久米郡美咲町北  
 検定場 岡山県農林水産総合C畜産研究所 検定期間 平成5年5月8日～平成5年8月28日  
 (112日間)  
 所有者 岡山県農水七畜産研究 育種価評価年月 令和5年4月 地域 岡山

<b>勝乃幸</b> 黒原 5630(84.3) [長崎・平戸] 直検 1.18 G=1.7 現検 H26	<b>勝乃勝</b> 黒原 4415(88.9) [長崎・壱岐] 直検 1.28 間検 1.01 4.4 H17 47 73.8	<b>平茂勝</b> 黒原2441 [鹿児島・薩摩]	<b>第20平茂</b> 黒育134 [鳥取・八頭] <b>ふくみ</b> 黒高106567 [鹿児島・曾於]
		<b>むつき</b> 黒高213003(00.0) [長崎・壱岐]	<b>平茂勝</b> 黒原2441 [鹿児島・薩摩] <b>第2はるみ</b> 黒高140265 [長崎・壱岐]
	<b>ゆきこ</b> 黒2059427(79.8) [鹿児島・熊毛]	<b>金幸</b> 黒原 2865 (86.8) [鹿児島・曾於]	<b>第20平茂</b> 黒育 134 [鳥取・八頭] <b>ふくみ</b> 黒高 106567 [鹿児島・曾於]
		<b>としえ</b> 黒原 935795(83.1) [鹿児島・熊毛]	<b>神高福</b> 黒高 929 [鹿児島・出水] <b>とらきち</b> 黒原724017 [鹿児島・熊毛]
<b>たかみず82の1</b> 黒 2746884(80.9) [岡山・久米] 産子番号 1 (令和2年11月4日生)	<b>美恵茂</b> 黒原 5893(82.8) [岡山・津山] 直検 1.30	<b>茂洋</b> 黒高 2042(85.0) [宮城・石巻]	<b>茂勝</b> 黒高989 [宮城・栗原] <b>ござさ</b> 黒原741541 [鳥根・仁多]
		<b>45たま8の11</b> 黒原1412965(81.7) [岡山・津山]	<b>勝忠平</b> 黒原 3800 [鹿児島・薩摩] <b>第45たま8の1</b> 黒原1260637 [岡山・津山]
	<b>たかみず8の2</b> 黒原1748048(84.0) [岡山・津山]	<b>藤沢茂</b> 黒原 5516(83.7) [岡山・真庭]	<b>沢茂勝</b> 黒原 3938 [岡山・新見] <b>まさみ5</b> 黒原 1370976 [岡山・真庭]
		<b>たかみず81の2</b> 黒 2512321(84.5) [岡山・津山]	<b>菊福秀</b> 黒原 4059 [岩手・奥州] <b>たかみず81の1</b> 黒原 1458684 [岡山・津山]

開始時日齢		236.0	発育	開始時	8週時	終了時	飼料摂取量		余剰飼料摂取量(kg)	
体	生時	33.0	体高	114.8	118.0	122.0	粗飼料摂取率	48.7	記録	育種価(※)
	開始時	305.0	胸囲	157.0	164.0	173.0	濃厚飼料	403.1	-67.0	
	8週時	366.0	胸深	55.5	59.0	63.0	粗飼料	382.0	-135.0	
	終了時	417.0	尻長	43.5	46.0	48.0	CP	93.0	-9.0	
	重	180補正体重	240.5	かん幅	38.5	41.5	44.0	TDN	502.0	-67.0
365補正体重		434.0	終了時審査得点	82.6			開始	美点	前軀、体幅、腿	
一日平均増体量	前半	1.09	σ判定	終了時体高	-0.2σ	栄養度(終了時)	開始	欠点	やや体伸、やや皮膚、やや被毛	
	後半	0.91		終了時体重	0.7σ	6		終了	美点	被毛、皮膚、体上線
	全期間	1.00	精液検査				終了	欠点	均称、蹄、やや発育	

## 勝之国



R5.8.28現在

12.1か月齢

体高	130.2	cm	1.8	σ
胸囲	182.0	cm	2.2	σ
胸深	64.0	cm	1.2	σ
尻長	52.0	cm	2.0	σ
かん幅	46.0	cm	1.4	σ

## 福姫華花

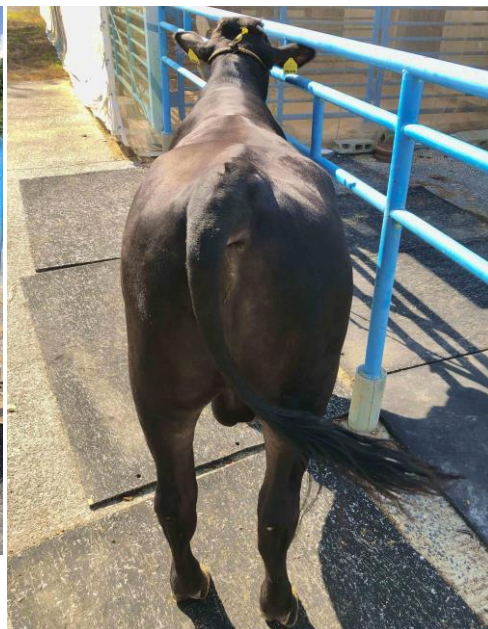


R5.8.28現在

11.7か月齢

体高	127.4	cm	1.2	σ
胸囲	175.0	cm	1.4	σ
胸深	64.5	cm	1.7	σ
尻長	51.0	cm	1.8	σ
かん幅	45.0	cm	1.2	σ

# 勝高水



R5.8.28現在

11.4か月齢

体高	122.0	cm	-0.2	σ
胸囲	173.0	cm	1.3	σ
胸深	63.0	cm	1.3	σ
尻長	48.0	cm	0.3	σ
かん幅	44.0	cm	0.9	σ



## イ. 後代検定終了牛等の措置(案) について

(1) 名 号 藤広花 (黒15625 体型得点84.0)

① 生年月日 H30年12月13日

② 血 統

父：藤沢茂

父の父：沢茂勝

父の母：まさみ5

父の祖父：藤平茂

母：ひろはなや

母の父：茂洋

母の母：第6はなや3

母の祖父：北国7の8

③ 検定期間

開始：令和3年9月6日～終了：令和5年11月予定

④ 枝肉成績

区分	頭数	出荷月齢	枝肉重量	ロース芯面積	バラ厚	皮下脂肪	歩留基準値	脂肪交雑
去勢	5	27.7	532.8	68.6	7.9	3.4	73.9	9.2
雌	4	27.0	464.2	68.3	7.8	3.4	74.7	7.8
全体	9	27.4	502.3	68.4	7.8	3.4	74.2	8.6

MUFA 割合 (及びオレイン酸割合) : 去勢 56.5% (52.1%)、雌 58.0% (53.8%)

④ 措置及び理由

措 置：淘 汰

理 由： 11頭中9頭終了し、肉量、肉質ともに平均的で、バラ厚及び歩留まり基準値では期待を下回っている。「藤初花」と同じく父は「藤沢茂」で、母の系統も似通っているため、検定成績で「藤初花」下回っている本牛は淘汰としたい。

(2) 名 号 福乃茂 (黒原6358 体型得点85.1)

①生年月日 H31年4月15日

②血 統

父：福之姫 父の父：芳之国  
父の母：ふくひめ3 父の祖父：勝忠平  
母：ひろはつはな 母の父：茂洋  
母の母：としはつはな5 母の祖父：千代桜

③検定期間

開始：令和4年2月15日～終了予定：令和6年3月

④枝肉成績

区分	頭数	出荷月齢	枝肉重量	ロース芯面積	バラ厚	皮下脂肪	歩留基準値	脂肪交雑
去勢	2	26.9	549.4	73.0	8.6	3.5	74.6	10.0
雌	4	26.9	495.5	67.3	7.9	3.9	73.8	9.0
全体	6	26.9	513.4	69.2	8.1	3.7	74.1	9.3

MUFA 割合 (及びオレイン酸割合) : 去勢 57.4% (52.6%)、雌 63.3% (57.6%)

⑤ 措置及び理由

措 置：保 留

理 由： 12頭中6頭終了したが、半数残っているため。

# 現場後代検定情報

ふじ ひろ はな  
**藤 広 花**

生年月日：平成30年12月13日  
登録番号：黒15625 (84.0)  
産 地：瀬戸内市  
繁殖者：畜産研究所  
生産者：鳥山 武作



<血統>

藤 沢 茂	沢 茂 勝	平 茂 勝	第20平茂
	まさみ 5	さわだ1の1の5 藤平茂(事業団) ふくはな5	糸藤(岡山) 平 茂 勝 北国7の8
ひろはなや	茂 洋	茂 勝	茂 重 波
	第6はなや3	こざさ	糸 晴 波
	はなや6	北国7の8	第7糸桜 糸藤(岡山)

育種価(改良センターG評価)

区 分	ランク
枝 肉 重 量	A1
ロース芯面積	A2
バラの厚さ	C
皮下脂肪厚	C
歩留基準値	C
脂肪交雑	A3
M U F A	C
オレイン酸	C

現場後代検定牛 枝肉成績

	No.	母の父	母の祖父	母の曾祖父	生時体重	出荷月齢	枝肉重量	ロース芯面積	バラ厚	皮下脂肪厚	歩留基準値	脂肪交雑	格 付	オレイン酸	MUFA	
去勢	1	美 津 照 重	沢 茂 勝	第 5 隼 福	38.0	27.4	556.2	77	7.2	3.4	74.2	11	A-5			
	2	沢 茂 勝 利	花 平 田		45.4	27.8	534.8	75	8.0	3.0	75.1	10	A-5	51.6	56.5	
	3	藤 沢 茂 千 代	桜 勝 忠 平		38.0	28.4	591.0	78	8.4	4.5	73.7	9	A-5			
	4	第 5 隼 福 平	茂 勝 神 高 福		34.0	27.7	501.0	60	7.5	2.3	73.9	9	A-5			
	5	勝 福 茂 平	茂 勝 忠 福		36.0	27.1	481.2	53	8.4	3.6	72.6	7	A-4	52.5	56.4	
	6	千 代 桜 茂 重 桜	糸 光		30.1											
	平均					36.9	27.7	532.8	68.6	7.9	3.4	73.9	9.2	5率 75%	52.1	56.5
雌	1	平 茂 勝	北国7の8	平 田	45.0	24.8	516.2	60	8.4	3.5	73.3	9	A-5	52.7	57.0	
	2	千 代 桜 利	花 美 津 福		34.0	29.4	430.4	76	7.5	2.9	76.3	8	A-5	51.9	57.6	
	3	藤 沢 茂 花 茂 勝 2	北国7の8		39.2	27.2	515.6	73	7.7	4.0	74.1	7	A-4	49.9	54.2	
	4	藤 沢 茂 美 津 福	北国7の8		31.0	26.4	394.4	64	7.5	3.3	74.9	7	A-4	57.9	63.2	
	5	茂 洋 百 合 茂 平 茂 勝														
	平均					37.3	27.0	464.2	68.3	7.8	3.4	74.7	7.8	5率 50%	53.1	58.0
平均					37.1	27.4	502.3	68.4	7.8	3.4	74.2	8.6	5率 63%	52.8	57.5	

# 現場後代検定情報

## ふくのしげ 福乃茂



生年月日：平成31年4月15日  
 登録番号：黒原6358 (85.1)  
 産地：美咲町  
 繁殖者：畜産研究所  
 生産者：畜産研究所

<血統>

福之姫	芳之國	第1花国	北国7の8
		よしえ	北国7の8
	ふくひめ3	勝忠平	平茂勝
ひろはつはな	茂洋	茂勝	茂重波
		こざさ	糸晴波
	としはつはな5	千代桜	北国7の3
		としはつはな	利花

育種価 (改良センターG評価)

区分	ランク
枝肉重量	A1
ロース芯面積	A2
バラの厚さ	A3
皮下脂肪厚	C
歩留基準値	A3
脂肪交雑	3%
M U F A	B2
オレイン酸	C

現場後代検定牛 枝肉成績

No.	母の父	母の祖父	母の曾祖父	生時体重	出荷月齢	枝肉重量	ロース芯面積	バラ厚	皮下脂肪厚	歩留基準値	脂肪交雑	格付	オレイン酸	MUFA
去勢	1	沢茂勝	茂洋百合茂	40.1	26.9	556.4	78	8.6	3.8	74.9	10	A-5	53.4	58.1
	2	糸福(大分)	福栄糸藤(岡山)	24.5	26.9	542.4	68	8.5	3.2	74.3	10	A-5	51.7	56.6
	平均				32.3	26.9	549.4	73.0	8.6	3.5	74.6	10.0	5率 100%	52.6
雌	1	藤沢茂	藤勝栄利花	30.0	26.9	495.4	75	8.4	4.0	75.0	10	A-5	57.5	63.6
	2	沢茂勝	美津福藤姫丸	31.4	26.9	439.8	69	7.0	2.4	75.4	10	A-5		
	3	北盛栄	第1花国美津福	34.8	26.7	532.0	68	8.7	3.5	74.3	9	A-5	57.6	63.0
	4	平茂晴	勝忠平紋次郎		27.0	514.6	57	7.5	5.5	70.5	7	B-4		
	5	沢茂勝	北国7の8	紋次郎	26.9									
	6	北盛栄	花茂勝2平田	32.2										
	7	藤沢茂	美津福第2富藤	36.0										
	8	安福勝	第5集福利幸土井	27.0										
	9	藤沢茂	西花8沢茂勝	31.0										
	10	松茂栄	勝忠平平茂勝											
平均				31.2	26.9	495.5	67.3	7.9	3.9	73.8	9.0	5率 75%	57.6	63.3
平均				31.4	26.9	513.4	69.2	8.1	3.7	74.1	9.3	5率 83%	55.1	60.3

直接検定・後代検定実施スケジュール

直接 選抜 年度	名号	生年月	血統				ゲノム評価				令和2年度	令和3年度	令和4年度	令和5年度	令和6年度	
			父	母	母の父	母方祖父	母方祖父	母方祖父	母方祖父	母方祖父						枝重
1	藤広花	H30.12	藤沢茂	ひろはなや	茂洋	北国7の8	糸藤(岡山)	H	H	B	B	—	↔	↔	↔	↔
	福乃茂	H31.4	福之姫	ひろはな	茂洋	千代桜	利花	A	H	A	H	—	↔	↔	↔	↔
2	宗岡光	R1.7	新岡光81	まさひで5の2	百合茂	平茂勝	北国7の8	H	H	H	B	—	↔	↔	↔	↔
	桃岡光27	R1.10	新岡光81	ちもこ27	美津照重	百合茂	金幸	A	H	C	A	1.30	↔	↔	↔	↔
	福姫花矢	R1.9	福之姫	はなゆり3	百合茂	安福久	平茂勝	H	H	B	H	-1.70	↔	↔	↔	↔
	茂重花矢	R2.3	美恵茂	しげしげはなや	美津照重	安茂勝	平茂勝	B	H	A	A	3.48	↔	↔	↔	↔
3	美恵和美	R2.1	美恵茂	くにやすかずみ	花国安福	百合茂	安平照	H	B	H	H	2.08	↔	↔	↔	↔
	花美津照	R3.1	美津照重	はなやさくら	美国桜	勝忠平	安福165の9	B	A	B	H	3.78	↔	↔	↔	↔
4	花美百合2	R3.8	美国桜	ゆりはなや	百合茂	安福久	平茂勝	A	H	H	H	-0.64	↔	↔	↔	↔
	福之勝糸	R3.4	福之姫	かついとかずみ	勝忠平	糸藤(岡山)	安福165の9	H	H	H	H	-0.53	↔	↔	↔	↔
5	勝之国	R4.8	勝忠平	はなや7	美国桜	安福久	平茂勝	H	H	H	H	-0.30	↔	↔	↔	↔
	福姫華花	R4.9	福姫花矢	かつはなはな	勝忠平	利花	北国7の8	A	H	B	A	2.55	↔	↔	↔	↔
5	勝高水	R4.9	勝乃幸	たかみず81の2	美恵茂	藤沢茂	菊福秀	A	A	H	H	0.16	↔	↔	↔	↔
	福華姫	R4.12	福之姫	しんはなや101	百合茂	安福久	平茂勝	H	H	H	H	1.50	↔	↔	↔	↔
5	元重花矢	R4.12	茂重花矢	ちとじろう51	勝忠平	第1花国	安平	A	H	H	A	1.78	↔	↔	↔	↔
	福茂華花	R5.1	福乃茂	みつはなはな	美津照重	藤勝栄	利花	B	H	H	H	2.41	↔	↔	↔	↔
5	光和美1	R5.4	新岡光81	やすふくかずみ1	安福久	勝忠平	糸藤(岡山)	H	H	B	H	-0.06	↔	↔	↔	↔
	哲多534	R5.4	新岡光81	ゆりやすてる1	百合茂	美国桜	安福久	H	H	A	H	2.03	↔	↔	↔	↔
5	光和美4	R5.5	新岡光81	やすふくかずみ1	安福久	勝忠平	糸藤(岡山)	H	H	A	A	-1.43	↔	↔	↔	↔

