

令和5年度

岡山県学校保健統計調査 報告書

令和6年11月

岡山県

目 次

I 調査の概要

1 調査の範囲・対象	1
2 調査事項	1
3 利用上の注意	1

II 調査結果の概要

1 発育状態(身長・体重)	
(1) 身長	2
(2) 体重	4
(3) 年間発育量	6
(4) 肥満・痩身	8
2 健康状態(疾病・異常)	
(1) むし歯	10
(2) アトピー性皮膚炎	11
(3) ぜん息	12
(4) 裸眼視力	13

III 統計表

1 発育状態	
(1) 年齢別 身長・体重の平均値(岡山県:男)	16
(2) 年齢別 身長・体重の平均値(岡山県:女)	16
(3) 肥満傾向児の出現率(岡山県、全国)	17
(4) 痩身傾向児の出現率(岡山県、全国)	17
2 健康状態	
(1) 年齢別 疾病・異常被患率等(岡山県:計)	18
(2) 年齢別 疾病・異常被患率等(岡山県:男)	20
(3) 年齢別 疾病・異常被患率等(岡山県:女)	22
(4) 年齢別 疾病・異常被患率等(全国:計)	24
(5) 年齢別 疾病・異常被患率等(全国:男)	26
(6) 年齢別 疾病・異常被患率等(全国:女)	28
3 年次統計	
(1) 年齢別 平均身長の推移(岡山県:男)	30
(2) 年齢別 平均身長の推移(岡山県:女)	32
(3) 年齢別 平均体重の推移(岡山県:男)	34
(4) 年齢別 平均体重の推移(岡山県:女)	36
(5) 年齢別 肥満傾向児の出現率の推移(岡山県:男)	38
(6) 年齢別 肥満傾向児の出現率の推移(岡山県:女)	38
(7) 年齢別 痩身傾向児の出現率の推移(岡山県:男)	39
(8) 年齢別 痩身傾向児の出現率の推移(岡山県:女)	39
(9) 学校種別 むし歯被患率の推移(岡山県)	40
(10) 学校種別 アトピー性皮膚炎被患率の推移(岡山県)	40
(11) 学校種別 ぜん息被患率の推移(岡山県)	41
(12) 学校種別 裸眼視力1.0未満の者の割合の推移(岡山県)	41

I 調査の概要

学校保健統計調査は、学校における、幼児、児童及び生徒(以下「児童等」という。)の発育及び健康状態を明らかにすることを目的として文部科学省が昭和23年度から毎年実施している。

この報告書は、文部科学省の集計結果(令和6年11月27日公表)を基に、岡山県分を取りまとめたものである。

1 調査の範囲・対象

(1) 調査の範囲

県内の幼稚園、幼保連携型認定こども園、小学校、中学校、高等学校、中等教育学校、及び義務教育学校のうち、文部科学大臣が指定した学校(以下「調査実施校」という。)で、調査実施校に在籍する満5歳から17歳(令和5年4月1日現在)までの児童等の一部を対象とする。ただし、通信制課程の生徒を除く。

(2) 調査実施校、調査対象者及び抽出率

区分		幼稚園	小学校	中学校	高等学校	計
学校総数 (A)		326 園	377 校	165 校	86 校	954 校
調査実施校数 (B)		35 園	60 校	39 校	28 校	162 校
抽出率 (B)/(A)		10.7 %	15.9 %	23.6 %	32.6 %	17.0 %
在学者数 (C)		7,659 人	94,928 人	50,312 人	48,424 人	201,323 人
発育状態調査	実施校1校当たりの調査対象者数(抽出数)	5歳児男女別各22人 合計44人	年齢別男女別各8人 合計96人	年齢別男女別各20人 合計120人	年齢別男女別各15人 合計90人	
	調査対象者数 (D)	1,097 人	5,577 人	4,402 人	2,406 人	13,482 人
	抽出率 (D)/(C)	14.3 %	5.9 %	8.7 %	5.0 %	6.7 %
健康状態調査	実施校1校当たりの調査対象者数	5歳の幼児全員	当該年齢の在学者全員	当該年齢の在学者全員	当該年齢の在学者全員	
	調査対象者数 (E)	1,371 人	31,729 人	19,494 人	22,132 人	74,726 人
	抽出率 (E)/(C)	17.9 %	33.4 %	38.7 %	45.7 %	37.1 %

(注1) 学校総数・在学者数は、令和5年度学校基本調査結果による。

(注2) 調査実施校の抽出方法は、県内の学校を児童等数の大きい方から小さい方に並び替えて層化し、各層内で単純無作為に抽出した。

(注3) 幼稚園には幼保連携型認定こども園を含み、在学者数は5歳児のみの数値。

(注4) 小学校には義務教育学校(第1～6学年)を含む。

(注5) 中学校には義務教育学校(第7～9学年)及び中等教育学校の前期課程を含む。

(注6) 高等学校には中等教育学校の後期課程を含む。ただし、高等学校の学校数には中等教育学校を含まない。

2 調査事項

学校保健安全法により4月1日から6月30日に実施される健康診断等の結果に基づき、調査を実施した。なお、令和2年度から令和5年度は新型コロナウイルス感染症の影響により、当該年度末まで期間が延長されているため、集計結果は、成長の著しい時期において測定時期を異にしたデータを集計したものとなっているので、この期間の数値と過去の数値を単純比較することはできない。

また、文部科学省が調査方法を変更したことにより、調査項目「脊柱・胸郭・四肢の疾病・異常」が「脊柱の疾病・異常」「胸郭の疾病・異常」「四肢の疾病・異常」に分割されたため、これら3項目を合計した数値と過去の数値を単純比較することはできない。

3 利用上の注意

(1) 統計表中で用いた記号等

「-」: 該当者がいない場合。「0.0」「0.00」: 計数が単位未満の場合。「△」: マイナスの場合。

「…」: 調査対象とならなかった場合。

「X」: 標本サイズが小さい等のため統計数値を公表しない場合。

(2) 数値については、単位未満を四捨五入しているため、計と内訳が一致しない場合がある。

(3) 図中、折れ線グラフの欠落部分は、「X」処理のため連続しない。

Ⅱ 調査結果の概要

1 発育状態(身長・体重)

(1) 身長

- ① 前年度との比較(図1)
 - ・男子は、5歳、6歳、13歳で同じ、7歳、8歳、9歳、11歳、16歳、17歳で下回り、他の年齢で上回っている。
 - ・女子は、11歳で同じ、5歳、7歳、8歳、12歳、15歳、17歳で下回り、他の年齢で上回っている。
- ② 全国平均値との比較(図2)
 - ・男子は、すべての年齢で下回っている。
 - ・女子は、すべての年齢で下回っている。
- ③ 親の世代(30年前の平成5年度の岡山県数値。以下同じ)との比較(図3)
 - ・男子は、5歳、6歳で同じ、16歳で下回り、他の年齢で上回っている。
 - ・女子は、8歳で同じ、14歳、15歳、16歳、17歳で下回り、他の年齢で上回っている。
- ④ 身長の平均値の推移(図4)

表1 年齢別 身長の平均値(岡山県) (単位:cm)

区分			令和5年度 A	令和4年度 B	差 A-B	令和5年度 全国(C)	差 A-C	全国 順位	平成5年度 親の世代(D)	差 A-D
男子	幼稚園	5歳	110.6	110.6	0.0	111.0	△ 0.4	36	110.6	0.0
		6歳	116.6	116.6	0.0	116.9	△ 0.3	35	116.6	0.0
	小学校	7歳	122.6	122.7	△ 0.1	123.0	△ 0.4	35	122.3	0.3
		8歳	128.1	128.5	△ 0.4	128.6	△ 0.5	37	127.3	0.8
		9歳	133.5	133.6	△ 0.1	134.1	△ 0.6	41	132.9	0.6
		10歳	139.5	139.2	0.3	139.6	△ 0.1	21	138.2	1.3
		11歳	145.6	146.3	△ 0.7	146.2	△ 0.6	35	144.2	1.4
	中学校	12歳	153.5	153.4	0.1	154.2	△ 0.7	35	151.4	2.1
		13歳	160.4	160.4	0.0	161.1	△ 0.7	41	158.6	1.8
		14歳	165.4	165.0	0.4	166.0	△ 0.6	37	164.0	1.4
	高等学校	15歳	168.3	167.8	0.5	168.6	△ 0.3	27	167.8	0.5
		16歳	169.3	169.6	△ 0.3	169.9	△ 0.6	38	169.5	△ 0.2
		17歳	170.0	170.1	△ 0.1	170.7	△ 0.7	42	169.7	0.3
女子	幼稚園	5歳	109.7	110.4	△ 0.7	110.2	△ 0.5	38	109.5	0.2
		6歳	115.7	115.2	0.5	116.0	△ 0.3	33	115.5	0.2
	小学校	7歳	121.8	122.1	△ 0.3	122.1	△ 0.3	29	121.3	0.5
		8歳	127.2	127.7	△ 0.5	127.8	△ 0.6	41	127.2	0.0
		9歳	133.7	133.4	0.3	134.4	△ 0.7	42	132.3	1.4
		10歳	141.3	140.8	0.5	141.4	△ 0.1	22	139.8	1.5
		11歳	146.9	146.9	0.0	147.9	△ 1.0	43	146.0	0.9
	中学校	12歳	151.4	152.3	△ 0.9	152.3	△ 0.9	46	151.1	0.3
		13歳	154.6	154.2	0.4	155.0	△ 0.4	35	154.1	0.5
		14歳	155.8	155.7	0.1	156.4	△ 0.6	41	156.5	△ 0.7
	高等学校	15歳	156.5	156.8	△ 0.3	157.2	△ 0.7	39	156.7	△ 0.2
		16歳	157.6	157.3	0.3	157.8	△ 0.2	21	157.7	△ 0.1
		17歳	157.0	157.8	△ 0.8	158.0	△ 1.0	44	157.7	△ 0.7

(注1) 年齢は、各年4月1日現在の満年齢である。以下の各表について同じ。

(注2) 幼稚園には、幼保連携型認定こども園、小学校には義務教育学校(第1～6学年)、中学校には義務教育学校(第7～9学年)及び中等教育学校の前期課程、高等学校には中等教育学校の後期課程を含む。以下の各表について同じ。

(注3) 〇男女それぞれの5歳～17歳のうち、最高値に色を付けている。以下の各表について同じ。

図 1 年齢別 前年度との身長差

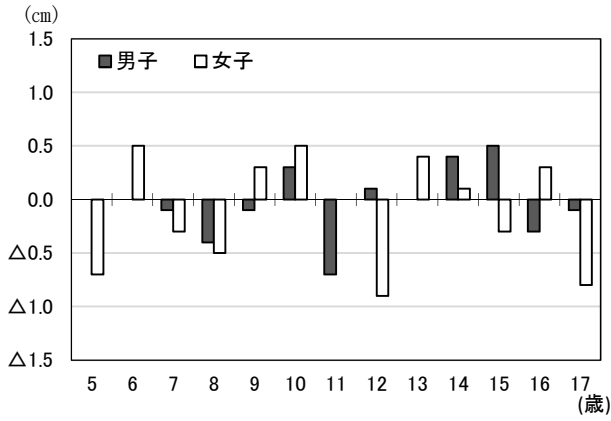


図 2 年齢別 全国との身長差

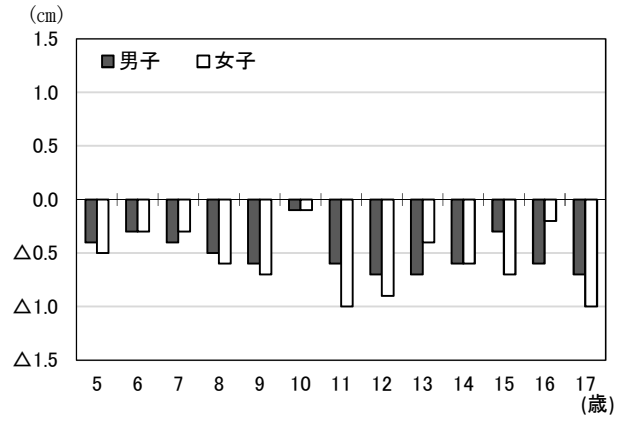


図 3 年齢別 親世代との身長差

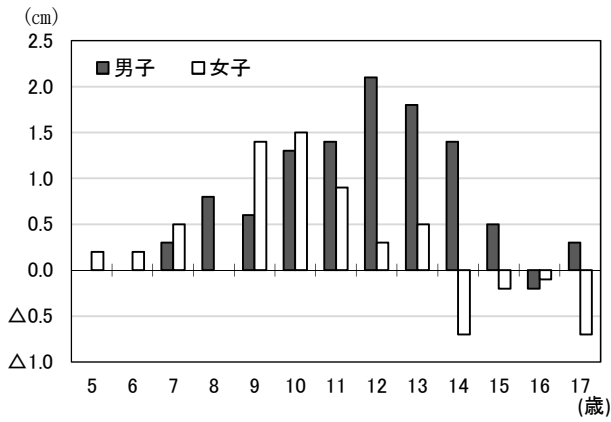
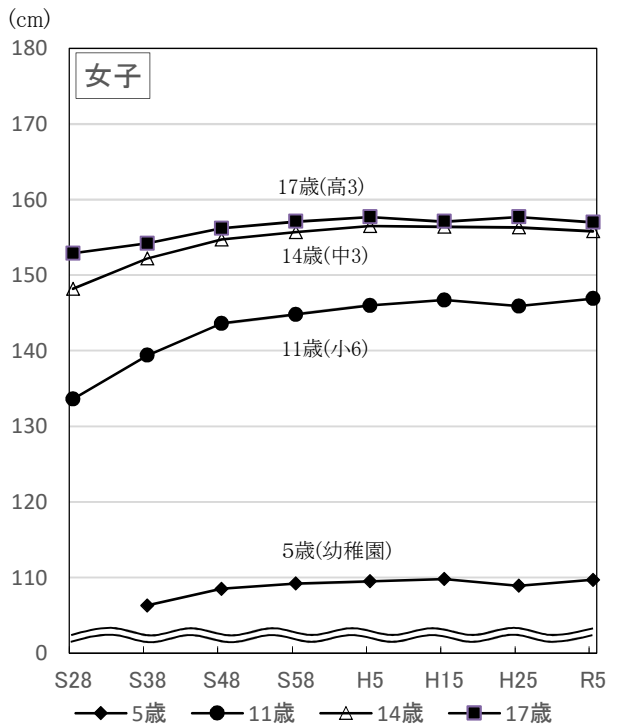
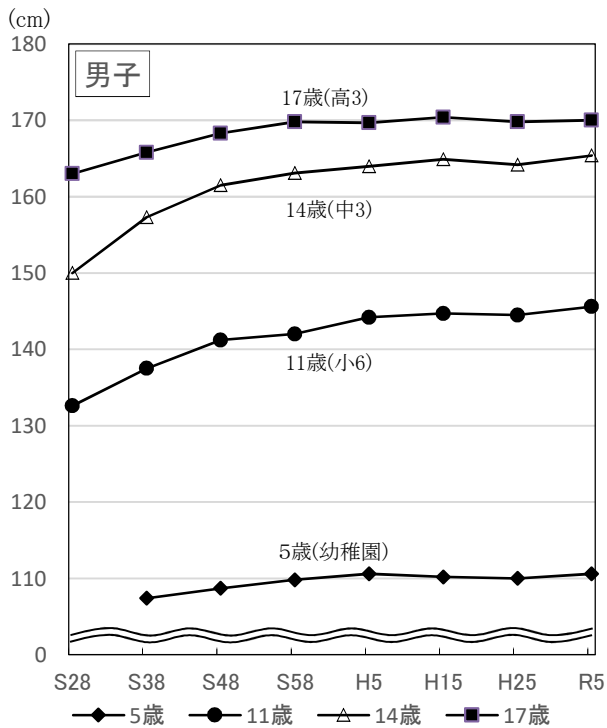


図 4 身長の平均値の推移



(注) 5歳について、昭和28年度は調査していない。

(2) 体重

① 前年度との比較(図5)

- ・男子は、9歳、15歳で同じ、5歳、6歳、7歳、8歳、10歳、11歳、13歳、16歳で下回り、他の年齢で上回っている。
- ・女子は、14歳で同じ、5歳、7歳、8歳、11歳、12歳、16歳、17歳で下回り、他の年齢で上回っている。

② 全国平均値との比較(図6)

- ・男子は、7歳、9歳で同じ、他の年齢で下回っている。
- ・女子は、5歳、7歳、8歳、9歳、11歳、12歳、14歳、15歳、16歳、17歳で下回り、他の年齢で上回っている。

③ 親の世代との比較(図7)

- ・男子は、5歳、15歳、16歳、17歳で下回り、他の年齢で上回っている。
- ・女子は、5歳で同じ、14歳、15歳、16歳、17歳で下回り、他の年齢で上回っている。

④ 体重の平均値の推移(図8)

表2 年齢別 体重の平均値(岡山県) (単位:kg)

区 分			令和5年度 A	令和4年度 B	差 A-B	令和5年度 全国(C)	差 A-C	全国 順位	平成5年度 親の世代(D)	差 A-D	
男 子	幼稚園	5歳	18.8	19.1	△ 0.3	19.2	△ 0.4	42	19.1	△ 0.3	
		6歳	21.5	21.9	△ 0.4	21.6	△ 0.1	34	21.4	0.1	
	小学校	7歳	24.5	24.6	△ 0.1	24.5	0.0	27	23.9	0.6	
		8歳	27.5	27.9	△ 0.4	27.8	△ 0.3	36	26.8	0.7	
		9歳	31.4	31.4	0.0	31.4	0.0	26	29.8	1.6	
		10歳	35.2	36.0	△ 0.8	35.3	△ 0.1	26	33.1	2.1	
		11歳	39.1	40.1	△ 1.0	39.9	△ 0.8	41	37.5	1.6	
	中学校	12歳	45.4	45.3	0.1	45.8	△ 0.4	32	43.1	2.3	
		13歳	49.8	49.9	△ 0.1	50.6	△ 0.8	39	48.4	1.4	
		14歳	54.3	53.9	0.4	54.9	△ 0.6	40	53.8	0.5	
	高等学校	15歳	58.5	58.5	0.0	59.0	△ 0.5	40	58.6	△ 0.1	
		16歳	60.0	60.8	△ 0.8	60.4	△ 0.4	34	60.3	△ 0.3	
		17歳	61.6	61.3	0.3	62.0	△ 0.4	36	62.1	△ 0.5	
	女 子	幼稚園	5歳	18.7	18.9	△ 0.2	18.9	△ 0.2	38	18.7	0.0
			6歳	21.3	21.1	0.2	21.2	0.1	14	20.9	0.4
		小学校	7歳	23.7	24.1	△ 0.4	24.0	△ 0.3	33	23.3	0.4
			8歳	26.6	27.0	△ 0.4	27.0	△ 0.4	39	26.3	0.3
9歳			30.5	30.2	0.3	31.0	△ 0.5	38	29.7	0.8	
10歳			35.5	34.7	0.8	35.3	0.2	21	33.6	1.9	
11歳			39.6	39.7	△ 0.1	40.2	△ 0.6	39	39.0	0.6	
中学校		12歳	43.8	44.9	△ 1.1	44.5	△ 0.7	41	43.4	0.4	
		13歳	48.2	47.3	0.9	47.6	0.6	10	46.8	1.4	
		14歳	49.7	49.7	0.0	49.8	△ 0.1	33	50.3	△ 0.6	
高等学校		15歳	51.0	50.2	0.8	51.2	△ 0.2	31	52.2	△ 1.2	
		16歳	52.0	52.4	△ 0.4	52.2	△ 0.2	33	53.1	△ 1.1	
		17歳	52.2	52.6	△ 0.4	52.6	△ 0.4	34	53.8	△ 1.6	

図 5 年齢別 前年度との体重差

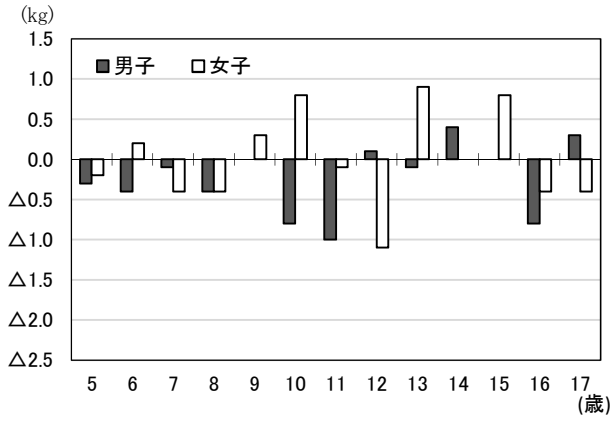


図 6 年齢別 全国との体重差

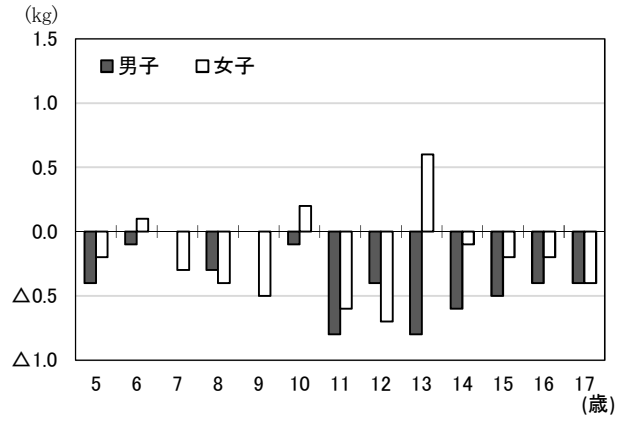


図 7 年齢別 親世代との体重差

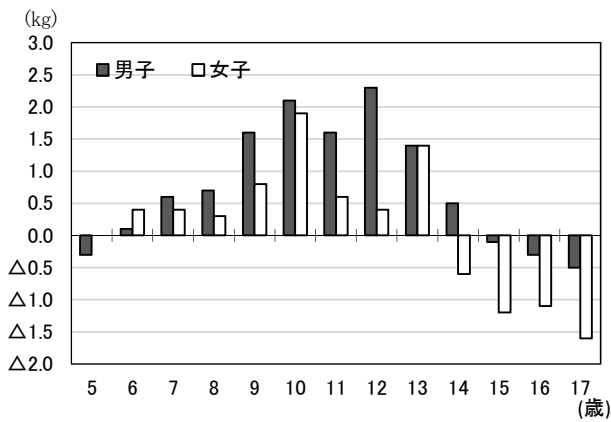
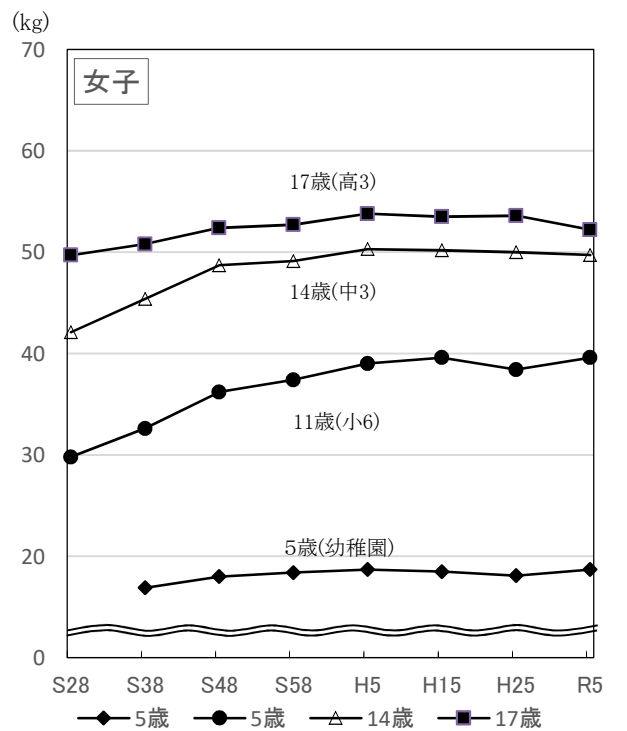
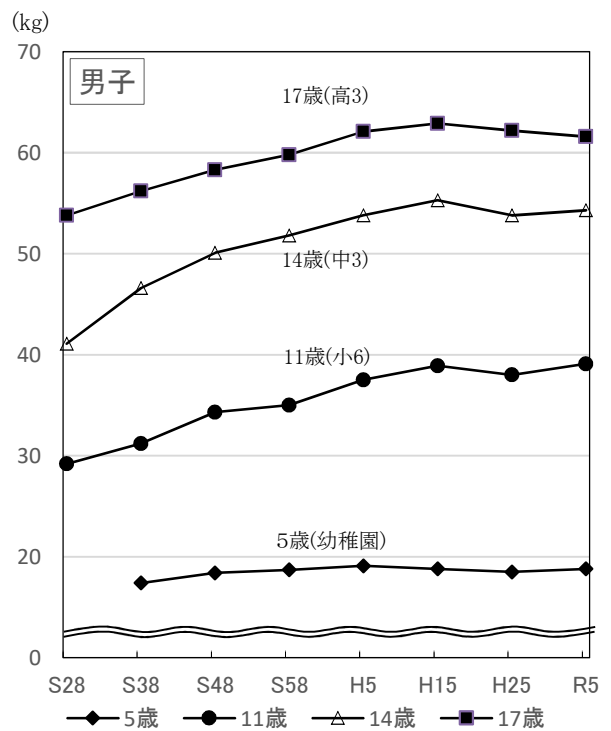


図 8 体重の平均値の推移



(注)5歳について、昭和28年度は調査していない。

(3) 年間発育量

① 身長の間年発育量

- ・平成17年度生まれ(令和5年度17歳)の間年発育量をみると、男子は11歳時に、女子は9歳時に発育量が最大になっている。
- ・親の世代(平成5年度17歳・昭和50年度生まれ)の間年発育量をみると、男子は12歳時に、女子は10歳時に発育量が最大になっている。

表 3 平成17年度生まれと昭和50年度生まれの者の間年発育量の比較(身長) (単位:cm)

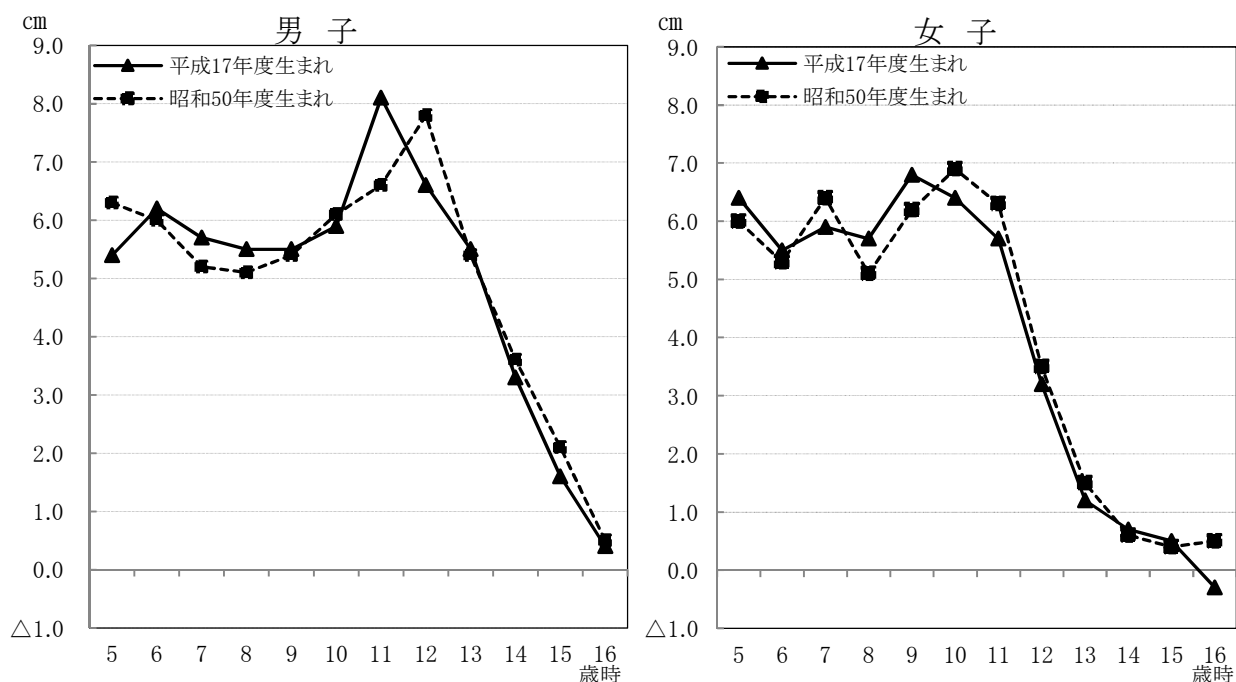
区分		男 子						女 子					
		平成17年度生まれ (令和5年度17歳)			昭和50年度生まれ (平成5年度17歳)			平成17年度生まれ (令和5年度17歳)			昭和50年度生まれ (平成5年度17歳)		
		岡山県 (A)	全国 (B)	差 (A-B)	岡山県 (A)	全国 (B)	差 (A-B)	岡山県 (A)	全国 (B)	差 (A-B)	岡山県 (A)	全国 (B)	差 (A-B)
幼稚園	5歳時	5.4	6.0	△0.6	6.3	5.6	0.7	6.4	6.1	0.3	6.0	5.8	0.2
小学校	6歳時	6.2	5.9	0.3	6.0	5.9	0.1	5.5	6.0	△0.5	5.3	5.8	△0.5
	7歳時	5.7	5.6	0.1	5.2	5.6	△0.4	5.9	5.8	0.1	6.4	5.8	0.6
	8歳時	5.5	5.5	0.0	5.1	5.2	△0.1	5.7	6.0	△0.3	5.1	5.8	△0.7
	9歳時	5.5	5.3	0.2	5.4	5.3	0.1	6.8	6.8	0.0	6.2	6.3	△0.1
	10歳時	5.9	6.2	△0.3	6.1	5.9	0.2	6.4	6.5	△0.1	6.9	6.9	0.0
	11歳時	8.1	7.7	0.4	6.6	7.1	△0.5	5.7	5.2	0.5	6.3	5.4	0.9
中学校	12歳時	6.6	7.3	△0.7	7.8	7.7	0.1	3.2	2.9	0.3	3.5	3.6	△0.1
	13歳時	5.5	6.1	△0.6	5.4	5.9	△0.5	1.2	1.9	△0.7	1.5	1.6	△0.1
	14歳時	3.3	2.5	0.8	3.6	3.6	0.0	0.7	0.6	0.1	0.6	0.8	△0.2
高等学校	15歳時	1.6	1.3	0.3	2.1	1.9	0.2	0.5	0.4	0.1	0.4	0.6	△0.2
	16歳時	0.4	0.8	△0.4	0.5	0.7	△0.2	△0.3	0.3	△0.6	0.5	0.2	0.3

(注1)年間発育量とは、1年間の平均的な身長増加量(cm)の数値を表したものである。

例えば、平成17年度生まれ(令和5年度17歳)の「5歳時」の間年発育量は、平成24年度調査6歳の者の身長から平成23年度調査5歳の者の身長を引いた数値である。

(注2)網掛け部分は、5～16歳時のうち最大の間年発育量を示す。

図 9 平成17年度生まれと昭和50年度生まれの者の間年発育量の比較(岡山県・身長)



② 体重の年間発育量

- ・平成17年度生まれの年間発育量をみると、男子は11歳時に、女子は11歳時に発育量が最大になっている。
- ・親の世代の年間発育量をみると、男子は12歳時に、女子は11歳時に発育量が最大になっている。

表 4 平成17年度生まれと昭和50年度生まれの者の年間発育量の比較(体重) (単位:kg)

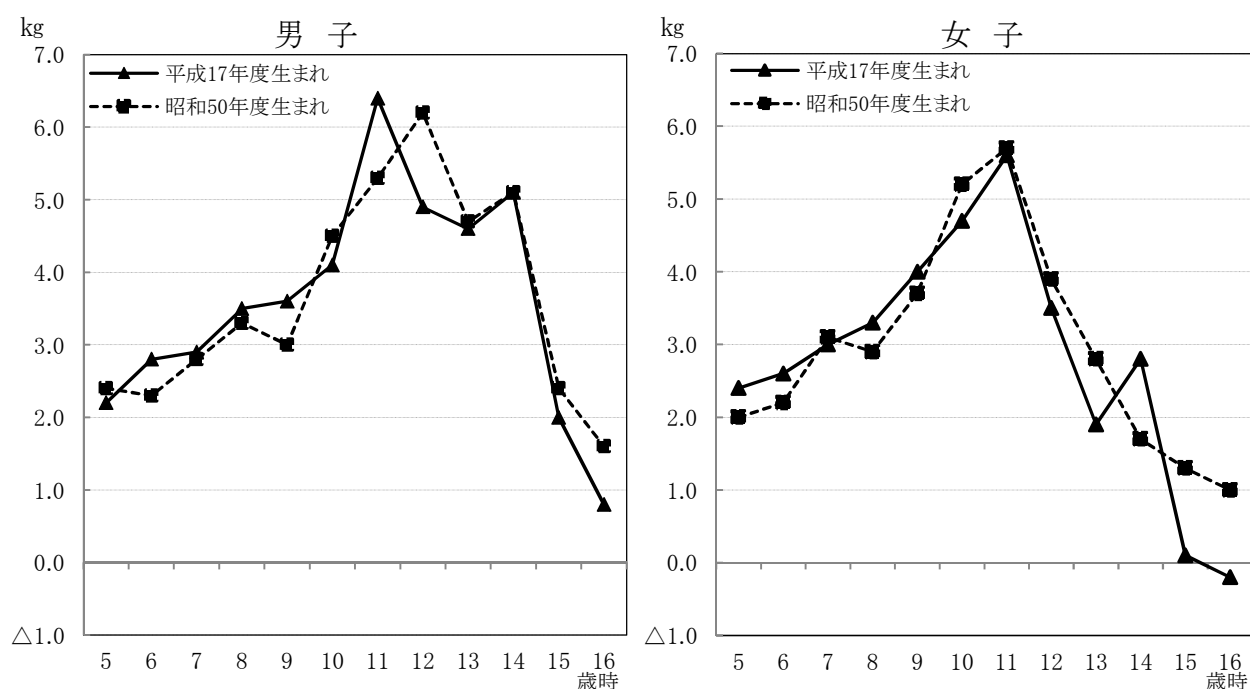
区 分		男 子						女 子					
		平成17年度生まれ (令和5年度17歳)			昭和50年度生まれ (平成5年度17歳)			平成17年度生まれ (令和5年度17歳)			昭和50年度生まれ (平成5年度17歳)		
		岡山県 (A)	全国 (B)	差 (A-B)	岡山県 (A)	全国 (B)	差 (A-B)	岡山県 (A)	全国 (B)	差 (A-B)	岡山県 (A)	全国 (B)	差 (A-B)
幼稚園	5歳時	2.2	2.4	△ 0.2	2.4	2.0	0.4	2.4	2.4	0.0	2.0	2.0	0.0
小学校	6歳時	2.8	2.6	0.2	2.3	2.5	△ 0.2	2.6	2.6	0.0	2.2	2.5	△ 0.3
	7歳時	2.9	3.1	△ 0.2	2.8	2.9	△ 0.1	3.0	2.9	0.1	3.1	2.8	0.3
	8歳時	3.5	3.4	0.1	3.3	3.2	0.1	3.3	3.3	0.0	2.9	3.4	△ 0.5
	9歳時	3.6	3.6	0.0	3.0	3.6	△ 0.6	4.0	4.3	△ 0.3	3.7	4.1	△ 0.4
	10歳時	4.1	4.2	△ 0.1	4.5	4.1	0.4	4.7	5.0	△ 0.3	5.2	5.0	0.2
	11歳時	6.4	5.8	0.6	5.3	5.7	△ 0.4	5.6	4.7	0.9	5.7	5.3	0.4
中学校	12歳時	4.9	5.2	△ 0.3	6.2	5.8	0.4	3.5	3.6	△ 0.1	3.9	3.8	0.1
	13歳時	4.6	6.0	△ 1.4	4.7	5.5	△ 0.8	1.9	2.9	△ 1.0	2.8	2.8	0.0
	14歳時	5.1	3.8	1.3	5.1	5.0	0.1	2.8	1.1	1.7	1.7	1.9	△ 0.2
高等学校	15歳時	2.0	1.7	0.3	2.4	2.2	0.2	0.1	0.8	△ 0.7	1.3	0.9	0.4
	16歳時	0.8	1.3	△ 0.5	1.6	1.4	0.2	△ 0.2	0.5	△ 0.7	1.0	0.2	0.8

(注1)年間発育量とは、1年間の平均的な体重の増加量(kg)の数値を表したものである。

例えば、平成17年度生まれ(令和5年度17歳)の「5歳時」の年間発育量は、平成24年度調査6歳の者の体重から平成23年度調査5歳の者の体重を引いた数値である。

(注2)網掛け部分は、5～16歳時のうち最大の年間発育量を示す。

図 10 平成17年度生まれと昭和50年度生まれの者の年間発育量の比較(岡山県・体重)



(4) 肥満・痩身

① 肥満傾向

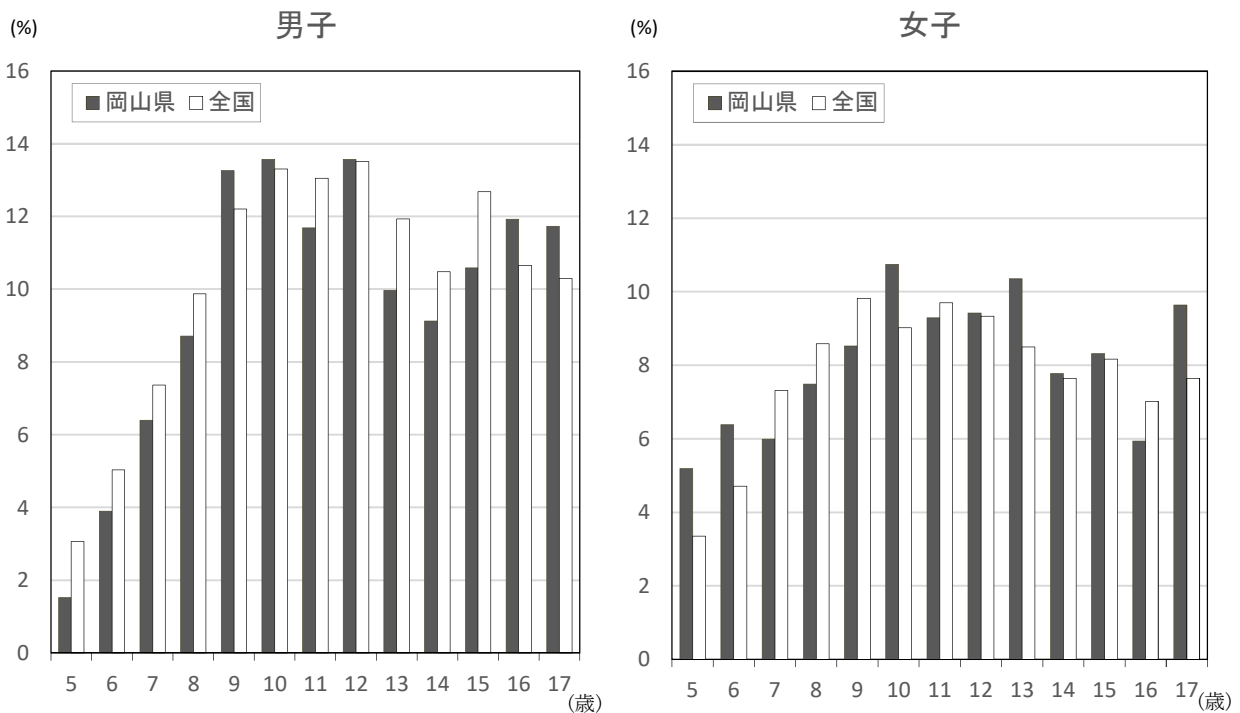
- ・男子は、10歳、12歳、女子は、10歳で肥満傾向が最大になっている。
- ・前年度と比較すると、男子は、5歳、6歳、7歳、8歳、10歳、11歳、12歳、13歳、14歳、15歳、16歳で下回り、他の年齢で上回っている。
- 女子は、8歳、9歳、11歳、14歳、16歳で下回り、他の年齢で上回っている。
- ・全国と比較すると、男子は、5歳、6歳、7歳、8歳、11歳、13歳、14歳、15歳で下回り、他の年齢で上回っている。
- 女子は、7歳、8歳、9歳、11歳、16歳で下回り、他の年齢で上回っている。

表 5 年齢別 肥満傾向児の割合(岡山県) (単位:%)

区 分	男 子					女 子					
	令和5年度 (A)	令和4年度 (B)	差 (A-B)	令和5年度 全国(C)	差 (A-C)	令和5年度 (D)	令和4年度 (E)	差 (D-E)	令和5年度 全国(F)	差 (D-F)	
幼稚園	5歳時	1.52	3.03	△1.51	3.06	△1.54	5.19	4.91	0.28	3.35	1.84
小学校	6歳時	3.90	6.65	△2.75	5.03	△1.13	6.38	5.83	0.55	4.71	1.67
	7歳時	6.40	9.67	△3.27	7.36	△0.96	5.99	5.96	0.03	7.31	△1.32
	8歳時	8.71	9.09	△0.38	9.87	△1.16	7.49	8.19	△0.70	8.58	△1.09
	9歳時	13.26	13.11	0.15	12.20	1.06	8.52	9.61	△1.09	9.82	△1.30
	10歳時	13.57	17.53	△3.96	13.30	0.27	10.74	6.81	3.93	9.02	1.72
	11歳時	11.68	13.91	△2.23	13.05	△1.37	9.29	10.33	△1.04	9.70	△0.41
中学校	12歳時	13.57	13.74	△0.17	13.50	0.07	9.42	8.90	0.52	9.33	0.09
	13歳時	9.97	10.78	△0.81	11.93	△1.96	10.35	8.58	1.77	8.50	1.85
	14歳時	9.12	10.04	△0.92	10.48	△1.36	7.77	8.22	△0.45	7.64	0.13
高等学校	15歳時	10.58	13.42	△2.84	12.68	△2.10	8.31	5.78	2.53	8.17	0.14
	16歳時	11.92	13.75	△1.83	10.65	1.27	5.94	9.26	△3.32	7.02	△1.08
	17歳時	11.73	8.62	3.11	10.29	1.44	9.64	8.58	1.06	7.64	2.00

(注) 肥満傾向児とは、性別・年齢別・身長別標準体重から肥満度を求め、肥満度が20%以上の者。
 肥満度 = (実測体重 - 身長別標準体重) / 身長別標準体重 × 100 (%)

図 11 年齢別 肥満傾向児の全国との比較



(注) 肥満傾向児について、現行と同様の算出方法は、平成18年度から実施している。

② 痩身傾向

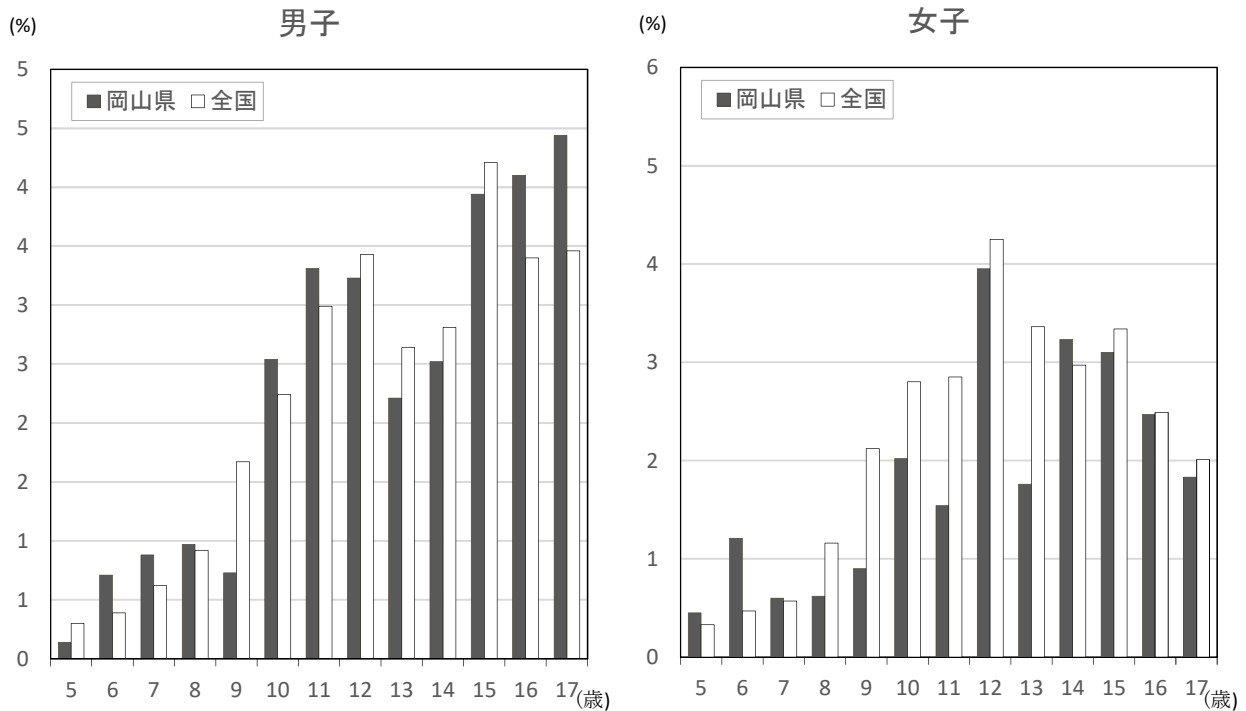
- ・男子は、17歳、女子は、12歳で痩身傾向が最大になっている。
- ・前年度と比較すると、男子は、7歳、13歳、15歳、16歳で下回り、他の年齢で上回っている。女子は、5歳、7歳、9歳、10歳、11歳、12歳、13歳、15歳で下回り、他の年齢で上回っている。
- ・全国と比較すると、男子は、5歳、9歳、12歳、13歳、14歳、15歳で下回り、他の年齢で上回っている。女子は、8歳、9歳、10歳、11歳、12歳、13歳、15歳、16歳、17歳で下回り、他の年齢で上回っている。

表 6 年齢別 痩身傾向児の割合(岡山県) (単位:%)

区 分	男 子					女 子					
	令和5年度 (A)	令和4年度 (B)	差 (A-B)	令和5年度 全国(C)	差 (A-C)	令和5年度 (D)	令和4年度 (E)	差 (D-E)	令和5年度 全国(F)	差 (D-F)	
幼稚園	5歳時	0.14	0.07	0.07	0.30	△0.16	0.45	0.68	△0.23	0.33	0.12
小学校	6歳時	0.71	-	0.71	0.39	0.32	1.21	0.39	0.82	0.47	0.74
	7歳時	0.88	1.11	△0.23	0.62	0.26	0.60	0.62	△0.02	0.57	0.03
	8歳時	0.97	0.51	0.46	0.92	0.05	0.62	0.44	0.18	1.16	△0.54
	9歳時	0.73	0.41	0.32	1.67	△0.94	0.90	1.84	△0.94	2.12	△1.22
	10歳時	2.54	1.33	1.21	2.24	0.30	2.02	3.03	△1.01	2.80	△0.78
中学校	11歳時	3.31	3.04	0.27	2.99	0.32	1.54	2.48	△0.94	2.85	△1.31
	12歳時	3.23	1.83	1.40	3.43	△0.20	3.95	4.20	△0.25	4.25	△0.30
	13歳時	2.21	2.96	△0.75	2.64	△0.43	1.76	2.11	△0.35	3.36	△1.60
高等学校	14歳時	2.52	2.11	0.41	2.81	△0.29	3.23	1.92	1.31	2.97	0.26
	15歳時	3.94	5.66	△1.72	4.21	△0.27	3.10	3.77	△0.67	3.34	△0.24
	16歳時	4.10	6.48	△2.38	3.40	0.70	2.47	2.16	0.31	2.49	△0.02
	17歳時	4.44	4.34	0.10	3.46	0.98	1.83	1.77	0.06	2.01	△0.18

(注) 痩身傾向児とは、性別・年齢別・身長別標準体重から肥満度を求め、肥満度が-20%以下の者。
 肥満度 = (実測体重 - 身長別標準体重) / 身長別標準体重 × 100 (%)

図 12 年齢別 痩身傾向児の全国との比較



(注) 痩身傾向児について、現行と同様の算出方法は、平成18年度から実施している。

2 健康状態(疾病・異常)

(1) むし歯

- ・ 被患率は、幼稚園20.3%、小学校33.8%、中学校26.8%、高等学校29.1%となっている。
- ・ 前年度の被患率と比較すると、幼稚園、小学校、高等学校で下回り、中学校で上回っている。
- ・ 全国平均値と比較すると、幼稚園、小学校、中学校、高等学校いずれも下回っている。
- ・ 親世代と比較すると、幼稚園、小学校、中学校、高等学校いずれも下回っている。

表 7 むし歯(う歯)の被患率(岡山県) (単位:%)

区 分	令和5年度	令和4年度	令和5年度 全国	平成5年度 (親の世代)
幼稚園	20.3	22.7	22.6	77.9
小学校	33.8	36.4	34.8	89.8
中学校	26.8	23.9	28.0	89.4
高等学校	29.1	33.7	36.4	91.4

図 13 全国との比較

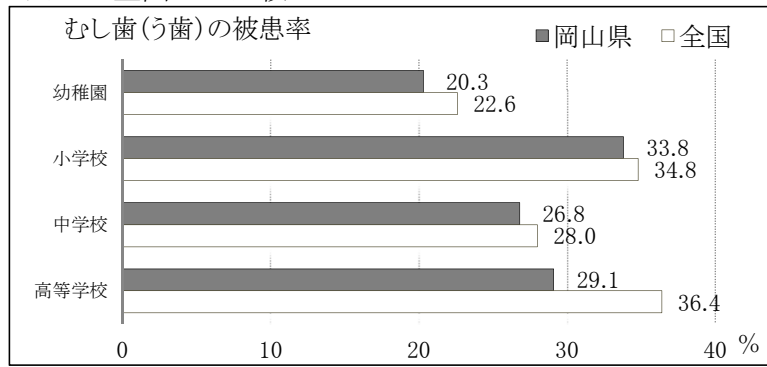
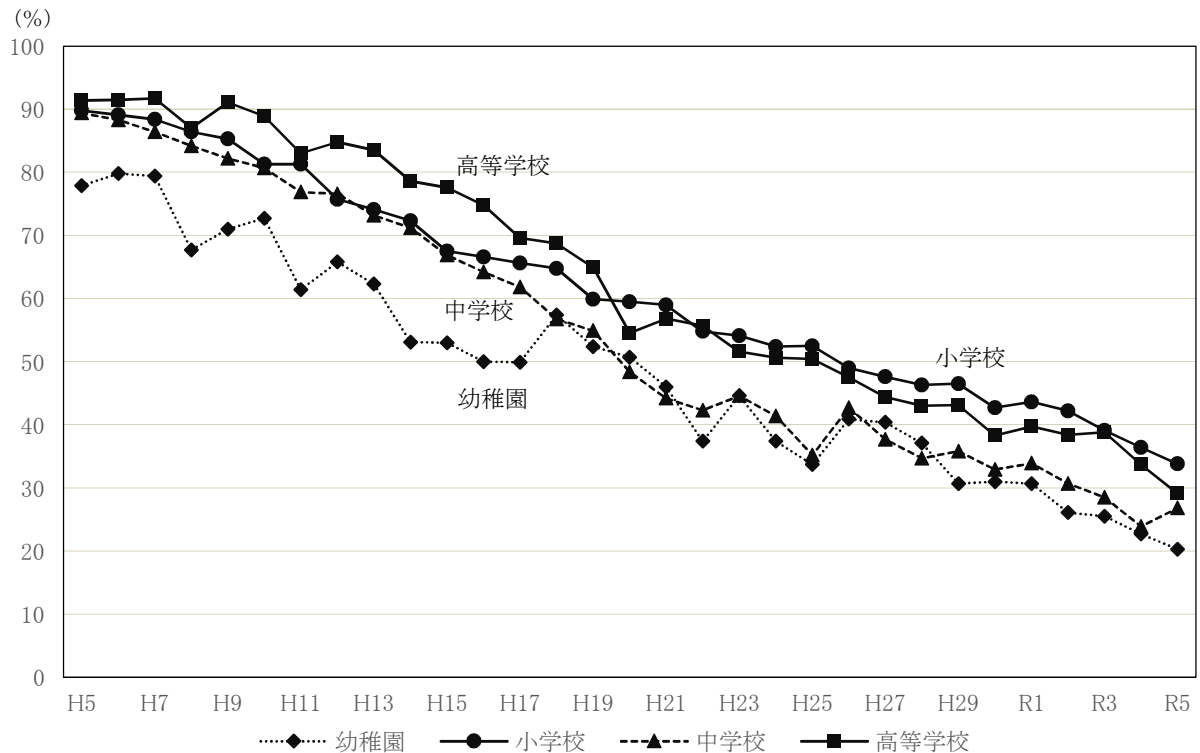


図 14 学校種別 むし歯(う歯)のある者の割合の推移(平成5年度～令和5年度)



(2) アトピー性皮膚炎

- ・被患率は、幼稚園2.1%、小学校4.4%、中学校4.0%、高等学校5.3%となっている。
- ・前年度の被患率と比較すると、幼稚園で同じ、小学校、中学校、高等学校で上回っている。
- ・全国平均値と比較すると、幼稚園、小学校、中学校、高等学校いずれも上回っている。

表 8 アトピー性皮膚炎の被患率 (単位:%)

区 分	令和5年度	令和4年度	令和5年度 全国
幼 稚 園	2.1	2.1	1.5
小 学 校	4.4	3.2	3.3
中 学 校	4.0	2.6	3.0
高 等 学 校	5.3	4.3	2.4

※平成18年度から調査

図 15 全国との比較

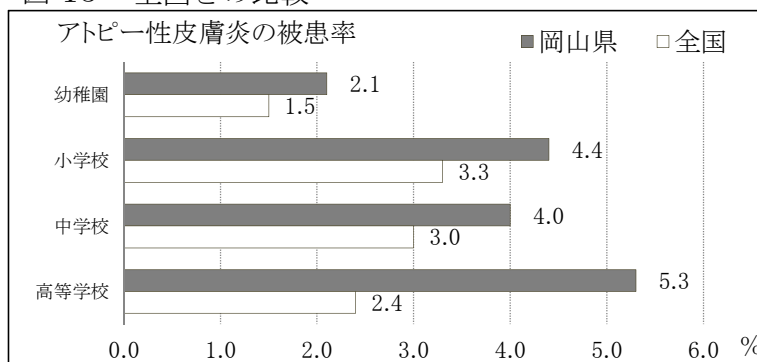
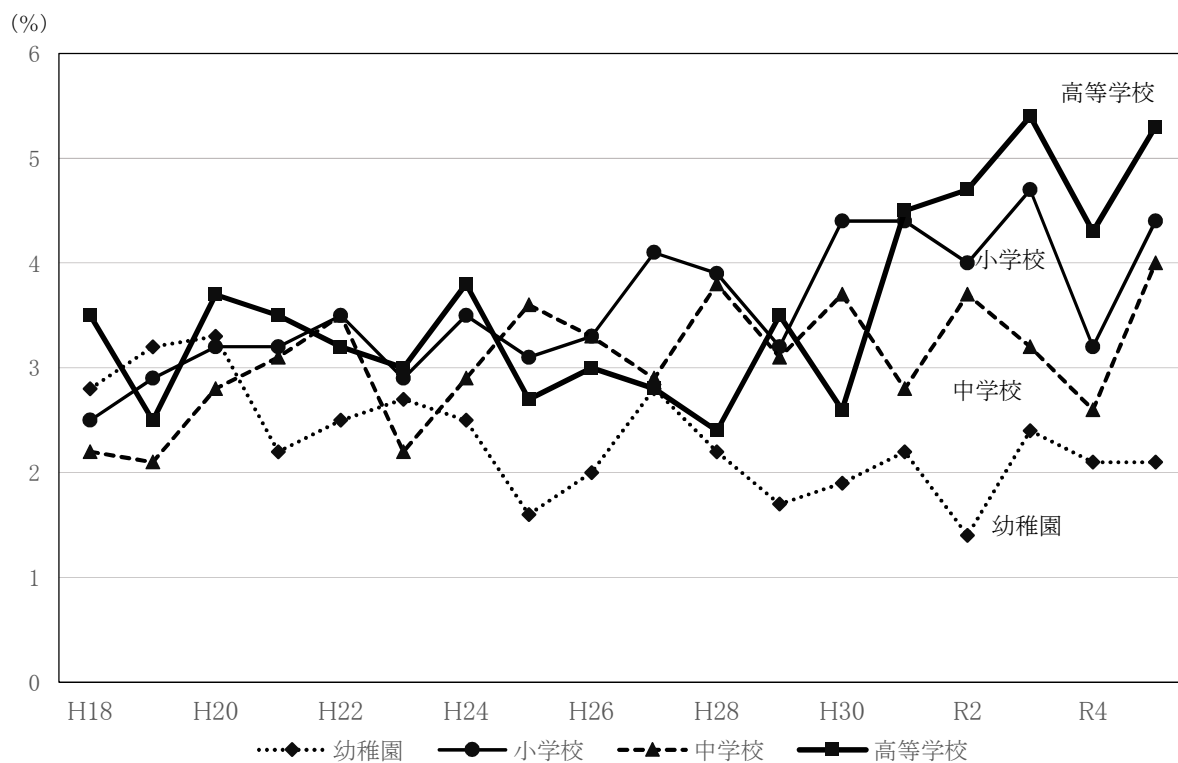


図 16 アトピー性皮膚炎のある者の割合の推移(平成18年度～令和5年度)



(3) ぜん息

- ・被患率は、幼稚園1.1%、小学校4.0%、中学校2.5%、高等学校2.9%となっている。
- ・前年度の被患率と比較すると、幼稚園で下回り、小学校、中学校、高等学校で上回っている。
- ・全国平均値と比較すると、幼稚園で下回り、小学校、中学校、高等学校で上回っている。
- ・親世代と比較すると、幼稚園、小学校、中学校、高等学校いずれも上回っている。

表 9 ぜん息の被患率 (単位:%)

区 分	令和5年度	令和4年度	令和5年度 全国	平成5年度 (親の世代)
幼稚園	1.1	1.5	1.2	0.6
小学校	4.0	3.0	2.9	1.7
中学校	2.5	2.2	2.0	1.5
高等学校	2.9	2.3	1.5	0.8

図 17 全国との比較

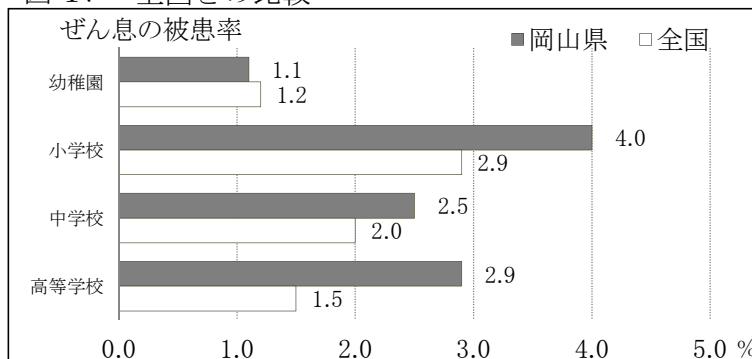
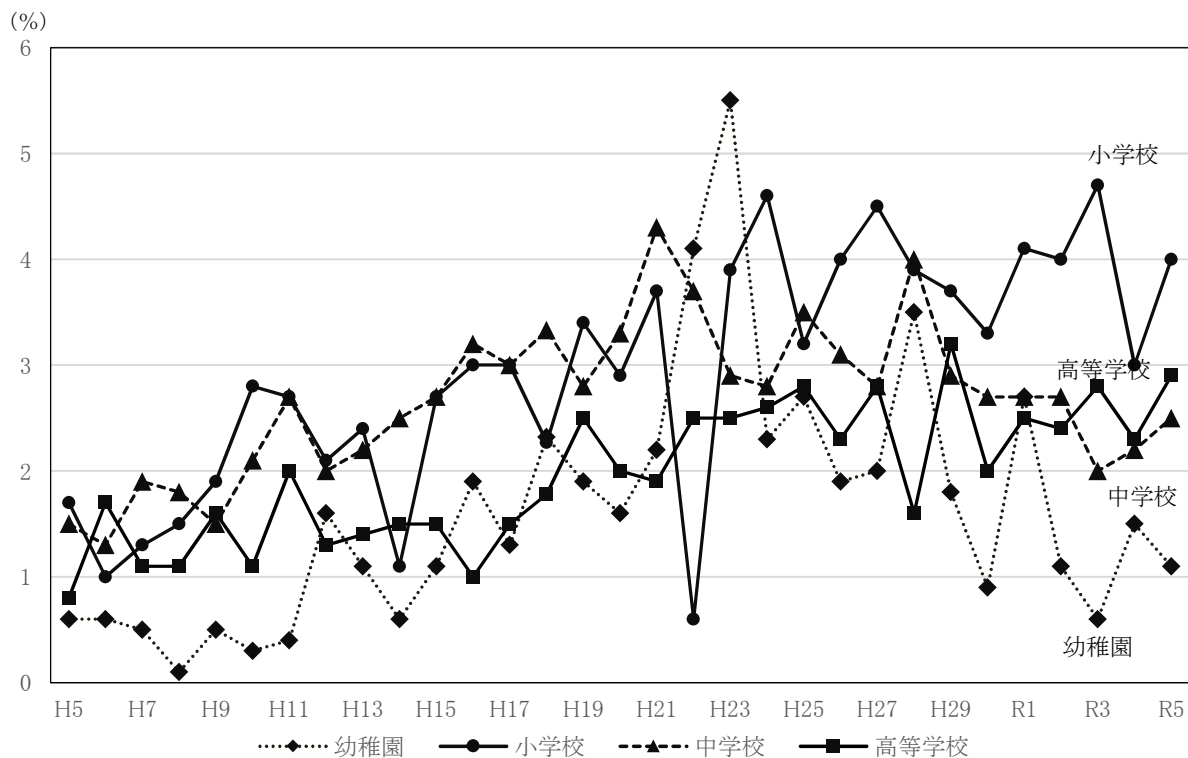


図 18 ぜん息のある者の割合の推移(平成5年度～令和5年度)



(4) 裸眼視力

- ・裸眼視力1.0(学校の視力検査で問題なく見えると判断される視力の基準値)未満の者の割合は、幼稚園18.8%、小学校36.8%、中学校60.9%、高等学校70.6%となっている。
- ・前年度の割合と比較すると、幼稚園、小学校、中学校、高等学校で下回っている。
- ・全国平均値と比較すると、中学校で同じ、幼稚園、小学校で下回り、高等学校で上回っている。
- ・親世代と比較すると、幼稚園、小学校、中学校、高等学校いずれも上回っている。

表 10 裸眼視力1.0未満の者の割合 (単位:%)

区 分	令和5年度	令和4年度	令和5年度 全国	平成5年度 (親の世代)
幼稚園	18.8	22.6	22.9	18.0
小学校	36.8	37.2	37.8	20.5
中学校	60.9	62.1	60.9	43.2
高等学校	70.6	76.2	67.8	58.0

図 19 全国との比較

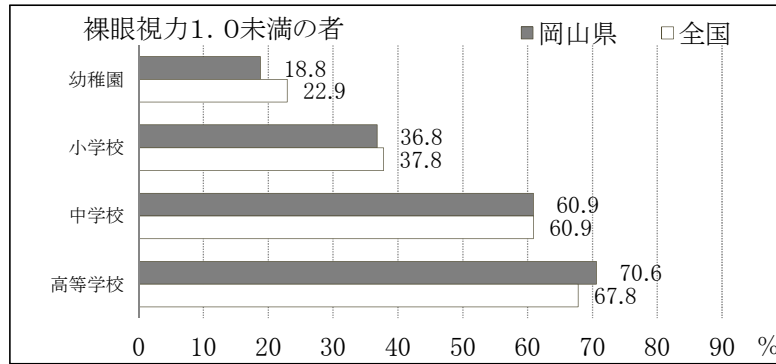
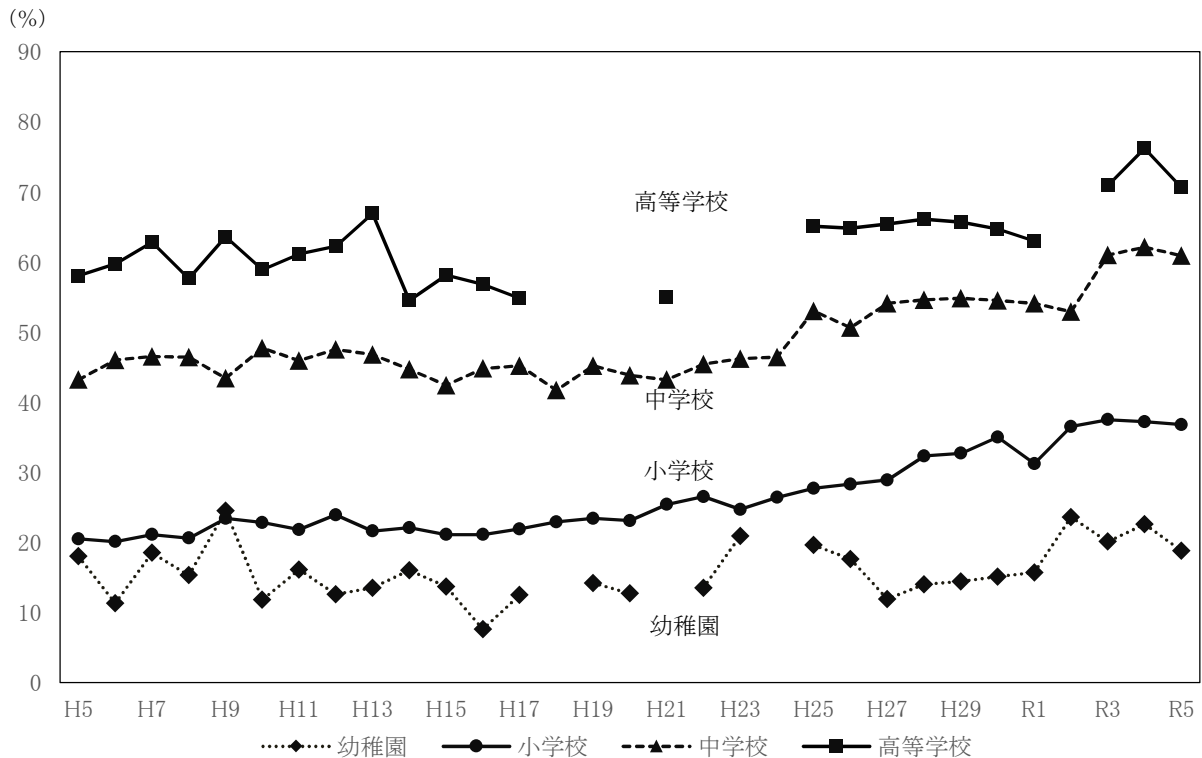


図 20 裸眼視力1.0未満の者の割合の推移(平成5年度～令和5年度)



(注) グラフが欠けている部分は、標本数が少ない等の理由で、その年の調査結果がない。

Ⅲ 統 計 表

1 発育状態

(1) 年齢別 身長・体重の平均値 (岡山県:男)

区分	年度	幼稚園	小 学 校						中 学 校			高 等 学 校		
		5歳	6	7	8	9	10	11	12	13	14	15	16	17
身長 (cm)	H5	110.6	116.6	122.3	127.3	132.9	138.2	144.2	151.4	158.6	164.0	167.8	169.5	169.7
	R4	110.6	116.6	122.7	128.5	133.6	139.2	146.3	153.4	160.4	165.0	167.8	169.6	170.1
	R5	110.6	116.6	122.6	128.1	133.5	139.5	145.6	153.5	160.4	165.4	168.3	169.3	170.0
全国	R5	111.0	116.9	123.0	128.6	134.1	139.6	146.2	154.2	161.1	166.0	168.6	169.9	170.7

区分	年度	幼稚園	小 学 校						中 学 校			高 等 学 校		
		5歳	6	7	8	9	10	11	12	13	14	15	16	17
体 重 (kg)	H5	19.1	21.4	23.9	26.8	29.8	33.1	37.5	43.1	48.4	53.8	58.6	60.3	62.1
	R4	19.1	21.9	24.6	27.9	31.4	36.0	40.1	45.3	49.9	53.9	58.5	60.8	61.3
	R5	18.8	21.5	24.5	27.5	31.4	35.2	39.1	45.4	49.8	54.3	58.5	60.0	61.6
全国	R5	19.2	21.6	24.5	27.8	31.4	35.3	39.9	45.8	50.6	54.9	59.0	60.4	62.0

(2) 年齢別 身長・体重の平均値 (岡山県:女)

区分	年度	幼稚園	小 学 校						中 学 校			高 等 学 校		
		5歳	6	7	8	9	10	11	12	13	14	15	16	17
身 長 (cm)	H5	109.5	115.5	121.3	127.2	132.3	139.8	146.0	151.1	154.1	156.5	156.7	157.7	157.7
	R4	110.4	115.2	122.1	127.7	133.4	140.8	146.9	152.3	154.2	155.7	156.8	157.3	157.8
	R5	109.7	115.7	121.8	127.2	133.7	141.3	146.9	151.4	154.6	155.8	156.5	157.6	157.0
全国	R5	110.2	116.0	122.1	127.8	134.4	141.4	147.9	152.3	155.0	156.4	157.2	157.8	158.0

区分	年度	幼稚園	小 学 校						中 学 校			高 等 学 校		
		5歳	6	7	8	9	10	11	12	13	14	15	16	17
体 重 (kg)	H5	18.7	20.9	23.3	26.3	29.7	33.6	39.0	43.4	46.8	50.3	52.2	53.1	53.8
	R4	18.9	21.1	24.1	27.0	30.2	34.7	39.7	44.9	47.3	49.7	50.2	52.4	52.6
	R5	18.7	21.3	23.7	26.6	30.5	35.5	39.6	43.8	48.2	49.7	51.0	52.0	52.2
全国	R5	18.9	21.2	24.0	27.0	31.0	35.3	40.2	44.5	47.6	49.8	51.2	52.2	52.6

(注1) 年齢は、各年4月1日現在の満年齢である。

(注2) 幼稚園には幼保連携型認定こども園を含む。

(注3) 小学校には義務教育学校(第1～6学年)を含む。

(注4) 中学校には義務教育学校(第7～9学年)及び中等教育学校の前期課程を含む。

(注5) 高等学校には中等教育学校の後期課程を含む。

以下の各表について同じ。

(注6) 年度は、上から30年前(親世代)、昨年、当年である。

(3) 肥満傾向児の出現率 (%)

区分	年齢	肥満傾向児の出現率					
		岡山県			全国		
		計	男	女	計	男	女
幼稚園	5歳	3.33	1.52	5.19	3.20	3.06	3.35
	6歳	5.13	3.90	6.38	4.87	5.03	4.71
小学校	7歳	6.20	6.40	5.99	7.34	7.36	7.31
	8歳	8.12	8.71	7.49	9.24	9.87	8.58
	9歳	10.95	13.26	8.52	11.03	12.20	9.82
	10歳	12.18	13.57	10.74	11.21	13.30	9.02
	11歳	10.53	11.68	9.29	11.41	13.05	9.70
中学校	12歳	11.54	13.57	9.42	11.47	13.50	9.33
	13歳	10.16	9.97	10.35	10.26	11.93	8.50
	14歳	8.46	9.12	7.77	9.09	10.48	7.64
高等学校	15歳	9.50	10.58	8.31	10.48	12.68	8.17
	16歳	9.04	11.92	5.94	8.87	10.65	7.02
	17歳	10.74	11.73	9.64	8.99	10.29	7.64

(4) 痩身傾向児の出現率 (%)

区分	年齢	痩身傾向児の出現率					
		岡山県			全国		
		計	男	女	計	男	女
幼稚園	5歳	0.29	0.14	0.45	0.31	0.30	0.33
小学校	6歳	0.96	0.71	1.21	0.43	0.39	0.47
	7歳	0.74	0.88	0.60	0.59	0.62	0.57
	8歳	0.80	0.97	0.62	1.03	0.92	1.16
	9歳	0.82	0.73	0.90	1.89	1.67	2.12
	10歳	2.29	2.54	2.02	2.52	2.24	2.80
中学校	11歳	2.45	3.31	1.54	2.92	2.99	2.85
	12歳	3.58	3.23	3.95	3.83	3.43	4.25
	13歳	1.99	2.21	1.76	2.99	2.64	3.36
高等学校	14歳	2.87	2.52	3.23	2.89	2.81	2.97
	15歳	3.54	3.94	3.10	3.79	4.21	3.34
	16歳	3.32	4.10	2.47	2.96	3.40	2.49
	17歳	3.20	4.44	1.83	2.75	3.46	2.01

(注7) 肥満傾向児とは、性別・年齢別・身長別標準体重から肥満度を求め、肥満度が20%以上の者である。以下の各表において同じ。肥満度=(実測体重-身長別標準体重)/身長別標準体重×100(%)

(注8) 痩身傾向児とは、性別・年齢別・身長別標準体重から肥満度を求め、肥満度が-20%以下の者である。以下の各表において同じ。肥満度=(実測体重-身長別標準体重)/身長別標準体重×100(%)

2 健康状態

(1) 年齢別 疾病・異常被患率等 (岡山県:計)

区 分	計	視力								裸 眼 視 力			
		視力非矯正者の裸眼視力				視力矯正者の裸眼視力				計	1.0 未 満	0.7 未 満	
		1.0 以 上	1.0 未 満	0.7 未 満	0.3 未 満	1.0 以 上	1.0 未 満	0.7 未 満	0.3 未 満				
			0.7 以 上	0.3 以 上			0.7 以 上	0.3 以 上			0.7 以 上	0.3 以 上	
幼稚園	5 歳	100.0	79.8	12.6	3.8	0.0	1.4	0.6	1.6	0.2	18.8	13.2	5.4
小学 校	計	100.0	61.7	11.2	9.9	3.6	1.6	1.5	3.8	6.9	36.8	12.7	13.7
	6 歳	100.0	72.1	15.6	7.5	0.9	1.1	0.8	1.2	0.6	26.8	16.4	8.8
	7	100.0	69.9	13.1	9.1	2.8	1.3	0.7	1.5	1.6	28.8	13.8	10.6
	8	100.0	65.6	11.3	10.8	3.5	1.5	1.6	2.7	3.1	33.0	12.8	13.5
	9	100.0	59.5	10.8	9.8	4.8	1.5	1.2	4.0	8.4	39.0	12.0	13.8
	10	100.0	54.9	8.3	11.8	4.1	1.6	2.2	5.5	11.6	43.5	10.5	17.3
中学 校	11	100.0	49.3	8.6	10.1	5.2	2.3	2.2	7.4	15.0	48.5	10.7	17.5
	計	100.0	36.7	11.6	12.0	5.9	2.4	3.4	6.1	21.9	60.9	15.0	18.1
	12 歳	100.0	41.8	11.9	12.6	5.5	1.2	1.1	5.7	20.2	57.0	12.9	18.3
	13	100.0	37.2	11.5	12.1	6.0	2.8	3.3	5.9	21.2	60.0	14.8	18.0
高等 学校	14	100.0	31.1	X	X	X	3.2	X	X	X	65.7	X	X
	計	100.0	28.8	5.0	7.4	2.9	0.6	1.3	10.1	43.9	70.6	6.3	17.5
	15 歳	100.0	29.4	6.5	11.1	4.0	0.5	0.8	8.7	39.0	70.1	7.4	19.8
	16	100.0	28.0	4.5	6.1	2.3	0.8	1.9	10.6	45.7	71.1	6.4	16.7
	17	100.0	29.0	3.8	4.9	2.3	0.5	1.2	11.1	47.2	70.5	5.0	16.0

区 分	計	永久歯の1人当たり平均むし歯(う歯)等数				栄 養 状 態	せ き 柱 ・ 胸 郭 ・ 状 態	皮膚疾患		結 核 の 精 密 者	結 核	疾 病 ・ 異 常
		喪 失 歯 数	むし歯(う歯)					ア ト ピ ー 性 皮 膚 炎	そ の 他 の 皮 膚 疾 患			
			計	処 置 歯 数	未 処 置 数							
幼稚園	5 歳	-		2.1	0.5	0.4
小学 校	計	2.5		4.4	0.3	0.1	-	0.8
	6 歳	1.2		4.2	0.4	0.2	-	1.0
	7	1.8		4.7	0.3	0.1	-	0.7
	8	2.1		3.5	0.2	0.0	-	0.9
	9	2.7		5.0	0.4	0.0	-	0.6
	10	3.2		3.9	0.2	0.0	-	0.6
中学 校	11	4.0		4.9	0.3	0.1	-	0.8
	計	0.5	0.0	0.5	0.3	0.2	2.0	4.0	0.1	0.0	-	1.1
	12 歳	0.5	0.0	0.5	0.3	0.2	2.3	3.6	0.1	0.1	-	1.0
	13	2.0	4.0	0.1	0.0	-	1.1
高等 学校	14	1.8		4.4	0.1	0.0	-	1.1
	計	0.1		5.3	0.1	...	-	1.1
	15 歳	0.1		5.0	0.1	...	-	1.2
	16	0.1		5.5	0.0	1.2
	17	0.2		5.4	0.2	1.0

(単位:%)

力	0.3 未満	眼の 疾病・ 異常	難 聴	耳 鼻 咽 頭			歯 ・ 口 腔							
				耳 疾 患	鼻 疾 ・ 副 鼻 腔 患	口 腔 患 ・ 咽 ・ 喉 頭	むし歯(う歯)			歯 列 ・ 咬 合	顎 関 節	歯 垢 の 状 態	歯 肉 の 状 態	疾 病 ・ 異 常 の 他 の
							計	処 置 完 了 者	未 処 置 の 有 る 者					
	0.2	4.9	...	7.0	15.1	1.4	20.3	7.0	13.3	4.5	0.0	1.2	0.5	2.0
	10.5	7.4	0.4	7.3	15.3	1.5	33.8	15.2	18.6	7.1	0.0	4.0	2.9	8.1
	1.5	6.7	0.7	9.9	14.3	3.6	27.7	8.9	18.9	5.2	-	1.5	0.9	8.0
	4.4	6.5	0.4	8.9	15.1	1.2	31.4	12.9	18.5	7.6	-	2.5	1.5	7.1
	6.7	8.0	0.2	7.0	14.1	2.1	40.2	18.3	21.9	9.2	0.0	4.0	2.8	7.2
	13.2	6.6	...	8.5	17.5	0.5	38.9	17.2	21.7	6.3	0.0	5.6	3.4	8.2
	15.7	8.5	0.5	4.2	14.0	1.0	34.4	17.5	16.9	7.8	0.0	5.0	4.2	9.8
	20.2	7.8	...	5.7	16.5	0.7	29.9	16.2	13.7	6.5	0.1	5.0	4.6	8.5
	27.8	6.4	0.5	5.7	13.8	1.5	26.8	14.4	12.4	6.0	0.3	5.9	5.8	5.8
	25.7	6.2	0.7	4.8	12.5	1.5	27.0	14.5	12.5	6.4	0.3	5.4	5.7	8.0
	27.2	5.6	...	7.1	13.9	1.9	24.9	13.8	11.1	5.6	0.4	6.8	6.1	5.4
	X	7.2	0.4	5.4	15.1	1.1	28.5	14.8	13.7	5.9	0.4	5.5	5.7	4.1
	46.8	9.0	0.2	2.2	9.0	0.3	29.1	17.9	11.2	3.1	0.2	2.9	3.0	3.1
	43.0	8.3	0.2	5.6	17.9	0.5	26.1	15.9	10.1	3.5	0.2	2.7	3.0	3.5
	48.0	10.7	...	-	3.4	0.1	30.0	18.4	11.6	3.1	0.2	2.9	3.2	2.9
	49.6	7.9	0.1	0.7	5.1	0.3	31.4	19.5	11.9	2.8	0.2	3.0	2.9	2.8

心 電 図 異 常	蛋 白 検 出 の 者	尿 糖 検 出 の 者	その他の疾病・異常				*せき柱・胸郭・四肢の状態		
			ぜ ん 息	腎 臓 疾 患	言 語 障 害	疾 病 ・ 異 常 の 他 の	せ き 柱 の 状 態 (注◆)	胸 郭 の 状 態 (注◆)	四 肢 の 状 態 (注◆)
...	0.6	...	1.1	-	1.0	4.3	-	-	-
3.4	0.9	0.1	4.0	0.2	0.6	8.3	0.3	0.0	0.1
3.4	0.6	0.1	3.9	0.1	1.5	7.7	0.1	0.1	0.1
...	0.5	0.2	4.3	0.1	0.8	7.7	0.3	0.0	0.1
...	0.9	0.0	4.0	0.4	0.6	8.5	0.2	0.0	0.2
...	0.9	0.1	3.9	0.3	0.3	8.7	0.2	-	0.2
...	0.8	0.1	4.0	0.3	0.3	8.4	0.3	0.0	0.1
...	1.7	0.1	3.7	0.2	0.1	8.7	0.5	0.1	0.1
6.3	3.4	0.2	2.5	0.3	0.1	8.5	0.7	0.1	0.2
6.3	2.5	0.1	2.6	0.3	0.1	8.3	0.5	0.0	0.2
...	4.4	0.3	2.8	0.3	0.1	9.1	0.9	0.1	0.2
...	3.2	0.2	2.2	0.4	0.0	8.3	0.7	0.1	0.2
2.0	2.6	0.2	2.9	0.4	0.1	10.3	0.1	0.0	0.0
2.0	2.6	0.1	2.9	0.2	0.1	9.7	0.1	0.0	0.0
...	2.6	0.3	3.0	0.4	0.1	10.8	0.1	0.0	-
...	2.6	0.4	2.9	0.6	0.0	10.5	0.1	0.1	0.0

(注1)この表は、健康診断受検者のうち疾病・異常該当者(疾病・異常に該当する旨健康診断票に記載のあった者)の割合の推定値を示したものである。以下の各表において同じ。

(注2)「X」は疾病・異常被患率等の標準誤差が5以上、受検者数が100人(5歳は50人)未満、回答校が1校以下又は疾病・異常被患率が100.0%のため統計数値を公表しない。

(注3)結核に関する検診の取扱いについては、「学校保健安全法施行規則」の一部改正に伴い、平成24年4月から教育委員会に設置された結核対策委員会からの意見を聞かずに精密検査を行うことができるようになったため、「結核の精密検査の対象者」には、学校医の診察の結果、精密検査が必要と認められたものも含まれる。

(注◆)文部科学省が調査方法を変更したことにより、調査項目「脊柱・胸郭・四肢の疾病・異常」が「脊柱の疾病・異常」「胸郭の疾病・異常」「四肢の疾病・異常」に分割されたため、これら3項目を合計した数値と過去の数値を単純比較することはできない。

2 健康状態

(2) 年齢別 疾病・異常被患率等 (岡山県:男)

区 分	計	視力								裸 眼 視 力			
		視力非矯正者の裸眼視力				視力矯正者の裸眼視力				計	1.0 未 満	0.7 未 満	
		1.0 以 上	1.0 未 満	0.7 未 満	0.3 未 満	1.0 以 上	1.0 未 満	0.7 未 満	0.3 未 満				
			0.7 以 上	0.3 以 上			0.7 以 上	0.3 以 上			0.7 以 上	0.3 以 上	
幼稚園	5 歳	100.0	82.9	11.3	3.0	0.1	1.3	0.6	0.8	-	15.8	11.9	3.8
小学 校	計	100.0	64.9	10.5	8.9	3.5	1.3	1.3	3.4	6.2	33.8	11.8	12.3
	6 歳	100.0	74.2	14.0	6.9	1.1	1.1	0.8	1.4	0.4	24.7	14.9	8.3
	7	100.0	74.8	11.9	6.4	2.5	1.1	0.6	1.5	1.2	24.1	12.5	7.9
	8	100.0	68.0	10.7	10.3	3.3	0.9	1.8	2.3	2.7	31.0	12.5	12.5
	9	100.0	62.3	10.2	9.4	4.8	1.4	0.7	3.2	8.1	36.3	10.8	12.6
中学 校	10	100.0	57.3	8.5	10.9	4.1	1.7	1.7	4.8	11.0	41.0	10.3	15.7
	11	100.0	54.3	8.1	9.6	4.8	1.6	2.1	6.7	12.8	44.0	10.2	16.2
	計	100.0	41.7	11.8	12.0	5.8	2.3	3.1	5.7	17.5	56.0	15.0	17.7
高等 学校	12 歳	100.0	46.3	11.2	12.3	5.7	1.5	0.7	5.6	16.8	52.3	11.9	17.9
	13	100.0	42.4	11.1	12.1	4.8	2.1	3.3	5.9	18.3	55.5	14.4	18.1
	14	100.0	36.5	X	X	X	3.4	X	X	X	60.1	X	X
高等 学校	計	100.0	32.3	5.6	8.4	3.0	0.4	1.4	9.5	39.3	67.3	7.1	17.9
	15 歳	100.0	33.5	7.4	12.3	4.4	0.1	1.4	7.9	32.8	66.4	8.8	20.3
	16	100.0	31.6	5.0	6.4	3.1	0.7	1.1	8.8	43.2	67.7	6.2	15.2
	17	100.0	X	X	X	X	X	X	X	X	X	X	X

区 分	計	永久歯の1人当たり平均むし歯(う歯)等数				栄 養 状 態	せ き 柱 ・ 胸 郭 ・ 状 態	皮膚疾患		結 核 の 精 密 者	結 核	疾 病 ・ 異 常
		喪 失 歯 数	むし歯(う歯)					ア ト ピ ー 性 皮 膚 炎	そ の 他 の 皮 膚 疾 患			
			計	処 置 歯 数	未 処 置 歯 数							
幼稚園	5 歳	-		1.7	0.7	0.5
小学 校	計	2.9		4.7	0.3	0.1	-	0.8
	6 歳	1.1		5.0	0.6	0.2	-	0.7
	7	1.8		5.0	0.1	0.1	-	0.7
	8	2.6		3.6	0.2	0.0	-	1.1
	9	3.2		6.1	0.2	0.0	-	0.8
中学 校	10	4.0		3.2	0.3	0.1	-	0.5
	11	4.6		5.1	0.2	0.2	-	0.7
	計	0.5	0.0	0.5	0.3	0.2	2.5	4.2	0.1	0.0	-	1.1
高等 学校	12 歳	0.5	0.0	0.5	0.3	0.2	2.8	3.7	0.2	-	-	1.0
	13	2.4	3.8	0.1	-	-	1.0
	14	2.1	5.0	0.1	0.0	-	1.3
高等 学校	計	0.2	5.3	0.1	...	-	1.2
	15 歳	0.2	5.1	0.2	...	-	1.6
	16	0.2	5.4	-	1.2
	17	0.2	5.5	0.2	0.8

(単位:%)

力	0.3 未満	眼の 疾病・ 異常	難 聴	耳 鼻 咽 頭			歯 ・ 口 腔							
				耳 疾 患	鼻 疾 ・ 副 鼻 腔 患	口 腔 患 ・ 咽 頭 異 常	むし歯(う歯)			歯 列 ・ 咬 合	顎 関 節	歯 垢 の 状 態	歯 肉 の 状 態	疾 病 ・ 異 常 の 他 の
							計	処 置 完 了 者	未 処 置 の 有 る 者					
0.1	4.1	...	7.8	X	1.8	23.5	7.9	15.5	4.0	0.1	1.2	-	2.4	
9.6	7.8	0.3	7.6	19.5	1.4	34.4	15.4	19.0	7.0	0.0	4.4	3.3	7.8	
1.5	6.3	0.5	10.2	18.2	2.7	27.4	8.4	19.0	5.2	-	1.7	0.8	8.4	
3.7	7.0	0.3	8.2	18.1	1.6	30.5	12.6	17.9	7.8	-	2.1	1.4	7.0	
5.9	8.8	0.1	7.0	18.4	1.3	41.5	18.6	22.9	7.9	-	4.2	3.2	6.4	
12.8	7.6	...	8.5	23.2	0.5	39.8	17.1	22.6	6.6	0.0	6.4	3.5	7.7	
15.1	9.2	0.2	4.5	17.2	1.3	35.5	17.8	17.6	8.3	-	5.8	5.1	9.1	
17.6	7.6	...	7.3	21.9	1.1	31.3	17.0	14.3	6.2	0.0	5.9	5.4	8.2	
23.3	6.8	0.5	6.9	16.6	1.7	25.2	13.1	12.0	5.8	0.3	6.8	6.8	5.9	
22.5	7.4	0.6	5.8	16.3	1.3	26.1	13.3	12.8	6.5	0.2	6.6	6.6	8.7	
23.1	6.3	...	8.1	15.7	2.4	22.6	12.9	9.7	5.6	0.3	7.3	7.2	5.0	
X	6.7	0.3	6.7	17.9	1.4	26.8	13.2	13.5	5.4	0.4	6.6	6.6	4.1	
42.4	9.1	0.2	2.2	9.2	0.3	28.2	17.4	10.8	3.2	0.1	3.6	3.7	2.8	
37.3	8.2	0.2	6.3	20.3	0.6	25.6	16.0	9.6	3.3	0.1	3.7	3.5	2.9	
46.3	10.9	...	-	2.2	-	28.5	17.7	10.8	3.2	0.1	3.3	3.8	2.6	
X	8.1	0.2	-	4.4	0.2	30.6	18.6	12.0	3.0	0.1	3.8	3.8	3.1	

心 電 図 異 常	蛋 白 検 出 の 者	尿 糖 検 出 の 者	その他の疾病・異常				*せき柱・胸郭・四肢の状態		
			ぜ ん 息	腎 臓 疾 患	言 語 障 害	疾 病 ・ 異 常 の 他 の	せ き 柱 の 状 態 (注◆)	胸 郭 の 状 態 (注◆)	四 肢 の 状 態 (注◆)
...	1.0	...	1.3	-	1.0	4.3	-	-	-
3.3	0.5	0.1	4.5	0.3	0.8	10.7	0.2	0.0	0.1
3.3	0.6	0.1	3.9	0.1	2.1	10.2	0.2	0.1	0.2
...	0.3	0.0	5.3	0.2	1.0	9.4	0.2	0.0	0.0
...	0.3	0.0	4.7	0.5	0.7	10.9	0.1	0.0	0.2
...	0.2	0.1	4.5	0.3	0.4	12.3	0.2	-	0.1
...	0.3	0.1	4.5	0.3	0.3	10.2	0.2	0.0	0.0
...	1.3	0.1	4.0	0.1	0.2	11.3	0.3	0.0	0.1
7.2	3.6	0.2	2.9	0.3	0.1	10.4	0.6	0.2	0.2
7.2	2.3	0.2	3.0	0.2	0.1	10.7	0.5	0.1	0.1
...	4.4	0.1	3.1	0.4	0.1	10.9	0.8	0.2	0.2
...	3.9	0.3	2.6	0.4	-	9.6	0.5	0.2	0.2
2.5	3.0	0.2	3.2	0.3	0.1	11.7	0.0	0.1	0.0
2.5	2.9	0.1	3.4	0.2	0.1	11.7	0.1	0.1	0.1
...	3.1	0.3	3.0	0.3	0.1	11.9	0.0	0.0	-
...	3.1	0.4	3.2	0.5	0.0	11.4	0.0	0.1	-

2 健康状態

(3) 年齢別 疾病・異常被患率等 (岡山県:女)

区 分	計	視力非矯正者の裸眼視力								視力矯正者の裸眼視力				裸 眼 視 力		
		1.0 以 上	1.0 未 満	0.7 未 満	0.3 未 満	1.0 以 上	1.0 未 満	0.7 未 満	0.3 未 満	計	1.0 未 満	0.7 未 満	0.3 以 上			
			0.7 以 上	0.3 以 上		0.7 以 上	0.3 以 上		0.7 以 上		0.3 以 上					
幼稚園	5 歳	100.0	76.5	13.9	4.7	-	1.6	0.6	2.3	0.4	21.9	14.5	7.0			
小学 校	計	100.0	58.2	11.9	10.9	3.7	1.8	1.6	4.2	7.6	40.0	13.6	15.1			
	6 歳	100.0	70.0	17.3	8.2	0.8	1.1	0.8	1.1	0.8	28.9	18.0	9.3			
	7	100.0	64.7	14.4	12.0	3.0	1.6	0.7	1.6	2.0	33.7	15.2	13.5			
	8	100.0	62.9	11.8	11.3	3.9	2.0	1.3	3.1	3.6	35.0	13.1	14.4			
	9	100.0	56.6	11.5	10.1	4.8	1.6	1.8	4.9	8.7	41.8	13.3	15.0			
	10	100.0	52.5	8.0	12.7	4.1	1.5	2.7	6.2	12.2	46.0	10.7	18.9			
中学 校	11	100.0	43.8	9.1	10.7	5.6	2.9	2.2	8.2	17.4	53.3	11.3	18.9			
	計	100.0	31.5	X	X	X	2.5	X	X	X	66.0	X	X			
	12 歳	100.0	37.2	12.6	12.9	5.3	0.9	1.4	5.9	23.8	61.9	14.0	18.8			
	13	100.0	31.9	X	X	X	3.5	X	X	X	64.6	X	X			
高等 学校	14	100.0	25.4	X	X	X	3.0	X	X	X	71.5	X	X			
	計	100.0	25.0	4.2	6.4	2.8	0.8	1.2	10.8	48.9	74.2	5.4	17.2			
	15 歳	100.0	24.9	5.6	9.7	3.5	0.9	0.2	9.5	45.8	74.3	5.8	19.2			
	16	100.0	24.2	3.8	5.7	1.4	1.0	2.8	12.5	48.5	74.8	6.6	18.3			
	17	100.0	26.0	3.1	3.5	3.4	0.6	0.7	10.2	52.5	73.4	3.8	13.7			

区 分	計	永久歯の1人当たり平均むし歯(う歯)等数					栄 養 状 態	せ き 柱 ・ 胸 郭 ・ 状 態	皮膚疾患		結 核 の 精 密 者	結 核	疾 病 ・ 異 常
		喪 失 歯 数	むし歯(う歯)			ア ト ピ ー 性 皮 膚 炎			そ の 他 の 皮 膚 疾 患				
			計	処 置 歯 数	未 処 置 数								
(本)	(本)	(本)	(本)	(本)	(本)	(本)	(本)	(本)	(本)	(本)	(本)	(本)	
幼稚園	5 歳	-	2.5	0.4	0.4	
小学 校	計	2.1	4.0	0.3	0.1	-	0.8	
	6 歳	1.2	3.3	0.3	0.3	-	1.4	
	7	1.8	4.3	0.4	0.0	-	0.6	
	8	1.7	3.5	0.2	0.0	-	0.6	
	9	2.1	3.8	0.6	-	-	0.4	
	10	2.4	4.5	0.2	0.0	-	0.6	
中学 校	11	3.3	4.8	0.3	0.0	-	1.0	
	計	0.6	0.0	0.6	0.4	0.2	1.6	3.9	0.1	0.1	-	1.0	
	12 歳	0.6	0.0	0.6	0.4	0.2	1.8	3.5	0.1	0.1	-	0.9	
	13	1.6	4.3	0.2	0.0	-	1.2	
高等 学校	14	1.5	3.8	0.1	0.0	-	0.9	
	計	0.1	5.2	0.1	...	-	1.1	
	15 歳	0.1	5.0	0.1	...	-	0.8	
	16	0.1	5.6	0.0	1.3	
17	0.1	5.2	0.2	1.1		

(単位:%)

力 0.3 未満	眼の 疾病・ 異常	難 聴	耳 鼻 咽 頭			歯 ・ 口 腔								
			耳 疾 患	鼻 疾 ・ 副 鼻 腔 患	口 腔 患 ・ 咽 ・ 異 常 喉 頭	むし歯(う歯)			歯 列 ・ 咬 合	顎 関 節	歯 垢 の 状 態	歯 肉 の 状 態	疾 病 ・ 異 常 の 他 の	
						計	処 置 完 了 者	未 処 置 の 有 る 者						
0.4	5.8	...	6.2	9.0	1.0	17.0	6.0	11.0	5.1	-	1.2	1.0	1.6	
11.3	7.0	0.7	7.0	10.8	1.6	33.2	15.1	18.0	7.2	0.0	3.5	2.6	8.5	
1.6	7.1	0.9	9.5	10.4	4.4	28.1	9.3	18.8	5.3	-	1.3	0.9	7.6	
5.0	6.0	0.5	9.6	11.9	0.7	32.3	13.3	19.1	7.3	-	2.9	1.5	7.2	
7.5	7.2	0.3	6.9	9.6	2.9	38.8	18.1	20.8	10.6	0.1	3.8	2.5	7.9	
13.5	5.6	...	8.5	11.4	0.5	37.9	17.3	20.6	6.1	0.0	4.7	3.2	8.7	
16.3	7.9	0.8	3.9	10.8	0.7	33.3	17.2	16.2	7.3	0.0	4.2	3.3	10.5	
23.0	8.1	...	4.1	10.8	0.3	28.3	15.2	13.1	6.8	0.1	4.0	3.8	8.8	
X	5.9	0.5	4.6	10.9	1.3	28.6	15.7	12.9	6.1	0.4	4.9	4.8	5.7	
29.1	5.0	0.7	3.8	8.5	1.8	27.9	15.8	12.1	6.3	0.3	4.0	4.7	7.3	
X	4.9	...	6.0	12.1	1.3	27.4	14.9	12.5	5.6	0.4	6.1	5.0	5.7	
X	7.8	0.4	4.0	12.2	0.9	30.4	16.4	14.0	6.4	0.3	4.5	4.8	4.0	
51.6	8.9	0.2	2.1	8.8	0.3	30.1	18.5	11.6	3.1	0.3	2.1	2.3	3.3	
49.3	8.5	0.2	4.7	15.3	0.4	26.6	15.9	10.7	3.7	0.4	1.7	2.4	4.3	
49.9	10.4	...	-	4.7	0.2	31.6	19.3	12.4	3.0	0.3	2.5	2.6	3.2	
55.9	7.8	0.1	1.5	6.0	0.4	32.3	20.5	11.8	2.5	0.3	2.1	2.0	2.5	

心 電 図 異 常	蛋 白 検 出 の 者	尿 糖 検 出 の 者	その他の疾病・異常				*せき柱・胸郭・四肢の状態		
			ぜ ん 息	腎 臓 疾 患	言 語 障 害	疾 病 ・ 異 常 の 他 の	せ き 柱 の 状 態 (注◆)	胸 郭 の 状 態 (注◆)	四 肢 の 状 態 (注◆)
...	0.3	...	1.0	-	0.9	4.3	-	-	-
3.6	1.3	0.2	3.4	0.2	0.4	5.8	0.3	0.0	0.1
3.6	0.7	0.1	3.8	0.0	0.9	5.1	0.1	0.1	0.1
...	0.7	0.4	3.3	0.1	0.6	6.0	0.4	0.0	0.1
...	1.5	0.1	3.3	0.2	0.4	6.0	0.2	0.0	0.2
...	1.6	0.1	3.2	0.3	0.2	5.0	0.2	-	0.2
...	1.3	0.1	3.6	0.3	0.3	6.6	0.3	-	0.1
...	2.2	0.2	3.4	0.3	0.0	6.0	0.6	0.1	0.2
5.5	3.2	0.3	2.2	0.3	0.1	6.6	0.8	-	0.2
5.5	2.6	0.1	2.2	0.3	0.0	5.7	0.6	-	0.2
...	4.3	0.5	2.6	0.2	0.1	7.2	1.0	-	0.2
...	2.5	0.2	1.8	0.4	0.1	6.9	1.0	-	0.1
1.4	2.2	0.2	2.6	0.5	0.1	8.8	0.2	-	0.0
1.4	2.4	0.1	2.4	0.3	0.0	7.5	0.3	-	-
...	2.1	0.3	3.0	0.6	0.1	9.5	0.2	-	-
...	2.1	0.3	2.5	0.6	0.0	9.5	0.2	-	0.0

2 健康状態

(4) 年齢別 疾病・異常被患率等 (全国:計)

区 分	計	視力								裸 眼 視 力			
		視力非矯正者の裸眼視力				視力矯正者の裸眼視力				計	1.0 未 満	0.7 未 満	
		1.0 以 上	1.0 未 満	0.7 未 満	0.3 未 満	1.0 以 上	1.0 未 満	0.7 未 満	0.3 未 満				
			0.7 以 上	0.3 以 上			0.7 以 上	0.3 以 上			0.7 以 上	0.3 以 上	
幼稚園	5 歳	100.00	76.58	15.63	5.36	0.44	0.49	0.52	0.75	0.21	22.92	16.15	6.12
小学 校	計	100.00	61.24	11.33	11.20	4.77	0.97	1.11	3.09	6.30	37.79	12.43	14.29
	6 歳	100.00	75.35	14.36	6.81	1.09	0.60	0.57	0.79	0.44	24.05	14.93	7.60
	7	100.00	71.18	12.53	9.45	2.89	0.72	0.77	1.23	1.22	28.10	13.30	10.68
	8	100.00	64.61	11.97	11.47	4.95	0.82	0.93	2.07	3.18	34.57	12.91	13.54
	9	100.00	58.49	10.52	13.11	5.23	1.07	1.24	3.36	6.98	40.44	11.76	16.47
中学 校	10	100.00	51.05	10.58	12.44	7.77	1.23	1.37	4.84	10.71	47.71	11.95	17.28
	11	100.00	48.17	8.27	13.59	6.40	1.34	1.70	5.97	14.55	50.49	9.97	19.56
	計	100.00	37.23	10.60	12.70	7.67	1.84	2.47	6.83	20.66	60.93	13.07	19.53
	12 歳	100.00	41.73	10.50	12.75	6.68	2.28	2.27	6.21	17.59	55.98	12.77	18.95
高等 学校	13	100.00	37.69	10.67	12.95	7.59	1.31	2.67	6.61	20.51	61.00	13.34	19.56
	14	100.00	32.24	10.63	12.40	8.76	1.92	2.47	7.67	23.92	65.85	13.11	20.07
	計	100.00	30.74	9.38	11.23	7.94	1.47	1.79	5.93	31.52	67.80	11.18	17.16
	15 歳	100.00	29.85	9.04	11.27	12.33	1.35	1.54	5.90	28.72	68.80	10.58	17.17
	16	100.00	31.33	8.96	11.63	5.13	1.66	1.68	6.30	33.31	67.01	10.64	17.93
	17	100.00	31.11	10.17	10.78	6.00	1.39	2.19	5.61	32.76	67.50	12.36	16.39

区 分	計	永久歯の1人当たり平均むし歯(う歯)等数				栄 養 状 態	せ き 柱 ・ 胸 郭 ・ 状 態	皮膚疾患		結 核 の 精 密 者	結 核	疾 病 ・ 異 常
		喪 失 歯 数	むし歯(う歯)					ア ト ピ ー 性 皮 膚 炎	そ の 他 の 皮 膚 疾 患			
			計	処 置 歯 数	未 処 置 数							
幼稚園	5 歳	0.28		1.48	0.74	0.38
小学 校	計	1.76		3.25	0.47	0.12	0.00	0.81
	6 歳	0.82		3.30	0.58	0.32	0.00	0.95
	7	1.22		3.21	0.46	0.09	-	0.82
	8	1.72		3.22	0.49	0.09	0.00	0.75
	9	2.18		3.35	0.42	0.09	0.00	0.83
中学 校	10	2.26		3.29	0.50	0.07	0.00	0.79
	11	2.30		3.15	0.35	0.06	0.00	0.72
	計	0.55	0.01	0.55	0.35	0.19	1.45	2.99	0.21	0.09	0.00	0.89
	12 歳	0.55	0.01	0.55	0.35	0.19	1.62	3.00	0.24	0.12	0.00	0.98
高等 学校	13	1.40		3.05	0.20	0.07	0.00	0.88
	14	1.34		2.90	0.20	0.08	0.00	0.80
	計	0.67		2.39	0.23	...	0.03	0.86
	15 歳	0.73		2.52	0.24	...	0.03	0.90
	16	0.64		2.29	0.23	0.87
	17	0.63		2.37	0.22	0.82

(単位:%)

力	0.3 未満	眼の 疾病・ 異常	難 聴	耳 鼻 咽 頭			歯 ・ 口 腔							
				耳 疾 患	鼻 疾 ・ 副 鼻 腔 患	口 腔 患 ・ 咽 ・ 異 常 ・ 喉 頭	むし歯(う歯)			歯 列 ・ 咬 合	顎 関 節	歯 垢 の 状 態	歯 肉 の 状 態	疾 病 ・ 異 常 ・ そ の 他 の
							計	処 置 完 了 者	未 処 置 の あ る 者					
0.65	1.63	...	2.19	2.99	0.80	22.55	8.71	13.84	5.10	0.07	1.09	0.31	2.23	
11.07	5.32	0.52	6.28	12.38	0.88	34.81	17.49	17.32	5.07	0.16	3.12	1.73	6.54	
1.53	5.60	0.64	10.28	13.27	1.36	28.55	11.01	17.54	3.15	0.09	1.20	0.51	5.98	
4.11	5.05	0.55	6.55	12.55	1.05	34.56	16.02	18.54	4.83	0.14	2.46	1.10	5.49	
8.13	5.26	0.51	5.99	12.28	0.85	39.95	20.28	19.67	5.63	0.15	3.13	1.54	5.18	
12.20	5.51	...	5.84	12.66	0.71	40.82	21.64	19.19	5.49	0.17	3.70	2.10	7.07	
18.48	5.47	0.39	5.15	12.19	0.74	36.18	19.63	16.55	5.70	0.18	4.01	2.38	8.35	
20.96	5.04	...	4.14	11.39	0.57	28.69	16.07	12.63	5.50	0.21	4.05	2.64	7.08	
28.33	5.08	0.32	4.87	10.48	0.49	27.95	16.90	11.05	5.24	0.34	4.11	3.65	3.56	
24.27	5.54	0.32	6.28	11.72	0.58	26.60	16.08	10.52	5.17	0.27	4.15	3.54	4.95	
28.10	4.80	...	4.41	10.32	0.50	26.50	15.91	10.60	5.29	0.33	3.98	3.54	3.23	
32.67	4.89	0.33	3.93	9.42	0.39	30.69	18.68	12.00	5.26	0.40	4.20	3.85	2.53	
39.46	3.57	0.25	2.63	7.60	0.26	36.38	22.45	13.93	4.50	0.55	4.03	3.67	1.18	
41.05	3.90	0.26	3.50	8.40	0.26	32.36	20.04	12.32	4.54	0.56	3.93	3.56	1.23	
38.44	3.46	...	2.31	7.25	0.25	36.69	22.64	14.05	4.52	0.50	4.11	3.67	1.18	
38.76	3.33	0.25	2.04	7.11	0.28	40.39	24.85	15.55	4.43	0.61	4.04	3.80	1.12	

心 電 図 異 常	蛋 白 検 出 の 者	尿 糖 検 出 の 者	その他の疾病・異常				*せき柱・胸郭・四肢の状態		
			ぜ ん 息	腎 臓 疾 患	言 語 障 害	疾 病 ・ 異 常 ・ そ の 他 の	せ き 柱 の 状 態 (注 ◆)	胸 郭 の 状 態 (注 ◆)	四 肢 の 状 態 (注 ◆)
...	1.12	...	1.15	0.04	0.32	1.56	0.07	0.06	0.05
2.44	0.84	0.08	2.87	0.20	0.48	5.02	0.64	0.05	0.16
2.44	0.48	0.06	3.10	0.16	0.79	4.74	0.38	0.05	0.11
...	0.49	0.07	2.90	0.20	0.70	4.76	0.46	0.05	0.12
...	0.55	0.06	2.90	0.20	0.52	5.02	0.55	0.04	0.14
...	0.71	0.08	2.85	0.22	0.35	5.06	0.60	0.03	0.17
...	1.04	0.09	2.84	0.19	0.31	5.29	0.91	0.06	0.22
...	1.72	0.13	2.63	0.23	0.25	5.20	0.91	0.07	0.22
3.21	2.80	0.17	2.00	0.26	0.12	5.30	1.38	0.09	0.31
3.21	2.56	0.13	1.97	0.23	0.13	5.13	1.35	0.07	0.33
...	3.05	0.15	2.03	0.28	0.12	5.34	1.43	0.09	0.32
...	2.78	0.22	2.00	0.28	0.10	5.42	1.35	0.10	0.29
3.08	2.52	0.25	1.50	0.20	0.06	4.79	0.79	0.07	0.20
3.08	3.02	0.23	1.51	0.17	0.08	4.89	0.92	0.07	0.18
...	2.39	0.24	1.41	0.20	0.06	4.87	0.75	0.07	0.23
...	2.12	0.27	1.59	0.23	0.05	4.61	0.67	0.06	0.20

2 健康状態

(5) 年齢別 疾病・異常被患率等 (全国:男)

区 分	計	視力非矯正者の裸眼視力								視力矯正者の裸眼視力				裸 眼 視		
		1.0 以 上	1.0 未 満	0.7 未 満	0.3 未 満	1.0 以 上	1.0 未 満	0.7 未 満	0.3 未 満	計	1.0 未 満	0.7 未 満	0.3 以 上			
			0.7 以 上	0.3 以 上		0.7 以 上	0.3 以 上		0.7 以 上		0.3 以 上					
幼稚園	5 歳	100.00	76.68	15.57	5.44	0.41	0.52	0.49	0.69	0.21	22.81	16.06	6.12			
小学 校	計	100.00	63.72	10.65	10.73	4.78	0.90	0.98	2.75	5.48	35.37	11.64	13.48			
	6 歳	100.00	76.16	13.74	6.75	1.15	0.53	0.47	0.75	0.45	23.31	14.21	7.50			
	7	100.00	72.52	11.72	9.42	2.76	0.68	0.62	1.15	1.12	26.80	12.34	10.58			
	8	100.00	66.37	11.53	11.02	4.70	0.68	0.89	1.88	2.93	32.95	12.42	12.90			
	9	100.00	61.53	10.24	12.25	4.64	1.01	1.13	3.05	6.14	37.46	11.37	15.30			
中学 校	10	100.00	54.57	9.26	11.73	8.58	1.19	1.28	4.30	9.10	44.25	10.53	16.03			
	11	100.00	52.41	7.72	12.90	6.53	1.30	1.46	5.15	12.53	46.29	9.17	18.05			
	計	100.00	40.79	10.45	13.35	7.85	1.31	2.21	6.50	17.52	57.90	12.67	19.85			
	12 歳	100.00	44.51	10.39	13.59	6.92	1.28	2.00	5.48	15.84	54.22	12.39	19.07			
高等 学校	13	100.00	42.01	10.98	13.18	7.95	1.23	2.29	6.34	16.03	56.76	13.27	19.51			
	14	100.00	35.79	9.98	13.29	8.71	1.44	2.35	7.70	20.75	62.78	12.33	20.99			
	計	100.00	33.04	10.79	12.88	6.44	1.48	1.48	5.81	28.07	65.48	12.27	18.69			
	15 歳	100.00	34.24	10.30	13.31	7.02	1.45	1.56	5.66	26.46	64.31	11.85	18.98			
	16	100.00	32.86	10.12	13.71	5.58	1.45	1.71	6.21	28.37	65.69	11.82	19.92			
	17	100.00	32.03	11.94	11.64	6.71	1.53	1.19	5.56	29.40	66.44	13.13	17.20			

区 分	計	永久歯の1人当たり平均むし歯(う歯)等数				栄 養 状 態	せ き 柱 ・ 胸 郭 ・ 状 態	皮膚疾患		結 核 の 精 密 者	結 核	疾 病 ・ 異 常
		喪 失 歯 数	むし歯(う歯)					ア ト ピ ー 性 皮 膚 炎	そ の 他 の 皮 膚 疾 患			
			計	処 置 歯 数	未 処 置 数							
(本)	(本)	(本)	(本)	(本)	(本)	(本)	(本)	(本)	(本)	(本)	(本)	
幼稚園	5 歳	0.29		1.64	0.74	0.29
小学 校	計	2.08		3.43	0.47	0.13	0.00	0.82
	6 歳	0.87		3.41	0.61	0.32	0.00	0.96
	7	1.36		3.35	0.47	0.11	-	0.82
	8	1.93		3.30	0.51	0.11	0.00	0.79
	9	2.63		3.53	0.46	0.09	-	0.81
中学 校	10	2.78		3.50	0.44	0.10	-	0.88
	11	2.79		3.46	0.32	0.07	0.00	0.69
	計	0.50	0.01	0.49	0.32	0.18	1.71	3.18	0.23	0.09	0.00	0.92
	12 歳	0.50	0.01	0.49	0.32	0.18	1.94	3.20	0.26	0.12	0.00	1.06
高等 学校	13	1.63		3.23	0.19	0.06	0.00	0.84
	14	1.57		3.10	0.22	0.08	0.00	0.86
	計	0.76		2.57	0.23	...	0.03	0.95
	15 歳	0.82		2.73	0.23	...	0.03	1.03
	16	0.72		2.43	0.24	0.84
	17	0.74		2.54	0.23	0.97

(単位:%)

力	0.3 未満	眼の 疾病・ 異常	難 聴	耳 鼻 咽 頭			歯 ・ 口 腔							
				耳 疾 患	鼻 疾 ・ 副 鼻 腔 患	口 腔 患 ・ 咽 ・ 異 常 ・ 喉 頭	むし歯(う歯)			歯 列 ・ 咬 合	顎 関 節	歯 垢 の 状 態	歯 肉 の 状 態	疾 病 ・ 異 常 の 他 の
							計	処 置 完 了 者	未 処 置 の 有 る 者					
0.62	1.54	...	2.31	3.69	0.87	23.40	9.22	14.17	5.08	0.10	1.17	0.35	2.28	
10.26	5.77	0.46	6.46	15.06	0.92	36.05	18.17	17.87	4.93	0.14	3.58	1.97	6.47	
1.60	5.95	0.59	10.16	15.94	1.49	29.38	11.31	18.07	2.87	0.08	1.16	0.51	5.95	
3.89	5.40	0.46	6.67	15.09	1.04	35.52	16.45	19.08	4.54	0.13	2.71	1.22	5.43	
7.63	5.66	0.46	6.23	14.82	0.90	40.94	20.96	19.98	5.43	0.12	3.52	1.63	4.86	
10.78	6.01	...	5.94	15.37	0.80	42.74	22.82	19.93	5.39	0.16	4.32	2.38	6.58	
17.69	5.99	0.32	5.37	15.26	0.74	37.99	20.68	17.32	5.60	0.17	4.66	2.80	8.36	
19.06	5.59	...	4.63	13.96	0.60	29.55	16.49	13.06	5.63	0.20	4.89	3.15	7.51	
25.38	5.70	0.29	5.71	11.91	0.52	26.46	15.66	10.80	5.15	0.23	4.98	4.39	3.81	
22.76	6.17	0.28	7.07	13.77	0.64	25.53	15.13	10.40	5.10	0.21	4.93	4.23	5.45	
23.98	5.34	...	5.26	11.69	0.53	24.96	14.78	10.18	5.21	0.24	4.81	4.21	3.40	
29.45	5.58	0.29	4.79	10.28	0.40	28.86	17.05	11.81	5.14	0.26	5.20	4.73	2.60	
34.52	4.12	0.24	3.22	8.43	0.27	34.91	20.66	14.25	4.36	0.50	4.94	4.53	1.16	
33.48	4.50	0.25	4.31	9.46	0.27	30.97	18.57	12.40	4.40	0.50	4.74	4.37	1.20	
33.96	3.93	...	2.71	8.10	0.24	35.05	20.78	14.27	4.35	0.44	5.03	4.55	1.16	
36.11	3.92	0.22	2.58	7.67	0.31	39.01	22.79	16.22	4.31	0.56	5.08	4.69	1.12	

心 電 図 異 常	蛋 白 検 出 の 者	尿 糖 検 出 の 者	その他の疾病・異常				*せき柱・胸郭・四肢の状態		
			ぜ ん 息	腎 臓 疾 患	言 語 障 害	疾 病 ・ 異 常 の 他 の	せ き 柱 の 状 態 (注 ◆)	胸 郭 の 状 態 (注 ◆)	四 肢 の 状 態 (注 ◆)
...	1.06	...	1.38	0.04	0.43	2.02	0.08	0.08	0.05
2.73	0.57	0.07	3.43	0.20	0.61	6.04	0.58	0.06	0.19
2.73	0.36	0.05	3.61	0.17	1.00	5.73	0.39	0.06	0.11
...	0.29	0.08	3.41	0.22	0.88	5.78	0.46	0.05	0.14
...	0.39	0.05	3.43	0.22	0.64	6.06	0.54	0.05	0.15
...	0.39	0.07	3.42	0.21	0.46	6.08	0.54	0.05	0.19
...	0.61	0.07	3.46	0.19	0.38	6.36	0.82	0.07	0.27
...	1.34	0.11	3.24	0.21	0.33	6.21	0.72	0.10	0.26
3.51	3.18	0.15	2.34	0.25	0.14	5.88	1.01	0.14	0.37
3.51	2.59	0.10	2.29	0.20	0.15	5.93	1.00	0.11	0.39
...	3.48	0.13	2.43	0.27	0.14	5.86	1.05	0.16	0.38
...	3.45	0.23	2.30	0.30	0.13	5.84	0.99	0.16	0.35
3.83	2.88	0.25	1.66	0.22	0.09	4.84	0.52	0.11	0.23
3.83	3.48	0.22	1.68	0.19	0.11	5.03	0.61	0.11	0.21
...	2.73	0.23	1.53	0.21	0.08	4.97	0.51	0.10	0.25
...	2.39	0.29	1.77	0.25	0.06	4.51	0.44	0.11	0.21

2 健康状態

(6) 年齢別 疾病・異常被患率等 (全国:女)

区 分	計	視力非矯正者の裸眼視力								視力矯正者の裸眼視力				裸 眼 視		
		1.0 以 上	1.0 未 満	0.7 未 満	0.3 未 満	1.0 以 上	1.0 未 満	0.7 未 満	0.3 未 満	計	1.0 未 満	0.7 未 満	0.7 以 上	0.3 以 上		
			0.7 以 上	0.3 以 上		0.7 以 上	0.3 以 上									
幼稚園	5 歳	100.00	76.49	15.70	5.29	0.47	0.47	0.55	0.82	0.22	23.05	16.24	6.11			
小学 校	計	100.00	58.64	12.03	11.70	4.76	1.04	1.23	3.44	7.15	40.32	13.27	15.13			
	6 歳	100.00	74.50	15.01	6.87	1.02	0.67	0.67	0.83	0.43	24.84	15.68	7.70			
	7	100.00	69.77	13.38	9.48	3.02	0.77	0.92	1.32	1.33	29.45	14.30	10.80			
	8	100.00	62.76	12.44	11.94	5.21	0.97	0.97	2.26	3.44	36.27	13.42	14.21			
	9	100.00	55.31	10.81	14.02	5.85	1.13	1.35	3.69	7.85	43.56	12.16	17.70			
中学 校	10	100.00	47.38	11.97	13.18	6.91	1.28	1.47	5.40	12.40	51.34	13.44	18.59			
	11	100.00	43.74	8.86	14.31	6.27	1.38	1.95	6.83	16.67	54.88	10.80	21.14			
	計	100.00	33.49	10.75	12.01	7.48	2.39	2.74	7.17	23.96	64.12	13.50	19.18			
	12 歳	100.00	38.80	10.61	11.86	6.43	3.35	2.56	6.97	19.43	57.85	13.16	18.83			
高等 学校	13	100.00	33.15	10.34	12.70	7.21	1.40	3.07	6.91	25.22	65.45	13.41	19.61			
	14	100.00	28.53	11.32	11.46	8.81	2.42	2.60	7.64	27.23	69.05	13.92	19.10			
	計	100.00	28.46	8.00	9.59	9.42	1.46	2.10	6.06	34.92	70.08	10.10	15.65			
	15 歳	100.00	25.87	7.91	9.42	17.14	1.27	1.52	6.12	30.76	72.87	9.43	15.54			
	16	100.00	29.76	7.78	9.50	4.66	1.88	1.66	6.39	38.37	68.35	9.43	15.89			
	17	100.00	30.15	8.32	9.88	5.26	1.25	3.23	5.66	36.25	68.60	11.55	15.54			

区 分	計	永久歯の1人当たり平均むし歯(う歯)等数				栄 養 状 態	せ き 柱 ・ 胸 郭 ・ 状 態	皮膚疾患		結 核 の 精 密 者	結 核	疾 病 ・ 異 常	
		喪 失 歯 数	むし歯(う歯)					ア ト ピ ー 性 皮 膚 炎	そ の 他 の 皮 膚 疾 患				
			計	処 置 歯 数	未 処 置 歯 数								
(本)	(本)	(本)	(本)	(本)	(本)								
幼稚園	5 歳	0.28		1.32	0.74	0.46
小学 校	計	1.43		3.07	0.47	0.11	0.00	0.79
	6 歳	0.77		3.18	0.55	0.33	0.01	0.94
	7	1.07		3.06	0.46	0.08	-	0.82
	8	1.50		3.13	0.47	0.08	-	0.70
	9	1.72		3.15	0.39	0.09	0.00	0.85
中学 校	10	1.71		3.08	0.56	0.05	0.00	0.71
	11	1.79		2.83	0.37	0.05	-	0.74
	計	0.61	0.01	0.60	0.39	0.21	1.18		2.79	0.20	0.10	0.00	0.85
	12 歳	0.61	0.01	0.60	0.39	0.21	1.29		2.80	0.21	0.13	0.00	0.90
高等 学校	13	1.16		2.87	0.20	0.08	0.00	0.91
	14	1.09		2.69	0.18	0.08	0.00	0.74
	計	0.57		2.21	0.23	...	0.02	0.77
	15 歳	0.63		2.29	0.25	...	0.02	0.76
	16	0.54		2.15	0.22	0.89
	17	0.52		2.19	0.21	0.66

(単位:%)

力 0.3 未満	眼の 疾病・ 異常	難 聴	耳 鼻 咽 頭			歯 ・ 口 腔							
			耳 疾 患	鼻 疾 ・ 副 鼻 腔 患	口 腔 患 ・ 咽 ・ 異 常 ・ 喉 頭	むし歯(う歯)			歯 列 ・ 咬 合	顎 関 節	歯 垢 の 状 態	歯 肉 の 状 態	疾 病 ・ 異 常 の 他 の
						計	処 置 完 了 者	未 処 置 の 有 る 者					
0.69	1.72	...	2.06	2.26	0.74	21.68	8.19	13.50	5.12	0.04	1.02	0.27	2.18
11.92	4.85	0.59	6.09	9.57	0.83	33.52	16.78	16.74	5.21	0.18	2.63	1.48	6.62
1.45	5.23	0.69	10.40	10.47	1.23	27.67	10.68	16.99	3.43	0.10	1.23	0.51	6.01
4.35	4.68	0.64	6.42	9.90	1.07	33.55	15.57	17.98	5.14	0.16	2.21	0.98	5.54
8.65	4.84	0.57	5.74	9.63	0.80	38.91	19.56	19.36	5.83	0.18	2.73	1.44	5.51
13.69	4.98	...	5.74	9.82	0.63	38.82	20.40	18.41	5.58	0.19	3.04	1.82	7.59
19.31	4.92	0.46	4.92	8.99	0.73	34.28	18.53	15.75	5.80	0.20	3.33	1.94	8.34
22.94	4.48	...	3.62	8.71	0.54	27.81	15.63	12.17	5.36	0.22	3.16	2.12	6.63
31.44	4.43	0.36	3.99	8.99	0.46	29.50	18.20	11.30	5.34	0.44	3.19	2.87	3.31
25.86	4.87	0.36	5.44	9.57	0.52	27.72	17.08	10.64	5.25	0.34	3.33	2.82	4.42
32.43	4.24	...	3.52	8.90	0.46	28.12	17.09	11.04	5.37	0.43	3.10	2.84	3.05
36.03	4.17	0.37	3.04	8.52	0.39	32.60	20.39	12.20	5.38	0.55	3.15	2.94	2.46
44.33	2.99	0.27	2.02	6.74	0.25	37.92	24.31	13.61	4.64	0.61	3.07	2.78	1.19
47.90	3.26	0.27	2.64	7.28	0.25	33.81	21.57	12.24	4.68	0.62	3.08	2.72	1.27
43.03	2.97	...	1.89	6.37	0.25	38.39	24.58	13.82	4.69	0.56	3.17	2.76	1.19
41.52	2.73	0.27	1.48	6.54	0.25	41.83	26.97	14.85	4.55	0.65	2.98	2.86	1.11

心 電 図 異 常	蛋 白 検 出 の 者	尿 糖 検 出 の 者	その他の疾病・異常				*せき柱・胸郭・四肢の状態		
			ぜ ん 息	腎 臓 疾 患	言 語 障 害	疾 病 ・ 異 常 の 他 の	せ き 柱 の 状 態 (注 ◆)	胸 郭 の 状 態 (注 ◆)	四 肢 の 状 態 (注 ◆)
...	1.19	...	0.91	0.04	0.21	1.08	0.06	0.04	0.05
2.14	1.13	0.10	2.28	0.19	0.35	3.94	0.70	0.04	0.14
2.14	0.60	0.07	2.56	0.15	0.58	3.70	0.37	0.04	0.10
...	0.70	0.05	2.38	0.17	0.51	3.69	0.46	0.05	0.10
...	0.72	0.07	2.34	0.17	0.40	3.93	0.57	0.03	0.13
...	1.06	0.10	2.24	0.22	0.24	4.00	0.66	0.02	0.15
...	1.49	0.12	2.20	0.20	0.23	4.18	1.00	0.05	0.16
...	2.12	0.16	1.99	0.26	0.17	4.14	1.12	0.04	0.17
2.90	2.40	0.18	1.65	0.27	0.09	4.69	1.76	0.03	0.25
2.90	2.52	0.16	1.63	0.26	0.11	4.29	1.71	0.03	0.26
...	2.60	0.18	1.61	0.30	0.09	4.79	1.82	0.02	0.26
...	2.08	0.21	1.69	0.26	0.07	4.98	1.73	0.04	0.23
2.29	2.14	0.25	1.33	0.18	0.04	4.74	1.06	0.03	0.18
2.29	2.53	0.23	1.33	0.15	0.05	4.75	1.25	0.03	0.15
...	2.03	0.24	1.27	0.18	0.03	4.76	1.01	0.03	0.20
...	1.84	0.26	1.40	0.20	0.03	4.71	0.91	0.02	0.20

3 年次統計

(1) 年齢別 平均身長の推移(岡山県:男)

区分	幼稚園		小学校					中学校			高等学校		
	5歳	6歳	7歳	8歳	9歳	10歳	11歳	12歳	13歳	14歳	15歳	16歳	17歳
昭和23年度	104.8	108.5	112.9	117.6	125.6	127.7	130.9	135.6	140.9	150.7	156.1	159.0	160.8
24年	103.9	108.6	113.7	118.2	122.5	127.0	131.2	135.8	140.8	146.9	156.0	159.1	161.4
25年	104.3	108.9	113.9	118.8	123.1	127.3	131.6	136.4	141.5	147.7	155.9	159.3	162.1
26年	104.5	109.6	114.4	119.0	123.5	127.8	131.5	136.9	142.5	148.9	156.3	160.2	162.4
27年	…	109.5	114.4	119.3	124.0	128.5	132.6	138.1	143.0	149.6	156.5	160.4	162.6
28年	…	109.4	115.4	119.9	124.1	128.7	132.6	137.9	143.3	150.0	157.5	160.8	163.0
29年	105.4	110.5	115.5	120.7	125.0	129.4	133.8	138.2	144.1	150.1	157.9	161.0	162.8
30年	105.5	110.3	115.7	120.8	125.1	129.8	133.7	139.2	145.1	151.8	158.6	161.5	163.5
31年	105.5	110.5	115.7	120.7	124.8	129.7	134.4	139.6	146.0	152.8	159.0	161.7	163.7
32年	105.9	110.8	116.0	121.3	125.9	130.0	134.8	140.2	145.0	154.0	159.6	162.2	163.7
33年	106.2	110.7	116.2	121.3	126.2	130.6	135.0	141.0	147.5	153.7	160.4	163.0	164.3
34年	106.3	111.4	116.8	121.9	126.9	131.4	136.1	141.0	148.0	154.7	160.8	163.3	164.5
35年	106.9	111.6	116.9	122.2	127.1	131.9	136.2	141.8	147.9	155.0	160.9	163.6	164.9
36年	107.2	112.0	117.6	122.5	127.1	131.8	136.8	142.0	148.9	155.3	161.4	163.9	165.1
37年	107.3	112.3	117.6	122.8	127.7	132.6	137.1	142.8	149.3	156.4	161.9	164.3	165.6
38年	107.4	112.7	118.1	123.4	128.0	132.7	137.5	143.2	150.5	157.3	162.6	164.5	165.8
39年	107.9	113.3	118.6	123.5	128.6	133.2	138.0	144.6	151.3	157.8	163.1	165.5	166.4
40年	108.3	113.3	119.0	124.4	129.1	133.6	138.8	144.7	151.7	158.2	163.6	165.6	166.6
41年	108.2	113.8	119.0	124.5	129.4	134.2	139.2	145.1	152.5	158.9	163.4	165.3	166.2
42年	108.0	113.7	119.4	124.7	129.6	134.3	139.1	145.7	152.6	159.3	163.9	166.1	167.3
43年	108.4	113.9	119.4	124.9	129.9	134.4	139.8	145.9	153.1	159.9	163.8	166.1	167.0
44年	108.5	114.3	119.8	125.2	130.1	134.8	140.0	146.7	153.5	160.2	164.7	166.7	167.5
45年	109.6	114.5	120.2	125.5	130.4	135.3	140.5	147.1	154.0	160.5	164.3	166.6	167.8
46年	110.1	114.8	120.1	125.5	130.6	135.5	140.8	147.3	154.4	160.9	165.1	167.3	168.3
47年	108.7	114.6	120.1	125.5	130.4	135.2	141.3	147.8	155.1	161.4	165.5	167.4	168.3
48年	108.7	114.6	120.7	125.0	130.9	135.7	141.2	147.7	155.4	161.5	165.6	167.6	168.3
49年	109.3	114.8	120.3	126.3	130.6	136.1	141.5	148.0	155.4	162.0	166.1	168.1	168.8
50年	109.0	115.0	120.5	125.7	131.4	136.2	141.2	148.4	155.4	162.0	166.2	167.8	168.7
51年	109.1	114.8	120.5	125.9	130.8	136.6	141.6	148.4	155.8	162.0	165.8	167.7	169.1
52年	110.3	115.5	121.2	126.6	131.7	136.5	142.6	149.1	156.6	162.7	166.4	168.2	169.1
53年	109.3	115.5	120.6	126.3	130.9	136.6	142.4	149.2	156.8	162.7	166.9	167.6	168.6
54年	109.3	115.3	120.9	126.7	132.0	136.6	142.4	148.7	156.8	162.7	166.3	168.2	168.9
55年	109.6	115.4	121.2	126.3	131.9	136.7	141.8	149.6	156.7	162.8	166.4	168.3	168.8
56年	109.6	115.8	120.6	126.5	131.8	136.0	141.6	149.3	156.8	163.1	166.7	168.6	169.5
57年	109.9	115.9	121.5	126.4	131.7	136.9	142.4	149.2	156.6	163.0	166.8	168.7	169.5
58年	109.8	115.9	121.9	126.6	131.9	136.9	142.0	149.7	156.8	163.1	167.3	168.8	169.8
59年	109.8	115.9	121.5	127.1	132.2	137.0	142.8	149.0	156.8	163.0	166.6	168.6	170.1
60年	110.0	116.4	122.2	127.4	132.2	137.5	143.1	149.2	157.1	163.1	166.7	169.0	169.1
61年	110.5	116.0	121.7	127.1	132.3	137.6	143.0	149.6	157.1	163.1	166.9	168.4	170.0
62年	109.9	116.5	122.1	127.6	132.8	137.7	143.7	150.0	157.5	163.7	166.9	168.7	170.3
63年	110.7	116.6	122.1	127.2	132.4	137.7	143.7	150.3	157.5	163.7	167.5	168.9	169.6
平成元年度	110.3	116.4	121.7	127.7	132.1	137.3	144.2	150.5	158.1	163.8	166.6	168.8	170.2
2年	110.6	116.4	122.2	127.5	133.0	137.6	143.8	150.6	158.2	163.5	167.5	169.7	170.2
3年	110.3	116.2	122.0	127.2	133.1	137.6	143.3	150.7	158.2	163.9	167.1	169.3	170.1
4年	110.7	116.8	122.0	127.9	132.8	138.0	143.8	150.8	158.6	164.6	167.3	169.2	169.9

(注) 1 昭和23年から統計法による「学校衛生統計」として実施し、昭和35年に「学校保健統計」に名称変更。(以下同じ)

2 5歳については、昭和27年及び昭和28年は調査を実施していない。(以下同じ)

(単位：cm)

区 分	幼稚園	小 学 校						中 学 校			高 等 学 校		
	5歳	6歳	7歳	8歳	9歳	10歳	11歳	12歳	13歳	14歳	15歳	16歳	17歳
平成5年度	110.6	116.6	122.3	127.3	132.9	138.2	144.2	151.4	158.6	164.0	167.8	169.5	169.7
6年	110.3	116.3	121.9	128.1	133.4	139.0	144.6	151.3	158.9	164.4	167.3	169.5	170.6
7年	110.3	116.5	122.3	127.8	133.0	138.9	144.3	151.6	158.4	164.8	167.4	169.5	170.8
8年	110.1	116.2	122.0	127.9	132.7	138.0	144.1	152.2	159.1	165.0	168.1	169.7	170.4
9年	110.7	116.3	121.6	127.5	133.0	138.7	145.0	151.6	159.0	164.8	167.6	169.3	170.3
10年	110.2	116.5	122.3	127.5	133.3	138.6	145.0	152.3	159.0	164.9	167.8	169.5	170.6
11年	110.5	116.2	122.1	127.9	132.6	138.7	144.7	152.1	160.0	164.6	168.4	169.8	170.7
12年	110.4	116.4	122.3	128.1	133.4	138.3	145.6	152.1	159.7	164.5	167.5	169.2	170.2
13年	110.3	116.4	122.0	127.7	132.3	138.0	144.9	152.3	159.6	165.0	167.6	169.8	169.9
14年	109.9	116.5	122.3	127.9	133.1	138.7	144.4	152.6	160.0	164.8	168.0	169.4	170.1
15年	110.2	116.5	122.5	127.4	133.1	138.4	144.7	152.0	159.7	164.9	168.4	169.6	170.4
16年	110.4	116.3	122.2	127.5	133.4	138.5	145.2	151.5	159.1	165.2	168.3	169.2	170.1
17年	110.3	116.4	122.1	127.7	133.0	139.0	144.7	152.2	158.4	165.1	167.7	169.7	170.1
18年	110.4	116.7	122.2	127.7	133.5	138.5	144.3	152.2	159.3	164.6	168.0	169.6	170.3
19年	110.1	116.3	122.3	128.1	133.4	138.7	145.1	152.8	159.3	164.7	167.3	169.5	169.8
20年	110.9	116.2	122.1	127.5	133.3	138.5	144.5	151.4	159.1	164.8	167.5	168.9	170.3
21年	110.3	116.7	122.4	128.1	133.1	138.1	144.0	152.3	159.8	164.8	167.7	169.2	170.1
22年	110.4	116.3	122.2	127.5	133.3	138.2	144.4	152.3	159.6	164.9	167.9	169.1	169.6
23年	110.3	116.5	121.9	127.8	133.1	138.1	143.9	152.1	159.3	164.7	167.0	169.2	169.8
24年	109.9	115.7	122.3	127.9	133.6	138.4	144.0	151.9	158.8	164.6	167.2	169.4	169.7
25年	110.0	116.3	121.9	128.1	133.1	138.7	144.5	151.6	158.9	164.2	167.3	168.8	169.8
26年	109.7	116.2	122.4	127.6	132.8	137.9	144.9	152.1	159.5	164.8	167.3	168.7	170.3
27年	110.3	115.8	122.0	128.0	133.1	138.3	144.9	152.5	159.4	164.6	167.6	168.6	169.9
28年	110.3	116.6	122.2	127.8	132.7	138.6	144.6	152.7	159.3	164.5	167.9	168.9	170.1
29年	110.6	116.3	122.4	127.2	132.9	138.7	144.5	152.9	159.3	165.1	167.1	169.5	169.9
30年	110.1	116.3	122.4	127.7	133.2	138.6	145.0	152.6	159.5	165.1	168.0	169.0	170.3
令和元年度	109.9	116.1	122.5	127.5	132.8	138.9	144.3	152.3	159.2	165.1	168.0	169.1	169.9
2年	111.0	116.4	122.1	128.1	133.8	139.5	145.1	152.6	159.9	164.7	167.4	169.9	169.8
3年	110.6	116.2	122.6	128.2	133.4	138.7	145.2	153.2	159.5	165.3	168.0	169.2	170.4
4年	110.6	116.6	122.7	128.5	133.6	139.2	146.3	153.4	160.4	165.0	167.8	169.6	170.1
5年	110.6	116.6	122.6	128.1	133.5	139.5	145.6	153.5	160.4	165.4	168.3	169.3	170.0

3 年次統計

(2) 年齢別 平均身長の推移(岡山県:女)

区 分	幼稚園		小 学 校					中 学 校			高 等 学 校		
	5歳	6歳	7歳	8歳	9歳	10歳	11歳	12歳	13歳	14歳	15歳	16歳	17歳
昭和23年度	103.4	107.7	112.3	116.6	121.0	125.2	130.9	136.7	141.7	149.7	154.1	154.7	155.2
24年	102.7	107.9	112.9	117.4	121.8	126.3	131.5	137.0	142.0	146.1	150.6	152.3	153.1
25年	103.7	108.0	113.2	117.9	122.6	126.8	131.7	137.5	142.6	146.9	150.4	151.6	152.5
26年	103.7	108.8	113.3	118.2	123.1	127.6	132.5	138.5	143.3	147.4	150.8	151.6	152.3
27年	…	108.3	113.7	117.7	123.1	127.8	133.2	139.3	144.0	147.8	150.7	152.3	152.6
28年	…	108.7	113.8	119.0	123.9	128.6	133.6	139.1	144.1	148.2	151.2	152.1	152.9
29年	104.2	109.1	114.3	119.6	124.6	128.7	134.6	140.2	144.8	148.4	151.1	152.1	152.7
30年	104.5	108.9	114.7	119.8	124.7	129.6	134.7	140.8	145.6	149.1	151.5	152.2	153.0
31年	104.6	109.5	114.6	119.9	124.4	129.4	135.2	141.6	146.3	149.3	151.7	152.3	152.9
32年	104.8	109.9	115.1	120.0	125.5	130.1	136.3	141.9	146.0	149.9	151.8	152.5	153.1
33年	105.0	109.9	115.0	120.3	125.4	131.0	136.4	143.1	147.5	150.0	152.8	153.6	154.0
34年	105.6	110.1	115.4	120.0	125.7	131.0	137.1	143.3	148.0	150.5	152.3	153.2	153.7
35年	105.8	110.8	116.2	121.2	126.0	131.9	138.1	143.9	147.9	150.7	152.6	153.1	153.7
36年	106.0	111.1	116.4	121.7	126.7	132.2	138.5	144.4	148.7	151.2	152.6	153.3	153.7
37年	106.1	111.4	116.6	121.9	126.9	132.5	138.7	144.5	148.8	151.6	152.7	153.2	153.7
38年	106.3	111.6	117.3	122.3	127.4	133.3	139.4	145.2	149.4	152.2	153.9	154.2	154.2
39年	106.6	111.9	117.4	122.7	127.7	133.7	140.0	146.1	150.2	152.3	153.5	154.4	154.4
40年	107.2	112.4	117.9	123.2	128.5	134.2	140.6	146.6	150.5	152.7	154.0	154.3	154.6
41年	107.2	112.7	118.2	123.5	128.7	134.5	141.1	146.7	150.7	152.9	154.1	154.7	154.7
42年	107.2	112.9	118.3	123.6	128.9	135.1	141.4	147.0	151.1	153.2	154.4	154.9	155.0
43年	107.7	113.0	118.6	124.2	129.4	135.4	141.7	147.8	151.7	153.6	154.5	155.0	154.9
44年	107.5	113.3	118.8	124.4	129.5	135.8	142.2	148.0	151.8	154.0	154.7	155.1	155.3
45年	108.5	113.6	119.3	124.6	130.1	136.2	142.9	148.4	152.1	154.2	155.1	155.4	155.6
46年	108.9	113.7	119.3	124.7	130.3	136.4	143.2	148.5	152.4	154.2	155.4	155.9	156.0
47年	107.6	114.0	119.9	124.5	129.9	136.5	143.4	148.9	152.6	154.7	155.1	155.5	155.7
48年	108.5	113.5	119.9	125.0	130.4	137.0	143.6	148.9	152.7	154.7	155.5	155.7	156.2
49年	108.6	114.3	119.5	125.4	131.2	137.0	143.9	149.2	152.6	154.8	155.5	155.9	155.8
50年	108.2	114.3	119.9	125.3	131.2	137.4	143.7	149.4	153.0	154.7	155.5	156.1	156.3
51年	108.5	114.1	119.6	125.3	130.4	137.7	144.2	149.4	153.2	155.5	155.7	156.1	156.3
52年	109.3	114.6	120.3	125.9	131.5	137.7	144.9	150.1	153.5	155.3	156.1	156.4	156.6
53年	108.4	113.8	119.7	125.4	131.0	137.6	144.0	150.2	153.4	155.0	156.0	156.5	156.2
54年	108.3	114.3	120.5	125.5	131.5	137.9	144.5	149.7	154.0	155.7	156.7	156.5	156.2
55年	108.7	114.6	120.3	125.4	131.1	137.7	144.3	150.7	153.3	155.6	156.2	156.7	156.5
56年	109.0	114.5	120.0	125.8	131.5	137.6	144.7	150.1	154.0	155.7	156.6	156.7	156.7
57年	109.1	115.0	120.5	126.1	131.8	137.5	144.4	150.1	153.7	155.6	155.9	156.7	156.4
58年	109.2	114.9	120.3	126.0	132.2	137.3	144.8	150.1	153.9	155.7	156.3	156.8	157.1
59年	109.4	115.5	120.7	126.7	132.1	137.9	144.5	150.6	153.6	155.7	156.6	156.7	156.7
60年	109.2	115.5	121.2	126.6	131.8	138.4	144.9	150.5	154.1	155.9	156.1	157.0	156.9
61年	109.7	115.8	121.1	126.4	131.8	138.0	145.2	150.4	154.0	156.3	156.7	157.5	157.6
62年	109.4	115.8	121.4	126.5	132.3	138.0	144.9	150.6	153.9	156.0	156.8	157.3	157.1
63年	109.7	115.6	121.0	126.8	131.8	138.7	145.8	151.2	154.3	155.7	156.5	157.4	157.3
平成元年度	109.5	116.0	121.3	126.7	132.2	139.7	145.6	150.8	154.7	156.0	156.5	156.8	157.2
2年	109.3	115.3	121.3	127.5	132.6	138.8	146.2	151.3	154.4	156.2	156.9	157.2	157.7
3年	109.6	115.2	121.5	127.2	132.9	139.7	145.3	151.4	154.5	156.1	156.8	157.2	158.1
4年	109.7	115.6	121.2	127.0	132.8	139.4	145.9	151.4	154.6	156.2	156.6	157.2	157.4

(単位：cm)

区 分	幼稚園	小 学 校						中 学 校			高 等 学 校		
	5歳	6歳	7歳	8歳	9歳	10歳	11歳	12歳	13歳	14歳	15歳	16歳	17歳
平成5年度	109.5	115.5	121.3	127.2	132.3	139.8	146.0	151.1	154.1	156.5	156.7	157.7	157.7
6年	109.7	115.6	121.3	127.1	133.3	139.3	146.4	151.5	154.5	156.1	156.6	157.5	157.4
7年	109.3	116.0	121.3	127.0	133.5	139.8	146.3	151.6	154.7	156.4	156.7	157.5	157.7
8年	109.6	115.5	121.1	127.0	133.1	139.5	146.1	151.4	154.8	156.4	157.0	157.3	157.4
9年	109.7	115.6	121.2	127.3	132.6	140.0	146.7	151.5	155.0	156.5	156.8	157.3	157.3
10年	109.5	115.5	121.3	127.5	133.1	139.6	146.7	151.7	154.6	156.1	157.3	157.6	157.7
11年	109.6	115.4	121.4	126.9	132.8	139.8	147.1	151.4	154.8	156.5	156.7	157.4	157.4
12年	109.5	115.5	121.1	127.0	133.1	140.1	146.4	151.6	154.6	156.6	156.8	157.0	157.4
13年	109.4	115.7	121.1	127.0	133.3	139.7	146.6	152.1	154.7	156.6	156.6	157.5	157.7
14年	109.7	115.2	121.2	127.2	133.2	140.0	146.5	151.8	154.8	156.4	156.7	156.4	157.0
15年	109.8	115.5	121.3	126.9	132.9	139.6	146.7	152.2	154.7	156.4	156.8	157.0	157.1
16年	109.5	115.9	121.6	127.3	132.9	139.2	146.9	151.5	154.7	156.3	156.5	156.8	157.3
17年	109.4	115.4	121.5	127.1	133.1	140.0	146.1	151.4	154.9	156.4	156.8	157.3	158.1
18年	109.3	115.4	121.1	127.1	133.4	139.6	146.4	151.3	154.8	156.6	156.7	157.2	157.4
19年	109.1	115.8	121.1	127.2	133.2	139.5	146.7	151.9	154.5	156.5	157.1	157.4	157.3
20年	109.6	115.9	122.0	127.7	133.8	139.0	146.0	151.7	154.3	156.2	156.6	157.4	157.0
21年	109.9	115.6	121.2	126.8	133.5	139.8	146.7	151.7	154.4	156.2	156.9	157.0	157.4
22年	109.7	115.3	121.0	126.9	133.2	139.5	146.3	151.6	154.3	155.8	156.4	157.2	157.5
23年	109.3	115.4	121.8	127.0	133.0	139.9	146.5	151.5	154.8	156.0	156.2	156.9	156.9
24年	109.0	115.7	121.7	127.6	132.9	139.7	146.3	152.0	154.3	156.1	156.3	156.7	156.8
25年	108.9	115.4	121.2	127.1	133.1	139.6	145.9	151.7	154.4	156.3	156.7	156.8	157.7
26年	108.7	115.4	121.3	127.1	133.2	139.8	145.8	151.6	154.5	155.9	156.3	157.3	157.1
27年	109.3	115.0	121.1	127.6	132.8	140.1	146.5	151.4	154.0	156.0	156.2	156.6	157.6
28年	109.3	115.3	120.9	126.6	132.7	139.6	146.0	151.4	154.3	155.8	156.5	156.7	157.0
29年	109.2	115.1	121.6	127.2	133.0	139.6	146.0	151.4	154.6	155.9	156.4	157.4	157.6
30年	109.1	115.1	121.0	127.3	132.7	140.0	146.3	151.7	154.2	156.3	156.6	157.0	157.4
令和元年度	109.0	115.5	121.0	126.8	132.8	139.6	145.9	151.2	154.9	156.0	156.9	157.7	157.1
2年	109.9	115.7	121.6	127.1	133.6	140.3	147.3	151.6	154.8	156.1	156.5	157.1	157.4
3年	110.1	115.5	121.7	127.5	133.3	140.3	147.1	151.8	154.5	156.4	156.8	157.2	157.3
4年	110.4	115.2	122.1	127.7	133.4	140.8	146.9	152.3	154.2	155.7	156.8	157.3	157.8
5年	109.7	115.7	121.8	127.2	133.7	141.3	146.9	151.4	154.6	155.8	156.5	157.6	157.0

3 年次統計

(3) 年齢別 平均体重の推移(岡山県:男)

区 分	幼稚園	小 学 校						中 学 校			高 等 学 校		
	5歳	6歳	7歳	8歳	9歳	10歳	11歳	12歳	13歳	14歳	15歳	16歳	17歳
昭和23年度	17.1	19.4	20.1	22.0	23.9	26.0	28.2	31.3	35.1	42.3	47.3	50.0	51.6
24年	16.9	18.4	20.3	22.2	24.1	26.3	28.5	31.5	35.0	39.2	46.7	49.1	51.6
25年	17.3	18.5	20.4	22.4	24.6	26.4	28.6	31.6	35.1	39.9	46.3	49.9	52.6
26年	17.2	18.5	20.4	22.2	24.4	26.4	28.2	31.8	35.7	40.7	46.8	50.6	53.2
27年	…	18.5	20.4	22.4	24.4	26.7	28.9	32.2	35.8	40.9	46.5	50.6	53.3
28年	…	18.4	20.6	22.7	24.7	27.1	29.2	32.1	36.1	41.1	47.8	51.2	53.8
29年	17.2	18.5	20.5	22.7	24.8	27.1	29.5	32.5	36.5	41.7	47.7	51.4	53.8
30年	17.2	18.6	20.5	22.5	24.9	27.3	29.4	33.0	37.5	42.7	48.0	51.6	54.1
31年	17.2	18.7	20.7	22.7	24.9	27.5	30.0	33.3	38.0	43.7	48.7	52.3	54.7
32年	17.2	18.7	20.7	22.9	25.0	27.1	30.4	34.0	38.4	43.5	49.2	52.1	54.6
33年	17.3	18.7	20.7	22.8	25.3	27.5	29.9	34.0	38.8	44.0	49.8	53.2	55.0
34年	17.2	18.8	20.8	23.0	25.3	27.5	30.2	34.1	39.2	45.0	50.7	53.6	55.6
35年	17.4	18.8	20.9	23.1	25.4	27.9	30.4	34.3	39.0	45.2	50.4	53.7	55.7
36年	17.4	19.0	21.1	23.2	25.4	27.7	30.5	34.4	39.6	45.1	50.5	54.1	55.8
37年	17.5	19.1	21.0	23.4	25.7	28.1	30.8	34.9	39.9	45.9	50.8	54.1	56.1
38年	17.4	19.2	21.2	23.5	25.8	28.4	31.2	35.1	40.8	46.6	51.3	54.1	56.2
39年	17.5	19.2	21.4	23.5	26.0	28.5	31.3	36.3	41.3	47.0	51.8	55.1	56.5
40年	17.9	19.4	21.6	24.1	26.4	29.0	32.2	36.1	41.5	46.9	51.9	54.7	56.9
41年	17.7	19.5	21.7	24.1	26.6	29.3	32.4	36.7	42.4	47.7	52.1	54.8	56.8
42年	17.9	19.6	21.8	24.3	26.9	29.6	32.8	37.1	42.3	48.1	52.3	55.7	57.4
43年	17.9	19.8	22.0	24.5	27.0	29.6	33.1	37.3	42.8	48.4	52.3	55.3	57.2
44年	18.0	19.9	22.1	24.5	27.2	29.9	33.3	37.9	43.1	48.6	53.2	55.9	57.6
45年	18.5	20.1	22.4	25.0	27.6	30.5	33.8	38.5	43.7	49.6	53.7	56.7	58.7
46年	18.7	20.2	22.4	25.2	27.9	30.8	34.2	38.9	44.3	50.1	54.8	57.5	58.9
47年	18.0	20.1	22.5	25.0	27.7	30.7	34.4	39.1	44.7	50.3	54.6	57.1	58.7
48年	18.4	20.1	22.7	25.3	28.0	31.0	34.3	39.8	45.2	50.1	54.7	57.2	58.3
49年	18.3	20.2	22.6	25.5	27.9	31.1	34.5	39.3	44.7	50.4	54.9	56.9	58.4
50年	18.2	20.3	22.5	25.0	28.1	31.2	34.4	39.5	45.0	50.4	55.1	57.4	58.5
51年	18.2	20.3	22.6	25.3	28.0	31.6	34.8	39.6	45.0	50.4	54.6	57.1	58.9
52年	18.9	20.6	23.0	25.7	28.7	31.6	35.6	40.3	46.0	51.3	55.8	58.2	59.5
53年	18.4	20.4	22.6	25.1	27.7	31.1	35.9	40.2	46.3	50.8	55.4	58.0	58.8
54年	18.5	20.5	22.7	25.6	28.5	31.9	34.9	39.9	46.1	51.3	55.6	58.2	59.1
55年	18.5	20.5	22.7	25.4	28.5	31.8	35.0	40.6	46.0	51.8	56.1	59.4	59.7
56年	18.5	20.8	22.8	25.4	28.1	30.9	34.8	40.6	45.8	51.6	55.7	58.1	60.4
57年	18.6	20.9	23.2	25.4	28.7	31.6	35.5	40.4	46.4	51.6	56.0	58.2	60.4
58年	18.7	20.9	23.2	25.7	28.7	31.5	35.0	40.9	46.1	51.8	57.4	58.9	59.8
59年	18.6	20.9	23.0	26.0	28.9	31.8	35.6	40.9	46.7	52.3	56.4	58.6	60.4
60年	18.8	20.8	23.5	25.9	29.3	32.4	36.3	40.4	46.4	51.9	57.1	59.1	60.5
61年	19.1	20.9	23.2	25.8	28.8	32.3	36.1	41.2	47.2	52.5	57.0	59.7	61.1
62年	18.7	21.3	23.6	26.2	29.8	32.6	36.8	41.9	47.6	53.2	57.3	59.9	61.2
63年	19.0	21.2	23.5	25.9	29.0	32.7	36.8	42.1	47.6	52.8	57.8	60.3	60.8
平成元年度	19.0	21.1	23.3	26.5	29.3	32.5	37.7	42.2	48.3	52.9	57.4	59.0	61.5
2年	19.0	21.1	23.5	26.5	29.7	32.9	36.7	42.3	48.0	53.0	59.3	60.6	61.9
3年	19.0	21.0	23.6	26.3	29.7	32.8	36.8	42.4	47.9	53.4	58.1	59.6	61.8
4年	19.0	21.5	23.6	26.7	30.2	33.4	36.8	42.6	48.7	53.9	58.8	60.5	62.1

(単位：kg)

区 分	幼稚園	小 学 校						中 学 校			高 等 学 校		
	5歳	6歳	7歳	8歳	9歳	10歳	11歳	12歳	13歳	14歳	15歳	16歳	17歳
平成5年度	19.1	21.4	23.9	26.8	29.8	33.1	37.5	43.1	48.4	53.8	58.6	60.3	62.1
6年	19.0	21.2	23.5	26.9	30.3	33.7	37.7	43.0	48.5	53.6	58.3	60.1	62.6
7年	19.0	21.4	24.1	27.1	30.0	34.2	38.0	43.4	49.0	54.3	58.3	61.2	63.4
8年	19.0	21.6	24.1	27.4	30.2	33.6	38.2	44.1	49.6	54.3	58.8	61.1	62.0
9年	19.1	21.7	23.9	27.1	30.6	34.3	38.5	43.4	49.1	53.6	58.7	60.1	61.7
10年	18.9	21.6	24.2	27.0	30.4	34.4	38.6	44.3	48.5	54.4	58.6	60.9	61.5
11年	19.2	21.4	24.4	27.3	30.0	34.5	37.8	44.4	49.8	54.4	59.3	60.9	62.3
12年	18.9	21.7	24.0	27.4	31.1	34.1	39.9	43.8	49.5	54.3	58.6	59.7	61.7
13年	18.7	21.5	23.7	27.2	30.2	33.6	39.2	44.2	49.6	55.1	58.8	61.2	62.7
14年	18.8	21.7	24.0	27.4	30.7	34.7	38.5	44.7	50.2	54.6	60.2	61.1	62.1
15年	18.8	21.4	24.0	27.1	30.5	34.3	38.9	44.3	50.0	55.3	60.6	61.7	62.9
16年	19.1	21.2	23.9	27.0	30.3	34.0	39.5	43.6	49.2	54.3	60.1	60.6	63.0
17年	18.9	21.4	24.2	26.9	29.8	34.4	38.9	44.4	48.7	55.4	59.0	61.9	62.6
18年	18.9	21.6	24.0	26.9	30.5	34.1	37.7	44.3	49.2	53.7	59.8	61.7	64.7
19年	18.6	21.0	24.0	27.2	30.2	34.7	38.6	44.5	49.3	54.2	59.0	60.9	63.1
20年	18.9	21.3	24.1	27.0	30.4	34.3	38.3	43.7	49.6	55.0	59.0	60.7	64.4
21年	18.8	21.3	24.2	26.7	30.2	33.6	37.0	43.2	49.3	54.2	58.9	60.8	62.9
22年	18.8	21.2	23.9	26.6	30.3	33.1	37.7	44.0	49.3	54.4	59.3	60.3	63.3
23年	18.7	21.1	23.6	26.5	29.9	33.5	37.3	43.5	48.5	53.1	58.8	61.1	62.8
24年	18.6	20.9	23.9	26.9	30.3	33.6	37.4	43.4	48.7	53.9	59.5	61.2	61.8
25年	18.5	21.1	23.7	26.7	30.0	34.1	38.0	43.0	48.6	53.8	58.0	59.6	62.2
26年	18.5	21.1	23.6	26.6	29.7	33.1	37.5	43.0	48.2	54.5	59.5	59.9	62.5
27年	18.7	21.0	23.7	27.0	30.1	33.4	38.0	43.3	48.8	53.4	57.8	59.8	62.1
28年	18.8	21.4	23.8	26.7	30.1	33.7	37.8	43.4	48.2	53.0	57.7	59.9	62.3
29年	18.8	21.2	24.1	26.4	30.0	34.3	37.8	44.4	48.2	54.4	58.1	60.7	61.6
30年	18.7	21.4	23.9	26.7	29.8	33.7	38.4	44.2	48.5	53.7	59.8	60.4	62.5
令和元年度	18.7	21.0	24.4	26.8	30.2	34.2	37.3	44.1	49.1	54.2	58.1	60.2	62.1
2年	19.2	21.7	24.2	27.4	31.4	35.1	39.1	44.4	49.2	53.7	58.1	59.7	61.5
3年	19.1	21.3	24.6	27.6	30.7	34.6	38.8	44.9	49.4	54.1	58.8	59.7	61.5
4年	19.1	21.9	24.6	27.9	31.4	36.0	40.1	45.3	49.9	53.9	58.5	60.8	61.3
5年	18.8	21.5	24.5	27.5	31.4	35.2	39.1	45.4	49.8	54.3	58.5	60.0	61.6

3 年次統計

(4) 年齢別 平均体重の推移(岡山県:女)

区 分	幼稚園		小 学 校					中 学 校			高 等 学 校		
	5歳	6歳	7歳	8歳	9歳	10歳	11歳	12歳	13歳	14歳	15歳	16歳	17歳
昭和23年度	16.5	17.8	19.4	21.2	23.2	25.5	28.2	32.4	36.6	45.2	46.9	49.5	52.7
24年	16.3	17.9	19.8	21.6	23.6	25.9	28.7	32.4	36.2	40.8	45.5	47.7	48.7
25年	16.8	18.0	19.8	21.8	23.8	26.0	28.7	32.7	36.9	41.4	45.5	47.7	49.2
26年	16.2	17.9	19.8	21.6	23.7	26.0	29.0	33.6	37.5	41.6	46.0	47.8	49.3
27年	…	18.0	19.9	21.8	24.0	26.5	29.1	33.2	37.7	42.1	45.9	48.4	49.4
28年	…	18.0	19.9	22.2	24.4	26.6	29.8	33.7	37.8	42.1	46.0	48.2	49.7
29年	16.7	18.0	19.9	22.1	24.3	26.6	29.8	33.8	38.2	41.8	45.9	48.2	49.4
30年	16.8	18.1	20.0	22.1	24.5	27.2	30.3	34.7	39.4	43.4	46.1	48.3	49.4
31年	16.7	18.2	20.1	22.3	24.5	27.3	30.9	35.7	40.0	43.9	46.6	48.6	49.8
32年	16.7	18.2	20.3	22.4	24.7	27.3	31.3	35.9	40.3	43.8	46.7	48.6	49.6
33年	16.8	18.4	20.1	22.4	24.7	27.7	31.2	36.4	40.9	44.3	47.1	49.3	50.1
34年	16.8	18.3	20.3	22.4	25.0	27.8	31.5	36.7	41.5	45.2	47.3	49.2	50.0
35年	16.9	18.4	20.4	22.6	24.9	28.1	32.1	37.4	41.6	45.7	47.5	49.3	50.1
36年	16.9	18.5	20.4	22.7	25.1	28.0	32.1	37.2	41.9	45.1	47.5	49.4	50.3
37年	17.0	18.7	20.6	22.8	25.2	28.2	32.3	37.4	42.1	45.6	47.9	49.8	50.8
38年	16.9	18.7	20.8	23.0	25.3	28.8	32.6	37.8	42.1	45.4	48.4	49.7	50.8
39年	17.2	18.7	20.8	23.2	25.6	28.8	33.1	38.3	42.6	46.0	48.3	50.5	51.0
40年	17.4	18.9	21.0	23.4	26.0	29.2	33.5	38.7	43.0	46.2	48.3	50.2	50.8
41年	17.4	19.1	21.3	23.5	26.1	29.4	33.9	38.9	43.3	46.5	48.3	50.2	51.1
42年	17.4	19.2	21.2	23.8	26.3	29.9	34.1	39.2	43.6	46.9	49.1	50.7	51.5
43年	17.5	19.2	21.4	24.0	26.6	29.9	34.3	39.6	43.9	47.1	49.0	50.9	51.4
44年	17.5	19.3	21.6	24.1	27.0	30.6	34.9	40.1	44.5	47.7	49.5	51.0	51.6
45年	18.0	19.5	21.8	24.4	27.2	31.0	35.7	40.6	44.9	48.3	50.5	51.7	52.1
46年	18.2	19.7	22.0	24.6	27.5	31.1	36.0	40.9	45.3	48.4	50.6	51.7	52.3
47年	17.7	19.8	22.1	24.5	27.4	31.1	35.7	41.2	45.8	48.6	50.1	51.6	51.7
48年	18.0	19.6	22.3	25.0	27.9	31.7	36.2	41.1	45.9	48.7	50.7	51.8	52.4
49年	17.9	20.1	22.0	24.9	27.7	31.3	37.0	40.9	45.2	48.6	50.6	51.6	51.9
50年	17.8	19.8	22.1	24.7	27.8	31.7	35.8	41.4	45.5	48.2	50.2	51.7	52.3
51年	17.9	19.7	22.2	24.9	27.9	32.0	36.4	41.4	45.7	48.7	50.4	51.4	52.2
52年	18.4	20.1	22.4	25.3	28.4	32.0	37.2	42.0	46.0	48.9	51.0	51.7	52.2
53年	17.8	19.7	22.0	24.6	27.6	31.6	35.7	41.8	45.2	48.2	50.8	51.3	51.3
54年	18.0	19.8	22.4	24.8	28.3	32.1	36.4	41.4	46.5	49.1	51.5	52.2	51.4
55年	18.2	19.9	22.3	24.8	27.7	31.5	36.8	42.0	45.6	49.3	50.9	52.3	51.9
56年	18.3	19.9	22.3	25.2	27.9	31.1	36.6	41.7	46.2	49.5	51.8	52.0	52.3
57年	18.3	20.3	22.6	25.3	28.5	32.1	36.7	42.1	46.0	48.8	51.2	51.9	51.8
58年	18.4	20.2	22.5	25.2	28.4	31.5	37.4	42.3	46.1	49.1	51.2	51.8	52.7
59年	18.3	20.4	22.4	25.6	28.4	32.5	36.6	42.7	45.9	49.0	51.1	52.7	52.5
60年	18.3	20.5	22.8	25.7	28.5	32.5	36.9	42.4	46.8	49.4	51.3	52.6	52.1
61年	18.5	20.8	22.8	25.8	28.5	32.2	37.9	42.4	46.8	49.4	51.9	52.7	53.2
62年	18.5	20.9	23.0	25.6	29.1	32.5	37.4	43.0	46.8	49.6	52.0	52.3	52.6
63年	18.7	20.6	22.9	25.8	28.5	33.0	38.1	43.1	47.0	49.2	51.4	53.2	52.1
平成元年度	18.5	20.9	23.3	25.9	29.1	33.0	38.0	42.8	47.0	49.6	51.4	52.4	52.5
2年	18.6	20.6	23.1	26.0	29.3	33.0	38.7	43.6	46.7	49.8	51.6	52.6	52.8
3年	18.6	20.7	23.0	26.1	29.5	33.5	38.1	43.5	47.1	49.8	51.5	52.6	53.1
4年	18.7	20.8	23.2	26.1	29.7	33.9	38.3	44.0	46.7	49.5	51.2	52.8	53.0

(単位：kg)

区 分	幼稚園	小 学 校						中 学 校			高 等 学 校		
	5歳	6歳	7歳	8歳	9歳	10歳	11歳	12歳	13歳	14歳	15歳	16歳	17歳
平成5年度	18.7	20.9	23.3	26.3	29.7	33.6	39.0	43.4	46.8	50.3	52.2	53.1	53.8
6年	18.7	20.7	23.3	26.4	29.9	33.7	38.8	44.3	46.9	49.5	51.9	53.8	52.7
7年	18.4	21.3	23.7	26.3	30.0	34.4	39.1	44.3	47.6	50.3	51.8	52.6	53.8
8年	18.8	21.2	23.3	26.5	30.3	34.2	38.5	44.3	47.6	49.9	52.8	53.2	52.9
9年	18.7	21.1	23.4	26.7	29.5	34.2	39.3	44.7	48.2	49.9	51.4	52.9	52.9
10年	18.7	21.1	23.4	26.8	30.1	33.9	39.6	44.4	47.4	50.3	51.8	53.1	52.8
11年	18.5	20.9	23.6	26.6	30.1	34.0	40.1	44.0	47.5	50.4	51.7	52.8	52.7
12年	18.6	21.1	23.6	26.6	30.1	34.4	39.9	44.3	48.1	50.4	52.1	51.9	52.7
13年	18.5	20.9	23.4	26.4	30.3	34.2	39.5	44.7	47.5	50.9	51.3	52.9	52.6
14年	18.6	20.8	23.5	26.9	30.1	34.5	39.8	44.9	47.8	50.5	51.9	52.6	53.1
15年	18.5	21.0	23.5	26.6	29.7	34.1	39.6	44.6	47.7	50.2	52.3	52.9	53.5
16年	18.4	20.9	23.2	26.5	29.9	33.8	39.4	44.1	47.7	50.3	52.4	52.7	53.4
17年	18.4	20.8	23.3	26.3	29.9	34.2	38.2	43.4	47.6	50.4	52.4	53.0	53.8
18年	18.3	20.8	23.3	26.2	30.1	34.3	38.9	43.4	47.2	50.7	51.2	52.8	53.3
19年	18.3	21.1	23.2	26.3	29.9	33.7	39.4	44.4	46.8	49.8	52.8	53.0	52.8
20年	18.5	21.1	23.7	26.6	30.1	33.9	38.5	43.8	47.4	49.9	51.1	53.0	52.4
21年	18.6	20.9	23.3	26.0	29.7	33.8	39.0	43.5	47.2	49.5	51.4	52.8	53.1
22年	18.6	20.5	23.1	26.0	29.8	33.7	38.5	43.6	47.0	49.6	51.2	52.6	53.0
23年	18.5	20.6	23.5	25.8	29.3	33.8	38.1	43.3	47.2	49.4	52.0	51.7	52.0
24年	18.3	20.9	23.5	26.5	29.7	33.1	38.5	43.5	47.4	49.7	51.5	52.6	52.2
25年	18.1	20.9	23.5	26.1	29.4	33.3	38.4	43.4	47.0	50.0	51.2	52.0	53.6
26年	18.1	20.6	23.3	26.5	29.7	34.0	38.2	43.5	47.3	49.9	51.0	52.8	52.7
27年	18.3	20.8	23.5	26.4	29.8	33.9	38.7	43.1	46.1	49.3	50.9	51.8	53.0
28年	18.3	20.8	23.1	26.3	29.3	33.8	38.2	43.2	46.6	49.4	51.8	51.2	52.6
29年	18.3	20.7	23.7	26.4	29.6	33.9	38.5	43.3	47.4	50.1	51.6	52.4	53.1
30年	18.2	20.9	23.3	26.7	29.4	34.1	38.7	44.1	46.6	50.1	51.0	52.1	52.7
令和元年度	18.4	21.2	23.5	26.0	30.0	33.9	38.5	43.7	47.6	50.3	51.7	53.2	52.0
2年	18.8	21.1	23.6	26.6	30.3	34.4	40.3	44.1	48.1	49.5	51.0	51.7	52.6
3年	18.7	21.0	23.8	27.0	30.0	34.5	39.5	43.8	47.6	50.4	52.3	51.4	52.6
4年	18.9	21.1	24.1	27.0	30.2	34.7	39.7	44.9	47.3	49.7	50.2	52.4	52.6
5年	18.7	21.3	23.7	26.6	30.5	35.5	39.6	43.8	48.2	49.7	51.0	52.0	52.2

3 年次統計

(5) 年齢別 肥満傾向児の出現率の推移(岡山県:男)

(単位:%)

区分	幼稚園	小学校						中学校			高等学校		
	5歳	6歳	7歳	8歳	9歳	10歳	11歳	12歳	13歳	14歳	15歳	16歳	17歳
平成18年度	2.67	6.94	5.97	8.01	7.87	11.05	10.45	11.33	10.00	9.26	14.80	13.25	18.54
19年	1.58	2.85	5.97	9.62	8.61	10.41	10.22	9.96	11.12	10.53	12.04	9.09	14.65
20年	1.12	5.14	5.93	9.48	8.18	10.25	12.77	10.96	12.01	10.93	14.42	10.40	14.99
21年	1.63	3.31	6.63	5.24	7.82	10.42	8.27	9.15	10.73	10.14	12.14	10.63	13.76
22年	2.49	5.40	5.98	5.97	8.33	8.82	9.38	11.64	9.63	9.40	12.27	11.12	12.04
23年	1.30	2.92	5.30	4.93	9.58	9.91	8.75	10.05	7.96	6.21	14.50	11.47	13.81
24年	2.86	2.81	4.67	6.69	8.83	8.39	9.87	9.91	9.04	9.06	17.26	10.61	10.79
25年	2.38	3.51	5.44	4.30	7.43	9.73	9.91	9.42	10.56	10.08	11.13	8.09	12.10
26年	2.90	4.16	2.96	6.84	8.30	7.76	5.51	8.42	6.00	8.77	15.32	8.87	11.05
27年	1.49	3.73	6.39	8.31	9.14	9.01	9.72	9.50	8.57	7.04	9.57	8.76	10.81
28年	2.00	4.77	4.41	7.18	8.79	8.88	8.49	9.41	8.50	7.57	9.64	7.44	11.40
29年	2.59	2.91	4.91	5.41	8.76	10.72	9.25	10.57	7.96	9.49	9.88	7.47	9.73
30年	2.89	4.06	5.10	4.81	7.80	10.48	9.23	11.40	8.40	7.77	13.42	11.99	10.51
令和元年度	1.54	3.56	7.36	5.45	9.56	10.84	9.42	12.26	11.69	9.71	12.14	9.99	13.44
2年	3.35	6.82	8.70	9.98	14.61	10.84	11.58	12.99	10.12	9.96	13.20	9.42	10.57
3年	2.34	5.08	8.25	11.13	11.01	11.90	10.34	11.76	11.24	9.46	14.60	10.50	10.08
4年	3.03	6.65	9.67	9.09	13.11	17.53	13.91	13.74	10.78	10.04	13.42	13.75	8.62
5年	1.52	3.90	6.40	8.71	13.26	13.57	11.68	13.57	9.97	9.12	10.58	11.92	11.73

(6) 年齢別 肥満傾向児の出現率の推移(岡山県:女)

区分	幼稚園	小学校						中学校			高等学校		
	5歳	6歳	7歳	8歳	9歳	10歳	11歳	12歳	13歳	14歳	15歳	16歳	17歳
平成18年度	2.24	3.88	4.72	6.97	7.99	12.20	8.82	7.98	8.53	9.01	9.28	9.05	10.21
19年	2.17	4.80	5.41	6.99	7.73	8.34	9.61	11.46	6.84	9.08	14.15	7.82	6.57
20年	1.47	5.24	5.88	6.89	7.59	9.60	10.55	10.87	9.79	8.55	7.82	10.09	7.60
21年	3.09	6.40	5.71	6.80	4.80	7.48	8.74	7.79	7.74	6.96	6.76	7.92	9.50
22年	2.89	3.31	4.59	5.62	8.22	7.77	8.53	9.12	9.27	8.01	10.27	7.32	6.90
23年	4.98	2.50	6.23	4.68	5.05	7.00	6.76	8.74	7.45	7.39	12.15	7.03	5.92
24年	2.70	5.71	5.90	6.20	8.79	4.95	9.30	7.49	9.17	6.64	11.61	9.35	7.10
25年	2.33	4.83	8.14	4.57	6.10	6.15	9.24	8.42	8.51	8.70	7.20	6.55	10.04
26年	3.67	2.68	6.10	6.57	6.64	8.18	9.13	8.87	7.90	7.98	7.19	7.80	7.83
27年	1.95	5.46	7.09	5.88	9.07	6.81	6.54	8.86	6.52	6.78	8.03	5.41	8.98
28年	2.87	3.67	5.80	7.33	6.04	8.32	7.73	9.36	6.73	6.84	7.86	4.79	9.52
29年	2.24	4.54	7.31	5.62	7.56	8.53	8.77	7.13	7.74	7.44	10.10	5.29	8.38
30年	2.40	3.98	7.50	7.76	6.51	7.57	7.95	9.49	6.83	7.83	7.46	7.85	9.56
令和元年度	2.11	7.58	5.31	4.99	8.99	8.10	8.48	9.71	10.54	8.90	9.32	8.49	6.83
2年	3.44	4.24	6.53	6.62	7.16	8.81	11.11	9.95	9.08	7.86	6.89	5.52	6.29
3年	3.39	2.86	5.09	9.26	8.15	10.08	6.61	8.62	9.99	9.03	10.33	4.80	9.59
4年	4.91	5.83	5.96	8.19	9.61	6.81	10.33	8.90	8.58	8.22	5.78	9.26	8.58
5年	5.19	6.38	5.99	7.49	8.52	10.74	9.29	9.42	10.35	7.77	8.31	5.94	9.64

(注) 肥満傾向児とは、以下の式により性別・年齢別・身長別標準体重から肥満度を求め、肥満度が20%以上の者である。
 肥満度 = (実測体重 - 身長別標準体重) / 身長別標準体重 × 100 (%)

(7)年齢別 痩身傾向児の出現率の推移(岡山県:男)

(単位:%)

区分	幼稚園	小学校						中学校			高等学校		
	5歳	6歳	7歳	8歳	9歳	10歳	11歳	12歳	13歳	14歳	15歳	16歳	17歳
平成18年度	0.80	-	0.24	1.35	1.44	1.85	2.15	1.56	2.23	2.31	2.90	1.58	1.59
19年	0.49	0.34	1.23	2.10	1.24	2.80	3.60	2.49	1.72	0.81	2.45	0.96	0.84
20年	0.12	0.46	0.37	0.45	0.84	2.36	2.64	2.70	1.05	1.40	2.81	1.32	1.19
21年	-	0.53	0.68	1.30	0.72	2.63	4.01	2.82	1.38	1.82	3.08	2.30	1.04
22年	0.12	0.17	1.38	0.72	0.78	2.48	2.69	2.20	1.14	1.58	3.50	1.59	1.51
23年	0.22	0.20	-	0.55	1.03	3.19	2.36	2.71	2.04	2.01	2.83	1.07	0.70
24年	0.38	0.42	0.45	0.35	1.66	2.12	2.77	2.32	1.81	1.67	1.63	1.53	2.34
25年	0.98	0.39	0.68	2.08	1.42	1.85	3.11	2.04	1.33	1.33	4.77	3.48	2.42
26年	0.29	1.00	0.47	0.35	0.69	2.76	3.18	2.88	1.62	1.00	2.99	2.19	1.04
27年	0.40	0.73	0.48	1.47	1.66	3.46	2.14	3.10	1.85	0.62	1.78	3.94	2.21
28年	-	0.20	0.87	0.70	1.40	2.04	1.52	3.19	1.21	1.60	3.53	2.62	2.04
29年	0.24	0.79	0.46	1.27	1.54	1.90	4.23	2.26	2.65	2.27	1.95	2.11	3.02
30年	0.35	0.20	1.57	0.38	2.85	1.46	3.76	3.80	2.65	2.59	2.16	2.14	1.80
令和元年度	0.17	0.37	0.21	0.17	1.31	3.07	4.33	2.39	3.18	2.42	2.45	2.68	2.31
2年	0.09	-	0.24	0.38	1.50	3.01	2.76	3.31	2.41	2.88	4.11	3.95	3.30
3年	0.08	0.53	-	0.84	0.58	2.79	2.47	2.56	2.81	2.48	5.61	4.52	4.18
4年	0.07	-	1.11	0.51	0.41	1.33	3.04	1.83	2.96	2.11	5.66	6.48	4.34
5年	0.14	0.71	0.88	0.97	0.73	2.54	3.31	3.23	2.21	2.52	3.94	4.10	4.44

(8)年齢別 痩身傾向児の出現率の推移(岡山県:女)

区分	幼稚園	小学校						中学校			高等学校		
	5歳	6歳	7歳	8歳	9歳	10歳	11歳	12歳	13歳	14歳	15歳	16歳	17歳
平成18年度	0.16	0.90	0.83	1.31	0.43	0.87	3.08	2.54	4.25	1.88	3.62	2.45	0.88
19年	-	0.21	0.20	1.58	1.29	2.24	2.74	4.58	3.51	2.78	1.69	1.81	1.05
20年	0.13	1.07	0.72	1.48	2.28	2.02	2.20	4.09	3.56	3.68	3.10	2.97	1.16
21年	0.45	1.06	0.13	1.48	2.20	1.65	1.80	4.85	2.98	3.02	2.08	1.80	1.21
22年	0.37	0.64	0.26	1.18	0.79	2.90	3.60	3.74	3.07	3.21	2.63	2.20	2.52
23年	0.09	0.58	0.22	0.77	1.37	2.74	2.91	3.28	2.64	4.19	1.27	2.00	1.34
24年	0.29	0.19	0.96	1.88	2.36	4.18	2.62	5.26	3.58	3.27	1.60	1.27	2.98
25年	0.63	0.72	0.81	0.90	1.59	1.65	2.84	5.12	2.37	2.68	4.02	1.89	0.91
26年	0.72	0.60	1.55	1.58	1.59	1.32	2.77	2.96	2.15	1.95	1.63	1.58	1.64
27年	0.21	0.60	0.46	0.75	1.06	1.35	1.95	3.69	3.56	4.04	2.00	1.87	2.21
28年	-	0.36	0.53	0.75	1.35	2.69	2.21	3.70	4.31	2.21	1.71	4.40	2.49
29年	0.64	0.22	0.60	1.30	2.02	1.40	3.33	3.75	3.32	2.17	3.58	2.78	0.38
30年	0.28	0.39	0.18	-	1.87	2.08	2.56	3.08	3.66	3.87	2.85	2.46	1.57
令和元年度	0.58	0.58	-	0.80	1.95	2.27	2.41	4.01	3.55	2.88	0.88	1.67	1.32
2年	0.09	0.66	0.35	0.56	1.34	3.30	2.04	4.13	2.36	3.38	4.15	2.64	1.12
3年	0.76	1.22	-	0.38	1.64	2.27	1.76	4.14	3.59	1.53	2.39	3.46	1.14
4年	0.68	0.39	0.62	0.44	1.84	3.03	2.48	4.20	2.11	1.92	3.77	2.16	1.77
5年	0.45	1.21	0.60	0.62	0.90	2.02	1.54	3.95	1.76	3.23	3.10	2.47	1.83

3 年次統計

(9) 学校種別 むし歯被患率の推移(岡山県)

(単位：%)

区分	幼稚園	小学校	中学校	高等学校	区分	幼稚園	小学校	中学校	高等学校
昭和46年度	93.3	94.5	86.9	90.8	令和元年度	30.7	43.6	33.9	39.7
47年	96.5	89.9	91.4	91.4	2年	26.1	42.2	30.7	38.4
48年	95.1	95.2	92.6	92.7	3年	25.5	39.1	28.5	38.8
49年	95.2	95.7	90.2	91.9	4年	22.7	36.4	23.9	33.7
50年	96.3	95.3	88.5	94.1	5年	20.3	33.8	26.8	29.1
51年	94.4	94.6	91.1	93.7					
52年	90.4	93.6	89.0	91.5					
53年	94.0	92.1	91.1	94.0					
54年	90.4	95.3	92.8	94.8					
55年	88.2	95.1	93.3	95.3					
56年	88.1	93.4	93.0	94.5					
57年	87.4	93.0	92.2	95.9					
58年	88.2	93.2	91.1	95.6					
59年	80.9	93.5	90.2	91.3					
60年	82.7	92.9	90.2	95.3					
61年	86.9	92.6	90.7	92.9					
62年	82.5	92.5	88.0	94.8					
63年	85.3	91.0	89.3	93.4					
平成元年度	81.4	90.9	90.8	93.2					
2年	83.2	89.4	86.6	93.2					
3年	79.7	89.9	87.9	94.2					
4年	80.5	89.8	89.1	93.2					
5年	77.9	89.8	89.4	91.4					
6年	79.8	89.1	88.3	91.5					
7年	79.4	88.4	86.4	91.7					
8年	67.7	86.4	84.2	87.0					
9年	71.0	85.3	82.2	91.1					
10年	72.7	81.3	80.7	88.9					
11年	61.4	81.3	76.9	83.0					
12年	65.8	75.7	76.6	84.8					
13年	62.3	74.1	73.2	83.5					
14年	53.1	72.3	71.2	78.6					
15年	53.0	67.5	66.9	77.6					
16年	50.0	66.6	64.2	74.8					
17年	49.9	65.6	61.8	69.6					
18年	57.4	64.7	56.8	68.7					
19年	52.4	59.9	54.9	64.9					
20年	50.7	59.5	48.4	54.5					
21年	46.0	59.0	44.2	56.8					
22年	37.4	54.8	42.3	55.7					
23年	44.6	54.1	44.6	51.6					
24年	37.4	52.4	41.4	50.6					
25年	33.7	52.5	35.2	50.4					
26年	40.9	49.0	42.7	47.5					
27年	40.4	47.6	37.7	44.4					
28年	37.1	46.3	34.7	43.0					
29年	30.7	46.5	35.8	43.1					
30年	31.0	42.7	32.9	38.3					

(10) 学校種別 アトピー性皮膚炎被患率の推移(岡山県)

区 分	幼稚園	小学校	中学校	高等学校
平成18年度	2.8	2.5	2.2	3.5
19年	3.2	2.9	2.1	2.5
20年	3.3	3.2	2.8	3.7
21年	2.2	3.2	3.1	3.5
22年	2.5	3.5	3.5	3.2
23年	2.7	2.9	2.2	3.0
24年	2.5	3.5	2.9	3.8
25年	1.6	3.1	3.6	2.7
26年	2.0	3.3	3.3	3.0
27年	2.8	4.1	2.9	2.8
28年	2.2	3.9	3.8	2.4
29年	1.7	3.2	3.1	3.5
30年	1.9	4.4	3.7	2.6
令和元年度	2.2	4.4	2.8	4.5
2年	1.4	4.0	3.7	4.7
3年	2.4	4.7	3.2	5.4
4年	2.1	3.2	2.6	4.3
5年	2.1	4.4	4.0	5.3

3 年次統計

(11) 学校種別 ぜん息被患率の推移(岡山県)

(単位：%)

区分	幼稚園	小学校	中学校	高等学校	区分	幼稚園	小学校	中学校	高等学校
昭和46年度	0.4	0.3	0.3	0.1	令和元年度	2.7	4.1	2.7	2.5
47年	0.4	0.5	0.4	0.1	2年	1.1	4.0	2.7	2.4
48年	0.9	0.8	0.2	0.2	3年	0.6	4.7	2.0	2.8
49年	0.3	0.8	0.5	0.1	4年	1.5	3.0	2.2	2.3
50年	0.4	0.8	0.3	0.2	5年	1.1	4.0	2.5	2.9
51年	0.2	0.5	0.5	0.1					
52年	0.3	0.6	0.2	0.2					
53年	0.7	0.4	0.3	0.1					
54年	0.3	0.5	0.3	0.1					
55年	0.3	0.4	0.4	0.1					
56年	0.3	0.5	0.2	0.1					
57年	0.5	0.3	0.6	0.1					
58年	0.3	0.5	0.4	0.2					
59年	0.2	0.9	0.7	0.6					
60年	0.5	1.0	0.7	0.2					
61年	0.3	1.2	0.7	0.4					
62年	0.4	1.0	0.6	0.4					
63年	0.1	0.9	0.8	0.6					
平成元年度	0.2	1.4	1.1	0.6					
2年	0.2	1.1	1.3	0.4					
3年	0.2	1.2	0.7	0.6					
4年	0.5	1.4	1.0	0.7					
5年	0.6	1.7	1.5	0.8					
6年	0.6	1.0	1.3	1.7					
7年	0.5	1.3	1.9	1.1					
8年	0.1	1.5	1.8	1.1					
9年	0.5	1.9	1.5	1.6					
10年	0.3	2.8	2.1	1.1					
11年	0.4	2.7	2.7	2.0					
12年	1.6	2.1	2.0	1.3					
13年	1.1	2.4	2.2	1.4					
14年	0.6	1.1	2.5	1.5					
15年	1.1	2.7	2.7	1.5					
16年	1.9	3.0	3.2	1.0					
17年	1.3	3.0	3.0	1.5					
18年	2.3	2.3	3.3	1.8					
19年	1.9	3.4	2.8	2.5					
20年	1.6	2.9	3.3	2.0					
21年	2.2	3.7	4.3	1.9					
22年	4.1	0.6	3.7	2.5					
23年	5.5	3.9	2.9	2.5					
24年	2.3	4.6	2.8	2.6					
25年	2.7	3.2	3.5	2.8					
26年	1.9	4.0	3.1	2.3					
27年	2.0	4.5	2.8	2.8					
28年	3.5	3.9	4.0	1.6					
29年	1.8	3.7	2.9	3.2					
30年	0.9	3.3	2.7	2.0					

(12) 学校種別 裸眼視力1.0未満の者の割合の推移(岡山県)

区 分	幼稚園	小学校	中学校	高等学校
昭和54年度	23.9	15.3	41.1	61.5
55年	17.5	15.4	38.7	60.4
56年	12.9	15.8	38.6	57.3
57年	17.5	14.9	34.5	57.2
58年	21.6	15.7	36.9	52.5
59年	13.6	17.3	38.4	52.3
60年	25.0	14.4	37.9	55.0
61年	20.2	16.0	35.8	54.4
62年	13.4	15.7	37.7	53.3
63年	14.4	16.6	37.3	54.4
平成元年度	15.9	15.8	38.0	54.7
2年	17.2	17.5	38.3	55.7
3年	17.3	17.7	39.5	55.4
4年	17.1	19.6	41.9	55.9
5年	18.0	20.5	43.2	58.0
6年	11.3	20.1	46.0	59.7
7年	18.5	21.1	46.5	62.8
8年	15.3	20.6	46.4	57.6
9年	24.5	23.4	43.4	63.6
10年	11.8	22.8	47.7	58.9
11年	16.1	21.8	45.9	61.1
12年	12.6	23.9	47.5	62.2
13年	13.5	21.6	46.8	66.9
14年	16.0	22.1	44.7	54.5
15年	13.7	21.1	42.4	58.1
16年	7.6	21.1	44.8	56.8
17年	12.5	21.9	45.2	54.8
18年	X	22.9	41.7	X
19年	14.2	23.4	45.2	X
20年	12.7	23.1	43.8	X
21年	X	25.4	43.2	55.0
22年	13.5	26.5	45.4	X
23年	20.9	24.7	46.2	X
24年	X	26.4	46.4	X
25年	19.6	27.7	53.0	65.1
26年	17.6	28.3	50.6	64.8
27年	11.9	28.9	54.1	65.4
28年	14.0	32.3	54.6	66.1
29年	14.4	32.7	54.8	65.7
30年	15.1	35.0	54.5	64.7
令和元年度	15.7	31.2	54.1	63.0
2年	23.6	36.5	52.9	X
3年	20.1	37.5	61.0	70.9
4年	22.6	37.2	62.1	76.2
5年	18.8	36.8	60.9	70.6

令和5年度 岡山県学校保健統計調査報告書

令和6年11月発行

編集・発行 岡山県総合政策局統計分析課
〒700-8570
岡山市北区内山下2-4-6
TEL 086-226-7261(経済統計班)

学校保健統計調査の結果につきましては、下記のホームページでも御覧いただくことができます。

- 岡山県総合政策局統計分析課ホームページ（岡山県の集計結果）
(<http://www.pref.okayama.jp/soshiki/15/>)
- 文部科学省ホームページ（全国の集計結果）
(<http://www.mext.go.jp/>)