

身長、体重における岡山県の全国順位

令和5年度調査

		身長 (平均 値)				体 重 (平 均 値)			
		全国順位 n/47 ()内は前回順位	岡山県値 (cm)	標準 偏差	全国値 (cm)	全国順位 n/47 ()内は前年順位	岡山県値 (kg)	標準 偏差	全国値 (kg)
男 子	5歳	36 ↖ (39)	110.6	4.69	111.0	42 ✓ (36)	18.8	2.44	19.2
	6歳	35 ✓ (34)	116.6	4.91	116.9	34 ✓ (16)	21.5	3.36	21.6
	7歳	35 ✓ (27)	122.6	5.12	123.0	27 ✓ (25)	24.5	4.41	24.5
	8歳	37 ✓ (19)	128.1	5.48	128.6	36 ✓ (24)	27.5	5.51	27.8
	9歳	41 ✓ (31)	133.5	5.41	134.1	26 ↖ (29)	31.4	6.64	31.4
	10歳	21 ↖ (26)	139.5	6.04	139.6	26 ✓ (17)	35.2	7.34	35.3
	11歳	35 ✓ (14)	145.6	6.94	146.2	41 ✓ (22)	39.1	8.44	39.9
	12歳	35 ↖ (40)	153.5	7.95	154.2	32 - (32)	45.4	9.96	45.8
	13歳	41 ✓ (37)	160.4	7.60	161.1	39 - (39)	49.8	10.18	50.6
	14歳	37 ↖ (45)	165.4	6.64	166.0	40 ↖ (47)	54.3	10.65	54.9
	15歳	27 ↖ (43)	168.3	5.93	168.6	40 ✓ (37)	58.5	10.10	59.0
	16歳	38 ✓ (31)	169.3	5.58	169.9	34 ✓ (24)	60.0	10.25	60.4
	17歳	42 ✓ (40)	170.0	6.06	170.7	36 ↖ (43)	61.6	11.09	62.0

		身長 (平 均 値)				体 重 (平 均 値)			
		全国順位 n/47 ()内は前年順位	岡山県値 (cm)	標準 偏差	全国値 (cm)	全国順位 n/47 ()内は前年順位	岡山県値 (kg)	標準 偏差	全国値 (kg)
女 子	5歳	38 ✓ (14)	109.7	5.17	110.2	38 ✓ (22)	18.7	2.83	18.9
	6歳	33 ↖ (45)	115.7	4.91	116.0	14 ↖ (33)	21.3	3.68	21.2
	7歳	29 ✓ (14)	121.8	4.96	122.1	33 ✓ (17)	23.7	3.78	24.0
	8歳	41 ✓ (32)	127.2	5.53	127.8	39 ✓ (34)	26.6	4.47	27.0
	9歳	42 ↖ (45)	133.7	6.44	134.4	38 ↖ (45)	30.5	6.37	31.0
	10歳	22 ↖ (36)	141.3	6.99	141.4	21 ↖ (42)	35.5	7.89	35.3
	11歳	43 ↖ (44)	146.9	6.49	147.9	39 ↖ (41)	39.6	7.64	40.2
	12歳	46 ✓ (15)	151.4	5.98	152.3	41 ✓ (19)	43.8	8.13	44.5
	13歳	35 ↖ (41)	154.6	5.22	155.0	10 ↖ (37)	48.2	7.68	47.6
	14歳	41 ↖ (46)	155.8	5.23	156.4	33 ↖ (37)	49.7	7.81	49.8
	15歳	39 ✓ (27)	156.5	5.34	157.2	31 ↖ (45)	51.0	8.21	51.2
	16歳	21 ↖ (31)	157.6	6.21	157.8	33 ✓ (20)	52.0	7.96	52.2
	17歳	44 ✓ (25)	157.0	5.83	158.0	34 ✓ (23)	52.2	7.84	52.6

※1 : 1 …高い、重い
↓
47 …低い、軽い

注1: は全国値を下回る数値
注2: 矢印は昨年の岡山県順位と比較した結果
注3: は上位3位以内 下位3位以内
注4: 標準偏差が小さいほど収集したデータが平均値に集中している。

過去10年における岡山県の最高値・最低値

令和5年度調査

1. 身長

最低 最高

			幼稚園	小学校							中学校			高等学校		
	年度		5歳	6歳	7歳	8歳	9歳	10歳	11歳	12歳	13歳	14歳	15歳	16歳	17歳	
男	H26	2014	109.7	116.2	122.4	127.6	132.8	137.9	144.9	152.1	159.5	164.8	167.3	168.7	170.3	
	H27	2015	110.3	115.8	122.0	128.0	133.1	138.3	144.9	152.5	159.4	164.6	167.6	168.6	169.9	
	H28	2016	110.3	116.6	122.2	127.8	132.7	138.6	144.6	152.7	159.3	164.5	167.9	168.9	170.1	
	H29	2017	110.6	116.3	122.4	127.2	132.9	138.7	144.5	152.9	159.3	165.1	167.1	169.5	169.9	
	H30	2018	110.1	116.3	122.4	127.7	133.2	138.6	145.0	152.6	159.5	165.1	168.0	169.0	170.3	
	R1	2019	109.9	116.1	122.5	127.5	132.8	138.9	144.3	152.3	159.2	165.1	168.0	169.1	169.9	
	R2	2020	111.0	116.4	122.1	128.1	133.8	139.5	145.1	152.6	159.9	164.7	167.4	169.9	169.8	
	R3	2021	110.6	116.2	122.6	128.2	133.4	138.7	145.2	153.2	159.5	165.3	168.0	169.2	170.4	
	R4	2022	110.6	116.6	122.7	128.5	133.6	139.2	146.3	153.4	160.4	165.0	167.8	169.6	170.1	
	R5	2023	110.6	116.6	122.6	128.1	133.5	139.5	145.6	153.5	160.4	165.4	168.3	169.3	170.0	
女	H26	2014	108.7	115.4	121.3	127.1	133.2	139.8	145.8	151.6	154.5	155.9	156.3	157.3	157.1	
	H27	2015	109.3	115.0	121.1	127.6	132.8	140.1	146.5	151.4	154.0	156.0	156.2	156.6	157.6	
	H28	2016	109.3	115.3	120.9	126.6	132.7	139.6	146.0	151.4	154.3	155.8	156.5	156.7	157.0	
	H29	2017	109.2	115.1	121.6	127.2	133.0	139.6	146.0	151.4	154.6	155.9	156.4	157.4	157.6	
	H30	2018	109.1	115.1	121.0	127.3	132.7	140.0	146.3	151.7	154.2	156.3	156.6	157.0	157.4	
	R1	2019	109.0	115.5	121.0	126.8	132.8	139.6	145.9	151.2	154.9	156.0	156.9	157.7	157.1	
	R2	2020	109.9	115.7	121.6	127.1	133.6	140.3	147.3	151.6	154.8	156.1	156.5	157.1	157.4	
	R3	2021	110.1	115.5	121.7	127.5	133.3	140.3	147.1	151.8	154.5	156.4	156.8	157.2	157.3	
	R4	2022	110.4	115.2	122.1	127.7	133.4	140.8	146.9	152.3	154.2	155.7	156.8	157.3	157.8	
	R5	2023	109.7	115.7	121.8	127.2	133.7	141.3	146.9	151.4	154.6	155.8	156.5	157.6	157.0	

2. 体重

			幼稚園	小学校							中学校			高等学校		
	年度		5歳	6歳	7歳	8歳	9歳	10歳	11歳	12歳	13歳	14歳	15歳	16歳	17歳	
男	H26	2014	18.5	21.1	23.6	26.6	29.7	33.1	37.5	43.0	48.2	54.5	59.5	59.9	62.5	
	H27	2015	18.7	21.0	23.7	27.0	30.1	33.4	38.0	43.3	48.8	53.4	57.8	59.8	62.1	
	H28	2016	18.8	21.4	23.8	26.7	30.1	33.7	37.8	43.4	48.2	53.0	57.7	59.9	62.3	
	H29	2017	18.8	21.2	24.1	26.4	30.0	34.3	37.8	44.4	48.2	54.4	58.1	60.7	61.6	
	H30	2018	18.7	21.4	23.9	26.7	29.8	33.7	38.4	44.2	48.5	53.7	59.8	60.4	62.5	
	R1	2019	18.7	21.0	24.4	26.8	30.2	34.2	37.3	44.1	49.1	54.2	58.1	60.2	62.1	
	R2	2020	19.2	21.7	24.2	27.4	31.4	35.1	39.1	44.4	49.2	53.7	58.1	59.7	61.5	
	R3	2021	19.1	21.3	24.6	27.6	30.7	34.6	38.8	44.9	49.4	54.1	58.8	59.7	61.5	
	R4	2022	19.1	21.9	24.6	27.9	31.4	36.0	40.1	45.3	49.9	53.9	58.5	60.8	61.3	
	R5	2023	18.8	21.5	24.5	27.5	31.4	35.2	39.1	45.4	49.8	54.3	58.5	60.0	61.6	
女	H26	2014	18.1	20.6	23.3	26.5	29.7	34.0	38.2	43.5	47.3	49.9	51.0	52.8	52.7	
	H27	2015	18.3	20.8	23.5	26.4	29.8	33.9	38.7	43.1	46.1	49.3	50.9	51.8	53.0	
	H28	2016	18.3	20.8	23.1	26.3	29.3	33.8	38.2	43.2	46.6	49.4	51.8	51.2	52.6	
	H29	2017	18.3	20.7	23.7	26.4	29.6	33.9	38.5	43.3	47.4	50.1	51.6	52.4	53.1	
	H30	2018	18.2	20.9	23.3	26.7	29.4	34.1	38.7	44.1	46.6	50.1	51.0	52.1	52.7	
	R1	2019	18.4	21.2	23.5	26.0	30.0	33.9	38.5	43.7	47.6	50.3	51.7	53.2	52.0	
	R2	2020	18.8	21.1	23.6	26.6	30.3	34.4	40.3	44.1	48.1	49.5	51.0	51.7	52.6	
	R3	2021	18.7	21.0	23.8	27.0	30.0	34.5	39.5	43.8	47.6	50.4	52.3	51.4	52.6	
	R4	2022	18.9	21.1	24.1	27.0	30.2	34.7	39.7	44.9	47.3	49.7	50.2	52.4	52.6	
	R5	2023	18.7	21.3	23.7	26.6	30.5	35.5	39.6	43.8	48.2	49.7	51.0	52.0	52.2	

3. 肥満

最低 最高

	年度		幼稚園	小学校					中学校			高等学校			
			5歳	6歳	7歳	8歳	9歳	10歳	11歳	12歳	13歳	14歳	15歳	16歳	17歳
計	H26	2014	3.28	3.45	4.47	6.71	7.50	7.96	7.30	8.64	6.93	8.39	11.36	8.33	9.44
	H27	2015	1.71	4.57	6.72	7.14	9.11	7.94	8.18	9.18	7.57	6.92	8.81	7.13	9.89
	H28	2016	2.42	4.23	5.09	7.25	7.47	8.61	8.12	9.38	7.62	7.21	8.77	6.13	10.48
	H29	2017	2.42	3.71	6.08	5.51	8.19	9.67	9.02	8.90	7.85	8.47	9.99	6.41	9.06
	H30	2018	2.65	4.02	6.27	6.25	7.17	9.09	8.61	10.49	7.64	7.80	10.46	9.96	10.05
	R1	2019	1.82	5.52	6.37	5.23	9.28	9.50	8.97	11.03	11.14	9.32	10.77	9.25	10.20
	R2	2020	3.39	5.56	7.64	8.36	10.96	9.85	11.35	11.54	9.62	8.95	10.15	7.52	8.46
	R3	2021	2.85	4.00	6.71	10.21	9.64	11.01	8.52	10.22	10.64	9.25	12.55	7.75	9.84
	R4	2022	3.96	6.25	7.87	8.65	11.40	12.37	12.16	11.38	9.71	9.17	9.75	11.60	8.60
	R5	2023	3.33	5.13	6.20	8.12	10.95	12.18	10.53	11.54	10.16	8.46	9.50	9.04	10.74

	年度		幼稚園	小学校					中学校			高等学校			
			5歳	6歳	7歳	8歳	9歳	10歳	11歳	12歳	13歳	14歳	15歳	16歳	17歳
男	H26	2014	2.90	4.16	2.96	6.84	8.30	7.76	5.51	8.42	6.00	8.77	15.32	8.87	11.05
	H27	2015	1.49	3.73	6.39	8.31	9.14	9.01	9.72	9.50	8.57	7.04	9.57	8.76	10.81
	H28	2016	2.00	4.77	4.41	7.18	8.79	8.88	8.49	9.41	8.50	7.57	9.64	7.44	11.40
	H29	2017	2.59	2.91	4.91	5.41	8.76	10.72	9.25	10.57	7.96	9.49	9.88	7.47	9.73
	H30	2018	2.89	4.06	5.10	4.81	7.80	10.48	9.23	11.40	8.40	7.77	13.42	11.99	10.51
	R1	2019	1.54	3.56	7.36	5.45	9.56	10.84	9.42	12.26	11.69	9.71	12.14	9.99	13.44
	R2	2020	3.35	6.82	8.70	9.98	14.61	10.84	11.58	12.99	10.12	9.96	13.20	9.42	10.57
	R3	2021	2.34	5.08	8.25	11.13	11.01	11.90	10.34	11.76	11.24	9.46	14.60	10.50	10.08
	R4	2022	3.03	6.65	9.67	9.09	13.11	17.53	13.91	13.74	10.78	10.04	13.42	13.75	8.62
	R5	2023	1.52	3.90	6.40	8.71	13.26	13.57	11.68	13.57	9.97	9.12	10.58	11.92	11.73
女	H26	2014	3.67	2.68	6.10	6.57	6.64	8.18	9.13	8.87	7.90	7.98	7.19	7.80	7.83
	H27	2015	1.95	5.46	7.09	5.88	9.07	6.81	6.54	8.86	6.52	6.78	8.03	5.41	8.98
	H28	2016	2.87	3.67	5.80	7.33	6.04	8.32	7.73	9.36	6.73	6.84	7.86	4.79	9.52
	H29	2017	2.24	4.54	7.31	5.62	7.56	8.53	8.77	7.13	7.74	7.44	10.10	5.29	8.38
	H30	2018	2.40	3.98	7.50	7.76	6.51	7.57	7.95	9.49	6.83	7.83	7.46	7.85	9.56
	R1	2019	2.11	7.58	5.31	4.99	8.99	8.10	8.48	9.71	10.54	8.90	9.32	8.49	6.83
	R2	2020	3.44	4.24	6.53	6.62	7.16	8.81	11.11	9.95	9.08	7.86	6.89	5.52	6.29
	R3	2021	3.39	2.86	5.09	9.26	8.15	10.08	6.61	8.62	9.99	9.03	10.33	4.80	9.59
	R4	2022	4.91	5.83	5.96	8.19	9.61	6.81	10.33	8.90	8.58	8.22	5.78	9.26	8.58
	R5	2023	5.19	6.38	5.99	7.49	8.52	10.74	9.29	9.42	10.35	7.77	8.31	5.94	9.64

4. 瘦身

最低 最高

	年度		幼稚園	小学校						中学校			高等学校		
			5歳	6歳	7歳	8歳	9歳	10歳	11歳	12歳	13歳	14歳	15歳	16歳	17歳
計	H26	2014	0.50	0.81	0.99	0.94	1.13	2.06	2.98	2.92	1.88	1.47	2.33	1.88	1.34
	H27	2015	0.31	0.67	0.47	1.12	1.37	2.44	2.05	3.39	2.68	2.28	1.89	2.93	2.21
	H28	2016	-	0.28	0.71	0.73	1.37	2.35	1.85	3.44	2.75	1.90	2.64	3.50	2.26
	H29	2017	0.43	0.51	0.53	1.28	1.77	1.66	3.80	2.98	2.97	2.22	2.75	2.44	1.71
	H30	2018	0.32	0.29	0.89	0.19	2.37	1.76	3.18	3.46	3.14	3.21	2.50	2.29	1.69
	R1	2019	0.37	0.47	0.11	0.48	1.62	2.68	3.41	3.17	3.36	2.64	1.69	2.18	1.82
	R2	2020	0.09	0.32	0.30	0.47	1.43	3.15	2.41	3.70	2.38	3.12	4.13	3.31	2.22
	R3	2021	0.41	0.87	-	0.62	1.09	2.54	2.13	3.33	3.18	2.03	4.06	4.01	2.70
	R4	2022	0.37	0.19	0.87	0.48	1.11	2.15	2.77	2.98	2.55	2.02	4.75	4.42	3.10
	R5	2023	0.29	0.96	0.74	0.80	0.82	2.29	2.45	3.58	1.99	2.87	3.54	3.32	3.20

	年度		幼稚園	小学校						中学校			高等学校		
			5歳	6歳	7歳	8歳	9歳	10歳	11歳	12歳	13歳	14歳	15歳	16歳	17歳
男	H26	2014	0.29	1.00	0.47	0.35	0.69	2.76	3.18	2.88	1.62	1.00	2.99	2.19	1.04
	H27	2015	0.40	0.73	0.48	1.47	1.66	3.46	2.14	3.10	1.85	0.62	1.78	3.94	2.21
	H28	2016	-	0.20	0.87	0.70	1.40	2.04	1.52	3.19	1.21	1.60	3.53	2.62	2.04
	H29	2017	0.24	0.79	0.46	1.27	1.54	1.90	4.23	2.26	2.65	2.27	1.95	2.11	3.02
	H30	2018	0.35	0.20	1.57	0.38	2.85	1.46	3.76	3.80	2.65	2.59	2.16	2.14	1.80
	R1	2019	0.17	0.37	0.21	0.17	1.31	3.07	4.33	2.39	3.18	2.42	2.45	2.68	2.31
	R2	2020	0.09	-	0.24	0.38	1.50	3.01	2.76	3.31	2.41	2.88	4.11	3.95	3.30
	R3	2021	0.08	0.53	-	0.84	0.58	2.79	2.47	2.56	2.81	2.48	5.61	4.52	4.18
	R4	2022	0.07	-	1.11	0.51	0.41	1.33	3.04	1.83	2.96	2.11	5.66	6.48	4.34
	R5	2023	0.14	0.71	0.88	0.97	0.73	2.54	3.31	3.23	2.21	2.52	3.94	4.10	4.44
女	H26	2014	0.72	0.60	1.55	1.58	1.59	1.32	2.77	2.96	2.15	1.95	1.63	1.58	1.64
	H27	2015	0.21	0.60	0.46	0.75	1.06	1.35	1.95	3.69	3.56	4.04	2.00	1.87	2.21
	H28	2016	-	0.36	0.53	0.75	1.35	2.69	2.21	3.70	4.31	2.21	1.71	4.40	2.49
	H29	2017	0.64	0.22	0.60	1.30	2.02	1.40	3.33	3.75	3.32	2.17	3.58	2.78	0.38
	H30	2018	0.28	0.39	0.18	-	1.87	2.08	2.56	3.08	3.66	3.87	2.85	2.46	1.57
	R1	2019	0.58	0.58	-	0.80	1.95	2.27	2.41	4.01	3.55	2.88	0.88	1.67	1.32
	R2	2020	0.09	0.66	0.35	0.56	1.34	3.30	2.04	4.13	2.36	3.38	4.15	2.64	1.12
	R3	2021	0.76	1.22	-	0.38	1.64	2.27	1.76	4.14	3.59	1.53	2.39	3.46	1.14
	R4	2022	0.68	0.39	0.62	0.44	1.84	3.03	2.48	4.20	2.11	1.92	3.77	2.16	1.77
	R5	2023	0.45	1.21	0.60	0.62	0.90	2.02	1.54	3.95	1.76	3.23	3.10	2.47	1.83

5. 裸眼視力1.0未満の者の割合

年度		計			
		幼稚園	小学校	中学校	高等学校
H26	2014	17.6	28.3	50.6	64.8
H27	2015	11.9	28.9	54.1	65.4
H28	2016	14.0	32.3	54.6	66.1
H29	2017	14.4	32.7	54.8	65.7
H30	2018	15.1	35.0	54.5	64.7
R1	2019	15.7	31.2	54.1	63.0
R2	2020	23.6	36.5	52.9	X
R3	2021	20.1	37.5	61.0	70.9
R4	2022	22.6	37.2	62.1	76.2
R5	2023	18.8	36.8	60.9	70.6

最低 最高

男				女			
幼稚園	小学校	中学校	高等学校	幼稚園	小学校	中学校	高等学校
16.7	26.1	46.7	61.2	18.5	30.6	54.7	68.4
14.3	25.4	49.4	60.2	9.5	32.6	59.1	70.7
14.7	29.1	49.5	62.3	13.4	35.8	59.8	70.0
14.8	29.7	49.7	61.9	14.1	35.9	60.1	69.6
13.9	31.4	49.6	X	16.3	38.7	59.7	68.1
13.1	28.8	50.1	56.4	18.5	33.7	58.4	69.9
22.2	34.5	48.7	X	X	38.6	57.5	X
19.3	35.1	53.6	69.0	21.0	39.9	68.9	72.9
19.1	34.8	58.5	75.8	26.2	39.8	66.0	76.7
15.8	33.8	56.0	67.3	21.9	40.0	66.0	74.2

6. むし歯被患率

年度	幼稚園	小学校	中学校	高等学校	
H26	2014	40.9	49.0	42.7	47.5
H27	2015	40.4	47.6	37.7	44.4
H28	2016	37.1	46.3	34.7	43.0
H29	2017	30.7	46.5	35.8	43.1
H30	2018	31.0	42.7	32.9	38.3
R1	2019	30.7	43.6	33.9	39.7
R2	2020	26.1	42.2	30.7	38.4
R3	2021	25.5	39.1	28.5	38.8
R4	2022	22.7	36.4	23.9	33.7
R5	2023	20.3	33.8	26.8	29.1

※むし歯被患率は、男女別の集計をしていない。

7. アトピー性皮膚炎被患率

年度	幼稚園	小学校	中学校	高等学校	
H26	2014	2.0	3.3	3.3	3.0
H27	2015	2.8	4.1	2.9	2.8
H28	2016	2.2	3.9	3.8	2.4
H29	2017	1.7	3.2	3.1	3.5
H30	2018	1.9	4.4	3.7	2.6
R1	2019	2.2	4.4	2.8	4.5
R2	2020	1.4	4.0	3.7	4.7
R3	2021	2.4	4.7	3.2	5.4
R4	2022	2.1	3.2	2.6	4.3
R5	2023	2.1	4.4	4.0	5.3

※アトピー性皮膚炎被患率は、男女別の集計をしていない。

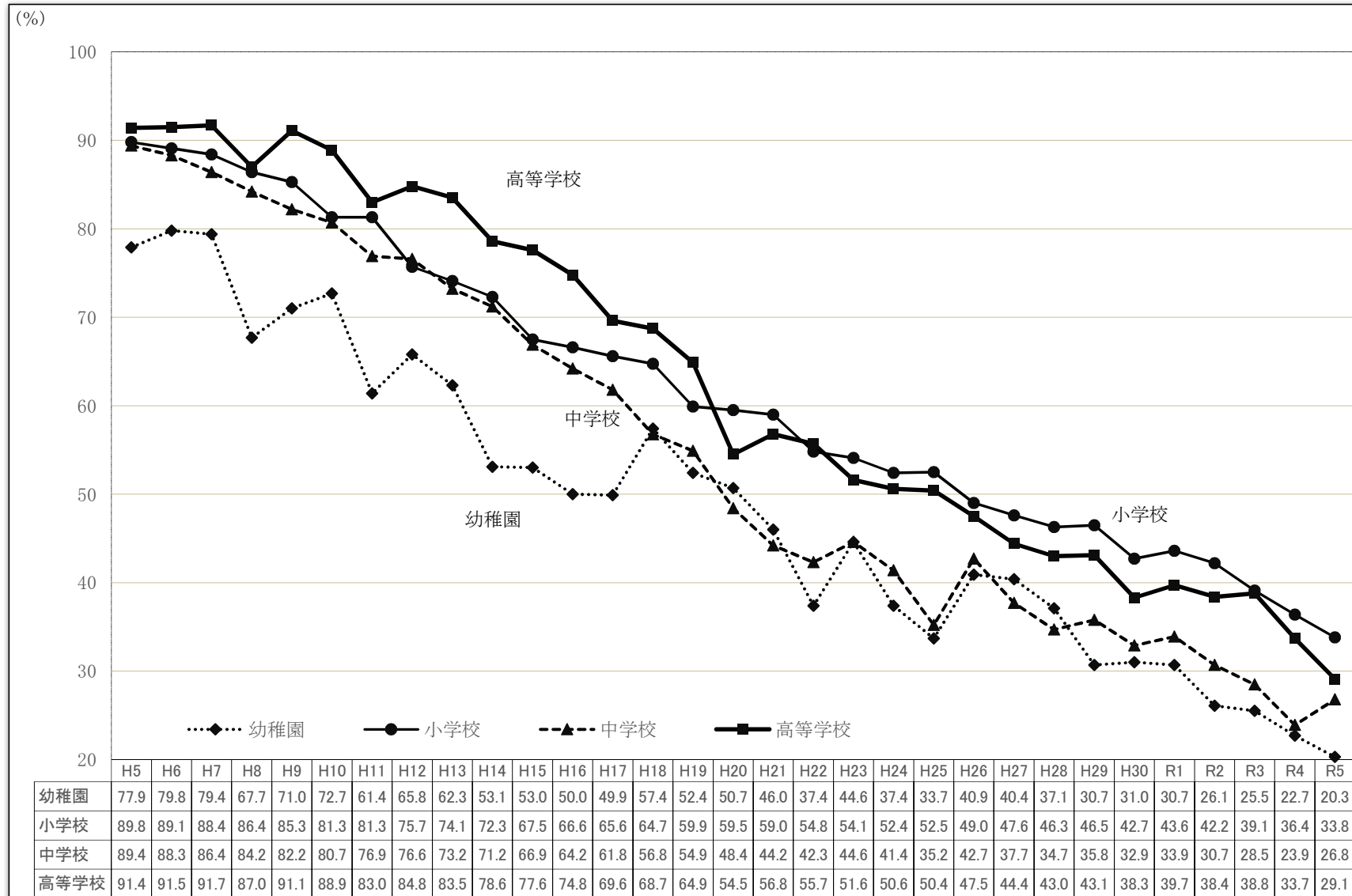
8. ぜん息被患率

年度	幼稚園	小学校	中学校	高等学校	
H26	2014	1.9	4.0	3.1	2.3
H27	2015	2.0	4.5	2.8	2.8
H28	2016	3.5	3.9	4.0	1.6
H29	2017	1.8	3.7	2.9	3.2
H30	2018	0.9	3.3	2.7	2.0
R1	2019	2.7	4.1	2.7	2.5
R2	2020	1.1	4.0	2.7	2.4
R3	2021	0.6	4.7	2.0	2.8
R4	2022	1.5	3.0	2.2	2.3
R5	2023	1.1	4.0	2.5	2.9

※ぜん息被患率は、男女別の集計をしていない。

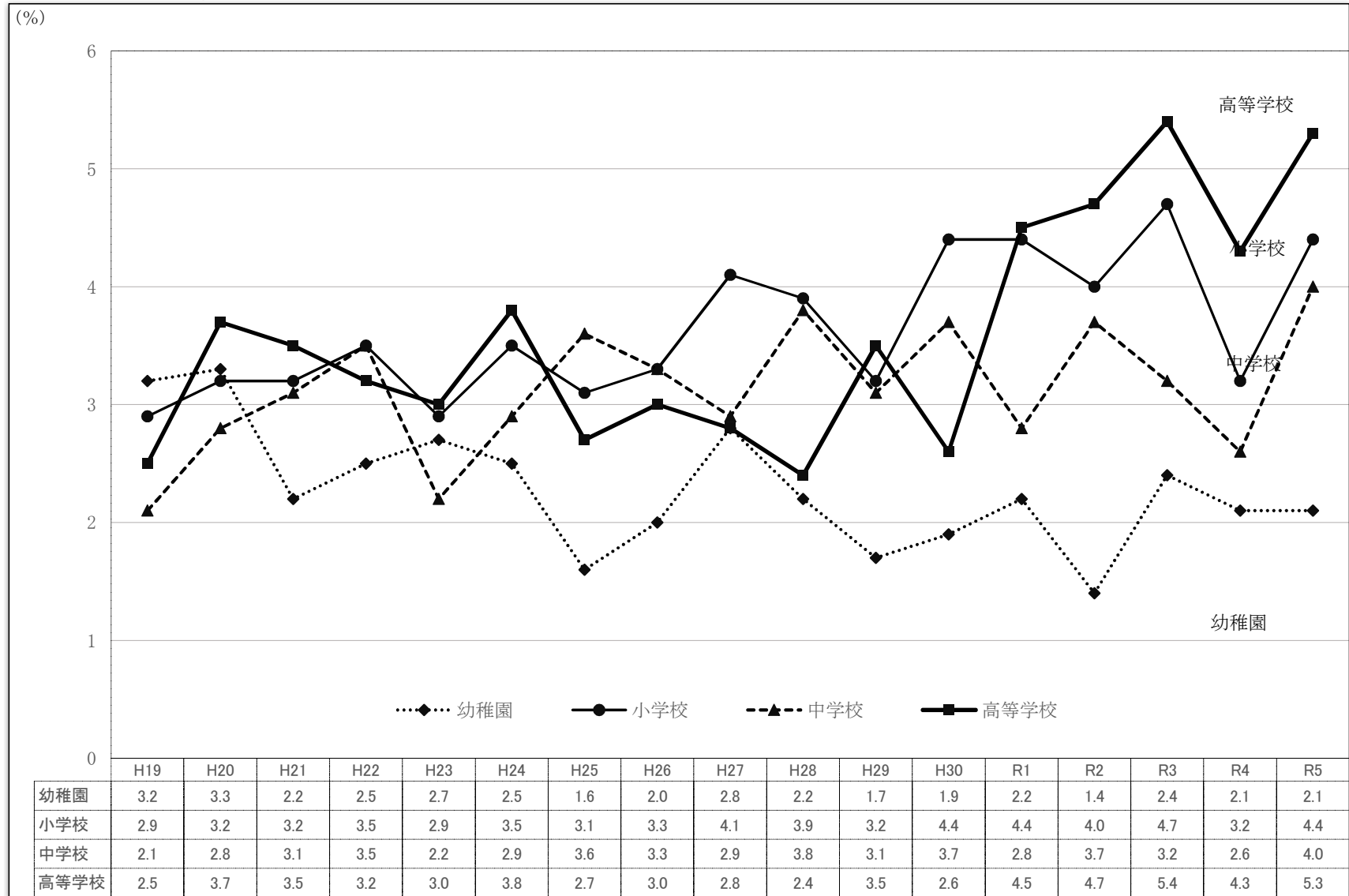
健康状態における岡山県の推移

1. むし歯の年次推移（岡山県）



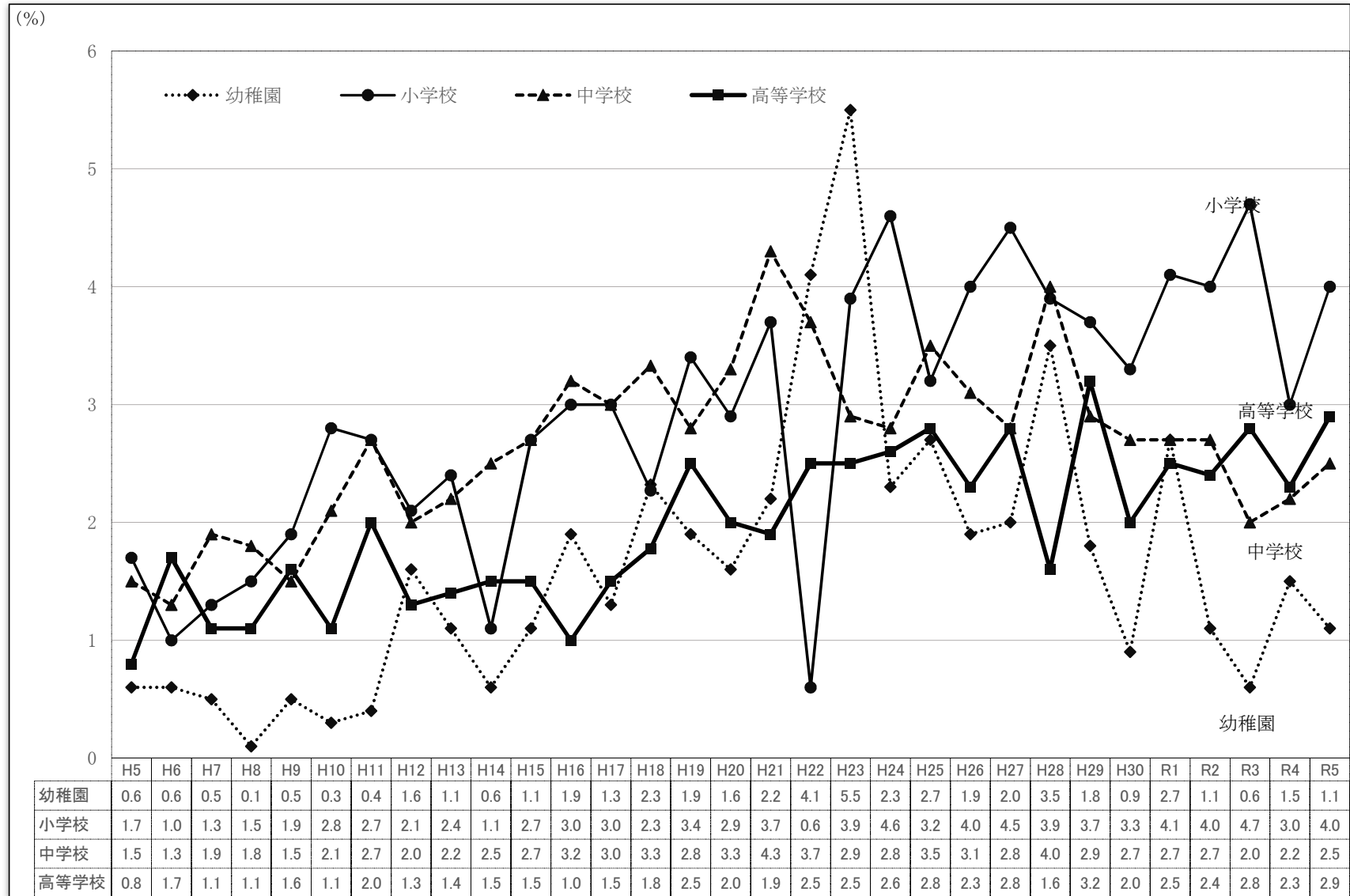
健康状態における岡山県の推移

2. アトピー性皮膚炎の年次推移（岡山県）



健康状態における岡山県の推移

3. ぜん息の年次推移（岡山県）



健康状態における岡山県の推移

4. 裸眼視力 1.0未満の者の割合の年次推移（岡山県）

