

平成25年6月20日

お知らせ

公益財団法人岡山県産業振興財団
経営支援部 取引支援課
担当：入江、石部
TEL (086) 286-9670

岡山県内の中小企業（製造業）における景況状況について

岡山県と(公財)岡山県産業振興財団では、県内の中小企業（製造業）における景況状況について、アンケート調査を行いましたので、調査結果の概要をお知らせします。

記

- 1 調査対象 岡山県内の中小企業者780社に対して調査を行った。
- 2 調査方法 調査票によるアンケート方式
- 3 調査時点 平成25年5月1日（水）
- 4 回収時期 平成25年5月1日（水）～5月9日（木）
- 5 回収企業 385企業（49.4%）
- 6 集計結果の概要

(1) 稼働状況

稼働状況について、稼働率80%以上の企業が前回より1.1ポイント減の69.8%となっており、前回より増加している。

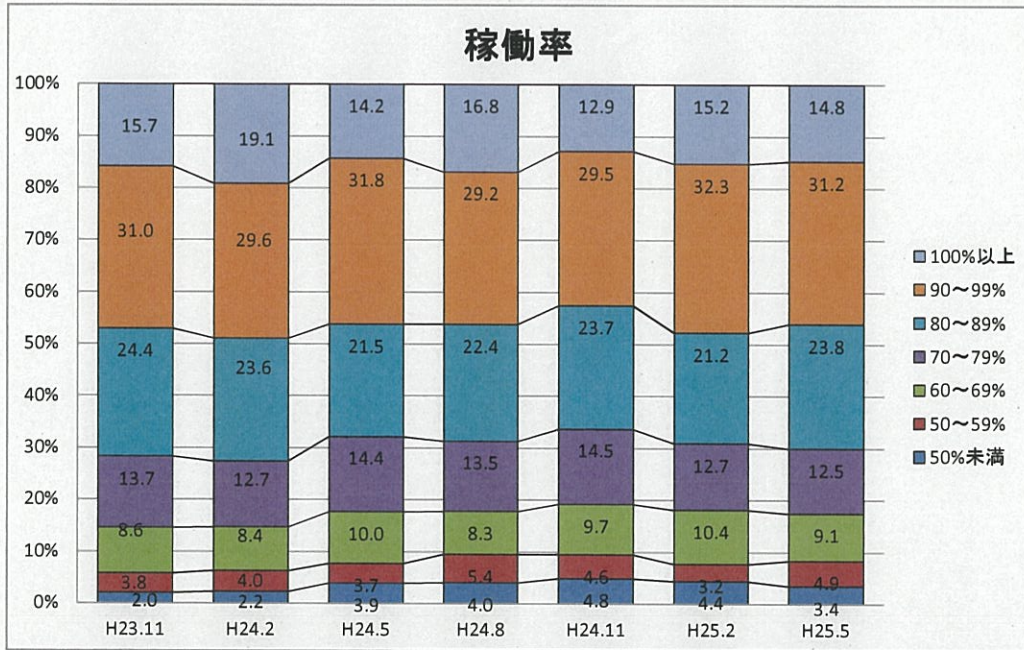
(2) 景況判断

岡山県内企業の景況について、各設問のDI（前年同月比で「良い」と答えた企業から「悪い」と答えた企業の割合を引いた値）を見てみると、「売上高（生産高）」は、前回より13.8ポイント増の-25.4ポイントとなっている。「受注量」は、前回より13.2ポイント増の-25.6ポイントとなっている。また、「受注単価」については、前回より1.9ポイント減の-30.1ポイントとなっている。「資金繰り」については、前回より2.8ポイント増の-18.1ポイントとなっている。「収益性」は前回より1.2ポイント減で-33.5ポイントとなっている。「雇用状況」は、前回より2.1ポイント増の-4.9ポイントとなっている。「設備投資」に関しては、前回より1.1ポイント減の-35.0ポイントとなっている。「売上高（生産高）」、「受注量」、「資金繰り」、「雇用状況」の設問で、DIの上昇がみられる。

(3) 今後の見通し

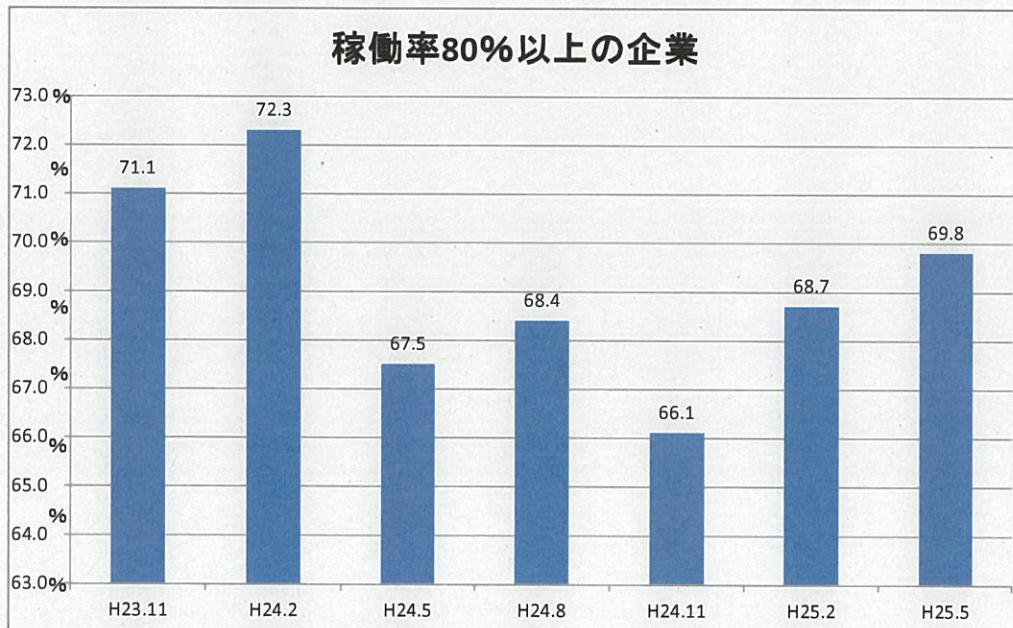
今後の見通しDIとしては、「3ヶ月先の生産見通し」が前回より3.3ポイント増の7.0ポイント。「6ヶ月先の生産見通し」は、前回より4.9ポイント増の17.1ポイントとなっている。どちらの設問においても、DIの上昇がみられる。

稼働率推移



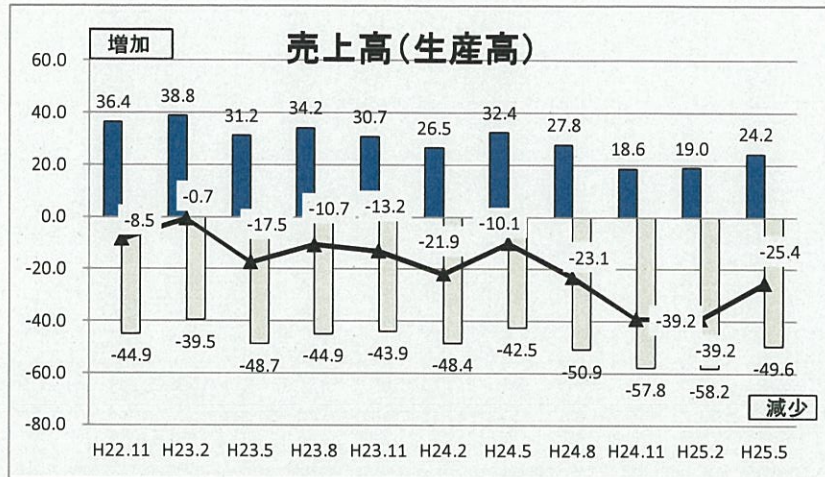
稼働率100%以上の企業は0.4ポイント減で14.8%

※H25年5月調査分については、0.3%が未回答



稼働率が80%以上の企業は1.1ポイント増で69.8%

景況グラフ推移

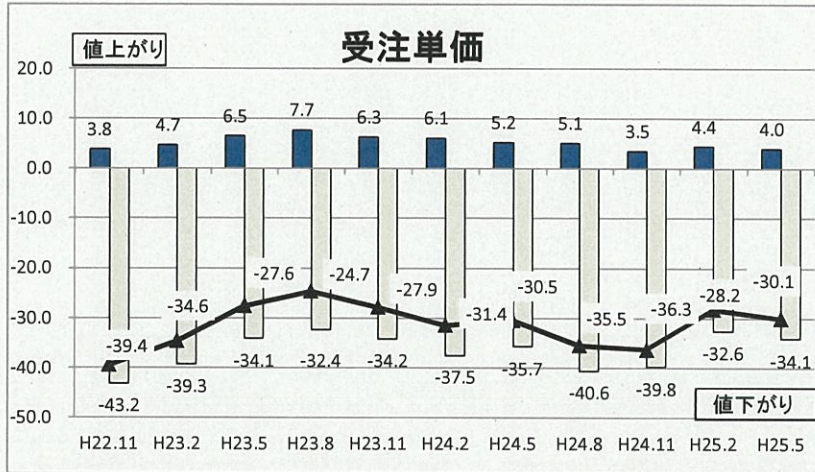


売上高(生産高)は前期比13.8ポイント増

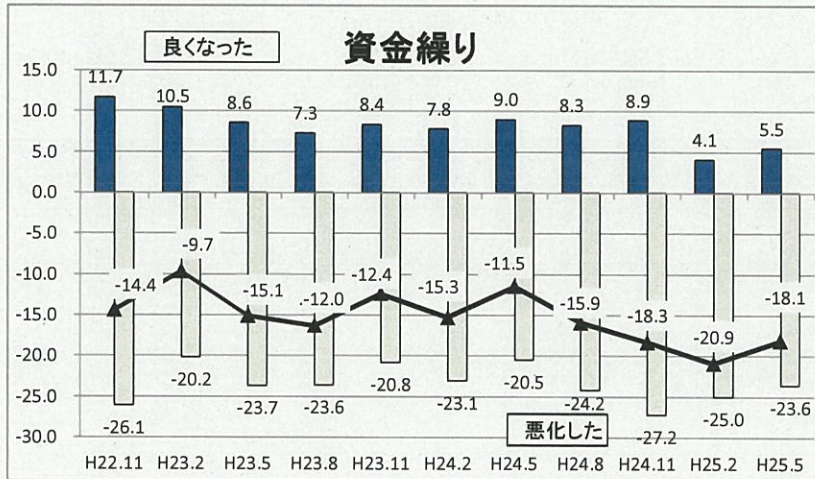


受注量は前期比13.2ポイント増

景況グラフ推移



受注単価は前期比1.9ポイント減



資金繰りは前期比2.8ポイント増

景況グラフ推移

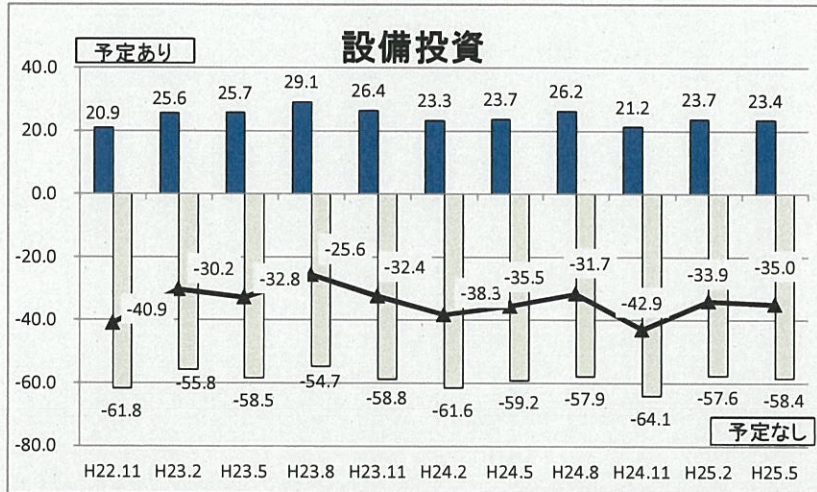


収益性は前期比1.2ポイント減



雇用状況は前期比2.1ポイント増

景況グラフ推移

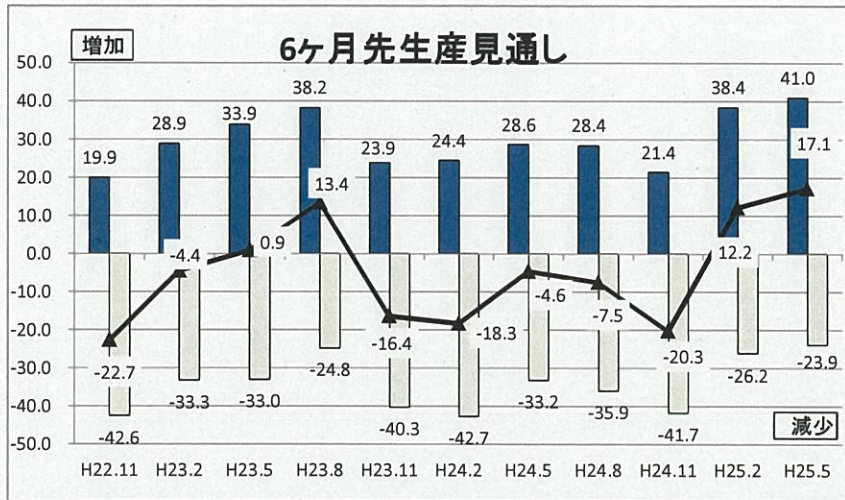


設備投資は前期比1.1ポイント減



3ヶ月先生産見通しは前期比3.3ポイント増

景況グラフ推移



6ヶ月先生産見通しは前期比4.9ポイント増