

平成25年9月11日

お知らせ

公益財団法人岡山県産業振興財団
経営支援部 取引支援課
担当：川崎
TEL：086-286-9670

岡山県内の中小企業（製造業）における景況状況について

岡山県と（公財）岡山県産業振興財団では、県内の中小企業（製造業）における景況状況について、アンケート調査を行いましたので、調査結果の概要をお知らせします。

記

- 1 調査対象 岡山県内の中小企業者（製造業） 780社に対して調査を行った。
- 2 調査方法 調査票によるアンケート方式
- 3 調査時点 平成25年8月1日（木）
- 4 回収時期 平成25年8月1日（木）～8月7日（水）
- 5 回収企業 374企業（47.9%）
- 6 集計結果の概要

（1）稼働状況

稼働状況について、稼働率80%以上の企業が前回より2.6ポイント増の72.4%となっており、前回より増加している。

（2）景況判断

岡山県内企業の景況について、各設問のDI（前年同月比で「良い」と答えた企業から「悪い」と答えた企業の割合を引いた値）を見てみると、

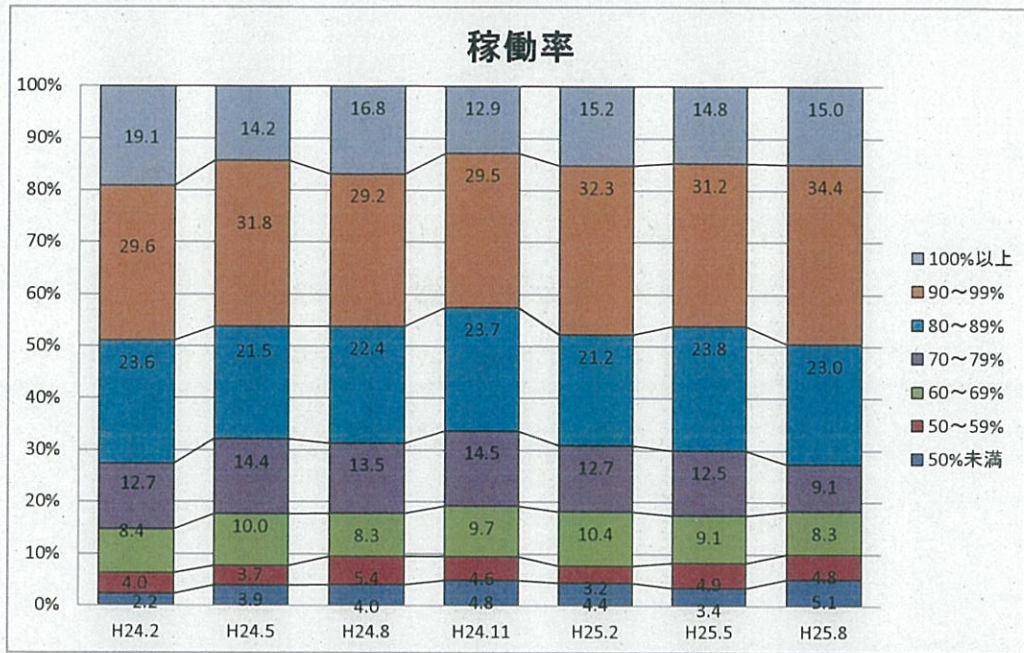
- ・「売上高（生産高）」は、前回より6.5ポイント増の-18.9ポイントとなっている。
- ・「受注量」は、前回より9.4ポイント増の-16.2ポイントとなっている。
- ・「受注単価」は、前回より6.8ポイント増の-23.3ポイントとなっている。
- ・「資金繰り」は、前回より3.1ポイント増の-15.0ポイントとなっている。
- ・「収益性」は、前回より2.5ポイント増で-31.0ポイントとなっている。
- ・「雇用状況」は、前回より3.6ポイント増の-1.3ポイントとなっている。
- ・「設備投資」は、前回より1.7ポイント増の-33.3ポイントとなっている。
- ・「売上高（生産高）」、「受注量」、「受注単価」、「資金繰り」、「収益性」、「雇用状況」、「設備投資」の設問で、DIの上昇がみられる。

（3）今後の見通し

今後の見通しDIとしては、

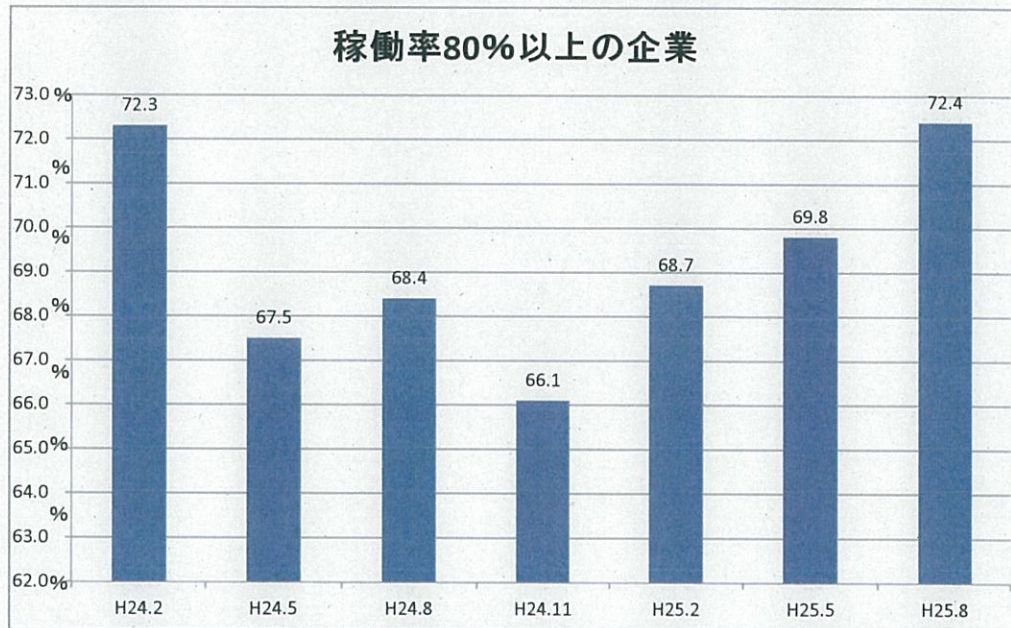
- ・「3ヶ月先の生産見通し」は、前回より5.6ポイント増の12.6ポイントとなっている。
- ・「6ヶ月先の生産見通し」は、前回より8.2ポイント減の8.9ポイントとなっている。
- ・「3ヶ月先の生産見通し」は、DIの上昇が見られるが、「6ヶ月先の生産見通し」は、DIの下降がみられる。

稼働率推移



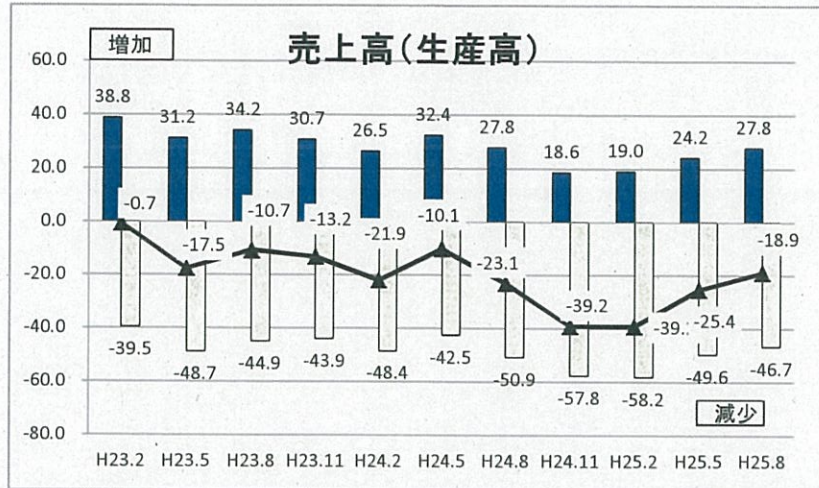
稼働率100%以上の企業は0.2ポイント増で15.0%

※H25年8月調査分については、0.3%が未回答

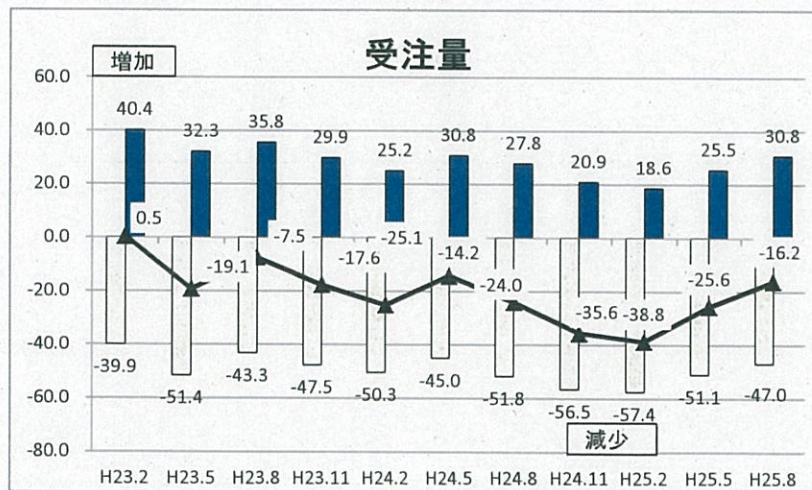


稼働率が80%以上の企業は2.6ポイント増で72.4%

景況グラフ推移

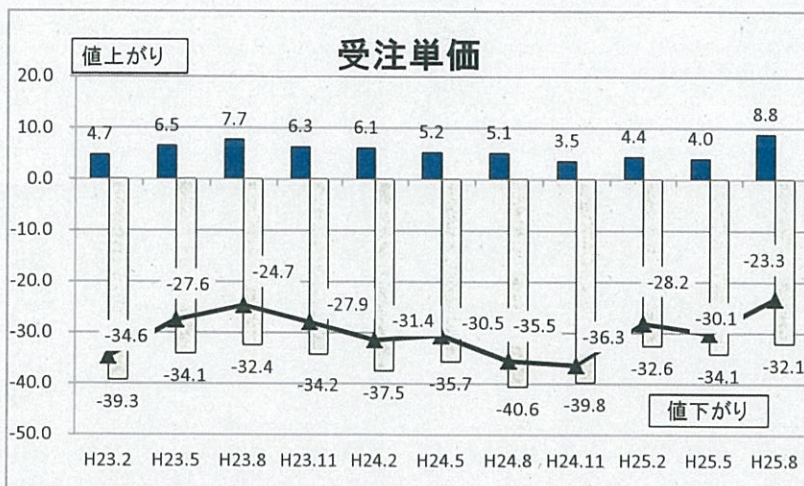


売上高(生産高)は前期比6.5ポイント増

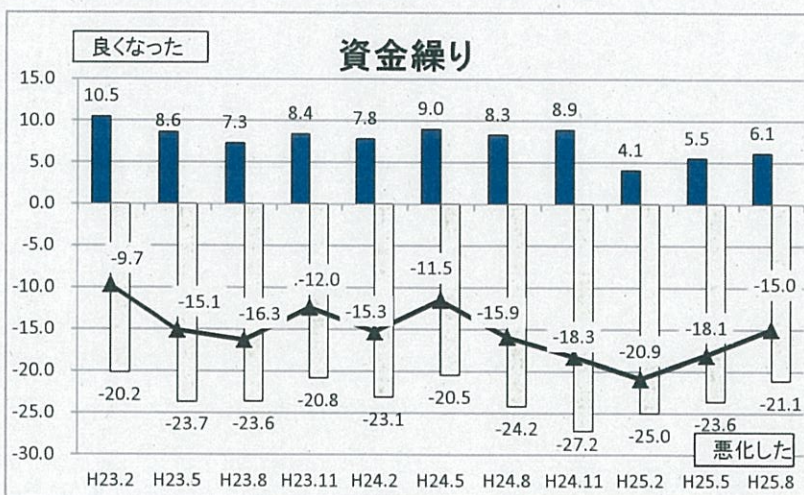


受注量は前期比9.4ポイント増

景況グラフ推移

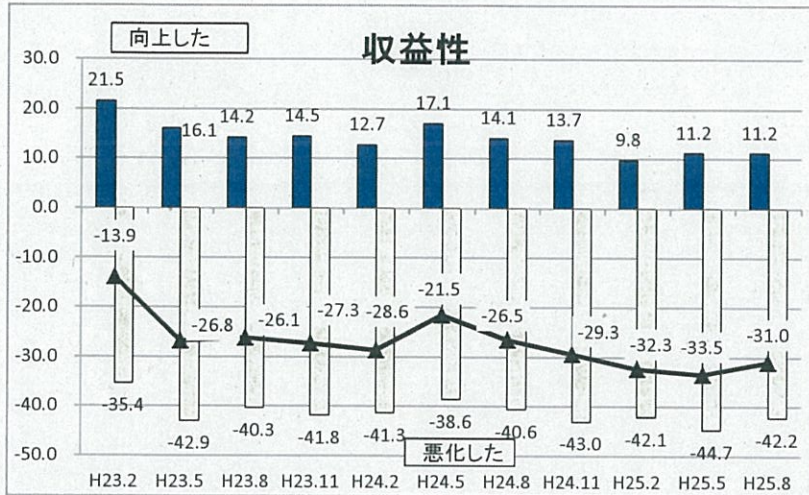


受注単価は前期比6.8ポイント増

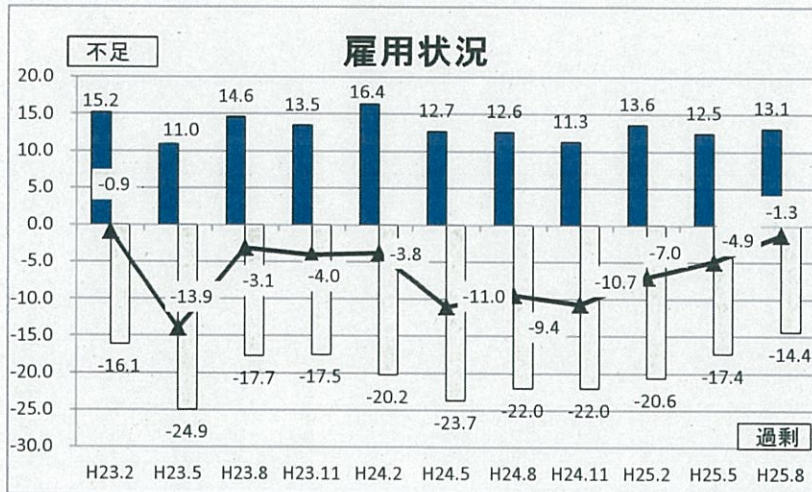


資金繰りは前期比3.1ポイント増

景況グラフ推移

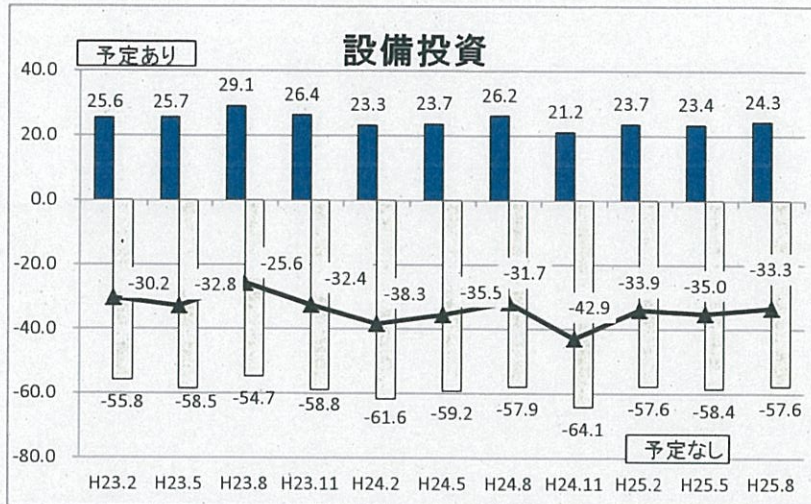


収益性は前期比2.5ポイント増

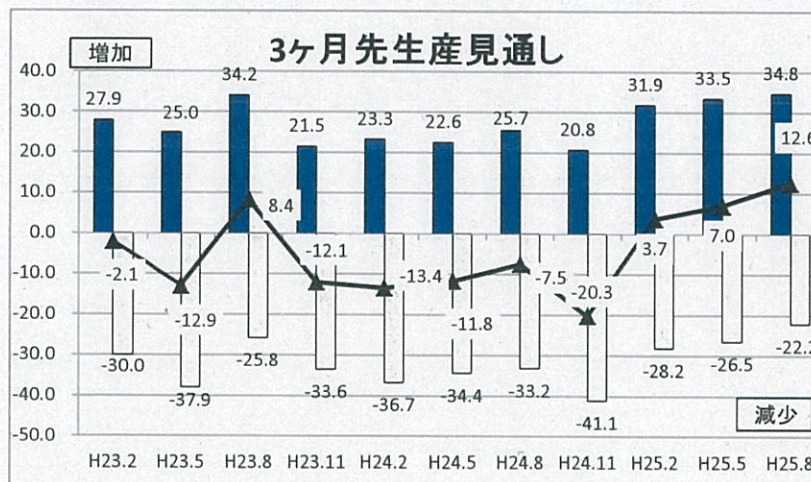


雇用状況は前期比3.6ポイント増

景況グラフ推移

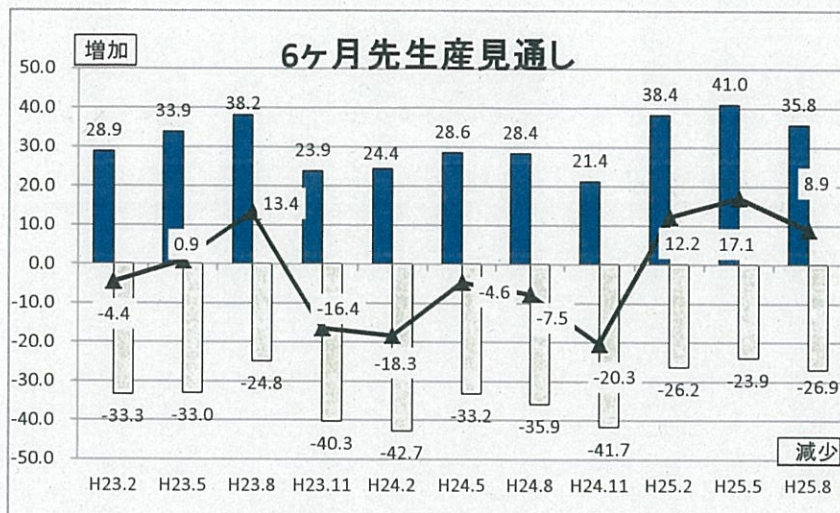


設備投資は前期比1.7ポイント増



3ヶ月先生産見通しは前期比5.6ポイント増

景況グラフ推移



6ヶ月先生産見通しは前期比8.2ポイント減