

平成25年12月16日

お知らせ

公益財団法人岡山県産業振興財団
経営支援部 取引支援課
担当：川崎
TEL：086-286-9670

岡山県内の中小企業（製造業）における景況状況について

岡山県と（公財）岡山県産業振興財団では、県内の中小企業（製造業）における景況状況について、アンケート調査を行いましたので、調査結果の概要をお知らせします。

記

- 1 調査対象 岡山県内の中小企業者（製造業） 780社に対して調査を行った。
- 2 調査方法 調査票によるアンケート方式
- 3 調査時点 平成25年11月1日（金）
- 4 回収時期 平成25年11月1日（金）～11月7日（木）
- 5 回収企業 347企業（44.5%）
- 6 集計結果の概要

（1）稼働状況

稼働状況について、稼働率80%以上の企業が前回より0.2ポイント増の72.6%となっており、前回より増加している。

（2）景況判断

岡山県内企業の景況について、各設問のDI（前年同月比で「良い」と答えた企業から「悪い」と答えた企業の割合を引いた値）を見てみると、

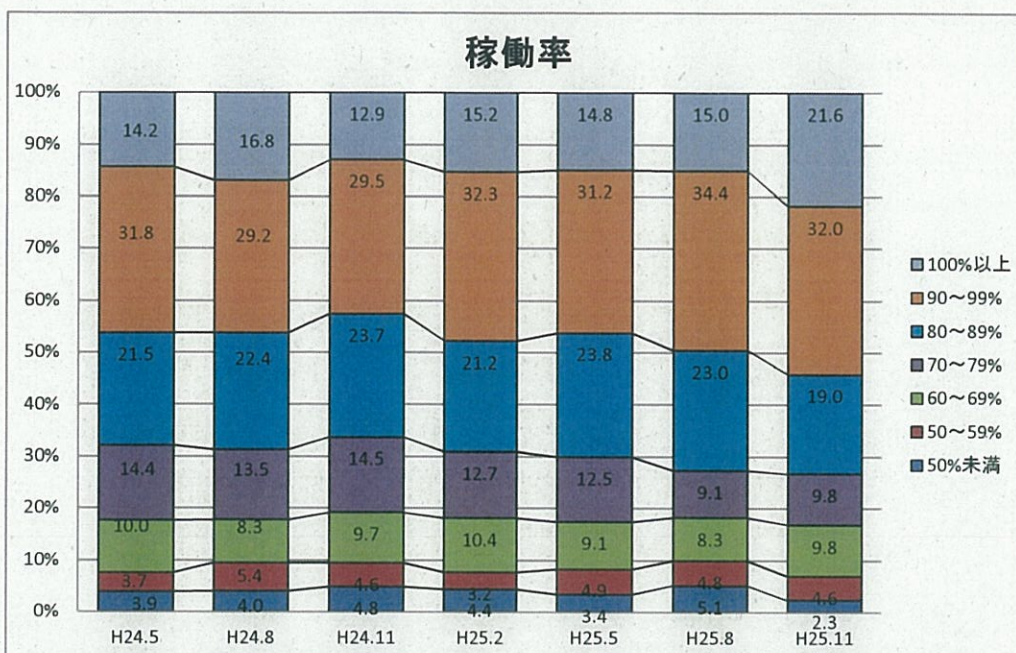
- ・「売上高（生産高）」は、前回より12.7ポイント増の-6.2ポイントとなっている。
- ・「受注量」は、前回より13.6ポイント増の-2.6ポイントとなっている。
- ・「受注単価」は、前回より0.3ポイント減の-23.6ポイントとなっている。
- ・「資金繰り」は、前回より1.6ポイント増の-13.4ポイントとなっている。
- ・「収益性」は、前回より5.4ポイント増で-25.6ポイントとなっている。
- ・「雇用状況」は、前回より6.7ポイント増の5.4ポイントとなっている。
- ・「設備投資」は、前回より4.1ポイント増の-29.2ポイントとなっている。
- ・「売上高（生産高）」、「受注量」、「資金繰り」、「収益性」、「雇用状況」、「設備投資」の設問で、DIの上昇がみられる。

（3）今後の見通し

今後の見通しDIとしては、

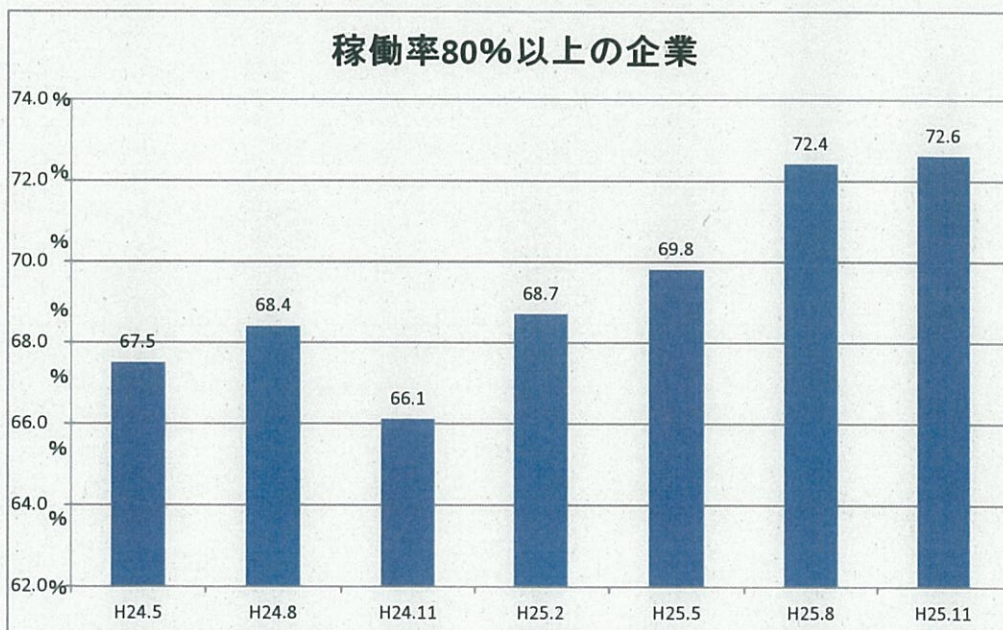
- ・「3ヶ月先の生産見通し」は、前回より8.1ポイント減の4.5ポイントとなっている。
- ・「6ヶ月先の生産見通し」は、前回より14.2ポイント減の-5.3ポイントとなっている。
- ・「3ヶ月先の生産見通し」は、DIの下降が見られ、「6ヶ月先の生産見通し」も、DIの下降がみられる。

稼働率推移



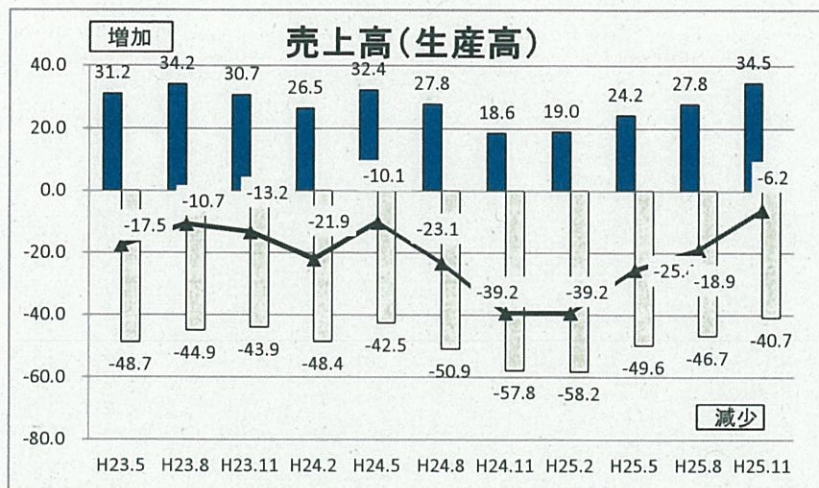
稼働率100%以上の企業は6.6ポイント増で21.6%

※H25年11月調査分については、0.9%が未回答

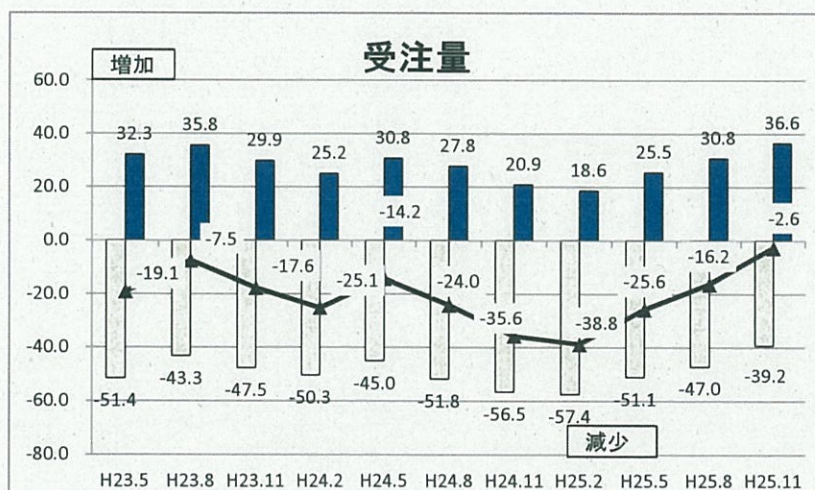


稼働率が80%以上の企業は0.2ポイント増で72.6%

景況グラフ推移

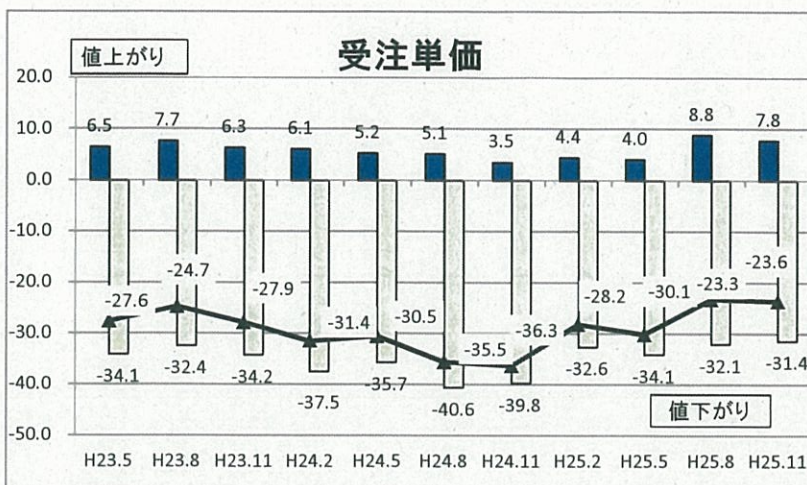


売上高(生産高)は前期比12.7ポイント増

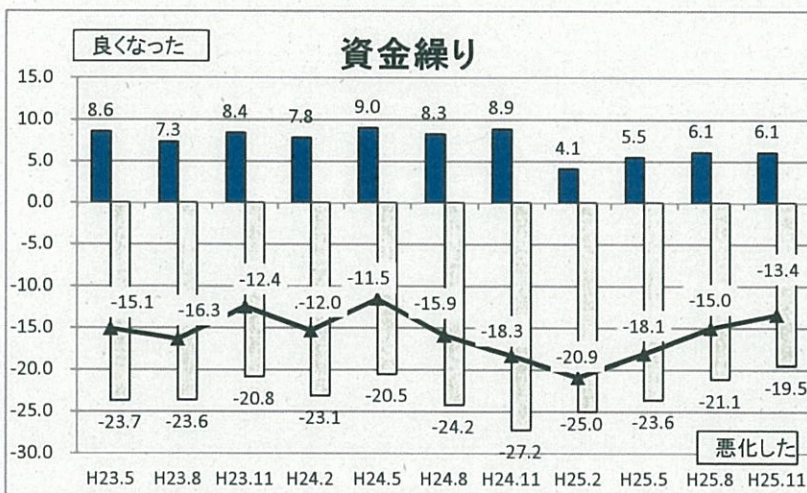


受注量は前期比13.6ポイント増

景況グラフ推移

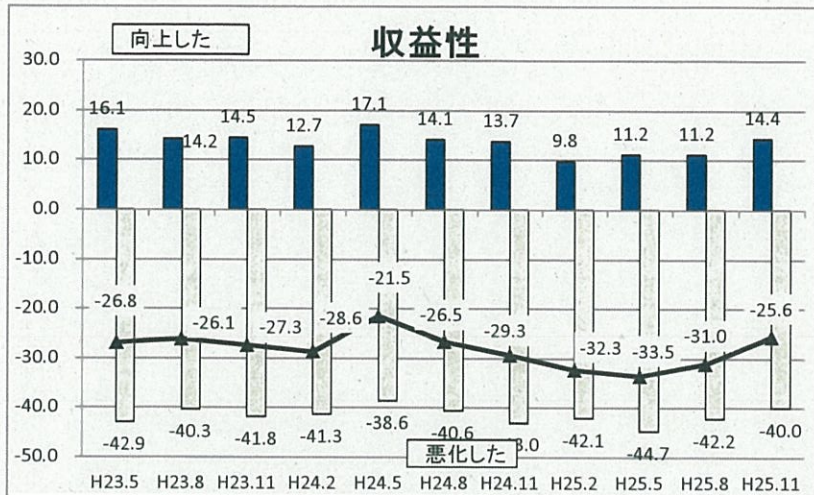


受注単価は前期比0.3ポイント減

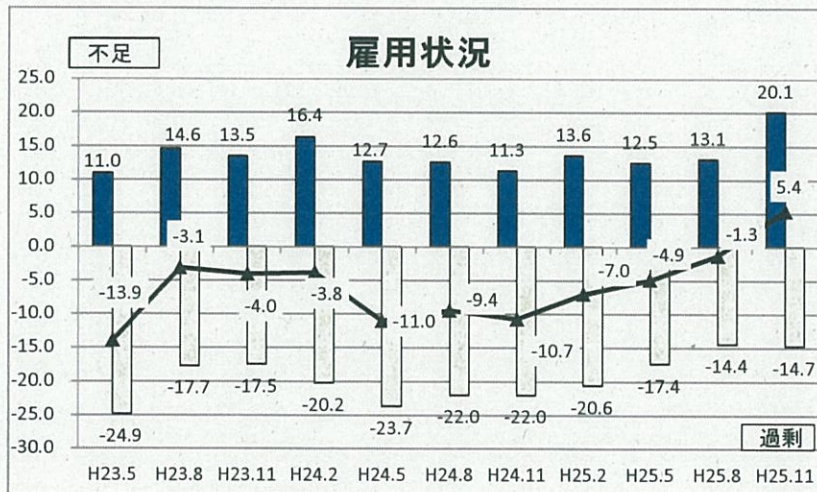


資金繰りは前期比1.6ポイント増

景況グラフ推移

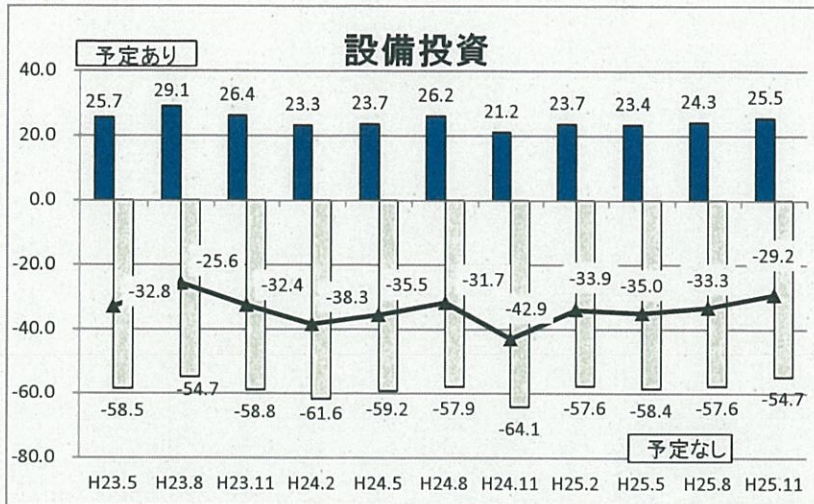


収益性は前期比5.4ポイント増

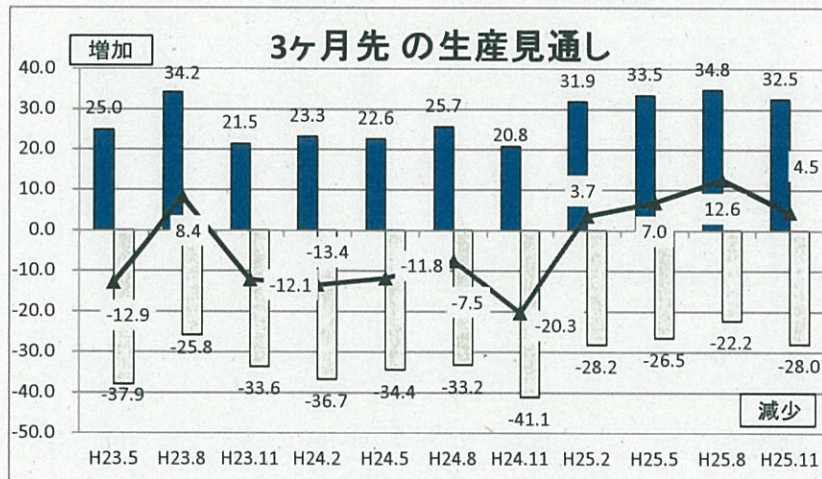


雇用状況は前期比6.7ポイント増

景況グラフ推移

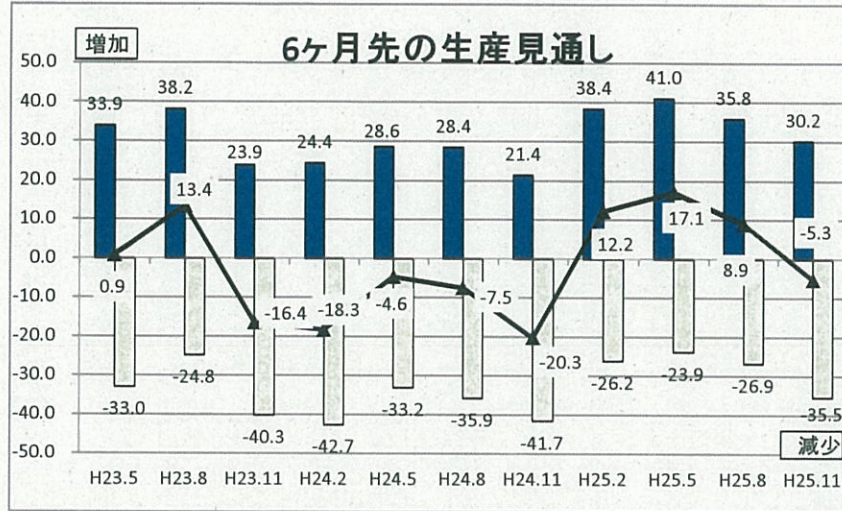


設備投資は前期比4.1ポイント増



3ヶ月先の生産見通しは前期比8.1ポイント減

景況グラフ推移



6ヶ月先の生産見通しは前期比14.2ポイント減