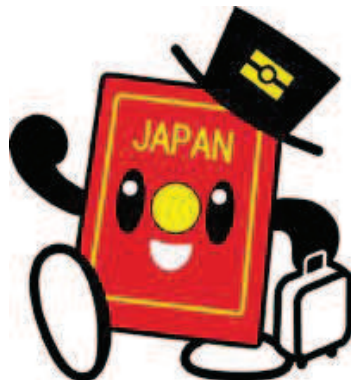


令和元年

岡山県の旅券発給状況



令和2年8月

岡山県県民生活部国際課

目 次

岡山県における旅券発給状況	1
1. 旅券発行状況	
(1) 年別発行数	2
(2) 都道府県別発行数	3
(3) 都道府県別有効旅券所有者数	4
(4) 年別・月別発行数（岡山県）	5
(5) 年別・年代別発行数（岡山県）	6
(6) 年代別・性別発行数（岡山県）	7
2. 旅券申請・交付状況	
(1) 年度別・月別申請件数	8
(2) 年度別・月別交付件数	8
(3) 令和元年度月別・窓口別申請件数	9
(4) 令和元年度月別・窓口別交付件数	10
3. 参考資料	
(1) 日本人出国者数	11
(2) 旅券関連年表	13

【利用上の注意】

- 1 **発行数**とは、一般旅券発給申請に基づき旅券を発行した冊数である。
- 2 **申請件数**とは、新規、記載事項変更、渡航先の追加及び増補を申請した件数で、後日取り下げたものも含まれる。
- 3 **交付件数**とは、新規、記載事項変更、渡航先の追加及び増補の申請に基づき、申請者に旅券を交付した件数である。
- 4 発行、申請、交付の件数は一致しない。これは、発行日、申請日、交付日のずれや、申請の取り下げ、所定期限内の未受領等によるものである。

岡山県における旅券発給状況

1 旅券行政の概要

平成18年10月から、旅券発給の申請及び交付事務の権限を各市町村長に移譲し、県民のより身近なところでの旅券発給手続きが可能になった。

また、平成26年7月から、県の窓口において申請から3日目に交付する早期発給制度を設け、市町村での手続きでは出国に間に合わない場合等に対応している。

2 旅券発行状況（外務省の「旅券統計」による暦年実績）

- ・全国の一般旅券発行数は4,365,290冊である。このうち岡山県は50,751冊で、全国第20位となっている。（前年の発行数（47,412冊）と比較すると7.0%増加した。）（P.2～3）
- ・人口1万人当たりの発行数は271冊で、全国第21位となっている。（P.3）
- ・国内の有効旅券の所有率は23.7%である。岡山県においては17.7%となっており、県民の6人に1人が旅券を所有している状況である。（P.4）
- ・岡山県の月別の発行数は、7月が最も多く5,187冊、次いで1月、8月と続いている。また最も少ないのは11月で、3,122冊であった。（P.5）
- ・年代別では、20～29歳が23.1%と最も多く、次いで0～19歳（22.1%）、40～49歳（13.6%）と続いている。（P.6）
- ・男女別の発行数は、男性が23,231冊（45.8%）、女性が27,520冊（54.2%）となっており、女性が男性をやや上回っている。（P.7）
- ・年代別・男女別では、20～29歳の女性が13.5%と最も多くなっている。（P.7）

3 旅券申請・交付状況（県国際課の統計資料による年度実績）

- ・令和元年度の旅券申請件数は46,180件で、前年度比6.1%減であった。このうち、早期発給制度の利用による申請件数は336件で、申請件数全体の0.7%であった。市町村別にみると、岡山市が20,695件で県全体の44.8%と最も多く、次いで倉敷市が11,827件で県全体の25.6%となっている。（P8～10）
- ・旅券交付件数は47,111件で、前年度比3.4%減であった。このうち、早期発給制度の利用による交付件数は333件であった。市町村別にみると、岡山市が21,104件で県全体の44.8%と最も多く、次いで倉敷市が12,088件で県全体の25.7%となっている。（P8～10）

（注）この統計は、岡山県における一般旅券発給件数の統計である。ただし、昭和55年までの発給件数は本県での申請件数であり、昭和56年以降は発行数をさす。

1. 旅券発行状況

(1) 年別発行数

年	全国		岡山県	
	発行数	対前年比(%)	発行数	対前年比(%)
昭和51年	1,554,377	118.5	18,202	113.8
昭和52年	1,735,998	111.7	19,947	109.6
昭和53年	1,818,494	104.8	21,452	107.5
昭和54年	1,980,543	108.9	22,655	105.6
昭和55年	1,830,265	92.4	20,875	92.1
昭和56年	1,931,242	105.5	22,687	108.7
昭和57年	1,988,680	103.0	24,475	107.9
昭和58年	2,095,697	105.4	25,110	102.6
昭和59年	2,289,619	109.3	28,750	114.5
昭和60年	2,388,704	104.3	28,170	98.0
昭和61年	2,664,673	111.6	31,426	111.6
昭和62年	3,308,918	124.2	38,416	122.2
昭和63年	3,920,036	118.5	44,332	115.4
平成元年	4,241,783	108.2	47,035	106.1
平成2年	4,697,047	110.7	53,357	113.4
平成3年	4,437,964	94.5	53,193	99.7
平成4年	4,677,020	105.4	54,266	102.0
平成5年	4,663,372	99.7	56,021	103.2
平成6年	5,210,727	111.7	60,813	108.6
平成7年	5,825,404	111.8	69,360	114.1
平成8年	6,236,438	107.1	75,304	108.6
平成9年	5,811,526	93.2	70,383	93.5
平成10年	5,372,272	92.4	65,197	92.6
平成11年	5,611,979	104.5	70,166	107.6
平成12年	5,857,835	104.4	74,018	105.5
平成13年	4,348,881	74.2	59,537	80.4
平成14年	3,749,166	86.2	49,100	82.5
平成15年	2,721,029	72.6	32,559	66.3
平成16年	3,485,325	128.1	44,340	136.2
平成17年	3,612,473	103.6	45,375	102.3
平成18年	4,302,191	119.1	50,868	112.1
平成19年	4,209,097	97.8	50,138	98.6
平成20年	3,801,385	90.3	44,518	88.8
平成21年	4,015,470	105.6	45,828	102.9
平成22年	4,185,080	104.2	47,180	103.0
平成23年	3,961,382	94.7	46,434	98.4
平成24年	3,924,008	99.1	45,847	98.7
平成25年	3,296,810	84.0	38,773	84.6
平成26年	3,210,844	97.4	37,783	97.4
平成27年	3,249,593	101.2	36,291	96.1
平成28年	3,738,380	115.0	41,935	115.6
平成29年	3,959,468	105.9	44,851	107.0
平成30年	4,182,207	105.6	47,412	105.7
令和元年	4,365,290	104.4	50,751	107.0

外務省「旅券統計」

※ 旅券発行数の推移はP12を参照

(2) 都道府県別発行数

都道府県名	一般旅券発行数	順位	人口(※)	人口1万人あたり 発行数	順位
北海道	119,613	9	5,226,066	229	32
青森	17,318	42	1,269,494	136	46
岩手	19,305	41	1,227,464	157	45
宮城	52,670	18	2,268,775	232	31
秋田	13,020	44	981,114	133	47
山形	19,616	40	1,074,351	183	43
福島	34,314	26	1,866,570	184	41
茨城	78,271	13	2,851,707	274	19
栃木	49,042	23	1,922,681	255	28
群馬	49,251	22	1,909,403	258	26
埼玉	256,980	5	7,197,793	357	12
千葉	242,396	6	6,154,626	394	7
東京	764,687	1	13,257,596	577	1
神奈川	415,424	2	8,981,167	463	2
新潟	45,383	25	2,217,650	205	38
富山	26,774	32	1,036,503	258	25
石川	34,248	27	1,123,115	305	16
福井	20,830	38	764,795	272	20
山梨	22,763	36	809,800	281	18
長野	52,797	17	2,049,761	258	27
岐阜	60,812	14	1,973,948	308	13
静岡	110,853	10	3,611,596	307	14
愛知	295,374	4	7,301,322	405	5
三重	53,945	15	1,758,638	307	15
滋賀	53,728	16	1,387,945	387	8
京都	106,711	11	2,481,833	430	4
大阪	374,008	3	8,596,893	435	3
兵庫	216,532	7	5,435,379	398	6
奈良	50,292	21	1,340,085	375	9
和歌山	25,001	34	947,173	264	22
鳥取	12,098	46	556,195	218	37
島根	11,484	47	670,468	171	44
岡山	50,751	20	1,872,421	271	21
広島	80,492	12	2,770,709	291	17
山口	30,467	28	1,352,180	225	33
徳島	16,412	43	735,974	223	34
香川	24,378	35	967,202	252	29
愛媛	29,647	30	1,355,720	219	36
高知	12,980	45	704,396	184	40
福岡	188,855	8	5,047,263	374	10
佐賀	21,402	37	816,605	262	23
長崎	29,577	31	1,340,026	221	35
熊本	45,392	24	1,752,215	259	24
大分	26,651	33	1,137,378	234	30
宮崎	20,633	39	1,088,186	190	39
鹿児島	29,672	29	1,618,119	183	42
沖縄	52,441	19	1,461,018	359	11
合計	4,365,290	-	124,271,318	-	-

外務省「旅券統計」、総務省「住民基本台帳人口(令和2年1月1日現在)」

※ 人口は令和2年1月1日住民基本台帳人口(日本人住民)を使用

(3) 都道府県別有効旅券所有者数(令和元年12月31日現在)

都道府県名	有効旅券数(※1)	順位	人口(※2)	人口1万人あたり 有効旅券数	所有率	順位
北海道	791,244	9	5,226,066	1,514	15.1%	33
青森	115,682	42	1,269,494	911	9.1%	46
岩手	122,580	41	1,227,464	999	10.0%	45
宮城	364,270	17	2,268,775	1,606	16.1%	30
秋田	89,322	44	981,114	910	9.1%	47
山形	133,568	39	1,074,351	1,243	12.4%	40
福島	255,547	26	1,866,570	1,369	13.7%	39
茨城	562,859	12	2,851,707	1,974	19.7%	18
栃木	352,306	19	1,922,681	1,832	18.3%	22
群馬	349,048	20	1,909,403	1,828	18.3%	23
埼玉	1,780,374	5	7,197,793	2,473	24.7%	10
千葉	1,694,125	6	6,154,626	2,753	27.5%	6
東京	5,092,986	1	13,257,596	3,842	38.4%	1
神奈川	2,901,352	2	8,981,167	3,230	32.3%	2
新潟	316,259	23	2,217,650	1,426	14.3%	35
富山	191,438	30	1,036,503	1,847	18.5%	21
石川	227,027	27	1,123,115	2,021	20.2%	16
福井	144,893	37	764,795	1,895	18.9%	20
山梨	163,282	36	809,800	2,016	20.2%	17
長野	367,218	16	2,049,761	1,792	17.9%	25
岐阜	433,652	14	1,973,948	2,197	22.0%	12
静岡	781,809	10	3,611,596	2,165	21.6%	13
愛知	2,017,689	4	7,301,322	2,763	27.6%	5
三重	377,980	15	1,758,638	2,149	21.5%	14
滋賀	355,139	18	1,387,945	2,559	25.6%	9
京都	699,800	11	2,481,833	2,820	28.2%	3
大阪	2,417,024	3	8,596,893	2,812	28.1%	4
兵庫	1,454,920	7	5,435,379	2,677	26.8%	7
奈良	347,165	21	1,340,085	2,591	25.9%	8
和歌山	171,493	33	947,173	1,811	18.1%	24
鳥取	78,850	46	556,195	1,418	14.2%	36
島根	75,377	47	670,468	1,124	11.2%	44
岡山	331,752	22	1,872,421	1,772	17.7%	26
広島	536,555	13	2,770,709	1,937	19.4%	19
山口	211,691	28	1,352,180	1,566	15.7%	31
徳島	113,049	43	735,974	1,536	15.4%	32
香川	164,067	35	967,202	1,696	17.0%	27
愛媛	187,399	32	1,355,720	1,382	13.8%	38
高知	86,676	45	704,396	1,231	12.3%	41
福岡	1,209,249	8	5,047,263	2,396	24.0%	11
佐賀	136,754	38	816,605	1,675	16.7%	28
長崎	189,762	31	1,340,026	1,416	14.2%	37
熊本	292,313	25	1,752,215	1,668	16.7%	29
大分	169,041	34	1,137,378	1,486	14.9%	34
宮崎	132,940	40	1,088,186	1,222	12.2%	42
鹿児島	192,753	29	1,618,119	1,191	11.9%	43
沖縄	302,561	24	1,461,018	2,071	20.7%	15
合計	29,482,840		124,271,318		23.7%	

外務省「旅券統計」、総務省「住民基本台帳人口(令和2年1月1日現在)」

※1 有効旅券数には、外務省及び在外公館発行分を含まない

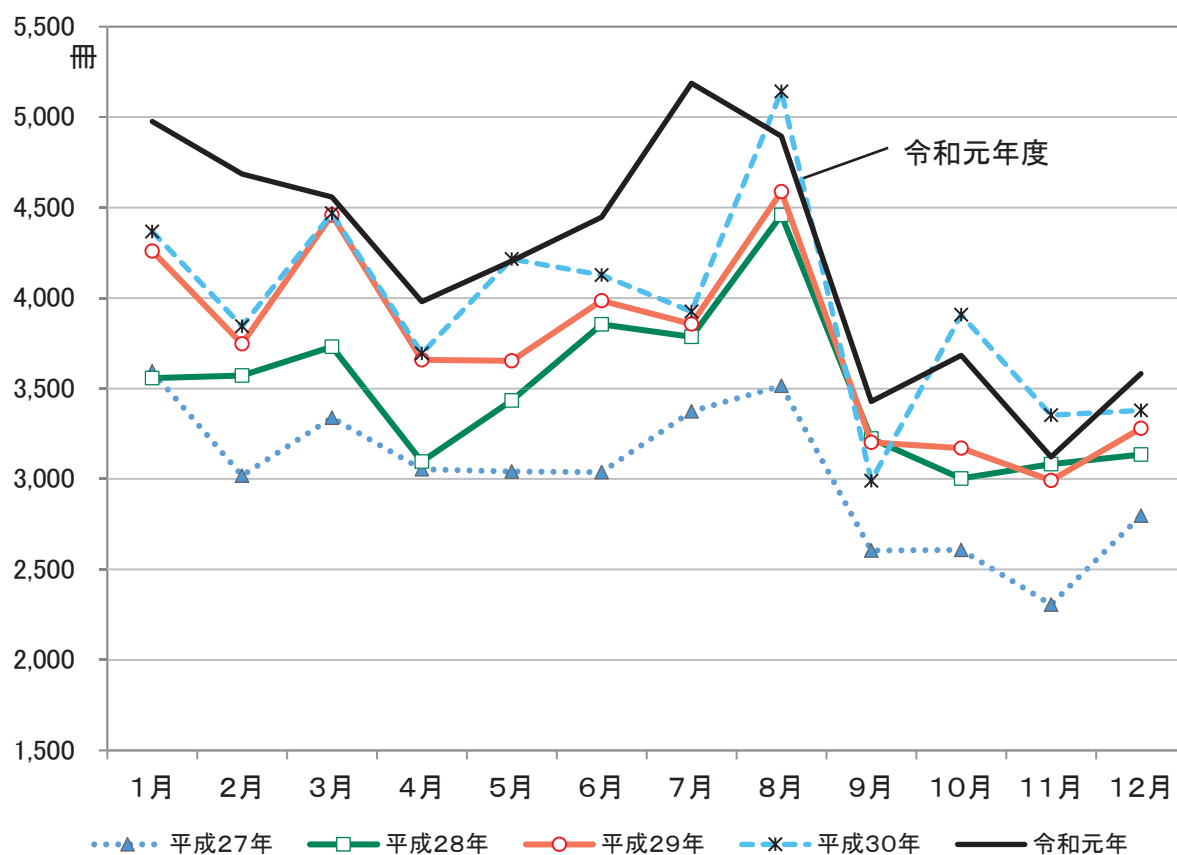
※2 人口は令和2年1月1日住民基本台帳人口(日本人住民)を使用

(4) 年別・月別発行数(岡山県)

(単位:冊)

	平成27年	平成28年	平成29年	平成30年	令和元年
1月	3,595	3,558	4,259	4,367	4,975
2月	3,018	3,572	3,747	3,844	4,686
3月	3,338	3,731	4,460	4,469	4,559
4月	3,054	3,097	3,658	3,694	3,981
5月	3,042	3,434	3,653	4,215	4,205
6月	3,038	3,855	3,985	4,127	4,447
7月	3,374	3,786	3,856	3,925	5,187
8月	3,515	4,459	4,588	5,142	4,894
9月	2,605	3,223	3,202	2,990	3,429
10月	2,608	3,003	3,171	3,907	3,684
11月	2,306	3,082	2,992	3,353	3,122
12月	2,798	3,135	3,280	3,379	3,582
合計	36,291	41,935	44,851	47,412	50,751
対前年比	96.1%	115.6%	107.0%	105.7%	107.0%

外務省「旅券統計」



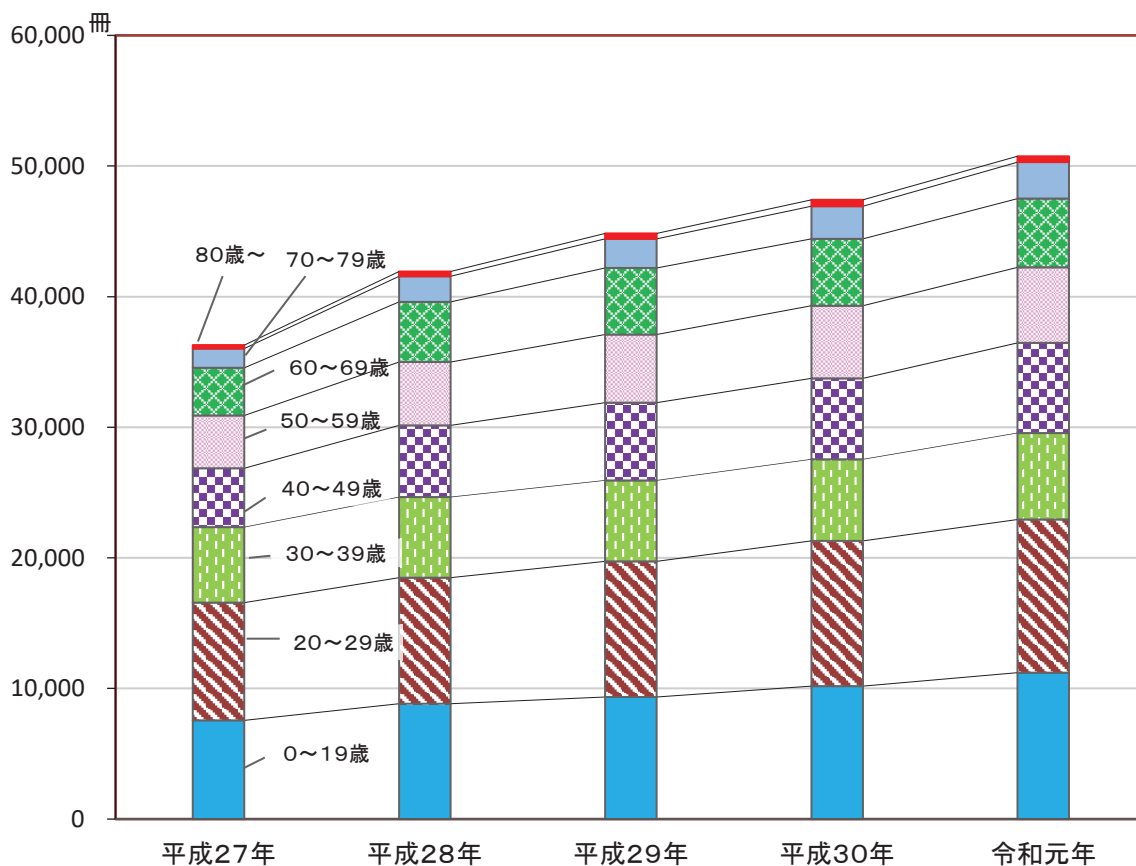
(5) 年別・年代別発行数(岡山県)

(単位:冊)

	平成27年	平成28年	平成29年	平成30年	令和元年
0～19歳	7,560 20.8%	8,830 21.1%	9,353 20.9%	10,186 21.5%	11,211 22.1%
20～29歳	9,014 24.8%	9,653 23.0%	10,371 23.1%	11,104 23.4%	11,725 23.1%
30～39歳	5,783 15.9%	6,166 14.7%	6,218 13.9%	6,255 13.2%	6,624 13.1%
40～49歳	4,507 12.4%	5,490 13.1%	5,952 13.3%	6,203 13.1%	6,900 13.6%
50～59歳	4,038 11.1%	4,848 11.6%	5,204 11.6%	5,553 11.7%	5,781 11.4%
60～69歳	3,651 10.1%	4,606 11.0%	5,102 11.4%	5,118 10.8%	5,264 10.4%
70～79歳	1,480 4.1%	1,974 4.7%	2,227 5.0%	2,513 5.3%	2,789 5.5%
80歳～	258 0.7%	368 0.9%	424 0.9%	480 1.0%	457 0.9%
合計	36,291	41,935	44,851	47,412	50,751

注) 構成比は小数点以下第2位を四捨五入しているため、合計しても必ずしも100とはならない。

外務省「旅券統計」



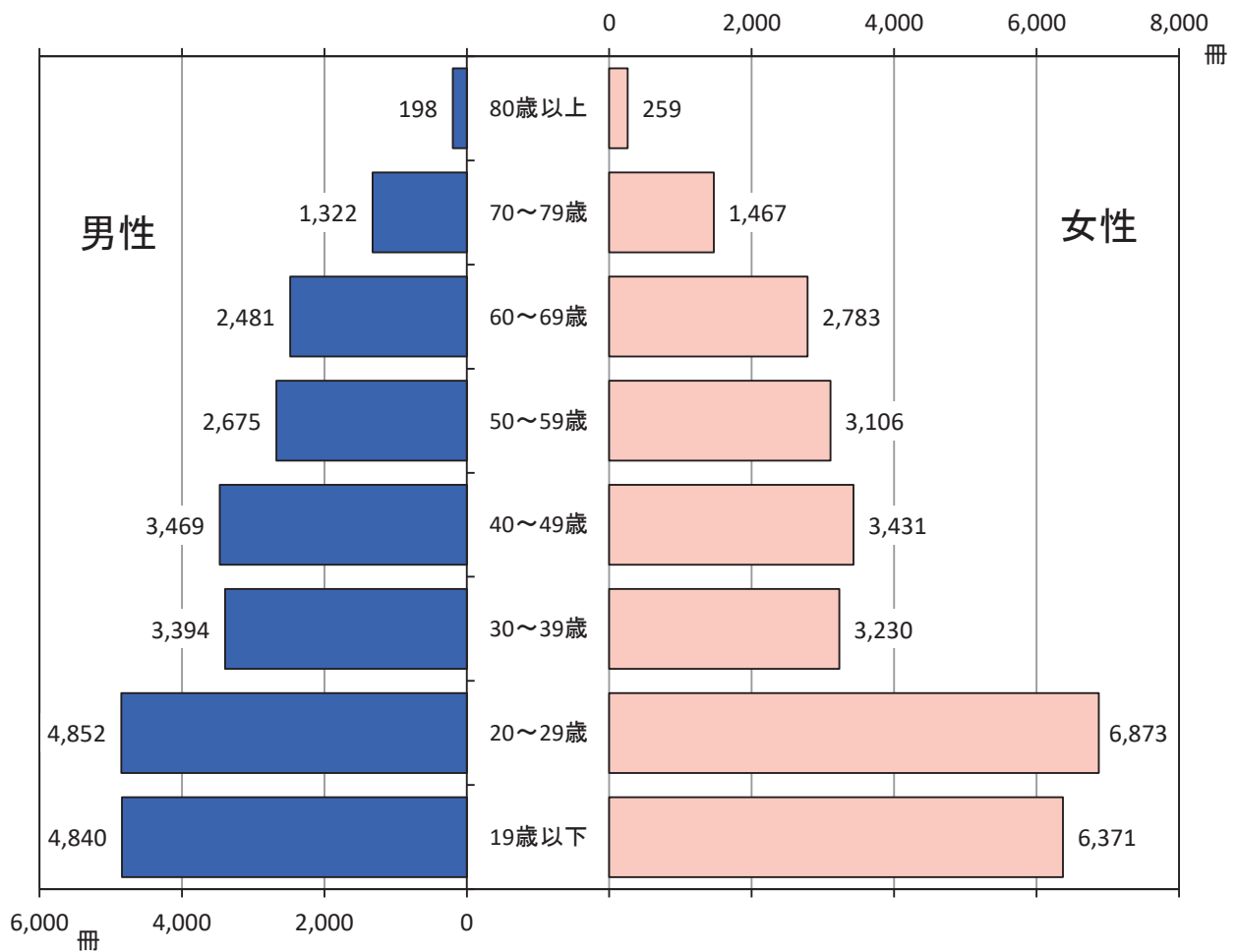
(6) 年代別・性別発行数(岡山県)

(単位:冊)

年代 性別	19歳以下	20～29歳	30～39歳	40～49歳	50～59歳	60～69歳	70～79歳	80歳以上	合計
男性	4,840 9.5%	4,852 9.6%	3,394 6.7%	3,469 6.8%	2,675 5.3%	2,481 4.9%	1,322 2.6%	198 0.4%	23,231 45.8%
女性	6,371 12.6%	6,873 13.5%	3,230 6.4%	3,431 6.8%	3,106 6.1%	2,783 5.5%	1,467 2.9%	259 0.5%	27,520 54.2%
合計	11,211 22.1%	11,725 23.1%	6,624 13.1%	6,900 13.6%	5,781 11.4%	5,264 10.4%	2,789 5.5%	457 0.9%	50,751 100.0%

注) 構成比は小数点以下第2位を四捨五入しているため、合計しても必ずしも100とはならない。

外務省「旅券統計」



2. 旅券申請・交付状況

(1) 年度別・月別申請件数

(単位:件)

	平成27年度	平成28年度	平成29年度	平成30年度	令和元年度
4月	3,044	3,132	3,619	3,552	3,864
5月	2,974	3,420	3,678	4,278	4,392
6月	3,087	3,904	4,046	4,112	4,497
7月	3,387	3,848	3,904	4,029	5,201
8月	3,557	4,430	4,497	5,064	4,724
9月	2,596	3,229	3,223	3,072	3,493
10月	2,554	3,052	3,157	3,804	3,534
11月	2,416	3,003	3,078	3,399	3,213
12月	2,974	3,281	3,357	3,652	3,783
1月	3,425	4,287	4,404	4,993	4,923
2月	3,632	3,793	3,885	4,533	2,788
3月	3,778	4,442	4,556	4,681	1,768
計	37,424	43,821	45,404	49,169	46,180
対前年度比	99.1%	117.1%	103.6%	108.3%	93.9%

国際課統計

(2) 年度別・月別交付件数

(単位:件)

	平成27年度	平成28年度	平成29年度	平成30年度	令和元年度
4月	3,193	3,308	3,758	3,943	4,311
5月	2,807	3,159	3,517	3,953	3,909
6月	3,201	3,795	4,026	4,055	4,406
7月	3,150	3,696	3,643	3,855	5,044
8月	3,711	4,710	4,765	5,237	5,094
9月	2,634	3,210	3,311	3,194	3,599
10月	2,802	3,151	3,314	3,866	3,781
11月	2,297	2,989	2,930	3,443	3,215
12月	2,814	3,221	3,405	3,453	3,591
1月	3,261	3,880	3,879	4,411	4,455
2月	3,623	3,871	3,925	4,637	3,403
3月	3,653	4,453	4,490	4,717	2,303
計	37,146	43,443	44,963	48,764	47,111
対前年度比	98.4%	117.0%	103.5%	108.5%	96.6%

国際課統計

(3) 令和元年度月別・窓口別申請件数

(単位:件)

	4月	5月	6月	7月	8月	9月	10月	11月	12月	1月	2月	3月	計
岡山県	26	22	30	33	25	38	51	27	34	30	20	6	342
岡山市	1,771	1,909	2,025	2,353	2,207	1,556	1,635	1,457	1,627	2,171	1,203	781	20,695
倉敷市	992	1,151	1,148	1,309	1,182	933	875	787	908	1,301	746	495	11,827
津山市	153	184	173	230	196	175	157	164	242	187	109	79	2,049
玉野市	102	109	146	141	108	82	78	77	101	152	112	51	1,259
笠岡市	73	121	110	92	105	59	58	66	94	95	52	25	950
井原市	51	54	76	49	71	45	44	44	48	60	43	25	610
総社市	129	167	145	160	125	111	126	101	139	171	92	74	1,540
高梁市	44	43	33	45	37	15	27	27	50	51	19	16	407
新見市	29	37	34	58	42	23	37	28	30	45	39	7	409
備前市	53	69	74	82	71	35	45	52	60	79	40	11	671
瀬戸内市	56	69	58	91	93	66	62	46	51	80	42	28	742
赤磐市	73	82	74	134	100	70	77	81	68	114	56	39	968
真庭市	60	50	64	56	62	41	53	49	49	50	30	12	576
美作市	36	24	33	47	27	54	30	29	52	54	19	8	413
浅口市	53	79	84	98	72	42	58	35	70	72	37	34	734
和気町	19	22	15	49	48	16	14	14	14	19	7	2	239
早島町	32	32	25	26	31	15	16	19	27	37	30	20	310
里庄町	14	18	32	30	29	19	19	14	14	18	20	13	240
矢掛町	14	23	17	27	20	18	9	13	26	24	10	8	209
新庄村	3	1	1	1	2	0	1	3	3	4	0	0	19
鏡野町	18	31	37	21	12	15	12	21	15	12	8	13	215
勝央町	10	25	9	17	21	14	7	16	23	27	14	8	191
奈義町	7	5	5	4	3	11	11	6	9	16	15	1	93
西粟倉村	1	9	0	1	2	4	3	2	3	3	0	1	29
久米南町	4	12	5	16	7	5	3	2	5	4	1	2	66
美咲町	26	19	19	14	14	16	16	22	14	31	13	1	205
吉備中央町	15	25	25	17	12	15	10	11	7	16	11	8	172
計	3,864	4,392	4,497	5,201	4,724	3,493	3,534	3,213	3,783	4,923	2,788	1,768	46,180

*緊急発給6件を含む

国際課統計

(4) 令和元年度月別・窓口別交付件数

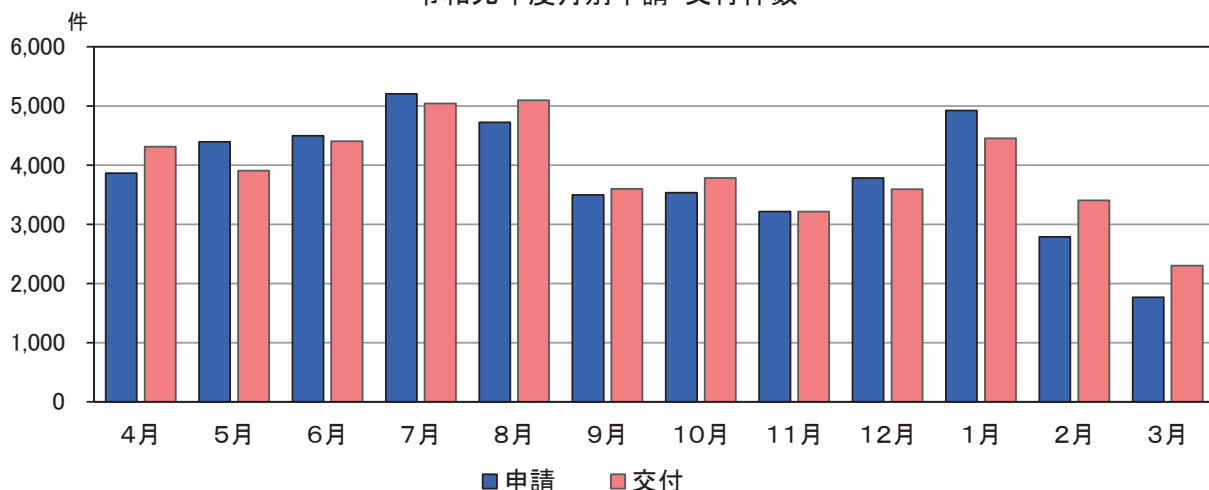
(単位:件)

	4月	5月	6月	7月	8月	9月	10月	11月	12月	1月	2月	3月	計
岡山県	23	25	25	33	27	32	54	32	27	38	17	6	339
岡山市	2,004	1,751	1,934	2,329	2,294	1,646	1,697	1,468	1,630	1,981	1,407	963	21,104
倉敷市	1,099	1,021	1,142	1,290	1,290	922	970	777	855	1,097	944	681	12,088
津山市	200	143	162	200	230	191	162	146	214	220	129	85	2,082
玉野市	83	99	137	140	122	86	87	74	97	108	134	87	1,254
笠岡市	78	101	118	94	103	79	59	61	80	95	67	39	974
井原市	56	45	65	64	66	48	54	41	47	55	42	37	620
総社市	158	134	158	156	146	109	120	109	126	164	120	71	1,571
高梁市	39	47	35	40	46	19	24	33	31	51	38	14	417
新見市	35	30	38	42	49	28	34	36	26	43	46	15	422
備前市	55	54	81	77	69	53	41	57	43	64	68	27	689
瀬戸内市	59	70	48	78	100	64	78	49	48	63	59	43	759
赤磐市	91	79	59	101	131	70	89	72	83	88	72	58	993
真庭市	70	41	54	71	60	43	53	56	53	52	23	27	603
美作市	39	24	31	49	32	36	46	26	26	59	42	15	425
浅口市	65	66	87	82	101	42	53	49	48	78	54	31	756
和気町	15	22	21	36	52	15	20	14	18	23	5	7	248
早島町	28	36	26	24	34	16	20	16	24	34	25	30	313
里庄町	18	15	33	27	32	17	18	16	15	20	12	22	245
矢掛町	22	13	20	19	25	18	17	13	19	21	22	5	214
新庄村	1	2	1	0	4	0	0	3	4	2	2	0	19
鏡野町	21	19	45	24	15	11	13	17	19	12	11	13	220
勝央町	10	10	22	15	22	14	13	12	17	32	17	6	190
奈義町	7	6	7	3	6	4	17	4	9	10	14	9	96
西粟倉村	4	5	5	1	1	4	3	3	2	3	1	1	33
久米南町	4	8	11	11	9	4	4	4	3	7	0	2	67
美咲町	18	18	18	20	11	18	18	17	19	22	24	4	207
吉備中央町	9	25	23	18	17	10	17	10	8	13	8	5	163
計	4,311	3,909	4,406	5,044	5,094	3,599	3,781	3,215	3,591	4,455	3,403	2,303	47,111

* 緊急発給6件を含む

国際課統計

令和元年度月別申請・交付件数



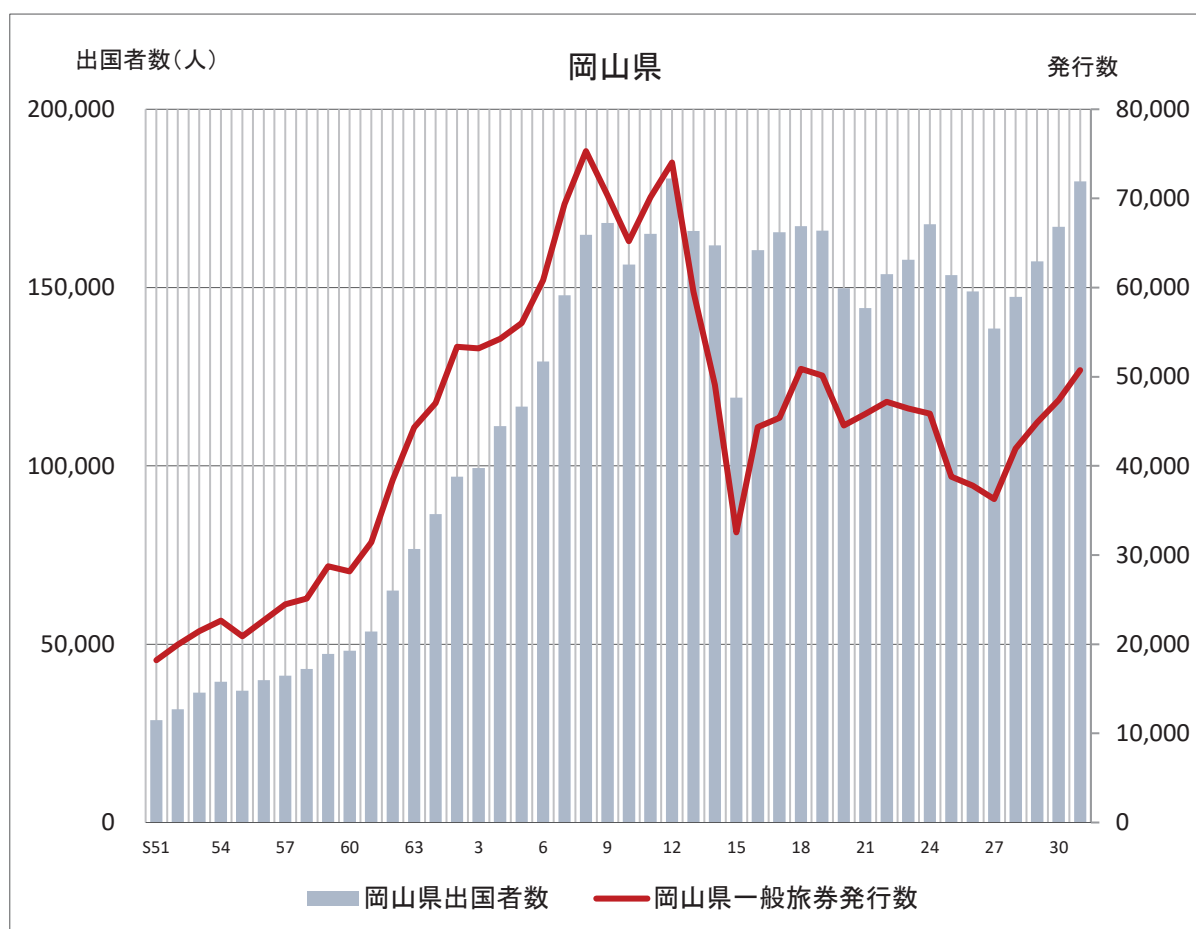
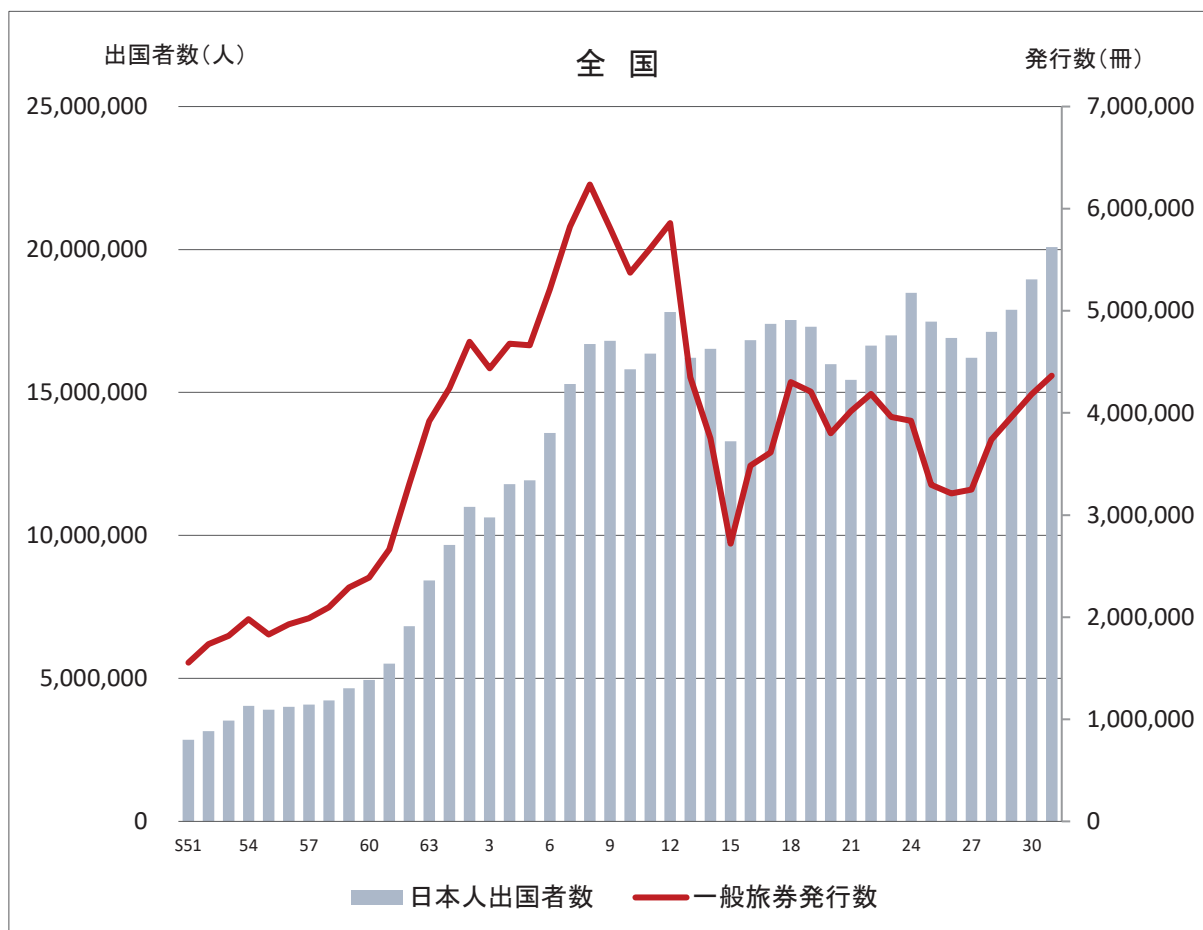
3. 参考資料

(1) 日本人出国者数

	全国		岡山県	
	出国者数(人)	対前年比(%)	出国者数(人)	対前年比(%)
昭和50年	2,466,326	105.6	26,702	118.8
昭和51年	2,852,584	115.7	28,720	107.6
昭和52年	3,151,431	110.5	31,729	110.5
昭和53年	3,525,110	111.9	36,422	114.8
昭和54年	4,038,298	114.6	39,454	108.3
昭和55年	3,909,333	96.8	36,966	93.7
昭和56年	4,006,388	102.5	39,927	108.0
昭和57年	4,086,138	102.0	41,154	103.1
昭和58年	4,232,246	103.6	43,096	104.7
昭和59年	4,658,833	110.1	47,269	109.7
昭和60年	4,948,366	106.2	48,150	101.9
昭和61年	5,516,193	111.5	53,539	111.2
昭和62年	6,829,338	123.8	64,991	121.4
昭和63年	8,426,867	123.4	76,707	118.0
平成元年	9,662,752	114.7	86,507	112.8
平成2年	10,997,431	113.8	96,983	112.1
平成3年	10,633,777	96.7	99,405	102.5
平成4年	11,790,699	110.9	111,159	111.8
平成5年	11,933,620	101.2	116,615	104.9
平成6年	13,578,934	113.8	129,286	110.9
平成7年	15,298,125	112.7	147,832	114.3
平成8年	16,694,769	109.1	164,808	111.5
平成9年	16,802,750	100.6	168,136	102.0
平成10年	15,806,218	94.1	156,446	93.0
平成11年	16,357,572	103.5	165,085	105.5
平成12年	17,818,590	108.9	180,552	109.4
平成13年	16,215,657	91.0	165,851	91.9
平成14年	16,522,804	101.9	161,840	97.6
平成15年	13,296,330	80.5	119,134	73.6
平成16年	16,831,112	126.6	160,499	134.7
平成17年	17,403,565	103.4	165,518	103.1
平成18年	17,534,565	100.8	167,244	101.0
平成19年	17,294,935	98.6	165,941	99.2
平成20年	15,987,250	92.4	149,776	90.3
平成21年	15,445,684	96.6	144,212	96.3
平成22年	16,637,224	107.7	153,775	106.6
平成23年	16,994,200	102.1	157,760	102.6
平成24年	18,490,657	108.8	167,714	106.3
平成25年	17,472,748	94.5	153,529	91.5
平成26年	16,903,388	96.7	148,889	97.0
平成27年	16,213,789	95.9	138,506	93.0
平成28年	17,116,420	105.6	147,352	106.4
平成29年	17,889,292	104.5	157,359	106.8
平成30年	18,954,031	106.0	167,039	106.2
令和元年	20,080,669	112.2	179,801	107.6

法務省「出入国管理統計年報」

※ 出国者数の推移はP12を参照



(2)旅券関連年表

昭和	26. 11. 28	旅券法制定	
	26. 12. 1	旅券法施行	
	38. 4. 1	業務渡航の自由化	
	39. 4. 1	観光渡航の自由化	
	45. 12. 1	数次旅券（5年間有効）の発給開始	
	47. 5. 15	沖縄返還	
	47. 9. 29	中国と国交正常化	
	48. 5. 15	東ドイツと国交樹立	
	48. 9. 21	北ベトナムと国交樹立（現在、未承認国は北朝鮮のみ）	
	50. 3. 1	旅券法施行規則改正による身元確認事務の厳格化 （なお、50年4月1日から代理人申請廃止）	
	52. 12. 19	ハイジャック防止のため旅券発給制限事由の範囲拡大	
	53. 5. 1	旅券手数料改正（一次旅券 3,000円から 4,000円、数次旅券 6,000円から 8,000円となる）	
	53. 8. 10	旅券冊子の様式改正（表紙 紺色→赤色、頁数 36頁→40頁）	
	55. 2. 1	一般旅券発給申請書様式改正	
	57. 4. 1	旅券法施行規則一部改正（渡航費用の支払能力を立証する書類の簡素化）	
	57. 7. 23	旅券法施行規則一部改正（身元確認書類及び代理申請の範囲拡大、申請書の様式改正）	
	58. 4. 1	渡航費用の支払能力を立証する書類として扱われていた「旅券引受書」を廃止し、「旅券契約締結証明書」を使用	
	58. 5. 1	国家公務員の海外渡航承認書提出の廃止	
	58. 5. 26	旅券冊子頁数削減（40頁→24頁）	
	59. 1. 25	コンピューター・システムの変更に伴い旅券発給申請書の一部改正	
	59. 12. 26	旅券法施行規則一部改正（旅券氏名欄の非へボン式記載の特例）	
	60. 3. 20	新査証欄増補紙（16頁→24頁）の使用	
	60. 8. 22	旅券面の署名方法の改正（ローマ字署名欄には、ローマ字又は邦文のいずれかで署名）	
	61. 1. 1	一般旅券発給申請書の様式改正 旅券法施行規則一部改正（渡航費用支払能力を立証する書類の簡易化「渡航費に関する誓約書」が追加）	
	62. 4. 1	旅券業者による代理申請の実施	
平成	元. 4. 18	旅券法の一部改正 一往復用旅券原則廃止（数次旅券に一本化） 合冊制度の廃止、旅券の有効期限の明文化	} 2. 4. 1 施行
	元. 6. 1	旅券手数料の分納化実施（改正旅券法の一部施行） 1回旅券 4,000円（収入印紙 3,200円 県証紙 800円） 数次旅券 8,000円（収入印紙 6,500円 県証紙 1,500円）	
	3. 4. 1	北朝鮮が外務大臣の指定地域から外される	
	4. 4. 24	旅券法の一部改正 旅券の有効期間内切替時における戸籍謄（抄）本の提出省略 旅券法違反による罰金額の改定	} 4. 8. 1 施行
		旅券手数料改定（8,000円→10,000円）	4. 11. 1 施行
	4. 6. 17	旅券法施行令の一部改正 旅券手数料のうち県への分納額改定（1,500円→2,000円）	4. 11. 1 施行

4. 8. 31	旅券法施行規則の一部改正 旅券用写真のサイズ縮小 併記者の写真 原則提出不要 一般旅券発給申請書の様式改正	}	4. 11. 1 施行
4. 11. 1	MRP（機械読み取り旅券）の導入 OCR（光学文字認識）方式採用 旅券冊子新様式（赤色→紺色、24 ページ→32 ページ）		
5. 2. 10	旅券法施行規則の一部改正（別記様式在留届等様式の改正）		
7. 3. 8	旅券法の一部改正 一般旅券の数次往復旅券の有効期間延長（10 年旅券の新設） 10 年 → 15,000 円 5 年 → 10,000 円 旅券冊子 10 年→赤 48 ページ、5 年→紺 32 ページ 併記制度の廃止 手数料の減額（12 才未満の者について手数料を 5,000 円に） 申請書様式変更（10 年、5 年別様式 旧様式使用不可）	}	7. 11. 1 施行
7. 7. 3	海外渡航係が（岡山国際交流センター内に）移転（パスポートセンター）		
10. 2. 20	「旅券の日」制定（「海外旅券規則」制定 120 周年）		
10. 2. 26	旅券法施行規則の一部改正（一般旅券発給申請書の提出の一通化等）		10. 4. 1 施行
	申請書押印の原則廃止		
11. 11	改良型旅券冊子の導入		
12. 4. 1	地方分権一括法の施行（機関委任事務から法定受託事務への移行） 旅券法の一部改正、通達の廃止による処理基準の作成 限定旅券手数料改定 （証紙（新規）1,000 円→2,000 円、（再発給）800 円→1,600 円） 申請書等様式の一部変更（禁治産者→成人被後見人） 氏名の長音（OH）表記実施		
13. 4. 1	査証欄増補紙の変更（24 頁→40 頁）		
13. 9. 11	米国同時多発テロ		
14. 8. 5	一部旅券事務（渡航先の追加、記載事項の訂正、査証欄の増補）に「住民基本台帳ネットワークシステム」の利用開始		
15. 4. 1	住民基本台帳ネットワークシステムの利用拡大（新規申請、再発給申請の利用可能）		
16. 3. 29	旅券電子申請システム運用開始		
17. 6. 10	旅券法の一部改正 罰則の強化、申請書様式の一部改正		17. 12. 10 施行
	IC 旅券の導入 手数料改定 10 年 → 16,000 円 5 年 → 11,000 円 12 歳未満 → 6,000 円 再発給制度の廃止と失効制度の創設	}	18. 3. 20 施行
18. 9. 30	旅券電子申請システム停止 県旅券窓口を閉鎖		
18. 10. 1	全市町村へ旅券事務（申請受理・交付）を権限移譲		
19. 6. 1	旅券法施行規則の一部改正（戸籍のない者からの旅券発給）		

	20.	2.	1	旅券法施行規則の一部改正（申請書様式の一部改正）	
	21.	3.	1	旅券法施行規則の一部改正（葉書の廃止）	
	21.	6.	1	旅券法施行規則の一部改正（申請書様式の一部改正）	
	23.	6.	8	東日本大震災の被災者に係る一般旅券の発給の特例に関する法律制定	
	23.	8.	17	旅券法施行規則の一部改正（申請書様式の一部改正）	
	25.	6.	28	旅券法の一部改正 記載事項の訂正制度の廃止、記載事項変更旅券の導入	26. 3. 20 施行
	26.	1.	6	旅券法施行規則の一部改正（申請書様式の一部改正）	
	26.	7.	1	岡山県旅券早期発給制度開始に伴い県旅券窓口を設置	
	28.	1.	1	旅券法施行規則の一部改正（本人確認書類の写真付き住民基本台帳カードを マイナンバーカード（個人番号カード）に変更）	
	28.	1.	4	旅券法施行規則の一部改正（ダウンロード方式による申請書等の様式の新設、 在外公館において運用開始）	
	30.	6.	20	旅券法の一部改正を含む「民法の一部を改正する法律」公布 （成年年齢を20歳から18歳に引き下げ）	令和 4. 4. 1 施行
	30.	10.	1	日本国内におけるダウンロード申請書の本格運用開始	
令和	元.	5.	7	旅券法施行規則の一部改正（申請書様式の一部改正）	
	2.	2.	4	2020 旅券申請受付開始	