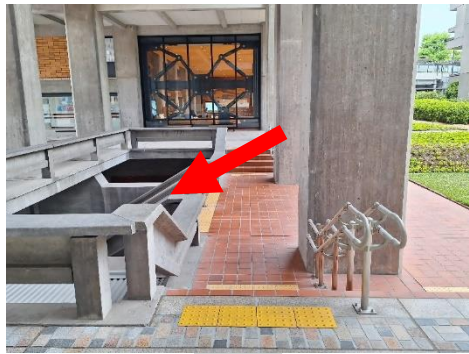
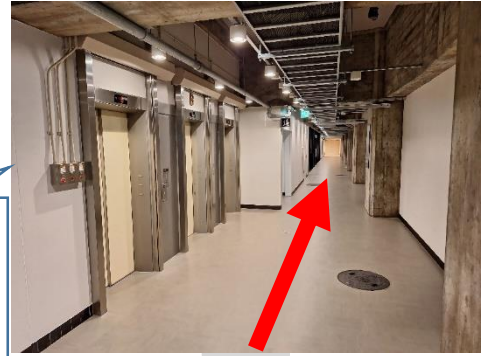


# “おかやま晴れの国食堂”へのご案内



本庁舎渡り廊下直下に地下へ下りる階段があります。

エレベータ前を直進してください。



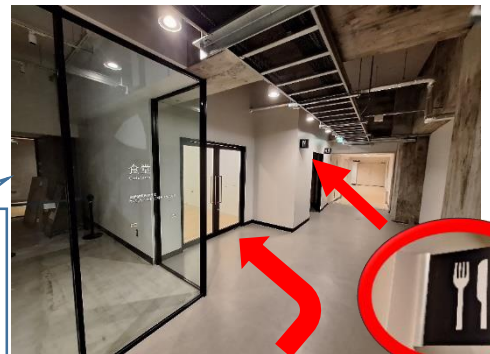
階段を下りて地下へ

さらに進むと左側に螺旋階段が見えてきます。



正面守衛室前を右に曲ってください。

左上にある食堂のピクトグラム手前を左に曲がります。



自動ドアから庁舎内へ入ってください。

曲がった先のドアが食堂入口です。

