

実践事例06

多層指導モデルMIMについて

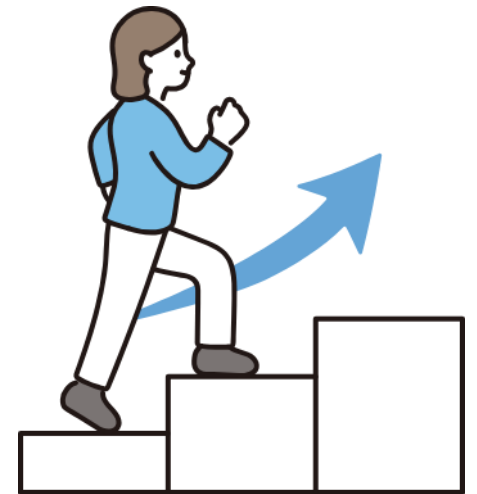
3rdステージに該当する児童の指導

目的

アセスメント
と支援

学習意欲
向上

指導方法の
伝達

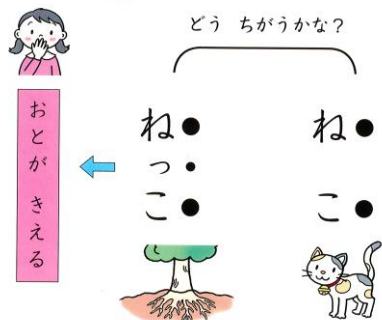


多層指導モデルMIMとは



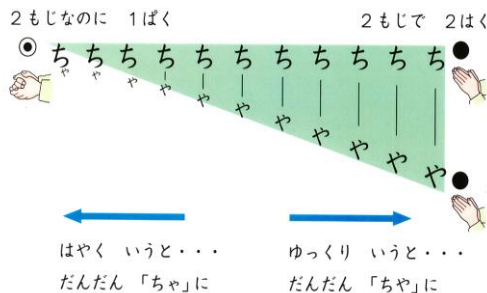
- 視覚化や動作化を通じた音節構造の理解
- (逐次でなく)かたまりとして語を捉えることによる読みの速度の向上
- 日常的に用いる語彙の拡大と使用

保障のルール① 音の視覚化



つまるおと

さんかくシート：だんだん「ちゃ」が「ちゃ」になるよ



「多層指導モデルMIM 読みのアセスメント・指導パッケージ」
国立特別支援教育総合研究所 主任研究員 海津亜希子 編著



1stステージ
通常学級での効果的な授業
(すべての子ども)

2ndステージ
通常の学級内での補足的な指導と配慮
(1stステージのみでは伸びが乏しい子ども)

3rdステージ
集中的、柔軟的な形態によるより個に特化した指導
(1st、2ndステージのみでは伸びが乏しい子ども)

(引用)多層指導モデルMIM
読みのアセスメント・指導パッケージ

アセスメント結果により、3rdステージに該当する児童を取り出す

MIM 3rdステージの指導計画

(市内他校)

日程	内容
7月下旬	MIMについての校内研修
9月	MIM計画案の作成 アセスメントの実施(2年生) 1回目
10月	アセスメントの実施(2年生) 2・3回目 学級での反復練習
	アセスメントの分析 3rdステージに該当する児童の取り出しについて検討 3rdステージに該当する児童の保護者への説明 Google Meet接続テスト 3rdステージに該当する児童の取り出し指導開始

MIMアセスメント

【対象】2年生

【テスト】①絵に合うことばさがし
②3つのことばさがし

【実施方法】

1. タイマーを1分にセットする。
2. 担任の合図で回答する。
3. テスト終了後、アンケートに回答し回収する。
4. 担任が採点を行い、データを入力する。

MIMアセスメントテスト

テスト①絵に合うことばさがし

テスト②3つのことばさがし

1-2 ← はじめ

7 ポタン	6 ポタン	5 べんきょ	4 べんきょ	3 かぼちゃ	2 かぼちゃ	1 はっけん
14 ポタン	13 べんきょ	12 かぼちゃ	11 はっけん	10 おどろ	9 おどろ	8 おんがく
14 ポタン	13 べんきょ	12 かぼちゃ	11 はっけん	10 おどろ	9 おどろ	8 おんがく
21 ハンカチ	20 ハンカチ	19 リンカチ	18 リンカチ	17 ハカチ	16 ハカチ	15 おんがく
23 かえる	22 かえる	30 こたし	29 こたし	23 かえる	22 かえる	15 おんがく

2

おんがく
おんがく
おんがく

1

きつつき
きつつき
きつつき

©Gakken Eimhai Co., Ltd.

1-4 ← はじめ

14 クリーニングカンガルーゼリー	13 きゅうじつちゅうしんごきゅう	12 おちやよせんひやく	11 はらっぱどってきつぷ	10 すうじおうえんじゅうろ	9 けがあいだはがき	8 となりあしたなまえ	7 メロンテレビトンネル	6 べんきょほうちようきようだい	5 おもちやじやがいもでんしゃ	4 しっぽきつてがつき	3 ようふくくうきふくろう	2 ふじさんあいずかばん	1 ふくろけしきかたち
28 サンドイッチトンネルレモン	27 まんじゅうしやしよくきよう	26 こんやくりよこくじやく	25 もっくんまっさおひっこし	24 ろうかどうもつしおじいさん	23 はじごぶどんわしたま	22 ふくろつさつまいも	21 ミンソマラソンスケート	20 きようみようじきようれつ	19 かぼちやじよちよきん	3 ようふくくうきふくろう	2 ふじさんあいずかばん	1 ふくろけしきかたち	
35 ホットケーキケワットジャンプル	34 ひようたんちゆうがくせいけんきゆう	33 じゅんぱんちゆうじよおたまじやくし											

片() 集() 集() 集() 集() 集() 集() 集() 集() 集() 集() 集() 集() 集()

テスト②の合計 テスト①と②の合計

©Gakken Eimhai Co., Ltd.

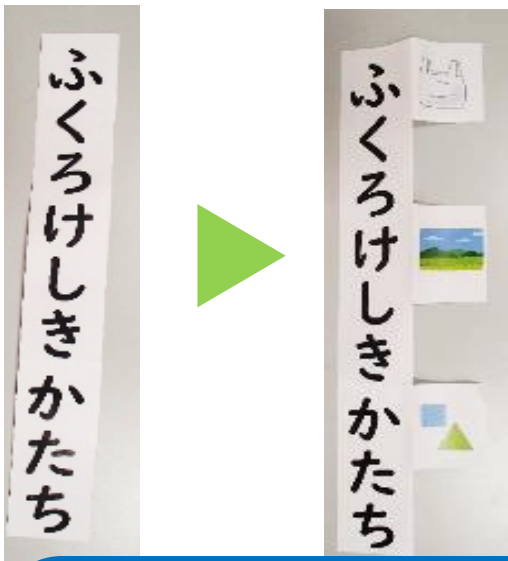
(引用)多層指導モデルMIM
読みのアセスメント・指導パッケージ

1st・2ndステージの指導

1-2

7 ポタン ポタ ポタソ	6 べんきよ べんきよう べんきよお	5 かぼちゃ かぼちよ かばちや	4 はっけん はけん はっけん	3 おとと おととおと おとうと	2 おがく おんがく おんかく	1 きつつき きつき きつつき
-----------------------	-----------------------------	---------------------------	--------------------------	---------------------------	--------------------------	--------------------------

はじめ ←



問題量を減らして練習

はしめ ←

7 メロンテレビトンネル	6 べんきようほうちようきようだい	5 おもちゃやがいもでんしゃ	4 しっぽきつてがつき	3 ようふうくうきふくろう	2 ふじさんあいずかばん	1 ふくろけしきかたち
-----------------	----------------------	-------------------	----------------	------------------	-----------------	----------------

全体で3つのことは探し

ちょっとプリント「3つのことば探し」①②

⑤ くつさくらんぼ

④ ほんうさぎ

③ みかんねこ

② いちごいす

① いぬはな

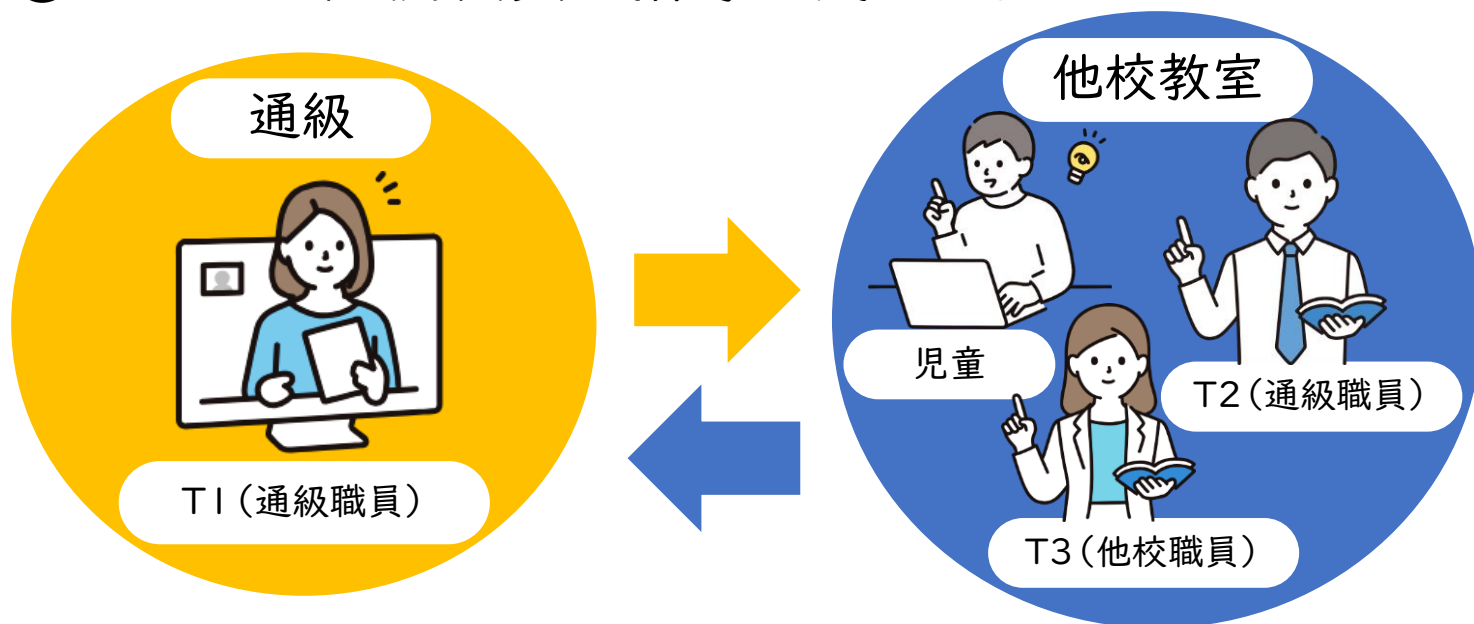
ふたつの ことばが かくれて いるよ。

() が () に () なまえ ()

ちょっとプリント

オンラインで接続

- ①指導者 (T1) がChromebookでClassroomを作成する。
- ②クラスコードを入力し児童をClassroomに入れる。
(T2・T3もClassroomに教師として入る)
- ③Google Meetの接続確認をする。
- ④Google Meetをとおしてオンラインに繋げる。
- ⑤T3として他校職員も指導に関わる。



取り出し指導

【時間】10～15分間程度

【内容】

(1)しりとり

(2)特殊音節のルール確認

ー視覚化や動作化で、特殊音節のルールを確認する。

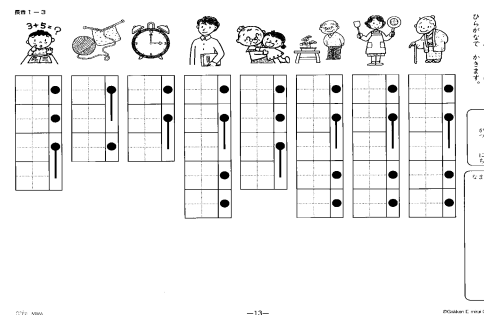
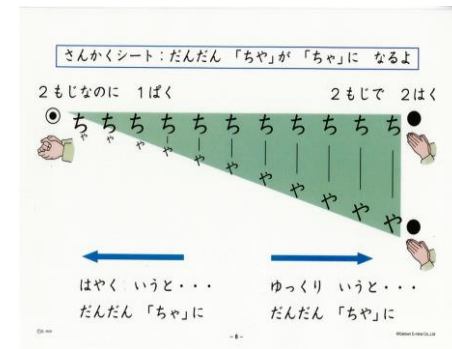
(3)ミニプリント

ー特殊音節を含むプリント

(4)ことば集めプリント

(5)その日の活動の感想

ー指導を受けた児童が学んでよかったと思えるようにする。



(参考)多層指導モデルMIM

読みのアセスメント・指導パッケージ

研究をとおして

- 全職員に向けてMIMの周知
- 「読み」の力の実態把握
- 「読み」の力を向上させる手立ての伝達
- △他校の校内体制や実態の把握
- △他校との打ち合わせの時間の確保
- △人・時間・場所の確保
- △教材・機器の準備

今後の予定

- ・アセスメントの分析
- ・3rdステージに該当する児童の取り出しについて検討
- ・3rdステージに該当する児童の保護者への説明
- ・Google Meet接続テスト
- ・3rdステージに該当する児童の取り出し指導開始