

# 岡山県の賃金・労働時間・雇用の動き

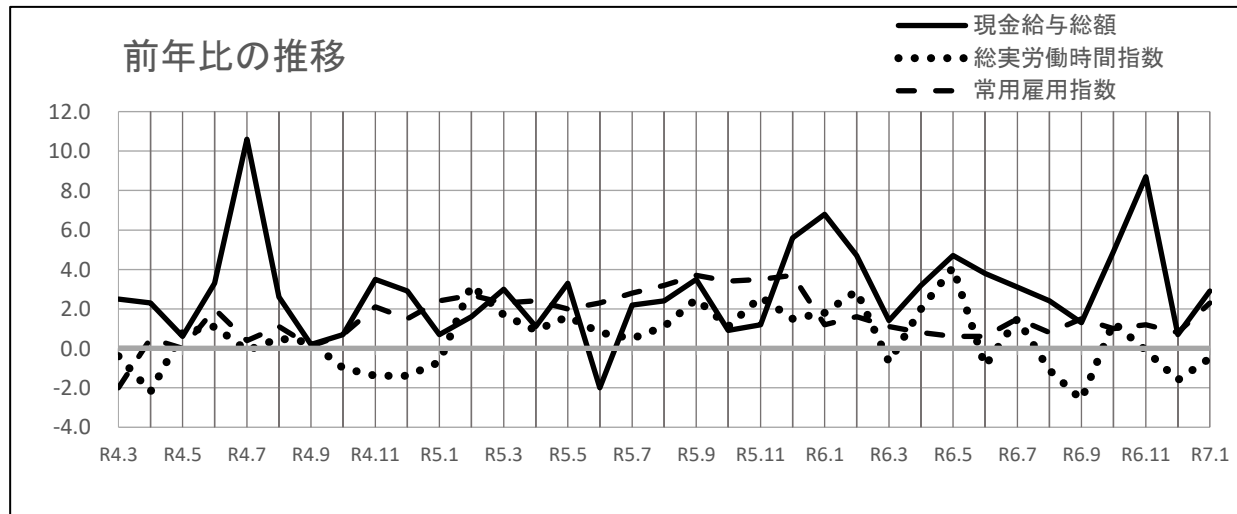
(毎月勤労統計調査地方調査結果)

令和7年1月分

(令和2年基準)

	指数	(前年比)	[実数]
現金給与総額	95.3	2.9 %増	280,197 円
うち定期給与	110.5	4.0 %増	269,182 円
総実労働時間	96.7	0.5 %減	133.9 時間
常用雇用	105.1	2.3 %増	726,261 人

(調査産業計・事業所規模5人以上)



岡山県総合政策局統計分析課

## 目次

1 毎月勤労統計調査の説明	
(1) 調査の目的	1
(2) 調査の対象	1
(3) 調査方法	1
(4) 調査事項	2
(5) 調査の利用例	3
(6) 調査結果の利用上の補足及び注意点	3
2 結果概要	
(1) 賃金の動き	4
(2) 労働時間の動き	5
(3) 雇用の動き	6
3 統計表	
第1表 実数表(給与・時間・雇用)	7
第2-1表 現金給与指数	9
第2-2表 定期給与指数	11
第3-1表 総実労働時間指数	13
第3-2表 所定内労働時間指数	15
第3-3表 所定外労働時間指数	17
第4表 常用雇用指数	19
第5-1表 就業形態別一人平均現金給与額、実労働時間等(5人以上)	21
第5-2表 就業形態別一人平均現金給与額、実労働時間等(30人以上)	22
第5-3表 就業形態別一人平均現金給与額、実労働時間等(5~29人)	23
【参考資料】毎月勤労統計における共通事業所による前年同月比の参考提供について	24

## 1 毎月勤労統計調査の説明

### (1) 調査の目的

この調査は、統計法に基づく基幹統計調査として、雇用、給与及び労働時間について、岡山県における毎月の変動を明らかにすることを目的としている。

### (2) 調査の対象

この調査の対象産業は、日本標準産業分類(平成25年10月改定)に定める「鉱業、採石業、砂利採取業」、「建設業」、「製造業」、「電気・ガス・熱供給・水道業」、「情報通信業」、「運輸業、郵便業」、「卸売業、小売業」、「金融業、保険業」、「不動産業、物品賃貸業」、「学術研究、専門・技術サービス業」、「宿泊業、飲食サービス業」、「生活関連サービス業、娯楽業(その他の生活関連サービスのうち家事サービス業を除く。）」、「教育、学習支援業」、「医療、福祉」、「複合サービス事業」、「サービス業(他に分類されないもののうち外国公務を除く。）」である。

ただし、産業別集計事業所数が少数の場合は、対象事業所が特定されるため公表しないこととする。(注1:3頁参照)

### (3) 調査方法

調査対象産業の5人以上の常用労働者を雇用する県内事業所の中から、産業・規模ごとに標本事業所を無作為に抽出する標本調査である。

事業所母集団データベースに基づいて厚生労働省が作成した事業所全数リストを抽出のための母集団フレームとし、そこから無作為抽出された約800事業所を調査し、本県の5人以上の全事業所について推計したものである。

なお、事業所規模30人以上の調査事業所では、平成30年に従来の2年又は3年に一度行う総入替え方式から、毎年1月に3分の1の事業所を入替える部分入替え方式に変更した。事業所規模5~29人の調査事業所では、毎年1月と7月に3分の1ずつ事業所の入替えを行っている。(注2:3頁参照)

調査種別	事業所規模	県内対象事業所数
第一種	常用労働者30人以上	約500事業所
	毎年1月に、全体の調査事業所の1/3が交替し、各組を3年間調査	
第二種	常用労働者5～29人	330事業所
	半年(1、7月)ごとに全体の調査事業所の1/3が交替し、各組を18か月間調査	

(参考)特別調査 常用労働者1～4人:対象調査区内の全事業所  
全国調査及び地方調査を補完するため、年1回、7月分を調査

※本書で、「事業所規模5人以上」の集計結果は「第一種事業所(規模30人以上)」及び「第二種事業所(規模5～29人)」を合わせた集計結果である。

#### (4) 調査事項

##### ① 賃金の動き

現金給与総額	賃金、給与、手当、賞与その他名称のいかんを問わず、労働者に支払われたもので、所得税、貯金、社会保険料、組合費、購買代金等を差し引く以前の金額	
定期給与 (きまって支給する給与)	労働協約、就業規則等によってあらかじめ定められている支給条件、算定方法によって支給される給与(時間外手当等の「所定外給与」を含む。)	
	所定内給与	定期給与(きまって支給する給与)のうち所定外給与以外のもの
	所定外給与	所定の労働時間を超える労働に対して支給される給与や、休日労働、深夜労働に対して支給される給与のことであり、時間外手当、早朝出勤手当、休日出勤手当、深夜手当等
特別に支払われた給与 (特別給与)	賞与・期末手当等の一時金、ベースアップ等の差額追給分、3か月を超える期間で算定される現金給与	

##### ② 労働時間の動き

総実労働時間	調査期間中に労働者が仕事のために実際に労働した時間
所定内労働時間	就業規則等で定められた正規の始業時刻と終業時刻との間の、休憩時間を除いた実際に労働した時間
所定外労働時間	早出、残業、臨時の呼び出し、休日出勤等による労働時間
出勤日数	調査期間中に、労働者が仕事のために実際に出勤した日数(有給であっても事業所に出勤しない日は出勤日にはならないが、1日のうち1時間でも就業すれば出勤日となる。)

※本来の職務外として行われる宿日直は、労働時間数から除かれる。

※運輸関係労働者等の手待時間は、労働時間数に含まれる。

##### ③ 雇用の動き

常用労働者	期間を定めずに、又は1か月以上の期間を定めて雇用されている者
一般労働者	常用労働者のうちパートタイム労働者以外の者
パートタイム労働者	1日の所定労働時間又は1週の所定労働日数が一般の労働者より短い者

※重役、理事などの役員でも常時勤務して一般労働者と同じ給与規則で給与が毎月支払われている者は常用労働者に含まれる。

労働異動率	事業所間の雇用の流動状況を示す指標
入職率	$\frac{\text{月間増加労働者数}}{\text{前月末労働者数}} \times 100$
離職率	$\frac{\text{月間減少労働者数}}{\text{前月末労働者数}} \times 100$

※労働異動率には、新規の入離職者のみならず、人事異動に伴う同一企業内の転勤者も含まれる。

## (5) 調査の利用例

- ・ 景気動向の判断資料(内閣府の「月例経済報告」や「景気動向指数」等)
- ・ 失業給付金額の自動変更
- ・ 労働災害の休業補償額の改定
- ・ 労災保険の年金給付額の改定
- ・ 最低賃金決定の資料
- ・ 国民経済計算、県民経済計算の推計
- ・ 企業の経営判断や賃金などの労働条件決定の際の資料

## (6) 調査結果利用上の補足及び注意点

### 【補 足】

- (ア) 指数は、令和2年(以下、「基準年」という。)平均=100としている。
- (イ) 指数の年平均値は、毎月の指数を単純平均し、小数点以下第2位を四捨五入して第1位までとしたものである。
- (ウ) 「前年比」は、対前年比又は対前年同月増減率(%)を掲載している。
- (エ) 指数は、①基準年の更新、②常用労働者数の基準値更新という2つの事由で過去に遡って改訂する。  
なお、実数は、すでに公表した数値を過去に遡って改訂することは行っていない。
- ①基準年の更新  
令和4年1月分調査結果から、基準年を平成27年から令和2年に更新した。これに伴い、過去の指数を遡及して改訂した。なお、増減率は改訂しないため、改訂後の指数で計算した場合と必ずしも一致しない。
- ②常用労働者数の基準値更新  
令和6年1月分調査結果から、常用労働者数の基準値を「令和3年経済センサス-活動調査」に更新したことに伴い、常用雇用指数とその増減率を遡及して改訂した。賃金、労働時間及びパートタイム労働者比率の令和6年1月分以降の前年同月比等については、令和5年にベンチマーク更新を実施した参考値を作成し、この参考値と令和6年の値を比較することによりベンチマーク更新の影響を取り除いて算出しているため、指数から算出した場合と一致しない。  
ベンチマーク更新に伴い、常用雇用指数は過去に遡って改訂が行われたことから、基準年(令和2年)の常用雇用指数が100となるように、令和6年4月調査より、常用雇用指数を過去に遡って改訂している。また、令和6年1月から令和6年3月までの伸び率についても、改訂後の指数で再計算している。
- (オ) 対前年・対前年同月増減率は指数をもとに算出しているため、実数で計算した場合は必ずしも一致しない。
- (カ) 表の符号は次のとおりである。  
「-」……該当数字なし  
「X」……集計事業所数が少数のため公表しない
- (キ) 平成30年1月分調査から、常用労働者の定義が以下のとおり変更されている。  
(変更後) 平成30年1月分調査から常用労働者とは以下のいずれかに該当するものをいう。  
・ 期間を定めずに雇われている者  
・ 1か月以上の期間を定めて雇われている者  
(変更前) 平成29年12月分調査まで常用労働者とは以下のいずれかに該当するものをいう。  
・ 期間を定めずに雇われている者  
・ 1か月を超える期間を定めて雇われている者  
・ 臨時又は日雇労働者で前2か月の各月にそれぞれ18日以上雇われた者

### 【注意点】

- (注1) 調査産業計の結果には表章産業のほかに「鉱業、採石業、砂利採取業」の結果が含まれる。なお、産業名で、「電気・ガス業」、「学研究等」、「飲食サービス業等」、「生活関連サービス等」、「その他のサービス業」とあるのは、それぞれ「電気・ガス・熱供給・水道業」、「学研究、専門・技術サービス業」、「宿泊業、飲食サービス業」、「生活関連サービス業、娯楽業(その他の生活関連サービス業のうち家事サービス業を除く。）」、「サービス業(他に分類されないもののうち外国公務を除く。）」のことである。
- (注2) 従来の総入替え方式においては、入替え時に一定の断層が生じていたため、賃金、労働時間指数とその増減率については過去に遡った改訂を行っていたが、部分入替え方式導入により断層は縮小することから、過去に遡った改訂は行っていない。
- (注3) ※1月分の地方調査結果については、全国調査結果確報の公表日が毎年4月初旬であるため、全国数値は速報値としている。

## 2 結果概要

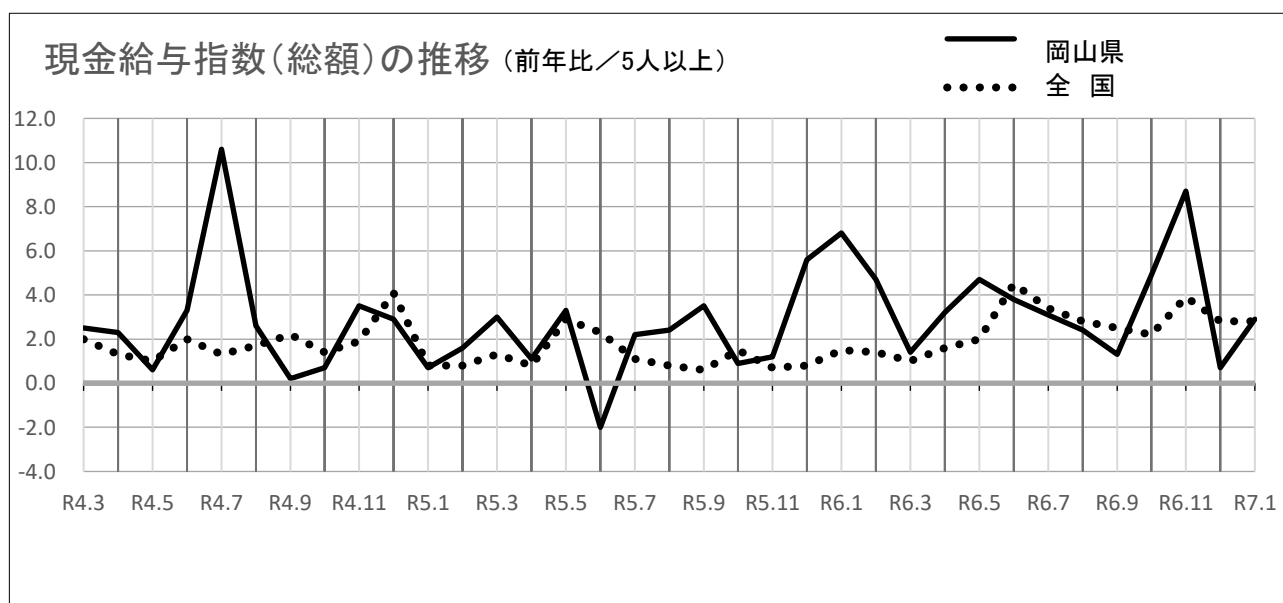
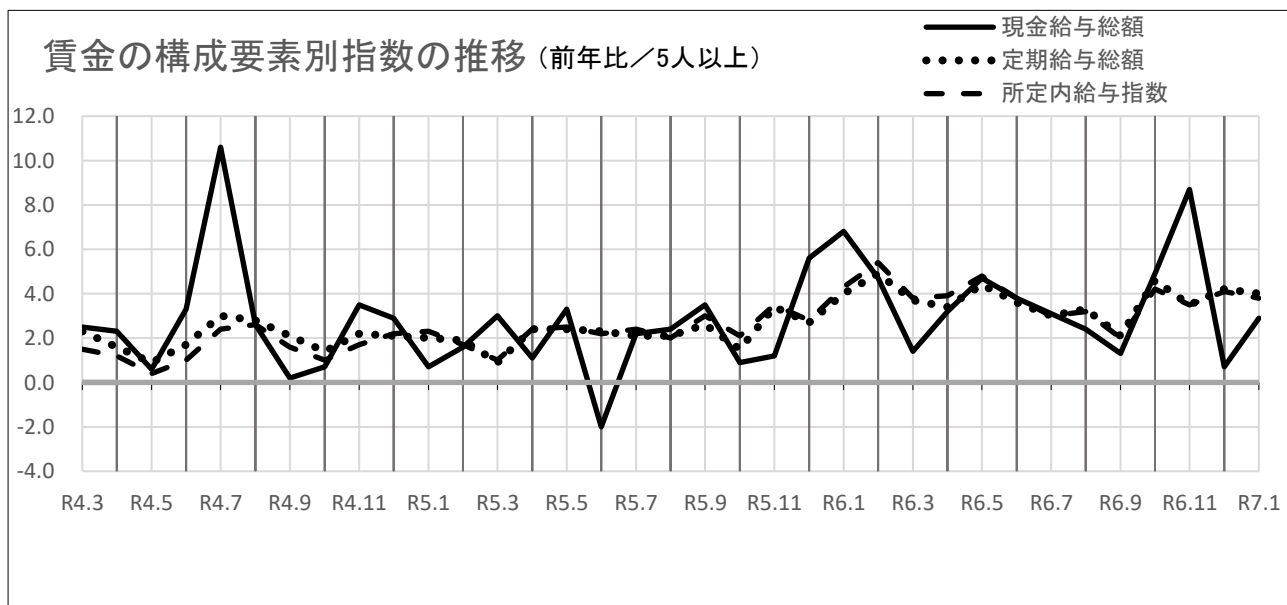
### (1) 賃金の動き

現金給与総額は 280,197円で、指数は前年比 2.9%増加した。(19か月連続の増)

定期給与は 269,182円で、指数は前年比 4.0%増加した。(37か月連続の増)

※事業所規模5人以上

項目	5人以上									全国【速報値】 (5人以上)		
	30人以上			5~29人			実数 (円)	指数	前年比 (%)	実数 (円)	指数	前年比 (%)
実数 (円)	指数	前年比 (%)	実数 (円)	指数	前年比 (%)	実数 (円)						
現金給与総額	280,197	95.3	2.9	312,558	94.6	4.4	235,344	96.9	0.7	295,505	92.8	2.8
定期給与	269,182	110.5	4.0	303,432	112.6	6.9	221,711	106.7	△ 0.9	283,188	108.0	3.2
所定内給与	249,691	109.7	3.8	278,365	111.5	6.9	209,949	106.7	△ 1.1	263,710	107.7	3.1
所定外給与	19,491	121.8	5.9	25,067	127.7	7.5	11,762	107.5	2.9	19,478	—	3.1
特別に支払われた給与	11,015	21.9	△ 17.3	9,126	14.9	△ 42.0	13,633	38.8	38.2	12,317	—	△ 3.7



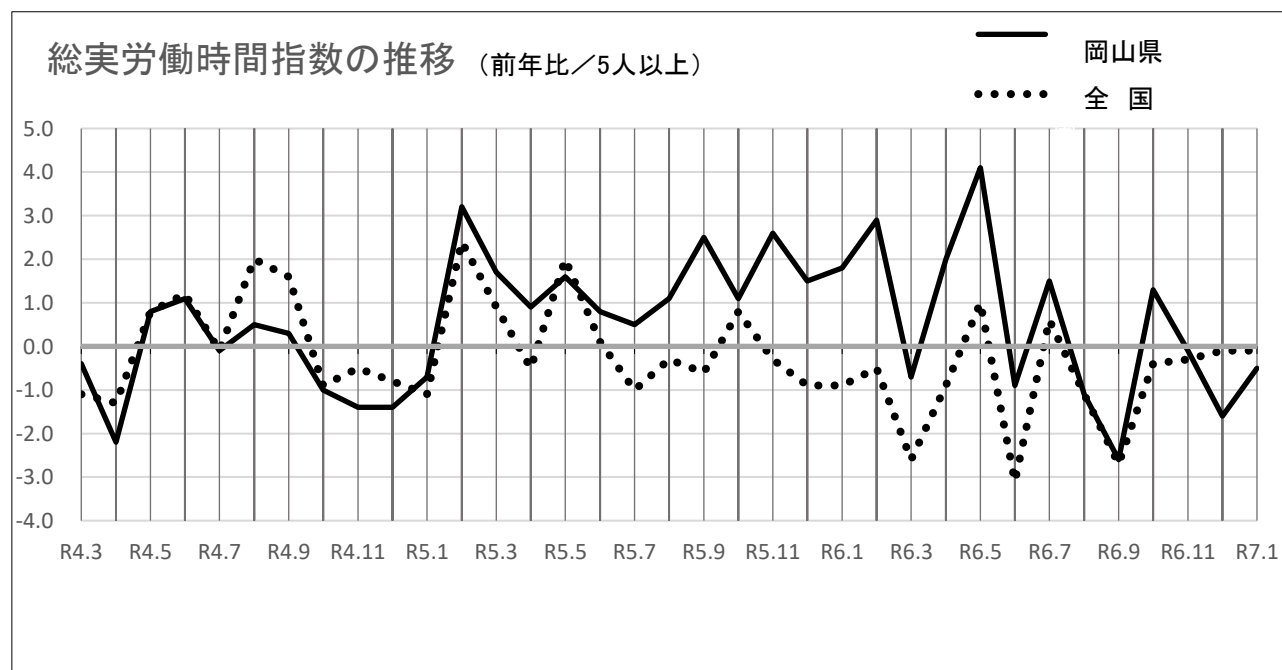
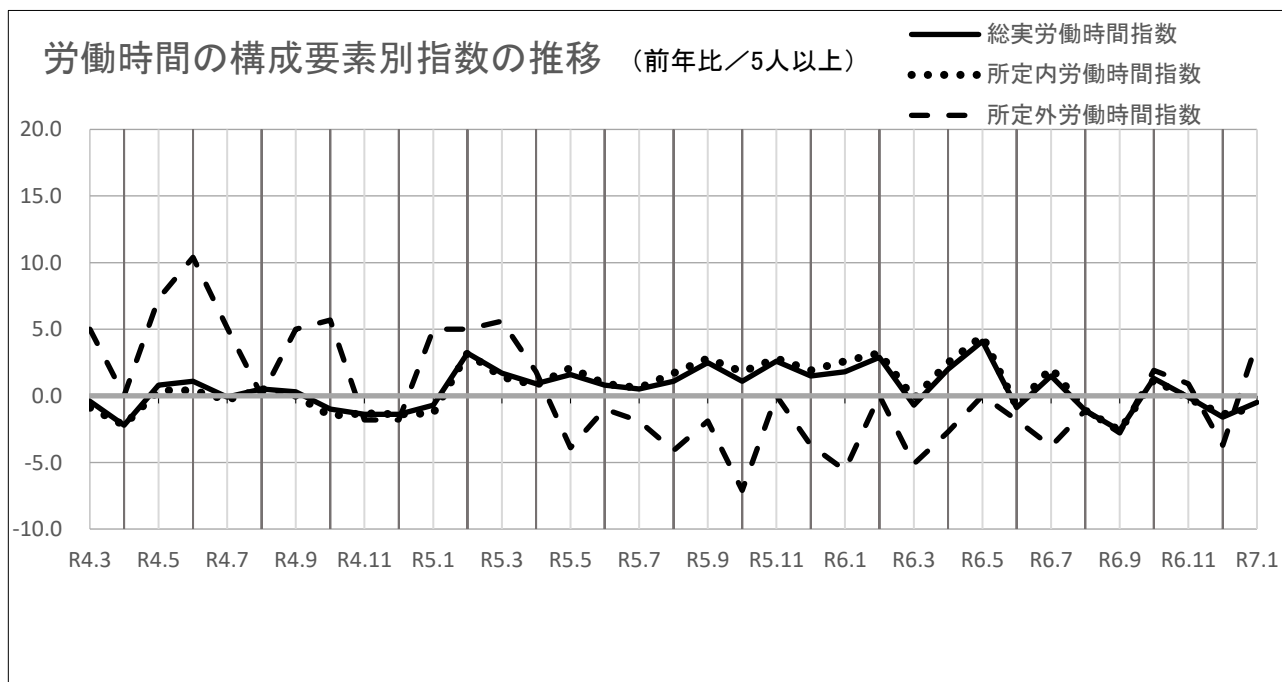
## (2) 労働時間の動き

総実労働時間は 133.9時間で、指数は前年比 0.5%減少した。(3か月連続の減)

※事業所規模5人以上

項目	5人以上									全国【速報値】 (5人以上)		
	30人以上			5~29人			実数 (時間)	指数	前年比 (%)	実数 (時間)	指数	前年比 (%)
実数 (時間)	指数	前年比 (%)	実数 (時間)	指数	前年比 (%)	実数 (時間)						
総実労働時間	133.9	96.7	△ 0.5	141.0	97.7	1.0	124.1	95.3	△ 2.8	128.6	95.2	△ 0.1
所定内労働時間	123.4	95.5	△ 0.9	128.5	96.3	0.4	116.4	94.6	△ 2.8	119.1	94.6	0.0
所定外労働時間	10.5	112.9	4.0	12.5	115.7	7.7	7.7	106.9	△ 2.6	9.5	103.3	△ 1.0
出勤日数	17.2	—	0.0	17.6	—	0.2	16.7	—	△ 0.3	16.6	—	0.0

※出勤日数は、前年差(日)



### (3) 雇用の動き

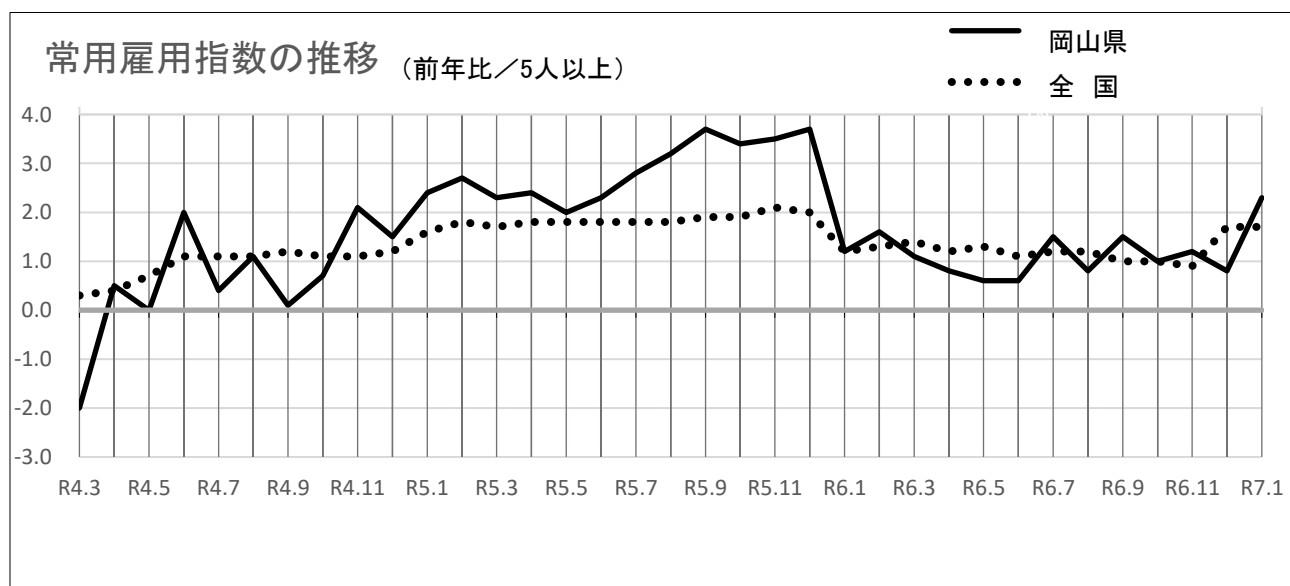
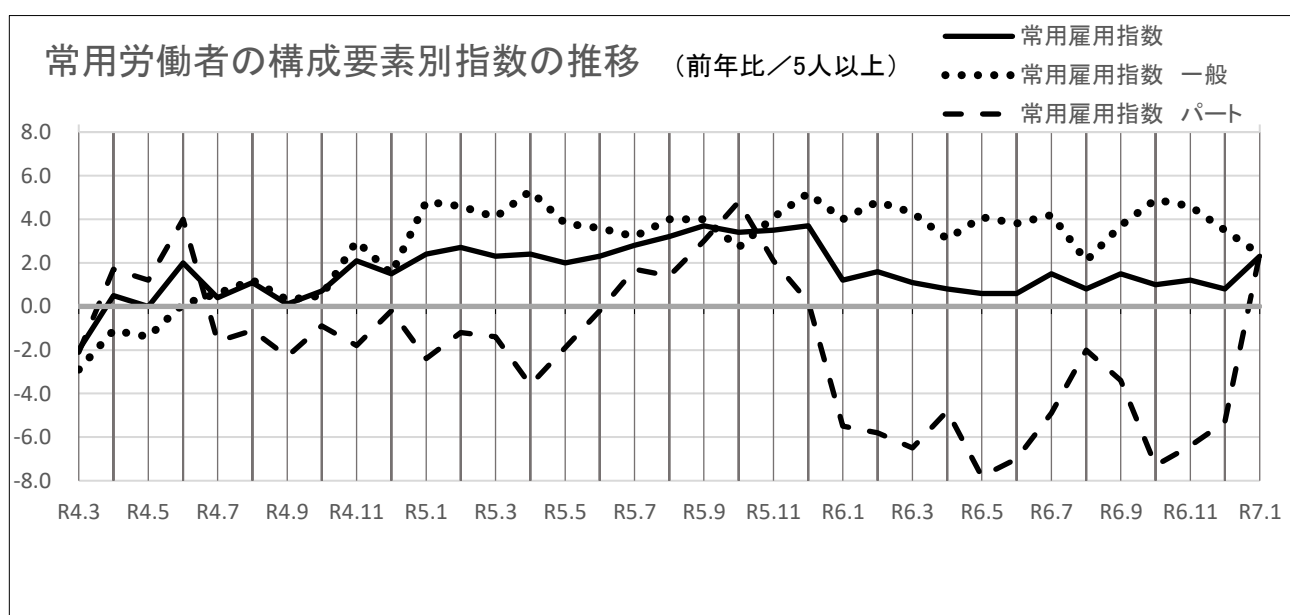
常用労働者数は 726,261人で、指数は前年比 2.3%増加した。(32か月連続の増)

一般労働者数は 520,716人で、指数は前年比 2.4%増加した。(32か月連続の増)

パートタイム労働者数は 205,545人で、指数は前年比 2.4%増加した。(13か月ぶりの増)

※事業所規模5人以上

項目	5人以上									全国【速報値】 (5人以上)		
	5人以上			30人以上			5~29人			実数 (千人)	指数	前年比 (%)
実数 (人)	指数	前年比 (%)	実数 (人)	指数	前年比 (%)	実数 (人)	指数	前年比 (%)				
常用労働者	726,261	105.1	2.3	421,193	102.5	0.9	305,068	108.9	4.4	51,140	105.0	1.7
一般労働者	520,716	107.3	2.4	328,391	104.7	2.7	192,325	111.7	1.5	35,281	105.2	1.5
パートタイム労働者	205,545	98.5	2.4	92,802	95.4	△ 5.5	112,743	101.9	10.0	15,859	104.6	2.1
パートタイム労働者比率	(%)		前年差 (ポイント)	(%)		前年差 (ポイント)	(%)		前年差 (ポイント)	(%)		前年差 (ポイント)
	28.3	—	0.0	22.0	—	△ 1.5	37.0	—	1.9	31.01	—	0.13



### 3 統計表

第1表 実数表(給与・時間・雇用)

	産 業	現金給与総額	定期給与		特別に支払われた給与		出勤日数	総実労働時間		
			所定内給与	所定外給与	前年差	前年差				
5人以上	調査産業計	280,197	269,182	249,691	19,491	11,015	Δ 2,306	17.2	133.9	
	建設業	419,020	340,250	322,435	17,815	78,770	55,227	18.2	145.4	
	製造業	328,148	321,021	285,964	35,057	7,127	Δ 12,836	17.9	150.4	
	電気・ガス業	445,445	390,288	343,478	46,810	55,157	45,302	18.4	142.4	
	情報通信業	354,394	348,039	312,940	35,099	6,355	3,870	17.7	151.3	
	運輸業, 郵便業	336,557	317,872	281,576	36,296	18,685	11,348	19.6	171.1	
	卸売業, 小売業	210,772	210,177	197,415	12,762	595	Δ 2,912	16.8	120.6	
	金融業, 保険業	353,255	350,698	329,169	21,529	2,557	1,709	18.1	143.8	
	不動産業, 物品賃貸業	242,551	238,915	209,659	29,256	3,636	3,626	17.1	134.1	
	学術研究等	328,664	325,676	294,756	30,920	2,988	2,069	17.3	145.5	
	飲食サービス業等	113,198	112,048	106,205	5,843	1,150	531	13.2	82.1	
	生活関連サービス等	165,372	165,060	155,195	9,865	312	Δ 795	18.2	119.8	
	教育, 学習支援業	339,901	334,187	327,397	6,790	5,714	5,714	16.6	133.9	
	医療, 福祉	298,151	280,745	267,239	13,506	17,406	Δ 17,948	17.7	133.4	
	複合サービス事業	298,164	298,118	289,082	9,036	46	Δ 50	17.7	137.6	
	その他のサービス業	232,544	228,859	214,118	14,741	3,685	Δ 1,044	16.5	129.2	
30人以上	調査産業計	312,558	303,432	278,365	25,067	9,126	Δ 6,621	17.6	141.0	
	建設業	448,617	448,568	402,262	46,306	49	Δ 2,736	17.8	153.1	
	製造業	335,508	331,839	293,854	37,985	3,669	Δ 17,083	17.8	151.2	
	電気・ガス業	500,569	423,587	373,767	49,820	76,982	66,707	17.6	140.5	
	情報通信業	361,510	353,791	318,893	34,898	7,719	4,589	17.6	149.0	
	運輸業, 郵便業	349,852	324,679	281,158	43,521	25,173	25,172	19.4	168.5	
	卸売業, 小売業	229,780	229,403	217,274	12,129	377	156	17.2	124.8	
	金融業, 保険業	370,013	365,150	338,350	26,800	4,863	2,950	18.1	139.1	
	不動産業, 物品賃貸業	204,492	204,492	175,327	29,165	0	Δ 22	17.2	132.6	
	学術研究等	349,312	346,673	322,837	23,836	2,639	351	18.1	145.5	
	飲食サービス業等	117,096	113,634	108,042	5,592	3,462	1,609	13.1	84.8	
	生活関連サービス等	145,340	144,501	137,823	6,678	839	Δ 1,411	14.9	98.9	
	教育, 学習支援業	374,301	374,107	366,696	7,411	194	194	17.3	140.9	
	医療, 福祉	356,127	331,273	312,194	19,079	24,854	Δ 21,846	18.4	144.3	
	複合サービス事業	X	X	X	X	X	X	X	X	X
	その他のサービス業	215,852	213,654	196,181	17,473	2,198	Δ 1,754	16.3	127.5	
5~29人	調査産業計	235,344	221,711	209,949	11,762	13,633	3,767	16.7	124.1	
	建設業	403,530	283,560	280,656	2,904	119,970	85,294	18.3	141.4	
	製造業	300,417	280,262	256,234	24,028	20,155	3,183	18.1	147.8	
	電気・ガス業	X	X	X	X	X	X	X	X	
	情報通信業	324,510	323,884	287,942	35,942	626	535	17.8	160.8	
	運輸業, 郵便業	298,266	298,266	282,777	15,489	0	Δ 26,030	20.2	178.7	
	卸売業, 小売業	198,219	197,480	184,300	13,180	739	Δ 4,942	16.5	117.8	
	金融業, 保険業	339,344	338,702	321,549	17,153	642	642	18.2	147.7	
	不動産業, 物品賃貸業	271,642	265,226	235,900	29,326	6,416	6,416	17.0	135.1	
	学術研究等	316,231	313,033	277,847	35,186	3,198	3,198	16.8	145.5	
	飲食サービス業等	111,415	111,323	105,365	5,958	92	55	13.2	81.0	
	生活関連サービス等	177,227	177,227	165,475	11,752	0	Δ 355	20.2	132.2	
	教育, 学習支援業	255,077	235,750	230,490	5,260	19,327	19,327	14.7	116.7	
	医療, 福祉	201,071	196,138	191,965	4,173	4,933	Δ 9,700	16.5	115.1	
	複合サービス事業	294,661	294,661	292,258	2,403	0	0	17.9	137.6	
	その他のサービス業	266,076	259,404	250,151	9,253	6,672	165	17.0	132.5	



所定内労働時間	所定外労働時間	常用労働者	一般労働者	パートタイム労働者	パートタイム		入職率		離職率		産 業
					労働者比率	前年差(ポイント)	前年差(ポイント)	前年差(ポイント)			
123.4	10.5	726,261	520,716	205,545	28.3	0.0	1.58	0.44	1.54	△ 0.35	調査産業計
136.6	8.8	35,143	32,896	2,247	6.4	1.1	0.08	△ 0.42	0.27	△ 1.20	建設業
135.1	15.3	144,280	133,516	10,764	7.5	△ 2.8	0.93	0.24	0.65	△ 0.41	製造業
132.4	10.0	3,239	2,990	249	7.7	0.6	0.00	△ 0.25	0.15	0.15	電気・ガス業
135.4	15.9	10,390	9,665	725	7.0	3.9	0.97	0.20	0.91	0.12	情報通信業
145.8	25.3	46,041	38,442	7,599	16.5	6.0	1.15	0.04	0.60	△ 1.95	運輸業, 郵便業
113.5	7.1	131,246	69,024	62,222	47.4	△ 5.7	1.49	△ 0.48	1.53	△ 1.55	卸売業, 小売業
133.0	10.8	16,294	15,112	1,182	7.3	2.0	1.42	1.34	0.75	0.38	金融業, 保険業
120.4	13.7	8,697	5,700	2,997	34.5	3.5	1.09	0.93	1.06	0.51	不動産業, 物品賃貸業
128.1	17.4	15,768	14,775	993	6.3	△ 2.3	0.39	△ 1.03	0.55	△ 0.88	学術研究等
77.6	4.5	51,976	8,179	43,797	84.3	1.4	1.71	△ 0.49	6.08	△ 0.82	飲食サービス業等
113.2	6.6	17,821	11,034	6,787	38.1	3.3	26.71	24.61	9.03	7.22	生活関連サービス等
119.0	14.9	46,692	35,280	11,412	24.4	△ 1.3	0.63	△ 0.08	0.66	0.54	教育, 学習支援業
128.7	4.7	134,874	97,707	37,167	27.6	2.6	0.77	△ 0.12	1.29	0.39	医療, 福祉
132.7	4.9	5,953	5,441	512	8.6	4.4	2.08	1.94	0.60	△ 0.67	複合サービス事業
120.1	9.1	57,614	40,776	16,838	29.2	2.0	1.18	0.01	1.20	△ 0.30	その他のサービス業
128.5	12.5	421,193	328,391	92,802	22.0	△ 1.5	0.80	△ 0.12	1.08	△ 0.20	調査産業計
135.1	18.0	12,052	11,770	282	2.3	△ 0.1	0.23	0.00	0.78	△ 0.63	建設業
135.3	15.9	113,838	107,089	6,749	5.9	△ 4.0	0.62	0.09	0.65	△ 0.28	製造業
131.1	9.4	2,320	2,132	188	8.1	△ 0.8	0.00	△ 0.34	0.22	0.22	電気・ガス業
134.7	14.3	8,403	7,727	676	8.0	4.9	1.12	0.36	0.80	0.29	情報通信業
142.5	26.0	34,113	28,269	5,844	17.1	7.9	0.73	0.11	0.54	0.13	運輸業, 郵便業
117.2	7.6	52,069	27,481	24,588	47.2	△ 4.8	0.49	△ 1.53	1.04	△ 1.37	卸売業, 小売業
127.3	11.8	7,339	7,003	336	4.6	△ 5.9	0.92	0.74	1.64	1.32	金融業, 保険業
118.7	13.9	3,753	2,509	1,244	33.1	6.2	0.24	△ 0.13	0.98	△ 0.26	不動産業, 物品賃貸業
130.8	14.7	5,893	5,814	79	1.3	△ 0.1	0.18	△ 0.16	1.46	0.08	学術研究等
80.5	4.3	16,580	3,180	13,400	80.8	5.5	1.88	△ 0.26	3.18	0.51	飲食サービス業等
93.1	5.8	6,136	2,456	3,680	60.0	11.5	1.29	△ 2.66	1.03	△ 2.10	生活関連サービス等
125.0	15.9	33,228	27,161	6,067	18.3	△ 2.0	0.88	0.35	0.87	0.70	教育, 学習支援業
138.2	6.1	84,413	68,594	15,819	18.7	△ 4.8	0.76	0.02	1.36	△ 0.03	医療, 福祉
X	X	X	X	X	X	X	X	X	X	X	複合サービス事業
116.4	11.1	38,462	24,673	13,789	35.9	2.3	1.53	0.28	1.56	△ 0.18	その他のサービス業
116.4	7.7	305,068	192,325	112,743	37.0	1.9	2.67	1.22	2.18	△ 0.56	調査産業計
137.4	4.0	23,091	21,126	1,965	8.5	1.6	0.00	△ 0.65	0.00	△ 1.50	建設業
134.6	13.2	30,442	26,427	4,015	13.2	1.5	2.13	0.84	0.64	△ 0.92	製造業
X	X	X	X	X	X	X	X	X	X	X	電気・ガス業
138.2	22.6	1,987	1,938	49	2.5	△ 0.7	0.35	△ 0.47	1.39	△ 0.44	情報通信業
155.3	23.4	11,928	10,173	1,755	14.7	1.0	2.37	0.05	0.77	△ 7.05	運輸業, 郵便業
111.0	6.8	79,177	41,543	37,634	47.5	△ 6.4	2.16	0.23	1.85	△ 1.67	卸売業, 小売業
137.8	9.9	8,955	8,109	846	9.4	8.3	1.84	1.84	0.00	△ 0.41	金融業, 保険業
121.6	13.5	4,944	3,191	1,753	35.5	1.2	1.75	1.75	1.12	1.12	不動産業, 物品賃貸業
126.5	19.0	9,875	8,961	914	9.3	△ 4.0	0.51	△ 1.65	0.00	△ 1.46	学術研究等
76.4	4.6	35,396	4,999	30,397	85.9	△ 0.8	1.64	△ 0.59	7.37	△ 1.46	飲食サービス業等
125.1	7.1	11,685	8,578	3,107	26.6	0.9	43.95	43.07	14.46	13.51	生活関連サービス等
104.4	12.3	13,464	8,119	5,345	39.7	2.0	0.00	△ 1.11	0.16	0.16	教育, 学習支援業
112.7	2.4	50,461	29,113	21,348	42.3	14.4	0.79	△ 0.37	1.19	1.19	医療, 福祉
134.7	2.9	3,408	2,954	454	13.3	10.5	2.99	2.99	0.00	△ 1.24	複合サービス事業
127.5	5.0	19,152	16,103	3,049	15.9	3.1	0.49	△ 0.50	0.46	△ 0.49	その他のサービス業

第2-1表 現金給与指数  
5人以上

	調査産業計		建設業		製造業		電気・ガス業		情報通信業		運輸業, 郵便業		卸売業, 小売業		金融業, 保険業	
	前年比		前年比		前年比		前年比		前年比		前年比		前年比		前年比	
令和4年	101.6	2.6	106.2	10.1	104.8	4.8	107.4	4.2	112.3	11.7	99.0	2.3	107.1	7.1	102.2	5.6
令和5年	103.6	2.0	115.8	9.0	108.6	3.6	97.9	Δ 8.8	112.3	0.0	102.5	3.5	103.8	Δ 3.1	106.1	3.8
令和6年	108.5	3.5	115.7	Δ 0.5	109.9	0.1	100.8	Δ 0.4	114.0	2.2	112.4	10.0	105.8	1.7	106.2	2.5
令和6年1月	92.6	6.8	103.7	13.1	90.9	1.7	79.4	Δ 5.3	89.8	11.0	97.2	13.4	88.8	Δ 4.6	82.9	3.2
令和6年2月	89.3	4.7	99.7	9.6	85.4	Δ 0.7	76.2	Δ 3.3	87.7	5.7	95.7	9.7	88.8	Δ 3.0	79.6	0.6
令和6年3月	93.5	1.4	98.5	Δ 2.2	87.5	Δ 16.2	77.2	Δ 0.4	89.1	2.4	100.2	4.0	90.1	Δ 4.0	82.1	Δ 1.1
令和6年4月	93.2	3.2	124.2	16.7	93.5	Δ 0.1	85.4	Δ 4.7	89.4	8.0	99.9	7.1	91.4	Δ 7.2	84.4	5.1
令和6年5月	94.5	4.7	98.9	5.7	92.7	0.8	77.4	Δ 1.4	87.9	7.7	105.0	19.5	93.4	2.1	86.1	8.6
令和6年6月	153.6	3.8	184.6	40.3	148.6	0.9	206.1	7.2	172.5	2.9	124.2	7.5	119.7	Δ 7.9	160.4	Δ 18.9
令和6年7月	120.9	3.1	125.3	Δ 11.2	139.3	2.4	81.2	Δ 1.3	135.3	8.6	136.2	15.0	139.5	8.9	95.9	Δ 5.9
令和6年8月	92.7	2.4	94.2	Δ 17.9	91.8	0.9	76.5	Δ 3.0	93.7	10.9	106.3	2.5	97.4	6.8	92.1	10.6
令和6年9月	90.7	1.3	90.6	Δ 6.4	90.0	Δ 0.1	77.0	Δ 4.9	90.6	7.1	97.7	10.9	96.3	4.4	96.3	12.4
令和6年10月	92.6	4.9	101.8	Δ 0.6	94.5	0.9	78.1	Δ 4.6	94.2	12.1	100.0	12.1	95.1	11.0	88.6	7.4
令和6年11月	105.0	8.7	121.8	15.7	112.8	1.0	75.9	Δ 5.0	104.6	15.3	107.8	12.4	101.3	1.8	90.2	8.4
令和6年12月	183.3	0.7	145.4	Δ 34.1	191.8	5.4	219.6	4.4	233.1	Δ 19.1	178.4	7.8	168.3	10.1	235.5	14.3
令和7年1月	95.3	2.9	115.7	11.6	94.1	3.5	87.3	9.9	88.9	Δ 1.0	103.4	6.4	95.8	7.9	89.6	8.1

30人以上

	調査産業計		建設業		製造業		電気・ガス業		情報通信業		運輸業, 郵便業		卸売業, 小売業		金融業, 保険業	
	前年比		前年比		前年比		前年比		前年比		前年比		前年比		前年比	
令和4年	101.4	3.0	111.8	7.8	103.9	5.4	107.7	4.4	116.2	14.7	95.5	2.8	106.3	8.5	104.5	0.2
令和5年	101.1	Δ 0.3	121.4	8.6	106.4	2.4	93.0	Δ 13.6	112.1	Δ 3.5	94.9	Δ 0.6	98.6	Δ 7.2	112.5	7.7
令和6年	108.3	6.0	134.5	11.7	107.0	0.3	94.8	Δ 3.0	112.1	Δ 0.2	111.5	18.6	106.3	8.4	109.1	Δ 0.7
令和6年1月	90.6	7.5	111.0	27.0	87.8	0.7	72.6	Δ 10.9	87.7	13.3	94.5	21.8	89.7	4.8	80.7	Δ 1.3
令和6年2月	86.3	5.0	105.0	12.8	82.1	Δ 1.0	70.0	Δ 7.3	84.8	5.2	93.2	22.1	88.1	3.2	79.5	Δ 2.1
令和6年3月	91.7	4.2	113.0	17.1	84.0	Δ 14.0	71.3	Δ 5.1	86.1	7.5	96.2	13.6	90.8	3.5	81.4	Δ 1.0
令和6年4月	90.3	3.7	135.4	1.9	91.4	0.4	76.2	Δ 12.2	86.9	7.4	97.0	19.6	91.3	0.2	83.3	2.0
令和6年5月	91.9	5.0	105.4	6.7	89.2	1.8	72.5	Δ 3.6	85.1	6.9	97.7	20.8	91.3	8.9	81.6	2.4
令和6年6月	166.0	9.3	300.2	75.5	152.9	3.8	202.7	6.3	176.0	Δ 2.9	127.8	16.2	118.9	4.3	227.7	Δ 5.7
令和6年7月	121.0	7.5	131.3	0.2	133.9	1.1	76.4	Δ 2.7	136.7	10.5	137.0	28.8	159.4	22.6	88.3	Δ 2.4
令和6年8月	89.6	3.8	97.2	Δ 7.0	86.6	Δ 0.3	71.9	Δ 4.4	88.7	10.5	110.0	8.3	90.5	9.2	84.2	1.8
令和6年9月	87.5	2.2	99.4	0.5	85.6	Δ 1.7	72.4	Δ 5.2	87.6	8.4	98.0	21.7	87.1	Δ 3.1	84.3	1.2
令和6年10月	90.8	5.8	119.9	7.6	91.1	0.2	73.5	Δ 6.7	91.1	12.3	99.4	24.4	88.6	6.2	86.8	3.7
令和6年11月	105.9	14.5	174.2	71.1	111.7	2.8	71.4	Δ 7.0	103.9	16.5	108.4	24.6	102.1	17.2	87.2	5.1
令和6年12月	187.5	2.9	121.5	Δ 44.0	188.0	4.1	206.5	2.6	230.1	Δ 26.4	178.9	10.1	177.3	13.4	244.4	Δ 1.5
令和7年1月	94.6	4.4	112.4	1.3	90.1	2.6	92.2	27.0	87.1	Δ 0.7	101.7	7.6	99.5	10.9	88.6	9.8

5~29人

	調査産業計		建設業		製造業		電気・ガス業		情報通信業		運輸業, 郵便業		卸売業, 小売業		金融業, 保険業	
	前年比		前年比		前年比		前年比		前年比		前年比		前年比		前年比	
令和4年	101.9	1.8	103.3	11.1	109.7	1.9	X	X	89.2	Δ 6.4	105.4	Δ 0.4	107.8	6.2	98.9	12.6
令和5年	108.0	6.0	112.5	8.9	119.6	9.0	115.4	X	113.4	27.1	122.7	16.4	108.0	0.2	98.8	Δ 0.1
令和6年	109.0	0.2	103.3	Δ 8.2	123.9	2.1	123.2	6.8	127.5	12.4	108.9	Δ 11.2	105.9	Δ 2.6	104.8	6.1
令和6年1月	96.2	6.3	98.0	5.0	106.4	9.2	104.2	11.8	103.5	2.7	101.7	Δ 4.6	88.4	Δ 10.7	85.7	7.7
令和6年2月	94.9	4.9	95.4	7.4	101.9	2.2	98.8	7.9	105.1	7.4	99.4	Δ 14.4	89.5	Δ 7.1	80.7	3.9
令和6年3月	96.7	Δ 2.7	88.7	Δ 13.3	105.0	Δ 24.4	98.7	13.2	107.3	Δ 13.4	108.4	Δ 14.6	89.9	Δ 9.0	83.7	Δ 0.9
令和6年4月	98.4	2.7	116.1	29.9	103.1	Δ 0.7	117.8	16.6	105.0	9.9	104.4	Δ 16.9	91.8	Δ 12.0	86.5	8.5
令和6年5月	99.4	4.7	94.0	5.3	110.2	Δ 2.7	95.4	4.5	105.3	10.8	123.2	17.0	95.3	Δ 2.3	91.2	14.6
令和6年6月	130.5	Δ 5.5	113.4	7.7	124.2	Δ 10.5	224.0	11.4	161.2	46.5	107.0	Δ 16.1	120.7	Δ 15.1	103.6	Δ 35.2
令和6年7月	120.7	Δ 3.8	120.4	Δ 17.4	166.1	11.6	-	-	132.1	Δ 1.1	126.9	Δ 15.5	125.8	Δ 0.9	103.6	Δ 8.8
令和6年8月	98.9	0.9	91.5	Δ 23.5	118.5	7.5	-	-	122.1	12.5	87.1	Δ 17.7	102.6	5.2	100.1	18.3
令和6年9月	97.1	0.8	84.6	Δ 10.4	112.5	10.1	-	-	108.9	2.5	90.2	Δ 16.2	103.2	9.7	107.8	21.4
令和6年10月	96.3	4.1	90.1	Δ 5.8	111.5	6.3	-	-	113.0	11.1	95.0	Δ 16.4	100.2	14.4	91.3	10.9
令和6年11月	103.4	Δ 0.4	89.3	Δ 15.9	117.1	Δ 4.1	-	-	111.7	9.9	98.5	Δ 16.9	100.9	Δ 7.3	93.9	11.3
令和6年12月	175.7	Δ 2.3	158.3	Δ 28.1	210.4	19.1	-	-	254.8	36.5	165.0	Δ 2.1	162.2	7.6	229.3	34.2
令和7年1月	96.9	0.7	116.4	18.8	114.1	7.2	X	X	100.2	Δ 3.2	102.8	1.1	93.5	5.8	91.4	6.7

不動産業、物品賃貸業	学術研究等		飲食サービス業等		生活関連サービス等		教育、学習支援業		医療、福祉		複合サービス事業		その他のサービス業			
	前年比	前年比	前年比	前年比	前年比	前年比	前年比	前年比	前年比	前年比	前年比	前年比	前年比			
107.3	35.5	107.6	7.4	91.8	Δ 0.3	111.6	14.7	96.0	Δ 0.9	95.3	Δ 2.2	102.8	1.3	105.7	Δ 0.7	令和4年
108.3	0.9	111.7	3.8	101.1	10.1	113.0	1.3	108.5	13.0	92.7	Δ 2.7	104.8	1.9	104.4	Δ 1.2	令和5年
127.0	12.2	115.9	Δ 0.3	101.3	Δ 0.4	142.8	22.7	121.9	11.5	100.0	8.6	100.8	Δ 2.7	110.1	6.1	令和6年
99.3	10.9	87.0	Δ 3.4	102.6	9.6	115.5	18.3	90.9	11.5	94.2	18.3	80.8	Δ 8.1	93.8	8.8	令和6年1月
119.8	3.4	92.1	1.0	100.1	11.5	113.3	26.3	89.4	5.4	86.0	15.3	81.4	Δ 6.0	93.9	6.1	令和6年2月
101.2	10.5	107.6	10.9	104.4	11.2	114.8	14.6	124.4	52.5	85.3	10.3	82.9	Δ 5.3	95.1	3.0	令和6年3月
105.1	11.8	89.9	Δ 3.2	100.4	1.6	115.8	5.9	87.9	7.7	84.4	9.0	94.2	9.2	95.0	6.3	令和6年4月
122.1	32.9	93.5	Δ 6.3	103.7	0.5	121.1	27.5	92.9	11.0	91.1	3.9	104.9	Δ 2.3	98.7	8.9	令和6年5月
130.6	15.9	174.1	4.7	110.6	Δ 4.6	245.9	30.3	243.1	14.8	146.6	5.7	156.4	Δ 9.5	146.7	2.1	令和6年6月
129.9	3.3	116.4	Δ 6.2	105.3	Δ 4.5	123.9	4.7	91.4	Δ 9.7	102.8	10.5	83.5	2.0	121.1	11.5	令和6年7月
137.7	1.6	100.7	13.3	90.8	Δ 8.5	124.2	18.6	90.3	14.7	84.9	7.5	83.7	Δ 3.9	97.8	3.8	令和6年8月
116.4	12.1	118.3	Δ 16.0	85.4	Δ 8.9	141.2	29.1	88.5	6.5	82.9	5.7	83.0	2.9	93.7	1.6	令和6年9月
118.4	8.3	98.6	5.7	94.4	Δ 0.2	128.4	18.0	90.2	8.2	84.9	7.7	82.9	Δ 0.4	95.1	5.0	令和6年10月
140.6	2.1	126.3	25.9	92.6	Δ 3.8	134.5	22.6	96.1	12.9	96.7	18.7	85.4	2.0	115.0	22.0	令和6年11月
203.4	34.5	186.6	Δ 10.9	125.3	Δ 4.4	234.9	42.4	277.9	8.9	159.8	0.1	190.8	Δ 3.6	175.1	Δ 0.1	令和6年12月
103.3	4.0	92.6	6.4	102.3	Δ 0.3	86.1	Δ 25.5	93.7	3.1	95.5	1.4	82.9	2.6	90.0	Δ 4.1	令和7年1月

不動産業、物品賃貸業	学術研究等		飲食サービス業等		生活関連サービス等		教育、学習支援業		医療、福祉		複合サービス事業		その他のサービス業			
	前年比	前年比	前年比	前年比	前年比	前年比	前年比	前年比	前年比	前年比	前年比	前年比	前年比			
107.4	9.1	100.2	12.1	100.2	5.0	161.7	91.4	94.9	1.3	99.2	Δ 1.9	X	X	97.9	2.1	令和4年
103.6	Δ 3.5	97.9	Δ 2.3	100.1	Δ 0.1	173.1	7.1	105.8	11.5	90.8	Δ 8.5	X	X	98.2	0.3	令和5年
97.7	Δ 4.8	102.4	Δ 0.5	114.7	12.5	165.8	Δ 11.3	123.7	16.5	98.9	9.5	X	X	106.4	6.4	令和6年
81.1	Δ 2.5	77.4	1.8	106.7	7.1	129.2	Δ 16.2	91.2	17.4	92.4	12.5	X	X	88.7	2.7	令和6年1月
115.3	Δ 8.6	77.5	1.6	109.0	21.2	119.5	Δ 18.2	90.3	13.4	82.4	8.6	X	X	88.9	2.1	令和6年2月
81.6	Δ 2.4	79.7	Δ 2.1	108.0	13.0	125.5	Δ 25.7	135.5	72.6	81.3	6.4	X	X	90.6	Δ 1.8	令和6年3月
86.3	0.3	78.5	Δ 2.6	105.9	9.1	125.9	Δ 34.0	86.3	15.1	81.9	7.3	X	X	90.5	1.8	令和6年4月
82.1	Δ 3.6	86.9	Δ 7.6	111.5	15.1	120.6	Δ 15.1	91.1	14.7	91.7	1.8	X	X	98.1	12.1	令和6年5月
115.6	6.6	176.2	16.5	140.5	15.1	302.0	Δ 24.7	263.7	15.1	151.9	8.8	X	X	135.0	12.3	令和6年6月
100.7	14.7	92.6	Δ 17.9	126.2	21.7	141.8	Δ 14.6	90.0	12.6	100.6	11.8	X	X	122.9	2.2	令和6年7月
123.4	Δ 13.0	92.3	20.8	100.9	5.0	128.0	Δ 8.2	88.0	15.2	82.0	6.8	X	X	96.6	1.5	令和6年8月
84.5	Δ 5.9	97.2	Δ 19.5	107.9	14.5	164.7	5.4	86.1	9.7	80.9	6.7	X	X	93.3	3.2	令和6年9月
86.8	Δ 0.7	79.2	1.8	107.6	11.4	159.9	8.2	89.4	11.5	83.3	9.2	X	X	94.4	3.3	令和6年10月
83.8	Δ 27.3	80.4	1.8	109.6	14.2	163.5	10.4	88.7	12.0	97.1	23.4	X	X	121.1	32.2	令和6年11月
131.0	Δ 4.2	211.3	1.5	143.0	4.9	309.1	9.6	284.1	8.9	161.1	10.3	X	X	156.3	5.3	令和6年12月
66.5	Δ 18.0	77.4	0.0	103.3	Δ 3.2	92.3	Δ 28.6	92.1	1.0	100.7	9.0	X	X	89.5	0.9	令和7年1月

不動産業、物品賃貸業	学術研究等		飲食サービス業等		生活関連サービス等		教育、学習支援業		医療、福祉		複合サービス事業		その他のサービス業			
	前年比	前年比	前年比	前年比	前年比	前年比	前年比	前年比	前年比	前年比	前年比	前年比	前年比			
100.3	48.8	120.3	9.2	87.1	Δ 3.8	87.3	Δ 13.9	96.8	Δ 8.7	87.4	Δ 1.1	95.8	Δ 1.9	117.4	Δ 5.2	令和4年
103.7	3.4	126.6	5.2	101.6	16.6	82.1	Δ 6.0	116.1	19.9	97.8	11.9	94.9	Δ 0.9	111.8	Δ 4.8	令和5年
135.5	30.7	131.5	3.9	95.1	Δ 6.5	131.3	59.9	109.3	Δ 5.9	105.6	7.9	96.9	2.1	115.5	3.3	令和6年
100.6	25.8	97.5	Δ 5.7	100.6	10.9	108.5	51.5	86.8	Δ 4.3	100.2	36.1	76.2	Δ 5.2	103.5	18.6	令和6年1月
102.2	22.2	108.0	2.4	96.0	6.8	109.9	73.6	83.9	Δ 15.1	97.0	34.5	80.9	1.4	103.6	11.6	令和6年2月
103.8	24.5	137.3	22.6	102.6	10.0	109.4	62.6	84.5	Δ 4.0	97.2	21.0	81.7	Δ 1.6	103.4	10.4	令和6年3月
106.1	24.7	102.7	Δ 0.9	97.7	Δ 1.9	111.1	59.4	90.4	Δ 10.7	91.6	13.2	96.7	24.1	102.4	12.4	令和6年4月
143.4	75.5	101.6	0.1	99.9	Δ 6.0	121.7	69.7	94.5	Δ 1.6	92.2	13.8	97.1	Δ 4.5	99.0	2.4	令和6年5月
122.6	27.8	174.7	Δ 1.1	96.0	Δ 15.0	217.9	158.8	153.0	4.4	138.2	0.9	138.5	Δ 6.3	164.7	Δ 13.1	令和6年6月
137.7	Δ 4.4	142.1	7.7	95.2	Δ 16.2	114.9	21.1	90.8	Δ 46.5	111.0	8.7	80.7	7.6	116.4	33.9	令和6年7月
127.6	23.6	110.9	10.5	86.4	Δ 14.3	121.9	39.3	92.6	10.0	96.4	12.4	80.3	Δ 4.6	98.3	5.8	令和6年8月
129.8	30.3	141.4	Δ 11.1	75.8	Δ 18.9	129.4	49.8	91.5	Δ 5.0	90.8	5.1	79.7	5.4	93.0	Δ 3.0	令和6年9月
131.0	15.9	119.6	10.6	88.6	Δ 5.5	112.8	25.6	88.3	Δ 3.5	91.8	6.4	79.9	5.1	95.0	6.4	令和6年10月
176.5	29.2	172.9	40.5	84.9	Δ 12.0	120.0	32.0	117.4	14.5	98.7	9.7	84.3	5.9	103.4	3.9	令和6年11月
244.6	76.6	168.7	Δ 13.0	117.4	Δ 8.9	197.7	83.6	238.0	4.4	161.7	Δ 18.7	186.8	4.8	203.7	Δ 9.8	令和6年12月
124.1	23.4	109.5	12.3	101.9	1.3	82.2	Δ 24.2	93.6	7.8	86.1	Δ 14.1	79.2	3.9	89.5	Δ 13.5	令和7年1月

第2-2表 定期給与指数  
5人以上

	調査産業計		建設業		製造業		電気・ガス業		情報通信業		運輸業, 郵便業		卸売業, 小売業		金融業, 保険業	
	前年比		前年比		前年比		前年比		前年比		前年比		前年比		前年比	
令和4年	101.0	1.8	112.3	9.8	102.2	2.3	109.1	3.4	105.8	4.5	101.2	4.1	104.5	5.9	102.2	3.2
令和5年	103.2	2.2	117.3	4.5	106.5	4.2	98.2	Δ 10.0	108.6	2.6	103.2	2.0	103.2	Δ 1.2	107.6	5.3
令和6年	108.0	3.7	119.8	2.1	108.0	0.6	99.3	Δ 3.4	117.3	8.2	114.9	11.1	103.8	0.5	111.1	4.9
令和6年1月	106.3	4.0	121.8	13.2	104.4	Δ 0.8	99.9	Δ 6.4	115.9	10.9	110.8	11.0	100.4	Δ 6.1	107.2	3.4
令和6年2月	107.0	4.9	122.9	10.5	104.5	Δ 0.3	98.3	Δ 3.2	113.7	5.5	110.9	9.2	101.5	Δ 1.8	103.1	0.8
令和6年3月	106.6	3.7	122.0	5.5	104.8	Δ 1.2	99.2	Δ 0.6	114.7	7.2	114.7	7.9	101.0	Δ 1.9	102.2	Δ 1.3
令和6年4月	108.0	3.4	126.5	11.0	108.0	1.4	100.9	Δ 2.8	115.9	7.7	116.4	10.9	103.0	Δ 5.8	106.9	3.4
令和6年5月	108.2	4.4	121.0	8.0	106.7	Δ 0.4	99.7	Δ 1.5	114.0	7.5	115.8	14.1	104.1	Δ 0.9	105.7	3.1
令和6年6月	108.6	3.6	122.1	3.0	108.0	Δ 0.7	98.6	Δ 2.2	117.9	9.7	117.1	17.0	104.2	Δ 0.8	107.3	Δ 0.1
令和6年7月	108.2	3.0	115.7	Δ 2.6	109.3	Δ 0.2	100.3	Δ 3.3	117.7	8.1	113.0	8.1	105.5	2.5	120.0	8.4
令和6年8月	107.0	3.3	112.5	Δ 3.3	108.0	1.2	98.7	Δ 3.0	119.0	9.3	112.5	8.7	103.6	2.3	119.3	10.6
令和6年9月	107.0	2.1	113.5	Δ 6.2	109.9	1.4	99.3	Δ 3.1	116.8	6.3	113.6	10.6	104.0	2.9	115.5	8.5
令和6年10月	109.4	4.6	125.5	2.4	110.2	0.8	99.8	Δ 5.5	121.0	10.8	116.6	12.2	105.6	7.8	114.2	7.3
令和6年11月	109.5	3.5	118.0	Δ 7.0	111.0	2.1	97.9	Δ 5.0	121.4	10.1	117.3	10.5	105.9	4.1	116.8	8.4
令和6年12月	109.7	4.2	116.4	Δ 4.9	111.0	2.9	98.6	Δ 4.2	119.3	5.7	119.6	12.8	107.3	5.2	114.7	5.2
令和7年1月	110.5	4.0	117.7	Δ 3.4	112.9	8.1	98.6	Δ 1.3	113.5	Δ 2.1	113.9	2.8	110.0	9.6	115.4	7.6

30人以上

	調査産業計		建設業		製造業		電気・ガス業		情報通信業		運輸業, 郵便業		卸売業, 小売業		金融業, 保険業	
	前年比		前年比		前年比		前年比		前年比		前年比		前年比		前年比	
令和4年	100.4	1.9	117.2	10.6	102.0	2.9	109.2	7.2	108.2	6.3	97.1	1.7	104.7	7.1	99.0	Δ 1.0
令和5年	100.7	0.3	125.6	7.2	105.0	2.9	91.7	Δ 16.0	106.9	Δ 1.2	93.8	Δ 3.4	97.9	Δ 6.5	105.2	6.3
令和6年	106.9	5.4	137.0	11.1	105.3	0.2	91.5	Δ 6.3	115.9	8.5	113.4	21.5	104.0	6.7	104.6	1.4
令和6年1月	105.3	4.7	144.0	26.5	102.4	Δ 1.2	90.2	Δ 11.8	115.2	12.8	109.7	21.9	104.8	5.1	101.2	Δ 1.3
令和6年2月	105.2	5.5	136.8	13.8	102.2	Δ 0.4	89.4	Δ 7.1	112.1	5.0	107.9	21.8	101.4	6.2	99.7	Δ 2.1
令和6年3月	105.0	5.1	143.8	19.3	102.6	Δ 0.7	90.5	Δ 5.5	113.4	7.1	111.3	18.0	104.4	10.4	102.2	0.3
令和6年4月	106.4	5.7	141.7	14.7	106.4	2.4	90.5	Δ 8.2	114.8	7.0	112.5	20.8	104.5	5.3	103.2	1.8
令和6年5月	106.7	6.0	130.2	9.8	104.6	0.0	92.4	Δ 3.6	112.4	6.6	112.3	21.4	106.2	8.6	102.4	2.3
令和6年6月	107.5	5.4	136.3	8.6	106.2	0.8	92.1	Δ 4.5	116.9	8.6	113.3	20.8	104.2	7.1	100.9	0.1
令和6年7月	107.5	4.7	135.6	7.8	106.4	Δ 0.9	93.3	Δ 4.5	116.2	10.4	114.2	21.9	106.0	7.6	109.2	0.2
令和6年8月	106.3	5.1	126.7	4.1	104.9	Δ 0.1	91.8	Δ 4.4	117.1	10.6	113.7	18.8	104.8	9.2	105.8	1.7
令和6年9月	106.6	4.3	129.6	0.9	106.2	Δ 0.1	92.4	Δ 5.2	115.0	7.5	113.8	22.0	101.6	4.1	105.1	1.7
令和6年10月	108.7	6.0	151.0	16.0	107.0	0.2	92.9	Δ 7.6	119.5	11.2	115.4	24.6	103.3	6.9	107.8	3.5
令和6年11月	108.8	6.4	141.6	11.2	107.6	1.2	91.1	Δ 6.9	119.8	10.1	117.3	23.5	102.7	4.8	109.4	5.1
令和6年12月	108.5	6.2	126.9	2.1	107.5	1.5	91.7	Δ 6.1	118.5	6.3	119.6	23.0	104.5	5.4	107.9	3.0
令和7年1月	112.6	6.9	146.8	1.9	111.1	8.5	99.6	10.4	113.0	Δ 1.9	109.6	Δ 0.1	116.2	10.9	110.2	8.9

5~29人

	調査産業計		建設業		製造業		電気・ガス業		情報通信業		運輸業, 郵便業		卸売業, 小売業		金融業, 保険業	
	前年比		前年比		前年比		前年比		前年比		前年比		前年比		前年比	
令和4年	101.9	1.5	110.0	9.2	103.1	Δ 0.6	X	X	93.2	Δ 4.7	109.1	7.6	104.5	5.1	105.5	8.4
令和5年	107.4	5.4	113.0	2.7	113.3	9.9	123.6	X	117.0	25.5	129.7	18.9	107.2	2.6	110.2	4.5
令和6年	109.9	1.6	109.4	Δ 3.2	119.7	3.6	132.7	7.4	124.8	6.7	112.5	Δ 13.3	103.9	Δ 3.6	119.4	8.3
令和6年1月	107.7	3.5	108.2	4.6	112.9	2.7	137.5	9.6	120.5	3.3	109.2	Δ 12.8	97.5	Δ 13.3	115.0	8.2
令和6年2月	109.9	4.5	114.2	8.1	114.7	2.0	133.0	7.9	122.3	7.5	114.7	Δ 16.1	101.7	Δ 7.0	108.2	3.9
令和6年3月	109.2	1.8	108.8	Δ 3.1	114.4	Δ 2.1	132.9	14.1	122.2	8.0	119.9	Δ 13.2	98.8	Δ 9.8	104.3	Δ 2.1
令和6年4月	110.7	0.3	117.1	8.4	114.5	Δ 1.5	140.1	12.2	122.2	10.2	123.0	Δ 9.8	102.1	Δ 12.7	112.5	5.3
令和6年5月	110.9	2.8	115.1	7.1	115.5	Δ 1.0	128.5	4.6	122.4	11.1	120.9	Δ 2.6	102.9	Δ 7.0	110.9	4.2
令和6年6月	110.5	1.3	113.3	Δ 0.4	115.8	Δ 5.8	124.3	4.5	123.9	13.6	123.1	6.9	104.5	Δ 5.8	115.5	Δ 0.1
令和6年7月	109.5	1.0	103.8	Δ 8.9	122.0	5.2	-	-	125.8	0.3	102.8	Δ 22.7	105.4	Δ 0.8	132.4	16.1
令和6年8月	108.5	1.1	103.8	Δ 7.6	122.1	9.9	-	-	128.9	4.5	100.6	Δ 18.1	103.0	Δ 2.2	134.2	18.3
令和6年9月	108.1	Δ 0.7	104.0	Δ 10.2	127.0	10.3	-	-	126.4	2.2	104.5	Δ 17.7	105.9	2.0	127.6	14.6
令和6年10月	110.6	2.7	110.7	Δ 5.7	124.3	5.2	-	-	128.7	8.7	112.0	Δ 16.3	107.4	8.4	122.4	11.0
令和6年11月	110.8	Δ 0.8	104.1	Δ 17.2	126.5	8.6	-	-	130.0	9.9	108.5	Δ 20.0	108.4	3.7	126.0	11.5
令和6年12月	111.8	1.5	109.8	Δ 8.9	127.0	11.7	-	-	124.0	2.8	111.2	Δ 13.3	109.4	4.9	123.2	7.1
令和7年1月	106.7	Δ 0.9	100.5	Δ 7.1	120.3	6.6	X	X	116.5	Δ 3.3	121.1	10.9	105.9	8.6	122.4	6.4

不動産業, 物品賃貸業	学術研究等		飲食サービス業等		生活関連サービス等		教育, 学習支援業		医療, 福祉		複合サービス事業		その他のサービス業			
	前年比	前年比	前年比	前年比	前年比	前年比	前年比	前年比	前年比	前年比	前年比	前年比	前年比			
106.4	32.5	106.0	2.4	89.5	Δ 4.2	105.7	8.3	97.3	1.2	93.6	Δ 2.5	104.9	1.7	109.7	0.7	令和4年
107.4	0.9	107.9	1.8	98.0	9.5	105.6	Δ 0.1	105.6	8.5	93.2	Δ 0.4	108.5	3.4	110.7	0.9	令和5年
122.5	10.0	114.1	2.2	99.8	1.3	128.6	19.3	116.8	10.0	100.2	8.1	106.5	Δ 1.0	114.3	3.9	令和6年
112.8	11.0	106.3	Δ 3.3	105.1	12.2	121.9	18.8	117.7	11.6	99.6	8.0	104.2	Δ 8.0	112.2	7.7	令和6年1月
112.2	8.4	112.6	1.0	103.1	11.6	118.4	24.8	115.7	5.4	102.7	14.6	102.7	Δ 7.6	113.9	6.1	令和6年2月
114.9	10.4	112.6	Δ 0.1	107.2	11.1	119.1	15.9	115.7	12.7	100.1	12.1	106.8	Δ 1.9	111.6	0.9	令和6年3月
117.9	10.5	109.5	Δ 1.3	103.0	1.9	122.0	22.0	113.8	7.9	98.9	6.9	107.4	Δ 0.7	115.5	6.1	令和6年4月
115.3	10.4	109.8	0.7	106.8	6.4	126.6	26.3	119.0	9.7	101.2	10.2	107.4	Δ 2.3	113.9	5.1	令和6年5月
115.7	10.0	112.0	2.8	104.3	0.6	125.3	21.1	121.1	14.8	98.2	5.6	106.7	Δ 0.8	117.6	4.4	令和6年6月
128.9	14.1	118.7	6.9	98.2	Δ 3.0	127.4	3.9	118.4	9.7	98.6	7.1	106.7	2.2	112.9	4.9	令和6年7月
131.0	11.5	114.6	5.5	93.4	Δ 6.0	129.6	17.2	116.9	14.8	100.3	6.6	107.9	1.9	111.1	1.9	令和6年8月
130.2	10.4	118.7	3.1	87.7	Δ 9.0	137.8	21.2	112.7	4.7	99.7	6.2	106.7	2.7	113.9	1.5	令和6年9月
132.6	13.1	120.2	5.2	96.9	Δ 0.5	135.1	17.1	116.7	8.2	100.8	7.0	106.6	0.5	115.5	4.7	令和6年10月
128.2	3.1	119.9	4.4	94.9	Δ 4.0	142.2	22.7	116.7	8.8	100.1	5.7	110.0	2.0	118.6	4.6	令和6年11月
129.8	7.0	114.6	1.9	96.7	Δ 4.1	137.2	22.7	116.7	11.9	102.2	7.8	105.3	1.4	114.7	Δ 1.0	令和6年12月
115.6	2.5	112.4	5.7	104.2	Δ 0.9	91.1	Δ 25.3	119.3	1.4	108.1	8.5	106.8	2.5	108.0	Δ 3.7	令和7年1月

不動産業, 物品賃貸業	学術研究等		飲食サービス業等		生活関連サービス等		教育, 学習支援業		医療, 福祉		複合サービス事業		その他のサービス業			
	前年比	前年比	前年比	前年比	前年比	前年比	前年比	前年比	前年比	前年比	前年比	前年比	前年比			
100.0	8.1	96.0	2.5	96.4	0.8	150.0	77.9	94.0	1.6	96.6	Δ 2.8	X	X	104.8	4.6	令和4年
96.2	Δ 3.8	97.9	2.0	96.9	0.5	152.5	1.7	100.8	7.2	92.4	Δ 4.3	X	X	108.8	3.8	令和5年
91.2	Δ 4.2	104.5	1.2	110.6	12.3	145.8	Δ 9.8	115.3	13.9	98.3	6.8	X	X	112.3	2.2	令和6年
89.3	Δ 2.3	102.8	1.4	108.7	12.6	137.8	Δ 15.9	118.1	17.5	96.2	1.3	X	X	107.1	1.0	令和6年1月
86.7	Δ 4.6	103.1	1.1	112.7	21.2	127.1	Δ 19.2	116.7	13.3	100.0	8.6	X	X	108.6	2.1	令和6年2月
89.8	Δ 2.3	102.6	0.5	111.1	12.3	127.4	Δ 27.5	116.6	18.9	96.2	7.1	X	X	105.8	Δ 4.9	令和6年3月
92.5	Δ 2.1	104.1	1.4	108.5	8.2	133.5	Δ 15.2	111.6	15.2	96.5	4.9	X	X	111.1	1.7	令和6年4月
90.4	Δ 3.5	105.7	4.1	115.3	15.1	129.4	Δ 14.9	116.0	13.0	99.8	9.2	X	X	110.5	3.1	令和6年5月
91.6	Δ 1.2	106.1	2.7	116.2	17.6	139.3	Δ 18.7	118.5	16.6	98.4	6.0	X	X	112.3	0.8	令和6年6月
90.3	Δ 6.5	104.2	2.2	108.6	11.2	140.4	Δ 17.6	116.4	12.5	97.0	6.2	X	X	115.0	1.7	令和6年7月
93.1	Δ 5.8	103.9	2.0	104.4	5.0	131.8	Δ 11.7	113.7	15.2	99.5	7.9	X	X	110.6	1.1	令和6年8月
93.0	Δ 6.0	105.1	Δ 2.3	111.1	13.9	166.5	3.2	111.3	9.7	98.2	6.7	X	X	114.3	2.9	令和6年9月
92.3	Δ 4.1	104.5	0.5	110.4	10.6	169.1	6.1	115.4	11.4	99.6	8.1	X	X	115.9	3.1	令和6年10月
91.9	Δ 5.9	107.0	1.5	112.1	13.6	175.3	10.5	114.8	12.0	98.2	7.1	X	X	121.0	9.0	令和6年11月
93.3	Δ 5.5	105.2	0.1	107.6	5.9	171.9	4.9	114.1	12.3	100.2	9.9	X	X	115.3	4.2	令和6年12月
73.2	Δ 18.0	102.6	Δ 0.2	103.7	Δ 4.6	99.0	Δ 28.2	119.1	0.8	113.7	18.2	X	X	109.0	1.8	令和7年1月

不動産業, 物品賃貸業	学術研究等		飲食サービス業等		生活関連サービス等		教育, 学習支援業		医療, 福祉		複合サービス事業		その他のサービス業			
	前年比	前年比	前年比	前年比	前年比	前年比	前年比	前年比	前年比	前年比	前年比	前年比	前年比			
102.5	44.6	116.2	3.8	85.7	Δ 7.0	84.7	Δ 16.7	105.0	Δ 1.4	87.9	0.3	98.0	Δ 4.1	116.4	Δ 5.2	令和4年
106.0	3.4	116.9	0.6	98.5	14.9	82.3	Δ 2.8	119.4	13.7	95.1	8.2	103.4	5.5	111.2	Δ 4.5	令和5年
132.0	24.5	123.0	5.2	94.9	Δ 3.8	120.1	45.9	116.0	Δ 2.8	107.2	12.6	106.3	2.8	116.8	5.0	令和6年
115.5	26.0	109.5	Δ 4.9	103.3	11.7	113.9	51.9	112.7	Δ 4.2	109.4	27.8	101.5	Δ 5.2	121.8	18.8	令和6年1月
117.2	22.2	121.2	2.7	98.6	6.8	113.7	71.2	108.9	Δ 15.1	110.8	32.4	103.9	Δ 1.6	123.7	11.2	令和6年2月
119.0	24.3	121.7	0.9	105.4	10.5	115.1	67.5	109.8	Δ 3.1	111.2	24.9	108.9	4.7	122.0	9.7	令和6年3月
121.7	24.7	114.7	Δ 1.2	100.4	Δ 1.2	116.8	60.9	117.3	Δ 10.5	105.6	12.1	104.4	1.2	122.6	12.0	令和6年4月
119.1	27.1	114.1	0.4	102.7	2.2	125.5	66.9	122.6	Δ 1.7	107.0	14.9	106.2	0.2	118.5	6.5	令和6年5月
118.5	22.7	117.7	5.4	98.6	Δ 7.1	118.5	67.1	122.8	6.9	100.8	7.5	106.8	1.9	125.0	8.0	令和6年6月
145.5	35.5	131.8	12.4	93.2	Δ 9.4	120.8	21.0	117.9	Δ 1.5	104.7	10.3	106.7	6.8	108.0	10.1	令和6年7月
146.4	28.6	124.5	10.9	88.6	Δ 11.0	128.2	39.3	120.2	10.0	106.8	6.8	106.9	5.8	110.0	0.9	令和6年8月
145.0	26.9	131.1	10.1	77.9	Δ 18.9	123.8	36.3	110.0	Δ 12.0	105.7	5.9	106.2	5.5	111.5	Δ 2.7	令和6年9月
150.3	29.5	134.3	10.6	91.0	Δ 5.6	118.5	25.5	114.7	Δ 3.5	106.3	5.9	106.4	5.0	113.3	5.9	令和6年10月
142.2	10.8	131.8	8.9	87.3	Δ 11.9	126.1	32.0	116.6	Δ 2.7	107.5	4.1	112.3	5.9	113.1	Δ 4.2	令和6年11月
143.6	18.6	123.7	6.4	91.9	Δ 8.5	120.3	38.6	118.7	8.2	110.2	5.1	105.7	4.7	112.1	Δ 10.9	令和6年12月
139.0	20.3	121.7	11.1	104.6	1.3	86.4	Δ 24.1	112.3	Δ 0.4	97.8	Δ 10.6	105.5	3.9	104.8	Δ 14.0	令和7年1月

第3-1表 総実労働時間指数  
5人以上

	調査産業計		建設業		製造業		電気・ガス業		情報通信業		運輸業, 郵便業		卸売業, 小売業		金融業, 保険業	
	前年比		前年比		前年比		前年比		前年比		前年比		前年比		前年比	
令和4年	100.4	Δ 0.4	106.2	6.4	100.7	Δ 1.1	104.8	2.7	99.1	Δ 1.6	100.2	Δ 2.0	101.9	2.5	99.7	Δ 5.6
令和5年	101.8	1.4	108.6	2.3	102.4	1.7	105.0	0.2	100.2	1.1	103.3	3.1	102.2	0.3	99.1	Δ 0.6
令和6年	102.9	0.5	103.4	Δ 4.6	101.9	Δ 0.9	103.0	Δ 1.7	100.1	Δ 0.1	111.1	6.9	103.3	1.1	98.2	0.5
令和6年1月	97.2	1.8	98.0	Δ 0.2	92.9	0.2	99.5	Δ 1.4	95.5	10.9	107.4	9.3	98.1	Δ 1.7	86.9	Δ 3.1
令和6年2月	102.5	2.9	103.5	Δ 1.8	102.2	0.4	98.3	1.5	96.7	Δ 6.9	112.0	10.6	102.8	1.1	88.5	Δ 2.4
令和6年3月	103.6	Δ 0.7	108.2	Δ 5.6	102.4	Δ 3.1	103.2	Δ 5.6	100.1	0.5	117.9	6.6	102.6	1.1	92.7	Δ 12.3
令和6年4月	106.9	2.0	107.4	0.7	104.1	Δ 2.1	108.3	1.2	101.3	Δ 4.0	113.2	8.7	107.5	1.0	98.5	1.4
令和6年5月	103.4	4.1	103.8	Δ 1.0	99.0	2.2	103.5	1.7	100.9	9.8	111.7	12.1	103.0	2.3	98.7	Δ 0.5
令和6年6月	106.0	Δ 0.9	103.2	Δ 9.2	105.2	Δ 1.6	100.5	Δ 9.9	101.2	Δ 6.8	112.5	5.0	105.1	Δ 0.6	94.7	Δ 11.3
令和6年7月	105.3	1.5	107.3	Δ 2.7	106.1	0.7	110.4	5.0	103.6	Δ 2.7	110.7	6.0	105.6	2.4	109.0	12.8
令和6年8月	97.7	Δ 1.1	94.9	Δ 8.2	94.8	Δ 3.6	105.7	Δ 1.9	99.6	1.9	106.3	6.1	99.0	Δ 1.0	102.9	7.5
令和6年9月	101.1	Δ 2.6	99.9	Δ 10.5	101.7	Δ 1.8	98.0	Δ 6.2	94.8	Δ 8.8	108.1	3.1	104.4	1.5	94.4	Δ 1.6
令和6年10月	105.1	1.3	106.2	Δ 7.5	105.3	Δ 0.2	108.8	Δ 0.3	103.4	8.6	112.2	8.5	103.7	3.7	106.1	4.7
令和6年11月	105.0	Δ 0.1	105.9	Δ 4.4	106.9	0.6	101.8	Δ 0.7	104.0	1.4	112.1	5.4	104.4	2.3	105.5	11.4
令和6年12月	101.5	Δ 1.6	101.9	Δ 4.0	102.5	Δ 1.1	98.2	Δ 3.3	100.2	Δ 0.1	109.4	3.1	103.2	0.5	100.3	1.8
令和7年1月	96.7	Δ 0.5	92.4	Δ 5.7	95.9	3.2	96.3	Δ 3.2	94.9	Δ 0.6	104.9	Δ 2.3	97.0	Δ 1.1	100.1	15.2

30人以上

	調査産業計		建設業		製造業		電気・ガス業		情報通信業		運輸業, 郵便業		卸売業, 小売業		金融業, 保険業	
	前年比		前年比		前年比		前年比		前年比		前年比		前年比		前年比	
令和4年	99.8	Δ 0.4	107.7	3.7	100.7	Δ 0.9	106.0	4.2	100.0	0.3	100.9	1.7	97.1	Δ 0.4	95.5	Δ 6.5
令和5年	100.0	0.2	108.6	0.8	102.0	1.3	105.8	Δ 0.2	100.5	0.5	99.4	Δ 1.5	94.0	Δ 3.2	98.7	3.4
令和6年	101.9	1.2	105.9	Δ 2.0	100.8	Δ 1.0	103.3	Δ 2.4	100.4	Δ 0.2	111.8	12.7	95.6	1.9	95.7	Δ 0.9
令和6年1月	96.7	1.5	100.8	4.0	92.6	0.0	98.8	Δ 3.3	97.4	15.5	109.3	9.8	94.2	1.0	88.9	Δ 0.2
令和6年2月	100.1	1.7	102.9	Δ 1.4	101.1	0.2	98.2	1.3	97.2	Δ 9.2	110.5	13.4	95.0	2.3	86.4	Δ 2.4
令和6年3月	101.4	Δ 1.1	112.7	2.0	101.4	Δ 3.3	103.0	Δ 5.7	100.8	2.8	117.9	12.7	95.9	4.6	91.8	Δ 11.0
令和6年4月	105.1	1.7	107.7	Δ 0.3	103.5	Δ 1.8	107.2	0.1	101.8	Δ 2.9	111.2	13.1	98.9	2.3	99.8	4.4
令和6年5月	102.6	5.0	104.5	3.1	98.4	2.1	105.8	3.9	101.3	11.3	111.1	14.9	96.6	4.4	100.0	2.4
令和6年6月	104.6	Δ 1.1	106.3	Δ 8.7	103.7	Δ 2.1	102.9	Δ 9.7	100.6	Δ 8.9	111.5	9.1	96.2	0.2	95.1	Δ 9.4
令和6年7月	104.6	2.6	110.6	Δ 2.6	105.1	0.7	110.6	3.5	103.7	Δ 2.9	112.7	13.0	97.6	3.5	103.9	9.0
令和6年8月	97.6	0.5	103.3	Δ 1.1	93.9	Δ 3.7	105.9	Δ 3.5	101.2	4.0	109.5	13.4	94.5	2.4	95.5	Δ 3.2
令和6年9月	100.6	Δ 0.9	98.0	Δ 11.1	100.1	Δ 2.2	98.2	Δ 7.7	93.9	Δ 11.0	110.2	11.0	93.7	Δ 0.8	88.7	Δ 6.3
令和6年10月	104.9	2.9	109.0	Δ 3.8	104.4	0.3	109.0	Δ 1.1	102.2	7.7	112.9	16.2	95.7	3.1	104.5	5.0
令和6年11月	104.7	2.0	110.4	0.0	105.1	0.0	102.0	Δ 1.4	105.0	0.2	114.1	14.9	95.5	1.4	99.5	6.4
令和6年12月	100.3	0.0	104.8	Δ 3.1	100.8	Δ 1.5	98.4	Δ 3.3	99.7	Δ 2.3	111.1	11.2	93.1	Δ 1.1	94.5	Δ 3.6
令和7年1月	97.7	1.0	98.0	Δ 2.8	95.7	3.3	95.3	Δ 3.5	93.5	Δ 4.0	103.6	Δ 5.2	95.1	1.0	92.7	4.3

5~29人

	調査産業計		建設業		製造業		電気・ガス業		情報通信業		運輸業, 郵便業		卸売業, 小売業		金融業, 保険業	
	前年比		前年比		前年比		前年比		前年比		前年比		前年比		前年比	
令和4年	101.4	Δ 0.5	105.5	7.7	100.3	Δ 2.3	X	X	95.4	Δ 9.1	98.6	Δ 8.4	105.9	5.0	104.3	Δ 4.4
令和5年	104.5	3.1	108.6	2.9	103.8	3.5	102.3	X	98.8	3.6	115.7	17.3	108.8	2.7	99.3	Δ 4.8
令和6年	104.6	Δ 0.4	102.1	Δ 6.0	105.8	Δ 0.3	101.2	Δ 1.1	99.2	0.4	109.4	Δ 5.4	109.4	0.4	101.1	1.8
令和6年1月	98.0	2.6	96.6	Δ 2.3	93.3	1.0	101.6	4.3	88.6	Δ 5.1	102.8	7.8	101.5	Δ 3.4	85.9	Δ 5.3
令和6年2月	106.3	4.8	103.9	Δ 2.0	106.3	0.9	98.7	2.6	94.8	2.8	116.4	4.2	108.9	0.2	91.0	Δ 2.4
令和6年3月	107.2	0.4	105.9	Δ 9.3	105.8	Δ 2.2	103.9	Δ 5.4	97.4	Δ 7.9	118.4	Δ 5.8	107.9	Δ 1.5	94.3	Δ 13.2
令和6年4月	109.9	2.8	107.4	1.1	106.2	Δ 2.6	110.6	3.6	100.1	Δ 7.7	118.9	0.3	114.2	Δ 0.1	98.3	Δ 0.8
令和6年5月	104.8	3.1	103.5	Δ 3.1	101.3	2.6	97.9	Δ 3.6	99.4	4.3	113.4	5.9	108.1	0.7	98.5	Δ 2.7
令和6年6月	108.2	Δ 0.5	101.7	Δ 9.5	110.7	Δ 0.2	94.5	Δ 10.6	103.6	1.7	115.4	Δ 3.4	111.9	Δ 1.3	95.3	Δ 12.7
令和6年7月	106.7	0.3	105.6	Δ 2.9	109.8	0.9	-	-	103.4	Δ 1.9	105.6	Δ 9.4	111.9	1.5	114.3	16.2
令和6年8月	98.1	Δ 3.3	90.7	Δ 11.9	97.8	Δ 3.1	-	-	93.7	Δ 5.7	97.6	Δ 11.2	102.7	Δ 3.1	109.9	17.5
令和6年9月	102.0	Δ 5.1	100.9	Δ 10.4	107.7	Δ 0.9	-	-	98.4	0.2	102.3	Δ 14.3	112.8	3.1	99.9	2.3
令和6年10月	105.3	Δ 1.5	104.9	Δ 9.3	108.4	Δ 2.3	-	-	108.4	12.3	110.9	Δ 6.8	110.1	4.2	108.4	4.7
令和6年11月	105.7	Δ 2.8	103.8	Δ 6.7	113.5	2.3	-	-	100.2	5.8	106.5	Δ 14.3	111.3	2.7	111.6	15.6
令和6年12月	103.5	Δ 3.6	100.6	Δ 4.3	108.7	0.2	-	-	102.3	8.6	105.0	Δ 13.7	111.2	1.6	106.3	6.7
令和7年1月	95.3	Δ 2.8	89.7	Δ 7.1	96.7	3.6	X	X	100.7	13.7	109.0	6.0	98.8	Δ 2.7	107.5	25.1

不動産業, 物品賃貸業	学術研究等		飲食サービス業等		生活関連サービス等		教育, 学習支援業		医療, 福祉		複合サービス事業		その他のサービス業			
	前年比	前年比	前年比	前年比	前年比	前年比	前年比	前年比	前年比	前年比	前年比	前年比	前年比			
110.1	18.1	110.1	2.9	94.6	0.1	90.7	Δ 2.2	92.8	Δ 4.9	99.8	Δ 1.3	106.8	1.8	106.4	4.0	令和4年
106.8	Δ 3.0	108.7	Δ 1.3	103.0	8.9	92.6	2.1	100.1	7.9	98.4	Δ 1.4	111.6	4.5	107.2	0.8	令和5年
106.5	Δ 1.8	106.1	Δ 3.7	98.9	Δ 4.5	102.1	10.0	113.2	8.5	100.9	2.6	105.3	Δ 5.3	105.4	Δ 1.7	令和6年
100.9	6.2	91.6	Δ 10.8	104.7	7.9	92.9	14.3	103.1	8.3	97.9	3.7	106.4	Δ 2.9	96.6	Δ 2.0	令和6年1月
102.1	Δ 6.5	112.5	1.1	104.1	8.8	95.6	16.4	112.7	14.3	98.4	6.0	98.9	Δ 7.4	104.0	Δ 2.0	令和6年2月
105.1	Δ 1.7	106.2	Δ 8.8	107.9	6.1	99.2	9.5	110.7	5.6	100.2	3.6	102.2	Δ 7.8	104.3	Δ 6.6	令和6年3月
111.9	0.5	106.0	Δ 6.4	104.6	Δ 1.4	103.8	11.9	127.4	15.3	104.2	4.7	110.3	Δ 4.5	109.4	3.1	令和6年4月
105.8	1.1	100.3	Δ 2.5	108.1	2.8	99.6	8.3	120.9	13.2	103.4	9.0	105.4	Δ 3.1	102.3	Δ 0.1	令和6年5月
105.8	Δ 3.0	110.6	Δ 3.8	106.9	Δ 3.2	103.6	11.6	123.0	8.9	103.5	1.9	112.0	Δ 2.1	108.1	Δ 4.8	令和6年6月
109.6	Δ 1.6	108.2	Δ 3.3	99.1	Δ 6.4	106.1	7.8	116.0	10.9	100.5	3.5	105.3	Δ 8.8	108.6	Δ 0.6	令和6年7月
106.4	Δ 1.2	101.9	Δ 0.4	91.5	Δ 13.5	107.6	12.2	86.0	9.6	101.4	1.5	108.6	1.5	102.6	Δ 2.2	令和6年8月
104.6	Δ 2.0	106.9	Δ 5.9	83.5	Δ 18.5	102.6	6.8	111.1	0.1	100.0	Δ 0.3	102.5	Δ 9.4	104.6	Δ 2.9	令和6年9月
112.6	4.4	112.3	4.5	93.7	Δ 9.1	105.4	7.0	122.6	10.8	101.2	0.2	100.0	Δ 10.2	110.1	1.4	令和6年10月
108.3	Δ 10.4	113.0	0.6	90.7	Δ 12.8	110.0	12.5	116.7	1.2	100.7	Δ 0.7	109.0	Δ 1.6	110.0	0.6	令和6年11月
104.6	Δ 4.7	103.6	Δ 8.3	92.2	Δ 12.5	98.5	3.0	107.9	5.4	99.0	Δ 1.1	103.0	Δ 7.2	104.6	Δ 3.6	令和6年12月
100.4	Δ 0.5	99.7	8.8	94.5	Δ 9.7	90.3	Δ 2.8	105.3	2.1	96.4	Δ 1.5	99.9	Δ 6.1	96.5	Δ 0.1	令和7年1月

不動産業, 物品賃貸業	学術研究等		飲食サービス業等		生活関連サービス等		教育, 学習支援業		医療, 福祉		複合サービス事業		その他のサービス業			
	前年比	前年比	前年比	前年比	前年比	前年比	前年比	前年比	前年比	前年比	前年比	前年比	前年比			
110.3	8.5	104.2	0.3	103.6	11.5	102.8	22.4	88.8	Δ 6.2	100.5	Δ 0.7	X	X	105.4	3.8	令和4年
105.2	Δ 4.6	108.4	4.0	103.9	0.3	108.3	5.4	97.2	9.5	96.3	Δ 4.2	X	X	110.1	4.5	令和5年
98.2	Δ 6.0	103.8	Δ 6.2	112.9	7.0	98.7	Δ 9.7	113.1	9.8	98.4	2.2	X	X	105.7	Δ 4.3	令和6年
94.0	0.2	96.7	Δ 4.4	111.5	7.1	91.7	Δ 4.2	104.1	6.7	95.5	Δ 0.5	X	X	97.5	Δ 3.0	令和6年1月
95.3	Δ 10.4	104.0	Δ 4.8	116.1	18.7	90.8	Δ 10.1	107.7	9.7	94.7	1.5	X	X	103.7	Δ 3.1	令和6年2月
98.7	Δ 6.5	100.7	Δ 9.5	111.3	4.3	92.9	Δ 20.1	106.0	Δ 2.6	95.6	1.5	X	X	104.0	Δ 8.9	令和6年3月
103.5	Δ 6.0	105.2	Δ 7.0	112.5	4.2	99.3	Δ 11.0	131.9	18.2	99.0	1.1	X	X	108.9	Δ 1.6	令和6年4月
97.1	Δ 3.0	104.4	1.4	119.6	10.3	99.8	Δ 10.7	121.7	10.1	100.9	8.4	X	X	104.7	Δ 0.2	令和6年5月
97.3	Δ 7.1	108.6	Δ 8.4	122.4	13.9	102.3	Δ 15.2	120.9	1.4	101.6	1.5	X	X	108.1	Δ 6.2	令和6年6月
97.7	Δ 10.2	98.9	Δ 12.9	111.6	6.4	99.4	Δ 7.9	116.8	18.6	98.1	3.3	X	X	112.1	Δ 4.2	令和6年7月
98.9	Δ 7.7	106.0	1.0	102.6	Δ 3.6	89.2	Δ 15.6	84.7	8.9	101.5	4.2	X	X	103.3	Δ 5.1	令和6年8月
94.5	Δ 4.5	99.3	Δ 14.4	113.6	7.8	104.2	Δ 6.1	113.3	8.1	98.3	1.1	X	X	103.4	Δ 7.4	令和6年9月
100.8	Δ 2.9	105.2	Δ 3.0	110.4	4.2	111.3	Δ 4.7	124.2	16.7	100.1	2.9	X	X	109.3	Δ 3.3	令和6年10月
102.8	Δ 7.7	110.1	Δ 4.0	114.2	9.9	106.8	0.2	118.3	11.2	98.4	0.5	X	X	110.7	Δ 1.8	令和6年11月
97.4	Δ 5.0	106.4	Δ 6.7	109.2	2.5	97.2	Δ 8.6	107.4	11.9	96.6	0.9	X	X	103.2	Δ 6.8	令和6年12月
89.7	Δ 4.6	96.5	Δ 0.2	99.8	Δ 10.5	85.4	Δ 6.9	108.0	3.7	99.0	3.7	X	X	99.1	1.6	令和7年1月

不動産業, 物品賃貸業	学術研究等		飲食サービス業等		生活関連サービス等		教育, 学習支援業		医療, 福祉		複合サービス事業		その他のサービス業			
	前年比	前年比	前年比	前年比	前年比	前年比	前年比	前年比	前年比	前年比	前年比	前年比	前年比			
107.8	21.3	115.2	4.2	90.1	Δ 5.4	84.1	Δ 12.4	102.0	Δ 2.0	99.1	Δ 2.0	101.9	Δ 1.9	107.5	4.0	令和4年
105.3	Δ 2.3	110.2	Δ 4.3	102.7	14.0	83.9	Δ 0.2	106.6	4.5	102.8	3.7	109.8	7.8	101.0	Δ 6.0	令和5年
107.4	2.0	109.0	Δ 1.1	92.8	Δ 9.6	103.9	23.8	112.4	5.4	107.0	4.0	108.9	Δ 0.8	104.4	3.4	令和6年
101.0	11.7	89.1	Δ 15.0	101.6	8.4	93.3	26.8	100.2	13.7	103.4	12.9	103.7	Δ 1.5	94.9	Δ 0.6	令和6年1月
101.9	Δ 3.2	119.9	5.5	98.9	4.3	97.9	35.8	124.4	26.2	106.7	15.9	105.2	Δ 5.4	104.7	Δ 0.4	令和6年2月
104.4	2.9	111.4	Δ 8.5	106.4	6.9	102.6	33.6	121.5	30.5	110.4	8.0	106.6	0.7	105.1	Δ 2.4	令和6年3月
112.7	6.8	107.9	Δ 5.2	101.0	Δ 4.0	106.7	29.0	115.6	8.1	115.7	12.2	109.5	Δ 3.4	110.2	13.6	令和6年4月
107.1	4.8	98.8	Δ 4.4	102.6	Δ 1.3	99.7	22.6	117.9	21.2	109.4	10.5	106.6	3.0	97.4	Δ 0.2	令和6年5月
107.0	0.7	113.3	0.8	99.8	Δ 10.6	104.3	34.2	127.2	31.5	108.5	3.6	120.1	5.8	107.5	Δ 2.8	令和6年6月
113.4	6.2	115.8	4.2	93.4	Δ 12.2	109.5	17.6	112.6	Δ 5.3	106.1	4.1	110.2	Δ 4.4	101.4	8.1	令和6年7月
106.7	5.0	100.4	0.3	86.9	Δ 17.7	117.1	29.5	88.6	11.2	103.0	Δ 2.5	111.7	9.0	100.4	3.3	令和6年8月
107.3	0.3	113.4	1.5	71.3	Δ 29.6	101.7	15.6	103.8	Δ 17.2	104.3	Δ 2.6	107.6	Δ 5.9	106.0	5.9	令和6年9月
116.1	10.8	118.5	11.0	86.6	Δ 14.8	102.3	15.5	117.4	Δ 2.3	104.7	Δ 4.0	103.7	Δ 6.3	110.5	10.5	令和6年10月
106.7	Δ 12.5	116.5	5.5	80.4	Δ 22.8	112.1	20.7	111.6	Δ 18.3	106.3	Δ 2.6	114.2	2.2	108.2	5.0	令和6年11月
104.8	Δ 4.4	103.3	Δ 7.9	84.7	Δ 19.3	99.2	10.6	108.1	Δ 8.2	105.1	Δ 4.3	107.4	Δ 3.2	106.1	1.6	令和6年12月
103.6	2.6	103.2	15.8	92.3	Δ 9.2	91.7	Δ 1.7	96.9	Δ 3.3	92.4	Δ 10.6	100.4	Δ 3.2	90.9	Δ 4.2	令和7年1月

第3-2表 所定内労働時間指数  
5人以上

	調査産業計		建設業		製造業		電気・ガス業		情報通信業		運輸業, 郵便業		卸売業, 小売業		金融業, 保険業	
	前年比		前年比		前年比		前年比		前年比		前年比		前年比		前年比	
令和4年	99.5	Δ 0.7	104.5	4.8	100.5	Δ 1.0	98.2	Δ 0.6	97.6	Δ 1.6	97.4	Δ 3.6	101.7	2.4	99.0	Δ 5.6
令和5年	101.1	1.6	105.9	1.3	101.9	1.4	102.6	4.5	99.5	1.9	99.4	2.1	101.9	0.2	98.0	Δ 1.0
令和6年	102.3	0.8	102.4	Δ 3.0	102.1	0.0	101.9	0.6	95.8	Δ 3.8	103.6	3.8	102.7	0.7	97.8	0.5
令和6年1月	96.4	2.6	96.7	0.4	92.6	1.2	97.3	0.3	91.8	7.1	98.9	5.7	98.0	Δ 1.2	88.0	Δ 1.1
令和6年2月	101.5	3.2	101.4	Δ 0.9	102.2	1.9	96.7	3.5	93.3	Δ 9.2	102.8	5.8	102.5	0.5	89.3	Δ 1.2
令和6年3月	102.6	Δ 0.2	106.3	Δ 5.1	102.2	Δ 2.4	101.8	Δ 4.1	95.9	Δ 2.6	108.2	2.8	102.0	1.2	93.4	Δ 10.5
令和6年4月	106.2	2.5	106.0	1.1	104.7	Δ 0.8	107.0	4.4	97.8	Δ 6.9	104.9	4.9	107.0	0.7	99.3	2.9
令和6年5月	103.0	4.5	103.7	0.8	99.7	3.2	102.6	4.5	98.6	7.1	104.4	6.6	103.0	2.5	99.4	0.9
令和6年6月	105.4	Δ 0.8	102.2	Δ 8.0	105.8	Δ 1.0	99.6	Δ 8.8	98.2	Δ 9.7	104.9	2.3	105.0	Δ 0.8	95.4	Δ 10.6
令和6年7月	105.1	2.1	107.2	0.5	106.9	2.0	110.1	7.5	99.3	Δ 6.3	105.3	4.2	105.0	1.9	106.6	10.9
令和6年8月	97.4	Δ 1.1	95.3	Δ 5.0	94.8	Δ 3.0	104.7	0.0	94.3	Δ 3.2	100.3	2.8	98.4	Δ 1.6	101.5	6.1
令和6年9月	100.4	Δ 2.6	99.3	Δ 7.6	102.0	Δ 1.2	96.7	Δ 4.0	90.1	Δ 13.3	100.8	0.1	103.6	0.9	93.6	Δ 2.8
令和6年10月	104.1	1.2	104.8	Δ 5.9	105.7	0.8	106.7	2.0	98.0	3.3	105.1	6.8	103.0	3.6	103.5	2.5
令和6年11月	104.1	Δ 0.2	104.6	Δ 3.2	106.8	0.8	101.1	1.9	97.5	Δ 4.6	104.8	3.0	103.5	1.5	103.0	8.8
令和6年12月	100.8	Δ 1.4	101.4	Δ 2.1	102.2	Δ 0.7	97.9	Δ 0.1	94.6	Δ 3.5	102.5	1.1	101.9	Δ 0.5	100.0	1.5
令和7年1月	95.5	Δ 0.9	92.9	Δ 3.9	94.5	2.1	95.8	Δ 1.5	91.5	Δ 0.3	100.0	1.1	96.3	Δ 1.7	98.5	11.9

30人以上

	調査産業計		建設業		製造業		電気・ガス業		情報通信業		運輸業, 郵便業		卸売業, 小売業		金融業, 保険業	
	前年比		前年比		前年比		前年比		前年比		前年比		前年比		前年比	
令和4年	99.0	Δ 0.9	105.3	2.6	100.3	Δ 1.1	97.8	Δ 1.2	98.1	Δ 1.2	99.9	0.4	97.5	Δ 0.5	92.9	Δ 7.5
令和5年	99.5	0.5	105.1	Δ 0.2	101.1	0.8	103.9	6.2	98.8	0.7	99.2	Δ 0.7	94.5	Δ 3.1	94.5	1.7
令和6年	101.2	1.3	104.9	0.1	101.0	0.1	103.2	1.1	95.1	Δ 3.8	106.1	7.1	95.0	0.6	93.1	0.2
令和6年1月	95.9	2.7	99.2	4.5	92.1	1.2	98.5	0.0	91.5	10.2	103.4	8.7	93.9	0.3	87.3	1.7
令和6年2月	99.2	2.1	101.0	0.2	101.0	1.9	97.4	4.4	92.0	Δ 12.0	105.1	9.1	94.8	1.2	84.0	Δ 1.9
令和6年3月	100.4	Δ 1.0	110.7	3.6	101.2	Δ 2.5	102.6	Δ 3.0	94.7	Δ 1.3	112.0	7.5	94.9	3.0	88.5	Δ 10.2
令和6年4月	104.3	2.1	105.8	0.9	104.0	Δ 0.3	106.5	3.8	96.5	Δ 6.3	106.7	8.3	98.2	0.9	96.9	5.1
令和6年5月	102.0	5.2	105.0	6.0	99.1	3.7	105.8	7.4	97.7	8.7	106.5	9.8	96.2	3.1	97.4	4.2
令和6年6月	103.9	Δ 1.5	105.7	Δ 6.4	104.3	Δ 1.1	102.9	Δ 7.1	96.0	Δ 12.3	106.4	2.8	95.2	Δ 1.9	92.5	Δ 9.0
令和6年7月	104.2	2.9	110.6	0.6	105.7	2.0	111.3	6.8	99.1	Δ 6.2	107.0	6.4	97.1	2.3	100.5	10.8
令和6年8月	97.2	0.2	104.0	1.9	93.8	Δ 3.0	105.9	Δ 0.7	95.5	Δ 0.7	104.0	6.4	94.0	1.2	93.7	Δ 1.9
令和6年9月	99.9	Δ 1.1	97.1	Δ 7.7	100.3	Δ 1.4	97.9	Δ 4.1	89.3	Δ 14.4	103.4	3.4	93.7	Δ 1.7	86.6	Δ 5.4
令和6年10月	104.0	2.8	107.3	Δ 1.1	104.6	1.2	108.0	3.0	96.7	3.6	106.5	10.2	94.9	1.7	100.3	5.1
令和6年11月	103.6	1.4	109.0	1.7	105.0	0.4	102.3	2.2	98.0	Δ 5.0	107.3	7.2	94.8	0.1	96.6	7.3
令和6年12月	99.4	Δ 0.5	103.4	Δ 1.8	100.4	Δ 1.1	99.0	0.8	94.0	Δ 3.9	104.3	4.2	92.0	Δ 2.9	92.5	Δ 2.2
令和7年1月	96.3	0.4	94.4	Δ 4.8	94.4	2.5	96.0	Δ 2.5	91.0	Δ 0.5	100.2	Δ 3.1	94.0	0.1	91.4	4.7

5~29人

	調査産業計		建設業		製造業		電気・ガス業		情報通信業		運輸業, 郵便業		卸売業, 小売業		金融業, 保険業	
	前年比		前年比		前年比		前年比		前年比		前年比		前年比		前年比	
令和4年	100.4	Δ 0.4	104.2	5.7	101.1	Δ 1.1	X	X	95.3	Δ 3.9	92.9	Δ 10.2	105.2	4.9	105.7	Δ 3.6
令和5年	103.5	3.1	106.3	2.0	104.8	3.7	99.1	X	102.5	7.6	102.7	10.5	107.9	2.6	101.6	Δ 3.9
令和6年	104.0	0.2	101.4	Δ 4.6	106.5	Δ 0.6	97.2	Δ 1.9	98.6	Δ 3.8	99.3	Δ 3.3	108.9	0.7	102.3	0.7
令和6年1月	97.3	2.6	95.7	Δ 1.5	94.3	0.7	94.3	1.7	93.0	Δ 3.2	89.7	Δ 1.4	101.3	Δ 2.2	89.1	Δ 3.5
令和6年2月	105.0	4.8	101.8	Δ 1.5	106.7	1.0	95.0	1.4	98.2	2.7	98.8	Δ 1.9	108.6	Δ 0.1	94.4	Δ 0.9
令和6年3月	105.9	1.1	104.2	Δ 9.2	106.0	Δ 2.1	99.8	Δ 6.8	100.8	Δ 7.0	100.4	Δ 8.1	107.6	Δ 0.3	98.1	Δ 10.7
令和6年4月	109.2	3.2	106.4	1.3	107.0	Δ 3.2	107.7	5.2	103.5	Δ 8.3	102.2	Δ 2.5	114.0	0.4	101.8	1.1
令和6年5月	104.6	3.7	103.3	Δ 1.8	101.8	1.3	95.0	Δ 2.4	102.2	1.9	100.9	Δ 0.4	108.4	2.0	101.8	Δ 1.5
令和6年6月	107.9	0.3	100.7	Δ 9.0	111.5	Δ 1.2	91.6	Δ 12.7	107.0	0.7	102.9	1.1	112.6	Δ 0.1	98.5	Δ 11.7
令和6年7月	106.7	1.2	105.8	0.4	111.3	1.3	-	-	100.1	Δ 7.1	102.8	Δ 1.1	111.2	1.6	112.3	11.0
令和6年8月	98.0	Δ 2.9	91.2	Δ 8.6	98.5	Δ 3.2	-	-	89.3	Δ 12.5	92.9	Δ 6.1	102.0	Δ 3.5	108.4	12.6
令和6年9月	101.4	Δ 4.7	100.5	Δ 7.8	108.2	Δ 1.5	-	-	93.3	Δ 9.2	96.3	Δ 7.2	111.3	2.4	99.9	Δ 1.0
令和6年10月	104.5	Δ 1.1	103.8	Δ 8.3	109.7	Δ 1.7	-	-	103.5	3.0	103.9	Δ 0.4	109.3	4.8	106.8	0.5
令和6年11月	105.1	Δ 2.2	102.8	Δ 5.6	113.7	2.2	-	-	95.4	Δ 3.2	100.5	Δ 5.8	110.3	2.3	109.0	9.7
令和6年12月	102.9	Δ 2.7	100.7	Δ 2.3	108.7	Δ 0.2	-	-	97.4	Δ 1.2	99.9	Δ 5.5	109.7	1.2	107.0	4.5
令和7年1月	94.6	Δ 2.8	92.3	Δ 3.6	95.4	1.2	X	X	93.6	0.6	101.7	13.4	98.3	Δ 3.0	105.4	18.3



不動産業, 物品賃貸業	学術研究等		飲食サービス業等		生活関連サービス等		教育, 学習支援業		医療, 福祉		複合サービス事業		その他のサービス業			
	前年比	前年比	前年比	前年比	前年比	前年比	前年比	前年比	前年比	前年比	前年比	前年比	前年比			
108.6	13.4	104.0	5.2	95.6	Δ 0.3	87.8	Δ 0.7	93.8	Δ 4.5	99.4	Δ 1.3	103.7	Δ 1.8	102.4	2.7	令和4年
105.1	Δ 3.2	104.1	0.1	105.9	10.8	89.6	2.1	101.8	8.5	98.7	Δ 0.7	108.8	4.9	103.9	1.5	令和5年
104.3	Δ 2.0	101.1	Δ 3.6	100.9	Δ 5.3	98.9	10.4	114.3	8.9	101.3	2.6	105.7	Δ 3.1	105.0	1.2	令和6年
101.2	7.9	87.7	Δ 8.8	106.2	6.4	91.1	14.3	104.7	12.3	98.3	4.1	104.2	Δ 0.1	95.3	1.2	令和6年1月
101.6	Δ 5.1	105.4	1.8	105.6	7.1	93.4	17.8	112.9	14.2	98.6	6.0	99.5	Δ 4.1	103.0	0.6	令和6年2月
104.1	0.8	100.9	Δ 4.9	109.4	4.4	96.7	10.4	111.9	6.2	100.4	3.6	102.5	Δ 5.3	103.6	Δ 4.0	令和6年3月
110.1	1.5	102.5	Δ 4.1	105.9	Δ 2.8	100.8	13.1	126.8	17.0	104.7	4.8	108.2	Δ 3.7	109.0	5.7	令和6年4月
105.0	1.8	97.3	Δ 0.3	110.4	1.8	97.0	10.1	120.1	12.5	103.8	8.9	105.1	Δ 0.8	102.7	4.1	令和6年5月
104.8	Δ 2.9	107.6	Δ 3.0	108.7	Δ 4.1	100.3	14.0	121.9	7.7	104.1	1.9	112.7	0.1	108.1	Δ 2.2	令和6年6月
106.0	Δ 3.5	102.7	Δ 4.9	103.0	Δ 5.0	103.2	8.1	118.5	11.0	100.8	3.2	106.2	Δ 6.7	108.8	2.5	令和6年7月
102.6	Δ 3.6	97.4	Δ 1.6	92.8	Δ 14.6	104.5	11.4	91.1	9.9	101.9	1.5	110.1	3.5	102.4	0.7	令和6年8月
101.0	Δ 3.4	100.1	Δ 8.8	85.9	Δ 18.8	98.2	6.2	112.1	Δ 0.6	100.7	Δ 0.1	103.8	Δ 7.6	104.2	Δ 0.3	令和6年9月
109.0	2.6	106.0	2.2	95.4	Δ 10.1	100.2	6.5	123.4	9.1	101.6	0.3	101.1	Δ 8.5	108.8	3.2	令和6年10月
104.3	Δ 12.4	106.8	Δ 1.4	94.1	Δ 11.9	106.1	11.6	117.7	1.9	101.3	Δ 0.7	110.7	1.0	109.0	2.6	令和6年11月
101.4	Δ 5.3	98.2	Δ 9.7	93.8	Δ 13.0	94.8	2.2	110.8	7.2	99.5	Δ 1.1	103.8	Δ 5.0	104.6	Δ 0.5	令和6年12月
95.7	Δ 5.4	92.7	5.7	96.0	Δ 9.6	87.3	Δ 4.2	104.5	Δ 0.2	96.5	Δ 1.8	99.9	Δ 4.1	94.8	Δ 0.5	令和7年1月

不動産業, 物品賃貸業	学術研究等		飲食サービス業等		生活関連サービス等		教育, 学習支援業		医療, 福祉		複合サービス事業		その他のサービス業			
	前年比	前年比	前年比	前年比	前年比	前年比	前年比	前年比	前年比	前年比	前年比	前年比	前年比			
109.2	5.6	105.7	3.0	104.5	10.5	99.2	18.0	87.7	Δ 5.7	100.5	Δ 0.6	X	X	102.2	2.5	令和4年
105.7	Δ 3.2	104.1	Δ 1.5	108.0	3.3	103.2	4.0	98.7	12.5	96.6	Δ 3.9	X	X	107.0	4.7	令和5年
97.7	Δ 7.0	99.8	Δ 5.4	118.1	7.8	94.7	Δ 8.1	113.3	9.7	98.5	2.0	X	X	105.7	Δ 1.5	令和6年
94.1	0.6	93.4	Δ 2.1	115.8	7.0	91.6	0.3	105.6	12.8	95.7	0.2	X	X	96.7	0.5	令和6年1月
94.4	Δ 11.5	99.6	Δ 2.9	122.3	20.0	89.1	Δ 5.8	107.2	9.4	94.7	1.5	X	X	102.2	Δ 1.4	令和6年2月
97.0	Δ 7.5	96.8	Δ 7.8	116.8	4.9	90.3	Δ 17.3	107.0	Δ 2.1	95.7	1.3	X	X	104.0	Δ 6.1	令和6年3月
101.1	Δ 6.8	101.5	Δ 6.4	117.6	4.4	96.6	Δ 7.5	129.5	19.1	99.2	1.2	X	X	109.1	1.1	令和6年4月
96.7	Δ 3.9	100.3	1.4	124.6	10.5	95.1	Δ 7.3	119.0	7.7	101.1	8.2	X	X	105.5	3.2	令和6年5月
97.3	Δ 8.4	104.5	Δ 8.6	128.4	14.7	98.1	Δ 11.4	118.5	Δ 0.2	101.9	1.1	X	X	108.4	Δ 3.8	令和6年6月
98.7	Δ 10.3	96.0	Δ 11.5	117.6	8.2	96.5	Δ 6.7	118.0	17.9	98.4	3.0	X	X	112.6	Δ 0.8	令和6年7月
98.7	Δ 9.5	102.4	1.3	107.3	Δ 2.6	87.6	Δ 14.5	88.9	9.5	101.6	3.8	X	X	103.6	Δ 2.1	令和6年8月
93.6	Δ 5.9	95.6	Δ 14.0	118.9	8.0	97.6	Δ 5.7	113.4	7.3	98.6	0.8	X	X	103.4	Δ 4.2	令和6年9月
100.3	Δ 4.6	99.9	Δ 2.7	115.2	4.9	102.4	Δ 5.3	124.2	13.7	100.3	2.5	X	X	109.4	0.1	令和6年10月
102.6	Δ 8.9	105.8	Δ 2.8	119.2	10.6	100.0	Δ 3.0	119.1	11.3	98.6	Δ 0.1	X	X	109.6	0.3	令和6年11月
97.4	Δ 6.0	102.0	Δ 6.4	113.5	3.1	91.8	Δ 11.2	109.5	12.8	96.7	0.3	X	X	104.0	Δ 3.9	令和6年12月
88.1	Δ 6.4	93.4	0.0	104.3	Δ 9.9	83.3	Δ 9.1	106.6	0.9	98.4	2.8	X	X	96.2	Δ 0.5	令和7年1月

不動産業, 物品賃貸業	学術研究等		飲食サービス業等		生活関連サービス等		教育, 学習支援業		医療, 福祉		複合サービス事業		その他のサービス業			
	前年比	前年比	前年比	前年比	前年比	前年比	前年比	前年比	前年比	前年比	前年比	前年比	前年比			
106.8	15.7	104.3	7.3	91.3	Δ 5.3	81.6	Δ 8.8	108.4	Δ 1.7	97.9	Δ 2.3	101.9	Δ 2.6	101.9	2.5	令和4年
103.2	Δ 3.4	104.9	0.6	104.9	14.9	82.5	1.1	108.7	0.3	103.3	5.5	109.0	7.0	97.1	Δ 4.7	令和5年
105.7	2.4	102.8	Δ 2.0	93.5	Δ 11.0	101.1	22.5	115.8	6.5	107.9	4.4	109.0	0.0	102.8	5.9	令和6年
103.1	14.3	84.5	Δ 13.3	101.8	6.2	90.6	23.3	101.7	11.6	104.1	12.8	103.6	0.3	92.4	1.8	令和6年1月
103.6	0.5	110.3	5.3	98.2	1.2	95.4	34.0	126.6	26.2	107.2	15.4	105.0	Δ 4.0	104.4	3.9	令和6年2月
106.0	8.5	104.6	Δ 2.8	105.9	4.0	100.1	31.2	123.3	31.6	111.1	8.7	106.0	1.1	102.4	Δ 0.2	令和6年3月
113.3	8.9	104.0	Δ 2.1	100.7	Δ 6.2	103.6	27.9	119.1	11.5	116.9	12.4	108.2	Δ 3.2	108.4	15.8	令和6年4月
107.8	6.7	96.2	Δ 0.8	103.9	Δ 2.4	98.4	22.4	121.9	25.0	110.4	10.8	105.5	3.1	96.9	5.6	令和6年5月
107.0	2.1	110.5	1.7	99.8	Δ 12.3	101.6	33.7	129.7	31.3	109.6	3.8	119.1	6.3	106.4	0.0	令和6年6月
107.9	2.8	108.0	Δ 0.2	96.4	Δ 10.8	106.6	17.1	118.4	Δ 3.6	106.4	3.9	110.9	Δ 3.8	101.0	10.6	令和6年7月
101.8	2.0	95.0	Δ 2.7	86.8	Δ 19.6	113.1	26.8	96.1	10.8	104.0	Δ 2.0	112.7	10.3	99.2	6.0	令和6年8月
103.1	Δ 1.6	104.0	Δ 4.7	72.6	Δ 30.1	98.5	13.7	107.2	Δ 17.3	105.7	Δ 1.7	108.3	Δ 5.4	104.5	6.7	令和6年9月
111.9	9.0	110.8	5.5	87.0	Δ 16.7	99.2	14.7	120.2	Δ 1.6	105.4	Δ 3.4	104.6	Δ 5.5	106.6	8.9	令和6年10月
101.6	Δ 15.2	108.5	0.1	83.4	Δ 21.5	109.8	21.1	112.9	Δ 17.0	107.7	Δ 1.6	115.2	3.1	106.9	7.0	令和6年11月
100.8	Δ 4.5	96.8	Δ 11.3	85.4	Δ 19.8	96.5	10.9	112.8	Δ 4.7	106.2	Δ 3.2	108.6	Δ 1.6	104.4	5.5	令和6年12月
98.1	Δ 4.8	93.2	10.3	92.5	Δ 9.1	88.2	Δ 2.6	97.8	Δ 3.8	93.7	Δ 10.0	100.3	Δ 3.2	91.3	Δ 1.2	令和7年1月

第3-3表 所定外労働時間指数  
5人以上

	調査産業計		建設業		製造業		電気・ガス業		情報通信業		運輸業, 郵便業		卸売業, 小売業		金融業, 保険業	
	前年比		前年比		前年比		前年比		前年比		前年比		前年比		前年比	
令和4年	112.6	3.2	130.1	30.1	101.9	Δ 3.0	197.7	33.9	118.7	Δ 0.3	123.7	10.4	105.6	4.2	111.7	Δ 3.4
令和5年	111.9	Δ 0.6	147.5	13.4	106.9	4.9	138.1	Δ 30.1	109.1	Δ 8.1	136.2	10.1	106.5	0.9	115.9	3.8
令和6年	112.6	Δ 2.1	117.2	Δ 21.3	99.2	Δ 8.8	118.2	Δ 23.0	155.9	45.3	174.9	26.5	113.7	6.8	105.0	1.8
令和6年1月	108.6	Δ 5.6	117.6	Δ 6.3	95.0	Δ 8.9	129.9	Δ 17.1	144.3	58.1	179.2	29.7	101.6	Δ 9.7	69.8	Δ 30.2
令和6年2月	117.2	0.0	134.3	Δ 10.5	101.4	Δ 12.9	119.6	Δ 16.5	140.0	17.5	189.6	39.0	107.8	13.1	75.6	Δ 19.7
令和6年3月	118.3	Δ 5.1	136.3	Δ 9.7	103.6	Δ 9.9	121.6	Δ 20.3	153.9	35.1	200.0	28.6	114.1	0.0	81.4	Δ 35.8
令和6年4月	117.2	Δ 2.7	127.5	Δ 5.8	97.9	Δ 13.3	124.7	Δ 26.7	146.1	32.3	183.2	32.1	115.6	5.7	87.2	Δ 18.5
令和6年5月	108.6	0.0	105.9	Δ 20.6	91.4	Δ 8.6	114.4	Δ 24.5	130.4	45.5	173.4	52.2	103.1	Δ 1.5	88.4	Δ 20.8
令和6年6月	114.0	Δ 1.8	117.6	Δ 22.1	98.6	Δ 6.7	111.3	Δ 23.5	139.1	31.1	176.9	21.9	106.3	0.0	83.7	Δ 23.4
令和6年7月	108.6	Δ 3.8	108.8	Δ 33.1	97.1	Δ 11.7	113.4	Δ 20.9	160.0	42.6	156.1	19.0	117.2	10.3	146.5	38.5
令和6年8月	101.1	Δ 1.1	89.2	Δ 39.7	94.3	Δ 9.0	118.6	Δ 21.2	168.7	65.9	156.6	27.8	110.9	10.9	124.4	30.5
令和6年9月	110.8	Δ 2.8	108.8	Δ 36.6	98.6	Δ 7.9	115.5	Δ 26.3	155.7	49.3	169.4	20.6	120.3	14.9	105.8	16.6
令和6年10月	118.3	1.9	126.5	Δ 23.2	100.7	Δ 8.5	137.1	Δ 20.4	173.0	71.5	172.3	18.7	117.2	5.7	146.5	38.5
令和6年11月	117.2	0.9	124.5	Δ 17.5	107.1	Δ 3.3	111.3	Δ 24.5	187.8	74.2	173.4	18.6	121.9	16.4	145.3	54.2
令和6年12月	111.8	Δ 3.7	108.8	Δ 23.5	105.0	Δ 3.9	101.0	Δ 33.8	172.2	32.1	168.2	15.4	128.1	17.1	105.8	9.6
令和7年1月	112.9	4.0	86.3	Δ 26.6	109.3	15.1	103.1	Δ 20.6	138.3	Δ 4.2	146.2	Δ 18.4	110.9	9.2	125.6	79.9

30人以上

	調査産業計		建設業		製造業		電気・ガス業		情報通信業		運輸業, 郵便業		卸売業, 小売業		金融業, 保険業	
	前年比		前年比		前年比		前年比		前年比		前年比		前年比		前年比	
令和4年	109.3	4.6	134.1	13.5	104.6	0.3	207.0	52.8	123.7	17.3	107.3	10.2	89.6	3.0	129.3	2.9
令和5年	107.0	Δ 2.1	146.2	9.0	110.4	5.5	128.6	Δ 37.9	122.1	Δ 1.3	100.2	Δ 6.6	83.7	Δ 6.6	153.5	18.7
令和6年	111.6	1.5	116.9	Δ 19.0	99.6	Δ 10.2	104.4	Δ 30.6	169.4	38.3	151.3	52.5	107.4	30.8	130.1	Δ 9.5
令和6年1月	107.4	Δ 9.4	118.2	0.0	97.9	Δ 9.5	101.8	Δ 30.9	174.6	74.6	150.2	16.2	100.0	14.0	109.3	Δ 17.6
令和6年2月	112.0	Δ 1.7	123.5	Δ 13.8	101.4	Δ 14.4	107.3	Δ 24.3	164.9	19.8	146.8	40.6	100.0	27.4	117.8	Δ 8.0
令和6年3月	113.0	Δ 1.6	134.1	Δ 10.1	103.4	Δ 11.2	107.3	Δ 28.9	179.8	43.4	158.0	47.3	115.4	38.9	134.6	Δ 15.8
令和6年4月	114.8	Δ 1.6	128.0	Δ 10.1	98.6	Δ 15.3	114.5	Δ 30.0	170.2	33.8	142.0	47.0	113.8	32.0	137.4	Δ 0.7
令和6年5月	110.2	4.4	100.0	Δ 20.9	91.1	Δ 12.5	105.5	Δ 25.6	147.4	40.0	142.9	52.5	104.6	33.2	133.6	Δ 12.9
令和6年6月	113.9	3.4	112.9	Δ 27.3	97.9	Δ 10.1	101.8	Δ 32.5	159.6	30.9	146.3	57.8	115.4	50.1	129.0	Δ 13.2
令和6年7月	109.3	0.9	110.6	Δ 27.7	99.3	Δ 11.0	100.0	Δ 28.1	164.0	34.5	151.2	64.0	106.2	30.3	147.7	Δ 4.8
令和6年8月	101.9	3.9	96.2	Δ 25.7	95.2	Δ 9.8	104.5	Δ 28.2	174.6	58.0	147.3	66.8	104.6	30.8	119.6	Δ 14.1
令和6年9月	109.3	0.9	107.6	Δ 34.5	97.9	Δ 10.1	101.8	Δ 35.7	154.4	26.7	157.1	67.7	93.8	15.1	115.9	Δ 14.5
令和6年10月	116.7	5.9	127.3	Δ 23.3	102.7	Δ 7.5	120.9	Δ 31.1	173.7	50.0	156.1	53.8	110.8	33.3	158.9	3.7
令和6年11月	118.5	9.4	125.0	Δ 14.1	106.2	Δ 4.3	98.2	Δ 32.0	194.7	55.3	160.5	72.2	109.2	29.1	137.4	Δ 1.4
令和6年12月	112.0	5.2	119.7	Δ 14.6	104.1	Δ 5.6	89.1	Δ 38.8	174.6	11.2	157.6	61.5	115.4	38.9	119.6	Δ 15.8
令和7年1月	115.7	7.7	136.4	15.4	108.9	11.2	85.5	Δ 16.0	125.4	Δ 28.2	126.8	Δ 15.6	116.9	16.9	110.3	0.9

5~29人

	調査産業計		建設業		製造業		電気・ガス業		情報通信業		運輸業, 郵便業		卸売業, 小売業		金融業, 保険業	
	前年比		前年比		前年比		前年比		前年比		前年比		前年比		前年比	
令和4年	119.1	Δ 0.7	127.4	43.5	89.8	Δ 17.3	X	X	95.7	Δ 45.7	176.4	8.3	117.7	5.5	77.2	Δ 20.9
令和5年	122.1	2.5	147.5	15.8	91.9	2.3	178.0	X	53.0	Δ 44.6	293.8	66.6	123.8	5.2	52.4	Δ 32.1
令和6年	114.8	Δ 7.7	114.0	Δ 22.7	97.9	3.7	197.8	11.1	105.9	99.8	247.9	Δ 15.6	118.5	Δ 4.9	78.8	50.4
令和6年1月	109.7	2.6	112.4	Δ 11.5	80.3	3.2	278.0	31.2	35.0	Δ 41.7	281.3	81.0	104.8	Δ 20.4	22.7	Δ 61.6
令和6年2月	129.2	7.0	138.2	Δ 8.9	102.6	1.7	188.1	19.4	52.5	3.3	356.3	36.7	114.3	4.4	24.2	Δ 53.0
令和6年3月	129.2	Δ 9.7	133.7	Δ 9.8	104.3	Δ 2.3	203.4	17.6	55.0	Δ 24.1	363.4	3.8	112.7	Δ 18.4	18.2	Δ 78.5
令和6年4月	122.2	Δ 3.3	123.6	Δ 1.7	96.6	4.7	181.4	Δ 15.1	58.3	9.4	346.4	12.8	117.5	Δ 6.3	28.8	Δ 56.8
令和6年5月	106.9	Δ 6.1	106.7	Δ 20.2	94.9	23.4	169.5	Δ 17.4	65.0	90.1	283.0	52.4	103.2	Δ 17.7	33.3	Δ 43.7
令和6年6月	113.9	Δ 10.9	119.1	Δ 16.5	100.9	16.9	166.1	34.3	61.7	27.7	286.6	Δ 20.5	100.0	Δ 21.3	30.3	Δ 51.2
令和6年7月	106.9	Δ 13.5	103.4	Δ 37.0	90.6	Δ 6.2	-	-	144.2	90.2	143.8	Δ 50.4	123.8	0.0	153.0	260.8
令和6年8月	100.0	Δ 8.8	82.0	Δ 47.9	89.7	0.9	-	-	147.5	118.5	160.7	Δ 38.4	114.3	0.0	139.4	253.8
令和6年9月	112.5	Δ 10.0	106.7	Δ 37.9	101.7	7.2	-	-	161.7	296.3	183.0	Δ 44.9	138.1	13.0	100.0	200.3
令和6年10月	119.4	Δ 6.6	123.6	Δ 22.0	93.2	Δ 9.2	-	-	169.2	262.3	206.3	Δ 35.6	123.8	Δ 4.9	139.4	196.6
令和6年11月	115.3	Δ 13.5	121.3	Δ 18.8	111.1	5.7	-	-	159.2	240.9	188.4	Δ 48.3	130.2	9.4	163.6	315.2
令和6年12月	112.5	Δ 16.5	97.8	Δ 29.8	108.5	4.9	-	-	161.7	312.5	175.0	Δ 48.3	139.7	8.6	92.4	110.5
令和7年1月	106.9	Δ 2.6	44.9	Δ 60.1	112.8	40.5	X	X	188.3	438.0	208.9	Δ 25.7	107.9	3.0	150.0	560.8

不動産業、物品賃貸業	学術研究等		飲食サービス業等		生活関連サービス等		教育、学習支援業		医療、福祉		複合サービス事業		その他のサービス業			
	前年比	前年比	前年比	前年比	前年比	前年比	前年比	前年比	前年比	前年比	前年比	前年比	前年比			
134.5	160.7	219.5	Δ 13.3	82.8	9.4	218.6	Δ 21.1	83.5	Δ 9.2	110.0	0.0	191.2	127.9	178.3	21.0	令和4年
134.7	0.1	192.3	Δ 12.4	66.5	Δ 19.7	218.6	0.0	85.3	2.2	88.7	Δ 19.4	188.6	Δ 1.4	167.5	Δ 6.1	令和5年
142.1	1.4	196.1	Δ 4.3	73.5	10.9	241.9	4.9	102.7	5.9	89.2	1.7	95.7	Δ 43.5	115.6	Δ 31.9	令和6年
96.2	Δ 16.6	162.3	Δ 26.5	86.7	40.5	173.3	15.5	88.8	Δ 20.6	88.0	Δ 10.2	165.3	Δ 34.7	121.1	Δ 31.8	令和6年1月
110.3	Δ 23.9	239.0	Δ 5.1	86.7	48.7	190.0	Δ 6.5	110.4	15.6	94.0	9.3	83.7	Δ 54.9	123.9	Δ 29.0	令和6年2月
120.5	Δ 26.6	200.0	Δ 33.6	90.0	45.9	206.7	Δ 4.6	100.0	1.5	94.0	4.4	93.9	Δ 48.9	119.7	Δ 34.1	令和6年3月
141.0	Δ 9.8	168.8	Δ 24.9	88.3	29.3	233.3	Δ 7.9	132.1	2.9	90.0	0.0	167.3	Δ 17.2	118.3	Δ 27.0	令和6年4月
117.9	Δ 9.0	154.5	Δ 22.2	78.3	26.9	213.3	Δ 19.0	126.9	20.6	92.0	7.0	112.2	Δ 40.3	97.2	Δ 42.5	令和6年5月
121.8	Δ 5.0	164.9	Δ 12.4	85.0	18.5	246.7	Δ 17.8	131.3	19.7	88.0	7.3	91.8	Δ 43.1	111.3	Δ 34.1	令和6年6月
166.7	21.5	205.2	12.1	48.3	Δ 35.6	233.3	2.9	94.0	10.5	92.0	12.2	81.6	Δ 49.4	105.6	Δ 37.0	令和6年7月
167.9	29.7	181.8	12.9	75.0	9.8	243.3	35.2	41.8	5.6	90.0	4.7	67.3	Δ 45.9	107.0	Δ 34.5	令和6年8月
162.8	17.5	227.3	25.0	53.3	Δ 11.2	293.3	17.3	101.5	7.1	82.0	Δ 6.8	69.4	Δ 49.2	114.1	Δ 31.3	令和6年9月
170.5	26.7	226.0	28.0	71.7	10.3	330.0	13.8	114.9	30.4	90.0	0.0	71.4	Δ 47.8	133.8	Δ 19.5	令和6年10月
173.1	15.4	223.4	21.1	46.7	Δ 31.6	280.0	31.3	107.5	Δ 5.2	84.0	0.0	63.3	Δ 55.7	129.6	Δ 23.3	令和6年11月
156.4	1.7	200.0	7.0	71.7	Δ 4.4	260.0	18.2	82.8	Δ 11.9	86.0	Δ 4.4	81.6	Δ 48.1	105.6	Δ 38.5	令和6年12月
175.6	82.5	226.0	39.2	75.0	Δ 13.5	220.0	26.9	111.2	25.2	94.0	6.8	100.0	Δ 39.5	128.2	5.9	令和7年1月

不動産業、物品賃貸業	学術研究等		飲食サービス業等		生活関連サービス等		教育、学習支援業		医療、福祉		複合サービス事業		その他のサービス業			
	前年比	前年比	前年比	前年比	前年比	前年比	前年比	前年比	前年比	前年比	前年比	前年比	前年比			
121.6	44.9	84.9	Δ 30.0	94.6	25.1	208.1	144.8	98.5	Δ 10.2	100.5	Δ 2.8	X	X	155.7	20.0	令和4年
100.4	Δ 17.4	166.1	95.6	63.1	Δ 33.3	257.7	23.8	83.5	Δ 15.2	87.8	Δ 12.6	X	X	159.1	2.2	令和5年
103.2	4.9	156.2	Δ 12.8	61.7	Δ 3.7	216.9	Δ 25.1	110.9	10.0	93.6	8.5	X	X	106.2	Δ 34.4	令和6年
92.4	Δ 4.6	139.6	Δ 20.9	69.2	8.0	97.4	Δ 56.3	90.2	Δ 32.0	90.7	Δ 15.5	X	X	110.5	Δ 34.4	令和6年1月
103.8	0.7	162.3	Δ 17.3	55.1	Δ 2.3	141.0	Δ 50.5	112.9	12.0	94.4	1.9	X	X	127.6	Δ 20.5	令和6年2月
116.0	2.7	151.9	Δ 21.8	56.4	Δ 6.5	169.2	Δ 48.0	97.0	Δ 7.2	94.4	8.5	X	X	102.6	Δ 38.6	令和6年3月
127.5	1.2	153.8	Δ 12.4	61.5	Δ 2.1	179.5	Δ 44.0	153.0	10.4	92.6	Δ 1.9	X	X	105.3	Δ 32.8	令和6年4月
101.5	6.4	159.4	1.8	70.5	10.0	238.5	Δ 37.2	145.5	31.6	96.3	10.7	X	X	93.4	Δ 36.6	令和6年5月
97.7	10.4	163.2	Δ 6.5	62.8	Δ 2.0	225.6	Δ 44.7	142.4	14.7	94.4	13.3	X	X	102.6	Δ 33.3	令和6年6月
87.0	Δ 9.6	136.8	Δ 24.1	52.6	Δ 22.5	184.6	Δ 23.4	106.1	26.2	90.7	13.9	X	X	103.9	Δ 39.7	令和6年7月
100.8	14.8	153.8	Δ 1.8	56.4	Δ 16.9	138.5	Δ 30.8	47.0	0.0	98.1	17.8	X	X	98.7	Δ 37.0	令和6年8月
103.1	9.8	147.2	Δ 18.3	61.5	2.0	297.4	Δ 8.7	112.9	16.4	90.7	11.3	X	X	103.9	Δ 39.3	令和6年9月
106.1	17.8	174.5	Δ 5.6	62.8	Δ 7.5	369.2	Δ 0.7	124.2	51.8	94.4	15.8	X	X	107.9	Δ 36.9	令和6年10月
105.3	6.9	167.0	Δ 13.7	65.4	2.0	305.1	48.8	111.4	9.8	92.6	19.0	X	X	127.6	Δ 23.0	令和6年11月
97.7	7.6	165.1	Δ 8.4	66.7	Δ 3.6	256.4	33.3	88.6	2.5	94.4	18.6	X	X	90.8	Δ 40.0	令和6年12月
106.1	14.8	138.7	Δ 0.6	55.1	Δ 20.4	148.7	52.7	120.5	33.6	113.0	24.6	X	X	146.1	32.2	令和7年1月

不動産業、物品賃貸業	学術研究等		飲食サービス業等		生活関連サービス等		教育、学習支援業		医療、福祉		複合サービス事業		その他のサービス業			
	前年比	前年比	前年比	前年比	前年比	前年比	前年比	前年比	前年比	前年比	前年比	前年比	前年比			
125.1	392.5	399.8	Δ 13.1	70.8	Δ 6.8	232.3	Δ 51.0	51.5	Δ 7.2	131.6	3.8	102.7	49.3	238.3	21.3	令和4年
142.3	13.7	247.4	Δ 38.1	67.5	Δ 4.7	169.8	Δ 26.9	90.4	75.5	89.5	Δ 32.0	149.1	45.2	191.7	Δ 19.6	令和5年
138.8	Δ 2.5	272.3	10.1	81.7	21.4	268.4	58.1	85.6	Δ 5.3	80.8	Δ 10.1	105.1	Δ 29.5	141.0	Δ 26.4	令和6年
59.1	Δ 36.0	209.6	Δ 28.8	98.1	59.5	258.3	210.1	88.2	36.3	83.7	16.1	110.7	Δ 45.6	151.7	Δ 25.4	令和6年1月
69.7	Δ 51.6	369.2	6.1	109.6	83.9	245.8	96.6	107.4	25.9	93.0	29.0	114.3	Δ 41.8	111.7	Δ 47.6	令和6年2月
72.7	Δ 57.5	288.5	Δ 41.4	113.5	78.7	250.0	130.8	107.4	21.8	90.7	Δ 9.3	139.3	Δ 13.3	166.7	Δ 25.9	令和6年3月
98.5	Δ 26.1	209.6	Δ 32.7	105.8	48.6	291.7	59.1	88.2	Δ 17.9	81.4	2.9	171.4	Δ 9.5	153.3	Δ 13.2	令和6年4月
90.9	Δ 26.8	165.4	Δ 39.0	82.7	38.8	179.2	34.4	86.8	Δ 9.2	81.4	0.0	160.7	0.0	110.0	Δ 52.5	令和6年5月
104.5	Δ 21.6	186.5	Δ 11.8	100.0	33.3	266.7	48.8	108.1	35.0	76.7	Δ 5.8	167.9	Δ 9.6	133.3	Δ 36.5	令和6年6月
215.2	54.4	319.2	71.2	46.2	Δ 39.9	283.3	33.3	66.9	Δ 24.8	97.7	10.5	78.6	Δ 31.2	110.0	Δ 28.2	令和6年7月
197.0	46.1	240.4	45.3	88.5	27.9	354.2	123.8	30.1	20.4	74.4	Δ 18.0	67.9	Δ 42.4	128.3	Δ 29.4	令和6年8月
183.3	24.7	359.6	98.9	50.0	Δ 16.1	291.7	70.8	77.2	Δ 15.4	67.4	Δ 31.0	75.0	Δ 27.6	141.7	Δ 6.6	令和6年9月
193.9	36.2	321.2	108.8	78.8	28.1	287.5	38.0	94.9	Δ 9.1	83.7	Δ 23.4	60.7	Δ 45.2	201.7	34.5	令和6年10月
201.5	24.3	325.0	101.2	32.7	Δ 54.1	250.0	11.1	101.5	Δ 28.1	67.4	Δ 31.0	64.3	Δ 41.9	138.3	Δ 20.2	令和6年11月
178.8	Δ 2.5	273.1	42.0	75.0	Δ 4.8	262.5	5.0	70.6	Δ 37.2	72.1	Δ 34.0	50.0	Δ 63.2	145.0	Δ 37.0	令和6年12月
204.5	246.0	365.4	74.3	88.5	Δ 9.8	295.8	14.5	90.4	2.5	55.8	Δ 33.3	103.6	Δ 6.4	83.3	Δ 45.1	令和7年1月

第4表 常用雇用指数  
5人以上

	調査産業計		建設業		製造業		電気・ガス業		情報通信業		運輸業, 郵便業		卸売業, 小売業		金融業, 保険業	
	前年比		前年比		前年比		前年比		前年比		前年比		前年比		前年比	
令和4年	99.9	0.4	100.0	Δ 0.7	100.0	Δ 0.8	100.1	6.8	97.0	Δ 1.6	96.9	Δ 2.2	98.9	Δ 0.2	98.1	0.1
令和5年	102.7	2.8	97.5	Δ 2.5	101.9	1.9	102.5	2.5	98.1	1.2	97.1	0.2	103.7	4.9	98.0	Δ 0.1
令和6年	103.7	1.0	94.9	Δ 2.7	101.9	0.0	88.7	Δ 13.5	99.4	1.3	94.2	Δ 3.0	107.0	3.2	99.2	1.2
令和6年1月	102.7	1.2	95.6	Δ 3.5	100.3	0.9	102.1	Δ 1.7	97.1	Δ 0.7	94.9	Δ 2.9	107.0	7.3	98.3	0.5
令和6年2月	103.2	1.6	96.2	Δ 3.5	101.3	1.1	102.2	Δ 0.3	97.2	0.8	95.3	Δ 2.6	107.3	8.4	97.8	Δ 0.3
令和6年3月	102.1	1.1	94.6	Δ 5.6	100.3	0.4	102.1	0.0	96.5	0.2	93.3	Δ 4.2	106.1	7.8	98.3	0.0
令和6年4月	103.2	0.8	95.2	Δ 3.9	102.5	0.8	105.2	2.6	98.5	Δ 0.5	93.9	Δ 4.2	107.2	4.8	99.2	2.0
令和6年5月	102.8	0.6	94.8	Δ 2.4	102.5	0.2	105.3	3.2	97.4	Δ 1.2	94.9	Δ 2.8	107.0	5.0	98.9	0.3
令和6年6月	103.2	0.6	94.5	Δ 2.2	102.0	Δ 0.2	102.8	Δ 0.4	100.3	1.6	96.8	0.1	107.1	2.9	98.8	0.6
令和6年7月	104.9	1.5	93.7	Δ 2.8	102.7	Δ 0.9	73.9	Δ 28.3	100.5	0.3	94.9	Δ 1.6	107.8	2.3	100.3	3.0
令和6年8月	104.0	0.8	94.2	Δ 2.2	101.5	Δ 1.9	74.6	Δ 27.1	101.0	1.7	93.7	Δ 2.8	107.5	1.3	101.5	4.3
令和6年9月	104.9	1.5	94.5	Δ 1.9	102.5	Δ 0.4	74.5	Δ 27.6	99.9	1.4	92.5	Δ 3.6	107.1	0.9	99.0	1.3
令和6年10月	104.7	1.0	95.5	Δ 0.6	102.4	0.1	73.8	Δ 27.9	100.3	2.8	92.8	Δ 4.7	106.6	Δ 0.1	99.7	1.7
令和6年11月	104.9	1.2	95.3	Δ 0.9	102.7	0.2	73.8	Δ 27.5	100.7	3.2	94.0	Δ 3.7	106.2	Δ 0.7	99.4	0.6
令和6年12月	104.7	0.8	95.0	Δ 1.6	101.6	Δ 0.7	73.7	Δ 27.6	103.7	6.7	93.7	Δ 2.7	107.0	Δ 1.0	99.5	0.9
令和7年1月	105.1	2.3	94.8	Δ 0.8	102.8	2.5	102.6	0.5	103.8	6.9	94.3	Δ 0.6	107.0	0.0	100.1	1.8

30人以上

	調査産業計		建設業		製造業		電気・ガス業		情報通信業		運輸業, 郵便業		卸売業, 小売業		金融業, 保険業	
	前年比		前年比		前年比		前年比		前年比		前年比		前年比		前年比	
令和4年	99.0	Δ 0.7	102.5	0.2	100.7	Δ 0.4	101.6	4.7	99.5	0.8	96.6	Δ 1.0	100.2	1.9	96.7	Δ 1.2
令和5年	102.6	3.7	102.6	0.1	103.0	2.4	105.5	3.8	100.6	1.1	99.4	2.8	103.9	3.7	93.4	Δ 3.3
令和6年	101.9	Δ 0.7	98.9	Δ 3.6	101.7	Δ 1.3	104.8	Δ 0.7	103.2	2.6	99.4	0.0	104.4	0.5	92.5	Δ 1.0
令和6年1月	101.6	Δ 0.1	101.1	Δ 1.5	100.2	Δ 0.8	104.9	Δ 2.2	99.8	Δ 1.2	98.4	Δ 1.3	104.7	3.3	92.3	Δ 1.9
令和6年2月	101.6	Δ 0.6	100.7	Δ 1.8	101.2	Δ 0.8	105.2	Δ 0.3	100.3	0.8	98.6	Δ 1.5	104.6	1.8	92.2	Δ 2.0
令和6年3月	100.9	Δ 0.7	99.5	Δ 2.6	99.8	Δ 1.9	104.9	0.0	99.9	1.2	97.1	Δ 2.1	104.1	2.8	90.6	Δ 4.2
令和6年4月	102.2	Δ 0.5	99.4	Δ 4.2	102.5	Δ 0.9	104.2	Δ 1.2	102.1	1.2	98.1	Δ 1.8	104.7	0.3	92.3	Δ 1.3
令和6年5月	100.9	Δ 1.8	98.6	Δ 4.3	102.4	Δ 1.7	104.4	Δ 0.4	100.5	Δ 0.6	99.2	Δ 0.2	103.9	Δ 0.4	92.5	Δ 1.1
令和6年6月	100.8	Δ 2.1	98.0	Δ 4.6	101.6	Δ 2.4	104.3	Δ 2.1	104.0	2.7	100.1	0.6	104.2	0.2	90.5	Δ 3.0
令和6年7月	102.8	Δ 0.5	97.9	Δ 4.7	102.7	Δ 1.3	104.7	Δ 1.4	104.3	1.5	100.5	1.2	104.5	Δ 0.3	91.4	Δ 2.0
令和6年8月	100.6	Δ 2.1	97.5	Δ 4.7	101.2	Δ 2.4	105.7	0.4	105.3	3.3	99.8	0.6	104.4	Δ 0.5	91.3	Δ 2.2
令和6年9月	102.5	Δ 0.2	97.2	Δ 5.0	102.3	Δ 1.0	105.4	Δ 0.5	103.8	2.9	100.0	1.4	104.6	0.1	90.9	Δ 3.0
令和6年10月	102.6	Δ 0.1	98.6	Δ 3.7	102.1	Δ 0.8	104.6	Δ 0.6	104.1	4.1	99.8	0.2	104.4	Δ 0.1	94.1	1.3
令和6年11月	102.9	0.1	98.7	Δ 3.8	102.3	Δ 0.5	104.6	0.0	105.0	4.9	100.6	0.9	104.6	Δ 0.1	95.9	3.3
令和6年12月	102.4	Δ 0.5	99.2	Δ 3.0	101.2	Δ 1.8	104.4	Δ 0.2	108.9	9.4	99.8	1.7	104.4	Δ 0.7	96.3	4.1
令和7年1月	102.5	0.9	98.7	Δ 2.4	102.4	2.2	104.1	Δ 0.8	109.2	9.4	99.9	1.5	103.9	Δ 0.8	95.5	3.5

5~29人

	調査産業計		建設業		製造業		電気・ガス業		情報通信業		運輸業, 郵便業		卸売業, 小売業		金融業, 保険業	
	前年比		前年比		前年比		前年比		前年比		前年比		前年比		前年比	
令和4年	101.2	1.9	98.6	Δ 1.0	97.7	Δ 2.0	X	X	86.0	Δ 11.7	97.0	Δ 5.8	98.2	Δ 1.5	99.0	1.5
令和5年	103.0	1.8	95.1	Δ 3.6	97.8	0.1	92.8	X	87.5	1.7	90.2	Δ 7.1	103.7	5.7	102.5	3.5
令和6年	106.7	3.6	93.2	Δ 2.0	102.7	5.0	97.4	5.0	85.1	Δ 2.7	81.0	Δ 10.2	108.8	4.9	106.0	3.4
令和6年1月	104.3	2.9	93.0	Δ 4.6	100.9	7.9	92.7	Δ 0.3	86.2	1.9	85.4	Δ 6.3	108.6	10.1	104.3	3.0
令和6年2月	105.6	4.8	94.1	Δ 4.3	101.9	8.9	92.7	Δ 0.3	85.0	1.6	85.9	Δ 5.2	109.2	13.3	103.6	1.8
令和6年3月	103.8	3.6	92.4	Δ 6.8	102.5	9.4	92.7	Δ 0.3	83.3	Δ 3.1	83.1	Δ 9.7	107.5	11.5	106.1	4.2
令和6年4月	104.6	2.5	93.4	Δ 3.6	102.2	7.1	104.8	13.1	84.9	Δ 6.2	82.9	Δ 10.0	108.9	8.0	106.2	5.1
令和6年5月	105.7	4.2	93.2	Δ 1.4	102.7	7.7	104.8	13.1	84.9	Δ 3.5	83.4	Δ 9.4	109.2	8.8	105.2	1.4
令和6年6月	106.8	4.5	93.0	Δ 0.9	103.6	8.6	96.4	4.0	85.9	Δ 2.4	87.5	Δ 0.7	109.1	4.6	106.8	3.5
令和6年7月	108.0	4.0	91.8	Δ 1.8	102.6	0.3	-	-	85.9	Δ 3.2	80.4	Δ 8.4	110.0	3.8	109.1	7.6
令和6年8月	109.1	5.0	92.8	Δ 0.7	102.9	0.3	-	-	84.9	Δ 4.3	78.3	Δ 10.9	109.6	2.3	111.3	9.9
令和6年9月	108.5	4.0	93.4	Δ 0.1	103.0	1.6	-	-	85.2	Δ 3.9	73.9	Δ 16.1	108.9	1.5	106.8	5.0
令和6年10月	107.9	2.7	94.0	0.8	103.2	3.5	-	-	85.3	Δ 3.1	75.4	Δ 16.7	108.2	0.0	105.4	2.2
令和6年11月	107.9	2.8	93.7	0.4	103.7	2.4	-	-	84.9	Δ 3.5	77.6	Δ 14.8	107.3	Δ 1.1	103.1	Δ 1.7
令和6年12月	108.1	2.6	93.2	Δ 0.6	103.3	4.1	-	-	84.4	Δ 3.1	78.3	Δ 13.2	108.8	Δ 1.4	103.1	Δ 1.6
令和7年1月	108.9	4.4	93.2	0.2	104.4	3.5	X	X	83.5	Δ 3.1	79.6	Δ 6.8	109.1	0.5	105.0	0.7

不動産業, 物品賃貸業	学術研究等		飲食サービス業等		生活関連サービス等		教育, 学習支援業		医療, 福祉		複合サービス事業		その他のサービス業			
	前年比	前年比	前年比	前年比	前年比	前年比	前年比	前年比	前年比	前年比	前年比	前年比	前年比			
102.1	Δ 1.5	98.9	Δ 6.6	106.2	15.9	109.8	0.7	103.9	1.8	95.9	Δ 2.2	103.1	Δ 0.9	102.9	1.6	令和4年
103.9	1.7	117.0	18.3	106.5	0.4	104.6	Δ 4.7	106.4	2.5	103.2	7.6	100.5	Δ 2.6	102.4	Δ 0.6	令和5年
102.8	Δ 1.1	119.1	1.8	115.4	8.4	108.2	3.4	104.3	Δ 2.0	103.9	0.7	100.6	0.1	104.1	1.7	令和6年
101.7	Δ 4.1	117.4	1.0	102.8	Δ 4.8	105.7	Δ 1.2	108.2	2.8	103.1	1.4	99.3	Δ 2.6	103.3	Δ 0.8	令和6年1月
101.4	Δ 3.2	116.6	1.2	109.6	1.2	103.5	Δ 2.0	107.5	2.5	102.6	0.5	99.7	Δ 0.9	103.0	Δ 0.8	令和6年2月
101.3	Δ 3.5	117.2	2.4	106.1	0.4	102.4	Δ 2.8	105.6	2.3	101.5	Δ 0.4	100.2	2.0	103.5	0.4	令和6年3月
101.0	Δ 2.5	117.8	Δ 0.1	107.3	2.6	108.8	4.2	102.3	Δ 3.6	103.3	Δ 0.1	102.4	0.7	103.4	2.5	令和6年4月
103.9	Δ 1.5	119.3	1.4	111.0	6.9	110.7	6.6	104.5	Δ 2.3	99.0	Δ 4.0	101.1	0.0	102.7	2.0	令和6年5月
103.2	Δ 0.4	119.4	1.3	111.1	7.2	109.7	8.5	104.3	Δ 2.5	101.3	Δ 2.7	100.1	Δ 0.7	102.8	1.5	令和6年6月
102.7	Δ 2.3	119.4	1.2	116.4	11.4	114.0	7.1	103.7	Δ 3.4	107.6	3.2	99.6	Δ 1.4	104.6	3.1	令和6年7月
103.9	Δ 1.1	119.5	2.3	127.7	24.3	108.3	5.7	102.0	Δ 4.9	101.8	Δ 2.1	100.2	Δ 0.4	104.4	2.9	令和6年8月
102.4	Δ 0.1	121.2	3.0	126.2	17.0	110.2	6.2	102.9	Δ 3.6	106.6	2.7	100.6	0.8	104.2	2.5	令和6年9月
103.5	1.7	119.8	2.0	122.8	11.5	108.4	3.0	103.0	Δ 4.0	106.6	2.9	100.5	1.1	105.7	3.0	令和6年10月
104.0	2.0	121.2	3.2	122.4	12.9	109.3	3.7	103.6	Δ 3.8	106.8	3.4	101.1	0.9	106.2	2.8	令和6年11月
104.0	1.9	120.5	2.6	120.9	9.8	106.3	0.9	103.9	Δ 3.4	106.8	3.6	102.5	2.1	105.8	2.1	令和6年12月
104.0	2.3	120.3	2.5	115.6	12.5	125.1	18.4	103.9	Δ 4.0	106.2	3.0	104.1	4.8	105.8	2.4	令和7年1月

不動産業, 物品賃貸業	学術研究等		飲食サービス業等		生活関連サービス等		教育, 学習支援業		医療, 福祉		複合サービス事業		その他のサービス業			
	前年比	前年比	前年比	前年比	前年比	前年比	前年比	前年比	前年比	前年比	前年比	前年比	前年比			
156.1	3.8	82.2	Δ 25.1	101.3	7.1	95.4	Δ 2.8	105.7	1.8	92.2	Δ 5.1	X	X	102.7	1.9	令和4年
162.3	3.9	119.6	45.5	99.5	Δ 1.8	97.1	1.8	106.6	0.8	102.2	10.8	X	X	99.7	Δ 2.9	令和5年
160.3	Δ 1.2	118.5	Δ 0.9	101.8	2.3	103.4	6.5	105.8	Δ 0.8	100.7	Δ 1.5	X	X	97.5	Δ 2.2	令和6年
159.3	Δ 1.1	120.6	Δ 0.3	95.4	Δ 4.7	99.2	4.2	107.8	1.0	101.6	1.5	X	X	99.5	Δ 3.8	令和6年1月
158.8	Δ 2.2	120.0	1.2	94.5	Δ 4.8	96.5	1.3	106.7	0.1	101.1	0.2	X	X	99.3	Δ 3.8	令和6年2月
158.9	Δ 3.0	119.6	2.4	98.0	Δ 1.1	100.1	2.0	104.6	Δ 1.0	101.0	0.4	X	X	98.7	Δ 3.4	令和6年3月
159.4	Δ 2.7	118.2	0.0	97.5	0.0	107.3	10.5	103.8	Δ 1.0	103.0	Δ 0.2	X	X	97.2	0.0	令和6年4月
162.4	Δ 2.5	119.6	1.6	100.6	3.3	106.2	7.4	106.7	0.0	95.7	Δ 6.6	X	X	96.0	Δ 1.8	令和6年5月
161.0	Δ 1.5	120.0	1.7	101.4	2.8	105.1	11.3	106.5	Δ 0.2	96.2	Δ 7.1	X	X	96.0	Δ 2.7	令和6年6月
160.4	Δ 1.9	118.5	0.3	104.2	3.8	105.5	7.4	106.1	Δ 0.6	104.0	0.6	X	X	96.0	Δ 2.9	令和6年7月
162.8	Δ 0.5	118.5	Δ 0.8	105.0	7.7	103.8	6.4	105.4	Δ 1.1	95.4	Δ 7.0	X	X	96.3	Δ 1.7	令和6年8月
159.6	Δ 0.7	117.8	Δ 4.1	106.6	6.9	104.5	8.4	104.5	Δ 1.4	103.1	0.2	X	X	96.6	Δ 1.8	令和6年9月
160.6	2.2	115.6	Δ 5.4	107.3	5.9	104.9	8.8	104.7	Δ 2.1	102.8	0.4	X	X	97.8	Δ 1.0	令和6年10月
160.0	0.0	116.4	Δ 3.9	105.3	4.9	106.4	7.0	105.9	Δ 1.6	102.8	0.5	X	X	98.4	Δ 1.4	令和6年11月
160.5	Δ 0.1	117.0	Δ 4.0	105.8	3.5	101.3	2.9	106.3	Δ 0.9	102.2	Δ 0.1	X	X	97.9	Δ 2.1	令和6年12月
159.3	0.0	115.6	Δ 4.1	104.4	9.4	101.6	2.4	106.3	Δ 1.4	101.7	0.1	X	X	97.9	Δ 1.6	令和7年1月

不動産業, 物品賃貸業	学術研究等		飲食サービス業等		生活関連サービス等		教育, 学習支援業		医療, 福祉		複合サービス事業		その他のサービス業			
	前年比	前年比	前年比	前年比	前年比	前年比	前年比	前年比	前年比	前年比	前年比	前年比	前年比			
88.8	Δ 3.3	109.6	6.2	108.4	20.1	119.5	2.7	100.2	1.5	102.9	3.2	116.2	5.4	103.6	1.1	令和4年
89.5	0.9	114.9	4.9	109.9	1.5	108.9	Δ 8.9	106.5	6.2	105.1	2.1	114.5	Δ 1.5	107.9	4.0	令和5年
88.9	Δ 0.7	119.1	3.7	122.4	11.4	110.3	1.3	101.3	Δ 4.9	109.8	4.5	112.5	Δ 1.7	119.4	10.7	令和6年
87.7	Δ 5.0	114.8	2.0	106.5	Δ 5.0	109.1	Δ 5.0	109.5	7.0	106.1	1.2	110.1	Δ 4.3	111.3	5.4	令和6年1月
87.4	Δ 3.4	114.0	1.2	117.5	4.0	107.5	Δ 4.2	109.5	7.9	105.4	0.9	110.1	Δ 6.1	110.7	5.2	令和6年2月
87.2	Δ 3.6	115.1	2.2	110.0	0.9	102.8	Δ 6.0	108.4	10.7	102.5	Δ 1.7	112.8	Δ 1.7	114.0	8.7	令和6年3月
86.5	Δ 2.6	117.3	0.0	112.3	3.8	108.6	0.1	99.1	Δ 9.2	103.6	Δ 0.2	115.7	Δ 2.5	117.3	8.1	令和6年4月
89.7	Δ 0.8	118.7	1.2	116.3	8.7	112.8	6.4	99.6	Δ 7.5	105.2	1.0	114.0	Δ 3.2	118.3	10.7	令和6年5月
89.3	0.6	118.6	0.9	115.9	9.4	111.6	6.5	99.6	Δ 7.5	110.9	5.2	111.3	Δ 3.9	118.7	11.4	令和6年6月
88.8	Δ 2.2	119.5	1.6	122.7	15.3	118.8	6.7	98.4	Δ 9.7	114.4	7.9	111.3	Δ 3.1	124.9	16.9	令和6年7月
89.5	Δ 1.2	119.7	4.2	139.6	32.7	110.3	5.2	94.3	Δ 13.5	113.9	6.7	112.6	Δ 0.8	123.5	13.8	令和6年8月
88.6	0.6	123.0	7.7	136.5	21.8	113.2	4.7	99.5	Δ 8.1	112.9	7.0	112.6	0.4	121.8	12.3	令和6年9月
89.9	2.0	122.1	7.1	130.8	14.2	109.8	Δ 0.5	99.5	Δ 8.1	113.6	7.0	112.6	1.4	124.1	12.0	令和6年10月
90.8	3.7	123.8	8.0	131.3	16.7	110.3	1.8	98.7	Δ 8.9	114.1	8.4	112.6	1.4	124.4	12.3	令和6年11月
90.6	3.4	122.2	7.2	128.7	12.9	108.7	Δ 0.5	98.7	Δ 8.9	115.2	9.9	114.0	2.3	124.5	12.0	令和6年12月
91.2	4.0	122.8	7.0	121.3	13.9	140.9	29.1	98.6	Δ 10.0	114.8	8.2	117.3	6.5	124.5	11.9	令和7年1月

第5-1表 就業形態別一人平均現金給与額、実労働時間等(5人以上)

産 業	現金給与総額 (円)				出勤日数 (日)	総実労働時間 (時間)			常 用労働者 (人)
	定期給与		特 別 給 与	所定内労働時間		所定外労働時間			
		所定内給与							
(一般労働者)									
調査産業計	347,731	333,018	307,141	14,713	18.5	154.6	140.9	13.7	520,716
建設業	439,674	355,517	336,505	84,157	18.5	150.0	140.6	9.4	32,896
製造業	344,298	336,837	299,533	7,461	18.0	154.4	138.2	16.2	133,516
電気・ガス業	455,280	409,806	359,107	45,474	18.7	145.2	135.2	10.0	2,990
情報通信業	374,076	367,267	329,702	6,809	18.2	158.0	141.0	17.0	9,665
運輸業, 郵便業	380,871	358,617	316,523	22,254	20.6	187.4	157.7	29.7	38,442
卸売業, 小売業	309,717	308,724	286,618	993	18.4	153.1	141.2	11.9	69,024
金融業, 保険業	366,359	363,722	341,035	2,637	18.3	146.6	135.5	11.1	15,112
不動産業, 物品賃貸業	310,371	304,812	261,601	5,559	18.5	161.0	140.8	20.2	5,700
学術研究等	345,839	342,650	309,772	3,189	17.7	151.5	133.1	18.4	14,775
飲食サービス業等	251,397	244,460	227,105	6,937	19.5	158.3	146.7	11.6	8,179
生活関連サービス等	216,815	216,333	199,874	482	21.1	149.7	139.3	10.4	11,034
教育, 学習支援業	411,092	408,803	400,044	2,289	18.5	159.4	140.0	19.4	35,280
医療, 福祉	360,951	337,479	319,736	23,472	18.8	150.7	144.6	6.1	97,707
複合サービス事業	306,448	306,398	296,715	50	17.7	138.6	133.3	5.3	5,441
その他のサービス業	272,807	268,067	250,645	4,740	17.2	141.2	131.2	10.0	40,776
(パートタイム労働者)									
調査産業計	110,352	108,636	105,206	1,716	14.0	81.9	79.4	2.5	205,545
建設業	116,990	116,990	116,675	0	12.7	77.6	77.3	0.3	2,247
製造業	128,276	125,292	118,042	2,984	15.8	102.0	97.1	4.9	10,764
電気・ガス業	327,245	155,723	155,663	171,522	15.4	109.6	98.9	10.7	249
情報通信業	83,892	83,777	82,566	115	10.5	59.4	58.8	0.6	725
運輸業, 郵便業	119,409	118,210	110,326	1,199	14.6	91.1	87.3	3.8	7,599
卸売業, 小売業	100,737	100,585	98,214	152	15.0	84.5	82.6	1.9	62,222
金融業, 保険業	186,160	184,628	177,873	1,532	16.4	107.0	101.2	5.8	1,182
不動産業, 物品賃貸業	114,287	114,287	111,423	0	14.4	83.1	81.7	1.4	2,997
学術研究等	73,437	73,437	71,614	0	11.2	56.1	54.1	2.0	993
飲食サービス業等	87,526	87,451	83,747	75	12.0	68.0	64.8	3.2	43,797
生活関連サービス等	91,319	91,252	90,878	67	14.1	76.8	75.7	1.1	6,787
教育, 学習支援業	119,304	102,975	102,286	16,329	10.5	54.9	54.0	0.9	11,412
医療, 福祉	131,892	130,546	128,258	1,346	14.7	87.1	86.3	0.8	37,167
複合サービス事業	210,832	210,832	208,615	0	17.0	127.4	126.2	1.2	512
その他のサービス業	135,230	134,095	125,836	1,135	15.0	100.1	93.4	6.7	16,838

第5-2表 就業形態別一人平均現金給与額、実労働時間等(30人以上)

産 業	現金給与総額 (円)				出勤日数 (日)	総実労働時間 (時間)			常 用労働者 (人)
	定期給与		特 別 給与	所定内労働時間		所定外労働時間			
		所定内給与							
(一般労働者)									
調査産業計	367,012	355,676	324,754	11,336	18.5	156.0	140.9	15.1	328,391
建設業	456,183	456,133	408,763	50	18.0	154.7	136.3	18.4	11,770
製造業	347,276	343,676	303,974	3,600	17.9	153.3	136.9	16.4	107,089
電気・ガス業	510,358	446,604	392,403	63,754	17.7	142.0	133.1	8.9	2,132
情報通信業	385,364	376,991	339,218	8,373	18.3	156.7	141.3	15.4	7,727
運輸業, 郵便業	396,482	366,388	315,534	30,094	20.2	183.3	152.9	30.4	28,269
卸売業, 小売業	336,351	335,644	314,433	707	18.4	153.6	141.1	12.5	27,481
金融業, 保険業	381,796	376,959	349,011	4,837	18.2	140.9	128.9	12.0	7,003
不動産業, 物品賃貸業	254,427	254,427	211,643	0	18.9	160.1	139.8	20.3	2,509
学術研究等	351,381	348,706	324,733	2,675	18.2	146.3	131.4	14.9	5,814
飲食サービス業等	278,951	260,651	237,317	18,300	17.1	162.2	147.1	15.1	3,180
生活関連サービス等	245,220	243,308	227,586	1,912	19.3	154.1	142.8	11.3	2,456
教育, 学習支援業	433,061	432,831	423,891	230	19.0	161.0	141.7	19.3	27,161
医療, 福祉	402,839	372,613	350,119	30,226	19.2	155.7	148.5	7.2	68,594
複合サービス事業	X	X	X	X	X	X	X	X	X
その他のサービス業	259,897	256,978	235,354	2,919	17.3	144.0	131.3	12.7	24,673
(パートタイム労働者)									
調査産業計	120,121	118,802	114,428	1,319	14.4	87.7	84.4	3.3	92,802
建設業	137,030	137,030	134,552	0	12.1	90.1	88.1	2.0	282
製造業	148,897	144,139	133,385	4,758	16.2	117.8	110.1	7.7	6,749
電気・ガス業	389,431	162,255	162,175	227,176	17.4	123.0	108.8	14.2	188
情報通信業	80,053	80,053	79,077	0	10.3	57.0	56.5	0.5	676
運輸業, 郵便業	126,329	124,742	116,372	1,587	15.6	97.2	92.5	4.7	5,844
卸売業, 小売業	110,626	110,619	108,645	7	15.9	92.7	90.5	2.2	24,588
金融業, 保険業	122,734	117,334	114,630	5,400	16.4	100.0	93.3	6.7	336
不動産業, 物品賃貸業	103,337	103,337	101,759	0	13.6	77.0	76.1	0.9	1,244
学術研究等	199,889	199,889	185,951	0	12.3	89.8	86.0	3.8	79
飲食サービス業等	79,338	79,338	77,885	0	12.2	66.7	64.9	1.8	13,400
生活関連サービス等	78,694	78,572	77,929	122	11.9	62.1	60.0	2.1	3,680
教育, 学習支援業	110,301	110,273	109,731	28	9.8	50.3	49.7	0.6	6,067
医療, 福祉	152,813	151,340	147,124	1,473	15.0	94.3	93.2	1.1	15,819
複合サービス事業	X	X	X	X	X	X	X	X	X
その他のサービス業	137,238	136,326	126,263	912	14.5	98.1	89.9	8.2	13,789

第5-3表 就業形態別一人平均現金給与額、実労働時間等(5~29人)

産 業	現金給与総額 (円)				出勤日数 (日)	総実労働時間 (時間)			常 用労働者 (人)
	定期給与		特 別 給与	所定内労働時間		所定外労働時間			
		所定内給与							
(一般労働者)									
調査産業計	314,504	293,972	276,791	20,532	18.5	152.1	140.9	11.2	192,325
建設業	430,454	299,325	296,151	131,129	18.9	147.5	143.1	4.4	21,126
製造業	332,123	308,878	281,375	23,245	18.6	158.9	143.7	15.2	26,427
電気・ガス業	X	X	X	X	X	X	X	X	X
情報通信業	329,269	328,669	291,933	600	17.9	162.5	139.4	23.1	1,938
運輸業, 郵便業	336,561	336,561	319,330	0	21.9	198.9	171.3	27.6	10,173
卸売業, 小売業	292,053	290,870	268,170	1,183	18.3	152.8	141.3	11.5	41,543
金融業, 保険業	352,840	352,130	334,050	710	18.4	151.7	141.3	10.4	8,109
不動産業, 物品賃貸業	354,935	344,947	301,396	9,988	18.2	161.6	141.6	20.0	3,191
学術研究等	342,210	338,685	299,977	3,525	17.4	155.0	134.2	20.8	8,961
飲食サービス業等	234,576	234,576	220,870	0	20.9	155.9	146.4	9.5	4,999
生活関連サービス等	207,238	207,238	190,530	0	21.7	148.3	138.2	10.1	8,578
教育, 学習支援業	337,647	328,477	320,321	9,170	16.9	154.0	134.4	19.6	8,119
医療, 福祉	262,541	254,938	248,358	7,603	17.9	139.2	135.5	3.7	29,113
複合サービス事業	305,186	305,186	302,782	0	17.9	138.0	134.8	3.2	2,954
その他のサービス業	292,578	285,049	274,061	7,529	17.0	137.0	131.0	6.0	16,103
(パートタイム労働者)									
調査産業計	102,349	100,308	97,651	2,041	13.7	77.1	75.2	1.9	112,743
建設業	114,068	114,068	114,068	0	12.8	75.7	75.7	0.0	1,965
製造業	93,602	93,602	92,244	0	15.2	75.4	75.3	0.1	4,015
電気・ガス業	X	X	X	X	X	X	X	X	X
情報通信業	135,245	133,592	129,245	1,653	13.4	91.0	88.4	2.6	49
運輸業, 郵便業	97,983	97,983	91,603	0	11.4	72.4	71.2	1.2	1,755
卸売業, 小売業	94,237	93,990	91,359	247	14.4	79.0	77.4	1.6	37,634
金融業, 保険業	211,275	211,275	202,916	0	16.3	109.9	104.4	5.5	846
不動産業, 物品賃貸業	122,021	122,021	118,248	0	14.9	87.4	85.7	1.7	1,753
学術研究等	62,231	62,231	61,482	0	11.0	53.2	51.3	1.9	914
飲食サービス業等	91,066	90,959	86,282	107	11.9	68.6	64.8	3.8	30,397
生活関連サービス等	106,378	106,378	106,326	0	16.8	94.4	94.3	0.1	3,107
教育, 学習支援業	129,493	94,716	93,862	34,777	11.2	60.1	58.9	1.2	5,345
医療, 福祉	116,324	115,072	114,218	1,252	14.5	81.8	81.2	0.6	21,348
複合サービス事業	227,326	227,326	224,927	0	18.0	135.8	134.6	1.2	454
その他のサービス業	126,136	123,988	123,899	2,148	17.0	109.3	109.2	0.1	3,049



## 【参考資料】

### 共通事業所における前年同月比について

平成30年からの部分入れ替え方式の導入に伴い、常に一部の調査事業所が前年も調査対象となっていることから、共通事業所(注1)に限定した集計が可能となった。本資料は、サンプル入替え時や、ベンチマーク更新(基準とする事業規模・産業別の労働者構成割合の見直し(労働者のウェイト変化))の際に発生する、一時的な断層(ギャップ)の影響を除去した短期的な賃金等の動向を見るための参考値として公表するものである。

(調査産業計、事業所規模5人以上)

	現金給与総額	きまって支給する給与	所定内給与
	%	%	%
令和7年1月	1.3	2.9	3.1

	総実労働時間	所定内労働時間	所定外労働時間
	%	%	%
令和7年1月	▲ 0.8	▲ 0.9	0.0

(注1) 共通事業所とは、「前年同月分」及び「当月分」ともに集計対象となった調査対象事業所のことである。

(注2) 前年同月比は、労働者数の変化の影響を除くため、当月の労働者数をもとに月々の平均賃金などを計算している。

(注3) 本系列(全ての調査対象事業所のデータを用いて作成した集計)に比べ、サンプルサイズが小さくなることに留意が必要である。

※毎月勤労統計の「共通事業所」の賃金の実質化をめぐる論点に係る検討会について

[https://www.mhlw.go.jp/stf/shingi/other-toukei\\_127023\\_00002.html](https://www.mhlw.go.jp/stf/shingi/other-toukei_127023_00002.html)  
(厚生労働省 ホームページ)



## 毎月勤労統計調査（通称“毎勤”）とは・・・

### — どんな調査か —

- 労働者の賃金、労働時間及び雇用の毎月の変動を明らかにすることを目的とした調査です。
- 大正12年に始まり、90年以上の歴史を持つ我が国で最も重要な統計調査の一つで統計法に基づく「基幹統計調査」です。

### — 調査の対象は —

- 全国の常用労働者5人以上の事業所の中から抽出された約4万4千事業所（地方調査分）です。

### — どのように利用されているか —



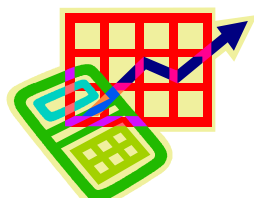
- 内閣府の「月例経済報告」や「景気動向指数」等の景気判断資料



- 休業補償額や労災保険給付額の改定
- 失業給付金額の自動変更



- 企業の経営判断や賃金などの労働条件決定の際の資料



- 最低賃金決定の資料



- 国民所得、県民所得の推計



- ILO等の国際機関への紹介

他にも色々な用途に使われています。

### — 毎月の公表日 —

毎月の公表は、調査月の翌々月末頃を予定しています。

この毎月勤労統計調査についてのお問い合わせは、下記までお願いします。

〒700-8570 岡山市北区内山下2-4-6

岡山県総合政策局統計分析課人口統計班

TEL 086-226-7262（班直通）

地方調査の結果は、岡山県統計分析課ホームページにも掲載しています。

<https://www.pref.okayama.jp/page/detail-99828.html>

毎月勤労統計調査「全国調査」の結果は、厚生労働省ホームページに掲載されています。

<https://www.mhlw.go.jp/toukei/list/30-1.html>