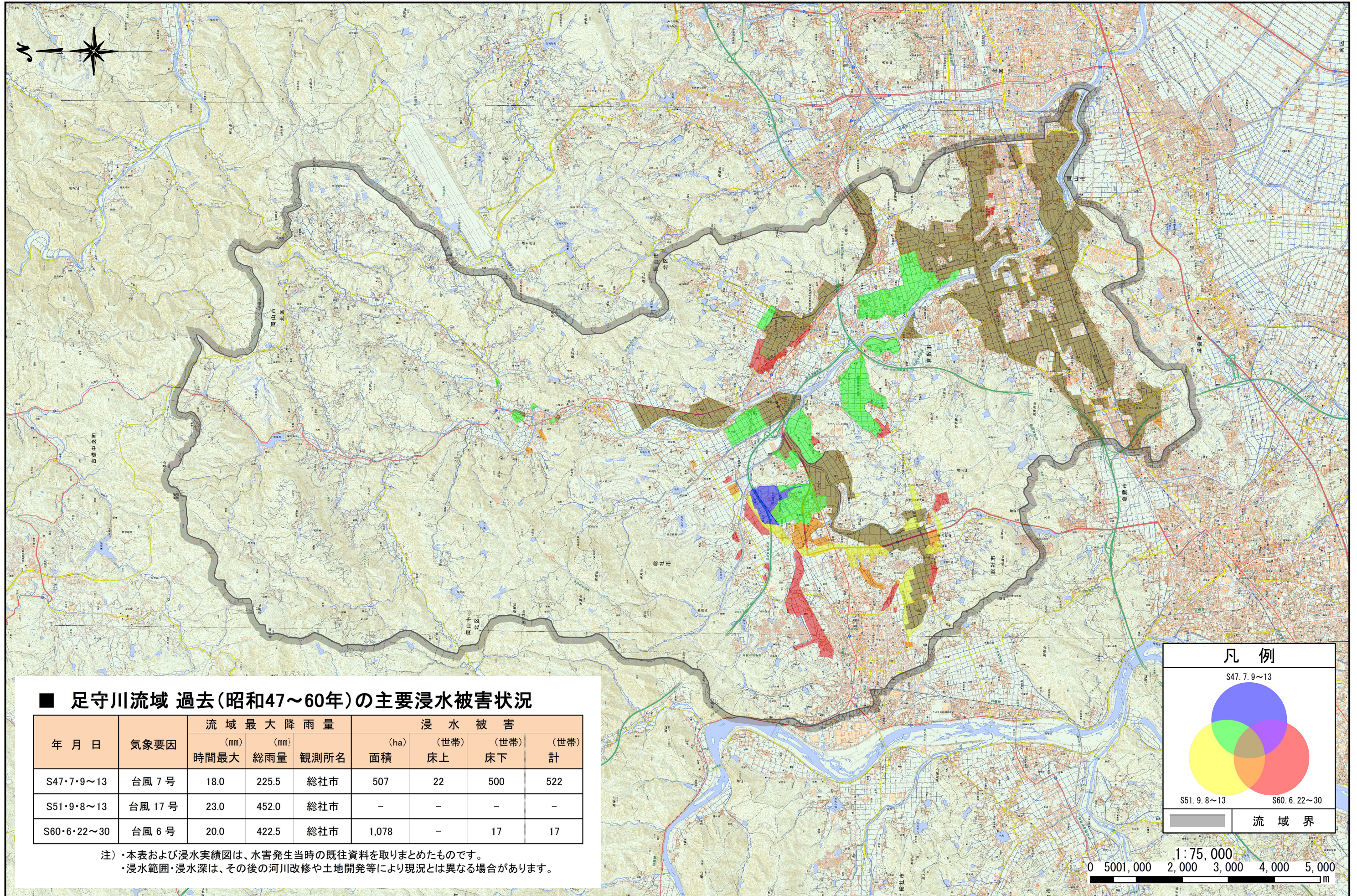


足守川流域浸水実績図

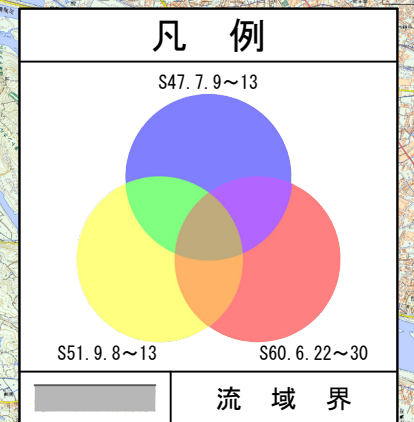
(岡山市、倉敷市、総社市)



■ 足守川流域 過去(昭和47~60年)の主要浸水被害状況

年月日	気象要因	流域最大降雨量			浸水被害			
		(mm) 時間最大	(mm) 総雨量	観測所名	(ha) 面積	(世帯) 床上	(世帯) 床下	(世帯) 計
S47・7・9~13	台風7号	18.0	225.5	総社市	507	22	500	522
S51・9・8~13	台風17号	23.0	452.0	総社市	-	-	-	-
S60・6・22~30	台風6号	20.0	422.5	総社市	1,078	-	17	17

注) ・本表および浸水実績図は、水害発生当時の既往資料を取りまとめたものです。
 ・浸水範囲・浸水深は、その後の河川改修や土地開発等により現況とは異なる場合があります。



1:75,000
 0 500 1,000 2,000 3,000 4,000 5,000 m