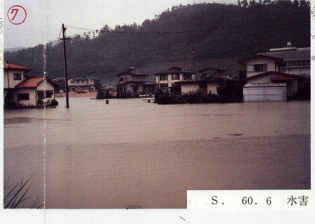
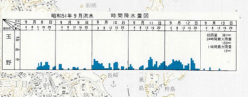
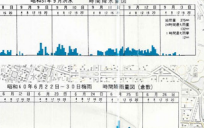
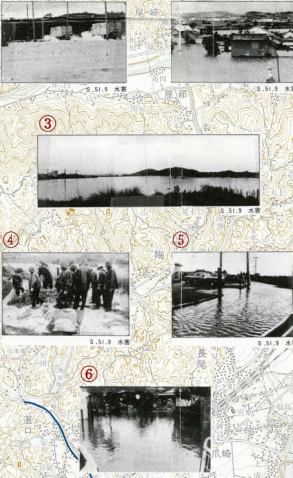
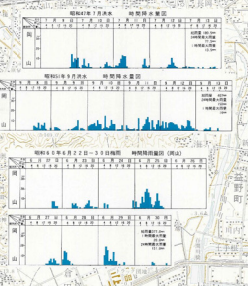
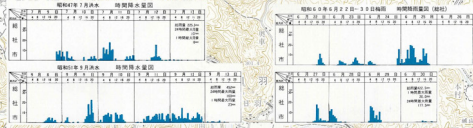
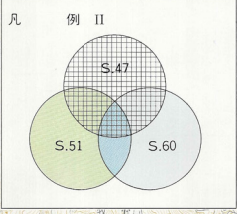


倉敷川・笹ヶ瀬川流域浸水実績図

河川浸水実績図について
 この浸水実績図は近年発生した主要な出水を対象に岡山県土木部が本川筋を中心に地元の方々に聞き込み調査を行い、取りまとめ作成したもので、今後より完全なものにしていく予定です。
 流域の皆様には過去に浸水した地域を知っていただくことにより、緊急時の水防避難等に役立てていただくようお願いいたします。
 なお、浸水の区域は雨の降り方や土地形状の変化などにより変わることがあります。
 岡山県土木部

凡	例 I
	昭和47年7月洪水 浸水区域
	昭和51年9月洪水 "
	昭和60年6月洪水 "
	昭和47、51年洪水 重複区域
	昭和51、60年洪水 "
	昭和47、51、60年洪水 "
	調査対象区域界
	雨量観測所



1:50,000